

Analyse du marché du travail

Bassin d'ANGERS

Situation au 31/12/2010



Faits marquants :

La progression annuelle du nombre de demandeurs d'emploi de catégorie A s'élève à **+1,4%** à fin décembre 2010.

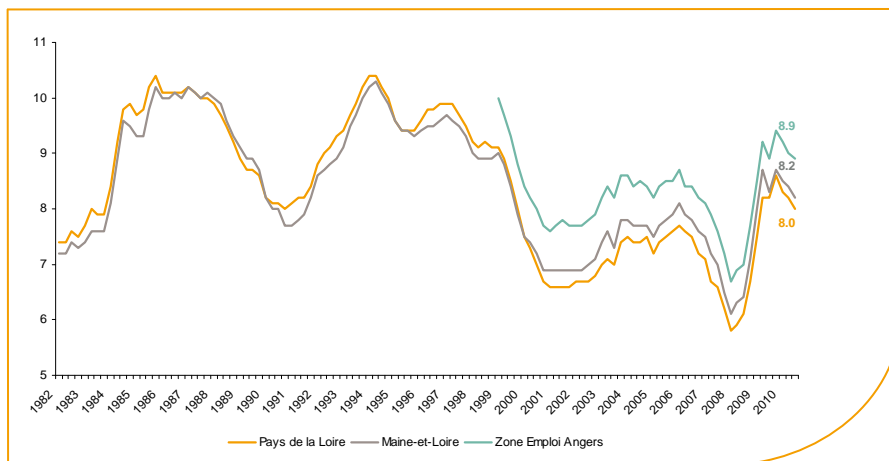
Les demandeurs d'emploi de longue durée, qui représentent **34,1%** des demandeurs d'emploi, sont plus affectés par cette situation (**+19,3%** de progression annuelle).

27 600 demandeurs d'emploi (catégories A, B et C) sont comptabilisés à fin décembre sur le bassin d'Angers, soit **52%** du département.

Au cours des douze derniers mois, Pôle emploi a recueilli **19 100** offres d'emploi soit une hausse de **18,5%** en évolution annuelle.

Le taux de chômage

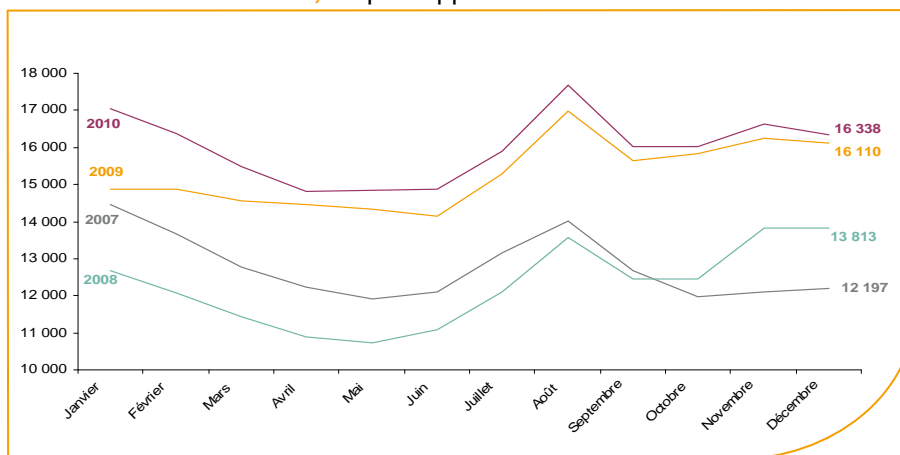
Au troisième trimestre 2010, avec **8,9%** de la population active, le taux de chômage de la zone d'emploi d'Angers affiche une valeur supérieure à celle enregistrée au niveau départemental (**8,2%**) et au niveau régional (**8%**). En un an, le taux de chômage s'est stabilisé sur le bassin, cette évolution est moins favorable que celle affichée par le département (**-0,1 point**) et que celle affichée par la région (**-0,2 point**).



Source : INSEE

Evolution de la demande d'emploi fin de mois de catégorie A (DEFM)

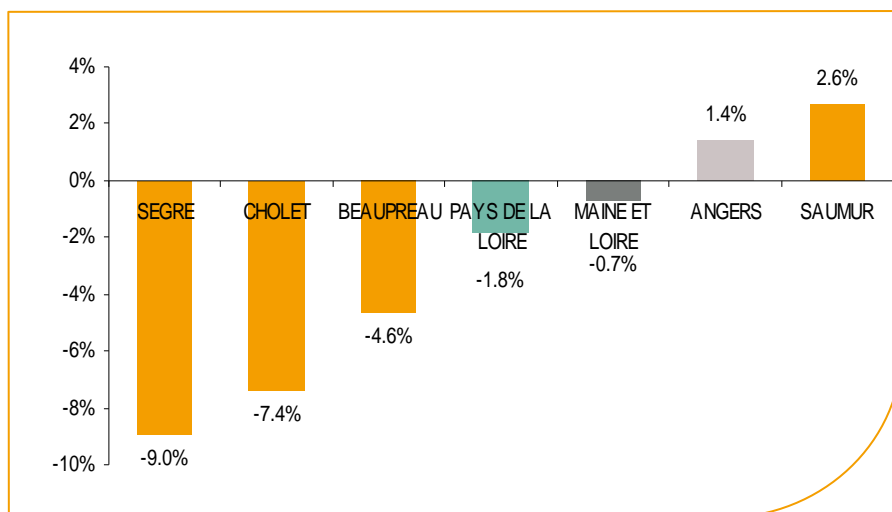
La demande d'emploi de catégorie A en décembre 2010 sur le bassin d'Angers affiche une valeur de **16 300** personnes. Elle est en diminution de **-1,8%** par rapport à novembre 2010.



Source : Pôle Emploi SIAD2

La demande d'emploi en fin de mois (DEFM)

Fin décembre 2010, le nombre de demandeurs d'emploi de catégorie A s'est établi à **16 300** personnes, soit une progression annuelle de **+1,4%** comparativement à décembre 2009. Cette évolution est moins favorable à celle affichée par le département du Maine et Loire (**-0,7%**) et à celle affichée par la région Pays de la Loire (**-1,8%**).

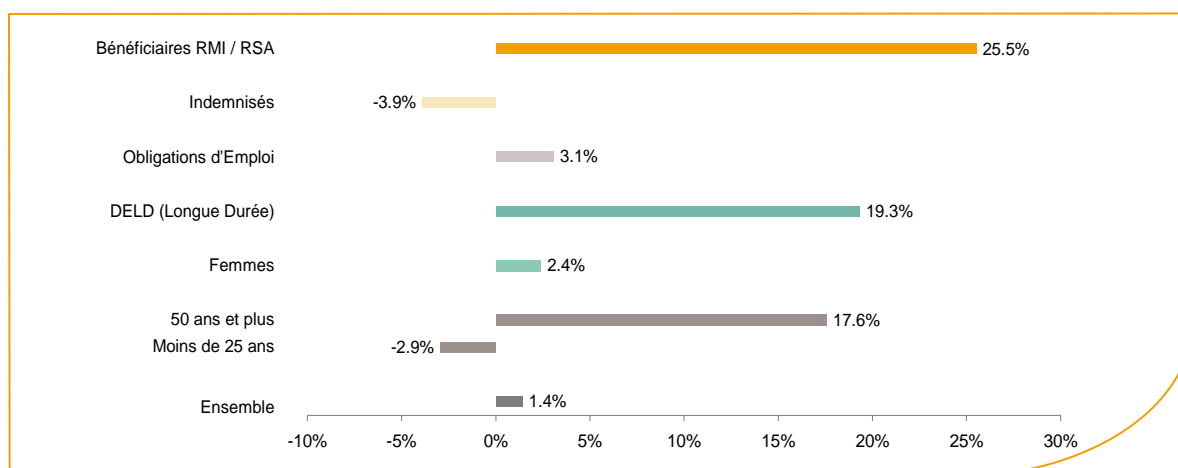


Source : Pôle Emploi SIAD2

Le bassin d'emploi d'Angers affiche le deuxième taux le plus élevé en évolution annuelle du département Maine et Loire.

En ajoutant à la catégorie A, les demandeurs d'emploi recensés en catégorie B (**4 238**) et ceux en catégorie C (**7 063**), le nombre de demandeurs d'emploi se chiffre sur le territoire du bassin d'emploi d'Angers à **27 600**, soit une progression de près de **1 400** personnes par rapport à décembre 2009 (**+5,2%**).

Evolution de la DEFM de catégorie A par population



Source : Pôle Emploi SIAD2

Si la progression moyenne de la demande d'emploi de catégorie A s'établit à **1,4%** en décembre 2010, certaines catégories de population apparaissent plus fragilisées. C'est le cas des demandeurs d'emploi de longue durée et des demandeurs d'emploi de 50 ans et plus. En un an, ces volumes de demandeurs d'emploi ont progressé respectivement de **(+19,3%** et **+17,6%)**. Les demandeurs d'emploi de longue durée représentent désormais **34,1%** de la population. A contrario le volume des demandeurs d'emploi moins de 25 ans a reculé de **2,9%** en un an.

Les 15 métiers les plus recherchés par les demandeurs d'emploi

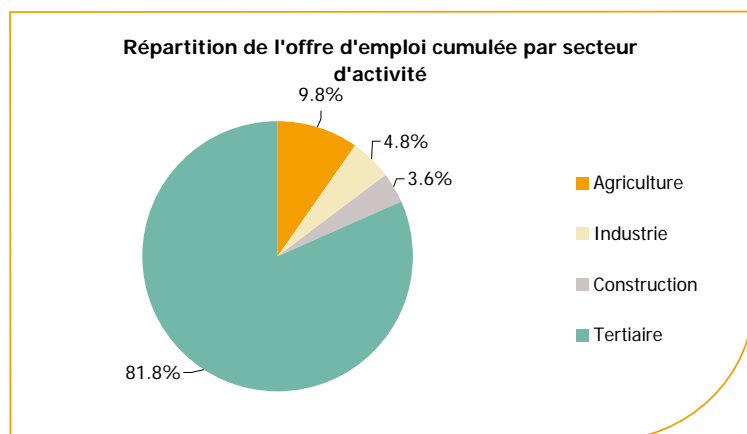
DEFM catégorie A	décembre 2010	Poids (métier / total des métiers)	Evolution annuelle
K2204 Nettoyage de locaux	655	4.0%	-12.9%
K1303 Assistance auprès d'enfants	512	3.1%	-2.3%
K1304 Services domestiques	491	3.0%	6.3%
N1103 Magasinage et préparation de commandes	467	2.9%	-3.1%
D1214 Vente en habillement et accessoires de la personne	359	2.2%	2.3%
M1607 Secrétariat	354	2.2%	-8.5%
A1414 Horticulture et maraîchage	328	2.0%	18.0%
J1301 Personnel polyvalent des services hospitaliers	327	2.0%	38.6%
N1105 Manutention manuelle de charges	294	1.8%	-0.7%
A1203 Entretien des espaces verts	284	1.7%	40.6%
F1606 Peinture en bâtiment	284	1.7%	-9.0%
M1602 Opérations administratives	279	1.7%	0.0%
F1703 Maçonnerie	236	1.4%	9.3%
A1401 Aide agricole de production fruitière ou viticole	230	1.4%	15.6%
N4105 Conduite et livraison par tournées sur courte distance	225	1.4%	-9.6%

Source : Pôle Emploi SIAD2

A fin décembre 2010, les métiers les plus recherchés par les demandeurs d'emploi se trouvent dans le secteur « Services à la personne et à la collectivité » (**1 658** demandeurs) avec les métiers les plus recherchés : « Nettoyage de locaux » (**655** demandeurs), « Assistance auprès d'enfant » (**512** demandeurs) et « Services domestiques » (**491** demandeurs). Viennent ensuite ceux du secteur « Transport et logistique » (**986** demandeurs) avec les métiers « Magasinage et préparation de commandes » (**467** demandeurs) et « Manutention manuelle de charges » (**294** demandeurs). La plus forte progression annuelle est enregistrée du côté des métiers de la l'Agriculture « Entretien des espaces verts » (**+40,6%**).

Les offres d'emploi enregistrées (OEE) par secteur d'activité et par contrat de travail

REPARTITION DE L'OFFRE D'EMPLOI PAR SECTEUR D'ACTIVITE



Source : Pôle Emploi SIAD2

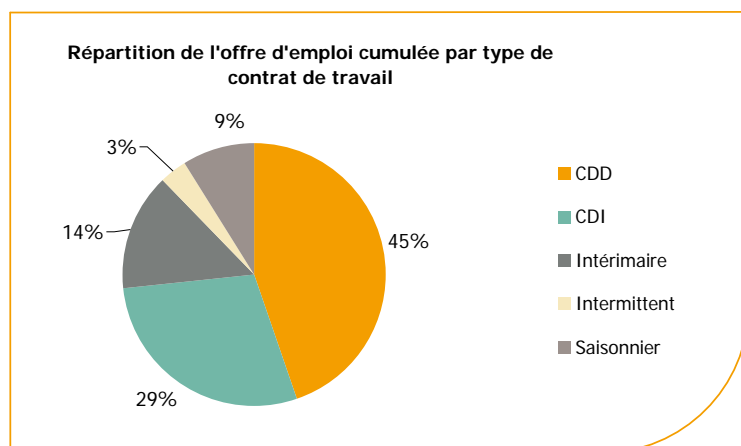
Secteurs	Cumul 12 mois	Evol. Annuelle Cumulée
Agriculture	1 869	-16.3%
Industrie	927	48.8%
Construction	689	32.2%
Tertiaire	15 633	22.5%
TOTAL	19 118	18.5%

Sur un an, de janvier 2010 à décembre 2010, Pôle emploi a recueilli **19 100** offres d'emploi sur le territoire du bassin d'Angers, soit **18,5%** de plus qu'au cours des douze mois précédents. Plus des **81%** de ces offres sont issues du tertiaire (**15 600** offres), **9,8%** de l'Agriculture (**1 869** offres) et seulement **4,8%** viennent de l'industrie.

La construction représente **3,6%** des offres.

A noter : les offres d'emploi intérimaires sont concentrées dans le tertiaire.

REPARTITION DE L'OFFRE D'EMPLOI PAR TYPE DE CONTRAT DE TRAVAIL



Contrats	Cumul 12 mois	Evol. Annuelle Cumulée
CDD	8 538	5.4%
CDI	5 473	23.6%
Intérimaire	2 770	33.6%
Intermittent	641	171.6%
Saisonnier	1 693	32.1%
TOTAL	19 118	18.5%

Source : Pôle Emploi SIAD2

Au regard des types de contrat de travail, la hausse est plus prononcée du côté des offres d'emploi intermittent avec **(+171,6%)**, des offres d'emploi de type contrat à durée indéterminée **(+23,6%)** et les offres d'emploi de type contrat à durée déterminée **(+5,4%)**. Les offres d'emploi intérim et les offres d'emploi saisonnier enregistrent aussi une hausse importante en évolution annuelle **(+33,6% +32,1%)**. La part des offres d'emploi à contrat à durée déterminée représente **45%** des offres.

Les 15 métiers les plus recherchés par les employeurs

Offres d'Emploi Enregistrées	De janvier 2010 à décembre 2010	Poids (métier / total des métiers)	Evolution annuelle cumulée
A1401 Aide agricole de production fruitière ou viticole	1 216	6.4%	-32.3%
G1803 Service en restauration	681	3.6%	69.4%
K2204 Nettoyage de locaux	556	2.9%	-6.6%
G1602 Personnel de cuisine	496	2.6%	31.9%
K1304 Services domestiques	421	2.2%	18.6%
N1103 Magasinage et préparation de commandes	381	2.0%	-2.6%
K1303 Assistance auprès d'enfants	362	1.9%	40.3%
M1603 Distribution de documents	354	1.9%	-0.6%
J1501 Soins d'hygiène, de confort du patient	352	1.8%	46.7%
H2909 Montage-assemblage mécanique	326	1.7%	417.5%
D1408 Téléconseil et télévente	314	1.6%	13.4%
J1506 Soins infirmiers généralistes	273	1.4%	75.0%
K2104 Éducation et surveillance au sein d'étab. d'enseig.	273	1.4%	1200.0%
M1607 Secrétariat	265	1.4%	11.3%
N4101 Cond. de transport de marchandises sur longue distance	260	1.4%	8.8%

Source : Pôle Emploi SIAD2

En cumul sur douze mois, les métiers les plus recherchés par les employeurs se trouvent plus particulièrement dans ces trois secteurs :

« Services à la personne et à la collectivité » avec les métiers : « Nettoyage de locaux » (556 offres), « services domestiques » (421 offres) et « Assistance auprès d'enfants » (362 offres).

« Agriculture et pêche, espaces naturels et espaces verts, soins au animaux » avec le métier : « Aide agricole de production fruitière ou viticole » (1 216 offres).

Et le secteur « Hôtellerie- Restauration, Tourisme, Loisirs et Animation » avec les métiers : « Service en restauration » (681 offres), « Personnel de cuisine » (496 offres).

www.pole-emploi.fr

Le service Statistiques, Etudes et Evaluation est à votre disposition pour tout complément d'information
Contact : herve.bonnet@pole-emploi.fr

Directeur de publication :
Gwenaël PROUTEAU
Directeur de la rédaction :
Hervé BONNET
Conception et réalisation :
Service Statistiques, Etudes et
Evaluation – Catherine MOULIN,
Brigitte VIGOUROUX.