



Le Marché du Travail : Synthèse

Bassin de LA ROCHE SUR YON

Document semestriel

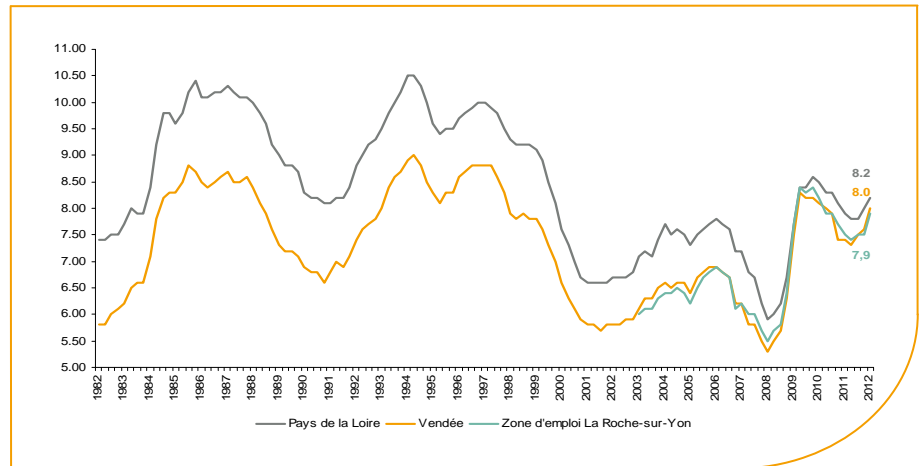
Situation au 30/06/2012



Libre de diffusion sous réserve de mention de la source « Pôle emploi Pays de la Loire »

Le taux de chômage

Au premier trimestre 2012, avec **7,9%** de la population active, le taux de chômage de la zone d'emploi de la Roche affiche un taux inférieur à celui enregistré au niveau départemental (**8%**) et régional (**8,2%**). En un an, le taux de chômage a progressé de **0,4 point**, soit une situation plus favorable que celle du département (**0,6 point**), mais moins favorable que celle de la région (**0,3 point**).



Source : INSEE

Faits marquants :

L'évolution annuelle du nombre de demandeurs d'emploi de catégorie A est de **+11,6%** à fin juin 2012.

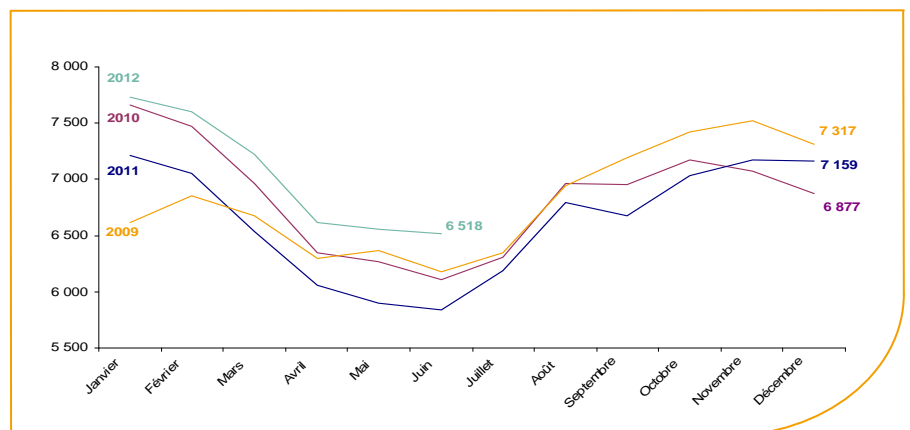
Les demandeurs d'emploi de 50 ans et plus, qui représentent **22,9%** des demandeurs d'emploi, sont très affectés par cette situation (**+14,7%** de progression annuelle).

11 919 demandeurs d'emploi (catégories A, B et C) sont comptabilisés à fin juin sur le bassin de la Roche sur Yon, soit **31,1%** du département.

Au cours des douze derniers mois, Pôle emploi a recueilli **10 271** offres d'emploi soit une hausse de **8,3%** en évolution annuelle.

Evolution de la demande d'emploi fin de mois de catégorie A (DEFM)

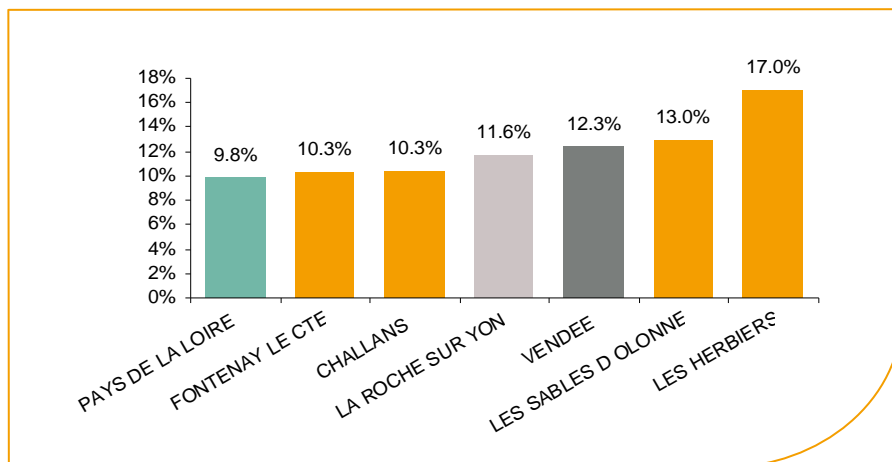
En juin 2012, sur le bassin de La Roche sur Yon, la demande d'emploi de catégorie A se chiffre à **6 518** personnes. Elle est en diminution de **-0,6%** par rapport à mai 2012.



Source : Pôle Emploi Persee

La demande d'emploi en fin de mois (DEFM)

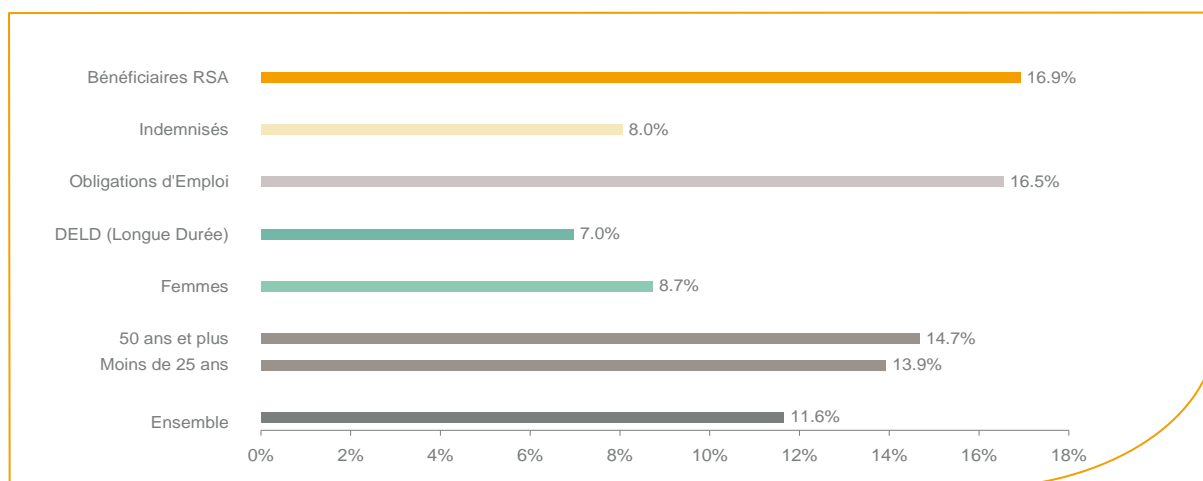
Fin juin 2012, le nombre de demandeurs d'emploi de catégorie A s'établit à **6 518** personnes, soit une évolution annuelle de **+11,6%** comparativement à juin 2011. Cette évolution est plus favorable que celle affichée par le département de la Vendée (**+12,3%**) mais moins favorable que celle affichée par la région Pays de la Loire (**+9,8%**).



Source : Pôle Emploi Persee

En ajoutant à la catégorie A, les demandeurs d'emploi recensés en catégorie B (**1 848**) et ceux en catégorie C (**3 553**), le nombre de demandeurs d'emploi se chiffre sur le territoire du bassin d'emploi de la Roche sur Yon à **11 919**, soit une progression de **972** personnes par rapport à juin 2011 (**+8,9%**).

Evolution de la DEFM de catégorie A par population



Source : Pôle Emploi Persee

Même si l'évolution annuelle de la demande d'emploi de catégorie A s'établit à **+11,6%** en juin 2012, certaines catégories de population apparaissent plus fragilisées. C'est le cas des demandeurs d'emploi de 50 ans et plus, des demandeurs en obligation d'emploi et des demandeurs d'emploi de moins de 25 ans. En un an, ces volumes de demandeurs d'emploi ont progressé respectivement de **+14,7%**, **+16,5%** et **+13,9%**. Les demandeurs bénéficiaires du RSA sont également en forte hausse en évolution annuelle : **+16,9%**. Tous les publics sont désormais touchés.

Les 15 métiers les plus recherchés par les demandeurs d'emploi

DEFM catégorie A	juin 2012	Poids (métier / total des métiers)	Evolution annuelle
K2204 Nettoyage de locaux	257	3.9%	2.0%
K1303 Assistance auprès d'enfants	244	3.7%	-0.4%
H3302 Opérations manuelles d'assemblage, tri ou emballage	193	3.0%	59.5%
K1304 Services domestiques	187	2.9%	18.4%
M1607 Secrétariat	181	2.8%	-5.2%
D1214 Vente en habillement et accessoires de la personne	178	2.7%	4.1%
N1103 Magasinage et préparation de commandes	149	2.3%	26.3%
N4105 Conduite et livraison par tournées sur courte distance	135	2.1%	13.4%
A1203 Entretien des espaces verts	129	2.0%	29.0%
M1602 Opérations administratives	115	1.8%	22.3%
N1105 Manutention manuelle de charges	114	1.7%	10.7%
H2102 Conduite d'équipement de production alimentaire	112	1.7%	14.3%
K1302 Assistance auprès d'adultes	110	1.7%	6.8%
D1212 Vente en décoration et équipement du foyer	101	1.5%	17.4%
D1507 Mise en rayon libre-service	99	1.5%	-9.2%

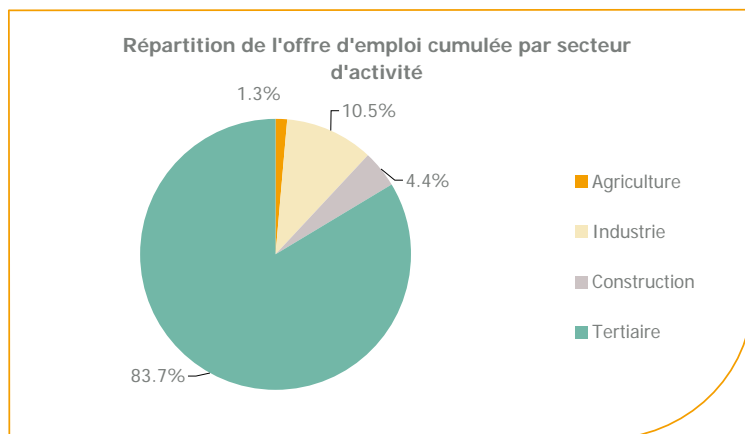
Source : Pôle Emploi Persee

A fin juin 2012, les métiers les plus recherchés par les demandeurs d'emploi se trouvent essentiellement dans ces trois secteurs :

- « Services à la personne et à la collectivité » avec les métiers « Nettoyage de locaux » (257 demandeurs), « Assistance auprès d'enfants » (244 demandeurs) et « Services domestiques » (187 demandeurs) ;
- « Transport et logistique » avec les métiers « Magasinage et préparation de commandes » (149 demandeurs) et « Conduite et livraison par tournées sur courte distance » (135 demandeurs) ;
- « Commerce, vente et grande distribution » avec les métiers « Vente en habillement et accessoires de la personne » (178 demandeurs), « Vente en décoration et équipement du foyer » (101 demandeurs) et « Mise en rayon libre-service » (99 demandeurs).

Les offres d'emploi enregistrées (OEE) par secteur d'activité et par contrat de travail

REPARTITION DE L'OFFRE D'EMPLOI PAR SECTEUR D'ACTIVITE



Secteurs	Cumul 12 mois	Evol. Annuelle Cumulée
Agriculture	136	41.5%
Industrie	1 079	-2.1%
Construction	457	-22.7%
Tertiaire	8 599	11.8%
TOTAL	10 271	8.3%

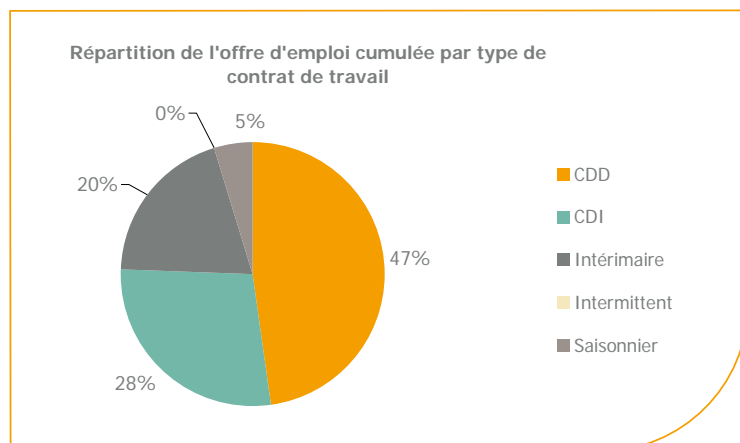
Source : Pôle Emploi Persee

Sur un an, de juillet 2011 à juin 2012, Pôle emploi a recueilli **10 271** offres d'emploi sur le territoire du bassin de la Roche sur Yon, soit **8,3%** de plus qu'au cours des douze mois précédents. Près de **84%** de ces offres sont issues du tertiaire (**8 599** offres) et seulement **1,3%** viennent de l'agriculture en nette progression (**+41,5%**).

La construction représente **4,4%** des offres et affiche une baisse annuelle **-22,7%** et l'industrie qui représente **10,5%** des offres affiche aussi une baisse annuelle **-2,1%**.

A noter : les offres d'emploi intérimaire sont concentrées dans le tertiaire.

REPARTITION DE L'OFFRE D'EMPLOI PAR TYPE DE CONTRAT DE TRAVAIL



Contrats	Cumul 12 mois	Evol. Annuelle Cumulée
CDD	4 908	24.4%
CDI	2 863	-1.9%
Intérimaire	2 004	-2.8%
Intermittent	5	-81.5%
Saisonnier	491	-7.2%
TOTAL	10 271	8.3%

Source : Pôle Emploi Persee

Au regard des types de contrat de travail, les offres d'emploi de type contrat à durée déterminée affichent une hausse de **+24,4%**. Cette dernière typologie d'offres représente la plus importante part des offres avec **47%**. A contrario, les offres d'emploi de type contrat à durée indéterminée, les offres d'emploi intérimaire et les offres d'emploi saisonnier enregistrent respectivement une baisse en évolution annuelle de **(-1,9%, -2,8% et -7,2%)**.

Les 15 métiers les plus recherchés par les employeurs

Offres d'Emploi Enregistrées	De juillet 2011 à juin 2012	Poids (métier / total des métiers)	Evolution annuelle cumulée
E1304 Façonnage et routage	837	8.2%	27800.0%
K2204 Nettoyage de locaux	484	4.7%	30.5%
H3302 Opérations manuelles d'assemblage, tri ou emballage	252	2.5%	95.3%
G1602 Personnel de cuisine	244	2.4%	-2.0%
N4101 Conduite de transport de marchandises sur longue distance	232	2.3%	-11.5%
G1803 Service en restauration	231	2.2%	14.4%
G1603 Personnel polyvalent en restauration	222	2.2%	167.5%
A1203 Entretien des espaces verts	191	1.9%	59.2%
K1304 Services domestiques	158	1.5%	-7.6%
H2206 Réalisation de menuiserie bois et tonnellerie	152	1.5%	-22.8%
N1101 Conduite d'engins de déplacement des charges	142	1.4%	52.7%
D1212 Vente en décoration et équipement du foyer	141	1.4%	29.4%
K1302 Assistance auprès d'adultes	141	1.4%	53.3%
G1203 Animation de loisirs auprès d'enfants ou d'adolescents	137	1.3%	3.0%
K2104 Éducation et surveillance au sein d'établissements d'enseignement	137	1.3%	93.0%

Source : Pôle Emploi Persee

En cumul sur douze mois, les métiers les plus recherchés par les employeurs se trouvent en grande majorité dans ces trois secteurs :

- « Services à la personne et à la collectivité » avec les métiers « Nettoyage de locaux » (**484** offres), « Service domestiques » (**158** offres) et « Assistance auprès d'adultes » (**141** offres) ;
- « Communication, média et multimédia » avec le métier « Façonnage et routage » (**837** offres) ;
- « Hôtellerie-restauration, tourisme, loisirs et animation » avec les métiers « Personnel de cuisine » (**244** offres), « Service en restauration » (**231** offres) et « Personnel polyvalent en restauration » (**222** offres).

www.observatoire-emploi-paysdelaloire.fr

Le service Statistiques, Etudes et Evaluation est à votre disposition pour tout complément d'information
Contact : Statspdl@pole-emploi.fr

Directeur de publication :
Gwenaël PROUTEAU
Directeur de la rédaction :
Hervé BONNET
Conception et réalisation :
Service Statistiques, Etudes et
Evaluation – Catherine MOULIN,
Brigitte VIGOUROUX.