



# Le Marché du Travail : Synthèse

## LOIRE-ATLANTIQUE

Document Mensuel

Situation au 30/04/2012



Libre de diffusion sous réserve de mention de la source « Pôle emploi Pays de la Loire »

### Le taux de chômage

Au quatrième trimestre 2011, avec **8%** de la population active, le taux de chômage du département de la Loire-Atlantique affiche une valeur identique à celle enregistrée au niveau régional et inférieure au niveau national (**9,4%**). En un an, le taux de chômage a baissé de **0,3 point** sur le département, soit une situation plus favorable à celle de la région des Pays de la Loire (**-0,1 point**) et à celle de la France métropolitaine (**+0,1 point**).

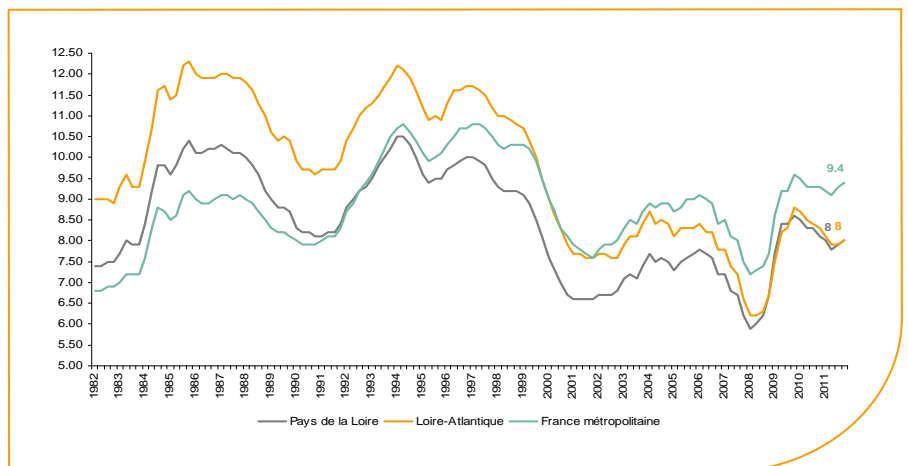
### Faits marquants :

L'évolution annuelle du nombre de demandeurs d'emploi de catégorie A est de **+4,6%** en avril 2012.

Les demandeurs d'emploi de 50 ans et plus qui représentent **20,9%** des demandeurs d'emploi, sont plus affectés par cette situation (**+12,2%** de progression annuelle).

**88 213** demandeurs d'emploi catégories (A, B et C) en données CVS sont comptabilisés à fin avril sur le département de la Loire-Atlantique, soit **4,2%** de plus qu'en avril 2011.

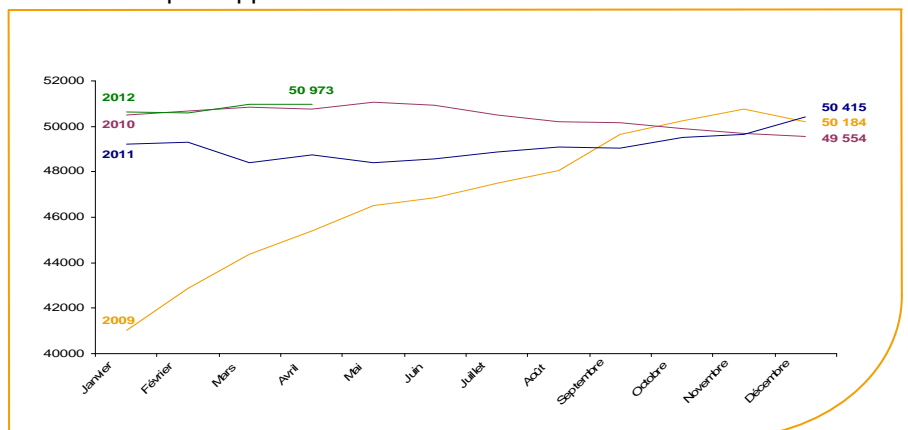
Au cours des douze derniers mois, Pôle emploi a recueilli **75 614** offres d'emploi sur le département soit une baisse de **8,7%** en évolution annuelle.



Source : INSEE

### Evolution de la demande d'emploi fin de mois de catégorie A (CVS)

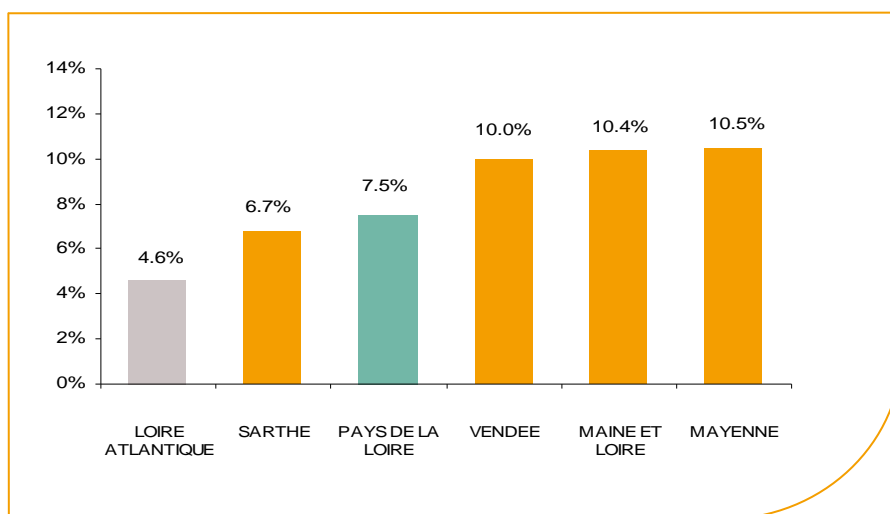
En avril 2012, sur le département de la Loire-Atlantique, la demande d'emploi de catégorie A se chiffre à **50 973** personnes. Elle est stable par rapport à mars 2012.



Source : Direccte et Pôle Emploi

## La demande d'emploi en fin de mois (CVS)

Fin avril 2012, le nombre de demandeurs d'emploi de catégorie A en Loire-Atlantique affiche une hausse de **+4,6%** comparativement à avril 2011. Cette évolution est plus favorable que celle affichée par la région des Pays de la Loire (**+7,5%**).

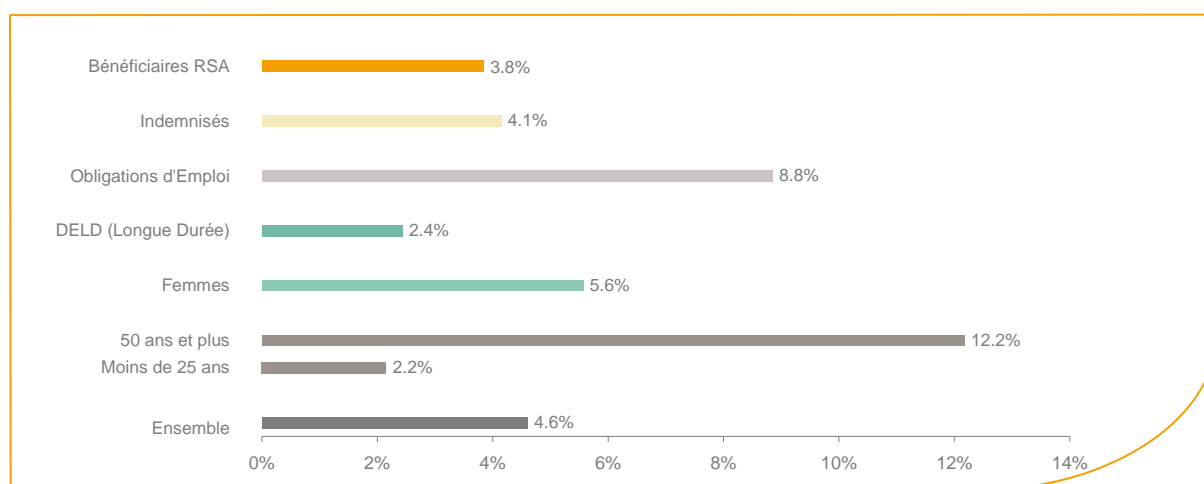


Source : Direccte et Pôle Emploi

Le département de la Loire-Atlantique affiche le taux d'évolution de la demande d'emploi le plus bas de la région des Pays de la Loire.

En ajoutant à la catégorie A, les demandeurs d'emploi recensés en catégorie B et ceux en catégorie C, le nombre de demandeurs d'emploi se chiffre sur le département de la Loire-Atlantique à **88 213** en données CVS, soit une progression de **+4,2%** par rapport à avril 2011.

## Evolution de la DEFM de catégorie A par population



Source : Pôle Emploi Persee

Même si l'évolution moyenne de la demande d'emploi de catégorie A est de **+4,6%** en avril 2012, certaines catégories de population apparaissent plus fragilisées. C'est le cas des demandeurs d'emploi de 50 ans et plus. En un an, le volume des 50 ans et plus a progressé de **12,2%**, passant de **8 585** à **9 630** personnes. Tous les publics sont désormais touchés, y compris les moins de 25 ans qui affichent une hausse de **+2,2%**.

## Les 15 métiers les plus recherchés par les demandeurs d'emploi

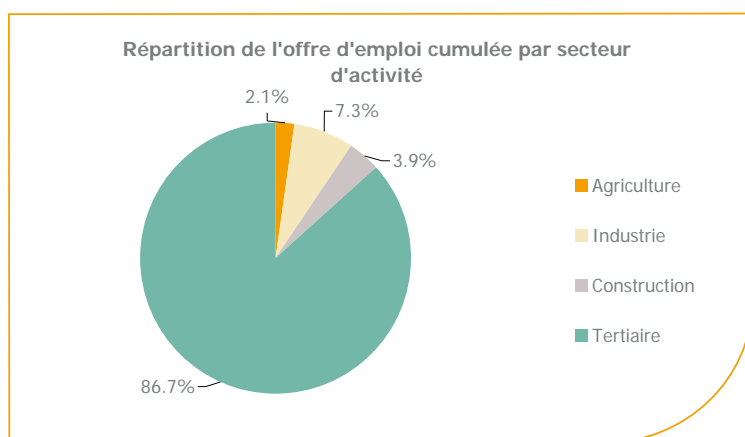
DEFM catégorie A	avril 2012	Poids (métier / total des métiers)	Evolution annuelle
K1303 Assistance auprès d'enfants	1 524	3.3%	9.2%
K2204 Nettoyage de locaux	1 521	3.3%	5.8%
K1304 Services domestiques	1 157	2.5%	-2.5%
D1214 Vente en habillement et accessoires de la personne	1 147	2.5%	6.9%
M1607 Secrétariat	1 088	2.4%	7.0%
N1103 Magasinage et préparation de commandes	982	2.1%	16.6%
N1105 Manutention manuelle de charges	860	1.9%	3.9%
J1301 Personnel polyvalent des services hospitaliers	761	1.6%	3.5%
N4105 Conduite et livraison par tournées sur courte distance	759	1.6%	-1.8%
D1401 Assistanat commercial	757	1.6%	8.3%
M1602 Opérations administratives	725	1.6%	2.3%
F1606 Peinture en bâtiment	645	1.4%	-6.4%
M1203 Comptabilité	637	1.4%	6.2%
D1507 Mise en rayon libre-service	608	1.3%	4.6%
D1402 Relation commerciale grands comptes et entreprises	600	1.3%	-6.8%

Source : Pôle Emploi Persee

A fin avril 2012, les métiers les plus recherchés par les demandeurs d'emploi se trouvent dans le secteur « Services à la personne et à la collectivité » avec les métiers « Assistance auprès d'enfants » (1 524 demandeurs, +9,2%), « Nettoyage de locaux » (1 521 demandeurs, +5,8%), et « Services domestiques » (1 157 demandeurs, -2,5%). Ils se trouvent aussi dans le secteur « Commerce, vente et grande distribution » pour les métiers « Vente en habillement et accessoires de la personne » (1 147 demandeurs, +6,9%) et « Assistanat commercial » (757 demandeurs, +8,3%). Viennent ensuite les métiers du secteur « Transport et logistique » pour les métiers « Magasinage et préparation de commandes » (982 demandeurs, +16,6%) et « Manutention manuelle de charges » (860 demandeurs, +3,9%).

## Les offres d'emploi enregistrées (OEE) par secteur d'activité et par contrat de travail

### REPARTITION DE L'OFFRE D'EMPLOI PAR SECTEUR D'ACTIVITE



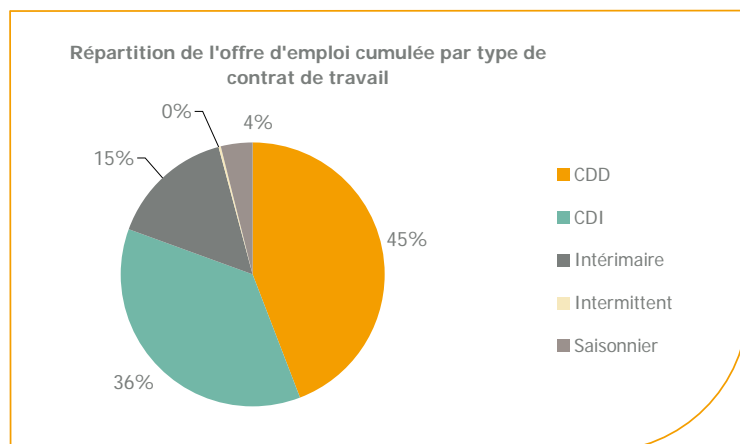
Secteurs	Cumul 12 mois	Evol. Annuelle Cumulée
Agriculture	1 601	-76.6%
Industrie	5 516	-0.1%
Construction	2 974	-8.1%
Tertiaire	65 523	-2.5%
<b>TOTAL</b>	<b>75 614</b>	<b>-8.7%</b>

Source : Pôle Emploi Persee

Sur un an, de mai 2011 à avril 2012, Pôle emploi a recueilli 75 614 offres d'emploi sur le département de la Loire-Atlantique soit 8,7% de moins qu'au cours des douze mois précédents. Près de 87% de ces offres sont issues du tertiaire (65 523 offres) et 2,1% viennent de l'agriculture. La construction représente 3,9% des offres et l'industrie 7,3%.

A noter : les offres d'emploi intérimaire sont concentrées dans le tertiaire.

## REPARTITION DE L'OFFRE D'EMPLOI PAR TYPE DE CONTRAT DE TRAVAIL



Contrats	Cumul 12 mois	Evol. Annuelle Cumulée
CDD	33 413	-6.2%
CDI	27 591	6.6%
Intérimaire	11 517	-10.1%
Intermittent	184	-44.4%
Saisonnier	2 909	-64.4%
<b>TOTAL</b>	<b>75 614</b>	<b>-8.7%</b>

Source : Pôle Emploi Persee

Au regard des types de contrat de travail, la hausse est plus significative du côté des offres d'emploi de type contrat à durée indéterminée avec **+6,6%**. A contrario, les offres d'emploi de type contrat à durée déterminée enregistrent une baisse (**-6,2%**). Cette dernière typologie d'offres représente la plus importante part des offres avec **45%**. Les offres d'emploi intérimaire et saisonnier enregistrent aussi une baisse en évolution annuelle (**-10,1%** et **-64,4%**).

### Les 15 métiers les plus recherchés par les employeurs

Offres d'Emploi Enregistrées	De mai 2011 à avril 2012	Poids (métier / total des métiers)	Evolution annuelle cumulée
K2204 Nettoyage de locaux	3 284	4.4%	3.2%
G1803 Service en restauration	2 560	3.4%	-2.9%
G1602 Personnel de cuisine	2 407	3.2%	10.6%
K1303 Assistance auprès d'enfants	2 088	2.8%	1.9%
K1304 Services domestiques	1 765	2.3%	20.2%
N1103 Magasinage et préparation de commandes	1 621	2.1%	-20.3%
D1408 Téléconseil et télévente	1 337	1.8%	-16.5%
H2102 Conduite d'équipement de production alimentaire	1 306	1.7%	-33.2%
G1603 Personnel polyvalent en restauration	1 148	1.5%	5.8%
D1507 Mise en rayon libre-service	1 128	1.5%	41.5%
M1603 Distribution de documents	1 052	1.4%	0.3%
D1106 Vente en alimentation	1 022	1.4%	-0.8%
D1214 Vente en habillement et accessoires de la personne	1 009	1.3%	-5.1%
N4101 Conduite de transport de marchandises sur longue distance	990	1.3%	-4.1%
M1203 Comptabilité	979	1.3%	0.6%

Source: Pôle Emploi Persee

En cumul sur douze mois, les métiers les plus recherchés par les employeurs se trouvent en grande majorité dans ces trois secteurs :

- « Services à la personne et à la collectivité » avec les métiers « Nettoyage de locaux » (**3 284** offres), « Assistance auprès d'enfants » (**2 088** offres) et « Services domestiques » (**1 765** offres) ;
- « Hôtellerie restauration, tourisme, loisirs et animation » avec les métiers « Service en restauration » (**2 560** offres), « Personnel de cuisine » (**2 407** offres) et « Personnel polyvalent en restauration » (**1 148** offres) ;
- « Commerce, vente et grande distribution » avec les métiers « Téléconseil et télévente » (**1 337** offres) et « Mise en rayon libre-service » (**1 128** offres).

[www.observatoire-emploi-paysdelaloire.fr](http://www.observatoire-emploi-paysdelaloire.fr)

Le service Statistiques, Etudes et Evaluation est à votre disposition pour tout complément d'information  
Contact : StatsPDL@pole-emploi.fr

Directeur de publication :  
Gwenaël PROUTEAU  
Directeur de la rédaction :  
Hervé BONNET  
Conception et réalisation :  
Service Statistiques, Etudes et  
Evaluation – Catherine MOULIN,  
Brigitte VIGOUROUX.