



# MARCHE DU TRAVAIL : SYNTHÈSE BASSIN DE MAMERS SITUATION AU 31/12/2015

DOCUMENT MENSUEL - LIBRE DE DIFFUSION SOUS RESERVE DE MENTION DE LA SOURCE « POLE EMPLOI PAYS DE LA LOIRE »

## LE TAUX DE CHOMAGE

Au quatrième trimestre 2015, avec **8%** de la population active, le taux de chômage de la zone d'emploi d'Alençon affiche un taux inférieur à celui enregistré au niveau départemental (**10%**) et à celui au niveau régional (**8,9%**). En un an, le taux de chômage a reculé de **0,4 point**, soit une évolution plus favorable à celle du département (**-0,2 point**) et à celle de la région (**-0,1 point**).

### L'ESSENTIEL

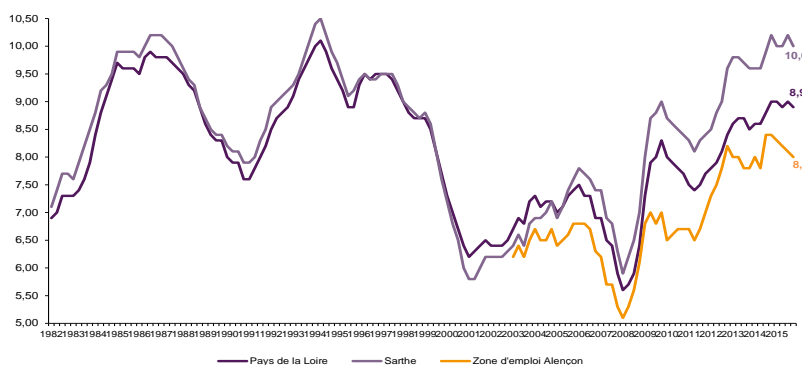
L'évolution annuelle du nombre de demandeurs d'emploi de catégorie A est de **-1,6%** à fin décembre 2015. Le taux d'évolution du bassin de Mamers est nettement plus favorable que celui du département (**+1,4%**).

Les demandeurs d'emploi de longue durée, qui représentent **43,4%** des demandeurs d'emploi, sont plus affectés par cette situation (**+3,7%** de progression annuelle).

**3 636** demandeurs d'emploi (catégories A, B et C) en données brutes sont comptabilisés à fin décembre sur le bassin de Mamers, soit **7,2%** du département.

Au cours des douze derniers mois, Pôle emploi a recueilli **682** offres d'emploi soit une baisse de **-1,9%** en évolution annuelle.

GRAPHIQUE 1

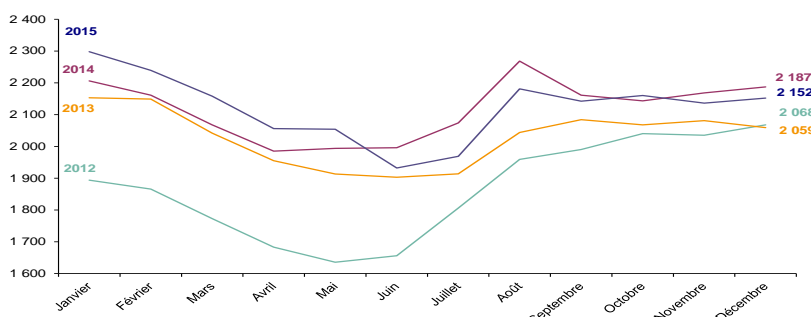


Source : INSEE

## EVOLUTION DE LA DEFM CAT A

En décembre 2015, sur le bassin de Mamers, la demande d'emploi de catégorie A se chiffre à **2 152** personnes. Elle est en hausse de **0,7%** par rapport à novembre 2015.

GRAPHIQUE 2

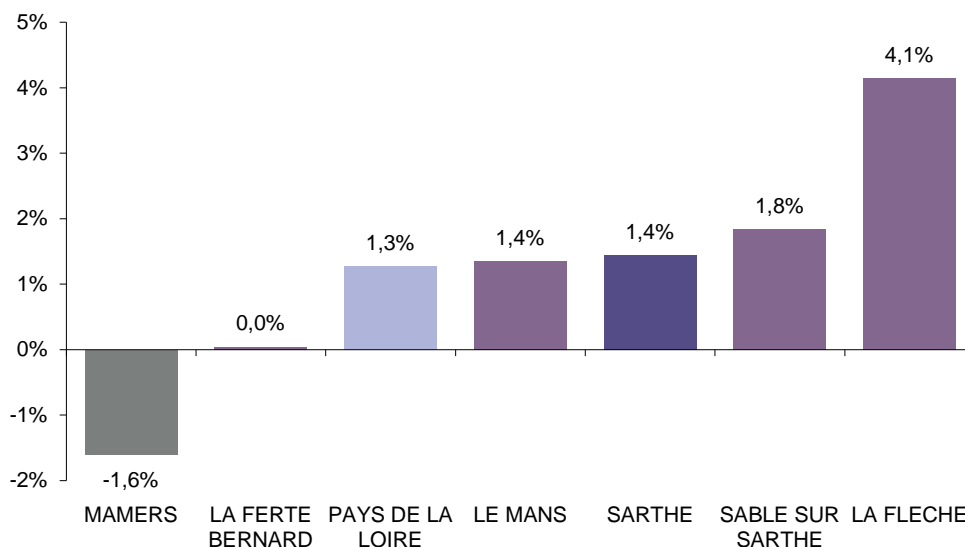


Source : Pôle Emploi Persee

# LA DEMANDE D'EMPLOI EN FIN DE MOIS

Fin décembre 2015, le nombre de demandeurs d'emploi de catégorie A s'établit à **2 152** personnes, soit une évolution annuelle de **-1,6%** comparativement à décembre 2014. Cette évolution est nettement plus favorable que celle affichée par le département de la Sarthe (**+1,4%**) et que celle affichée par la région Pays de la Loire (**+1,3%**).

GRAPHIQUE 3



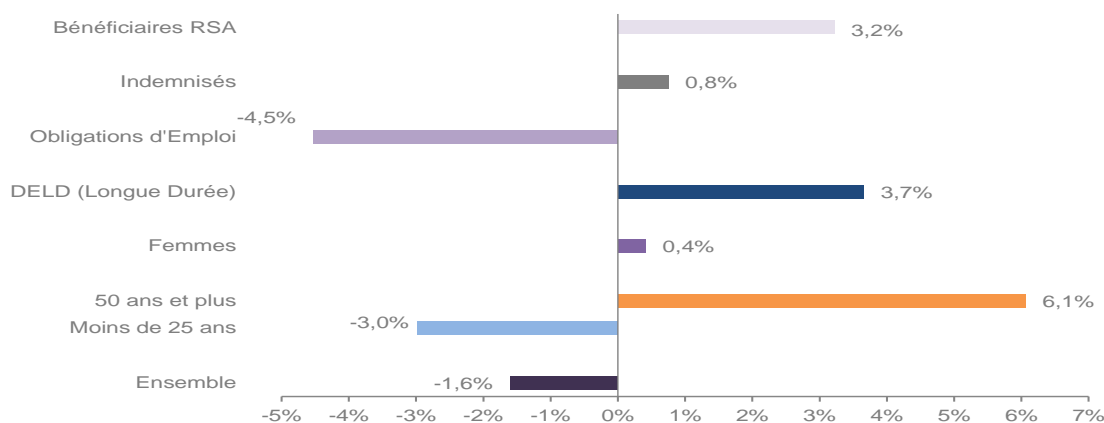
Source : Direccte et Pôle Emploi

Le bassin de Mamers affiche le taux d'évolution le moins élevé du département de la Sarthe.

En ajoutant à la catégorie A, les demandeurs d'emploi recensés en catégorie B (**539**) et ceux en catégorie C (**945**), le nombre de demandeurs d'emploi se chiffre sur le territoire du bassin d'emploi de Mamers à **3 636**, soit une progression de **78** personnes par rapport à décembre 2014 (**+2,2%**).

# EVOLUTION DE LA DEFM PAR POPULATION (CATEGORIE A)

GRAPHIQUE 4



Source : Pôle Emploi Persee

Bien que l'évolution moyenne de la demande d'emploi de catégorie A s'établit à **-1,6%** en décembre 2015, certaines catégories de population apparaissent plus fragilisées. C'est le cas, des demandeurs d'emploi de 50 ans et plus, et des demandeurs de longue durée. En un an, leurs volumes ont respectivement progressé de **+6,1%** et **+3,7%**. A contrario, les demandeurs d'emploi moins de 25 ans et les demandeurs en obligations d'emploi affichent un net recul de **-3%** et **-4,5%**.

# LES 15 METIERS LES PLUS RECHERCHES PAR LES DEMANDEURS D'EMPLOI

DEFM catégorie A	décembre 2015	Poids (métier / total des métiers)	Evolution annuelle
H3302 Opérations manuelles d'assemblage, tri ou emballage	88	4,1%	3,5%
K1304 Services domestiques	81	3,8%	-1,2%
K1303 Assistance auprès d'enfants	69	3,2%	32,7%
A1203 Entretien des espaces verts	69	3,2%	15,0%
K2204 Nettoyage de locaux	62	2,9%	19,2%
N1103 Magasinage et préparation de commandes	59	2,7%	0,0%
M1607 Secrétariat	46	2,1%	24,3%
H2909 Montage-assemblage mécanique	44	2,0%	-17,0%
N4105 Conduite et livraison par tournées sur courte distance	41	1,9%	-10,9%
N4101 Conduite de transport de marchandises sur longue distance	41	1,9%	-2,4%
D1214 Vente en habillement et accessoires de la personne	37	1,7%	-11,9%
F1703 Maçonnerie	36	1,7%	-5,3%
K1302 Assistance auprès d'adultes	35	1,6%	-20,5%
J1301 Personnel polyvalent des services hospitaliers	35	1,6%	6,1%
D1507 Mise en rayon libre-service	34	1,6%	-20,9%

Source : Pôle Emploi Persee

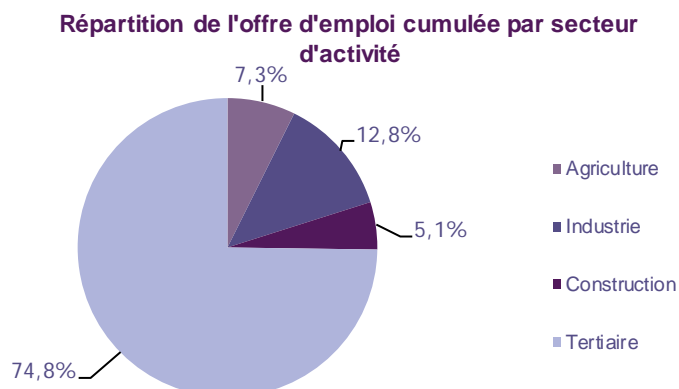
A fin décembre 2015, les métiers les plus recherchés par les demandeurs d'emploi se trouvent principalement dans ces trois secteurs :

- « Services à la personne et à la collectivité » avec les métiers « Services domestiques » (81 demandeurs, -1,2%), « Assistance auprès d'enfants » (69 demandeurs, +32,7%) et, « Nettoyage de locaux » (62 demandeurs, +19,2%) ;
- « Transport et logistique » avec les métiers « Magasinage et préparation de commandes » (59 demandeurs, 0%), « Conduite et livraison par tournées sur courte distance » (41 demandeurs, -10,9%) et, « Conduite de transport de marchandises sur longue distance » (41 demandeurs, -2,4%) ;
- « Industrie » avec les métiers « Opérations manuelles d'assemblage, tri ou emballage » (88 demandeurs, +3,5%) et, « Montage-assemblage mécanique » (44 demandeurs, -17%).

## LES OFFRES D'EMPLOI ENREGISTREES (OEE) PAR SECTEUR D'ACTIVITE ET PAR CONTRAT DE TRAVAIL

### REPARTITION DE L'OFFRE D'EMPLOI PAR SECTEUR D'ACTIVITE

GRAPHIQUE 5



Secteurs	Cumul 12 mois	Evol. Annuelle Cumulée
Agriculture	50	31,6%
Industrie	87	4,8%
Construction	35	66,7%
Tertiaire	510	-7,8%
<b>TOTAL</b>	<b>682</b>	<b>-1,9%</b>

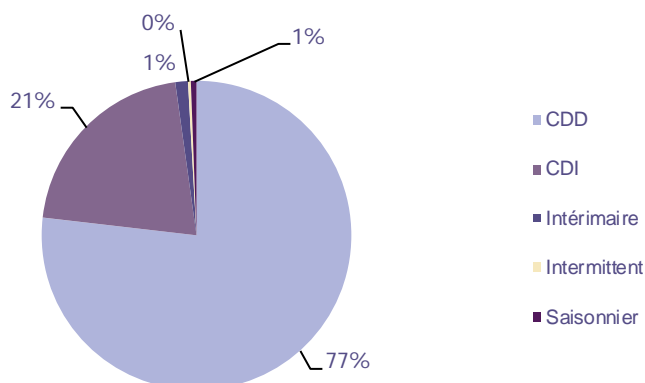
Source : Pôle Emploi Persee

Sur un an, de janvier 2015 à décembre 2015, Pôle emploi a recueilli **682** offres d'emploi sur le territoire du bassin de Mamers soit **1,9%** de moins qu'au cours des douze mois précédents. **74,8%** de ces offres sont issues du tertiaire (**510** offres) et **7,3%** viennent de l'agriculture. La construction représente **5,1%** des offres, et l'industrie **12,8%**.

A noter : les offres d'emploi intérimaire sont concentrées dans le tertiaire.

GRAPHIQUE 6

Répartition de l'offre d'emploi cumulée par type de contrat de travail



Contrats	Cumul 12 mois	Evol. Annuelle Cumulée
CDD	524	0,2%
CDI	143	-6,5%
Intérimaire	9	
Intermittent	2	0,0%
Saisonnier	4	-76,5%
<b>TOTAL</b>	<b>682</b>	<b>-1,9%</b>

Source : Pôle Emploi Persee

Au regard des types de contrat de travail et de leur poids, la hausse est plus prononcée du côté des offres d'emploi de type contrat déterminé avec **+0,2%**. A contrario les offres d'emploi de type contrat indéterminé enregistrent un recul **-6,5%**. La part d'offres d'emploi de type contrat déterminé est la plus importante avec **77%**.

## LES 15 METIERS LES PLUS RECHERCHES PAR LES EMPLOYEURS

Offres d'Emploi Enregistrées	De janvier 2015 à décembre 2015	Poids (métier / total des métiers)	Evolution annuelle cumulée
K1304 Services domestiques	59	8,7%	145,8%
K2111 Formation professionnelle	42	6,2%	-49,4%
I1203 Maintenance des bâtiments et des locaux	29	4,3%	190,0%
A1201 Bûcheronnage et élagage	28	4,1%	12,0%
G1602 Personnel de cuisine	19	2,8%	18,8%
G1803 Service en restauration	17	2,5%	112,5%
K2104 Éducation et surveillance au sein d'établissements d'enseignement	17	2,5%	-45,2%
M1203 Comptabilité	16	2,3%	45,5%
I1604 Mécanique automobile	14	2,1%	133,3%
N4103 Conduite de transport en commun sur route	14	2,1%	100,0%
D1202 Coiffure	13	1,9%	225,0%
A1203 Entretien des espaces verts	12	1,8%	-52,0%
G1203 Animation de loisirs auprès d'enfants ou d'adolescents	12	1,8%	-7,7%
J1305 Conduite de véhicules sanitaires	12	1,8%	50,0%
D1101 Boucherie	11	1,6%	57,1%

Source : Pôle Emploi Persee

En cumul sur douze mois, les métiers les plus recherchés par les employeurs se trouvent en grande majorité dans ces trois secteurs :

- « Services à la personne et à la collectivité » avec les métiers « Services domestiques » (**59** offres), « Formation professionnelle » (**42** offres) et, « Education et surveillance au sein d'établissements d'enseignement » (**17** offres) ;
- « Hôtellerie-restauration, tourisme, loisirs et animation » avec les métiers « Personnel de cuisine » (**19** offres), « Service en restauration » (**17** offres) et, « Animation de loisirs auprès d'enfants ou d'adolescents » (**12** offres) ;
- « Installation et maintenance » avec les métiers « Maintenance des bâtiments et des locaux » (**29** offres) et « Mécanique automobile » (**14** offres).

### Statistiques et Indicateurs

Directeur de la publication : Alain MAUNY

Directeur de la rédaction : Josette BARREAU

Conception et réalisation : Service SEE – Brigitte VIGOUROUX

Catherine MOULIN - DORNIC

Contact : [statsPDL@pole-emploi.fr](mailto:statsPDL@pole-emploi.fr)