



Le Marché du Travail : Synthèse

LOIRE-ATLANTIQUE

Document Mensuel

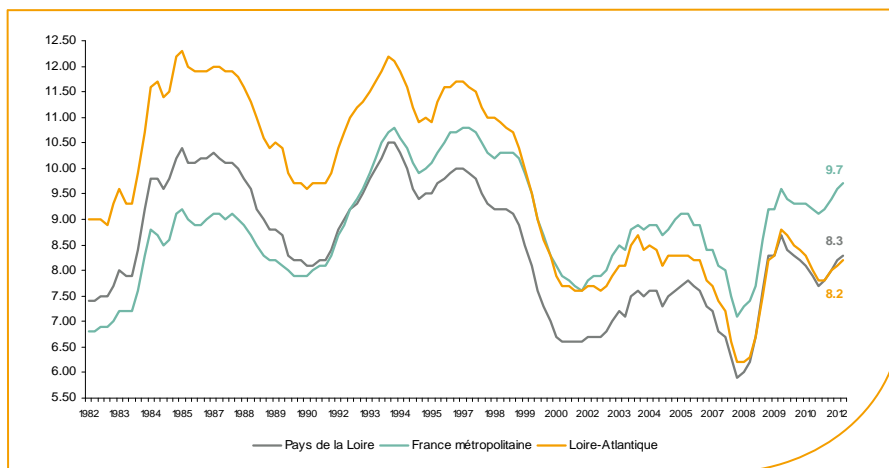
Situation au 30/09/2012



Libre de diffusion sous réserve de mention de la source « Pôle emploi Pays de la Loire »

Le taux de chômage

Au deuxième trimestre 2012, avec **8,2%** de la population active, le taux de chômage du département de la Loire-Atlantique affiche une valeur inférieure à celle enregistrée au niveau régional (**8,3%**) et au niveau national (**9,7%**). En un an, le taux de chômage a augmenté de **0,4 point** sur le département, soit une situation plus favorable que celle de la région des Pays de la Loire et de la France métropolitaine (**+0,6 point**).



Source : INSEE

Faits marquants :

L'évolution annuelle du nombre de demandeurs d'emploi de catégorie A est de **+11,8%** en septembre 2012.

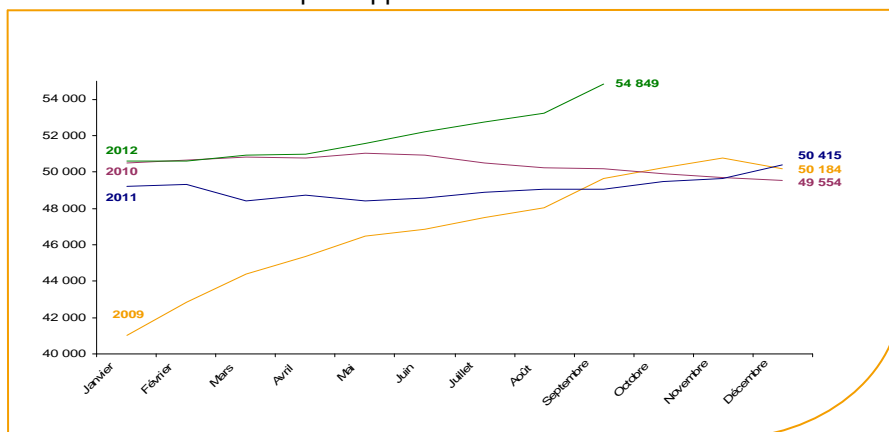
Les demandeurs d'emploi de 50 ans et plus qui représentent **18,7%** des demandeurs d'emploi, sont plus affectés par cette situation (**+19,8%** de progression annuelle).

92 069 demandeurs d'emploi catégories (A, B et C) en données CVS sont comptabilisés à fin septembre sur le département de la Loire-Atlantique, soit **7,6%** de plus qu'en septembre 2011.

Au cours des douze derniers mois, Pôle emploi a recueilli **78 147** offres d'emploi sur le département soit une baisse de **6,3%** en évolution annuelle.

Evolution de la demande d'emploi fin de mois de catégorie A (CVS)

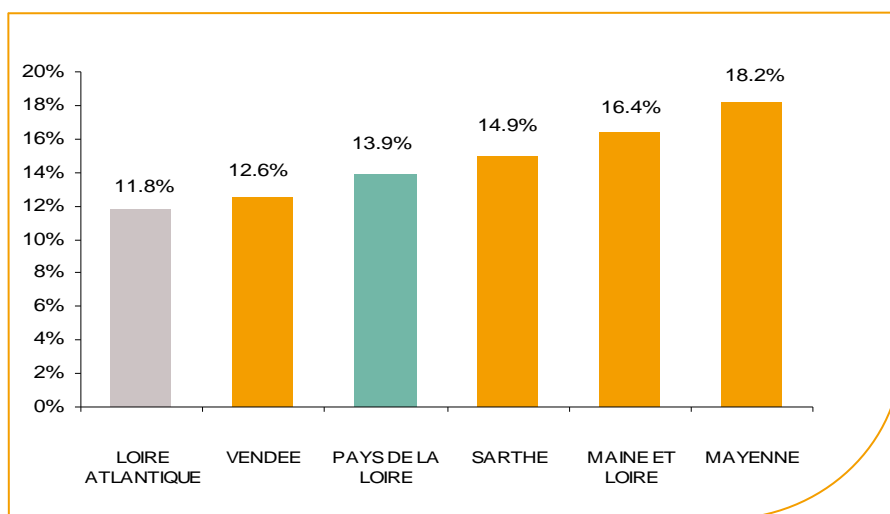
En septembre 2012, sur le département de la Loire-Atlantique, la demande d'emploi de catégorie A se chiffre à **54 849** personnes. Elle est en hausse de **3%** par rapport à août 2012.



Source : Direccte et Pôle Emploi

La demande d'emploi en fin de mois (CVS)

Fin septembre 2012, le nombre de demandeurs d'emploi de catégorie A en Loire-Atlantique affiche une hausse de **+11,8%** comparativement à septembre 2011. Cette évolution est plus favorable que celle affichée par la région des Pays de la Loire (**+13,9%**).

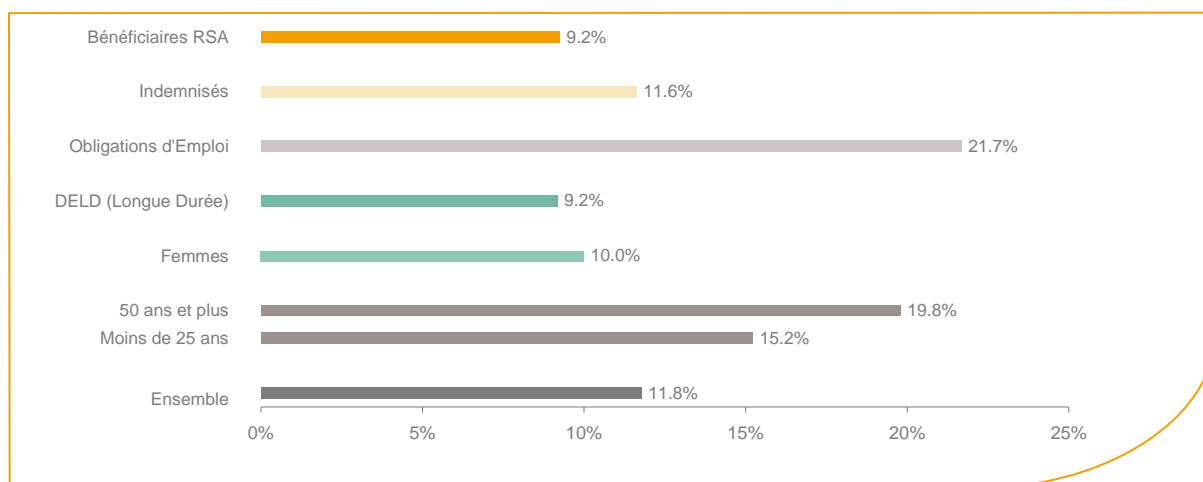


Source : Direccte et Pôle Emploi

Le département de la Loire-Atlantique affiche le taux d'évolution de la demande d'emploi le plus bas de la région des Pays de la Loire.

En ajoutant à la catégorie A, les demandeurs d'emploi recensés en catégorie B et ceux en catégorie C, le nombre de demandeurs d'emploi se chiffre sur le département de la Loire-Atlantique à **92 069** en données CVS, soit une progression de **+7,6%** par rapport à septembre 2011.

Evolution de la DEFM de catégorie A par population



Source : Pôle Emploi Persee

Même si l'évolution moyenne de la demande d'emploi de catégorie A est de **+11,8%** en septembre 2012, certaines catégories de population apparaissent plus fragilisées. C'est le cas des demandeurs d'emploi de 50 ans et plus. En un an, le volume des 50 ans et plus a progressé de **19,8%**, passant de **8 841** à **10 591** personnes. Tous les publics sont désormais touchés, y compris les moins de 25 ans qui affichent une hausse de **+15,2%**.

Les 15 métiers les plus recherchés par les demandeurs d'emploi

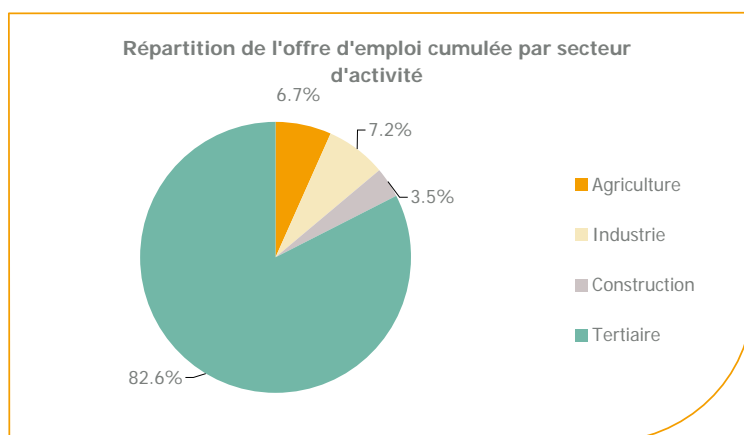
DEFM catégorie A	septembre 2012	Poids (métier / total des métiers)	Evolution annuelle
K1303 Assistance auprès d'enfants	2 032	3.6%	6.9%
K2204 Nettoyage de locaux	1 668	2.9%	13.9%
D1214 Vente en habillement et accessoires de la personne	1 461	2.6%	14.3%
M1607 Secrétariat	1 287	2.3%	9.3%
K1304 Services domestiques	1 204	2.1%	-4.6%
N1103 Magasinage et préparation de commandes	1 201	2.1%	24.5%
J1301 Personnel polyvalent des services hospitaliers	1 066	1.9%	16.2%
N1105 Manutention manuelle de charges	961	1.7%	10.0%
D1401 Assistanat commercial	883	1.6%	7.4%
M1602 Opérations administratives	825	1.5%	5.8%
N4105 Conduite et livraison par tournées sur courte distance	815	1.4%	6.7%
A1203 Entretien des espaces verts	775	1.4%	19.0%
M1203 Comptabilité	759	1.3%	7.7%
F1606 Peinture en bâtiment	745	1.3%	2.2%
D1507 Mise en rayon libre-service	737	1.3%	19.8%

Source : Pôle Emploi Persee

A fin septembre 2012, les métiers les plus recherchés par les demandeurs d'emploi se trouvent dans le secteur « Services à la personne et à la collectivité » avec les métiers « Assistance auprès d'enfants » (2 032 demandeurs, +6,9%), « Nettoyage de locaux » (1 668 demandeurs, +13,9%) et « Services domestiques » (1 204 demandeurs, -4,6%). Ils se trouvent aussi dans le secteur « Commerce, vente et grande distribution » pour les métiers « Vente en habillement et accessoires de la personne » (1 461 demandeurs, +14,3%) et « Assistanat commercial » (883 demandeurs, +7,4%). Viennent ensuite les métiers du secteur « Transport et logistique » pour les métiers « Magasinage et préparation de commandes » (1 201 demandeurs, +24,5%) et « Manutention manuelle de charges » (961 demandeurs, +10%).

Les offres d'emploi enregistrées (OEE) par secteur d'activité et par contrat de travail

REPARTITION DE L'OFFRE D'EMPLOI PAR SECTEUR D'ACTIVITE



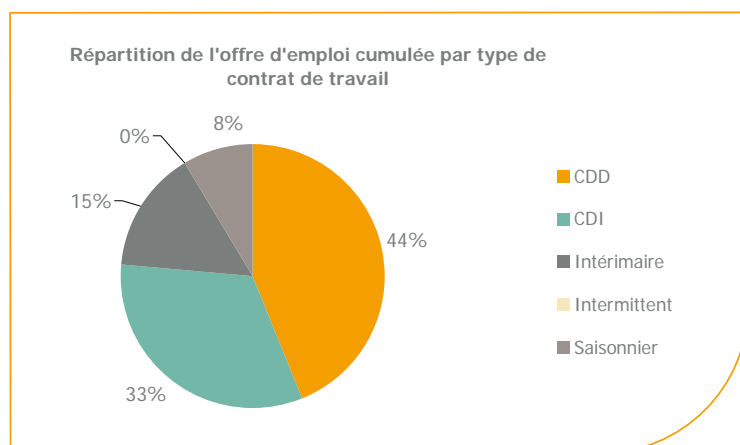
Secteurs	Cumul 12 mois	Evol. Annuelle Cumulée
Agriculture	5 258	0.2%
Industrie	5 597	-2.4%
Construction	2 757	-16.8%
Tertiaire	64 535	-6.6%
TOTAL	78 147	-6.3%

Source : Pôle Emploi Persee

Sur un an, d'octobre 2011 à septembre 2012, Pôle emploi a recueilli 78 147 offres d'emploi sur le département de la Loire-Atlantique soit 6,3% de moins qu'au cours des douze mois précédents. Près de 83% de ces offres sont issues du tertiaire (64 535 offres) et 6,7% viennent de l'agriculture. La construction représente 3,5% des offres et l'industrie 7,2%.

A noter : les offres d'emploi intérimaire sont concentrées dans le tertiaire.

REPARTITION DE L'OFFRE D'EMPLOI PAR TYPE DE CONTRAT DE TRAVAIL



Contrats	Cumul 12 mois	Evol. Annuelle Cumulée
CDD	34 206	-5.1%
CDI	25 561	-9.1%
Intérimaire	11 556	-7.9%
Intermittent	185	-11.9%
Saisonnier	6 639	2.8%
TOTAL	78 147	-6.3%

Source : Pôle Emploi Persee

Au regard des types de contrat de travail, la baisse est plus significative du côté des offres d'emploi de type contrat à durée indéterminée avec **-9,1%**. Les offres d'emploi de type contrat à durée déterminée et les offres d'emploi intérimaire enregistrent également une baisse en évolution annuelle (**-5,1%** et **-7,9%**). A contrario les offres d'emploi saisonnier enregistrent une hausse en évolution annuelle avec **+2,8%**. Les offres d'emploi de type contrat à durée déterminée représentent la plus importante part des offres avec **44%**.

Les 15 métiers les plus recherchés par les employeurs

Offres d'Emploi Enregistrées	De octobre 2011 à septembre 2012	Poids (métier / total des métiers)	Evolution annuelle cumulée
A1402 Aide agricole de production légumière ou végétale	5 473	7.0%	31.0%
K2204 Nettoyage de locaux	3 050	3.9%	-5.5%
G1803 Service en restauration	2 550	3.3%	-2.1%
K1303 Assistance auprès d'enfants	2 358	3.0%	11.6%
G1602 Personnel de cuisine	2 195	2.8%	-9.6%
K1304 Services domestiques	1 789	2.3%	15.2%
N1103 Magasinage et préparation de commandes	1 555	2.0%	-20.5%
H2102 Conduite d'équipement de production alimentaire	1 238	1.6%	-28.0%
H3302 Opérations manuelles d'assemblage, tri ou emballage	1 181	1.5%	96.5%
D1408 Téléconseil et télévente	1 110	1.4%	-35.5%
M1603 Distribution de documents	1 109	1.4%	6.7%
D1507 Mise en rayon libre-service	1 035	1.3%	7.1%
D1106 Vente en alimentation	966	1.2%	-10.1%
M1203 Comptabilité	941	1.2%	-8.6%
G1603 Personnel polyvalent en restauration	940	1.2%	-21.7%

Source: Pôle Emploi Persee

En cumul sur douze mois, les métiers les plus recherchés par les employeurs se trouvent en grande majorité dans ces trois secteurs :

- « Services à la personne et à la collectivité » avec les métiers « Nettoyage de locaux » (**3 050** offres), « Assistance auprès d'enfants » (**2 358** offres) et « Services domestiques » (**1 789** offres) ;
- « Hôtellerie restauration, tourisme, loisirs et animation » avec les métiers « Service en restauration » (**2 550** offres), « Personnel de cuisine » (**2 195** offres) et « Personnel polyvalent en restauration » (**940** offres) ;
- « Agriculture et pêche, espaces naturels et espaces verts, soins aux animaux » avec le métier « Aide agricole de production légumière ou végétale » (**5 473** offres).

www.observatoire-emploi-paysdelaloire.fr

Le service Statistiques, Etudes et Evaluation est à votre disposition pour tout complément d'information
Contact : StatsPDL@pole-emploi.fr

Directeur de publication :
Gwenaël PROUTEAU
Directeur de la rédaction :
Hervé BONNET
Conception et réalisation :
Service Statistiques, Etudes et
Evaluation – Catherine MOULIN,
Brigitte VIGOUROUX.