



MARCHE DU TRAVAIL : SYNTHÈSE BASSIN DE CHÂTEAUBRIANT SITUATION AU 30/06/2015

DOCUMENT MENSUEL - LIBRE DE DIFFUSION SOUS RESERVE DE MENTION DE LA SOURCE « POLE EMPLOI PAYS DE LA LOIRE »

LE TAUX DE CHOMAGE

Au premier trimestre 2015, avec **8,7%** de la population active, le taux de chômage de la zone d'emploi de Châteaubriant affiche un taux inférieur à celui enregistré au niveau départemental (**8,8%**) et régional (**9%**). En un an, le taux de chômage augmente de **0,2 point**, soit une situation plus favorable que celle du département (**+0,3 point**) et de la région (**+0,4 point**).

L'ESSENTIEL

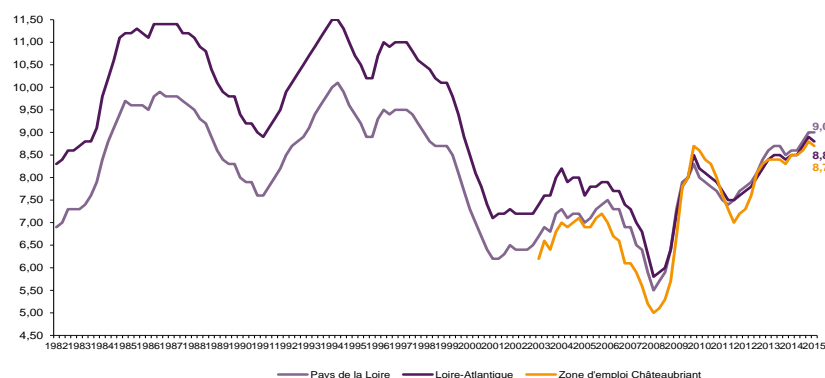
L'évolution annuelle du nombre de demandeurs d'emploi de catégorie A est de **+10,2%** à fin juin 2015.

Les demandeurs d'emploi de 50 ans et plus, qui représentent **24,8%** des demandeurs d'emploi, sont plus affectés par cette situation (**+12,7%** de progression annuelle).

4 440 demandeurs d'emploi (catégories A, B et C) sont comptabilisés à fin juin sur le bassin de Châteaubriant, soit **4%** du département.

Au cours des douze derniers mois, Pôle emploi a recueilli **1 330** offres d'emploi soit une baisse de **5,3%** en évolution annuelle.

GRAPHIQUE 1

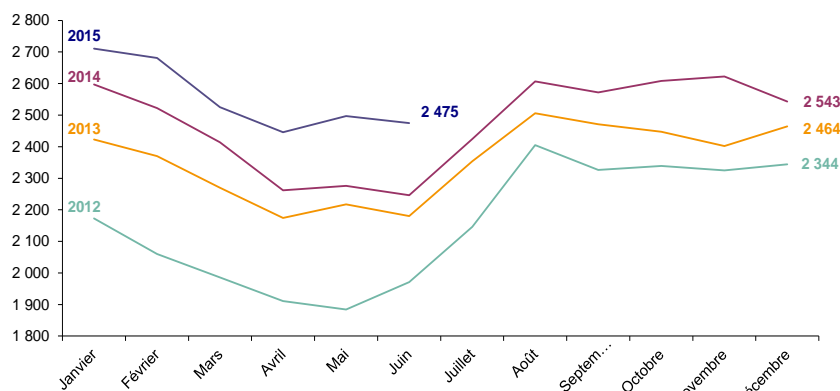


Source : INSEE

EVOLUTION DE LA DEFM CAT A

En juin 2015, sur le bassin de Châteaubriant, la demande d'emploi de catégorie A se chiffre à **2 475** personnes. Elle diminue de **0,9%** par rapport à mai 2015.

GRAPHIQUE 2

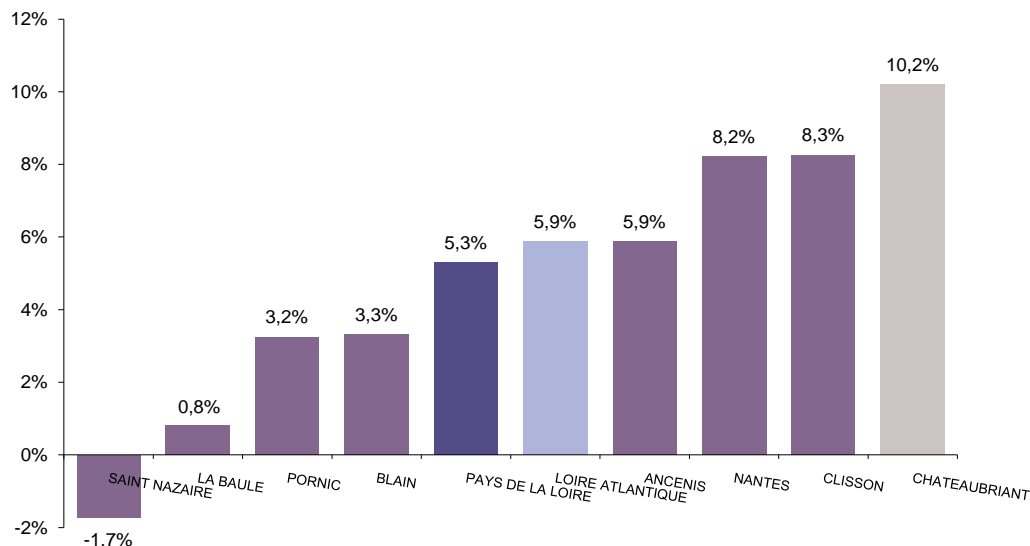


Source : Pôle Emploi Persee

LA DEMANDE D'EMPLOI EN FIN DE MOIS (CATEGORIE A)

Fin juin 2015, le nombre de demandeurs d'emploi de catégorie A affiche une hausse de **+10,2%** comparativement à juin 2014. Cette évolution est moins favorable que celle affichée par le département de la Loire-Atlantique (**+5,9%**) et la région Pays de la Loire (**+5,3%**).

GRAPHIQUE 3

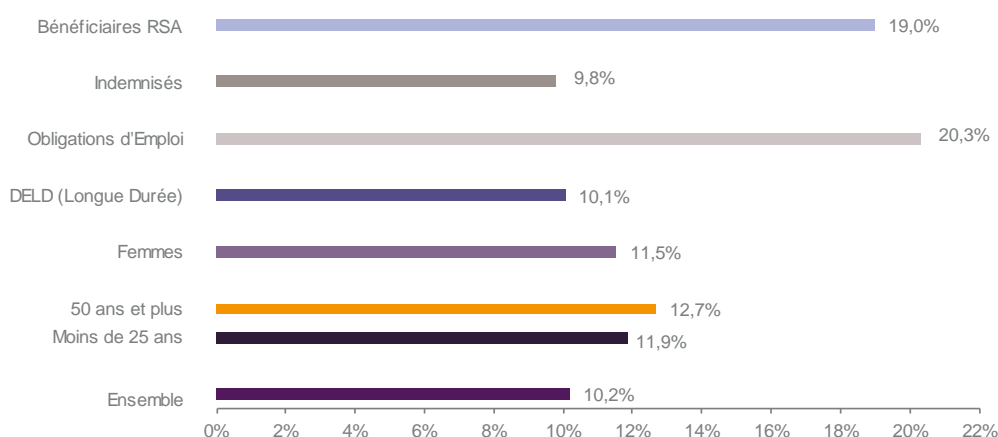


Source : Direccte et Pôle Emploi

En ajoutant à la catégorie A, les demandeurs d'emploi recensés en catégorie B et ceux en catégorie C, le nombre de demandeurs d'emploi se chiffre sur le territoire du bassin d'emploi de Châteaubriant à **4 440**, soit une progression de **+9,7%** par rapport à juin 2014.

EVOLUTION DE LA DEFM PAR POPULATION (CATEGORIE A)

GRAPHIQUE 4



Source : Pôle Emploi Persee

Même si l'évolution moyenne de la demande d'emploi de catégorie A s'établit à **+10,2%** en juin 2015, certaines catégories de population apparaissent plus fragilisées. C'est le cas des demandeurs d'emploi de 50 ans et plus, des demandeurs en obligation d'emploi et des bénéficiaires du RSA. En un an, leurs volumes ont respectivement progressé de **12,7%**, **20,3%** et **19%**.

LES 15 METIERS LES PLUS RECHERCHES PAR LES DEMANDEURS D'EMPLOI

DEFM catégorie A	juin 2015	Poids (métier / total des métiers)	Evolution annuelle
K1303 Assistance auprès d'enfants	110	4,4%	25,0%
K1304 Services domestiques	82	3,3%	36,7%
J1301 Personnel polyvalent des services hospitaliers	77	3,1%	26,2%
K2204 Nettoyage de locaux	77	3,1%	-1,3%
F1703 Maçonnerie	59	2,4%	40,5%
N1103 Magasinage et préparation de commandes	58	2,3%	18,4%
M1607 Secrétariat	57	2,3%	11,8%
H3302 Opérations manuelles d'assemblage, tri ou emballage	47	1,9%	4,4%
A1203 Entretien des espaces verts	46	1,9%	-11,5%
M1602 Opérations administratives	43	1,7%	19,4%
D1214 Vente en habillement et accessoires de la personne	42	1,7%	-2,3%
H2102 Conduite d'équipement de production alimentaire	41	1,7%	28,1%
D1505 Personnel de caisse	36	1,5%	-7,7%
M1601 Accueil et renseignements	35	1,4%	45,8%
K1302 Assistance auprès d'adultes	34	1,4%	9,7%

Source : Pôle Emploi Persee

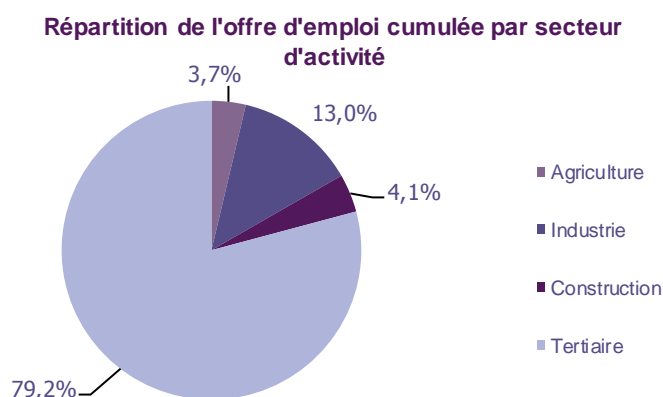
A fin juin 2015, les métiers les plus recherchés par les demandeurs d'emploi se trouvent principalement dans ces trois secteurs :

- « Services à la personne et à la collectivité » avec les métiers « Assistance auprès d'enfants » (110 demandeurs, +25%), « Services domestiques » (82 demandeurs, +36,7%) et « Nettoyage de locaux » (77 demandeurs, -1,3%) ;
- « Support à l'entreprise » pour les métiers « Secrétariat » (57 demandeurs, +11,8%), « Opérations administratives » (43 demandeurs, +19,4%) et « Accueil et renseignements » (35 demandeurs, +45,8%) ;
- « Industrie » pour les métiers « Opérations manuelles d'assemblage, tri ou emballage » (47 demandeurs, +4,4%) et « Conduite d'équipement de production alimentaire » (41 demandeurs, +28,1%).

LES OFFRES D'EMPLOI ENREGISTREES (OEE) PAR SECTEUR D'ACTIVITE ET PAR CONTRAT DE TRAVAIL

REPARTITION DE L'OFFRE D'EMPLOI PAR SECTEUR D'ACTIVITE

GRAPHIQUE 5



Secteurs	Cumul 12 mois	Evol. Annuelle Cumulée
Agriculture	49	32,4%
Industrie	173	-0,6%
Construction	55	-20,3%
Tertiaire	1 053	-6,3%
TOTAL	1 330	-5,3%

Source : Pôle Emploi Persee

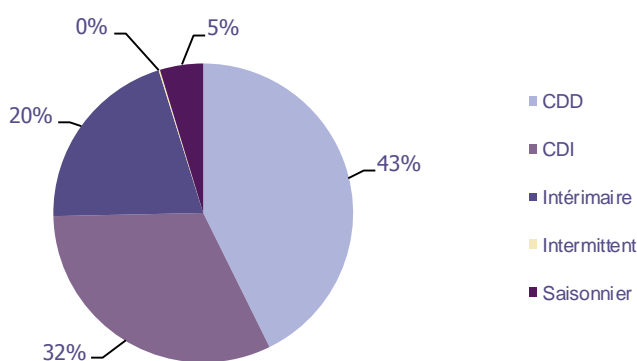
Sur un an, de juillet 2014 à juin 2015, Pôle emploi a recueilli **1 330** offres d'emploi sur le territoire du bassin de Châteaubriant, soit **5,3%** de moins qu'au cours des douze mois précédents. Plus de **79%** de ces offres sont issues du tertiaire (**1 053** offres) et affichent une baisse en évolution annuelle cumulée de **6,3%**. La construction représente **4,1%** des offres, l'industrie **13%** et l'agriculture **3,7%**.

A noter : les offres d'emploi intérimaire sont concentrées dans le tertiaire.

REPARTITION DE L'OFFRE D'EMPLOI PAR TYPE DE CONTRAT DE TRAVAIL

GRAPHIQUE 6

Répartition de l'offre d'emploi cumulée par type de contrat de travail



Contrats	Cumul 12 mois	Evol. Annuelle Cumulée
CDD	568	-3,7%
CDI	425	7,3%
Intérimaire	273	-26,6%
Intermittent	2	-50,0%
Saisonnier	62	47,6%
TOTAL	1 330	-5,3%

Source : Pôle Emploi Persee

Au regard des types de contrat de travail, la baisse est plus prononcée du côté des offres d'emploi intérimaire avec **-26,6%**. Les offres d'emploi de type contrat à durée déterminée sont également en baisse de **-3,7%**. A contrario, les offres d'emploi de type contrat à durée indéterminée affichent une hausse de **+7,3%**. Les offres d'emploi de type contrat à durée déterminée représentent la part la plus importante des offres avec **43%**.

LES 15 METIERS LES PLUS RECHERCHES PAR LES EMPLOYEURS

Offres d'Emploi Enregistrées	De juillet 2014 à juin 2015	Poids (métier / total des métiers)	Evolution annuelle cumulée
D1407 Relation technico-commerciale	69	5,2%	56,8%
G1803 Service en restauration	41	3,1%	51,9%
N4103 Conduite de transport en commun sur route	40	3,0%	233,3%
I1604 Mécanique automobile	38	2,9%	0,0%
N1103 Magasinage et préparation de commandes	38	2,9%	137,5%
A1203 Entretien des espaces verts	34	2,6%	-19,0%
M1203 Comptabilité	30	2,3%	114,3%
K1303 Assistance auprès d'enfants	29	2,2%	-3,3%
G1602 Personnel de cuisine	27	2,0%	-10,0%
D1401 Assistanat commercial	26	2,0%	13,0%
H1203 Conception et dessin produits mécaniques	26	2,0%	13,0%
I1203 Maintenance des bâtiments et des locaux	25	1,9%	127,3%
K2204 Nettoyage de locaux	25	1,9%	31,6%
D1106 Vente en alimentation	24	1,8%	-17,2%
J1301 Personnel polyvalent des services hospitaliers	24	1,8%	166,7%

Source : Pôle Emploi Persee

En cumul sur douze mois, les métiers les plus recherchés par les employeurs se trouvent en grande majorité dans ces trois secteurs :

- « Commerce, vente et grande distribution » avec les métiers « Relation technico-commerciale » (69 offres), « Assistanat commercial » (26 offres) et « Vente en alimentation » (24 offres) ;
- « Transport et logistique » avec les métiers « Conduite de transport en commun sur route » (40 offres) et « Magasinage et préparation de commandes » (38 offres) ;
- « Hôtellerie restauration, tourisme, loisirs et animation » avec les métiers « Service en restauration » (41 offres) et « Personnel de cuisine » (27 offres).

Statistiques et Indicateurs

Directeur de la publication : Alain MAUNY

Directeur de la rédaction : Josette BARREAU

Conception et réalisation : Service SEE – Brigitte VIGOUROUX

Catherine MOULIN - DORNIC

Contact : statsPDL@pole-emploi.fr

www.observatoire-emploi-paysdelaloire.fr

SERVICE ETUDES ET EVALUATION – POLE EMPLOI PAYS DE LA LOIRE