



Le Marché du Travail : Synthèse

LOIRE-ATLANTIQUE

Document Mensuel

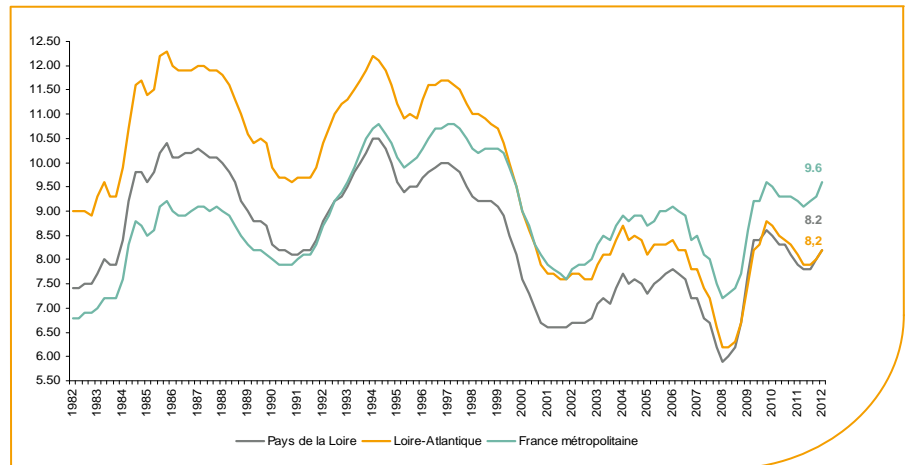
Situation au 30/06/2012



Libre de diffusion sous réserve de mention de la source « Pôle emploi Pays de la Loire »

Le taux de chômage

Au premier trimestre 2012, avec **8,2%** de la population active, le taux de chômage du département de la Loire-Atlantique affiche une valeur identique à celle enregistrée au niveau régional et inférieure au niveau national (**9,6%**). En un an, le taux de chômage a augmenté de **0,1 point** sur le département, soit une situation plus favorable que celle de la région des Pays de la Loire (**+0,3 point**) et que celle de la France métropolitaine (**+0,4 point**).



Source : INSEE

Faits marquants :

L'évolution annuelle du nombre de demandeurs d'emploi de catégorie A est de **+7,5%** en juin 2012.

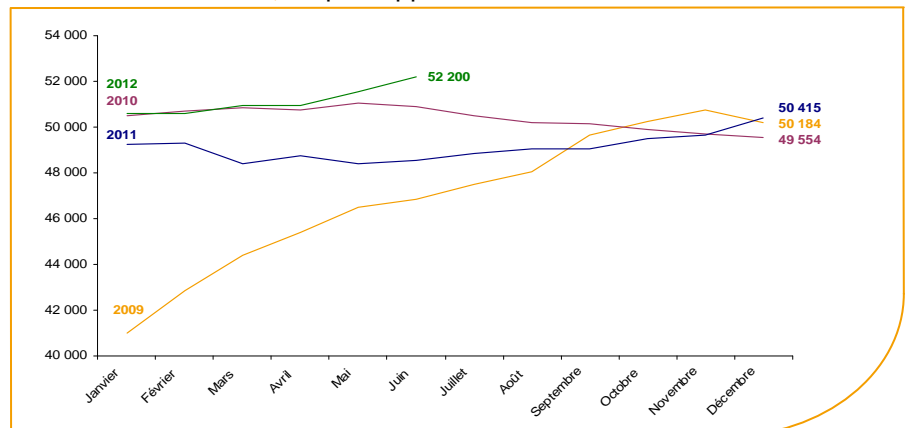
Les demandeurs d'emploi de 50 ans et plus qui représentent **20,6%** des demandeurs d'emploi, sont plus affectés par cette situation (**+13,9%** de progression annuelle).

89 816 demandeurs d'emploi catégories (A, B et C) en données CVS sont comptabilisés à fin juin sur le département de la Loire-Atlantique, soit **5,9%** de plus qu'en juin 2011.

Au cours des douze derniers mois, Pôle emploi a recueilli **80 382** offres d'emploi sur le département soit une baisse de **1,9%** en évolution annuelle.

Evolution de la demande d'emploi fin de mois de catégorie A (CVS)

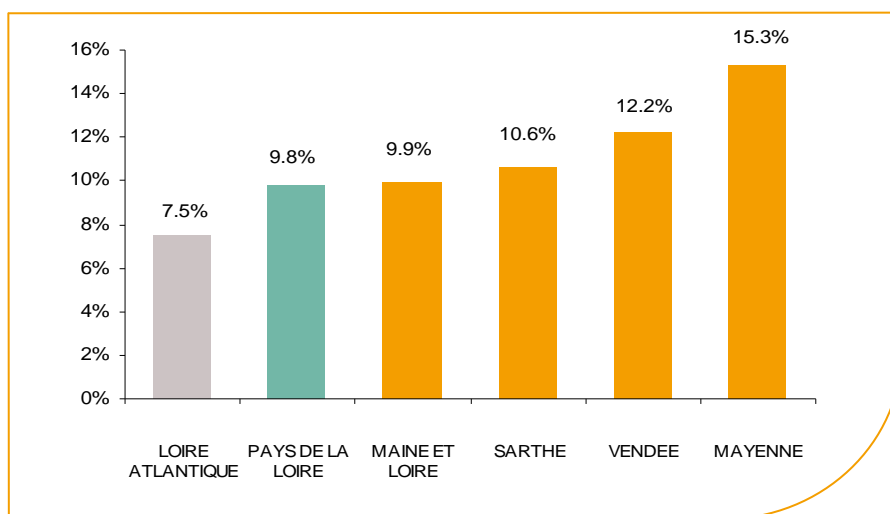
En juin 2012, sur le département de la Loire-Atlantique, la demande d'emploi de catégorie A se chiffre à **52 200** personnes. Elle est en hausse de **1,2%** par rapport à mai 2012.



Source : Direccte et Pôle Emploi

La demande d'emploi en fin de mois (CVS)

Fin juin 2012, le nombre de demandeurs d'emploi de catégorie A en Loire-Atlantique affiche une hausse de **+7,5%** comparativement à juin 2011. Cette évolution est plus favorable que celle affichée par la région des Pays de la Loire (**+9,8%**).

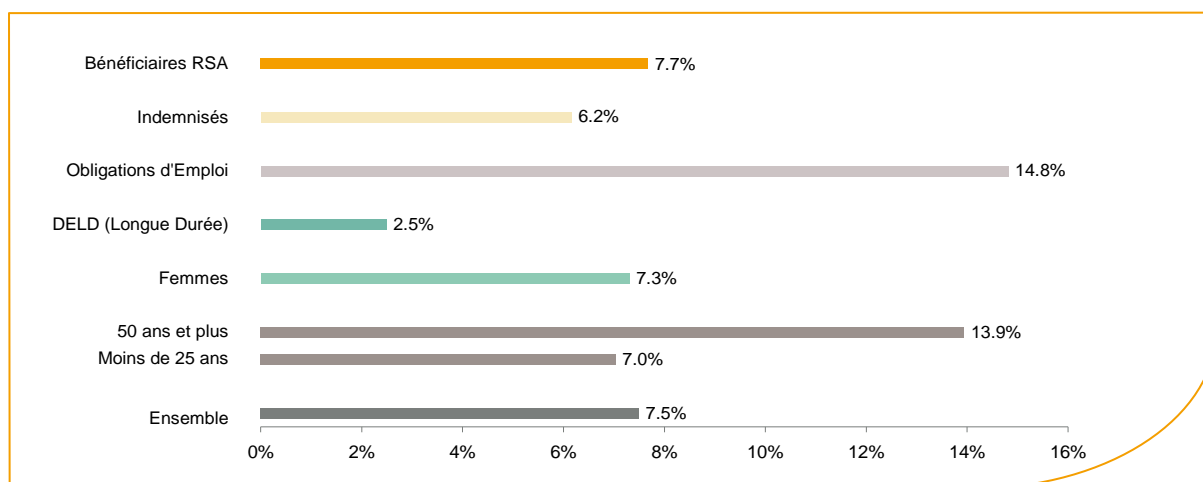


Source : Direccte et Pôle Emploi

Le département de la Loire-Atlantique affiche le taux d'évolution de la demande d'emploi le plus bas de la région des Pays de la Loire.

En ajoutant à la catégorie A, les demandeurs d'emploi recensés en catégorie B et ceux en catégorie C, le nombre de demandeurs d'emploi se chiffre sur le département de la Loire-Atlantique à **89 816** en données CVS, soit une progression de **+5,9%** par rapport à juin 2011.

Evolution de la DEFM de catégorie A par population



Source : Pôle Emploi Persee

Même si l'évolution moyenne de la demande d'emploi de catégorie A est de **+7,5%** en juin 2012, certaines catégories de population apparaissent plus fragilisées. C'est le cas des demandeurs d'emploi de 50 ans et plus. En un an, le volume des 50 ans et plus a progressé de **13,9%**, passant de **8 449** à **9 627** personnes. Tous les publics sont désormais touchés, y compris les moins de 25 ans qui affichent une hausse de **+7%**.

Les 15 métiers les plus recherchés par les demandeurs d'emploi

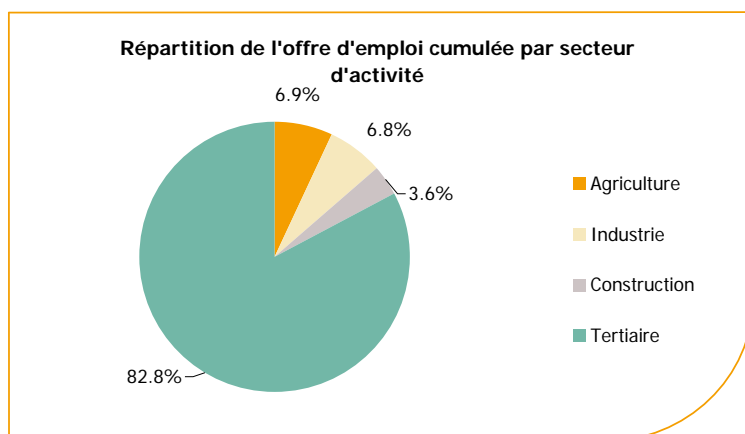
DEFM catégorie A	juin 2012	Poids (métier / total des métiers)	Evolution annuelle
K1303 Assistance auprès d'enfants	1 573	3.4%	7.3%
K2204 Nettoyage de locaux	1 562	3.3%	12.3%
D1214 Vente en habillement et accessoires de la personne	1 215	2.6%	7.8%
K1304 Services domestiques	1 128	2.4%	-4.2%
M1607 Secrétariat	1 091	2.3%	8.4%
N1103 Magasinage et préparation de commandes	1 004	2.2%	17.2%
N1105 Manutention manuelle de charges	878	1.9%	5.5%
J1301 Personnel polyvalent des services hospitaliers	816	1.7%	11.0%
N4105 Conduite et livraison par tournées sur courte distance	758	1.6%	2.2%
M1602 Opérations administratives	757	1.6%	5.1%
D1401 Assistanat commercial	699	1.5%	0.6%
M1203 Comptabilité	642	1.4%	7.0%
D1507 Mise en rayon libre-service	636	1.4%	9.7%
M1601 Accueil et renseignements	630	1.3%	11.7%
F1606 Peinture en bâtiment	624	1.3%	7.0%

Source : Pôle Emploi Persee

A fin juin 2012, les métiers les plus recherchés par les demandeurs d'emploi se trouvent dans le secteur « Services à la personne et à la collectivité » avec les métiers « Assistance auprès d'enfants » (1 573 demandeurs, +7,3%), « Nettoyage de locaux » (1 562 demandeurs, +12,3%) et « Services domestiques » (1 128 demandeurs, -4,2%). Ils se trouvent aussi dans le secteur « Support à l'entreprise » pour les métiers « Secrétariat » (1 091 demandeurs, +8,4%) et « Opérations administratives » (757 demandeurs, +5,1%) et « Comptabilité » (642 demandeurs, +7%). Viennent ensuite les métiers du secteur « Transport et logistique » pour les métiers « Magasinage et préparation de commandes » (1 004 demandeurs, +17,2%) et « Manutention manuelle de charges » (878 demandeurs, +5,5%).

Les offres d'emploi enregistrées (OEE) par secteur d'activité et par contrat de travail

REPARTITION DE L'OFFRE D'EMPLOI PAR SECTEUR D'ACTIVITE



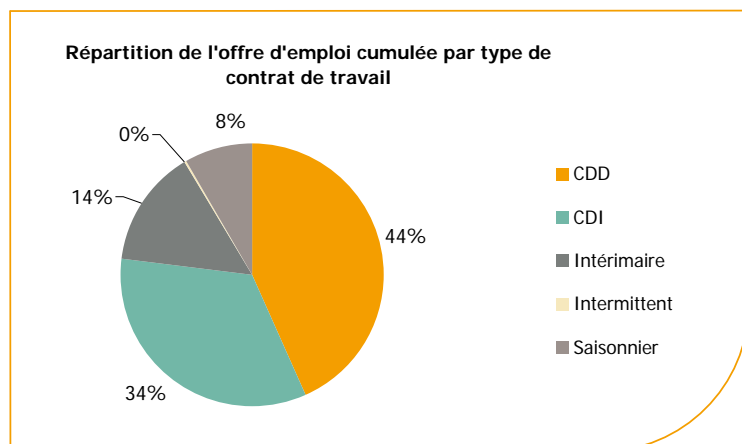
Secteurs	Cumul 12 mois	Evol. Annuelle Cumulée
Agriculture	5 528	6.5%
Industrie	5 434	-4.6%
Construction	2 894	-13.4%
Tertiaire	66 526	-1.8%
TOTAL	80 382	-1.9%

Source : Pôle Emploi Persee

Sur un an, de juillet 2011 à juin 2012, Pôle emploi a recueilli **80 382** offres d'emploi sur le département de la Loire-Atlantique soit **1,9%** de moins qu'au cours des douze mois précédents. Près de **83%** de ces offres sont issues du tertiaire (**66 526** offres) et **6,9%** viennent de l'agriculture. La construction représente **3,6%** des offres et l'industrie **6,8%**.

A noter : les offres d'emploi intérimaire sont concentrées dans le tertiaire.

REPARTITION DE L'OFFRE D'EMPLOI PAR TYPE DE CONTRAT DE TRAVAIL



Contrats	Cumul 12 mois	Evol. Annuelle Cumulée
CDD	34 885	-2.2%
CDI	26 950	0.5%
Intérimaire	11 592	-8.6%
Intermittent	184	-18.2%
Saisonnier	6 771	3.7%
TOTAL	80 382	-1.9%

Source : Pôle Emploi Persee

Au regard des types de contrat de travail, la baisse est plus significative du côté des offres d'emploi intérimaire avec **-8,6%**. Les offres d'emploi de type contrat à durée déterminée enregistrent également une baisse en évolution annuelle (**-2,2%**). A contrario, les offres d'emploi de type contrat à durée indéterminée et les offres d'emploi saisonnier enregistrent une hausse de **+0,5%** et **+3,7%**. Les offres d'emploi de type contrat à durée déterminée représentent la plus importante part des offres avec **44%**.

Les 15 métiers les plus recherchés par les employeurs

Offres d'Emploi Enregistrées	De juillet 2011 à juin 2012	Poids (métier / total des métiers)	Evolution annuelle cumulée
A1402 Aide agricole de production légumière ou végétale	5 465	6.8%	30.5%
K2204 Nettoyage de locaux	3 220	4.0%	2.7%
G1803 Service en restauration	2 578	3.2%	2.5%
G1602 Personnel de cuisine	2 311	2.9%	2.2%
K1303 Assistance auprès d'enfants	2 189	2.7%	8.0%
K1304 Services domestiques	1 777	2.2%	19.3%
N1103 Magasinage et préparation de commandes	1 614	2.0%	-17.5%
H2102 Conduite d'équipement de production alimentaire	1 296	1.6%	-30.4%
D1408 Téléconseil et télévente	1 292	1.6%	-24.6%
M1603 Distribution de documents	1 174	1.5%	13.3%
G1603 Personnel polyvalent en restauration	1 095	1.4%	3.1%
D1507 Mise en rayon libre-service	1 073	1.3%	19.2%
D1106 Vente en alimentation	1 012	1.3%	-3.6%
M1203 Comptabilité	974	1.2%	-3.0%
D1214 Vente en habillement et accessoires de la personne	967	1.2%	-11.0%

Source : Pôle Emploi Persee

En cumul sur douze mois, les métiers les plus recherchés par les employeurs se trouvent en grande majorité dans ces trois secteurs :

- « Services à la personne et à la collectivité » avec les métiers « Nettoyage de locaux » (**3 220** offres), « Assistance auprès d'enfants » (**2 189** offres) et « Services domestiques » (**1 777** offres) ;
- « Hôtellerie restauration, tourisme, loisirs et animation » avec les métiers « Service en restauration » (**2 578** offres), « Personnel de cuisine » (**2 311** offres) et « Personnel polyvalent en restauration » (**1 095** offres) ;
- « Agriculture et pêche, espaces naturels et espaces verts, soins aux animaux » avec le métier « Aide agricole de production légumière ou végétale » (**5 465** offres) ;

www.observatoire-emploi-paysdelaloire.fr

Le service Statistiques, Etudes et Evaluation est à votre disposition pour tout complément d'information
Contact : StatsPDL@pole-emploi.fr

Directeur de publication :
Gwenaël PROUTEAU
Directeur de la rédaction :
Hervé BONNET
Conception et réalisation :
Service Statistiques, Etudes et
Evaluation – Catherine MOULIN,
Brigitte VIGOUROUX.