



MARCHE DU TRAVAIL : SYNTHÈSE MAYENNE SITUATION AU 28/02/2015

DOCUMENT MENSUEL - LIBRE DE DIFFUSION SOUS RESERVE DE MENTION DE LA SOURCE « POLE EMPLOI PAYS DE LA LOIRE »

Avertissement : nouvelles séries du taux de chômage intégrant l'impact de la rénovation du questionnaire de l'enquête emploi de l'INSEE.

LE TAUX DE CHOMAGE

Au troisième trimestre 2014, avec **6,7%** de la population active, le taux de chômage du département de la Mayenne affiche une valeur inférieure à celle enregistrée au niveau régional (**8,8%**) et au niveau national (**9,9%**). En un an, le taux de chômage a reculé de **0,1 point** sur le département, soit une situation plus favorable que celle de la région des Pays de la Loire (**+0,1 point**) et que celle de la France métropolitaine (**0 point**).

L'ESSENTIEL

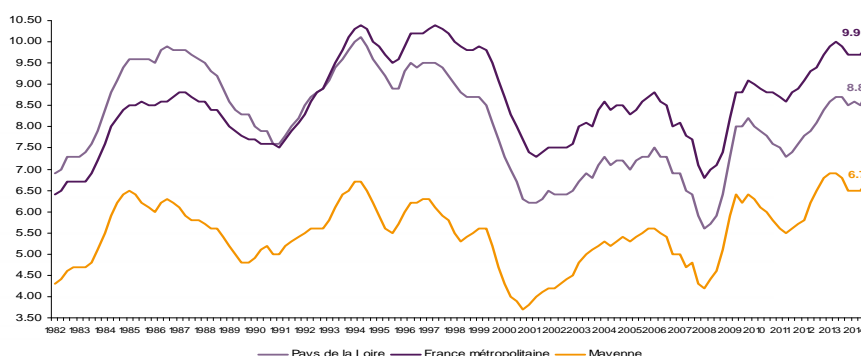
L'évolution annuelle du nombre de demandeurs d'emploi de catégorie A est de **+5,1%** à fin février 2015.

Les demandeurs d'emploi de 50 ans et plus, qui représentent **21,8%** des demandeurs d'emploi, sont plus affectés par cette situation (**+5,3%** de progression annuelle).

19 176 demandeurs d'emploi (catégories A, B et C) en données CVS sont comptabilisés à fin février sur le département de la Mayenne, soit **8,5%** de plus qu'en février 2014.

Au cours des douze derniers mois, Pôle emploi a recueilli **10 102** offres d'emploi soit une hausse de **11,2%** en évolution annuelle.

GRAPHIQUE 1

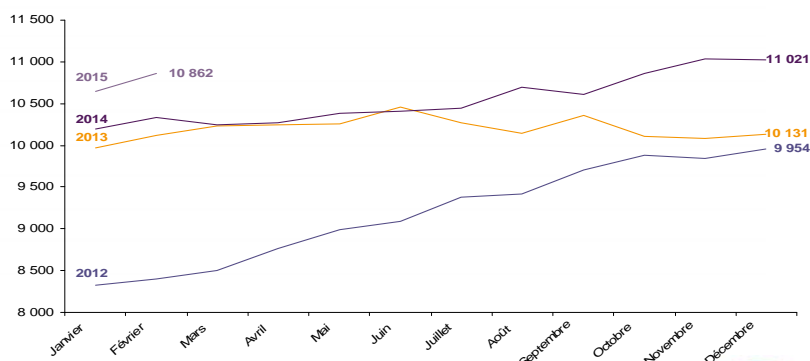


Source : INSEE

EVOLUTION DE LA DEFM CAT A (CVS)

En février 2015, sur le département de la Mayenne, la demande d'emploi de catégorie A se chiffre à **10 862** personnes. Elle est en hausse de **2%** par rapport à janvier 2015.

GRAPHIQUE 2

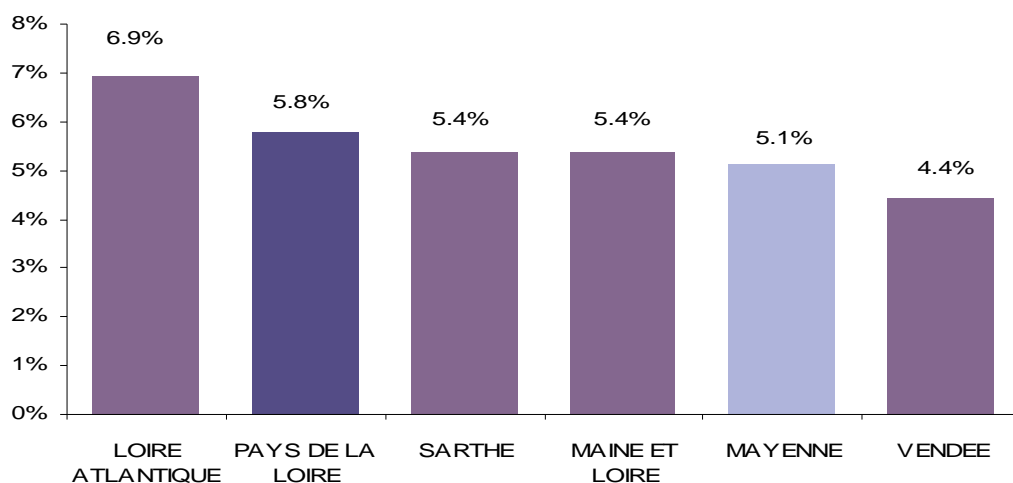


Source : Pôle Emploi

LA DEMANDE D'EMPLOI EN FIN DE MOIS (CATEGORIE A - CVS)

Fin février 2015, le nombre de demandeurs d'emploi de catégorie A affiche une hausse **+5,1%** en évolution annuelle comparative à février 2014. Cette évolution est plus favorable que celle affichée par la région des Pays de la Loire (**+5,8%**).

GRAPHIQUE 3

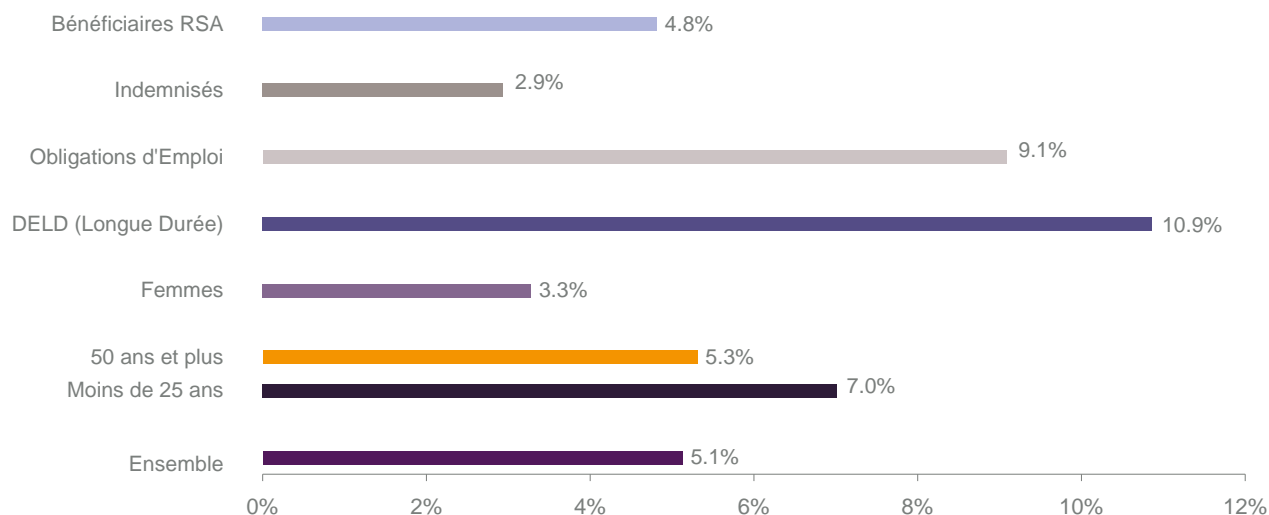


Source : Direccte et Pôle Emploi

En ajoutant à la catégorie A, les demandeurs d'emploi recensés en catégorie B et ceux en catégorie C, le nombre de demandeurs d'emploi se chiffre sur le département de la Mayenne à **19 176** en données CVS, soit une progression de **+8,5 %** par rapport à février 2014.

EVOLUTION DE LA DEFM PAR POPULATION (CATEGORIE A)

GRAPHIQUE 4



Source : Pôle Emploi Persee

Même si l'évolution moyenne de la demande d'emploi de catégorie A s'établit à **+5,1%** en février 2015, certaines catégories de population apparaissent plus fragilisées. C'est le cas des demandeurs d'emploi de moins de 25 ans, des demandeurs d'emploi de longue durée et des demandeurs en obligations d'emploi. En un an, leurs volumes ont respectivement progressé de **7%**, **10,9%** et **9,1%**.

LES 15 METIERS LES PLUS RECHERCHES PAR LES DEMANDEURS D'EMPLOI

DEFM catégorie A	février 2015	Poids (métier / total des métiers)	Evolution annuelle
H3302 Opérations manuelles d'assemblage, tri ou emballage	813	7.2%	2.0%
K2204 Nettoyage de locaux	447	4.0%	-4.3%
K1304 Services domestiques	344	3.1%	5.2%
K1303 Assistance auprès d'enfants	339	3.0%	1.8%
A1203 Entretien des espaces verts	276	2.4%	12.2%
N1103 Magasinage et préparation de commandes	266	2.4%	2.7%
J1301 Personnel polyvalent des services hospitaliers	245	2.2%	-14.0%
M1607 Secrétariat	216	1.9%	11.9%
H2102 Conduite d'équipement de production alimentaire	202	1.8%	14.8%
D1214 Vente en habillement et accessoires de la personne	201	1.8%	-5.6%
D1507 Mise en rayon libre-service	195	1.7%	9.6%
N1105 Manutention manuelle de charges	184	1.6%	-0.5%
N4101 Conduite de transport de marchandises sur longue distance	174	1.5%	25.2%
G1602 Personnel de cuisine	156	1.4%	-4.9%
N4105 Conduite et livraison par tournées sur courte distance	146	1.3%	15.9%

Source : Pôle Emploi Persee

A fin février 2015, les métiers les plus recherchés par les demandeurs d'emploi se trouvent principalement dans ces trois secteurs :

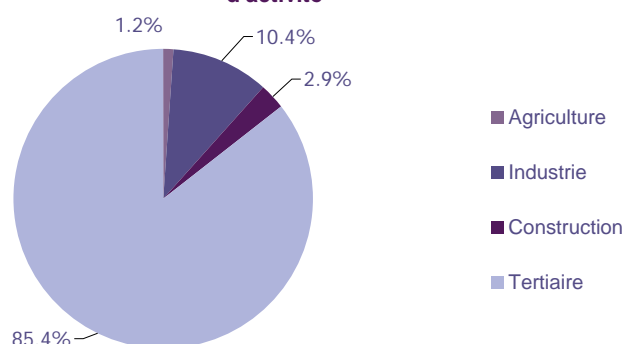
- « Services à la personne et à la collectivité » avec les métiers « Nettoyage de locaux » (447 demandeurs, -4,3%), « Services domestiques » (344 demandeurs, +5,2%) et « Assistance auprès d'enfants » (339 demandeurs, +1,8%) ;
- « Industrie » avec les métiers « Opérations manuelles d'assemblage, tri ou emballage » (813 demandeurs, +2%) et « Conduite d'équipement de production alimentaire » (202 demandeurs, +14,8%) ;
- « Transport et logistique » pour les métiers « Magasinage et préparation de commandes » (266 demandeurs, +2,7%), « Manutention manuelle de charges » (184 demandeurs, -0,5%) et « Conduite de transport de marchandises sur longue distance » (174 demandeurs, +25,2%).

LES OFFRES D'EMPLOI ENREGISTREES (OEE) PAR SECTEUR D'ACTIVITE ET PAR CONTRAT DE TRAVAIL

REPARTITION DE L'OFFRE D'EMPLOI PAR SECTEUR D'ACTIVITE

GRAPHIQUE 5

Répartition de l'offre d'emploi cumulée par secteur d'activité



Secteurs	Cumul 12 mois	Evol. Annuelle Cumulée
Agriculture	125	-5.3%
Industrie	1 054	-4.3%
Construction	291	-7.9%
Tertiaire	8 632	14.5%
TOTAL	10 102	11.2%

Source : Pôle Emploi Persee

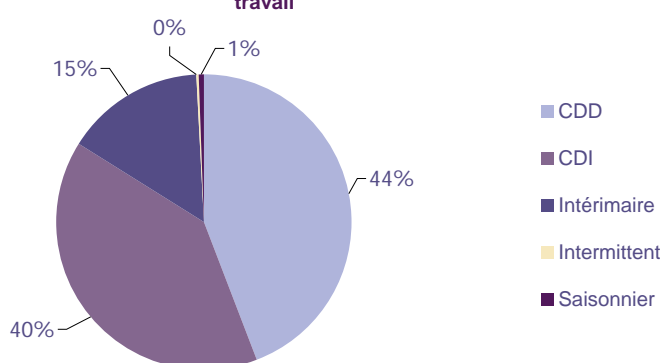
Sur un an, de mars 2014 à février 2015, Pôle emploi a recueilli **10 102** offres d'emploi sur le département de la Mayenne, soit **11,2%** de plus qu'au cours des douze mois précédents. Plus de **85%** de ces offres sont issues du tertiaire (**8 632** offres) et sont en hausse de **+14,5%** en évolution annuelle cumulée. L'agriculture représente **1,2%** et la construction **2,9%**. Les offres dans l'industrie qui représentent **10,4%** sont en baisse de **-4,3%** en évolution annuelle cumulée.

A noter : les offres d'emploi intérimaire sont concentrées dans le tertiaire.

REPARTITION DE L'OFFRE D'EMPLOI PAR TYPE DE CONTRAT DE TRAVAIL

GRAPHIQUE 6

Répartition de l'offre d'emploi cumulée par type de contrat de travail



Contrats	Cumul 12 mois	Evol. Annuelle Cumulée
CDD	4 448	-2.3%
CDI	4 037	35.8%
Intérimaire	1 537	5.7%
Intermittent	13	-48.0%
Saisonnier	67	-17.3%
TOTAL	10 102	11.2%

Source : Pôle Emploi Persee

Au regard des types de contrat de travail et de leur poids, la hausse est plus prononcée du côté des offres d'emploi de type contrat à durée indéterminée, soit **+35,8%**. Les offres d'emploi intérimaire sont en hausse de **+5,7%**. A contrario les offres d'emploi de type contrat à durée déterminée sont en baisse **-2,3%** et représentent la plus importante part des offres avec **44%**.

LES 15 METIERS LES PLUS RECHERCHES PAR LES EMPLOYEURS

Offres d'Emploi Enregistrées	De mars 2014 à février 2015	Poids (métier / total des métiers)	Evolution annuelle cumulée
D1301 Management de magasin de détail	505	5.0%	126.5%
N4101 Conduite de transport de marchandises sur longue distance	343	3.4%	10.6%
D1408 Téléconseil et télévente	334	3.3%	53.9%
D1504 Direction de magasin de grande distribution	257	2.5%	12750.0%
K2204 Nettoyage de locaux	247	2.4%	7.4%
D1401 Assistanat commercial	198	2.0%	47.8%
G1602 Personnel de cuisine	197	2.0%	15.2%
D1402 Relation commerciale grands comptes et entreprises	187	1.9%	379.5%
K1304 Services domestiques	183	1.8%	28.0%
D1507 Mise en rayon libre-service	167	1.7%	26.5%
M1203 Comptabilité	167	1.7%	14.4%
A1203 Entretien des espaces verts	151	1.5%	54.1%
I1604 Mécanique automobile	147	1.5%	12.2%
G1803 Service en restauration	144	1.4%	-13.8%
N1103 Magasinage et préparation de commandes	142	1.4%	-23.2%

Source : Pôle Emploi Persee

En cumul sur douze mois, les métiers les plus recherchés par les employeurs se trouvent en grande majorité dans ces trois secteurs :

- « Commerce, vente et grande distribution » avec les métiers « Management de magasin de détail » (**505** offres), « Téléconseil et télévente » (**334** offres) et « Direction de magasin de grande distribution » (**257** offres) ;
- « Transport et logistique » avec les métiers « Conduite de transport de marchandises sur longue distance » (**343** offres) et « Magasinage et préparation de commandes » (**142** offres) ;
- « Services à la personne et à la collectivité » avec les métiers « Nettoyage de locaux » (**247** offres) et « Services domestiques » (**183** offres).

Statistiques et Indicateurs

Directeur de la publication ad-intérim : Jean-Luc RECHER
 Directeur de la rédaction : Josette BARREAU
 Conception et réalisation : Service SEE – Brigitte VIGOUROUX
 Catherine MOULIN

Contact : statsPDL@pole-emploi.fr

www.observatoire-emploi-paysdelaloire.fr