



Le Marché du Travail : Synthèse

Bassin de MAMERS

Situation au 31/12/2011

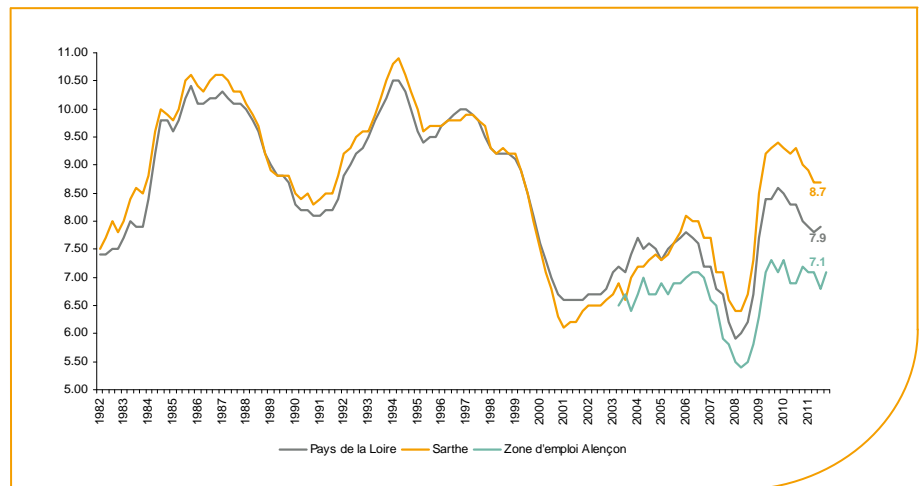


Document semestriel

Libre de diffusion sous réserve de mention de la source « Pôle emploi Pays de la Loire »

Le taux de chômage

Au troisième trimestre 2011, avec **7,1%** de la population active, le taux de chômage de la zone d'emploi d'Alençon affiche une valeur inférieure à celle enregistrée par le département de la Sarthe (**8,7%**) et par la région Pays de la Loire (**7,9%**). En un an, le taux de chômage a diminué sur le bassin de **-0,1 point**, soit une baisse inférieure au département de la Sarthe (**-0,6 point**) et à la région des Pays de la Loire (**-0,4 point**).



Source : INSEE

Faits marquants :

L'évolution annuelle du nombre de demandeurs d'emploi de catégorie A est de **+4%** à fin décembre 2011. Le taux d'évolution du bassin est plus favorable que celui du département (**+4,3%**) et que celui de la région (**+4,7%**).

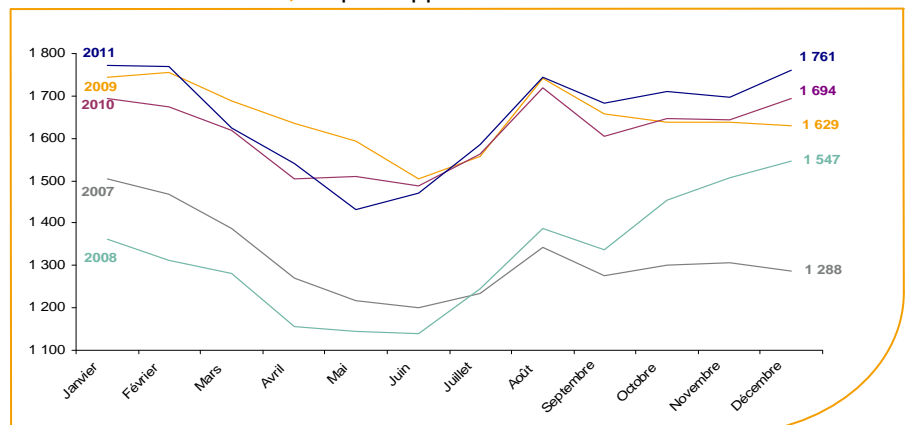
Les demandeurs d'emploi de 50 ans et plus, qui représentent **20,4%** des demandeurs d'emploi, sont plus affectés par cette situation (**+11,8%** de progression annuelle).

2 957 demandeurs d'emploi (catégories A, B et C) sont comptabilisés à fin décembre sur le bassin de Mamers, soit **7,6%** du département.

Au cours des douze derniers mois, Pôle emploi a recueilli **1 141** offres d'emploi soit une hausse de **6,6%** en évolution annuelle.

Evolution de la demande d'emploi fin de mois de catégorie A (DEFM)

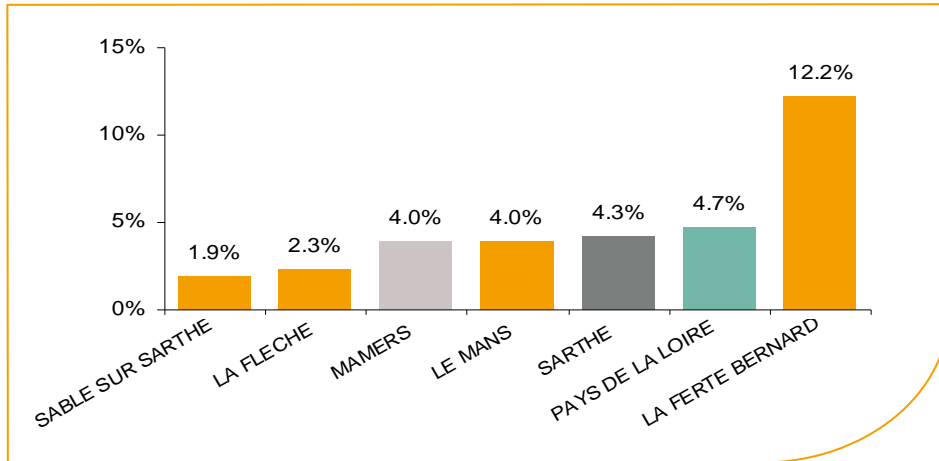
En décembre 2011, sur le bassin de Mamers, la demande d'emploi de catégorie A se chiffre à **1 761** personnes. Elle est en hausse de **+3,8%** par rapport à novembre 2011.



Source : Pôle Emploi Persee

La demande d'emploi en fin de mois (DEFM)

Fin décembre 2011, le nombre de demandeurs d'emploi de catégorie A s'établit à **1 761** personnes, soit une hausse annuelle de **+4%** comparativement à décembre 2010. Cette évolution est inférieure à celle affichée par le département de la Sarthe (**+4,3%**) et à celle affichée par la région Pays de la Loire (**+4,7%**).

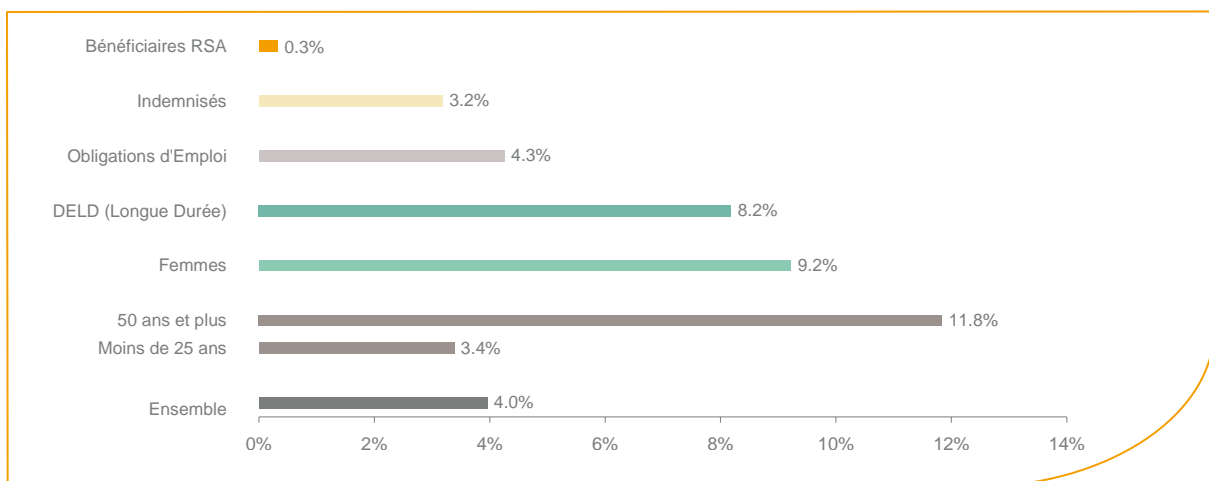


Source : Pôle Emploi Persee

Le bassin d'emploi de Mamers affiche le troisième taux d'évolution le plus élevé de la demande d'emploi dans le département.

En ajoutant à la catégorie A, les demandeurs d'emploi recensés en catégorie B (**453**) et ceux en catégorie C (**743**), le nombre de demandeurs d'emploi se chiffre sur le territoire du bassin d'emploi de Mamers à **2 957**, soit une progression de **107** personnes par rapport à décembre 2010 (**+3,8%**).

Evolution de la DEFM de catégorie A par population



Source : Pôle Emploi Persee

Même si l'évolution de la demande d'emploi de catégorie A s'établit à **+4%** en décembre 2011, certaines catégories de population apparaissent plus fragilisées. C'est le cas des demandeurs d'emploi de 50 ans et plus. En un an, ce volume de demandeurs d'emploi a progressé de **11,8%**, passant de **321** à **359** personnes. Cette progression est significativement moins soutenue qu'au niveau départemental (**+16,3%**). Les demandeurs d'emploi de longue durée ont progressé aussi de **+8,2%** en évolution annuelle.

Les 15 métiers les plus recherchés par les demandeurs d'emploi

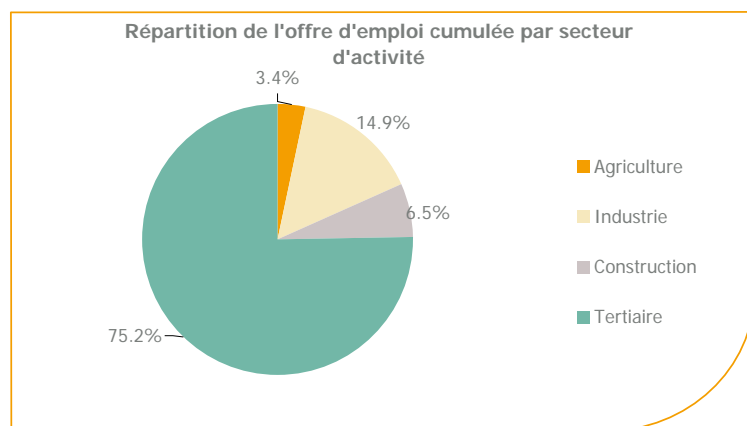
DEFM catégorie A	décembre 2011	Poids (métier / total des métiers)	Evolution annuelle
H3302 Opérations manuelles d'assemblage, tri ou emballage	100	5.7%	38.9%
A1203 Entretien des espaces verts	67	3.8%	26.4%
K1304 Services domestiques	62	3.5%	14.8%
H2909 Montage-assemblage mécanique	58	3.3%	31.8%
K1303 Assistance auprès d'enfants	51	2.9%	-15.0%
N1103 Magasinage et préparation de commandes	48	2.7%	6.7%
K2204 Nettoyage de locaux	45	2.6%	-4.3%
D1214 Vente en habillement et accessoires de la personne	40	2.3%	8.1%
M1607 Secrétariat	39	2.2%	-2.5%
K1302 Assistance auprès d'adultes	36	2.0%	24.1%
F1703 Maçonnerie	34	1.9%	30.8%
F1606 Peinture en bâtiment	34	1.9%	-5.6%
D1507 Mise en rayon libre-service	32	1.8%	3.2%
M1602 Opérations administratives	31	1.8%	24.0%
D1106 Vente en alimentation	31	1.8%	63.2%

Source : Pôle Emploi Persee

A fin décembre 2011, globalement les métiers les plus recherchés par les demandeurs d'emploi se trouvent dans le secteur « Services à la personne et à la collectivité » avec les métiers « Services domestiques » (62 demandeurs) et « Assistance auprès d'enfants » (51 demandeurs). Viennent ensuite ceux du secteur « Industrie » avec les métiers « Opérations manuelles d'assemblage, tri ou emballage » (100 demandeurs) et « Montage-assemblage mécanique » (58 demandeurs). La plus forte progression annuelle est enregistrée dans le secteur « Commerce, vente et grande distribution » (« Vente en alimentation » +63,2%).

Les offres d'emploi enregistrées (OEE) par secteur d'activité et par contrat de travail

REPARTITION DE L'OFFRE D'EMPLOI PAR SECTEUR D'ACTIVITE



Secteurs	Cumul 12 mois	Evol. Annuelle Cumulée
Agriculture	39	25.8%
Industrie	170	18.1%
Construction	74	-1.3%
Tertiaire	858	4.6%
TOTAL	1 141	6.6%

Source : Pôle Emploi Persee

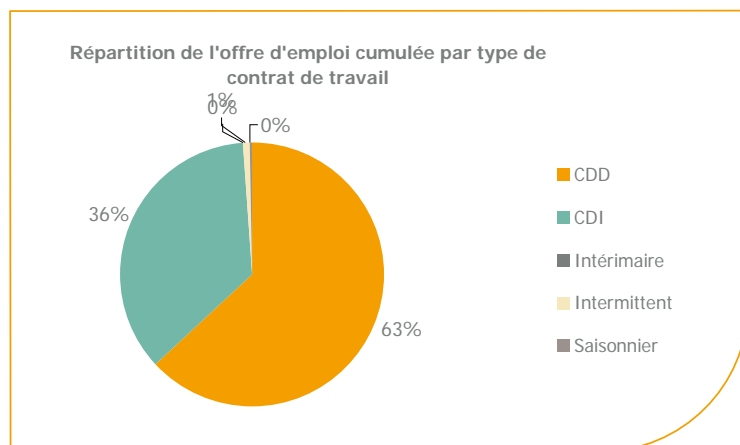
Sur un an, de janvier 2011 à décembre 2011, Pôle emploi a recueilli **1 141** offres d'emploi sur le territoire du bassin de Mamers, soit **6,6%** de plus qu'au cours des douze mois précédents. **75,2%** de ces offres sont issues du tertiaire (**858** offres) avec une évolution annuelle de **+4,6%**.

L'industrie enregistre une forte progression (**+18,1%**).

La construction représente **6,5%** des offres et affiche une baisse annuelle de **1,3%**.

A noter : les offres d'emploi intérimaire sont concentrées dans le tertiaire.

REPARTITION DE L'OFFRE D'EMPLOI PAR TYPE DE CONTRAT DE TRAVAIL



Contrats	Cumul 12 mois	Evol. Annuelle Cumulée
CDD	720	1.4%
CDI	407	19.0%
Intérimaire	1	
Intermittent	10	
Saisonnier	3	-83.3%
TOTAL	1 141	6.6%

Source : Pôle Emploi Persee

Au regard des types de contrat de travail, la hausse est plus prononcée du côté des offres d'emploi de type contrat indéterminé avec **+19%**. Les offres d'emploi de type contrat déterminé enregistrent une légère hausse **+1,4%**. Cette dernière typologie d'offres représente la plus importante part des offres avec **63%**.

Les 15 métiers les plus recherchés par les employeurs

Offres d'Emploi Enregistrées	De janvier 2011 à décembre 2011	Poids (métier / total des métiers)	Evolution annuelle cumulée
K2111 Formation professionnelle	92	8.1%	26.0%
K1303 Assistance auprès d'enfants	51	4.5%	21.4%
K2503 Sécurité et surveillance privées	47	4.1%	135.0%
K1304 Services domestiques	44	3.9%	7.3%
K1302 Assistance auprès d'adultes	34	3.0%	-24.4%
G1602 Personnel de cuisine	26	2.3%	-3.7%
H2909 Montage-assemblage mécanique	24	2.1%	2300.0%
N1103 Magasinage et préparation de commandes	23	2.0%	187.5%
D1507 Mise en rayon libre-service	22	1.9%	144.4%
G1803 Service en restauration	21	1.8%	-27.6%
A1203 Entretien des espaces verts	21	1.8%	5.0%
F1610 Pose et restauration de couvertures	20	1.8%	66.7%
H2903 Conduite d'équipement d'usinage	20	1.8%	1900.0%
J1501 Soins d'hygiène, de confort du patient	20	1.8%	42.9%
I1604 Mécanique automobile	19	1.7%	35.7%

Source : Pôle Emploi Persee

En cumul sur douze mois, les métiers les plus recherchés par les employeurs se trouvent en grande majorité dans ces trois secteurs :

- « Services à la personne et à la collectivité » avec les métiers « Formation professionnelle » (**92** offres) et « Assistance auprès d'enfants » (**51** offres) ;
- « Hôtellerie-restauration, tourisme, loisirs et animation » avec les métiers « Personnel de cuisine » (**26** offres) et « Service en restauration » (**21** offres) ;
- « Industrie » avec les métiers « Montage-assemblage mécanique » (**24** offres) et « Conduite d'équipement d'usinage » (**20** offres).

www.observatoire-emploi-paysdelaloire.fr

Le service Statistiques, Etudes et Evaluation est à votre disposition pour tout complément d'information
Contact : Statspdl@pole-emploi.fr

Directeur de publication :
Gwenaël PROUTEAU
Directeur de la rédaction :
Hervé BONNET
Conception et réalisation :
Service Statistiques, Etudes et
Evaluation – Catherine MOULIN,
Brigitte VIGOUROUX.