



# Le Marché du Travail : Synthèse

## Bassin de LAVAL

Document semestriel

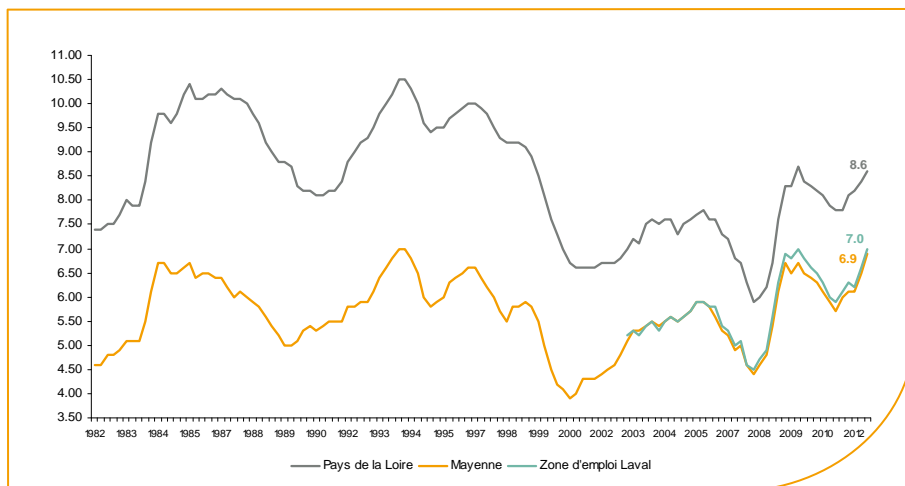
Situation au 31/12/2012



Libre de diffusion sous réserve de mention de la source « Pôle emploi Pays de la Loire »

### Le taux de chômage

Au troisième trimestre 2012, avec **7%** de la population active, le taux de chômage de la zone d'emploi de Laval affiche une valeur supérieure à celle enregistrée au niveau départemental (**6,9%**) mais inférieure à celle au niveau régional (**8,6%**). En un an, le taux de chômage sur le bassin est en hausse de **0,9 point**, soit une évolution identique à celle du département mais moins favorable à celle de la région (**+0,8 point**).



Source : INSEE

### Faits marquants :

L'évolution annuelle du nombre de demandeurs d'emploi de catégorie A est de **+20,2%** à fin décembre 2012.

Les demandeurs d'emploi de 50 ans et plus, qui représentent **18,9%** des demandeurs d'emploi, sont plus affectés par cette situation (**+29,3%** de progression annuelle).

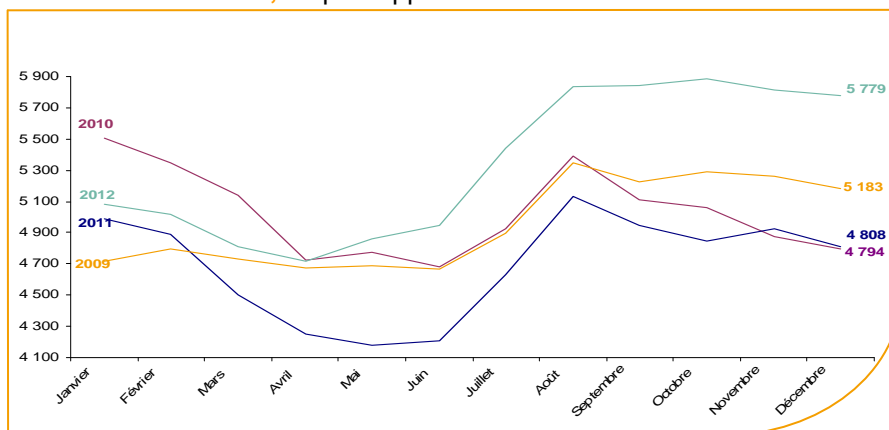
**9 777** demandeurs d'emploi (catégories A, B et C) sont comptabilisés à fin décembre sur le bassin de Laval, soit **57,8%** du département.

Au cours des douze derniers mois, Pôle emploi a recueilli **6 215** offres d'emploi soit une baisse de **16,1%** en évolution annuelle.

### Evolution de la demande d'emploi fin de mois de catégorie A (DEFM)

La demande d'emploi de catégorie A sur le bassin de Laval affiche une valeur de **5 779** personnes à fin décembre 2012.

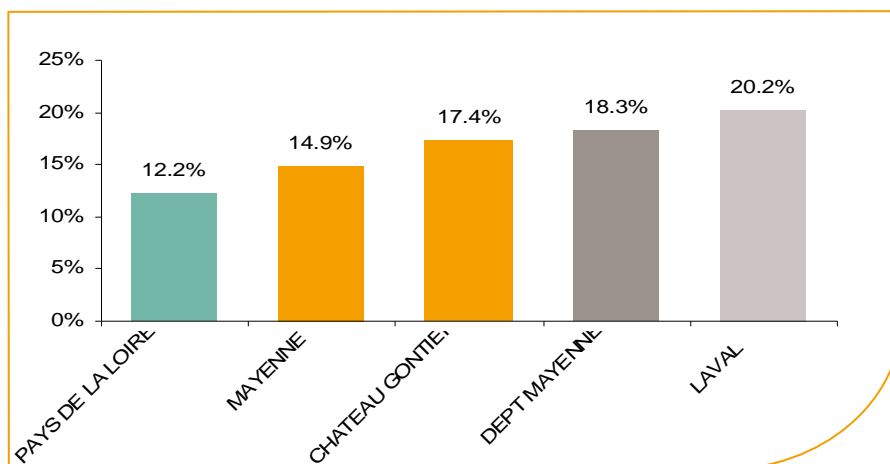
Elle est en baisse de **-0,7%** par rapport à novembre 2012.



Source : Pôle Emploi Persee

## La demande d'emploi en fin de mois (DEFM)

Fin décembre 2012, le nombre de demandeurs d'emploi de catégorie A s'établit à **5 779** personnes, soit une évolution annuelle de **+20,2%** comparativement à décembre 2011. Cette évolution est moins favorable que celle affichée par le département de la Mayenne (**+18,3%**) et que celle affichée par la région Pays de la Loire (**+12,2%**).

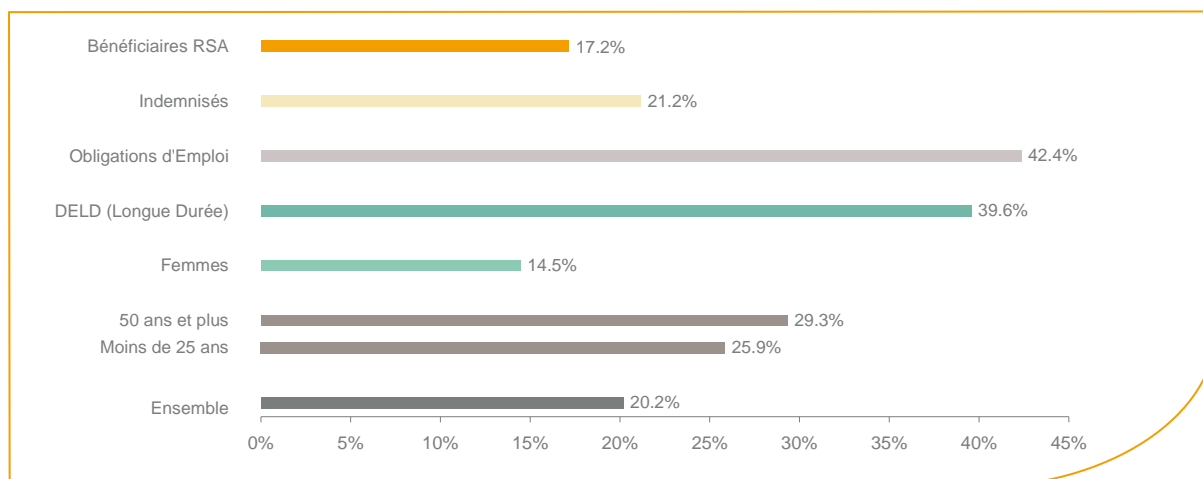


Source : Pôle Emploi Persee

Le bassin d'emploi de Laval affiche le taux d'évolution le plus élevé de la demande d'emploi dans le département de la Mayenne.

En ajoutant à la catégorie A, les demandeurs d'emploi recensés en catégorie B (**1 555**) et ceux en catégorie C (**2 443**), le nombre de demandeurs d'emploi se chiffre sur le territoire du bassin d'emploi de Laval à **9 777**, soit une augmentation de **1 148** personnes par rapport à décembre 2011 (**+13,3%**).

## Evolution de la DEFM de catégorie A par population



Source : Pôle Emploi Persee

Même si l'évolution moyenne de la demande d'emploi de catégorie A s'établit à **+20,2%** en décembre 2012, certaines catégories de population apparaissent plus fragilisées. C'est le cas des demandeurs d'emploi de 50 ans et plus et des demandeurs d'emploi de moins de 25 ans. En un an, ces volumes de demandeurs d'emploi ont progressé respectivement de **+29,3%** et **+25,9%**. Les demandeurs d'emploi en obligation d'emploi affichent une très forte augmentation (**+42,4%**).

## Les 15 métiers les plus recherchés par les demandeurs d'emploi

DEFM catégorie A	décembre 2012	Poids (métier / total des métiers)	Evolution annuelle
H3302 Opérations manuelles d'assemblage, tri ou emballage	396	6.9%	17.2%
K2204 Nettoyage de locaux	224	3.9%	4.7%
K1303 Assistance auprès d'enfants	216	3.7%	22.0%
K1304 Services domestiques	179	3.1%	23.4%
D1214 Vente en habillement et accessoires de la personne	118	2.0%	7.3%
N1103 Magasinage et préparation de commandes	111	1.9%	14.4%
N1105 Manutention manuelle de charges	110	1.9%	11.1%
M1607 Secrétariat	102	1.8%	-3.8%
H2102 Conduite d'équipement de production alimentaire	102	1.8%	37.8%
A1203 Entretien des espaces verts	101	1.7%	24.7%
M1602 Opérations administratives	100	1.7%	0.0%
J1301 Personnel polyvalent des services hospitaliers	99	1.7%	8.8%
D1507 Mise en rayon libre-service	87	1.5%	22.5%
D1402 Relation commerciale grands comptes et entreprises	85	1.5%	28.8%
D1408 Téléconseil et télévente	85	1.5%	77.1%

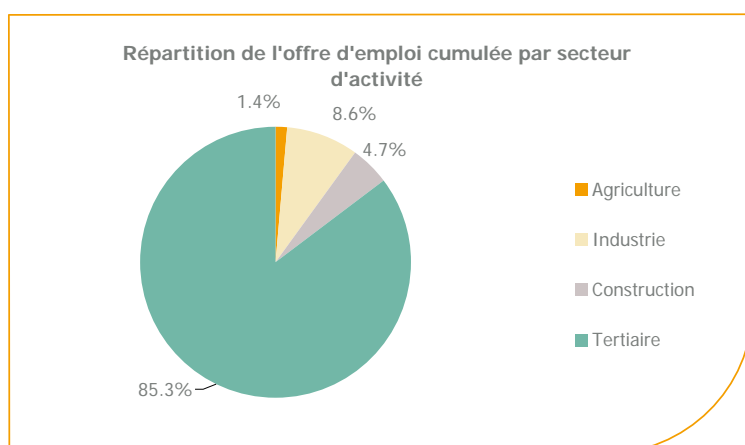
Source : Pôle Emploi Persee

A fin décembre 2012, les métiers les plus recherchés par les demandeurs d'emploi se trouvent essentiellement dans ces trois secteurs :

- « Services à la personne et à la collectivité » avec les métiers « Nettoyage de locaux » (224 demandeurs, +4,7%), « Assistance auprès d'enfants » (216 demandeurs, +22%) et « Services domestiques » (179 demandeurs, +23,4%) ;
- « Industrie » avec les métiers « Opérations manuelles d'assemblage, tri ou emballage » (396 demandeurs, +17,2%) et « Conduite d'équipement de production alimentaire » (102 demandeurs, +37,8%) ;
- « Commerce, vente et grande distribution » avec les métiers « Vente en habillement et accessoires de la personne » (118 demandeurs, +7,3%), « Mise en rayon libre-service » (87 demandeurs, +22,5%) et « Relation commerciale grands comptes et entreprises » (85 demandeurs, +28,8%).

## Les offres d'emploi enregistrées (OEE) par secteur d'activité et par contrat de travail

### REPARTITION DE L'OFFRE D'EMPLOI PAR SECTEUR D'ACTIVITE



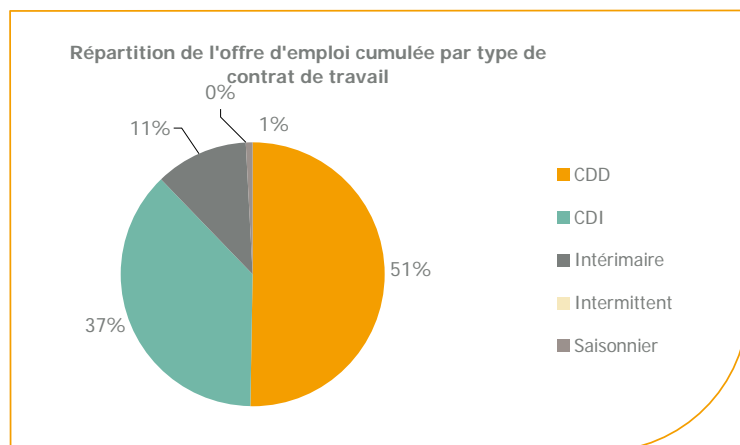
Secteurs	Cumul 12 mois	Evol. Annuelle Cumulée
Agriculture	85	-9.7%
Industrie	533	-24.4%
Construction	295	-6.9%
Tertiaire	5 302	-15.7%
<b>TOTAL</b>	<b>6 215</b>	<b>-16.1%</b>

Source : Pôle Emploi Persee

Sur un an, janvier 2012 à décembre 2012, Pôle emploi a recueilli **6 215** offres d'emploi sur le territoire du bassin de Laval, soit **16,1%** de moins qu'au cours des douze mois précédents. **85,3%** de ces offres sont issues du tertiaire (**5 302** offres) et **8,6%** viennent de l'industrie en net recul (**-24,4%**). La construction représente **4,7%** des offres et l'agriculture **1,4%**.

A noter : les offres d'emploi intérimaire sont concentrées dans le tertiaire.

## REPARTITION DE L'OFFRE D'EMPLOI PAR TYPE DE CONTRAT DE TRAVAIL



Contrats	Cumul 12 mois	Evol. Annuelle Cumulée
CDD	3 132	-10.1%
CDI	2 327	-20.8%
Intérimaire	705	-24.9%
Intermittent	2	0.0%
Saisonnier	49	8.9%
<b>TOTAL</b>	<b>6 215</b>	<b>-16.1%</b>

Source : Pôle Emploi Persee

Au regard des types de contrat de travail et de leur poids, la baisse est plus prononcée du côté des offres d'emploi de type contrat à durée déterminée avec **-10,1%**. Les offres d'emploi de type contrat à durée indéterminée et les offres d'emploi intérimaire enregistrent une baisse en évolution annuelle respectivement de **-20,8%** et **-24,9%**. La part d'offres d'emploi de type contrat à durée déterminée est la plus importante avec **51%**.

### Les 15 métiers les plus recherchés par les employeurs

Offres d'Emploi Enregistrées	De janvier 2012 à décembre 2012	Poids (métier / total des métiers)	Evolution annuelle cumulée
D1408 Téléconseil et télévente	484	7.8%	-34.0%
E1304 Façonnage et routage	188	3.0%	
N4101 Conduite de transport de marchandises sur longue distance	171	2.8%	-24.7%
K2204 Nettoyage de locaux	164	2.6%	-23.0%
N1103 Magasinage et préparation de commandes	160	2.6%	24.0%
D1301 Management de magasin de détail	128	2.1%	287.9%
K2104 Éducation et surveillance au sein d'établissements d'enseignement	118	1.9%	-29.8%
G1602 Personnel de cuisine	110	1.8%	-33.7%
G1803 Service en restauration	110	1.8%	-14.1%
D1401 Assistanat commercial	103	1.7%	-21.4%
D1214 Vente en habillement et accessoires de la personne	93	1.5%	-18.4%
F1704 Préparation du gros oeuvre et des travaux publics	93	1.5%	151.4%
M1203 Comptabilité	90	1.4%	-24.4%
I1604 Mécanique automobile	86	1.4%	-31.2%
I1304 Installation et maintenance d'équipements industriels et d'exploitation	85	1.4%	-7.6%

Source : Pôle Emploi Persee

En cumul sur douze mois, les métiers les plus recherchés par les employeurs se trouvent en grande majorité dans ces trois secteurs :

- « Commerce, vente et grande distribution » avec les métiers « Téléconseil et télévente » (**484** offres), « Management de magasin de détail » (**128** offres) et « Assistanat commercial » (**103** offres) ;
- « Transport et logistique » avec les métiers « Conduite de transport de marchandises sur longue distance » (**171** offres) et « Magasinage et préparation de commandes » (**160** offres) ;
- « Services à la personne et à la collectivité » avec les métiers « Nettoyage de locaux » (**164** offres) et « Education et surveillance au sein d'établissements d'enseignement » (**118** offres).

[www.observatoire-emploi-paysdelaloire.fr](http://www.observatoire-emploi-paysdelaloire.fr)

Le service Statistiques, Etudes et Evaluation est à votre disposition pour tout complément d'information  
Contact : Statspdl@pole-emploi.fr

Directeur de publication :  
Gwenaël PROUTEAU  
Directeur de la rédaction :  
Hervé BONNET  
Conception et réalisation :  
Service Statistiques, Etudes et  
Evaluation – Catherine MOULIN,  
Brigitte VIGOUROUX.