



Le Marché du Travail : Synthèse

Bassin de FONTENAY LE COMTE

Document semestriel

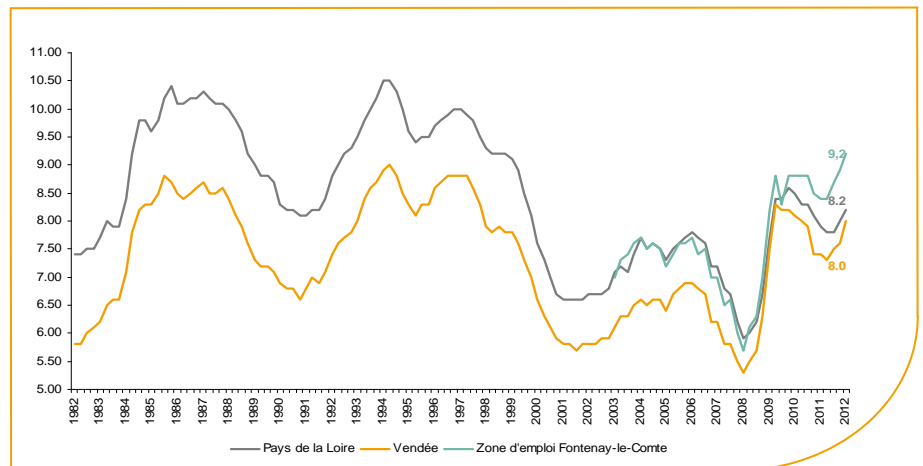
Situation au 30/06/2012



Libre de diffusion sous réserve de mention de la source « Pôle emploi Pays de la Loire »

Le taux de chômage

Au premier trimestre 2012, avec **9,2%** de la population active, le taux de chômage de la zone d'emploi de Fontenay-le-Comte affiche un taux supérieur à celui enregistré au niveau départemental (**8%**) et régional (**8,2%**). En un an, le taux de chômage a progressé de **0,8 point**, soit une situation moins favorable que celle du département (**+0,6 point**) et de la région (**+0,3 point**).



Source : INSEE

Faits marquants :

La progression annuelle du nombre de demandeurs d'emploi de catégorie A est de **+10,3%** à fin juin 2012.

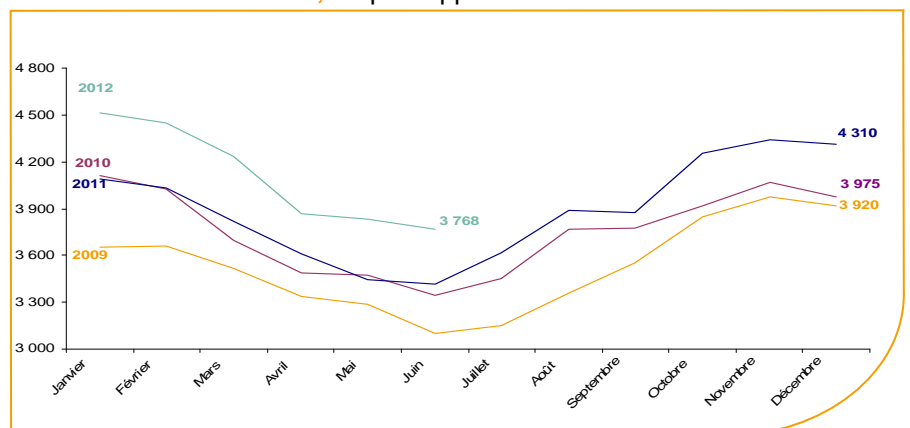
Les demandeurs d'emploi de 50 ans et plus, qui représentent **27,7%** des demandeurs d'emploi, sont très affectés par cette situation (**+22,3%** de progression annuelle).

6 890 demandeurs d'emploi (catégories A, B et C) sont comptabilisés à fin juin sur le bassin de Fontenay le Comte, soit **17,9%** du département.

Au cours des douze derniers mois, Pôle emploi a recueilli **4 221** offres d'emploi soit une hausse de **4,5%** en évolution annuelle.

Evolution de la demande d'emploi fin de mois de catégorie A (DEFM)

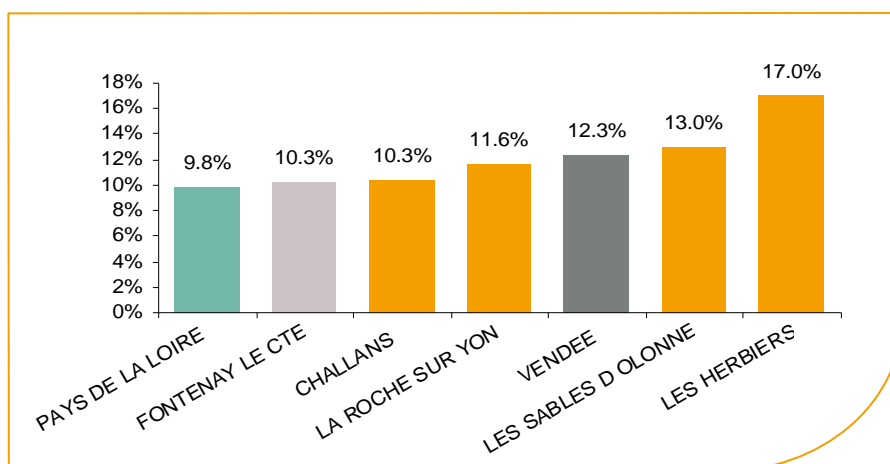
En juin 2012, sur le bassin de Fontenay-le-Comte, la demande d'emploi de catégorie A se chiffre à **3 768** personnes. Elle est en diminution de **-1,7%** par rapport à mai 2012.



Source : Pôle Emploi Persee

La demande d'emploi en fin de mois (DEFM)

Fin juin 2012, le nombre de demandeurs d'emploi de catégorie A s'établit à **3 768** personnes, soit une évolution annuelle de **+10,3%** comparativement à juin 2011. Cette évolution est plus favorable que celle affichée par le département de la Vendée (**+12,3%**) mais moins favorable que celle affichée par la région Pays de la Loire (**+9,8%**).

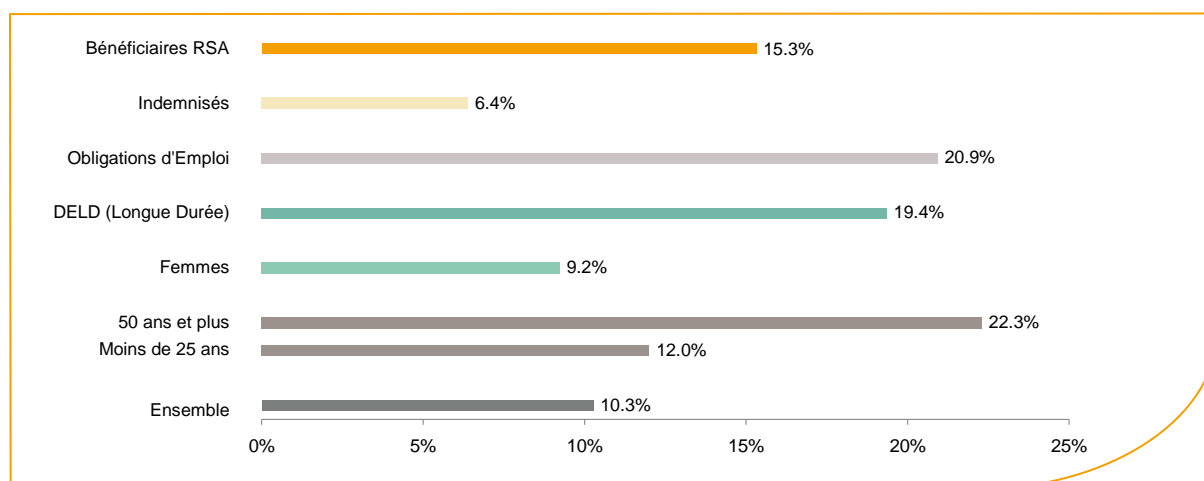


Source : Pôle Emploi Persee

Le bassin d'emploi de Fontenay-le-Comte affiche le taux d'évolution le moins élevé de la demande d'emploi dans le département.

En ajoutant à la catégorie A, les demandeurs d'emploi recensés en catégorie B (**1 067**) et ceux en catégorie C (**2 055**), le nombre de demandeurs d'emploi se chiffre sur le territoire du bassin d'emploi de Fontenay le Comte à **6 890**, soit une progression de **567** personnes par rapport à juin 2011 (**+9%**).

Evolution de la DEFM de catégorie A par population



Source : Pôle Emploi Persee

Même si la progression moyenne de la demande d'emploi de catégorie A s'établit à **10,3%** en juin 2012, certaines catégories de population apparaissent plus fragilisées. C'est le cas des demandeurs d'emploi de 50 ans et plus. En un an, ce volume de demandeurs d'emploi a progressé de **22,3%**, passant de **852** à **1042** personnes. Cette progression est significativement plus soutenue qu'au niveau départemental (**+19,3%**). Le nombre de demandeurs d'emploi de moins de 25 ans a progressé de **12%** par rapport à juin 2011.

Les 15 métiers les plus recherchés par les demandeurs d'emploi

DEFM catégorie A	juin 2012	Poids (métier / total des métiers)	Evolution annuelle
K1303 Assistance auprès d'enfants	151	4.0%	7.1%
K2204 Nettoyage de locaux	142	3.8%	8.4%
K1304 Services domestiques	123	3.3%	25.5%
H2102 Conduite d'équipement de production alimentaire	103	2.7%	51.5%
M1607 Secrétariat	99	2.6%	35.6%
A1203 Entretien des espaces verts	91	2.4%	9.6%
D1214 Vente en habillement et accessoires de la personne	87	2.3%	8.8%
H3302 Opérations manuelles d'assemblage, tri ou emballage	83	2.2%	7.8%
D1507 Mise en rayon libre-service	80	2.1%	17.6%
N1105 Manutention manuelle de charges	76	2.0%	-7.3%
N4101 Conduite de transport de marchandises sur longue distance	75	2.0%	36.4%
J1301 Personnel polyvalent des services hospitaliers	72	1.9%	50.0%
N1103 Magasinage et préparation de commandes	71	1.9%	-5.3%
D1106 Vente en alimentation	70	1.9%	4.5%
I1203 Maintenance des bâtiments et des locaux	63	1.7%	28.6%

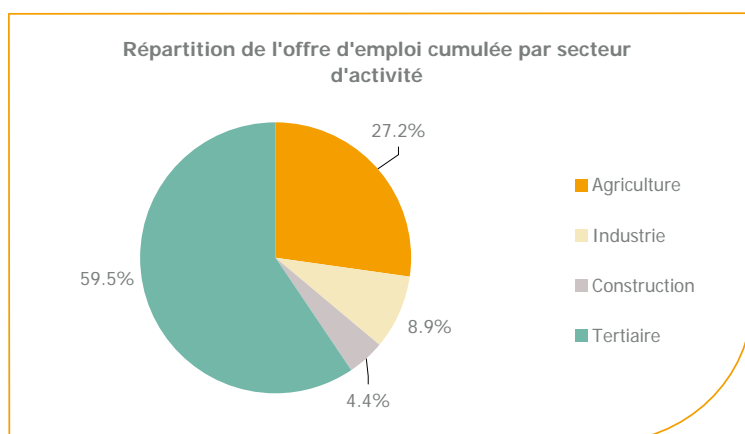
Source : Pôle Emploi Persee

A fin juin 2012, les métiers les plus recherchés par les demandeurs d'emploi se trouvent essentiellement dans ces trois secteurs :

- « Services à la personne et à la collectivité » avec les métiers « Assistance auprès d'enfants » (**151** demandeurs), « Nettoyage de locaux » (**142** demandeurs) et « Services domestiques » (**123** demandeurs) ;
- « Commerce, vente et grande distribution » avec les métiers « Vente en habillement et accessoires de la personne » (**87** demandeurs), « Mise en rayon libre-service » (**80** demandeurs) et « Vente en alimentation » (**70** demandeurs) ;
- « Transport et logistique » avec les métiers « Manutention manuelle de charges » (**76** demandeurs), « Conduite de transport de marchandises sur longue distance » (**75** demandeurs) et, « Magasinage et préparation de commandes » (**71** demandeurs).

Les offres d'emploi enregistrées (OEE) par secteur d'activité et par contrat de travail

REPARTITION DE L'OFFRE D'EMPLOI PAR SECTEUR D'ACTIVITE



Secteurs	Cumul 12 mois	Evol. Annuelle Cumulée
Agriculture	1 150	8.6%
Industrie	377	-11.7%
Construction	184	-44.4%
Tertiaire	2 510	12.9%
TOTAL	4 221	4.5%

Source : Pôle Emploi Persee

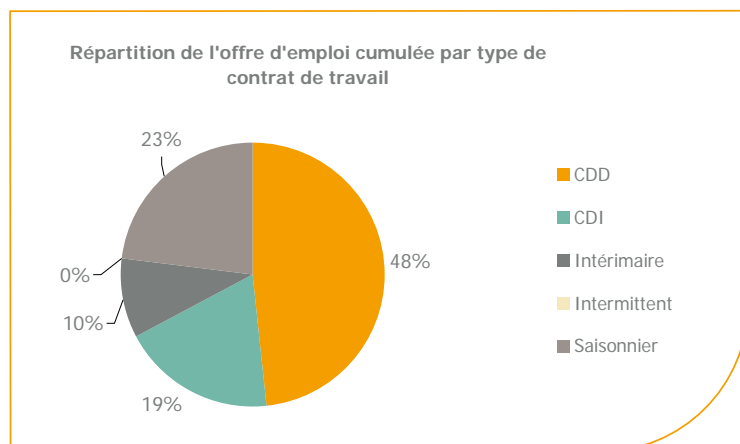
Sur un an, de juillet 2011 à juin 2012, Pôle emploi a recueilli **4 221** offres d'emploi sur le territoire du bassin de Fontenay le Comte, soit **4,5%** de plus qu'au cours des douze mois précédents. L'évolution annuelle du bassin est plus favorable que celle enregistrée au niveau du département (**-0,2%**). Plus de **59%** de ces offres sont issues du tertiaire (**2 510** offres).

L'agriculture qui représente **27,2%** (**1 150** offres) affiche une hausse annuelle de **+8,6%** et, seulement **8,9%** viennent de l'industrie en baisse annuelle de **-11,7%**.

La construction représente **4,4%** des offres et affiche une forte baisse annuelle de **-44,4%**.

A noter : les offres d'emploi intérimaire sont concentrées dans le tertiaire.

REPARTITION DE L'OFFRE D'EMPLOI PAR TYPE DE CONTRAT DE TRAVAIL



Contrats	Cumul 12 mois	Evol. Annuelle Cumulée
CDD	2 040	16.2%
CDI	792	-4.3%
Intérimaire	413	-12.7%
Intermittent	1	-50.0%
Saisonnier	975	-0.5%
TOTAL	4 221	4.5%

Source : Pôle Emploi Persee

Au regard des types de contrat de travail, la plus forte hausse en évolution annuelle est enregistrée du côté des offres d'emploi de type contrat à durée déterminée **+16,2%**. A contrario, les offres d'emploi de type contrat à durée indéterminée (**-4,3%**) ainsi que les offres d'emploi intérimaire (**-12,7%**) sont en baisse en évolution annuelle. La part d'offres d'emploi de type contrat à durée déterminée est la plus importante avec **48%**.

Les 15 métiers les plus recherchés par les employeurs

Offres d'Emploi Enregistrées	De juillet 2011 à juin 2012	Poids (métier / total des métiers)	Evolution annuelle cumulée
A1401 Aide agricole de production fruitière ou viticole	782	18.5%	-5.9%
A1416 Polyculture, élevage	206	4.9%	2475.0%
G1602 Personnel de cuisine	97	2.3%	29.3%
A1414 Horticulture et maraîchage	83	2.0%	6.4%
F1703 Maçonnerie	75	1.8%	-35.3%
G1803 Service en restauration	74	1.8%	2.8%
J1501 Soins d'hygiène, de confort du patient	70	1.7%	45.8%
J1506 Soins infirmiers généralistes	61	1.4%	84.8%
N4101 Conduite de transport de marchandises sur longue distance	61	1.4%	-9.0%
K1304 Services domestiques	59	1.4%	28.3%
D1401 Assistanat commercial	56	1.3%	55.6%
G1204 Éducation en activités sportives	56	1.3%	100.0%
K2204 Nettoyage de locaux	53	1.3%	-3.6%
K2304 Revalorisation de produits industriels	53	1.3%	96.3%
N1103 Magasinage et préparation de commandes	50	1.2%	47.1%

Source : Pôle Emploi Persee

En cumul sur douze mois, les métiers les plus recherchés par les employeurs se trouvent en grande majorité dans ces trois secteurs :

- « Agriculture et pêche, espaces naturels et espaces verts, soins aux animaux » avec les métiers « Aide agricole de production fruitière ou viticole » (**782** offres) et « Polyculture, élevage » (**206** offres) ;
- « Hôtellerie-restauration, tourisme, loisirs et animation » avec les métiers « Personnel de cuisine » (**97** offres), « Service en restauration » (**74** offres) et « Education en activités sportives » (**56** offres) ;
- « Services à la personne et à la collectivité » avec les métiers « Services domestiques » (**59** offres), « Nettoyage de locaux » (**53** offres) et « Revalorisation de produits industriels » (**53** offres).

Directeur de publication :
Gwenaël PROUTEAU
Directeur de la rédaction :
Hervé BONNET
Conception et réalisation :
Service Statistiques, Etudes et
Evaluation – Catherine MOULIN,
Brigitte VIGOUROUX.

www.observatoire-emploi-paysdelaloire.fr

Le service Statistiques, Etudes et Evaluation est à votre disposition pour tout complément d'information
Contact : Statspdl@pole-emploi.fr