



Le Marché du travail : Synthèse

PAYS DE LA LOIRE

Document Mensuel

Situation au 30/09/2013



Libre de diffusion sous réserve de mention de la source « Pôle emploi Pays de la Loire »

Faits marquants :

L'évolution annuelle du nombre de demandeurs d'emploi de catégorie A est de **+9,5%** à fin septembre 2013.

Les demandeurs d'emploi de 50 ans et plus, qui représentent **20,2%** des demandeurs d'emploi, sont plus affectés par cette situation (**+12,2%** de progression annuelle).

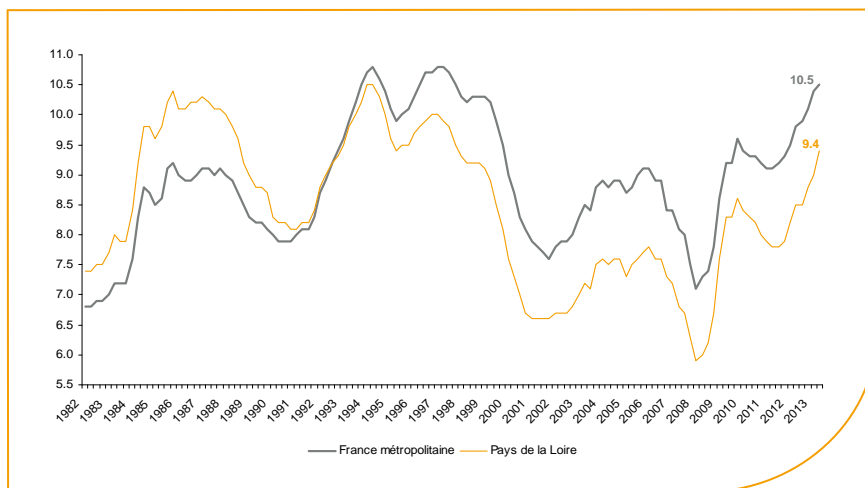
271 931 demandeurs d'emploi catégories (A, B et C) en données CVS sont comptabilisés à fin septembre sur la région des Pays de la Loire, soit **8,7%** de plus qu'en septembre 2012.

Au cours des douze derniers mois, Pôle emploi a recueilli **153 120** offres d'emploi soit une baisse de **14,3%** en évolution annuelle.

A compter de janvier 2013, les statistiques de demandeurs d'emploi par âge sont établies selon l'âge en fin de mois, et non plus l'âge au 31 décembre. Cette modification, sans impact sur le nombre total de demandeurs d'emploi, modifie les séries par tranche d'âge.

Le taux de chômage

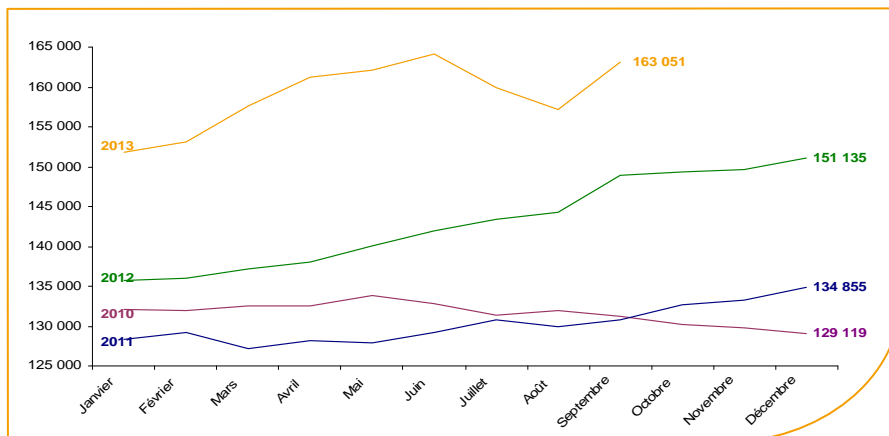
Au deuxième trimestre 2013, avec **9,4%** de la population active, le taux de chômage de la région des Pays de la Loire affiche une valeur inférieure à celle enregistrée au niveau national (**10,5%**). En un an, le taux de chômage a augmenté de **0,9 point** au niveau régional et **0,7 point** au niveau national.



Source : INSEE

Evolution de la demande d'emploi fin de mois de catégorie A (CVS)

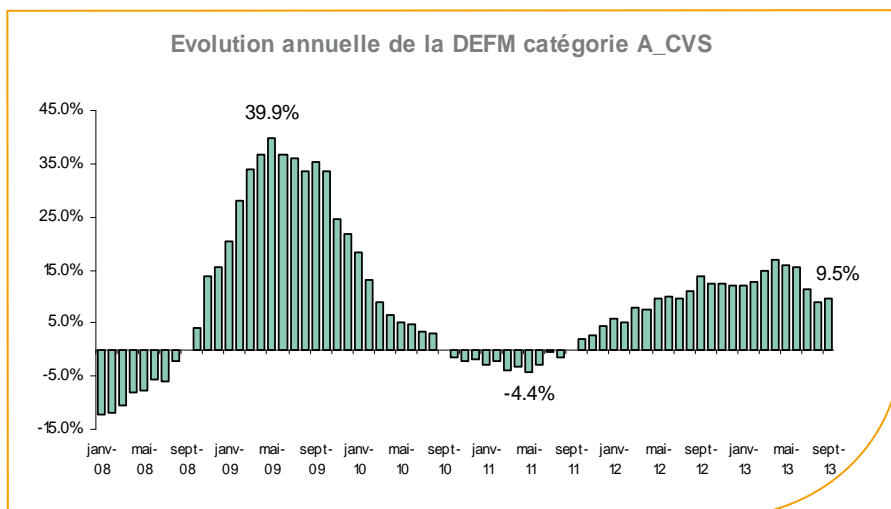
En septembre 2013, sur la région des Pays de la Loire, la demande d'emploi de catégorie A se chiffre à **163 051** personnes. Elle augmente de **3,8%** par rapport à août 2013.



Source : Direccte et Pôle Emploi

La demande d'emploi en fin de mois catégorie A (CVS)

Fin septembre 2013, le nombre de demandeurs d'emploi de catégorie A affiche une hausse de **9,5%** en évolution annuelle.



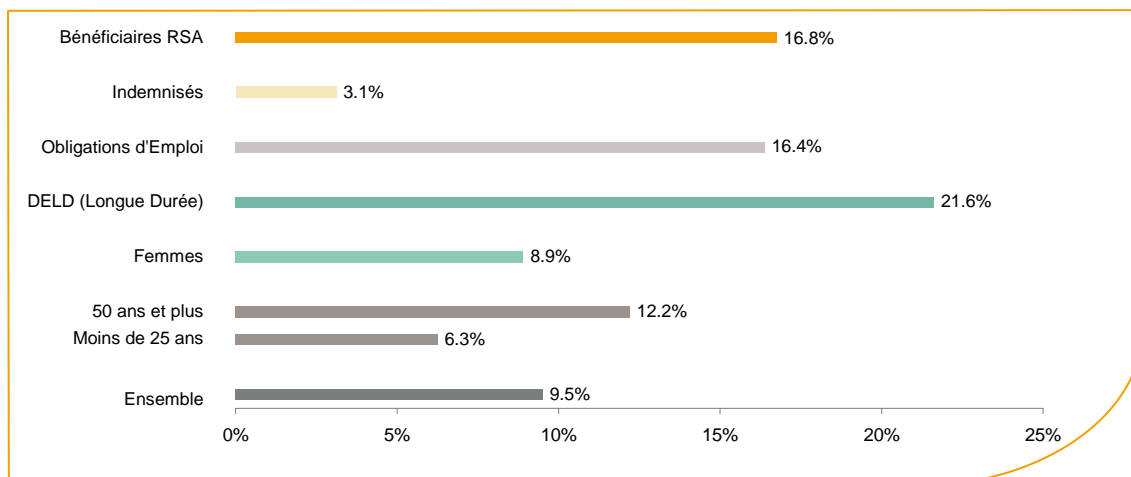
Source : Direccte et Pôle Emploi

La région des Pays de la Loire affiche en septembre, une dégradation de demande d'emploi de catégorie A, **+3.8%** en données CVS. Ainsi, à fin septembre 2013, **163 051** personnes sont inscrites en catégorie A soit **5 929** personnes de plus. La situation régionale est moins bien orientée qu'au niveau national où la demande d'emploi a augmenté de **1.9%** (soit **60 000** demandeurs d'emploi en plus).

Les statistiques publiées ce mois-ci peuvent être affectées suite à un dysfonctionnement dans le cadre de la campagne d'actualisation des demandeurs d'emploi d'août 2013. En effet, elle se traduit par un volume d'entrées sur les listes plus élevé, lié à la réinscription d'une partie des demandeurs d'emploi qui ne s'étaient pas actualisés fin août. Après l'effet baissier sur le nombre de demandeurs d'emploi au mois d'août, l'incident affecte ainsi à la hausse l'évolution du nombre de demandeurs d'emploi entre la fin août 2013 et la fin septembre 2013.

En ajoutant à la catégorie A, les demandeurs d'emploi recensés en catégorie B et ceux en catégorie C, le nombre de demandeurs d'emploi se chiffre sur la région des Pays de la Loire à **271 931** en données CVS, soit une progression de **+8,7%** par rapport à septembre 2012.

Evolution de la DEFM de catégorie A par population



Source : Pôle Emploi Persee

Même si l'évolution moyenne de la demande d'emploi de catégorie A s'établit à **+9,5%** en septembre 2013, certaines catégories de population apparaissent plus fragilisées. C'est le cas des demandeurs d'emploi de 50 ans et plus, des demandeurs en obligations d'emploi et des demandeurs de longue durée. En un an, leurs volumes ont respectivement progressé de **12,2%**, **16,4%** et **21,6%**. Les bénéficiaires du RSA affichent également une hausse de **+16,8%**.

Les 15 métiers les plus recherchés par les demandeurs d'emploi

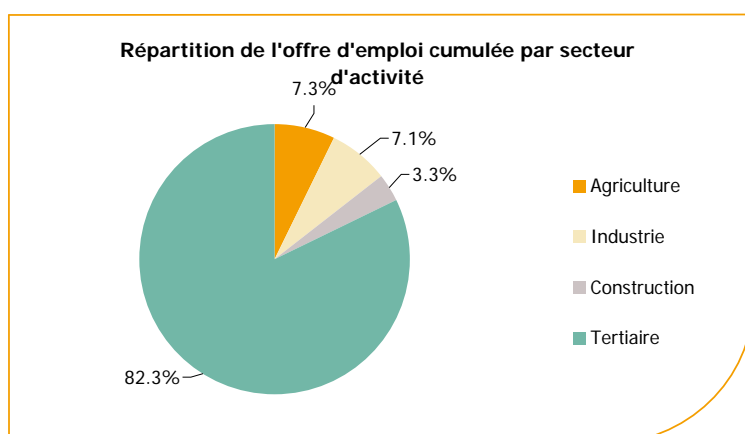
DEFM catégorie A	septembre 2013	Poids (métier / total des métiers)	Evolution annuelle
K1303 Assistance auprès d'enfants	6 189	3.7%	10.7%
K2204 Nettoyage de locaux	5 439	3.3%	12.2%
K1304 Services domestiques	4 365	2.6%	6.9%
D1214 Vente en habillement et accessoires de la personne	4 144	2.5%	9.3%
N1103 Magasinage et préparation de commandes	3 971	2.4%	12.6%
H3302 Opérations manuelles d'assemblage, tri ou emballage	3 810	2.3%	5.1%
M1607 Secrétariat	3 561	2.2%	1.2%
J1301 Personnel polyvalent des services hospitaliers	3 045	1.8%	5.2%
N1105 Manutention manuelle de charges	2 928	1.8%	10.1%
A1203 Entretien des espaces verts	2 856	1.7%	9.8%
D1507 Mise en rayon libre-service	2 693	1.6%	14.0%
N4105 Conduite et livraison par tournées sur courte distance	2 344	1.4%	9.8%
M1602 Opérations administratives	2 267	1.4%	3.7%
G1602 Personnel de cuisine	2 266	1.4%	26.0%
D1401 Assistanat commercial	2 254	1.4%	11.4%

Source : Pôle Emploi Persee

A fin septembre 2013, les métiers les plus recherchés par les demandeurs d'emploi se trouvent dans le secteur « Services à la personne et à la collectivité » avec les métiers « Assistance auprès d'enfants » (6 189 demandeurs, +10,7%), « Nettoyage de locaux » (5 439 demandeurs, +12,2%) et « Services domestiques » (4 365 demandeurs, +6,9%). Ils se trouvent aussi dans le secteur « Transport et logistique » avec les métiers « Magasinage et préparation de commandes » (3 971 demandeurs, +12,6%) et « Manutention manuelle de charges » (2 928 demandeurs, +10,1%) ainsi que dans le secteur « Commerce, vente et grande distribution » pour les métiers « Vente en habillement et accessoires de la personne » (4 144 demandeurs, +9,3%), « Mise en rayon libre-service » (2 693 demandeurs, +14%) et « Assistanat commercial » (2 254 demandeurs, +11,4%).

Les offres d'emploi enregistrées (OEE) par secteur d'activité et par contrat de travail

REPARTITION DE L'OFFRE D'EMPLOI PAR SECTEUR D'ACTIVITE



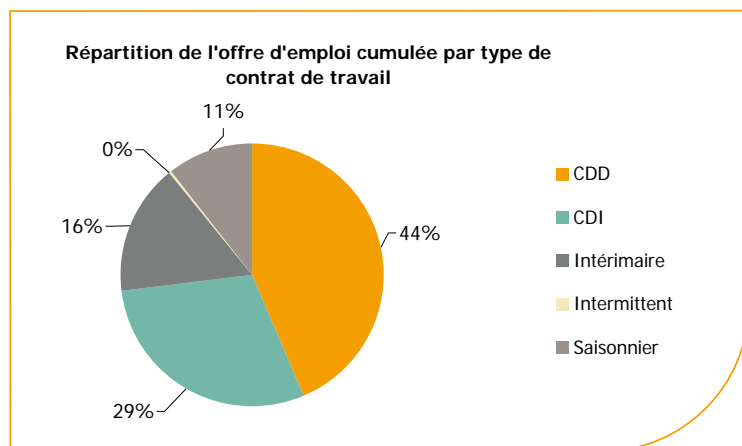
Secteurs	Cumul 12 mois	Evol. Annuelle Cumulée
Agriculture	11 155	-23.6%
Industrie	10 800	-26.9%
Construction	5 072	-27.5%
Tertiaire	126 093	-11.4%
TOTAL	153 120	-14.3%

Source : Pôle Emploi Persee

Sur un an, d'octobre 2012 à septembre 2013, Pôle emploi a recueilli **153 120** offres d'emploi sur la région des Pays de la Loire, soit **14,3%** de moins qu'au cours des douze mois précédents. Plus de **82%** de ces offres sont issues du tertiaire (**126 093** offres), **7,1%** viennent de l'industrie, **7,3%** de l'agriculture et **3,3%** de la construction.

A noter : les offres d'emploi intérimaire sont concentrées dans le tertiaire.

REPARTITION DE L'OFFRE D'EMPLOI PAR TYPE DE CONTRAT DE TRAVAIL



Contrats	Cumul 12 mois	Evol. Annuelle Cumulée
CDD	66 987	-18.5%
CDI	44 773	-12.8%
Intérimaire	24 612	-6.9%
Intermittent	442	-54.4%
Saisonnier	16 306	-7.9%
TOTAL	153 120	-14.3%

Source : Pôle Emploi Persee

Au regard des types de contrat de travail, les offres d'emploi de type contrat à durée déterminée affichent une baisse importante avec une évolution annuelle de **-18,5%**. Les offres d'emploi intérimaire enregistrent également une baisse de **-6,9%** ainsi que les offres d'emploi saisonnier (**-7,9%**) et les offres d'emploi de type contrat à durée indéterminée (**-12,8%**). Les offres d'emploi de type contrat à durée déterminée représentent la plus importante part des offres avec **44%**.

Les 15 métiers les plus recherchés par les employeurs

Offres d'Emploi Enregistrées	De octobre 2012 à septembre 2013	Poids (métier / total des métiers)	Evolution annuelle cumulée
A1402 Aide agricole de production légumière ou végétale	6 196	4.0%	2.8%
K1303 Assistance auprès d'enfants	5 240	3.4%	38.0%
K2204 Nettoyage de locaux	4 724	3.1%	-20.1%
A1401 Aide agricole de production fruitière ou viticole	4 515	2.9%	-38.3%
G1803 Service en restauration	4 233	2.8%	-25.7%
G1602 Personnel de cuisine	4 093	2.7%	-14.9%
N1103 Magasinage et préparation de commandes	3 564	2.3%	-6.1%
K1304 Services domestiques	2 679	1.8%	-14.9%
K2107 Enseignement général du second degré	2 622	1.7%	20.9%
H2102 Conduite d'équipement de production alimentaire	2 364	1.5%	-6.7%
N4101 Conduite de transport de marchandises sur longue distance	2 301	1.5%	-10.3%
D1408 Téléconseil et télévente	2 240	1.5%	-18.1%
G1603 Personnel polyvalent en restauration	2 037	1.3%	-18.7%
K1302 Assistance auprès d'adultes	1 934	1.3%	-2.8%
J1501 Soins d'hygiène, de confort du patient	1 881	1.2%	-3.4%

Source : Pôle Emploi Persee

En cumul sur douze mois, les métiers les plus recherchés par les employeurs se trouvent en grande majorité dans ces trois secteurs :

- « Services à la personne et à la collectivité » avec les métiers « Assistance auprès d'enfants » (**5 240** offres), « Nettoyage de locaux » (**4 724** offres) et « Services domestiques » (**2 679** offres) ;
- « Agriculture et pêche, espaces naturels et espaces verts, soins aux animaux » avec les métiers « Aide agricole de production légumière ou végétale » (**6 196** offres) et « Aide agricole de production fruitière et viticole » (**4 515** offres) ;
- « Hôtellerie-restauration, tourisme, loisirs et animation » avec les métiers « Service en restauration » (**4 233** offres), « Personnel de cuisine » (**4 093** offres) et « Personnel polyvalent en restauration » (**2 037** offres).

www.observatoire-emploi-paysdelaloire.fr

Le service Statistiques, Etudes et Evaluation est à votre disposition pour tout complément d'information
Contact : StatsPDL@pole-emploi.fr

Directeur de publication :
Gwenaël PROUTEAU
Directeur de la rédaction :
Josette BARREAU
Conception et réalisation :
Service Statistiques, Etudes et Evaluation – Catherine MOULIN,
Brigitte VIGOUROUX.