



# MARCHE DU TRAVAIL : SYNTHÈSE BASSIN DE FONTENAY LE COMTE SITUATION AU 31/12/2014

DOCUMENT MENSUEL - LIBRE DE DIFFUSION SOUS RESERVE DE MENTION DE LA SOURCE « POLE EMPLOI PAYS DE LA LOIRE »

Les données de PE Luçon ont été rattachées au bassin de Fontenay-le-Comte.

## LE TAUX DE CHOMAGE

Au quatrième trimestre 2014, avec **9,8%** de la population active, le taux de chômage de la zone d'emploi de Fontenay le Comte affiche un taux supérieur à celui enregistré au niveau départemental (**8.6%**) et régional (**9%**). En un an, le taux de chômage a progressé sur le bassin (**+0,2 point**), soit une évolution plus favorable à celle du département (**+0,4 point**) et à celle de la région (**+0,5 point**).

### L'ESSENTIEL

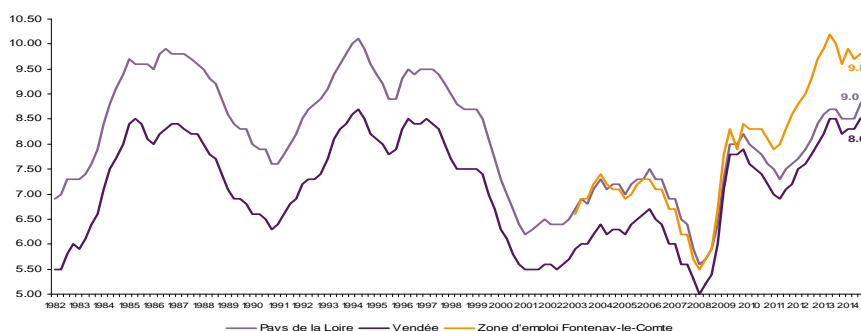
L'évolution annuelle du nombre de demandeurs d'emploi de catégorie A est de **+2,8%** à fin décembre 2014. Le taux d'évolution du bassin de Fontenay le Comte est nettement plus favorable que celui du département (**+6,6%**).

Les demandeurs d'emploi de longue durée, qui représentent **41,7%** des demandeurs d'emploi, sont plus affectés par cette situation (**+11,8%** de progression annuelle).

**9 684** demandeurs d'emploi (catégories A, B et C) sont comptabilisés à fin décembre sur le bassin de Fontenay le Comte, soit **18,2%** du département.

Au cours des douze derniers mois, Pôle emploi a recueilli **3 304** offres d'emploi soit une baisse de **2,3%** en évolution annuelle.

GRAPHIQUE 1

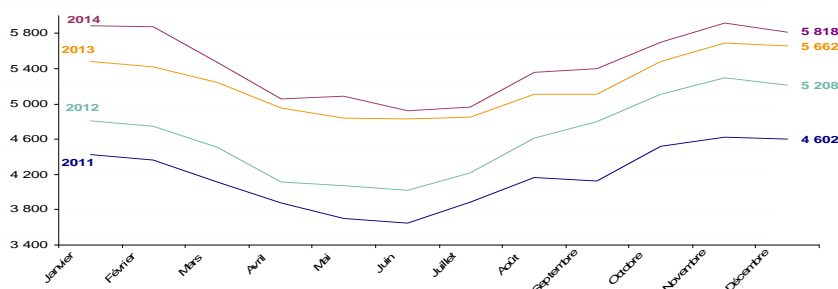


Source : INSEE

## EVOLUTION DE LA DEFM CAT A

En décembre 2014, sur le bassin de Fontenay le Comte, la demande d'emploi de catégorie A se chiffre à **5 818** personnes. Elle recule de **1,7%** par rapport à novembre 2014.

GRAPHIQUE 2

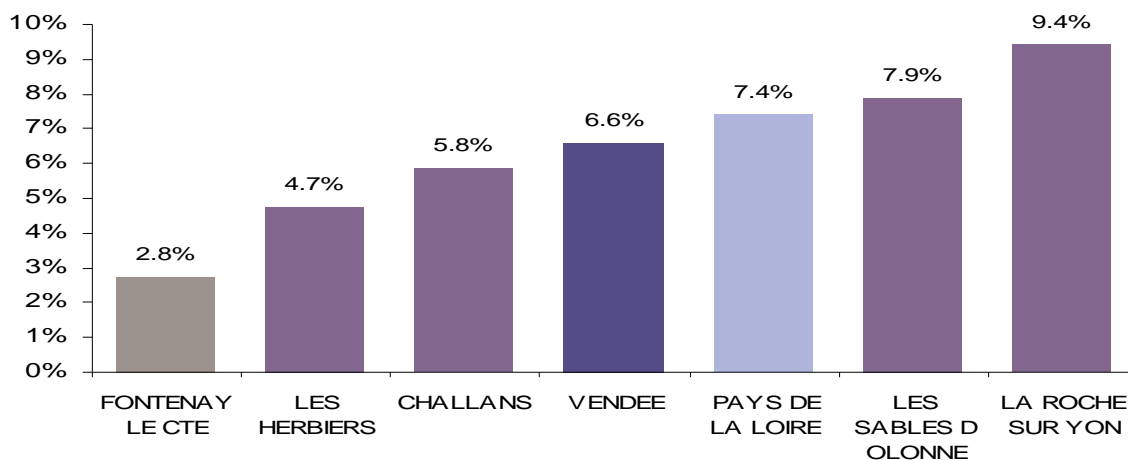


Source : Pôle Emploi Persee

# LA DEMANDE D'EMPLOI EN FIN DE MOIS

Fin décembre 2014, le nombre de demandeurs d'emploi de catégorie A s'établit à **5 818** personnes, soit une évolution annuelle de **+2,8%** comparativement à décembre 2013. Cette évolution est nettement plus favorable que celle affichée par le département de la Vendée (**+6,6%**) et que celle affichée par la région Pays de la Loire (**+7,4%**).

GRAPHIQUE 3



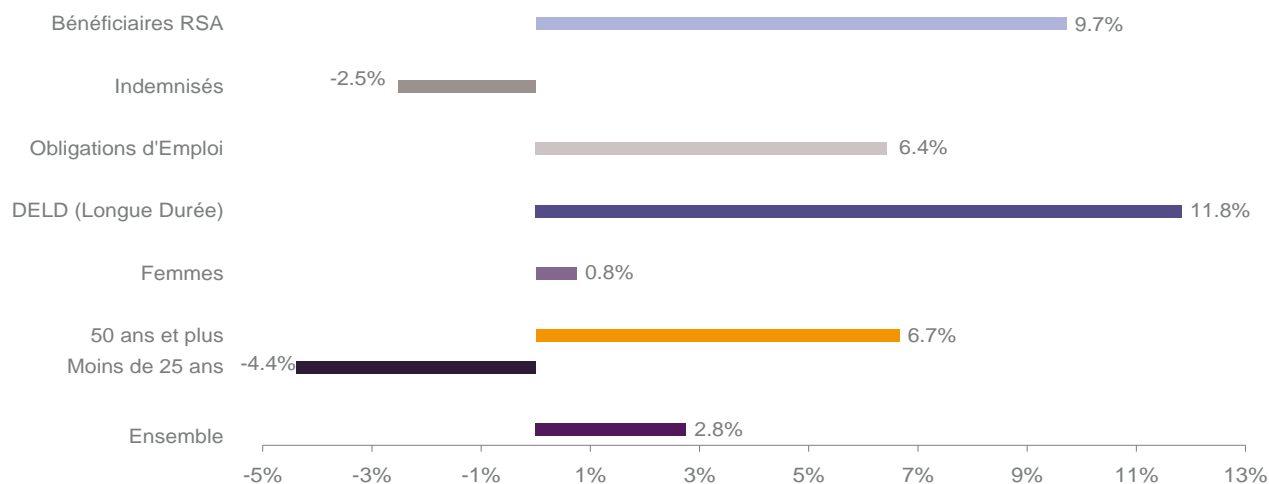
Source : Direccte et Pôle Emploi

Le bassin de Fontenay affiche le taux d'évolution le plus bas du département de la Vendée.

En ajoutant à la catégorie A, les demandeurs d'emploi recensés en catégorie B (**1 419**) et ceux en catégorie C (**2 447**), le nombre de demandeurs d'emploi se chiffre sur le territoire du bassin d'emploi de Fontenay le Comte à **9 684**, soit une progression de **413** personnes par rapport à décembre 2013 (**+4,5%**).

## EVOLUTION DE LA DEFM PAR POPULATION (CATEGORIE A)

GRAPHIQUE 4



Source : Pôle Emploi Persee

Même si l'évolution moyenne de la demande d'emploi de catégorie A s'établit à **+2,8%** en décembre 2014, certaines catégories de population apparaissent plus fragilisées. C'est le cas des demandeurs d'emploi de 50 ans et plus, des demandeurs d'emploi de longue durée, et des demandeurs en obligations d'emploi. En un an, leurs volumes ont respectivement progressé de **6,7%**, **11,8%** et **6,4%**. A contrario les demandeurs d'emploi moins de 25 ans affichent un net recul **-4,4%**.

# LES 15 METIERS LES PLUS RECHERCHES PAR LES DEMANDEURS D'EMPLOI

DEFM catégorie A	décembre 2014	Poids (métier / total des métiers)	Evolution annuelle
K2204 Nettoyage de locaux	199	3.4%	9.3%
K1303 Assistance auprès d'enfants	196	3.4%	-2.5%
A1203 Entretien des espaces verts	170	2.9%	4.9%
K1304 Services domestiques	155	2.7%	0.6%
D1214 Vente en habillement et accessoires de la personne	143	2.5%	11.7%
N1103 Magasinage et préparation de commandes	142	2.4%	19.3%
H2102 Conduite d'équipement de production alimentaire	126	2.2%	12.5%
F1703 Maçonnerie	120	2.1%	26.3%
D1507 Mise en rayon libre-service	118	2.0%	3.5%
N4101 Conduite de transport de marchandises sur longue distance	115	2.0%	22.3%
M1607 Secrétariat	114	2.0%	-5.0%
N1105 Manutention manuelle de charges	110	1.9%	14.6%
H3302 Opérations manuelles d'assemblage, tri ou emballage	107	1.8%	-23.6%
G1602 Personnel de cuisine	100	1.7%	-4.8%
D1106 Vente en alimentation	98	1.7%	-3.9%

Source : Pôle Emploi Persee

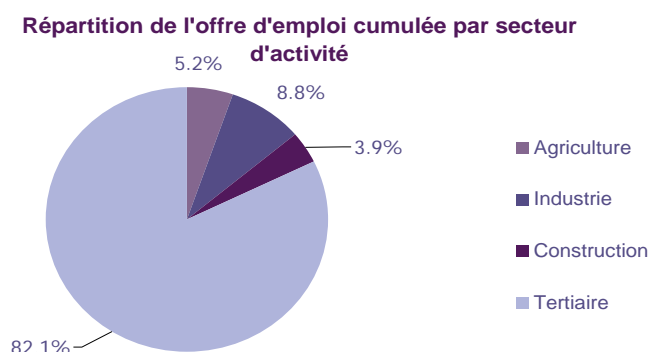
A fin décembre 2014, les métiers les plus recherchés par les demandeurs d'emploi se trouvent principalement dans ces trois secteurs :

- « Services à la personne et à la collectivité » avec les métiers « Nettoyage de locaux » (199 demandeurs, +9,3%), « Assistance auprès d'enfants » (196 demandeurs, -2,5%) et « Services domestiques » (155 demandeurs, +0,6%) ;
- « Transport et logistique » avec les métiers « Magasinage et préparation de commandes » (142 demandeurs, +19,3%) « Conduite de transport de marchandises sur longue distance » (115 demandeurs, +22,3%) et « Manutention manuelle de charges » (110 demandeurs, +14,6%) ;
- « Commerce, vente et grande distribution » pour les métiers « Vente en habillement et accessoires de la personne » (143 demandeurs, +11,7%), « Mise en rayon libre-service » (118 demandeurs, +3,5%) et « Vente en alimentation » (98 demandeurs, -3,9%).

## LES OFFRES D'EMPLOI ENREGISTREES (OEE) PAR SECTEUR D'ACTIVITE ET PAR CONTRAT DE TRAVAIL

### REPARTITION DE L'OFFRE D'EMPLOI PAR SECTEUR D'ACTIVITE

GRAPHIQUE 5



Secteurs	Cumul 12 mois	Evol. Annuelle Cumulée
Agriculture	171	-54.4%
Industrie	291	-2.7%
Construction	129	-35.8%
Tertiaire	2 713	8.2%
<b>TOTAL</b>	<b>3 304</b>	<b>-2.3%</b>

Source : Pôle Emploi Persee

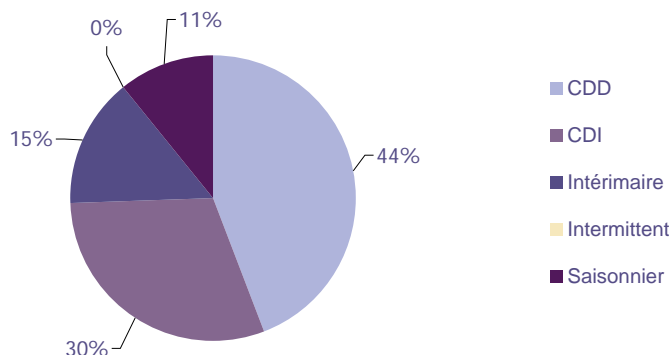
Sur un an, de janvier 2014 à décembre 2014, Pôle emploi a recueilli **3 304** offres d'emploi sur le territoire du bassin de Fontenay le Comte soit **2,3%** de moins qu'au cours des douze mois précédents. **82,1%** de ces offres sont issues du tertiaire (**2 713** offres) et **5,2%** viennent de l'agriculture. La construction représente **3,9%** des offres et l'industrie **8,8%**.

A noter : les offres d'emploi intérimaire sont concentrées dans le tertiaire.

## REPARTITION DE L'OFFRE D'EMPLOI PAR TYPE DE CONTRAT DE TRAVAIL

GRAPHIQUE 6

Répartition de l'offre d'emploi cumulée par type de contrat de travail



Contrats	Cumul 12 mois	Evol. Annuelle Cumulée
CDD	1 461	4.0%
CDI	996	2.4%
Intérimaire	486	18.2%
Intermittent	0	-100.0%
Saisonnier	361	-39.0%
<b>TOTAL</b>	<b>3 304</b>	<b>-2.3%</b>

Source : Pôle Emploi Persee

Au regard des types de contrat de travail, la hausse est plus significative du côté des offres d'emploi intérimaire et des offres d'emploi de type contrat à durée déterminée avec **+18,2%** et **+4%**. Les offres d'emploi de type contrat à durée indéterminée enregistrent aussi une hausse (**+2,4%**). A contrario les offres d'emploi saisonnier affichent une forte baisse en évolution annuelle avec (**-39%**). La part d'offres d'emploi de type contrat à durée déterminée est la plus importante avec **44%**.

## LES 15 METIERS LES PLUS RECHERCHES PAR LES EMPLOYEURS

Offres d'Emploi Enregistrées	De janvier 2014 à décembre 2014	Poids (métier / total des métiers)	Evolution annuelle cumulée
D1502 Management/gestion de rayon produits alimentaires	153	4.6%	62.8%
K2503 Sécurité et surveillance privées	80	2.4%	1.3%
G1803 Service en restauration	75	2.3%	-3.8%
G1602 Personnel de cuisine	74	2.2%	-18.7%
D1403 Relation commerciale auprès de particuliers	72	2.2%	84.6%
J1501 Soins d'hygiène, de confort du patient	70	2.1%	29.6%
D1101 Boucherie	68	2.1%	11.5%
N4101 Conduite de transport de marchandises sur longue distance	59	1.8%	-35.2%
H2102 Conduite d'équipement de production alimentaire	58	1.8%	93.3%
G1204 Éducation en activités sportives	54	1.6%	3.8%
I1304 Installation et maintenance d'équipements industriels et d'exploitation	53	1.6%	32.5%
A1401 Aide agricole de production fruitière ou viticole	52	1.6%	-82.4%
K2204 Nettoyage de locaux	52	1.6%	-16.1%
D1401 Assistanat commercial	50	1.5%	72.4%
F1703 Maçonnerie	47	1.4%	-39.0%

Source : Pôle Emploi Persee

En cumul sur douze mois, les métiers les plus recherchés par les employeurs se trouvent en grande majorité dans ces trois secteurs :

- « Commerce Vente et grande distribution » avec les métiers « Management/gestion de rayon produits alimentaires » (**153** offres), « Relation commerciale auprès de particuliers » (**72** offres) et, « Boucherie » (**68** offres) ;
- « Hôtellerie-restauration, tourisme, loisirs et animation » avec les métiers « Service en restauration » (**75** offres), « Personnel de cuisine » (**74** offres) et « Education en activités sportives » (**54** offres) ;
- « Services à la personne et à la collectivité » avec les métiers « Sécurité et surveillance privées » (**80** offres) et « Nettoyage de locaux » (**52** offres).

### Statistiques et Indicateurs

Directeur de la publication ad-intérim : Jean-Luc RECHER

Directeur de la rédaction : Josette BARREAU

Conception et réalisation : Service SEE – Brigitte VIGOUROUX

Catherine MOULIN

Contact : [statsPDL@pole-emploi.fr](mailto:statsPDL@pole-emploi.fr)

[www.observatoire-emploi-paysdelaloire.fr](http://www.observatoire-emploi-paysdelaloire.fr)

SERVICE ETUDES ET EVALUATION – POLE EMPLOI PAYS DE LA LOIRE