



# MARCHE DU TRAVAIL : SYNTHÈSE LOIRE-ATLANTIQUE SITUATION AU 30/06/2015

DOCUMENT MENSUEL - LIBRE DE DIFFUSION SOUS RESERVE DE MENTION DE LA SOURCE « POLE EMPLOI PAYS DE LA LOIRE »

## LE TAUX DE CHOMAGE

Au premier trimestre 2015, avec **8,8%** de la population active, le taux de chômage du département de la Loire-Atlantique affiche une valeur inférieure à celle enregistrée au niveau régional (**9%**) et au niveau national (**10%**). En un an, le taux de chômage a augmenté de **0,3 point** sur le département, soit une situation plus favorable à celle de la région des Pays de la Loire (**0,4 point**) mais moins favorable à celle de la France métropolitaine (**0,2 point**).

### L'ESSENTIEL

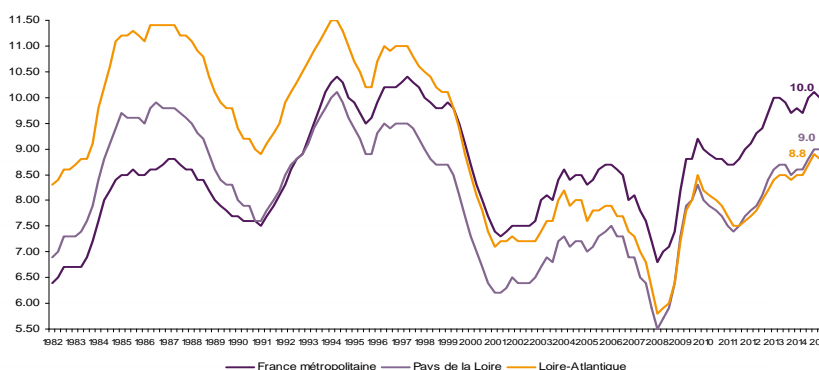
L'évolution annuelle du nombre de demandeurs d'emploi de catégorie A est de **+5,7%** à fin juin 2015.

Les demandeurs d'emploi de longue durée, qui représentent **37,5%** des demandeurs d'emploi, sont plus affectés par cette situation (**+10,7%** de progression annuelle).

**116 671** demandeurs d'emploi (catégories A, B et C) en données CVS sont comptabilisés à fin juin sur le département de la Loire-Atlantique, soit **9,6%** de plus qu'en juin 2014.

Au cours des douze derniers mois, Pôle emploi a recueilli **70 643** offres d'emploi soit une hausse de **3,3%** en évolution annuelle.

GRAPHIQUE 1

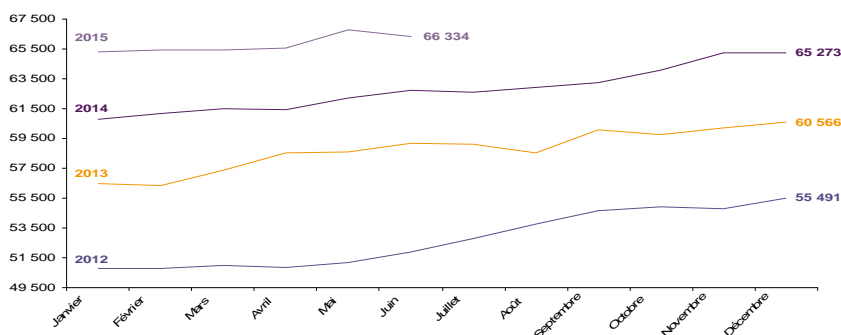


Source : INSEE

## EVOLUTION DE LA DEFM CAT A (CVS)

En juin 2015, sur le département de la Loire-Atlantique, la demande d'emploi de catégorie A se chiffre à **66 334** personnes. Elle est en baisse de **0,7%** par rapport à mai 2015.

GRAPHIQUE 2

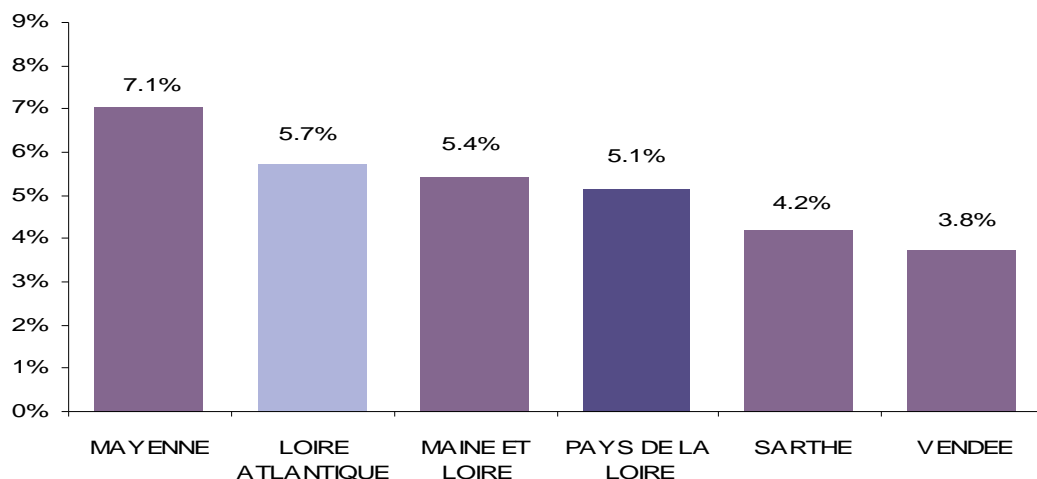


Source : Pôle Emploi

## LA DEMANDE D'EMPLOI EN FIN DE MOIS (CATEGORIE A - CVS)

Fin juin 2015, le nombre de demandeurs d'emploi de catégorie A en Loire-Atlantique affiche une hausse de **+5,7%** comparativement à juin 2014. Cette évolution est moins favorable que celle affichée par la région des Pays de la Loire (**+5,1%**).

GRAPHIQUE 3

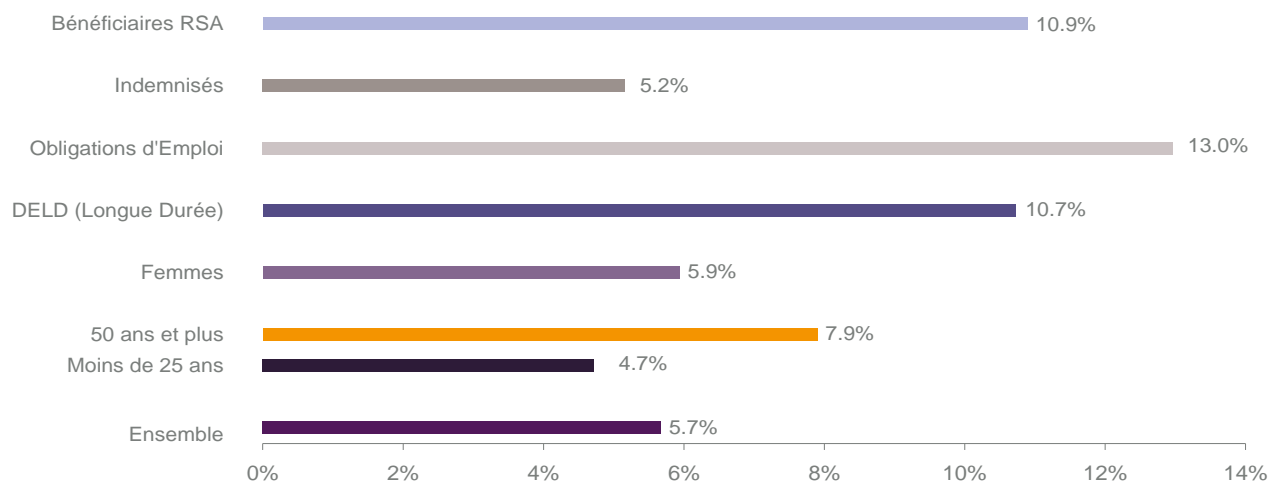


Source : Direccte et Pôle Emploi

En ajoutant à la catégorie A, les demandeurs d'emploi recensés en catégorie B et ceux en catégorie C, le nombre de demandeurs d'emploi se chiffre sur le département de la Loire-Atlantique à **116 671** en données CVS, soit une progression de **+9,6%** par rapport à juin 2014.

## EVOLUTION DE LA DEFM PAR POPULATION (CATEGORIE A)

GRAPHIQUE 4



Source : Pôle Emploi Persee

Même si l'évolution moyenne de la demande d'emploi de catégorie A s'établit à **+5,7%** en juin 2015, certaines catégories de population apparaissent plus fragilisées. C'est le cas des demandeurs d'emploi de 50 ans et plus, des demandeurs d'emploi de longue durée et des demandeurs d'emploi en obligation d'emploi. En un an, leurs volumes ont respectivement progressé de **7,9%**, **10,7%** et **13%**. Les bénéficiaires du RSA affichent également une forte hausse de **+10,9%**.

# LES 15 METIERS LES PLUS RECHERCHES PAR LES DEMANDEURS D'EMPLOI

DEFM catégorie A	juin 2015	Poids (métier / total des métiers)	Evolution annuelle
K2204 Nettoyage de locaux	2 229	3.7%	12.7%
K1303 Assistance auprès d'enfants	1 968	3.2%	4.6%
N1103 Magasinage et préparation de commandes	1 458	2.4%	9.6%
D1214 Vente en habillement et accessoires de la personne	1 440	2.4%	5.3%
K1304 Services domestiques	1 385	2.3%	3.9%
M1607 Secrétariat	1 277	2.1%	5.7%
N1105 Manutention manuelle de charges	1 010	1.7%	7.2%
J1301 Personnel polyvalent des services hospitaliers	991	1.6%	3.2%
N4105 Conduite et livraison par tournées sur courte distance	899	1.5%	1.8%
D1401 Assistanat commercial	894	1.5%	1.9%
M1602 Opérations administratives	890	1.5%	9.3%
D1507 Mise en rayon libre-service	876	1.4%	7.4%
F1606 Peinture en bâtiment	855	1.4%	6.9%
A1203 Entretien des espaces verts	819	1.3%	5.1%
G1602 Personnel de cuisine	813	1.3%	12.1%

Source : Pôle Emploi Persee

A fin juin 2015, les métiers les plus recherchés par les demandeurs d'emploi se trouvent principalement dans ces trois secteurs :

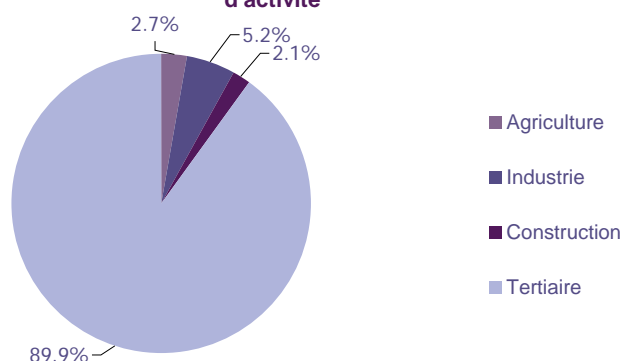
- « Services à la personne et à la collectivité » avec les métiers « Nettoyage de locaux » (2 229 demandeurs, +12,7%), « Assistance auprès d'enfants » (1 968 demandeurs, +4,6%) et « Services domestiques » (1 385 demandeurs, +3,9%) ;
- « Transport et logistique » pour les métiers « Magasinage et préparation de commandes » (1 458 demandeurs, +9,6%), « Manutention manuelle de charges » (1 010 demandeurs, +7,2%) et « Conduite et livraison par tournées sur courte distance » (899 demandeurs, +1,8%) ;
- « Commerce, vente et grande distribution » pour les métiers « Vente en habillement et accessoires de la personne » (1 440 demandeurs, +5,3%), « Assistanat commercial » (894 demandeurs, +1,9%) et « Mise en rayon libre-service » (876 demandeurs, +7,4%).

## LES OFFRES D'EMPLOI ENREGISTREES (OEE) PAR SECTEUR D'ACTIVITE ET PAR CONTRAT DE TRAVAIL

### REPARTITION DE L'OFFRE D'EMPLOI PAR SECTEUR D'ACTIVITE

GRAPHIQUE 5

Répartition de l'offre d'emploi cumulée par secteur d'activité



Secteurs	Cumul 12 mois	Evol. Annuelle Cumulée
Agriculture	1 939	-57.5%
Industrie	3 702	-4.6%
Construction	1 469	-12.5%
Tertiaire	63 533	9.1%
<b>TOTAL</b>	<b>70 643</b>	<b>3.3%</b>

Source : Pôle Emploi Persee

Sur un an, de juillet 2014 à juin 2015, Pôle emploi a recueilli 70 643 offres d'emploi sur le département de la Loire-Atlantique soit 3,3% de plus qu'au cours des douze mois précédents. Près de 90% de ces offres sont issues du tertiaire (63 533 offres) et 2,7% viennent de l'agriculture.

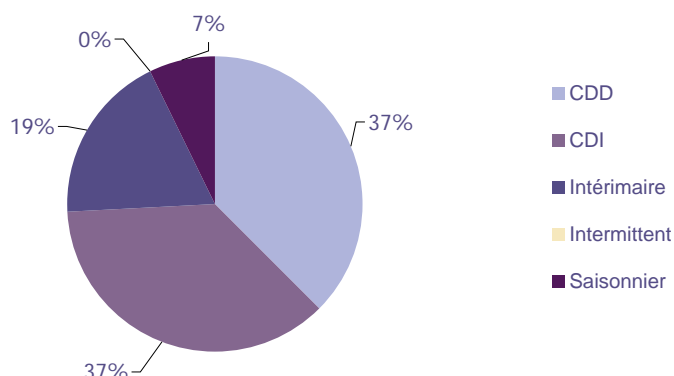
La construction représente 2,1% des offres et l'industrie 5,2%.

A noter : les offres d'emploi intérimaire sont concentrées dans le tertiaire.

## REPARTITION DE L'OFFRE D'EMPLOI PAR TYPE DE CONTRAT DE TRAVAIL

GRAPHIQUE 6

Répartition de l'offre d'emploi cumulée par type de contrat de travail



Contrats	Cumul 12 mois	Evol. Annuelle Cumulée
CDD	26 491	-3.4%
CDI	25 824	14.4%
Intérimaire	13 162	19.0%
Intermittent	151	0.7%
Saisonnier	5 015	-30.0%
<b>TOTAL</b>	<b>70 643</b>	<b>3.3%</b>

Source : Pôle Emploi Persee

Au regard des types de contrat de travail, la hausse est plus prononcée du côté des offres d'emploi intérimaire (+19%) et des offres d'emploi de type contrat à durée indéterminée (+14,4%). A contrario, les offres d'emploi saisonnier sont en baisse en évolution annuelle de -30% ainsi que les offres d'emploi de type contrat à durée déterminée (-3,4%). Ces deux typologies d'offres représentent les plus importantes parts des offres avec 37%.

## LES 15 METIERS LES PLUS RECHERCHES PAR LES EMPLOYEURS

Offres d'Emploi Enregistrées	De juillet 2014 à juin 2015	Poids (métier / total des métiers)	Evolution annuelle cumulée
K1303 Assistance auprès d'enfants	2 989	4.2%	27.5%
A1402 Aide agricole de production légumière ou végétale	2 227	3.2%	-55.6%
G1602 Personnel de cuisine	2 193	3.1%	8.6%
G1803 Service en restauration	1 950	2.8%	0.9%
K2204 Nettoyage de locaux	1 853	2.6%	-13.0%
D1403 Relation commerciale auprès de particuliers	1 470	2.1%	87.7%
K1304 Services domestiques	1 462	2.1%	15.3%
D1407 Relation technico-commerciale	1 371	1.9%	177.0%
N1103 Magasinage et préparation de commandes	1 335	1.9%	15.0%
K1302 Assistance auprès d'adultes	1 259	1.8%	21.4%
N4101 Conduite de transport de marchandises sur longue distance	990	1.4%	3.8%
J1501 Soins d'hygiène, de confort du patient	977	1.4%	-2.9%
D1106 Vente en alimentation	973	1.4%	19.7%
M1203 Comptabilité	956	1.4%	19.6%
D1501 Animation de vente	945	1.3%	32.5%

Source : Pôle Emploi Persee

En cumul sur douze mois, les métiers les plus recherchés par les employeurs se trouvent en grande majorité dans ces trois secteurs :

- « Services à la personne et à la collectivité » avec les métiers « Assistance auprès d'enfants » (2 989 offres), « Nettoyage de locaux » (1 853 offres) et « Services domestiques » (1 462 offres) ;
- « Commerce, vente et grande distribution » avec les métiers « Relation commerciale auprès de particuliers » (1 470 offres), « Relation technico-commerciale » (1 371 offres) et « Vente en alimentation » (973 offres) ;
- « Hôtellerie restauration, tourisme, loisirs et animation » avec les métiers « Personnel de cuisine » (2 193 offres) et « Service en restauration » (1 950 offres).

### Statistiques et Indicateurs

Directeur de la publication : Alain MAUNY

Directeur de la rédaction : Josette BARREAU

Conception et réalisation : Service SEE – Brigitte VIGOUROUX

Catherine MOULIN

Contact : [statsPDL@pole-emploi.fr](mailto:statsPDL@pole-emploi.fr)

[www.observatoire-emploi-paysdelaloire.fr](http://www.observatoire-emploi-paysdelaloire.fr)

SERVICE ETUDES ET EVALUATION – POLE EMPLOI PAYS DE LA LOIRE