



# MARCHE DU TRAVAIL : SYNTHÈSE MAYENNE

SITUATION AU 30/09/2015

DOCUMENT MENSUEL - LIBRE DE DIFFUSION SOUS RESERVE DE MENTION DE LA SOURCE « POLE EMPLOI PAYS DE LA LOIRE »

## LE TAUX DE CHOMAGE

Au deuxième trimestre 2015, avec **6,9%** de la population active, le taux de chômage du département de la Mayenne affiche une valeur inférieure à celle enregistrée au niveau régional (**8,9%**) et au niveau national (**10%**). En un an, le taux de chômage a augmenté de **0,4 point** sur le département, soit une situation moins favorable que celle de la région des Pays de la Loire et de la France métropolitaine (**+0,3 point**).

### L'ESSENTIEL

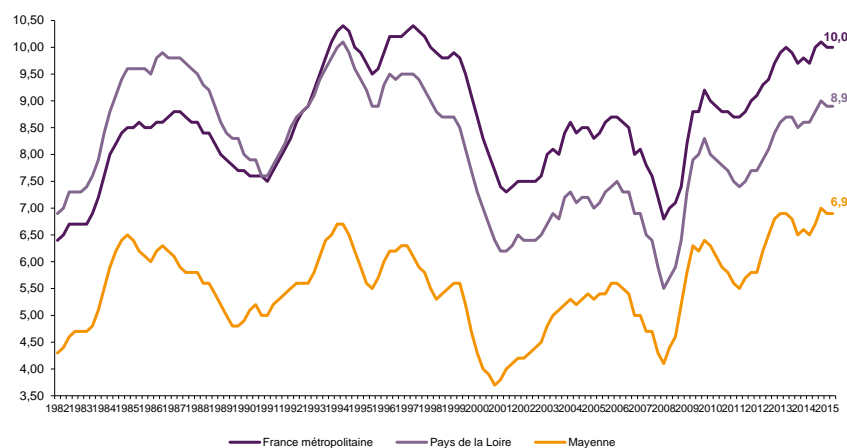
L'évolution annuelle du nombre de demandeurs d'emploi de catégorie A est de **+5,5%** à fin septembre 2015.

Les demandeurs d'emploi de longue durée, qui représentent **35,4%** des demandeurs d'emploi, sont plus affectés par cette situation (**+12,9%** de progression annuelle).

**20 194** demandeurs d'emploi (catégories A, B et C) en données CVS sont comptabilisés à fin septembre sur le département de la Mayenne, soit **9,6%** de plus qu'en septembre 2014.

Au cours des douze derniers mois, Pôle emploi a recueilli **10 320** offres d'emploi soit une hausse de **5,6%** en évolution annuelle.

GRAPHIQUE 1

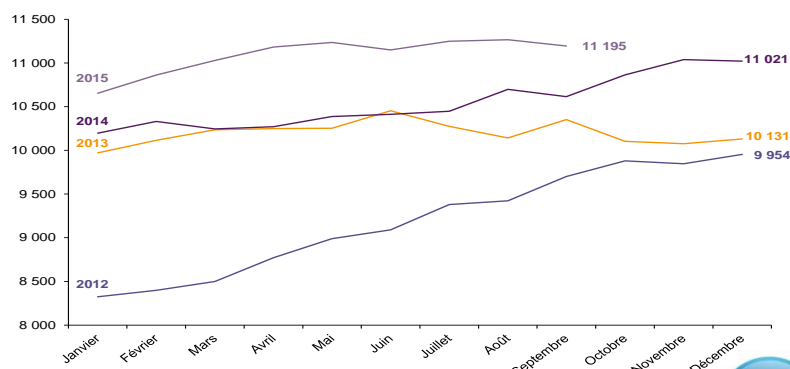


Source : INSEE

## EVOLUTION DE LA DEFM CAT A (CVS)

En septembre 2015, sur le département de la Mayenne, la demande d'emploi de catégorie A se chiffre à **11 195** personnes. Elle est en baisse de **0,6%** par rapport à août 2015.

GRAPHIQUE 2

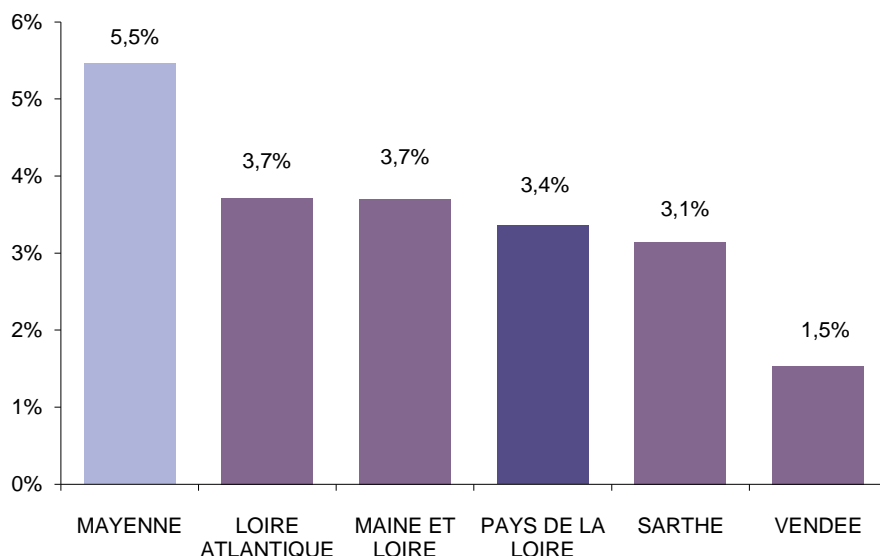


Source : Pôle Emploi

# LA DEMANDE D'EMPLOI EN FIN DE MOIS (CATEGORIE A - CVS)

Fin septembre 2015, le nombre de demandeurs d'emploi de catégorie A affiche une hausse **+5,5%** en évolution annuelle comparativement à septembre 2014. Cette évolution est moins favorable que celle affichée par la région des Pays de la Loire (**+3,4%**).

GRAPHIQUE 3

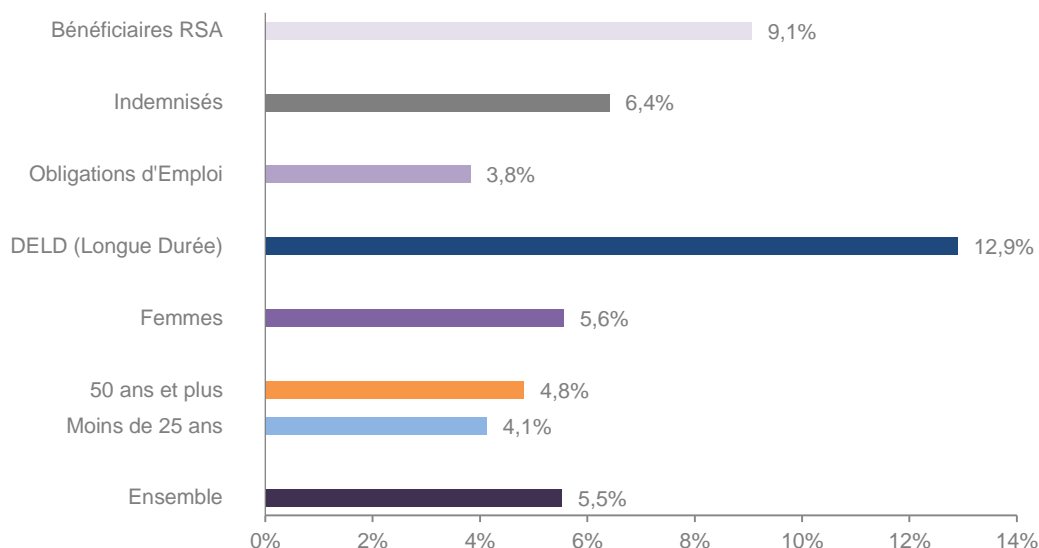


Source : Direccte et Pôle Emploi

En ajoutant à la catégorie A, les demandeurs d'emploi recensés en catégorie B et ceux en catégorie C, le nombre de demandeurs d'emploi se chiffre sur le département de la Mayenne à **20 194** en données CVS, soit une progression de **+9,6 %** par rapport à septembre 2014.

## EVOLUTION DE LA DEFM PAR POPULATION (CATEGORIE A)

GRAPHIQUE 4



Source : Pôle Emploi Persee

Même si l'évolution moyenne de la demande d'emploi de catégorie A s'établit à **+5,5%** en septembre 2015, certaines catégories de population apparaissent plus fragilisées. C'est le cas des bénéficiaires RSA et des demandeurs d'emploi de longue durée. En un an, leurs volumes ont respectivement progressé de **9,1%** et **12,9%**.

# LES 15 METIERS LES PLUS RECHERCHES PAR LES DEMANDEURS D'EMPLOI

DEFM catégorie A	septembre 2015	Poids (métier / total des métiers)	Evolution annuelle
H3302 Opérations manuelles d'assemblage, tri ou emballage	812	7,1%	9,1%
K2204 Nettoyage de locaux	441	3,8%	2,1%
K1303 Assistance auprès d'enfants	419	3,6%	9,4%
K1304 Services domestiques	349	3,0%	12,2%
J1301 Personnel polyvalent des services hospitaliers	297	2,6%	-5,1%
N1103 Magasinage et préparation de commandes	253	2,2%	4,5%
A1203 Entretien des espaces verts	244	2,1%	-0,4%
D1214 Vente en habillement et accessoires de la personne	240	2,1%	3,9%
M1607 Secrétariat	218	1,9%	5,3%
H2102 Conduite d'équipement de production alimentaire	204	1,8%	17,9%
D1507 Mise en rayon libre-service	199	1,7%	0,0%
N1105 Manutention manuelle de charges	175	1,5%	6,1%
G1602 Personnel de cuisine	167	1,5%	-2,3%
D1505 Personnel de caisse	146	1,3%	2,1%
N4101 Conduite de transport de marchandises sur longue distance	145	1,3%	7,4%

Source : Pôle Emploi Persee

A fin septembre 2015, les métiers les plus recherchés par les demandeurs d'emploi se trouvent principalement dans ces trois secteurs :

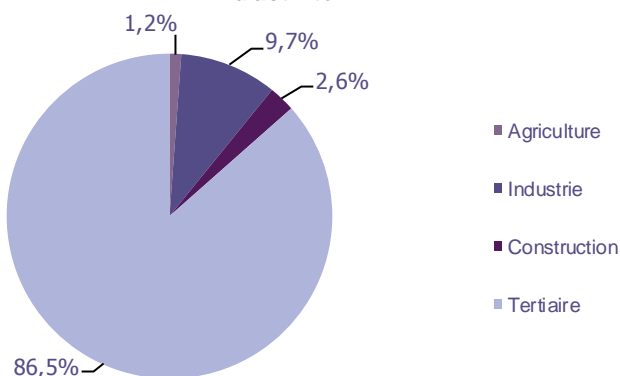
- « Services à la personne et à la collectivité » avec les métiers « Nettoyage de locaux » (441 demandeurs, +2,1%), « Assistance auprès d'enfants » (419 demandeurs, +9,4%) et « Services domestiques » (349 demandeurs, +12,2%);
- « Industrie » avec les métiers « Opérations manuelles d'assemblage, tri ou emballage » (812 demandeurs, +9,1%) et « Conduite d'équipement de production alimentaire » (204 demandeurs, +17,9%) ;
- « Commerce, vente et grande distribution » pour les métiers « Vente en habillement et accessoires de la personne » (240 demandeurs, +3,9%), « Mise en rayon libre-service » (199 demandeurs, 0%) et « Personnel de caisse » (146 demandeurs, +2,1%).

## LES OFFRES D'EMPLOI ENREGISTREES (OEE) PAR SECTEUR D'ACTIVITE ET PAR CONTRAT DE TRAVAIL

### REPARTITION DE L'OFFRE D'EMPLOI PAR SECTEUR D'ACTIVITE

GRAPHIQUE 5

Répartition de l'offre d'emploi cumulée par secteur d'activité



Secteurs	Cumul 12 mois	Evol. Annuelle Cumulée
Agriculture	120	-11,1%
Industrie	999	-11,2%
Construction	270	-14,8%
Tertiaire	8 931	9,0%
<b>TOTAL</b>	<b>10 320</b>	<b>5,6%</b>

Source : Pôle Emploi Persee

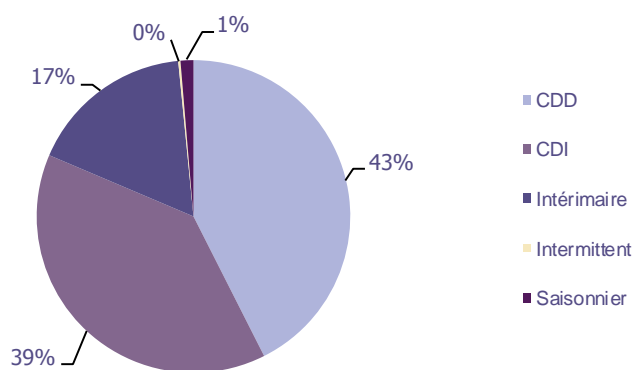
Sur un an, d'octobre 2014 à septembre 2015, Pôle emploi a recueilli **10 320** offres d'emploi sur le département de la Mayenne, soit **5,6%** de plus qu'au cours des douze mois précédents. Près de **87%** de ces offres sont issues du tertiaire (**8 931** offres) et sont en hausse de **+9%** en évolution annuelle cumulée. L'agriculture représente **1,2%** et la construction **2,6%**. Les offres dans l'industrie qui représentent **9,7%** sont en baisse de **-11,2%** en évolution annuelle cumulée.

A noter : les offres d'emploi intérimaire sont concentrées dans le tertiaire.

## REPARTITION DE L'OFFRE D'EMPLOI PAR TYPE DE CONTRAT DE TRAVAIL

GRAPHIQUE 6

Répartition de l'offre d'emploi cumulée par type de contrat de travail



Contrats	Cumul 12 mois	Evol. Annuelle Cumulée
CDD	4 392	-6,6%
CDI	4 009	12,8%
Intérimaire	1 758	22,9%
Intermittent	24	33,3%
Saisonnier	137	101,5%
<b>TOTAL</b>	<b>10 320</b>	<b>5,6%</b>

Source : Pôle Emploi Persee

Au regard des types de contrat de travail et de leur poids, la hausse est plus prononcée du côté des offres d'emploi intérimaire (+22,9%). Les offres d'emploi de type contrat à durée indéterminée sont également en hausse (+12,8%). A contrario, les offres d'emploi de type contrat à durée déterminée sont en baisse de -6,6% et représentent la plus importante part des offres avec 43%.

## LES 15 METIERS LES PLUS RECHERCHES PAR LES EMPLOYEURS

Offres d'Emploi Enregistrées	De octobre 2014 à septembre 2015	Poids (métier / total des métiers)	Evolution annuelle cumulée
D1301 Management de magasin de détail	543	5,3%	48,4%
N4101 Conduite de transport de marchandises sur longue distance	383	3,7%	15,7%
D1408 Téléconseil et télévente	360	3,5%	29,5%
K2204 Nettoyage de locaux	253	2,5%	0,4%
D1507 Mise en rayon libre-service	206	2,0%	13,2%
G1602 Personnel de cuisine	203	2,0%	-0,5%
D1504 Direction de magasin de grande distribution	197	1,9%	103,1%
H2909 Montage-assemblage mécanique	191	1,9%	151,3%
D1402 Relation commerciale grands comptes et entreprises	188	1,8%	48,0%
A1203 Entretien des espaces verts	186	1,8%	75,5%
K1304 Services domestiques	179	1,7%	-15,6%
I1604 Mécanique automobile	174	1,7%	34,9%
D1401 Assistanat commercial	172	1,7%	-2,3%
D1214 Vente en habillement et accessoires de la personne	156	1,5%	26,8%
H2903 Conduite d'équipement d'usinage	152	1,5%	34,5%

Source : Pôle Emploi Persee

En cumul sur douze mois, les métiers les plus recherchés par les employeurs se trouvent en grande majorité dans ces trois secteurs :

- « Commerce, vente et grande distribution » avec les métiers « Management de magasin de détail » (543 offres), « Téléconseil et télévente » (360 offres) et « Mise en rayon libre-service » (206 offres) ;
- « Services à la personne et à la collectivité » avec les métiers « Nettoyage de locaux » (253 offres) et « Services domestiques » (179 offres) ;
- « Transport et logistique » avec le métier « Conduite de transport de marchandises sur longue distance » (383 offres).

### Statistiques et Indicateurs

Directeur de la publication ad-intérim : Alain MAUNY

Directeur de la rédaction : Josette BARREAU

Conception et réalisation : Service SEE – Brigitte VIGOUROUX

Catherine MOULIN - DORNIC

Contact : [statsPDL@pole-emploi.fr](mailto:statsPDL@pole-emploi.fr)

[www.observatoire-emploi-paysdelaloire.fr](http://www.observatoire-emploi-paysdelaloire.fr)