



# MARCHE DU TRAVAIL : SYNTHÈSE BASSIN DES SABLES D'OLONNE SITUATION AU 30/06/2014

DOCUMENT MENSUEL - LIBRE DE DIFFUSION SOUS RÉSERVE DE MENTION DE LA SOURCE « POLE EMPLOI PAYS DE LA LOIRE »

## LE TAUX DE CHOMAGE

Au premier trimestre 2014, avec **11,1%** de la population active, le taux de chômage de la zone d'emploi des Sables d'Olonne affiche un taux supérieur à celui enregistré au niveau départemental (**8,4%**) et régional (**8,6%**). En un an, le taux de chômage a progressé de **0,1 point**, soit une évolution identique à celle du département mais moins favorable à celle de la région (**+0 point**).

### L'ESSENTIEL

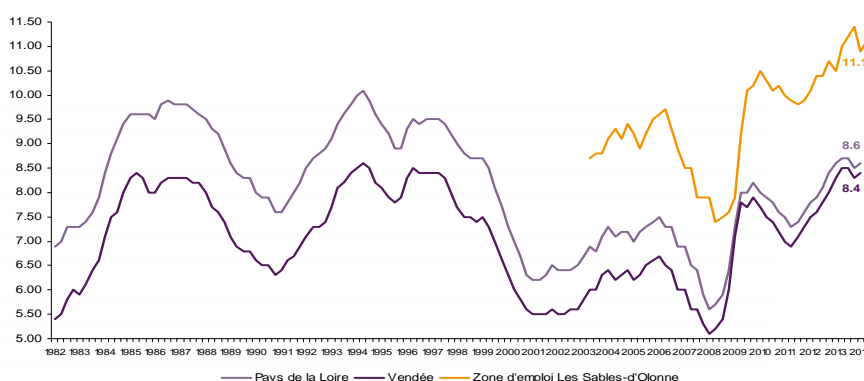
L'évolution annuelle du nombre de demandeurs d'emploi de catégorie A est de **+6,8%** à fin juin 2014. Le taux d'évolution du bassin des Sables d'Olonne est moins favorable que celui du département (**+3,7%**).

Les demandeurs d'emploi de 50 ans et plus, qui représentent **33%** des demandeurs d'emploi, sont plus affectés par cette situation (**+14,8%** de progression annuelle).

**8 569** demandeurs d'emploi (catégories A, B et C) en données CVS sont comptabilisés à fin juin sur le bassin des Sables d'Olonne, soit **18,7%** du département.

Au cours des douze derniers mois, Pôle emploi a recueilli **3 859** offres d'emploi soit une baisse de **2,6%** en évolution annuelle.

GRAPHIQUE 1

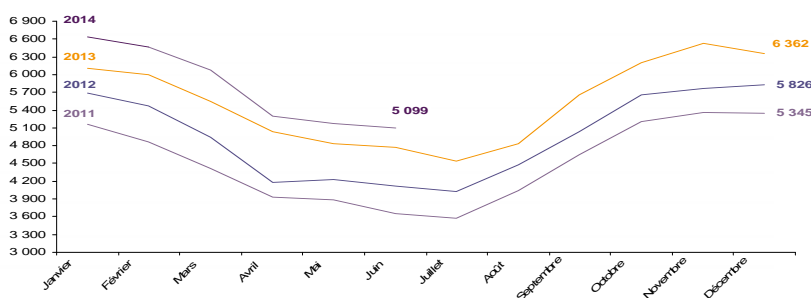


Source : INSEE

## EVOLUTION DE LA DEFM CAT A

En juin 2014, sur le bassin des Sables d'Olonne, la demande d'emploi de catégorie A se chiffre à **5 099** personnes. Elle recule de **1,6%** par rapport à mai 2014.

GRAPHIQUE 2

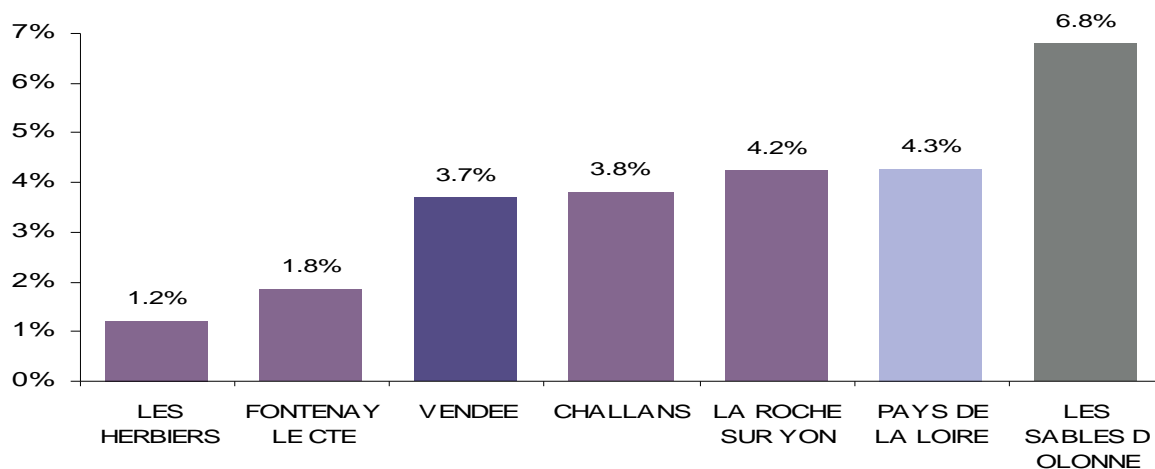


Source : Pôle Emploi Persee

# LA DEMANDE D'EMPLOI EN FIN DE MOIS

Fin juin 2014, le nombre de demandeurs d'emploi de catégorie A s'établit à **5 099** personnes, soit une évolution annuelle de **+6,8%** comparativement à juin 2013. Cette évolution est moins favorable que celle affichée par le département de la Vendée (**+3,7%**) et que celle affichée par la région Pays de la Loire (**+4,3%**).

GRAPHIQUE 3



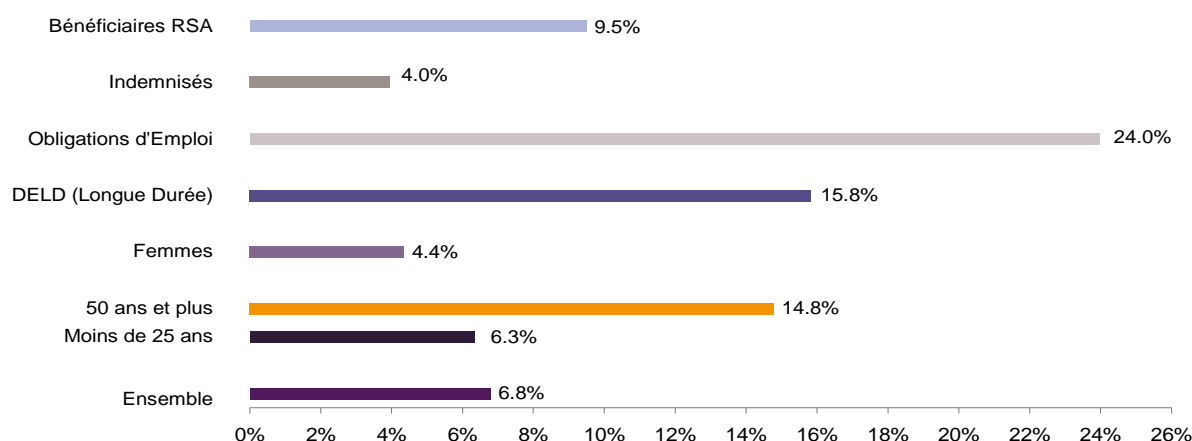
Source : Direccte et Pôle Emploi

Le bassin des Sables d'Olonne affiche le taux d'évolution le plus élevé du département de la Vendée.

En ajoutant à la catégorie A, les demandeurs d'emploi recensés en catégorie B (**1 323**) et ceux en catégorie C (**2 147**), le nombre de demandeurs d'emploi se chiffre sur le territoire du bassin d'emploi des Sables d'Olonne à **8 569**, soit une progression de **619** personnes par rapport à juin 2013 (**+7,8%**).

## EVOLUTION DE LA DEFM PAR POPULATION (CATEGORIE A)

GRAPHIQUE 4



Source : Pôle Emploi Persee

Même si l'évolution moyenne de la demande d'emploi de catégorie A s'établit à **+6,8%** en juin 2014, certaines catégories de population apparaissent plus fragilisées. C'est le cas des demandeurs d'emploi de longue durée, des demandeurs d'emploi de 50 ans et plus et des demandeurs en obligations d'emploi. En un an, leurs volumes ont respectivement progressé de **15,8%**, **14,8%** et **24%**. Tous les publics sont désormais touchés, y compris les bénéficiaires du RSA qui affichent une hausse de **+9,5%**.

# LES 15 METIERS LES PLUS RECHERCHES PAR LES DEMANDEURS D'EMPLOI

DEFM catégorie A	juin 2014	Poids (métier / total des métiers)	Evolution annuelle
D1214 Vente en habillement et accessoires de la personne	163	3.2%	12.4%
K1303 Assistance auprès d'enfants	155	3.0%	19.2%
K2204 Nettoyage de locaux	150	2.9%	-3.8%
M1607 Secrétariat	133	2.6%	3.9%
K1304 Services domestiques	115	2.3%	-1.7%
D1507 Mise en rayon libre-service	112	2.2%	20.4%
I1203 Maintenance des bâtiments et des locaux	111	2.2%	11.0%
A1203 Entretien des espaces verts	104	2.0%	18.2%
M1602 Opérations administratives	96	1.9%	5.5%
K1302 Assistance auprès d'adultes	94	1.8%	22.1%
D1401 Assistanat commercial	94	1.8%	-2.1%
G1602 Personnel de cuisine	94	1.8%	9.3%
D1106 Vente en alimentation	91	1.8%	3.4%
N4105 Conduite et livraison par tournées sur courte distance	83	1.6%	15.3%
G1803 Service en restauration	81	1.6%	15.7%

Source : Pôle Emploi Persee

A fin juin 2014, les métiers les plus recherchés par les demandeurs d'emploi se trouvent principalement dans ces trois secteurs :

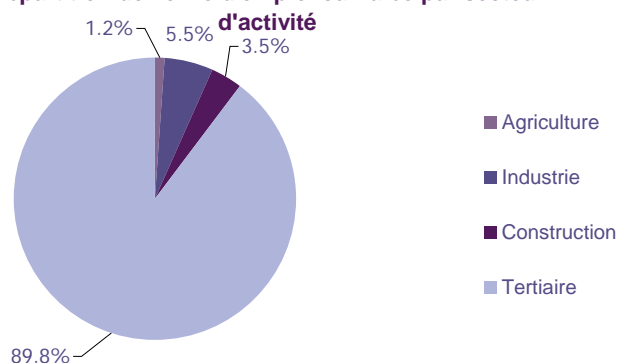
- « Services à la personne et à la collectivité » avec les métiers « Assistance auprès d'enfants » (155 demandeurs, +19,2%), « Nettoyage de locaux » (150 demandeurs, -3,8%) et « Services domestiques » (115 demandeurs, -1,7%) ;
- « Commerce, vente et grande distribution » pour les métiers « Vente en habillement et accessoires de la personne » (163 demandeurs, +12,4%), « Mise en rayon libre-service » (112 demandeurs, +20,4%) et « Assistanat commercial » (94 demandeurs, -2,1%) ;
- « Support à l'entreprise » pour les métiers « Secrétariat » (133 demandeurs, +3,9%) et « Opérations administratives » (96 demandeurs, +5,5%).

## LES OFFRES D'EMPLOI ENREGISTREES (OEE) PAR SECTEUR D'ACTIVITE ET PAR CONTRAT DE TRAVAIL

### REPARTITION DE L'OFFRE D'EMPLOI PAR SECTEUR D'ACTIVITE

GRAPHIQUE 5

Répartition de l'offre d'emploi cumulée par secteur d'activité

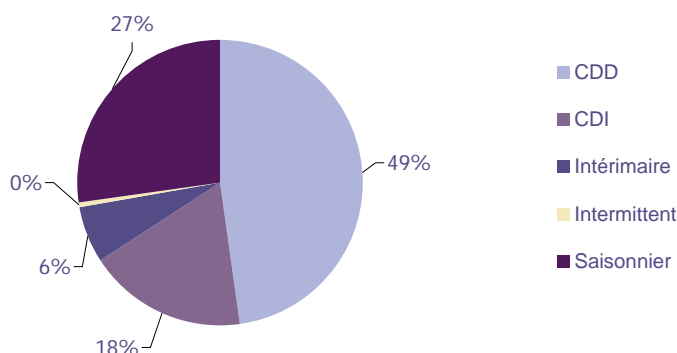


Secteurs	Cumul 12 mois	Evol. Annuelle Cumulée
Agriculture	46	15.0%
Industrie	211	-2.8%
Construction	135	-32.8%
Tertiaire	3 467	-1.1%
<b>TOTAL</b>	<b>3 859</b>	<b>-2.6%</b>

Source : Pôle Emploi Persee

Sur un an, de juillet 2013 à juin 2014, Pôle emploi a recueilli **3 859** offres d'emploi sur le territoire du bassin des Sables d'Olonne soit **2,6%** de moins qu'au cours des douze mois précédents. Près de **90%** de ces offres sont issues du tertiaire (**3 467** offres) et **1,2%** viennent de l'agriculture. La construction représente **3,5%** des offres et l'industrie **5,5%**.

A noter : les offres d'emploi intérimaire sont concentrées dans le tertiaire.

**GRAPHIQUE 6**
**Répartition de l'offre d'emploi cumulée par type de contrat de travail**


Contrats	Cumul 12 mois	Evol. Annuelle Cumulée
CDD	1 844	-3.4%
CDI	701	-6.7%
Intérimaire	246	-18.0%
Intermittent	17	6.3%
Saisonnier	1 051	6.4%
<b>TOTAL</b>	<b>3 859</b>	<b>-2.6%</b>

*Source : Pôle Emploi Persee*

Au regard des types de contrat de travail, la baisse est plus significative du côté des offres d'emploi de type contrat à durée indéterminée et déterminée avec **-6,7%** et **-3,4%**. Les offres d'emploi intérimaire enregistrent une baisse aussi (**-18%**). A contrario, les offres d'emploi saisonnier enregistrent une hausse en évolution annuelle (**+6,4%**). Les offres d'emploi de type contrat à durée déterminée représentent la plus importante part des offres avec **49%**.

## LES 15 METIERS LES PLUS RECHERCHES PAR LES EMPLOYEURS

Offres d'Emploi Enregistrées	De juillet 2013 à juin 2014	Poids (métier / total des métiers)	Evolution annuelle cumulée
G1803 Service en restauration	341	8.8%	0.0%
G1602 Personnel de cuisine	333	8.6%	-6.5%
K2204 Nettoyage de locaux	151	3.9%	-29.4%
G1605 Plonge en restauration	118	3.1%	29.7%
K2104 Éducation et surveillance au sein d'établissements d'enseignement	108	2.8%	414.3%
G1801 Café, bar brasserie	100	2.6%	-2.9%
H2102 Conduite d'équipement de production alimentaire	83	2.2%	-29.7%
K1302 Assistance auprès d'adultes	82	2.1%	41.4%
K1304 Services domestiques	79	2.0%	29.5%
D1214 Vente en habillement et accessoires de la personne	77	2.0%	-11.5%
I1203 Maintenance des bâtiments et des locaux	74	1.9%	8.8%
J1501 Soins d'hygiène, de confort du patient	73	1.9%	9.0%
K2503 Sécurité et surveillance privées	68	1.8%	142.9%
G1204 Éducation en activités sportives	62	1.6%	-10.1%
D1106 Vente en alimentation	61	1.6%	-14.1%

*Source : Pôle Emploi Persee*

En cumul sur douze mois, les métiers les plus recherchés par les employeurs se trouvent en grande majorité dans ces trois secteurs :

- « Hôtellerie restauration, tourisme, loisirs et animation » avec les métiers « Service en restauration » (**341** offres), « Personnel de cuisine » (**333** offres) et, « Plonge en restauration » (**118** offres) ;
- « Services à la personne et à la collectivité » avec les métiers « Nettoyage de locaux » (**151** offres), « Education et surveillance au sein d'établissements d'enseignement » (**108** offres) et, « Assistance auprès d'adultes » (**82** offres) ;
- « Commerce, vente et grande distribution » avec les métiers « Vente en habillement et accessoires de la personne » (**77** offres) et, « Vente en alimentation » (**61** offres).

### Statistiques et Indicateurs

Directeur de la publication : Karim KHETIB

Directeur de la rédaction : Josette BARREAUD

Conception et réalisation : Service SEE – Brigitte VIGOUROUX

Catherine MOULIN

 Contact : [statsPDL@pole-emploi.fr](mailto:statsPDL@pole-emploi.fr)
[www.observatoire-emploi-paysdelaloire.fr](http://www.observatoire-emploi-paysdelaloire.fr)

SERVICE ETUDES ET EVALUATION – POLE EMPLOI PAYS DE LA LOIRE