



# Le Marché du Travail : Synthèse

## Bassin de SAUMUR

Document Trimestriel

Situation au 31/12/2013



Libre de diffusion sous réserve de mention de la source « Pôle emploi Pays de la Loire »

**Avertissement :** nouvelles séries du taux de chômage intégrant l'impact de la rénovation du questionnaire de l'enquête emploi de l'INSEE.

### Faits marquants :

L'évolution annuelle du nombre de demandeurs d'emploi de catégorie A est de **+3,6%** à fin décembre 2013.

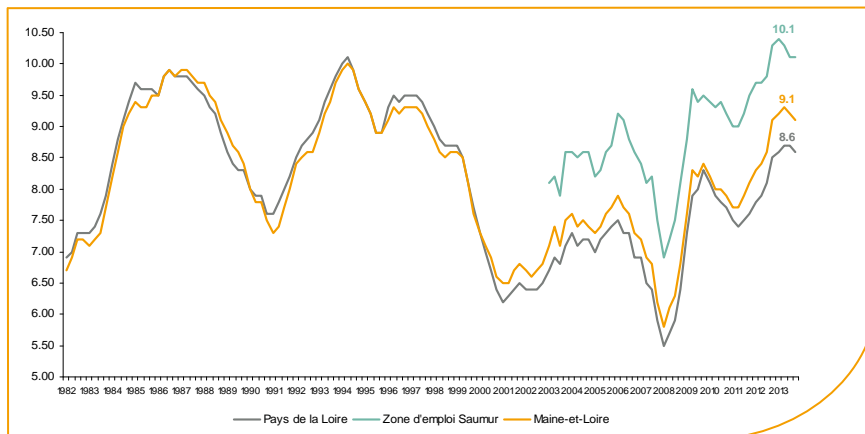
Les demandeurs d'emploi de 50 ans et plus, qui représentent **24,3%** des demandeurs d'emploi, sont plus affectés par cette situation (**+12,4%** de progression annuelle).

**12 189** demandeurs d'emploi (catégories A, B et C) sont comptabilisés à fin décembre sur le bassin de Saumur, soit **18,6%** du département.

Au cours des douze derniers mois, Pôle emploi a recueilli **4 025** offres d'emploi soit une baisse de **16,1%** en évolution annuelle.

### Le taux de chômage

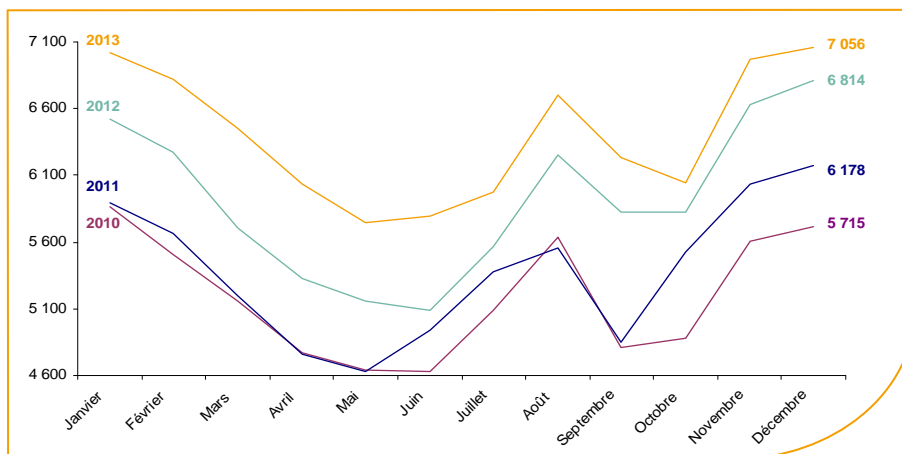
Au quatrième trimestre 2013, avec **10,1%** de la population active, le taux de chômage de la zone d'emploi de Saumur affiche une valeur supérieure à celle enregistrée au niveau départemental (**9,1%**) et au niveau régional (**8,6%**). En un an, le taux de chômage diminue de **-0,2 point**, soit une évolution plus favorable que celle du département (**0 point**) et que celle de la région (**+0,1 point**).



Source : INSEE

### Evolution de la demande d'emploi fin de mois de catégorie A (DEFM)

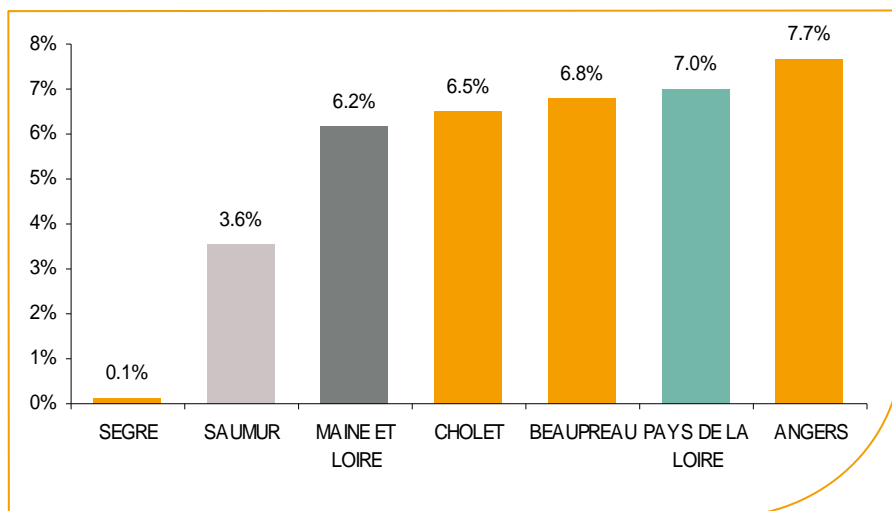
En décembre 2013, sur le bassin de Saumur, la demande d'emploi de catégorie A se chiffre à **7 056** personnes. Elle est en hausse de **1,2%** par rapport à novembre 2013.



Source : Pôle Emploi Persee

## La demande d'emploi en fin de mois (DEFM)

Fin décembre 2013, le nombre de demandeurs d'emploi de catégorie A s'établit à **7 056** personnes, soit une progression annuelle de **+3,6%** comparativement à décembre 2012. Cette évolution est plus favorable que celle affichée par le département du Maine et Loire (**+6,2%**) et par la région Pays de la Loire (**+7%**).

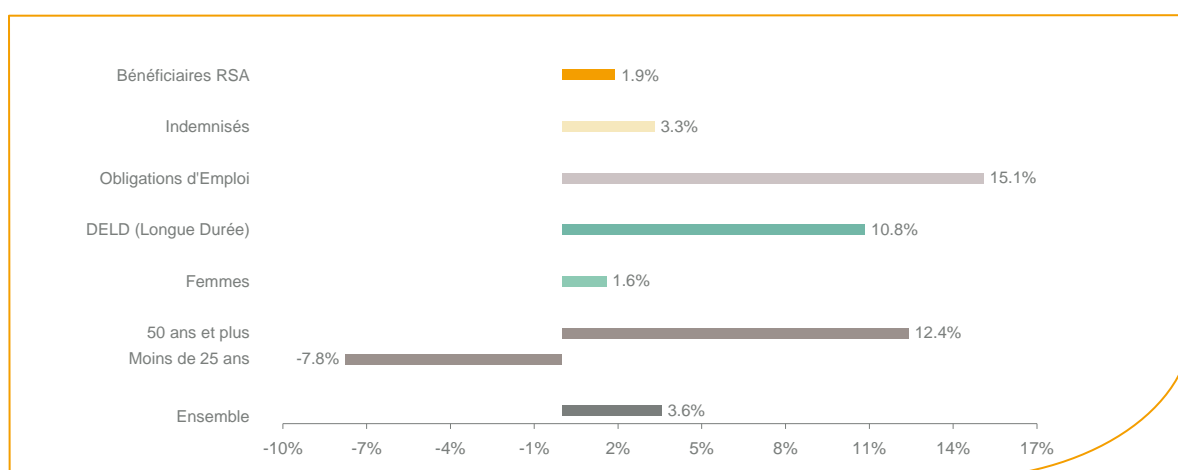


Source : Pôle Emploi Persee

Le bassin d'emploi de Saumur affiche un des taux d'évolution les plus bas de la demande d'emploi dans le département, après le bassin de Segré.

En ajoutant à la catégorie A, les demandeurs d'emploi recensés en catégorie B (**1 942**) et ceux en catégorie C (**3 191**), le nombre de demandeurs d'emploi se chiffre sur le territoire du bassin d'emploi de Saumur à **12 189**, soit une progression de **+6,3%** par rapport à décembre 2012.

## Evolution de la DEFM de catégorie A par population



Source : Pôle Emploi Persee

Si l'évolution moyenne de la demande d'emploi de catégorie A s'établit à **+3,6%** en décembre 2013, certaines catégories de population apparaissent plus fragilisées. C'est le cas des demandeurs d'emploi de 50 ans et plus, des demandeurs en obligations d'emploi et des demandeurs d'emploi de longue durée. En un an, ces volumes de demandeurs d'emploi ont progressé respectivement de **+12,4%**, **+15,1%** et **+10,8%**. A contrario, les demandeurs d'emploi de moins de 25 ans affichent une nette baisse (**-7,8%**).

## Les 15 métiers les plus recherchés par les demandeurs d'emploi

DEFM catégorie A	décembre 2013	Poids (métier / total des métiers)	Evolution annuelle
A1402 Aide agricole de production légumière ou végétale	347	4.9%	-5.2%
H3302 Opérations manuelles d'assemblage, tri ou emballage	286	4.1%	-2.4%
A1401 Aide agricole de production fruitière ou viticole	241	3.4%	-0.8%
K1304 Services domestiques	225	3.2%	-8.5%
A1414 Horticulture et maraîchage	218	3.1%	34.6%
K2204 Nettoyage de locaux	207	2.9%	0.5%
K1303 Assistance auprès d'enfants	197	2.8%	10.1%
N1105 Manutention manuelle de charges	185	2.6%	14.9%
M1607 Secrétariat	144	2.0%	-15.3%
A1203 Entretien des espaces verts	139	2.0%	-7.9%
D1214 Vente en habillement et accessoires de la personne	137	1.9%	3.0%
N1103 Magasinage et préparation de commandes	119	1.7%	2.6%
A1405 Arboriculture et viticulture	117	1.7%	37.6%
N4101 Conduite de transport de marchandises sur longue distance	106	1.5%	12.8%
D1507 Mise en rayon libre-service	103	1.5%	-19.5%

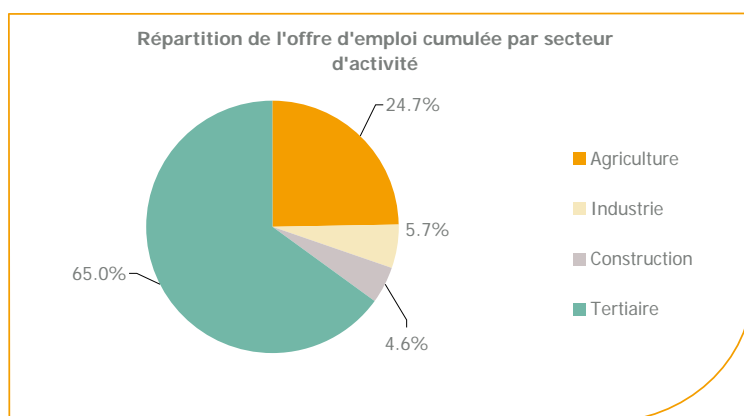
Source : Pôle Emploi Persee

A fin décembre 2013, les métiers les plus recherchés par les demandeurs d'emploi se trouvent essentiellement dans ces trois secteurs :

- « Agriculture et pêche, espaces naturels et espaces verts, soins aux animaux » avec les métiers « Aide agricole de production légumière ou végétale » (347 demandeurs, -5,2%), « Aide agricole de production fruitière ou viticole » (241 demandeurs, -0,8%) et « Entretien des espaces verts » (139 demandeurs, -7,9%) ;
- « Services à la personne et à la collectivité » avec les métiers « Services domestiques » (225 demandeurs, -8,5%), « Nettoyage de locaux » (207 demandeurs, +0,5%) et « Assistance auprès d'enfants » (197 demandeurs, +10,1%) ;
- « Transport et logistique » avec les métiers « Manutention manuelle de charges » (185 demandeurs, +14,9%) et « Magasinage et préparation de commandes » (119 demandeurs, +2,6%).

## Les offres d'emploi enregistrées (OEE) par secteur d'activité et par contrat de travail

### REPARTITION DE L'OFFRE D'EMPLOI PAR SECTEUR D'ACTIVITE



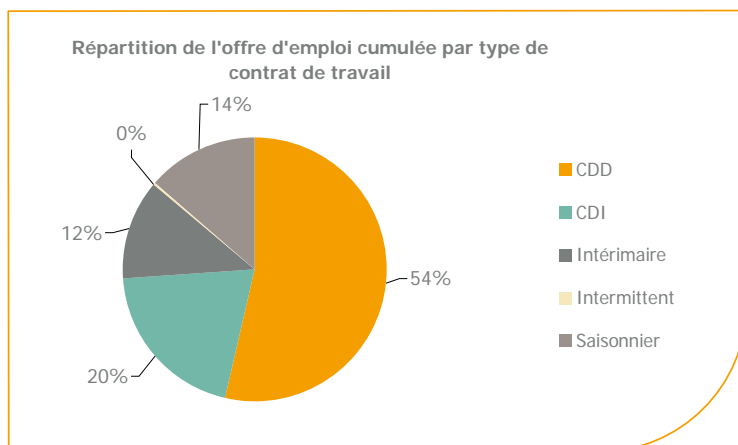
Secteurs	Cumul 12 mois	Evol. Annuelle Cumulée
Agriculture	994	-29.4%
Industrie	229	-17.3%
Construction	186	19.2%
Tertiaire	2 616	-11.6%
<b>TOTAL</b>	<b>4 025</b>	<b>-16.1%</b>

Source : Pôle Emploi Persee

Sur un an, de janvier 2013 à décembre 2013, Pôle emploi a recueilli **4 025** offres d'emploi sur le territoire du bassin de Saumur, soit **16,1%** de moins qu'au cours des douze mois précédents. **65%** de ces offres sont issues du tertiaire (**2 616** offres) et **24,7%** proviennent de l'agriculture. La construction représente **4,6%** des offres et l'industrie **5,7%**.

A noter : les offres d'emploi intérimaire sont concentrées dans le tertiaire.

## REPARTITION DE L'OFFRE D'EMPLOI PAR TYPE DE CONTRAT DE TRAVAIL



Contrats	Cumul 12 mois	Evol. Annuelle Cumulée
CDD	2 162	-17.0%
CDI	816	-3.7%
Intérimaire	490	-3.2%
Intermittent	6	0.0%
Saisonnier	551	-33.9%
<b>TOTAL</b>	<b>4 025</b>	<b>-16.1%</b>

Source : Pôle Emploi Persee

Au regard des types de contrat de travail, la baisse est plus prononcée du côté des offres d'emploi saisonnier avec **-33,9%**. Les offres d'emploi de type contrat à durée déterminée et de type contrat à durée indéterminée, les offres d'emploi intérimaire sont également en baisse, respectivement de **-17%, -3,7%** et **-3,2%**. Les offres d'emploi de type contrat à durée déterminée représentent la part la plus importante des offres avec **54%**.

### Les 15 métiers les plus recherchés par les employeurs

Offres d'Emploi Enregistrées	De janvier 2013 à décembre 2013	Poids (métier / total des métiers)	Evolution annuelle cumulée
A1401 Aide agricole de production fruitière ou viticole	818	20.3%	-35.3%
A1405 Arboriculture et viticulture	147	3.7%	40.0%
G1602 Personnel de cuisine	137	3.4%	3.0%
G1803 Service en restauration	110	2.7%	-19.1%
K2104 Éducation et surveillance au sein d'établissements d'enseignement	81	2.0%	161.3%
J1501 Soins d'hygiène, de confort du patient	71	1.8%	12.7%
K2204 Nettoyage de locaux	65	1.6%	-40.9%
J1301 Personnel polyvalent des services hospitaliers	64	1.6%	-8.6%
N4101 Conduite de transport de marchandises sur longue distance	62	1.5%	-38.6%
D1401 Assistanat commercial	50	1.2%	31.6%
F1703 Maçonnerie	50	1.2%	-16.7%
G1501 Personnel d'étage	50	1.2%	61.3%
I1604 Mécanique automobile	49	1.2%	4.3%
A1203 Entretien des espaces verts	47	1.2%	-9.6%
K1304 Services domestiques	45	1.1%	12.5%

Source : Pôle Emploi Persee

En cumul sur douze mois, les métiers les plus recherchés par les employeurs se trouvent en grande majorité dans ces trois secteurs principaux :

- « Agriculture et pêche, espaces naturels et espaces verts, soins aux animaux » avec les métiers « Aide agricole de production fruitière ou viticole » (**818** offres) et « Arboriculture et viticulture » (**147** offres) ;
- « Hôtellerie-restauration, tourisme, loisirs et animation » avec les métiers « Personnel de cuisine » (**137** offres) et « Service en restauration » (**110** offres) ;
- « Services à la personne et à la collectivité » avec les métiers « Education et surveillance au sein d'établissements d'enseignement » (**81** offres) et « Nettoyage de locaux » (**65** offres).

[www.observatoire-emploi-paysdelaloire](http://www.observatoire-emploi-paysdelaloire)

Le service Statistiques, Etudes et Evaluation est à votre disposition pour tout complément d'information  
Contact : Statspdl@pole-emploi.fr

Directeur de publication ad-intérim :  
Jean-Luc RECHER  
Directeur de la rédaction :  
Josette BARREAU  
Conception et réalisation :  
Service Statistiques, Etudes et  
Evaluation – Catherine MOULIN,  
Brigitte VIGOUROUX.