



MARCHE DU TRAVAIL : SYNTHÈSE PAYS DE LA LOIRE SITUATION AU 31/01/2016

DOCUMENT MENSUEL - LIBRE DE DIFFUSION SOUS RESERVE DE MENTION DE LA SOURCE « POLE EMPLOI PAYS DE LA LOIRE »

LE TAUX DE CHOMAGE

Au troisième trimestre 2015, avec **9,1%** de la population active, le taux de chômage de la région des Pays de la Loire affiche une valeur inférieure à celle enregistrée au niveau national (**10,2%**). En un an, le taux de chômage a augmenté au niveau régional de **0,3 point** et de **0,2 point** au niveau national.

L'ESSENTIEL

L'évolution annuelle du nombre de demandeurs d'emploi de catégorie A est de **+0,9%** à fin janvier 2016.

Les demandeurs d'emploi de longue durée, qui représentent **41,1%** des demandeurs d'emploi, sont plus affectés par cette situation (**+8,7%** de progression annuelle).

312 920 demandeurs d'emploi (catégories A, B et C) en données CVS sont comptabilisés à fin janvier sur la région des Pays de la Loire, soit **4,2%** de plus qu'en janvier 2015.

Au cours des douze derniers mois, Pôle emploi a recueilli **162 889** offres d'emploi soit une hausse de **8,6%** en évolution annuelle.

GRAPHIQUE 1

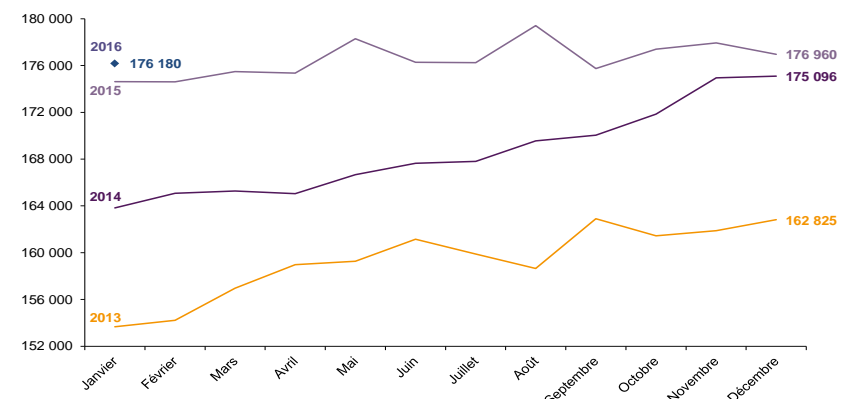


Source : INSEE

EVOLUTION DE LA DEFM CAT A (CVS)

En janvier 2016, sur la région des Pays de la Loire, la demande d'emploi de catégorie A se chiffre à **176 180** personnes. Elle est en baisse de **0,4%** par rapport à décembre 2015.

GRAPHIQUE 2



Source : Pôle Emploi

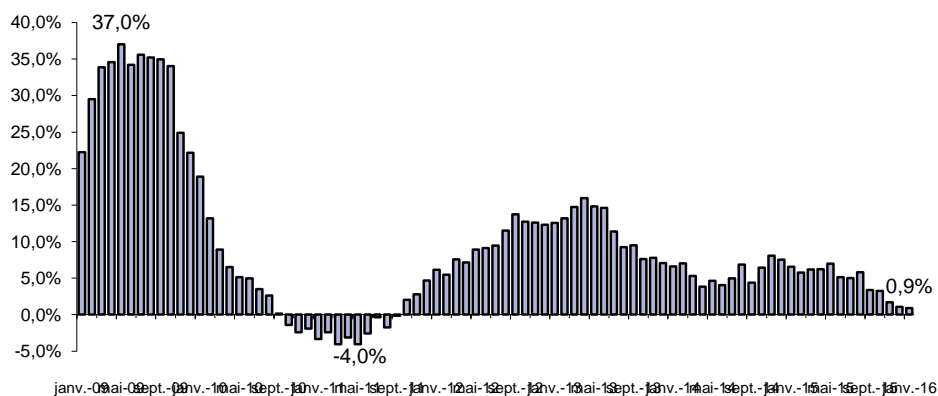


LA DEMANDE D'EMPLOI EN FIN DE MOIS (CATEGORIE A - CVS)

Fin janvier 2016, le nombre de demandeurs d'emploi de catégorie A affiche une hausse de **+0,9%** en évolution annuelle.

GRAPHIQUE 3

EVOLUTION ANNUELLE DE LA DEFEM

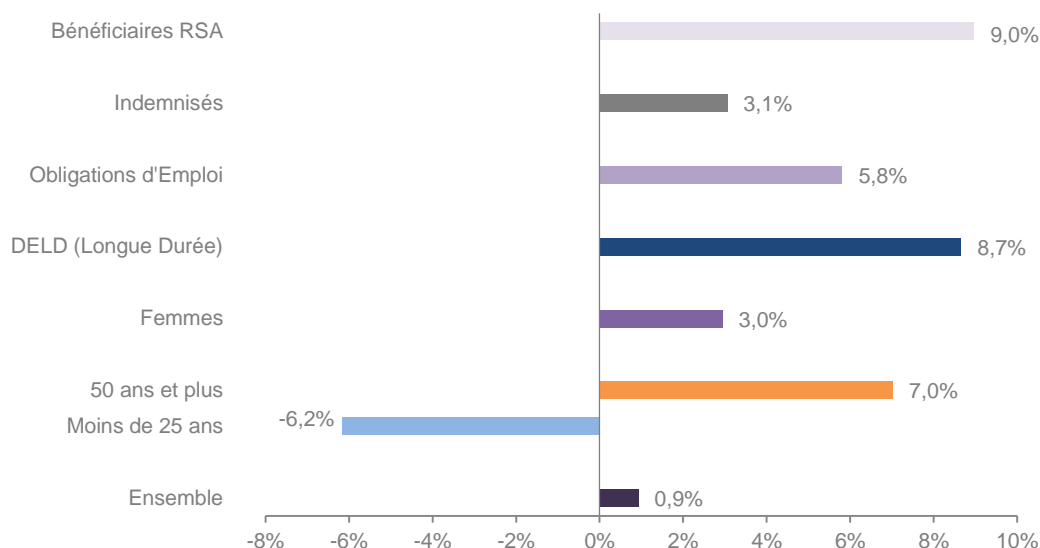


Source : Direccte et Pôle Emploi

La demande d'emploi catégorie A affiche à nouveau une diminution en janvier 2016 en Pays de la Loire, en données CVS, de **-0.4%** soit **780** personnes en moins. Ainsi, à fin janvier, **176 180** personnes sont inscrites en catégorie A. La situation régionale est moins bien orientée que celle de la France où la demande d'emploi baisse de **0.8%** soit **27 900** demandeurs d'emploi en moins.

EVOLUTION DE LA DEFEM PAR POPULATION (CATEGORIE A)

GRAPHIQUE 4



Source : Pôle Emploi Persee

Même si l'évolution moyenne de la demande d'emploi de catégorie A s'établit à **+0,9%** en janvier 2016, certaines catégories de population apparaissent plus fragilisées. C'est le cas des demandeurs d'emploi de 50 ans et plus, des bénéficiaires du RSA et des demandeurs d'emploi de longue durée. En un an, leurs volumes ont respectivement progressé de **+7%**, **+9%** et **+8,7%**. A contrario, la demande d'emploi de moins de 25 ans est en forte baisse **-6,2%**.

LES 15 METIERS LES PLUS RECHERCHES PAR LES DEMANDEURS D'EMPLOI

DEFM catégorie A	janvier 2016	Poids (métier / total des métiers)	Evolution annuelle
K2204 Nettoyage de locaux	6 597	3,5%	2,1%
K1303 Assistance auprès d'enfants	6 191	3,3%	6,5%
K1304 Services domestiques	5 159	2,7%	7,6%
N1103 Magasinage et préparation de commandes	4 858	2,6%	-0,6%
H3302 Opérations manuelles d'assemblage, tri ou emballage	4 498	2,4%	1,3%
D1214 Vente en habillement et accessoires de la personne	4 269	2,3%	-0,4%
M1607 Secrétariat	3 881	2,1%	6,9%
A1203 Entretien des espaces verts	3 732	2,0%	2,0%
N1105 Manutention manuelle de charges	3 360	1,8%	0,6%
D1507 Mise en rayon libre-service	3 141	1,7%	0,6%
J1301 Personnel polyvalent des services hospitaliers	3 022	1,6%	2,0%
G1602 Personnel de cuisine	2 984	1,6%	2,8%
F1606 Peinture en bâtiment	2 884	1,5%	1,8%
N4105 Conduite et livraison par tournées sur courte distance	2 720	1,4%	0,3%
K1302 Assistance auprès d'adultes	2 431	1,3%	9,3%

Source : Pôle Emploi Persee

A fin janvier 2016, les métiers les plus recherchés par les demandeurs d'emploi se trouvent principalement dans ces trois secteurs :

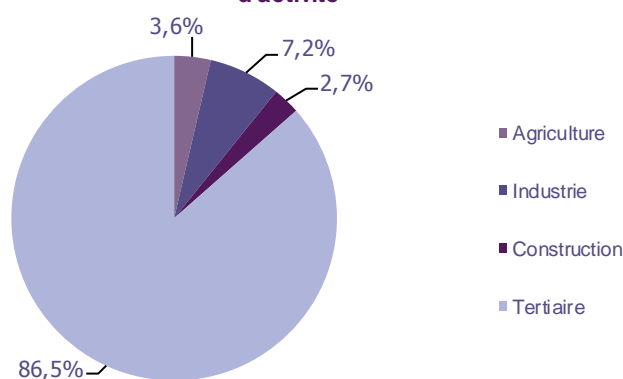
- « Services à la personne et à la collectivité » avec les métiers « Nettoyage de locaux » (6 597 demandeurs, +2,1%), « Assistance auprès d'enfants » (6 191 demandeurs, +6,5%) et « Services domestiques » (5 159 demandeurs, +7,6%) ;
- « Transport et logistique » avec les métiers « Magasinage et préparation de commandes » (4 858 demandeurs, -0,6%), « Manutention manuelle de charges » (3 360 demandeurs, +0,6%) et « Conduite et livraison par tournées sur courte distance » (2 720 demandeurs, +0,3%) ;
- « Commerce, vente et grande distribution » pour les métiers « Vente en habillement et accessoires de la personne » (4 269 demandeurs, -0,4%) et « Mise en rayon libre-service » (3 141 demandeurs, +0,6%).

LES OFFRES D'EMPLOI ENREGISTREES (OEE) PAR SECTEUR D'ACTIVITE ET PAR CONTRAT DE TRAVAIL

REPARTITION DE L'OFFRE D'EMPLOI PAR SECTEUR D'ACTIVITE

GRAPHIQUE 5

Répartition de l'offre d'emploi cumulée par secteur d'activité



Secteurs	Cumul 12 mois	Evol. Annuelle Cumulée
Agriculture	5 897	-30,3%
Industrie	11 669	12,1%
Construction	4 401	17,7%
Tertiaire	140 922	10,6%
TOTAL	162 889	8,6%

Source : Pôle Emploi Persee

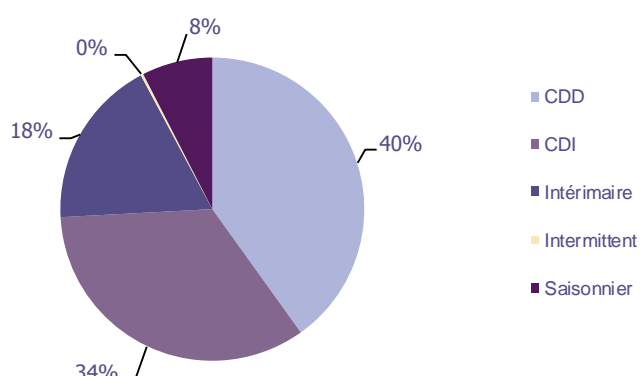
Sur un an, de février 2015 à janvier 2016, Pôle emploi a recueilli 162 889 offres d'emploi sur la région des Pays de la Loire, soit 8,6% de plus qu'au cours des douze mois précédents. Plus de 86% de ces offres sont issues du tertiaire (140 922 offres), 7,2% viennent de l'industrie, 3,6% de l'agriculture et 2,7% de la construction.

A noter : les offres d'emploi intérimaire sont concentrées dans le tertiaire.

REPARTITION DE L'OFFRE D'EMPLOI PAR TYPE DE CONTRAT DE TRAVAIL

GRAPHIQUE 6

Répartition de l'offre d'emploi cumulée par type de contrat de travail



Contrats	Cumul 12 mois	Evol. Annuelle Cumulée
CDD	65 335	2,6%
CDI	55 452	20,5%
Intérimaire	29 407	14,5%
Intermittent	450	1,4%
Saisonnier	12 245	-13,6%
TOTAL	162 889	8,6%

Source : Pôle Emploi Persee

Au regard des types de contrat de travail, la hausse est plus significative du côté des offres d'emploi de type contrat à durée indéterminée et des offres d'emploi intérimaire avec **+20,5%** et **+14,5%**. Les offres d'emploi de type contrat à durée déterminée enregistrent une hausse de **+2,6%**. A contrario, les offres d'emploi saisonnier sont en baisse de **-13,6%**. Les offres d'emploi de type contrat à durée déterminée représentent la plus importante part des offres avec **40%**.

LES 15 METIERS LES PLUS RECHERCHES PAR LES EMPLOYEURS

Offres d'Emploi Enregistrées	De février 2015 à janvier 2016	Poids (métier / total des métiers)	Evolution annuelle cumulée
K1303 Assistance auprès d'enfants	5 629	3,5%	29,7%
G1602 Personnel de cuisine	4 630	2,8%	8,3%
G1803 Service en restauration	4 057	2,5%	3,3%
K2204 Nettoyage de locaux	3 847	2,4%	5,1%
K1304 Services domestiques	3 471	2,1%	15,5%
N1103 Magasinage et préparation de commandes	3 228	2,0%	17,1%
N4101 Conduite de transport de marchandises sur longue distance	3 004	1,8%	13,0%
K1302 Assistance auprès d'adultes	2 923	1,8%	23,3%
A1402 Aide agricole de production légumière ou végétale	2 807	1,7%	-48,4%
D1403 Relation commerciale auprès de particuliers	2 645	1,6%	45,8%
K2107 Enseignement général du second degré	2 555	1,6%	-1,7%
A1401 Aide agricole de production fruitière ou viticole	2 390	1,5%	-5,4%
M1203 Comptabilité	2 316	1,4%	13,3%
D1401 Assistanat commercial	2 301	1,4%	17,3%
H2102 Conduite d'équipement de production alimentaire	2 110	1,3%	3,3%

Source : Pôle Emploi Persee

En cumul sur douze mois, les métiers les plus recherchés par les employeurs se trouvent en grande majorité dans ces trois secteurs :

- « Services à la personne et à la collectivité » avec les métiers « Assistance auprès d'enfants » (**5 629** offres), « Nettoyage de locaux » (**3 847** offres) et « Services domestiques » (**3 471** offres) ;
- « Hôtellerie-restauration, tourisme, loisirs et animation » avec les métiers « Personnel de cuisine » (**4 630** offres) et « Service en restauration » (**4 057** offres) ;
- « Transport et logistique » avec les métiers « Magasinage et préparation de commandes » (**3 228** offres) et « Conduite de transport de marchandises sur longue distance » (**3 004** offres).

Statistiques et Indicateurs

Directeur de la publication : Alain MAUNY
 Directeur de la rédaction : Josette BARREAUD
 Conception et réalisation : Service SEE – Brigitte VIGOUROUX
 Catherine DORNIC

Contact : statsPDL@pole-emploi.fr

www.observatoire-emploi-paysdelaloire.fr

SERVICE ETUDES ET EVALUATION – POLE EMPLOI PAYS DE LA LOIRE