



Le Marché du travail : Synthèse

PAYS DE LA LOIRE

Document Mensuel

Situation au 30/11/2013



Libre de diffusion sous réserve de mention de la source « Pôle emploi Pays de la Loire »

Faits marquants :

L'évolution annuelle du nombre de demandeurs d'emploi de catégorie A est de **+7,7%** à fin novembre 2013.

Les demandeurs d'emploi de 50 ans et plus, qui représentent **20,6%** des demandeurs d'emploi, sont plus affectés par cette situation (**+12,3%** de progression annuelle).

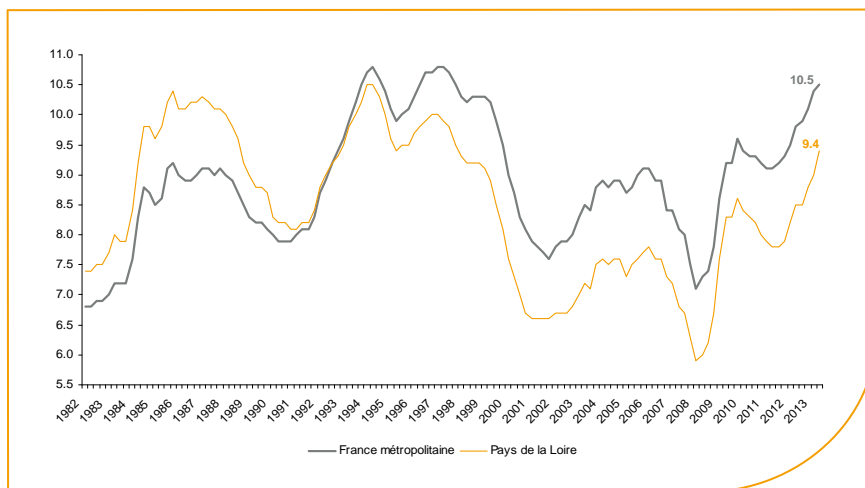
274 097 demandeurs d'emploi (catégories A, B et C) en données CVS sont comptabilisés à fin novembre sur la région des Pays de la Loire, soit **7,8%** de plus qu'en novembre 2012.

Au cours des douze derniers mois, Pôle emploi a recueilli **152 444** offres d'emploi soit une baisse de **12,1%** en évolution annuelle.

A compter de janvier 2013, les statistiques de demandeurs d'emploi par âge sont établies selon l'âge en fin de mois, et non plus l'âge au 31 décembre. Cette modification, sans impact sur le nombre total de demandeurs d'emploi, modifie les séries par tranche d'âge.

Le taux de chômage

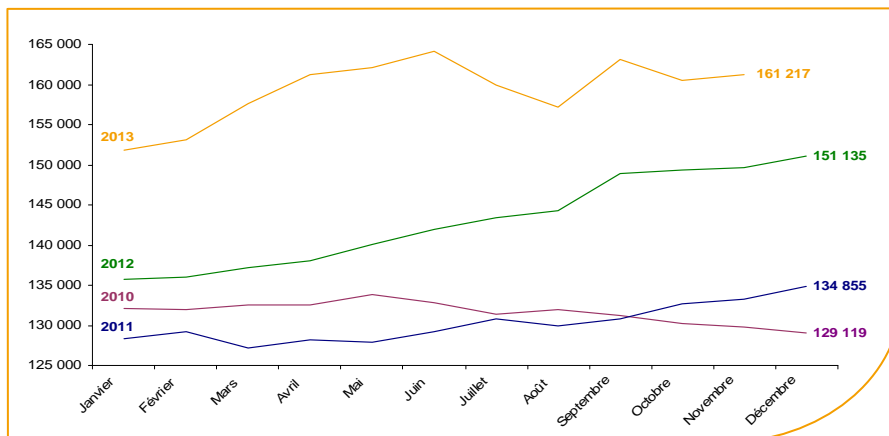
Au deuxième trimestre 2013, avec **9,4%** de la population active, le taux de chômage de la région des Pays de la Loire affiche une valeur inférieure à celle enregistrée au niveau national (**10,5%**). En un an, le taux de chômage a augmenté de **0,9 point** au niveau régional et **0,7 point** au niveau national.



Source : INSEE

Evolution de la demande d'emploi fin de mois de catégorie A (CVS)

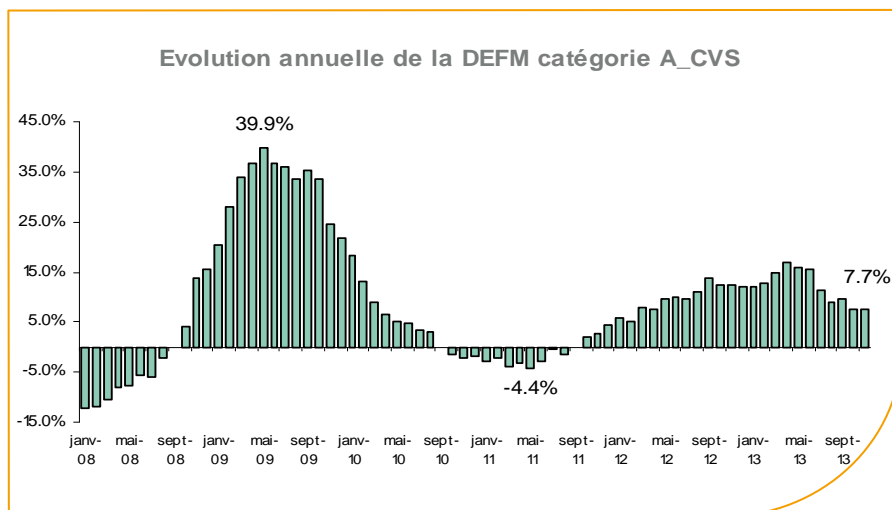
En novembre 2013, sur la région des Pays de la Loire, la demande d'emploi de catégorie A se chiffre à **161 217** personnes. Elle progresse de **0,5%** par rapport à octobre 2013.



Source : Direccte et Pôle Emploi

La demande d'emploi en fin de mois catégorie A (CVS)

Fin novembre 2013, le nombre de demandeurs d'emploi de catégorie A affiche une hausse de **7,7%** en évolution annuelle.

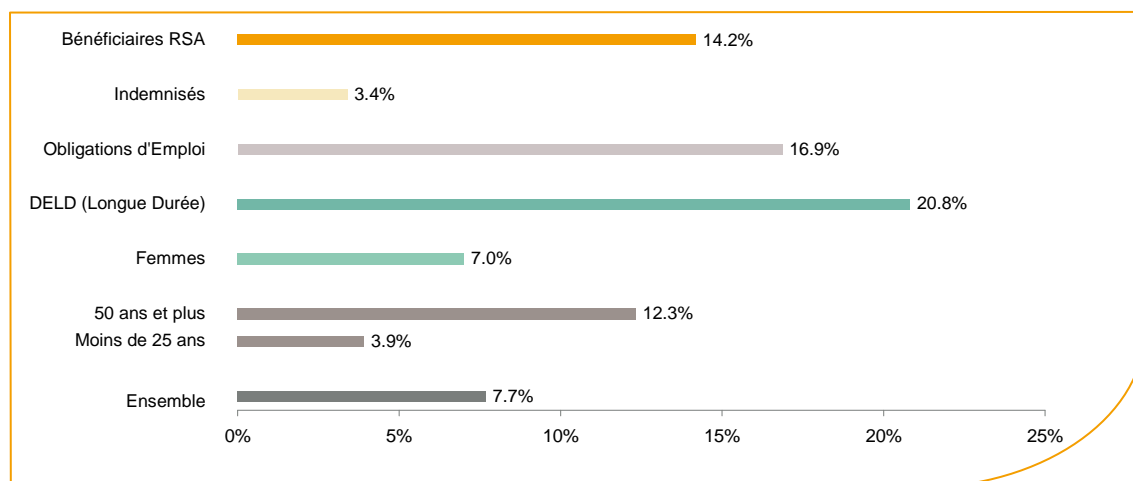


Source : Direccte et Pôle Emploi

La demande d'emploi de catégorie A affiche une progression en novembre 2013 en Pays de la Loire, en données CVS, de **0.5%**. Ainsi à fin novembre **161 217** personnes sont inscrites à Pôle emploi en catégorie A (soit **746** personnes en plus).

En ajoutant à la catégorie A, les demandeurs d'emploi recensés en catégorie B et ceux en catégorie C, le nombre de demandeurs d'emploi se chiffre sur la région des Pays de la Loire à **274 097** en données CVS, soit une progression de **+7,8%** par rapport à novembre 2012.

Evolution de la DEFM de catégorie A par population



Source : Pôle Emploi Persee

Même si l'évolution moyenne de la demande d'emploi de catégorie A s'établit à **+7,7%** en novembre 2013, certaines catégories de population apparaissent plus fragilisées. C'est le cas des demandeurs d'emploi de 50 ans et plus, des demandeurs en obligations d'emploi et des demandeurs de longue durée. En un an, leurs volumes ont respectivement progressé de **12,3%**, **16,9%** et **20,8%**. Les bénéficiaires du RSA affichent également une hausse de **+14,2%**.

Les 15 métiers les plus recherchés par les demandeurs d'emploi

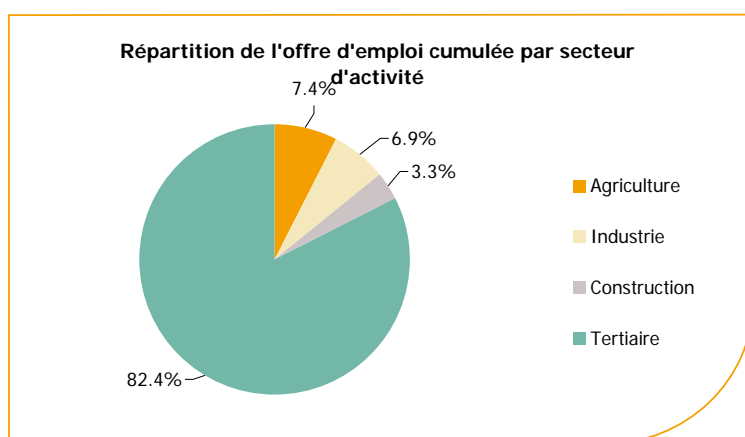
DEFM catégorie A	novembre 2013	Poids (métier / total des métiers)	Evolution annuelle
K2204 Nettoyage de locaux	5 745	3.4%	10.0%
K1303 Assistance auprès d'enfants	5 669	3.4%	9.1%
K1304 Services domestiques	4 508	2.7%	7.0%
D1214 Vente en habillement et accessoires de la personne	4 271	2.5%	9.3%
N1103 Magasinage et préparation de commandes	4 156	2.5%	7.8%
H3302 Opérations manuelles d'assemblage, tri ou emballage	3 890	2.3%	0.0%
M1607 Secrétariat	3 375	2.0%	-1.6%
N1105 Manutention manuelle de charges	3 016	1.8%	4.0%
A1203 Entretien des espaces verts	2 985	1.8%	8.9%
D1507 Mise en rayon libre-service	2 828	1.7%	10.3%
G1602 Personnel de cuisine	2 759	1.6%	15.2%
J1301 Personnel polyvalent des services hospitaliers	2 740	1.6%	3.7%
N4105 Conduite et livraison par tournées sur courte distance	2 498	1.5%	7.0%
G1803 Service en restauration	2 437	1.4%	12.4%
F1606 Peinture en bâtiment	2 267	1.3%	9.8%

Source : Pôle Emploi Persee

A fin novembre 2013, les métiers les plus recherchés par les demandeurs d'emploi se trouvent dans le secteur « Services à la personne et à la collectivité » avec les métiers « Nettoyage de locaux » (5 745 demandeurs, +10%), « Assistance auprès d'enfants » (5 669 demandeurs, +9,1%) et « Services domestiques » (4 508 demandeurs, +7%). Ils se trouvent aussi dans le secteur « Transport et logistique » avec les métiers « Magasinage et préparation de commandes » (4 156 demandeurs, +7,8%) et « Manutention manuelle de charges » (3 016 demandeurs, +4%) ainsi que dans le secteur « Commerce, vente et grande distribution » pour les métiers « Vente en habillement et accessoires de la personne » (4 271 demandeurs, +9,3%) et « Mise en rayon libre-service » (2 828 demandeurs, +10,3%).

Les offres d'emploi enregistrées (OEE) par secteur d'activité et par contrat de travail

REPARTITION DE L'OFFRE D'EMPLOI PAR SECTEUR D'ACTIVITE



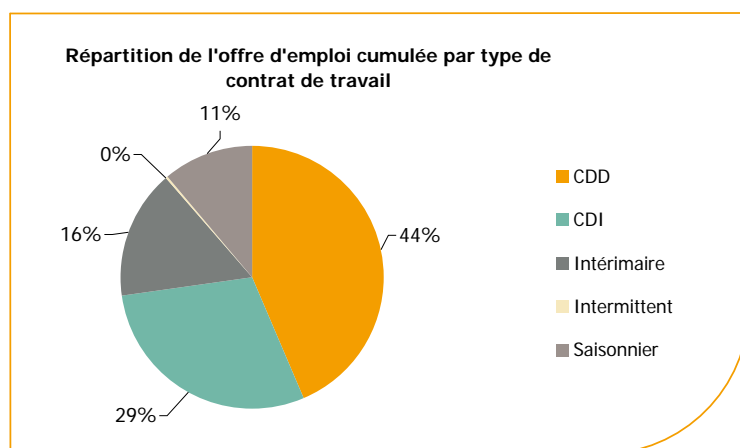
Secteurs	Cumul 12 mois	Evol. Annuelle Cumulée
Agriculture	11 312	-18.3%
Industrie	10 491	-23.0%
Construction	4 970	-24.9%
Tertiaire	125 671	-9.8%
TOTAL	152 444	-12.1%

Source : Pôle Emploi Persee

Sur un an, de décembre 2012 à novembre 2013, Pôle emploi a recueilli 152 444 offres d'emploi sur la région des Pays de la Loire, soit 12,1% de moins qu'au cours des douze mois précédents. Plus de 82% de ces offres sont issues du tertiaire (125 671 offres), 6,9% viennent de l'industrie, 7,4% de l'agriculture et 3,3% de la construction.

A noter : les offres d'emploi intérimaire sont concentrées dans le tertiaire.

REPARTITION DE L'OFFRE D'EMPLOI PAR TYPE DE CONTRAT DE TRAVAIL



Contrats	Cumul 12 mois	Evol. Annuelle Cumulée
CDD	66 664	-16.6%
CDI	44 371	-10.7%
Intérimaire	24 145	-7.2%
Intermittent	423	-52.5%
Saisonnier	16 841	-0.6%
TOTAL	152 444	-12.1%

Source : Pôle Emploi Persee

Au regard des types de contrat de travail, les offres d'emploi de type contrat à durée déterminée affichent une baisse importante avec une évolution annuelle de **-16,6%**. Les offres d'emploi intérimaire enregistrent une baisse de **-7,2%**, les offres d'emploi saisonnier (**-0,6%**) et les offres d'emploi de type contrat à durée indéterminée (**-10,7%**). Les offres d'emploi de type contrat à durée déterminée représentent la plus importante part des offres avec **44%**.

Les 15 métiers les plus recherchés par les employeurs

Offres d'Emploi Enregistrées	De décembre 2012 à novembre 2013	Poids (métier / total des métiers)	Evolution annuelle cumulée
A1402 Aide agricole de production légumière ou végétale	6 203	4.1%	3.6%
K1303 Assistance auprès d'enfants	5 448	3.6%	46.0%
A1401 Aide agricole de production fruitière ou viticole	4 780	3.1%	-28.3%
K2204 Nettoyage de locaux	4 608	3.0%	-21.4%
G1803 Service en restauration	4 145	2.7%	-25.0%
G1602 Personnel de cuisine	4 047	2.7%	-15.2%
N1103 Magasinage et préparation de commandes	3 321	2.2%	-13.4%
K2107 Enseignement général du second degré	2 702	1.8%	18.7%
K1304 Services domestiques	2 645	1.7%	-13.4%
N4101 Conduite de transport de marchandises sur longue distance	2 315	1.5%	-5.9%
H2102 Conduite d'équipement de production alimentaire	2 213	1.5%	-13.1%
D1408 Téléconseil et télévente	2 091	1.4%	-25.0%
G1203 Animation de loisirs auprès d'enfants ou d'adolescents	1 913	1.3%	-3.7%
J1501 Soins d'hygiène, de confort du patient	1 886	1.2%	-1.2%
G1603 Personnel polyvalent en restauration	1 882	1.2%	-25.4%

Source : Pôle Emploi Persee

En cumul sur douze mois, les métiers les plus recherchés par les employeurs se trouvent en grande majorité dans ces trois secteurs :

- « Services à la personne et à la collectivité » avec les métiers « Assistance auprès d'enfants » (**5 448** offres), « Nettoyage de locaux » (**4 608** offres) et « Enseignement général du second degré » (**2 702** offres) ;
- « Hôtellerie-restauration, tourisme, loisirs et animation » avec les métiers « Service en restauration » (**4 145** offres), « Personnel de cuisine » (**4 047** offres) et « Animation de loisirs auprès d'enfants ou d'adolescents » (**1 913** offres) ;
- « Agriculture et pêche, espaces naturels et espaces verts, soins aux animaux » avec les métiers « Aide agricole de production légumière ou végétale » (**6 203** offres) et « Aide agricole de production fruitière et viticole » (**4 780** offres).

Directeur de publication :
Gwenaél PROUTEAU
Directeur de la rédaction :
Josette BARREAU
Conception et réalisation :
Service Statistiques, Etudes et
Evaluation – Catherine MOULIN,
Brigitte VIGOUROUX.

www.observatoire-emploi-paysdelaloire.fr

Le service Statistiques, Etudes et Evaluation est à votre disposition pour tout complément d'information