



Le Marché du Travail : Synthèse

Bassin de CHATEAUBRIANT

Document semestriel

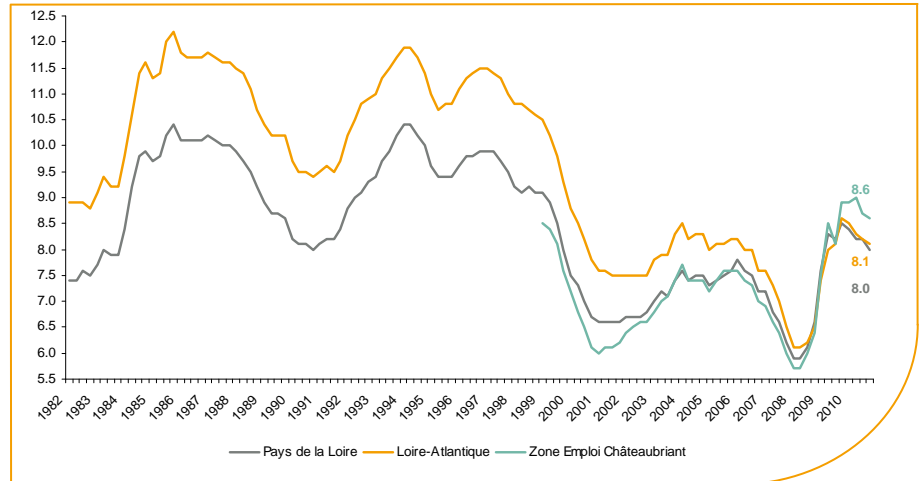
Situation au 30/06/2011



Libre de diffusion sous réserve de mention de la source « Pôle emploi Pays de la Loire »

Le taux de chômage

Au quatrième trimestre 2010, avec **8,6%** de la population active, le taux de chômage de la zone d'emploi de Châteaubriant affiche une valeur supérieure à celle enregistrée au niveau départemental (**8,1%**) et régional (**8%**). En un an, le taux de chômage a baissé de **0,3 point**, soit une baisse inférieure au département et à la région (**-0,5 point**).



Source : INSEE

Faits marquants :

L'évolution annuelle du nombre de demandeurs d'emploi de catégorie A est de **-8,9%** à fin juin 2011.

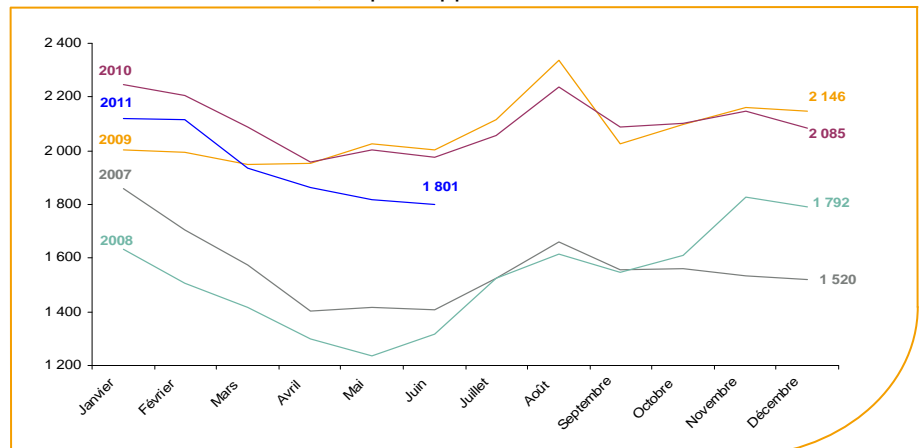
Les demandeurs d'emploi de 50 ans et plus, qui représentent près de **21%** des demandeurs d'emploi, sont plus affectés (**+4,1%** de progression annuelle).

3 500 demandeurs d'emploi (catégories A, B et C) sont comptabilisés à fin juin sur le bassin de Châteaubriant, soit **4,3%** du département.

Au cours des douze derniers mois, Pôle emploi a recueilli **1 800** offres d'emploi soit une hausse de **23,3%** en évolution annuelle.

Evolution de la demande d'emploi fin de mois de catégorie A (DEFM)

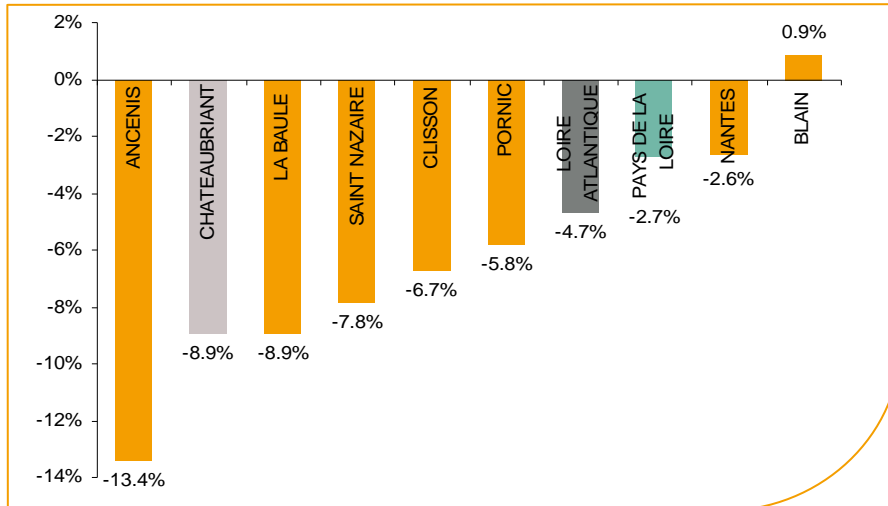
En juin 2011, sur le bassin de Châteaubriant, la demande d'emploi de catégorie A se chiffre à **1 801** personnes. Elle est en diminution de **-0,9%** par rapport à mai 2011.



Source : Pôle Emploi Persee

La demande d'emploi en fin de mois (DEFM)

Fin juin 2011, le nombre de demandeurs d'emploi de catégorie A s'établit à **1 800** personnes, soit une baisse annuelle de **-8,9%** comparativement à juin 2010. Cette évolution est beaucoup plus favorable que celle affichée par le département de la Loire-Atlantique (**-4,7%**) et que celle affichée par la région Pays de la Loire (**-2,7%**).

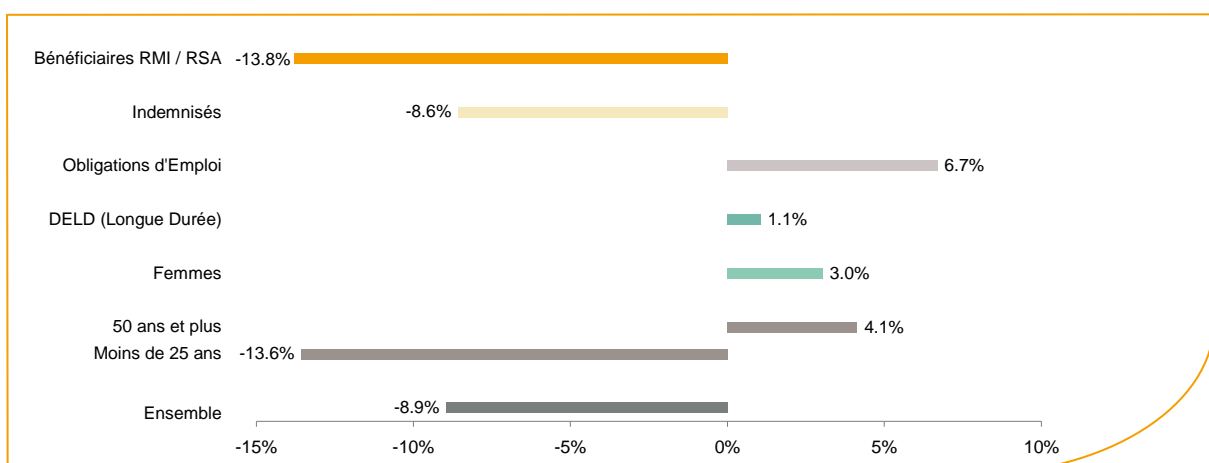


Source : Pôle Emploi Persee

Le bassin d'emploi de Châteaubriant affiche un taux d'évolution de la demande d'emploi plutôt favorable dans le département après le bassin d'Ancenis.

En ajoutant à la catégorie A, les demandeurs d'emploi recensés en catégorie B (**550**) et ceux en catégorie C (**1 100**), le nombre de demandeurs d'emploi se chiffre sur le territoire du bassin d'emploi de Châteaubriant à **3 500**, soit une baisse de près de **40** personnes par rapport à juin 2010 (**-1,1%**).

Evolution de la DEFM de catégorie A par population



Source : Pôle Emploi Persee

Même si l'évolution moyenne de la demande d'emploi de catégorie A s'établit à **-8,9%** en juin 2011, certaines catégories de population apparaissent fragilisées. C'est le cas des demandeurs d'emploi de 50 ans et plus. En un an, ce volume de demandeurs d'emploi a progressé de **4,1%**, passant de **360** à **380** personnes. Les demandeurs d'emploi de 50 ans et plus représentent désormais près de **21%** de la population. A contrario, le volume des demandeurs d'emploi de moins de 25 ans diminue de **-13,6%**.

Les 15 métiers les plus recherchés par les demandeurs d'emploi

DEFM catégorie A	juin 2011	Poids (métier / total des métiers)	Evolution annuelle
K1303 Assistance auprès d'enfants	82	4.6%	12.3%
K2204 Nettoyage de locaux	66	3.7%	-17.5%
K1304 Services domestiques	56	3.1%	-13.8%
J1301 Personnel polyvalent des services hospitaliers	50	2.8%	16.3%
H3302 Opérations manuelles d'assemblage, tri ou emballage	47	2.6%	-17.5%
D1214 Vente en habillement et accessoires de la personne	42	2.3%	2.4%
D1507 Mise en rayon libre-service	36	2.0%	5.9%
N1103 Magasinage et préparation de commandes	34	1.9%	3.0%
A1203 Entretien des espaces verts	33	1.8%	13.8%
D1505 Personnel de caisse	33	1.8%	0.0%
F1703 Maçonnerie	32	1.8%	-46.7%
M1607 Secrétariat	31	1.7%	-18.4%
M1602 Opérations administratives	31	1.7%	19.2%
N4101 Conduite de transport de marchandises sur longue distance	30	1.7%	-18.9%
N4105 Conduite et livraison par tournées sur courte distance	29	1.6%	-17.1%

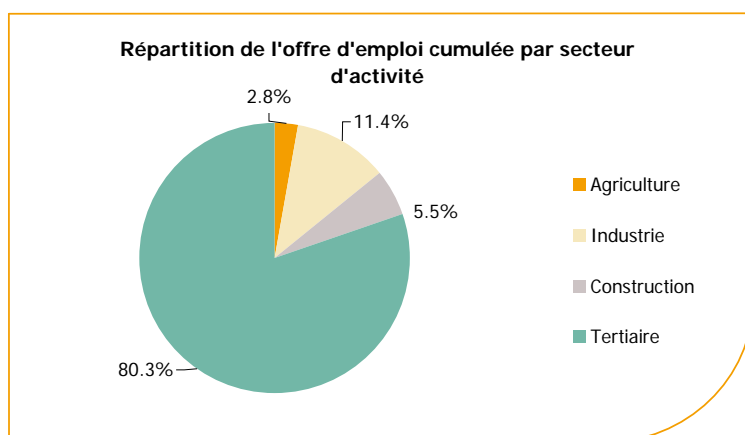
Source : Pôle Emploi SIAD2

A fin juin 2011, globalement, les métiers les plus recherchés par les demandeurs d'emploi se trouvent dans le secteur « Services à la personne et à la collectivité » avec les métiers « Assistance auprès d'enfants » (82 demandeurs), « Nettoyage de locaux » (66 demandeurs) et « Services domestiques » (56 demandeurs). Viennent ensuite ceux du secteur « Commerce, vente et grande distribution » avec les métiers « Vente en habillement et accessoires à la personne » (42 demandeurs) et « Mise en rayon libre-service » (36 demandeurs). Le secteur « Transport et logistique » arrive en troisième position avec les métiers « Magasinage et préparation de commandes » (34 demandeurs) et « Conduite de transport de marchandises sur longue distance » (30 demandeurs).

La plus forte progression annuelle est enregistrée du côté du secteur « Support à l'entreprise » avec le métier : « Opérations administratives » (+19,2%).

Les offres d'emploi enregistrées (OEE) par secteur d'activité et par contrat de travail

REPARTITION DE L'OFFRE D'EMPLOI PAR SECTEUR D'ACTIVITE



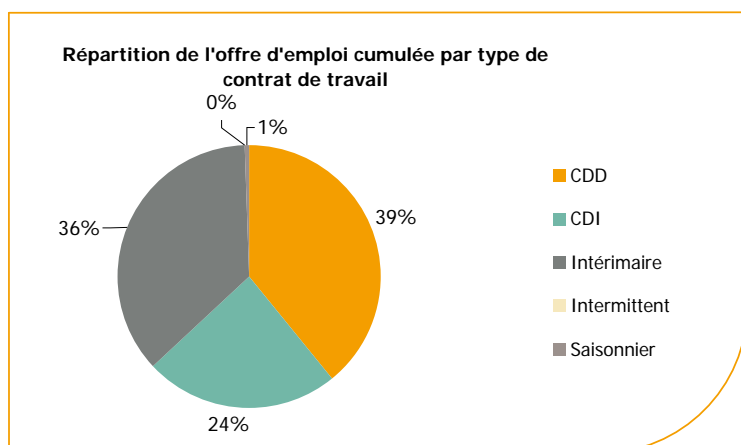
Secteurs	Cumul 12 mois	Evol. Annuelle Cumulée
Agriculture	50	13.6%
Industrie	203	31.0%
Construction	97	-10.2%
Tertiaire	1 426	25.9%
TOTAL	1 776	23.3%

Source : Pôle Emploi Persee

Sur un an, de juillet 2010 à juin 2011, Pôle emploi a recueilli **1 800** offres d'emploi sur le territoire du bassin de Châteaubriant, soit **23,3%** de plus qu'au cours des douze mois précédents. Plus des **80%** de ces offres sont issues du tertiaire (**1 400** offres) et **11,4%** viennent de l'industrie en nette progression (+31%). La construction représente **5,5%** des offres et l'agriculture **2,8%**.

A noter : les offres d'emploi intérimaires sont concentrées dans le tertiaire.

REPARTITION DE L'OFFRE D'EMPLOI PAR TYPE DE CONTRAT DE TRAVAIL



Contrats	Cumul 12 mois	Evol. Annuelle Cumulée
CDD	698	-2.4%
CDI	421	14.1%
Intérimaire	645	82.7%
Intermittent	0	
Saisonnier	12	300.0%
TOTAL	1 776	23.3%

Source : Pôle Emploi Persee

Au regard des types de contrat de travail, la hausse est très prononcée du côté des offres d'emploi intérim avec **+82,7%**. Une légère hausse concerne les offres à contrat à durée indéterminée (**+14,1%**) alors que les offres à contrat à durée déterminée diminuent de **-2,4%**. Cette typologie d'offres représente la plus importante part des offres avec **39%**.

Les 15 métiers les plus recherchés par les employeurs

Offres d'Emploi Enregistrées	De juillet 2010 à juin 2011	Poids (métier / total des métiers)	Evolution annuelle cumulée
N1103 Magasinage et préparation de commandes	74	4.2%	146.7%
K2204 Nettoyage de locaux	65	3.7%	-15.6%
K1303 Assistance auprès d'enfants	49	2.8%	-14.0%
G1203 Animation de loisirs auprès d'enfants ou d'adolescents	49	2.8%	63.3%
H2102 Conduite d'équipement de production alimentaire	43	2.4%	30.3%
N4101 Conduite de transport de marchandises sur longue distance	43	2.4%	48.3%
D1214 Vente en habillement et accessoires de la personne	43	2.4%	34.4%
F1703 Maçonnerie	42	2.4%	200.0%
D1106 Vente en alimentation	41	2.3%	41.4%
J1501 Soins d'hygiène, de confort du patient	40	2.3%	42.9%
D1401 Assistanat commercial	38	2.1%	81.0%
H2913 Soudage manuel	37	2.1%	184.6%
F1610 Pose et restauration de couvertures	36	2.0%	-14.3%
H2901 Ajustement et montage de fabrication	31	1.7%	675.0%
M1203 Comptabilité	30	1.7%	25.0%

Source : Pôle Emploi Persee

En cumul sur douze mois, les métiers les plus recherchés par les employeurs se trouvent en grande majorité dans le secteur « Services à la personne et à la collectivité » avec les métiers « Nettoyage de locaux » (65 offres) et « Assistance auprès d'enfants » (49 offres). Le secteur « Commerce, vente et grande distribution » est présent avec les métiers « Vente en habillement et accessoires de la personne » (43 offres) et « Vente en alimentation » (41 offres). Vient ensuite le secteur « Transport et logistique » avec les métiers « Magasinage et préparation de commandes » (74 offres) et « Conduite de transport de marchandises sur longue distance » (43 offres).

www.pole-emploi.fr

Le service Statistiques, Etudes et Evaluation est à votre disposition pour tout complément d'information
Contact : herve.bonnet@pole-emploi.fr

Directeur de publication :
Gwenaël PROUTEAU
Directeur de la rédaction :
Hervé BONNET
Conception et réalisation :
Service Statistiques, Etudes et
Evaluation – Catherine MOULIN,
Brigitte VIGOUROUX.