



MARCHE DU TRAVAIL : SYNTHÈSE MAYENNE SITUATION AU 31/07/2015

DOCUMENT MENSUEL - LIBRE DE DIFFUSION SOUS RESERVE DE MENTION DE LA SOURCE « POLE EMPLOI PAYS DE LA LOIRE »

LE TAUX DE CHOMAGE

Au premier trimestre 2015, avec **6,9%** de la population active, le taux de chômage du département de la Mayenne affiche une valeur inférieure à celle enregistrée au niveau régional (**9%**) et au niveau national (**10%**). En un an, le taux de chômage a augmenté de **0,3 point** sur le département, soit une situation plus favorable que celle de la région des Pays de la Loire (**+0,4 point**) mais moins favorable que celle de la France métropolitaine (**+0,2 point**).

L'ESSENTIEL

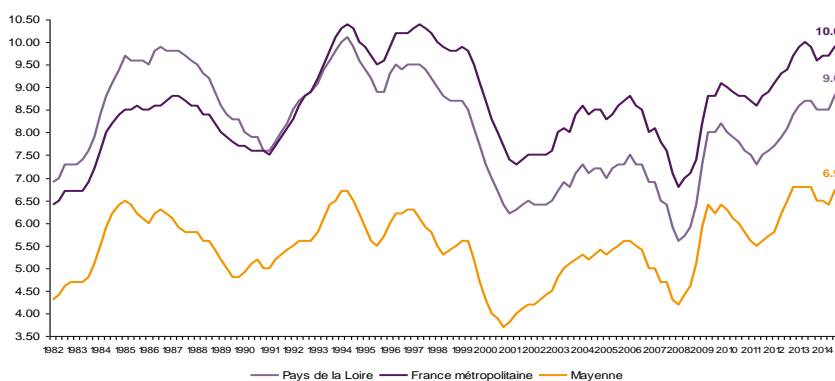
L'évolution annuelle du nombre de demandeurs d'emploi de catégorie A est de **+7,7%** à fin juillet 2015.

Les demandeurs d'emploi de longue durée, qui représentent **36,4%** des demandeurs d'emploi, sont plus affectés par cette situation (**+11,6%** de progression annuelle).

20 152 demandeurs d'emploi (catégories A, B et C) en données CVS sont comptabilisés à fin juillet sur le département de la Mayenne, soit **10,7%** de plus qu'en juillet 2014.

Au cours des douze derniers mois, Pôle emploi a recueilli **10 333** offres d'emploi soit une hausse de **9,2%** en évolution annuelle.

GRAPHIQUE 1

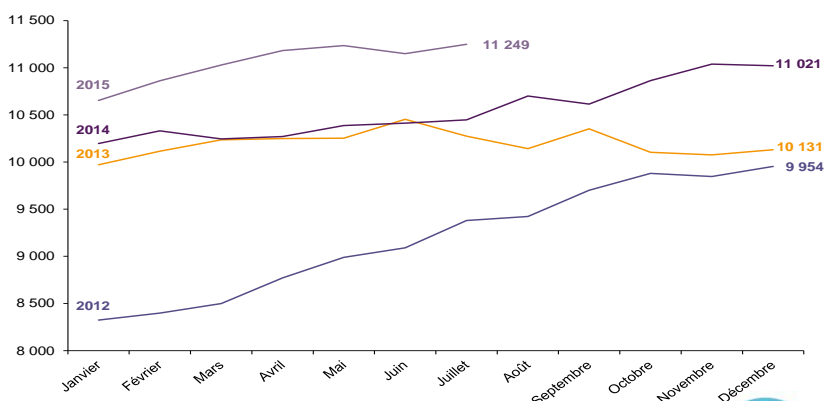


Source : INSEE

EVOLUTION DE LA DEFM CAT A (CVS)

En juillet 2015, sur le département de la Mayenne, la demande d'emploi de catégorie A se chiffre à **11 249** personnes. Elle est en hausse de **0,9%** par rapport à juin 2015.

GRAPHIQUE 2



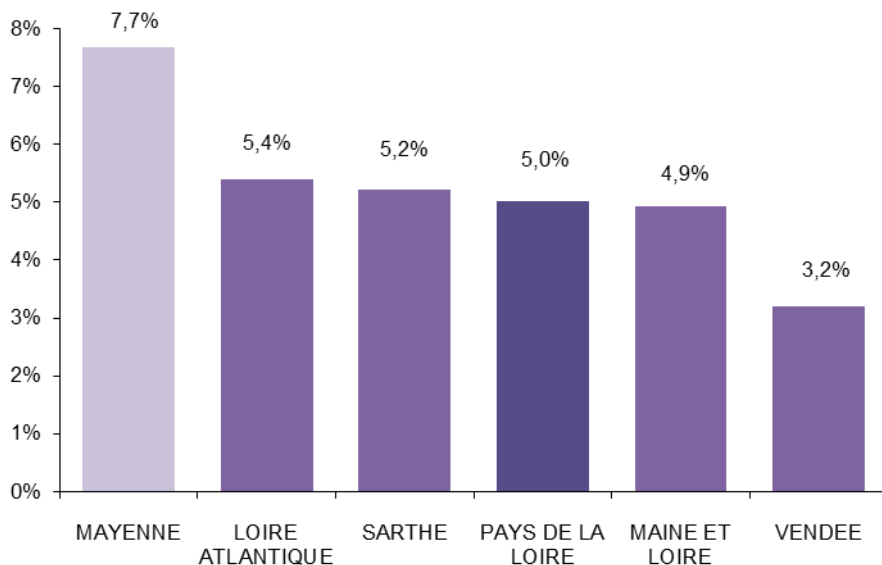
Source : Pôle Emploi



LA DEMANDE D'EMPLOI EN FIN DE MOIS (CATEGORIE A - CVS)

Fin juillet 2015, le nombre de demandeurs d'emploi de catégorie A affiche une hausse **+7,7%** en évolution annuelle comparative à juillet 2014. Cette évolution est moins favorable que celle affichée par la région des Pays de la Loire (**+5%**).

GRAPHIQUE 3

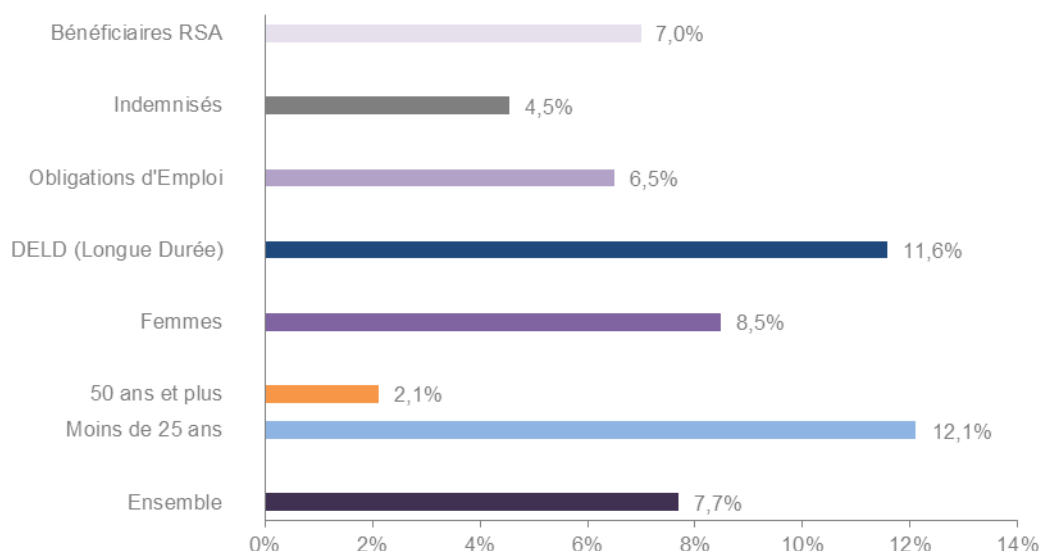


Source : Direccte et Pôle Emploi

En ajoutant à la catégorie A, les demandeurs d'emploi recensés en catégorie B et ceux en catégorie C, le nombre de demandeurs d'emploi se chiffre sur le département de la Mayenne à **20 152** en données CVS, soit une progression de **+10,7 %** par rapport à juillet 2014.

EVOLUTION DE LA DEFM PAR POPULATION (CATEGORIE A)

GRAPHIQUE 4



Source : Pôle Emploi Persee

Même si l'évolution moyenne de la demande d'emploi de catégorie A s'établit à **+7,7%** en juillet 2015, certaines catégories de population apparaissent plus fragilisées. C'est le cas des demandeurs d'emploi de moins de 25 ans et des demandeurs d'emploi de longue durée. En un an, leurs volumes ont respectivement progressé de **12,1%** et **11,6%**.

LES 15 METIERS LES PLUS RECHERCHES PAR LES DEMANDEURS D'EMPLOI

DEFM catégorie A	juillet 2015	Poids (métier / total des métiers)	Evolution annuelle
H3302 Opérations manuelles d'assemblage, tri ou emballage	827	7,5%	8,4%
K2204 Nettoyage de locaux	449	4,1%	4,4%
K1303 Assistance auprès d'enfants	392	3,5%	3,4%
K1304 Services domestiques	352	3,2%	8,0%
J1301 Personnel polyvalent des services hospitaliers	288	2,6%	-4,0%
N1103 Magasinage et préparation de commandes	266	2,4%	7,7%
A1203 Entretien des espaces verts	235	2,1%	4,9%
D1214 Vente en habillement et accessoires de la personne	234	2,1%	18,2%
M1607 Secrétariat	234	2,1%	17,0%
H2102 Conduite d'équipement de production alimentaire	224	2,0%	28,0%
D1507 Mise en rayon libre-service	213	1,9%	23,8%
N1105 Manutention manuelle de charges	169	1,5%	9,0%
D1505 Personnel de caisse	150	1,4%	19,0%
G1602 Personnel de cuisine	150	1,4%	2,0%
M1602 Opérations administratives	144	1,3%	-3,4%

Source : Pôle Emploi Persee

A fin juillet 2015, les métiers les plus recherchés par les demandeurs d'emploi se trouvent principalement dans ces trois secteurs :

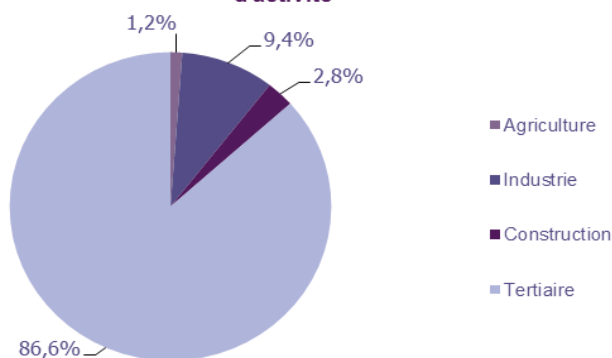
- « Services à la personne et à la collectivité » avec les métiers « Nettoyage de locaux » (449 demandeurs, +4,4%), « Assistance auprès d'enfants » (392 demandeurs, +3,4%) et « Services domestiques » (352 demandeurs, +8%) ;
- « Industrie » avec les métiers « Opérations manuelles d'assemblage, tri ou emballage » (827 demandeurs, +8,4%) et « Conduite d'équipement de production alimentaire » (224 demandeurs, +28%) ;
- « Commerce, vente et grande distribution » pour les métiers « Vente en habillement et accessoires de la personne » (234 demandeurs, +18,2%), « Mise en rayon libre-service » (213 demandeurs, +23,8%) et « Personnel de caisse » (150 demandeurs, +19%).

LES OFFRES D'EMPLOI ENREGISTREES (OEE) PAR SECTEUR D'ACTIVITE ET PAR CONTRAT DE TRAVAIL

REPARTITION DE L'OFFRE D'EMPLOI PAR SECTEUR D'ACTIVITE

GRAPHIQUE 5

Répartition de l'offre d'emploi cumulée par secteur d'activité



Secteurs	Cumul 12 mois	Evol. Annuelle Cumulée
Agriculture	121	-7,6%
Industrie	972	-15,7%
Construction	289	-5,2%
Tertiaire	8 951	13,7%
TOTAL	10 333	9,2%

Source : Pôle Emploi Persee

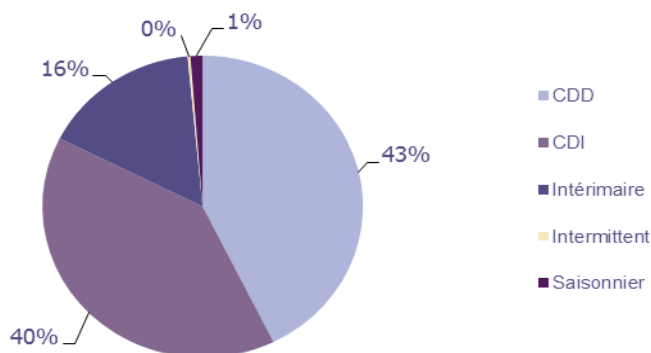
Sur un an, d'août 2014 à juillet 2015, Pôle emploi a recueilli **10 333** offres d'emploi sur le département de la Mayenne, soit **9,2%** de plus qu'au cours des douze mois précédents. Près de **87%** de ces offres sont issues du tertiaire (**8 951** offres) et sont en hausse de **+13,7%** en évolution annuelle cumulée. L'agriculture représente **1,2%** et la construction **2,8%**. Les offres dans l'industrie qui représentent **9,4%** sont en baisse de **-15,7%** en évolution annuelle cumulée.

A noter : les offres d'emploi intérimaire sont concentrées dans le tertiaire.

REPARTITION DE L'OFFRE D'EMPLOI PAR TYPE DE CONTRAT DE TRAVAIL

GRAPHIQUE 6

Répartition de l'offre d'emploi cumulée par type de contrat de travail



Contrats	Cumul 12 mois	Evol. Annuelle Cumulée
CDD	4 413	-5,3%
CDI	4 108	24,1%
Intérimaire	1 657	18,4%
Intermittent	29	141,7%
Saisonnier	126	50,0%
TOTAL	10 333	9,2%

Source : Pôle Emploi Persee

Au regard des types de contrat de travail et de leur poids, la hausse est plus prononcée du côté des offres d'emploi de type contrat à durée indéterminée (+24,1%). Les offres d'emploi intérimaire sont également en hausse (+18,4%). A contrario, les offres d'emploi de type contrat à durée déterminée sont en baisse de -5,3% et représentent la plus importante part des offres avec 43%.

LES 15 METIERS LES PLUS RECHERCHES PAR LES EMPLOYEURS

Offres d'Emploi Enregistrées	De août 2014 à juillet 2015	Poids (métier / total des métiers)	Evolution annuelle cumulée
D1301 Management de magasin de détail	596	5,8%	92,9%
D1408 Téléconseil et télévente	410	4,0%	203,7%
N4101 Conduite de transport de marchandises sur longue distance	389	3,8%	21,2%
K2204 Nettoyage de locaux	250	2,4%	-0,4%
D1504 Direction de magasin de grande distribution	232	2,2%	404,3%
G1602 Personnel de cuisine	207	2,0%	8,4%
K1304 Services domestiques	195	1,9%	1,6%
D1402 Relation commerciale grands comptes et entreprises	193	1,9%	94,9%
D1507 Mise en rayon libre-service	190	1,8%	9,2%
I1604 Mécanique automobile	180	1,7%	50,0%
A1203 Entretien des espaces verts	175	1,7%	68,3%
D1401 Assistanat commercial	169	1,6%	5,0%
G1803 Service en restauration	156	1,5%	1,3%
D1214 Vente en habillement et accessoires de la personne	149	1,4%	19,2%
H2903 Conduite d'équipement d'usinage	143	1,4%	33,6%

Source : Pôle Emploi Persee

En cumul sur douze mois, les métiers les plus recherchés par les employeurs se trouvent en grande majorité dans ces trois secteurs :

- « Commerce, vente et grande distribution » avec les métiers « Management de magasin de détail » (596 offres), « Téléconseil et télévente » (410 offres) et « Direction de magasin de grande distribution » (232 offres) ;
- « Services à la personne et à la collectivité » avec les métiers « Nettoyage de locaux » (250 offres) et « Services domestiques » (195 offres) ;
- « Transport et logistique » avec le métier « Conduite de transport de marchandises sur longue distance » (389 offres).

Statistiques et Indicateurs

Directeur de la publication ad-intérim : Alain MAUNY

Directeur de la rédaction : Josette BARREAUD

Conception et réalisation : Service SEE – Brigitte VIGOUROUX

Catherine MOULIN - DORNIC

Contact : statsPDL@pole-emploi.fr