



# Le Marché du Travail : Synthèse

## LOIRE-ATLANTIQUE

Document Mensuel

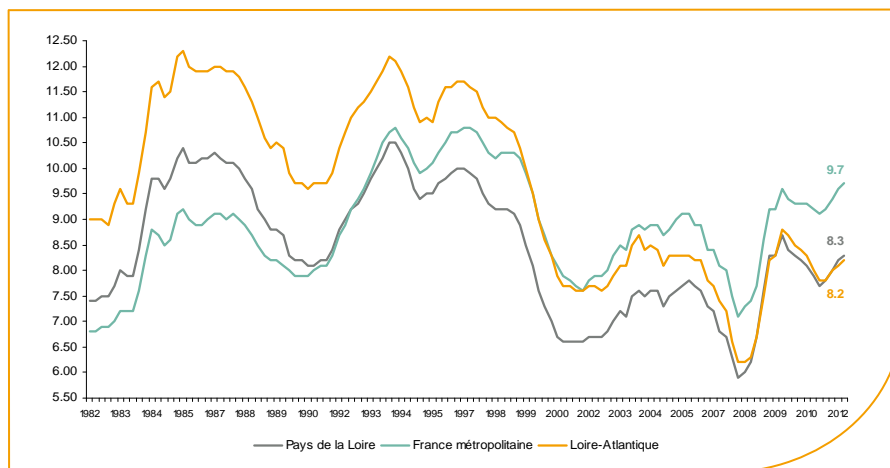
Situation au 30/11/2012



Libre de diffusion sous réserve de mention de la source « Pôle emploi Pays de la Loire »

### Le taux de chômage

Au deuxième trimestre 2012, avec **8,2%** de la population active, le taux de chômage du département de la Loire-Atlantique affiche une valeur inférieure à celle enregistrée au niveau régional (**8,3%**) et au niveau national (**9,7%**). En un an, le taux de chômage a augmenté de **0,4 point** sur le département, soit une situation plus favorable que celle de la région des Pays de la Loire et de la France métropolitaine (**+0,6 point**).



Source : INSEE

### Faits marquants :

L'évolution annuelle du nombre de demandeurs d'emploi de catégorie A est de **+10,3%** en novembre 2012.

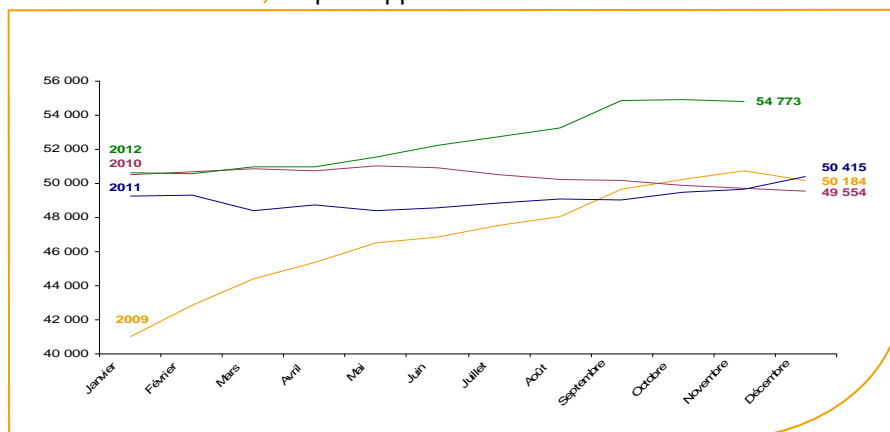
Les demandeurs d'emploi de 50 ans et plus qui représentent **18,6%** des demandeurs d'emploi, sont plus affectés par cette situation (**+19,1%** de progression annuelle).

**93 407** demandeurs d'emploi catégories (A, B et C) en données CVS sont comptabilisés à fin novembre sur le département de la Loire-Atlantique, soit **8,1%** de plus qu'en novembre 2011.

Au cours des douze derniers mois, Pôle emploi a recueilli **75 807** offres d'emploi sur le département soit une baisse de **10,4%** en évolution annuelle.

### Evolution de la demande d'emploi fin de mois de catégorie A (CVS)

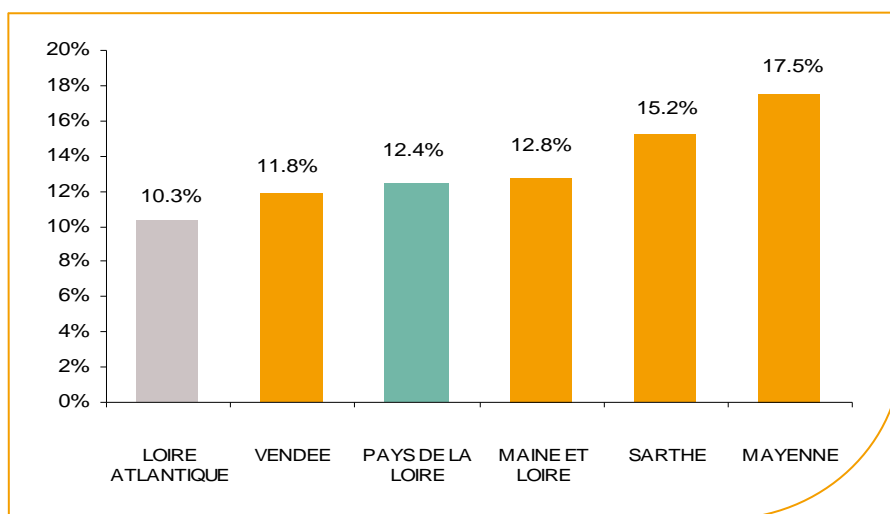
En novembre 2012, sur le département de la Loire-Atlantique, la demande d'emploi de catégorie A se chiffre à **54 773** personnes. Elle est en baisse de **0,3%** par rapport à octobre 2012.



Source : Direccte et Pôle Emploi

## La demande d'emploi en fin de mois (CVS)

Fin novembre 2012, le nombre de demandeurs d'emploi de catégorie A en Loire-Atlantique affiche une hausse de **+10,3%** comparativement à novembre 2011. Cette évolution est plus favorable que celle affichée par la région des Pays de la Loire (**+12,4%**).

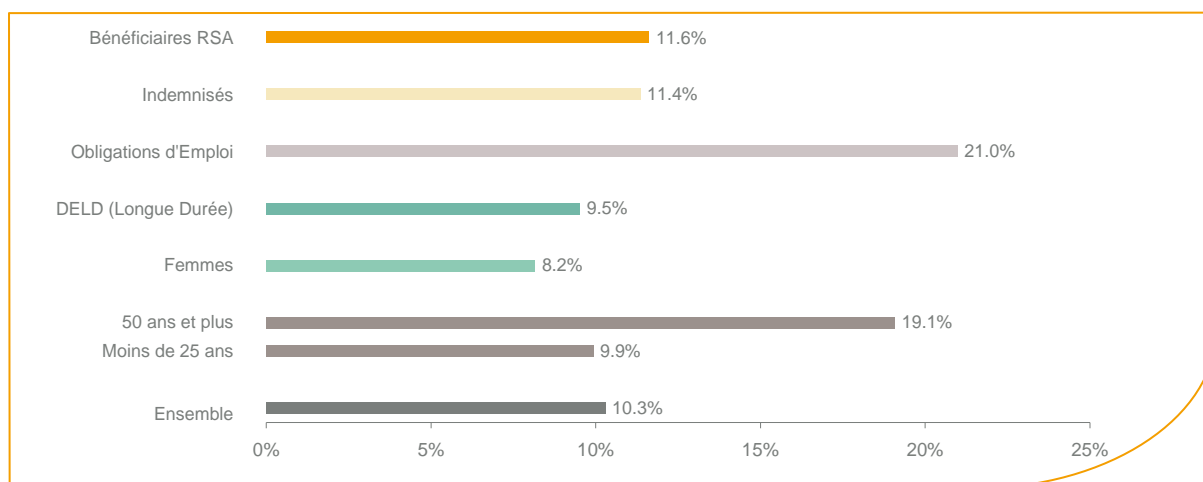


Source : Direccte et Pôle Emploi

Le département de la Loire-Atlantique affiche le taux d'évolution de la demande d'emploi le plus bas de la région des Pays de la Loire.

En ajoutant à la catégorie A, les demandeurs d'emploi recensés en catégorie B et ceux en catégorie C, le nombre de demandeurs d'emploi se chiffre sur le département de la Loire-Atlantique à **93 407** en données CVS, soit une progression de **+8,1%** par rapport à novembre 2011.

## Evolution de la DEFM de catégorie A par population



Source : Pôle Emploi Persee

Même si l'évolution moyenne de la demande d'emploi de catégorie A est de **+10,3%** en novembre 2012, certaines catégories de population apparaissent plus fragilisées. C'est le cas des demandeurs en obligations d'emploi et des demandeurs d'emploi de 50 ans et plus. En un an, leurs volumes ont respectivement progressé de **21%** et de **19,1%**. Tous les publics sont touchés, y compris les moins de 25 ans qui affichent une hausse de **+9,9%**.

## Les 15 métiers les plus recherchés par les demandeurs d'emploi

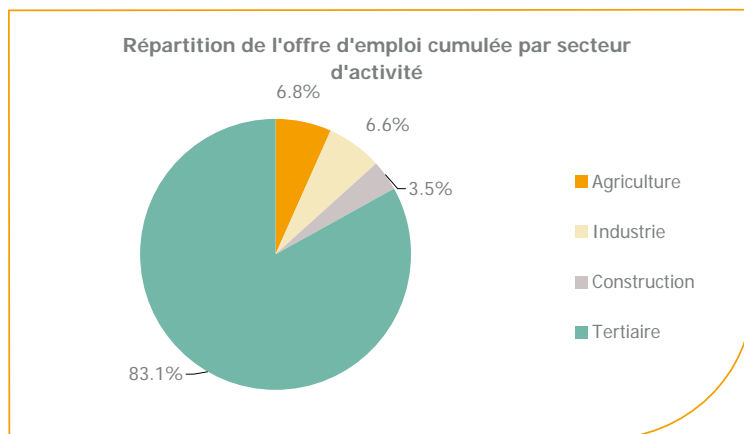
DEFM catégorie A	novembre 2012	Poids (métier / total des métiers)	Evol. annuelle
K1303 Assistance auprès d'enfants	1 857	3.3%	3.5%
K2204 Nettoyage de locaux	1 773	3.1%	9.9%
D1214 Vente en habillement et accessoires de la personne	1 433	2.5%	5.4%
N1103 Magasinage et préparation de commandes	1 271	2.2%	22.8%
M1607 Secrétariat	1 209	2.1%	2.1%
K1304 Services domestiques	1 185	2.1%	-4.3%
N1105 Manutention manuelle de charges	989	1.7%	9.3%
J1301 Personnel polyvalent des services hospitaliers	976	1.7%	12.2%
N4105 Conduite et livraison par tournées sur courte distance	884	1.5%	10.0%
G1602 Personnel de cuisine	856	1.5%	17.4%
D1401 Assistanat commercial	850	1.5%	7.9%
F1606 Peinture en bâtiment	802	1.4%	1.9%
M1602 Opérations administratives	786	1.4%	2.7%
A1203 Entretien des espaces verts	782	1.4%	13.2%
G1803 Service en restauration	760	1.3%	12.3%

Source : Pôle Emploi Persee

A fin novembre 2012, les métiers les plus recherchés par les demandeurs d'emploi se trouvent dans le secteur « Services à la personne et à la collectivité » avec les métiers « Assistance auprès d'enfants » (1 857 demandeurs, +3,5%), « Nettoyage de locaux » (1 773 demandeurs, +9,9%) et « Services domestiques » (1 185 demandeurs, -4,3%). Ils se trouvent aussi dans le secteur « Transport et logistique » pour les métiers « Magasinage et préparation de commandes » (1 271 demandeurs, +22,8%) et « Manutention manuelle de charges » (989 demandeurs, +9,3%). Viennent ensuite les métiers du secteur « Commerce, vente et grande distribution » pour les métiers « Vente en habillement et accessoires de la personne » (1 433 demandeurs, +5,4%) et « Assistanat commercial » (850 demandeurs, +7,9%).

## Les offres d'emploi enregistrées (OEE) par secteur d'activité et par contrat de travail

### REPARTITION DE L'OFFRE D'EMPLOI PAR SECTEUR D'ACTIVITE



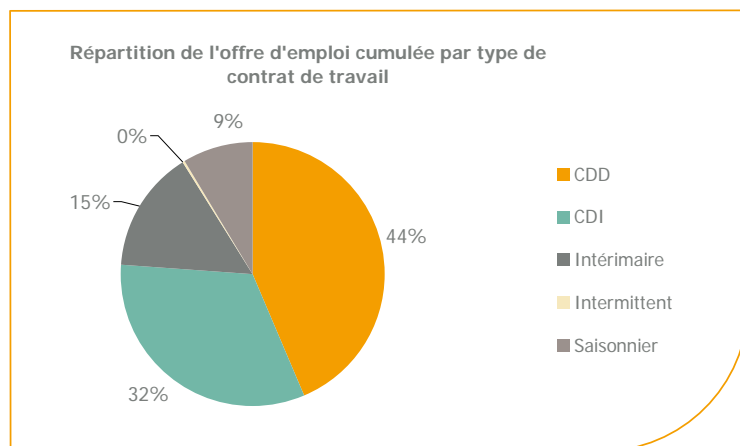
Secteurs	Cumul 12 mois	Evol. Annuelle Cumulée
Agriculture	5 151	-3.9%
Industrie	5 017	-17.2%
Construction	2 631	-20.8%
Tertiaire	63 008	-9.8%
<b>TOTAL</b>	<b>75 807</b>	<b>-10.4%</b>

Source : Pôle Emploi Persee

Sur un an, de décembre 2011 à novembre 2012, Pôle emploi a recueilli **75 807** offres d'emploi sur le département de la Loire-Atlantique soit **10,4%** de moins qu'au cours des douze mois précédents. **83,1%** de ces offres sont issues du tertiaire (**63 008** offres) et **6,8%** viennent de l'agriculture. La construction représente **3,5%** des offres et l'industrie **6,6%**.

A noter : les offres d'emploi intérimaire sont concentrées dans le tertiaire.

## REPARTITION DE L'OFFRE D'EMPLOI PAR TYPE DE CONTRAT DE TRAVAIL



Contrats	Cumul 12 mois	Evol. Annuelle Cumulée
CDD	33 144	-9.7%
CDI	24 535	-14.6%
Intérimaire	11 385	-8.2%
Intermittent	182	4.6%
Saisonnier	6 561	-0.5%
<b>TOTAL</b>	<b>75 807</b>	<b>-10.4%</b>

Source : Pôle Emploi Persee

Au regard des types de contrat de travail, la baisse est plus significative du côté des offres d'emploi de type contrat à durée indéterminée avec **-14,6%**. Les offres d'emploi de type contrat à durée déterminée, les offres d'emploi intérimaire et les offres d'emploi saisonnier enregistrent également une baisse en évolution annuelle (**-9,7%**, **-8,2%** et **-0,5%**).

A contrario les offres d'emploi intermittent enregistrent une hausse en évolution annuelle avec **+4,6%**. Les offres d'emploi de type contrat à durée déterminée représentent la plus importante part des offres avec **44%**.

### Les 15 métiers les plus recherchés par les employeurs

Offres d'Emploi Enregistrées	De décembre 2011 à novembre 2012	Poids (métier / total des métiers)	Evolution annuelle cumulée
A1402 Aide agricole de production légumière ou végétale	5 437	7.2%	29.2%
K2204 Nettoyage de locaux	3 012	4.0%	-7.3%
G1803 Service en restauration	2 518	3.3%	-3.2%
K1303 Assistance auprès d'enfants	2 397	3.2%	9.5%
G1602 Personnel de cuisine	2 190	2.9%	-10.6%
K1304 Services domestiques	1 727	2.3%	2.8%
N1103 Magasinage et préparation de commandes	1 644	2.2%	-11.5%
H2102 Conduite d'équipement de production alimentaire	1 227	1.6%	-18.0%
D1408 Téléconseil et télévente	1 133	1.5%	-27.4%
M1603 Distribution de documents	1 095	1.4%	3.7%
D1106 Vente en alimentation	966	1.3%	-10.4%
D1507 Mise en rayon libre-service	938	1.2%	-16.3%
K1302 Assistance auprès d'adultes	936	1.2%	21.9%
M1203 Comptabilité	935	1.2%	-9.9%
J1501 Soins d'hygiène, de confort du patient	927	1.2%	-6.2%

Source : Pôle Emploi Persee

En cumul sur douze mois, les métiers les plus recherchés par les employeurs se trouvent en grande majorité dans ces trois secteurs :

- « Services à la personne et à la collectivité » avec les métiers « Nettoyage de locaux » (**3 012** offres), « Assistance auprès d'enfants » (**2 397** offres) et « Services domestiques » (**1 727** offres) ;
- « Agriculture et pêche, espaces naturels et espaces verts, soins aux animaux » avec le métier « Aide agricole de production légumière ou végétale » (**5 437** offres) ;
- « Hôtellerie restauration, tourisme, loisirs et animation » avec les métiers « Service en restauration » (**2 518** offres) et « Personnel de cuisine » (**2 190** offres).

[www.observatoire-emploi-paysdelaloire.fr](http://www.observatoire-emploi-paysdelaloire.fr)

Le service Statistiques, Etudes et Evaluation est à votre disposition pour tout complément d'information  
Contact : StatsPDL@pole-emploi.fr

Directeur de publication :  
Gwenaël PROUTEAU  
Directeur de la rédaction :  
Hervé BONNET  
Conception et réalisation :  
Service Statistiques, Etudes et  
Evaluation – Catherine MOULIN,  
Brigitte VIGOUROUX.