



MARCHE DU TRAVAIL : SYNTHÈSE BASSIN DE MAYENNE SITUATION AU 31/12/2015

DOCUMENT MENSUEL - LIBRE DE DIFFUSION SOUS RESERVE DE MENTION DE LA SOURCE « POLE EMPLOI PAYS DE LA LOIRE »

LE TAUX DE CHOMAGE

Au quatrième trimestre 2015, avec **7,1%** de la population active, le taux de chômage de la zone d'emploi de Mayenne affiche un taux supérieur à celui enregistré au niveau départemental (**7%**) mais inférieur au niveau régional (**8,9%**). En un an, le taux de chômage a progressé de **0,1 point**, soit une évolution moins favorable à celle du département et à celle de la région (**-0,1 point**).

L'ESSENTIEL

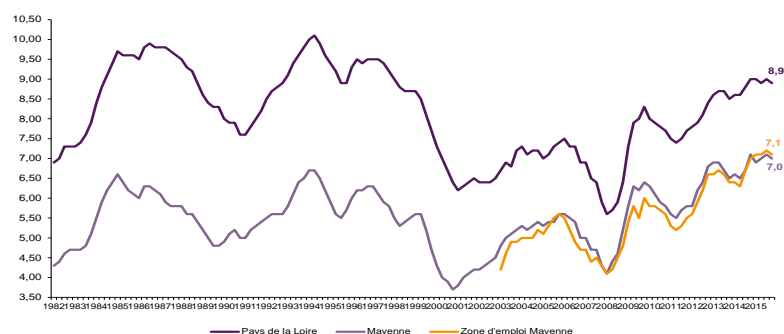
L'évolution annuelle du nombre de demandeurs d'emploi de catégorie A est de **+2,2%** à fin décembre 2015. Le taux d'évolution du bassin de Mayenne est moins favorable que celui du département (**-0,4%**).

Les demandeurs d'emploi de longue durée, qui représentent **39,8%** des demandeurs d'emploi, sont plus affectés par cette situation (**+8,1%** de progression annuelle).

5 305 demandeurs d'emploi (catégories A, B et C) sont comptabilisés à fin décembre sur le bassin de Mayenne, soit **25,9%** du département.

Au cours des douze derniers mois, Pôle emploi a recueilli **1 563** offres d'emploi soit une baisse de **7,4%** en évolution annuelle.

GRAPHIQUE 1

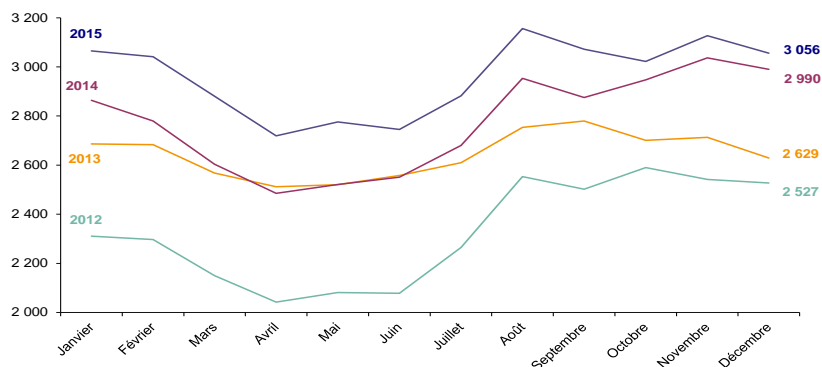


Source : INSEE

EVOLUTION DE LA DEFM CAT A

En décembre 2015, sur le bassin de Mayenne, la demande d'emploi de catégorie A se chiffre à **3 056** personnes. Elle est en diminution de **2,3%** par rapport à novembre 2015.

GRAPHIQUE 2

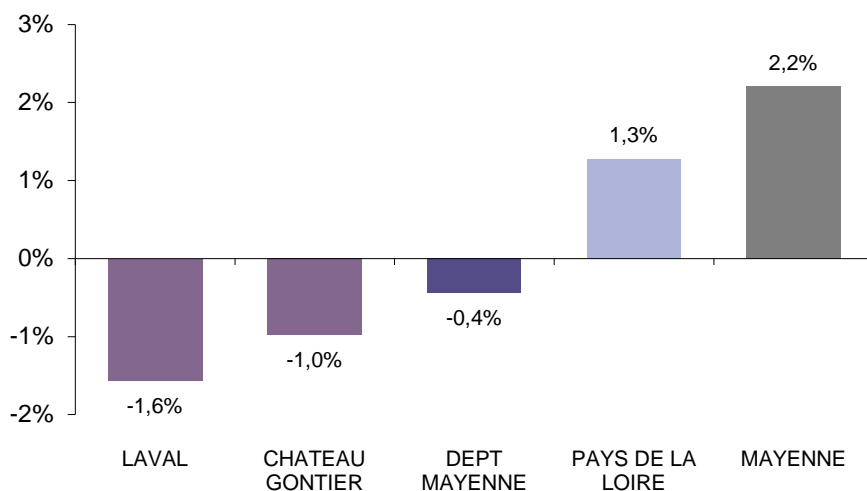


Source : Pôle Emploi Persee

LA DEMANDE D'EMPLOI EN FIN DE MOIS

Fin décembre 2015, le nombre de demandeurs d'emploi de catégorie A s'établit à **3 056** personnes, soit une évolution annuelle de **+2,2%** comparativement à décembre 2014. Cette évolution est moins favorable que celle affichée par le département de la Mayenne (**-0,4%**) et que celle affichée par la région Pays de la Loire (**+1,3%**).

GRAPHIQUE 3

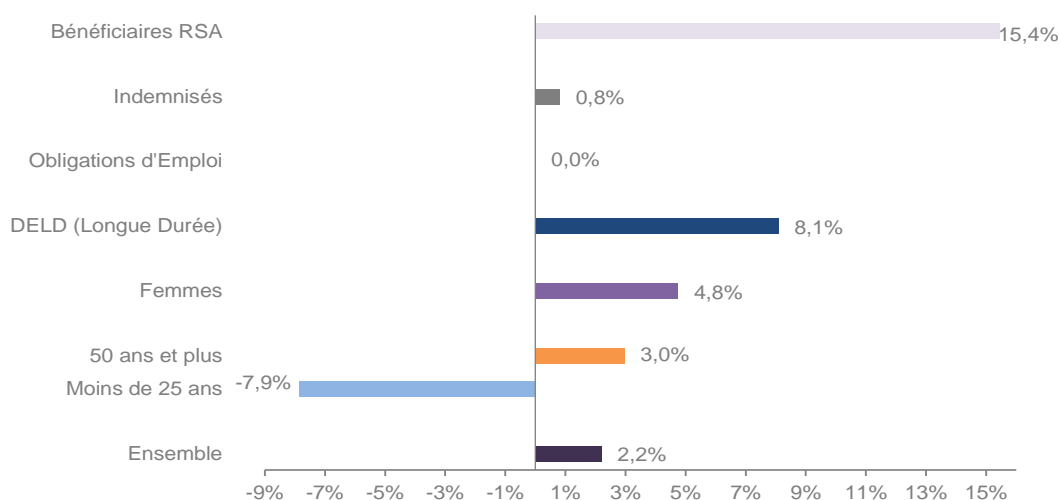


Source : Direccte et Pôle Emploi

En ajoutant à la catégorie A, les demandeurs d'emploi recensés en catégorie B (**751**) et ceux en catégorie C (**1 498**), le nombre de demandeurs d'emploi se chiffre sur le territoire du bassin d'emploi de Mayenne à **5 305**, soit une progression de **337** personnes par rapport à décembre 2014 (**+6,8%**).

EVOLUTION DE LA DEFM PAR POPULATION (CATEGORIE A)

GRAPHIQUE 4



Source : Pôle Emploi Persee

Bien que l'évolution moyenne de la demande d'emploi de catégorie A s'établit à **+2,2%** en décembre 2015, certaines catégories de population apparaissent plus fragilisées. C'est le cas des demandeurs d'emploi de longue durée, des bénéficiaires du RSA. En un an, leurs volumes ont respectivement progressé de **8,1%** et **15,4%**. A contrario les demandeurs d'emploi moins de 25 ans affichent un net recul de **-7,9%**.

LES 15 METIERS LES PLUS RECHERCHES PAR LES DEMANDEURS D'EMPLOI

DEFM catégorie A	décembre 2015	Poids (métier / total des métiers)	Evolution annuelle
H3302 Opérations manuelles d'assemblage, tri ou emballage	220	7,2%	4,3%
K2204 Nettoyage de locaux	111	3,6%	-0,9%
K1303 Assistance auprès d'enfants	95	3,1%	0,0%
A1203 Entretien des espaces verts	90	2,9%	5,9%
K1304 Services domestiques	88	2,9%	-9,3%
J1301 Personnel polyvalent des services hospitaliers	87	2,8%	1,2%
N1103 Magasinage et préparation de commandes	82	2,7%	17,1%
D1507 Mise en rayon libre-service	66	2,2%	17,9%
D1106 Vente en alimentation	55	1,8%	3,8%
D1214 Vente en habillement et accessoires de la personne	51	1,7%	27,5%
F1606 Peinture en bâtiment	50	1,6%	4,2%
G1605 Plonge en restauration	47	1,5%	11,9%
N4105 Conduite et livraison par tournées sur courte distance	45	1,5%	-11,8%
G1602 Personnel de cuisine	44	1,4%	4,8%
N1105 Manutention manuelle de charges	40	1,3%	5,3%

Source : Pôle Emploi Persee

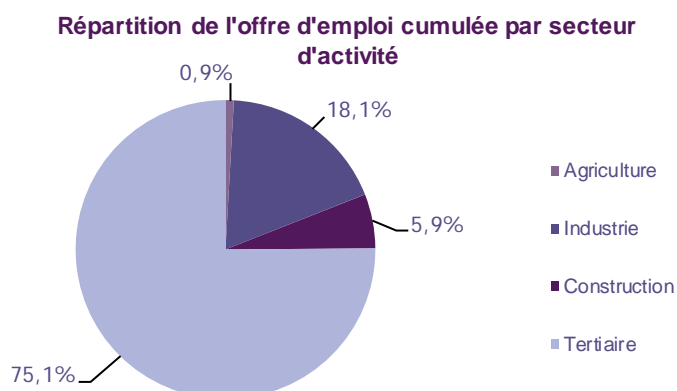
A fin décembre 2015, les métiers les plus recherchés par les demandeurs d'emploi se trouvent principalement dans ces trois secteurs :

- « Services à la personne et à la collectivité » avec les métiers « Nettoyage de locaux » (111 demandeurs, -0,9%), « Assistance auprès d'enfants » (95 demandeurs, 0%) et « Services domestiques » (88 demandeurs, -9,3%) ;
- « Industrie » avec le métier « Opérations manuelles d'assemblage, tri ou emballage » (220 demandeurs, +4,3%) ;
- « Commerce, vente et grande distribution » pour les métiers « Mise en rayon libre-service » (66 demandeurs, +17,9%), « Vente en alimentation » (55 demandeurs, +3,8%) et « Vente en habillement et accessoires de la personne » (51 demandeurs, +27,5%).

LES OFFRES D'EMPLOI ENREGISTREES (OEE) PAR SECTEUR D'ACTIVITE ET PAR CONTRAT DE TRAVAIL

REPARTITION DE L'OFFRE D'EMPLOI PAR SECTEUR D'ACTIVITE

GRAPHIQUE 5



Secteurs	Cumul 12 mois	Evol. Annuelle Cumulée
Agriculture	14	-56,3%
Industrie	283	-18,7%
Construction	92	22,7%
Tertiaire	1 174	-4,8%
TOTAL	1 563	-7,4%

Source : Pôle Emploi Persee

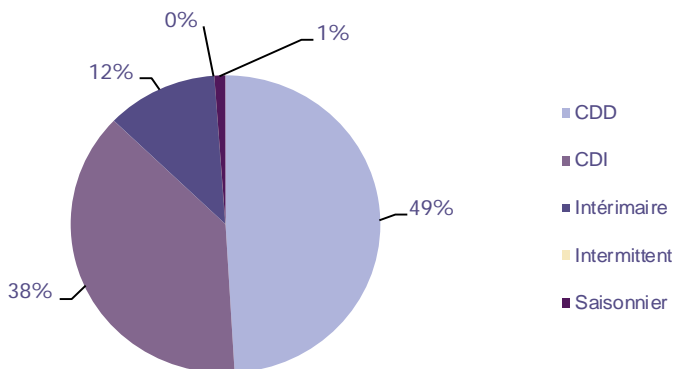
Sur un an, de janvier 2015 à décembre 2015, Pôle emploi a recueilli **1 563** offres d'emploi sur le territoire du bassin de Mayenne soit **7,4%** de moins qu'au cours des douze mois précédents. **75,1%** de ces offres sont issues du tertiaire (**1 174** offres) et, **0,9%** viennent de l'agriculture. La construction représente **5,9%** des offres et l'industrie **18,1%**.

A noter : les offres d'emploi intérimaire sont concentrées dans le tertiaire.

REPARTITION DE L'OFFRE D'EMPLOI PAR TYPE DE CONTRAT DE TRAVAIL

GRAPHIQUE 6

Répartition de l'offre d'emploi cumulée par type de contrat de travail



Contrats	Cumul 12 mois	Evol. Annuelle Cumulée
CDD	767	-11,4%
CDI	596	10,8%
Intérimaire	182	-33,8%
Intermittent	0	-100,0%
Saisonnier	18	200,0%
TOTAL	1 563	-7,4%

Source : Pôle Emploi Persee

Au regard des types de contrat de travail, les offres d'emploi de type contrat à durée déterminée et les offres d'emploi intérimaire reculent respectivement de **-11,4%** et **-33,8%**. A contrario les offres d'emploi de type contrat à durée indéterminée sont en hausse de **+10,8%**.

La part d'offres d'emploi de type contrat à durée déterminée est la plus importante avec **49%**.

LES 15 METIERS LES PLUS RECHERCHES PAR LES EMPLOYEURS

Offres d'Emploi Enregistrées	De janvier 2015 à décembre 2015	Poids (métier / total des métiers)	Evolution annuelle cumulée
N4101 Conduite de transport de marchandises sur longue distance	96	6,1%	65,5%
A1203 Entretien des espaces verts	75	4,8%	33,9%
K1303 Assistance auprès d'enfants	41	2,6%	-2,4%
G1602 Personnel de cuisine	40	2,6%	14,3%
K2204 Nettoyage de locaux	40	2,6%	-9,1%
H3302 Opérations manuelles d'assemblage, tri ou emballage	32	2,0%	18,5%
I1604 Mécanique automobile	30	1,9%	-11,8%
H2909 Montage-assemblage mécanique	27	1,7%	80,0%
K1304 Services domestiques	27	1,7%	92,9%
M1607 Secrétariat	23	1,5%	64,3%
F1703 Maçonnerie	22	1,4%	-8,3%
G1803 Service en restauration	22	1,4%	-18,5%
D1106 Vente en alimentation	20	1,3%	-28,6%
E1304 Façonnage et routage	20	1,3%	17,6%
H2402 Assemblage - montage de vêtements et produits textiles	20	1,3%	-51,2%

Source : Pôle Emploi Persee

En cumul sur douze mois, les métiers les plus recherchés par les employeurs se trouvent en grande majorité dans ces trois secteurs :

- « Services à la personne et à la collectivité » avec les métiers « Assistance auprès d'enfants » (**41** offres), « Nettoyage de locaux » (**40** offres) et « Services domestiques » (**27** offres) ;
- « Transport et Logistique » avec le métier « Conduite de transport de marchandises sur longue distance » (**96** offres) ;
- « Industrie » avec les métiers « Opérations manuelles d'assemblage, tri ou emballage » (**32** offres), « Montage-assemblage mécanique » (**27** offres) et, « Assemblage - montage de vêtements et produits textiles » (**20** offres).

Statistiques et Indicateurs

Directeur de la publication : Alain MAUNY

Directeur de la rédaction : Josette BARREAU

Conception et réalisation : Service SEE – Brigitte VIGOUROUX

Catherine MOULIN - DORNIC

Contact : statsPDL@pole-emploi.fr