



MARCHE DU TRAVAIL : SYNTHÈSE BASSIN DE LA ROCHE SUR YON SITUATION AU 30/06/2016

DOCUMENT MENSUEL - LIBRE DE DIFFUSION SOUS RESERVE DE MENTION DE LA SOURCE « POLE EMPLOI PAYS DE LA LOIRE »

LE TAUX DE CHOMAGE

Au premier trimestre 2016, avec **8,5%** de la population active, le taux de chômage de la zone d'emploi de la Roche sur Yon affiche un taux supérieur à celui enregistré au niveau départemental (**8,2%**) mais inférieur à celui au niveau régional (**8,8%**). En un an, le taux de chômage a reculé de **0,3 point**, soit une évolution moins favorable à celle du département (**-0,4 point**) mais plus favorable à celle de la région (**-0,2 point**).

L'ESSENTIEL

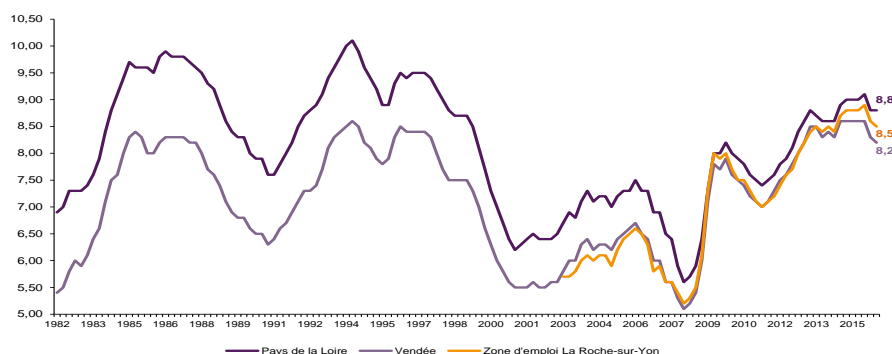
L'évolution annuelle du nombre de demandeurs d'emploi de catégorie A est de **-2,7%** à fin juin 2016. Le taux d'évolution du bassin de la Roche sur Yon est légèrement moins favorable que celui du département (**-2,9%**).

Les demandeurs d'emploi de 50 ans et plus, qui représentent **27,2%** des demandeurs d'emploi, sont plus affectés par cette situation (**+1,3%** de progression annuelle).

15 550 demandeurs d'emploi (catégories A, B et C) en données brutes sont comptabilisés à fin juin sur le bassin de la Roche sur Yon, soit **30,7%** du département.

Au cours des douze derniers mois, Pôle emploi a recueilli **10 614** offres d'emploi soit une hausse de **36,8%** en évolution annuelle.

GRAPHIQUE 1

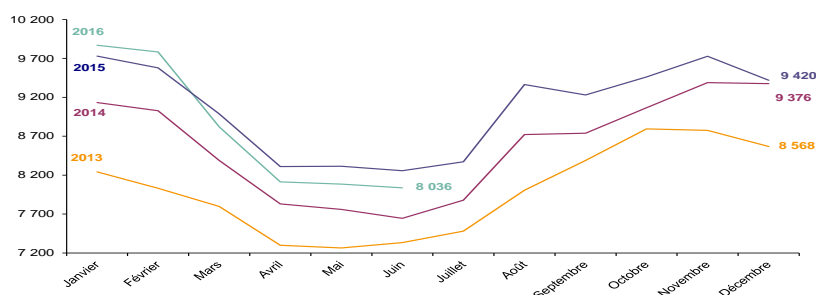


Source : INSEE

EVOLUTION DE LA DEFM CAT A

En juin 2016, sur le bassin de la Roche sur Yon, la demande d'emploi de catégorie A se chiffre à **8 036** personnes. Elle est en diminution de **0,6%** par rapport à mai 2016.

GRAPHIQUE 2

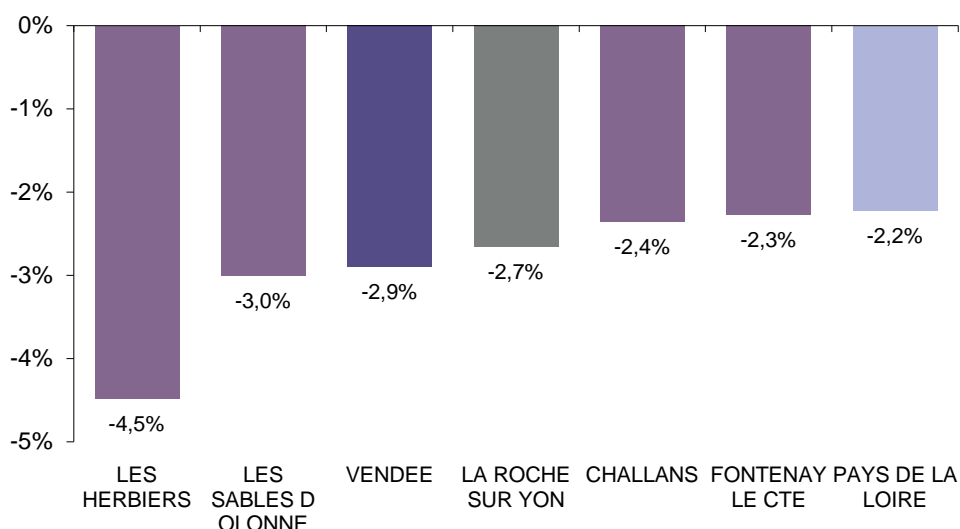


Source : Pôle Emploi Persee

LA DEMANDE D'EMPLOI EN FIN DE MOIS

Fin juin 2016, le nombre de demandeurs d'emploi de catégorie A s'établit à **8 036** personnes, soit une évolution annuelle de **-2,7%** comparativement à juin 2015. Cette évolution est moins favorable à celle affichée par le département de la Vendée (**-2,9%**) mais plus favorable à celle affichée par la région Pays de la Loire (**-2,2%**).

GRAPHIQUE 3

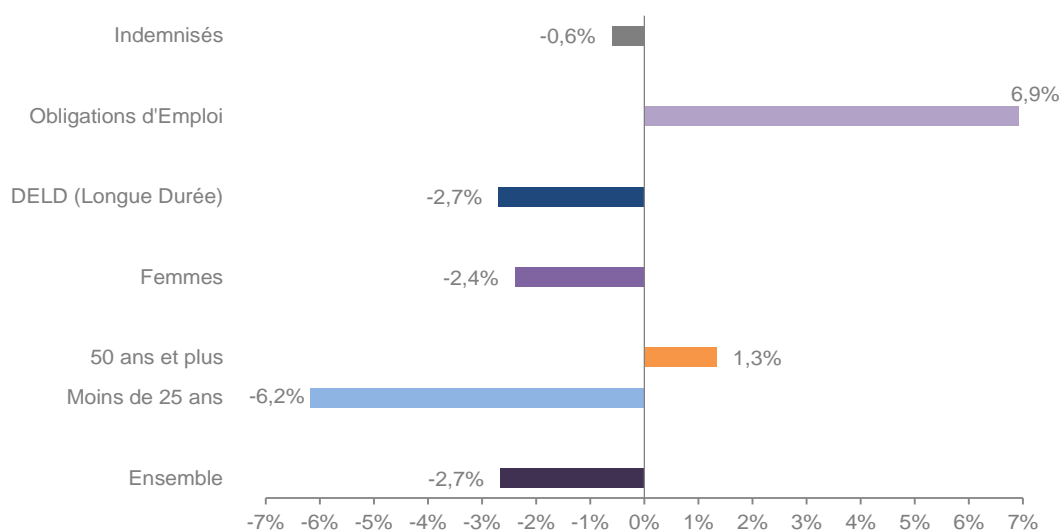


Source : Direccte et Pôle Emploi

En ajoutant à la catégorie A, les demandeurs d'emploi recensés en catégorie B (**2 011**) et ceux en catégorie C (**5 503**), le nombre de demandeurs d'emploi se chiffre sur le territoire du bassin d'emploi de la Roche sur yon à **15 550**, soit une progression de **242** personnes par rapport à juin 2015 (**+1,6%**).

EVOLUTION DE LA DEFM PAR POPULATION (CATEGORIE A)

GRAPHIQUE 4



Source : Pôle Emploi Persee

Bien que l'évolution moyenne de la demande d'emploi de catégorie A s'établit à **-2,7%** en juin 2016, certaines catégories de population apparaissent plus fragilisées. C'est le cas des demandeurs d'emploi de 50 ans et plus et des demandeurs en obligations d'emploi. En un an, leurs volumes ont respectivement progressé de **1,3%** et **6,9%**. A contrario les demandeurs d'emploi moins de 25 ans affichent une forte baisse **-6,2%** ainsi que les demandeurs de longue durée **-2,7%**.

LES 15 METIERS LES PLUS RECHERCHES PAR LES DEMANDEURS D'EMPLOI

DEFM catégorie A	juin 2016	Poids (métier / total des métiers)	Evolution annuelle
K2204 Nettoyage de locaux	325	4,0%	-1,8%
K1303 Assistance auprès d'enfants	312	3,9%	-5,2%
K1304 Services domestiques	250	3,1%	+10,6%
D1214 Vente en habillement et accessoires de la personne	215	2,7%	0,0%
H3302 Opérations manuelles d'assemblage, tri ou emballage	214	2,7%	+2,9%
M1607 Secrétariat	203	2,5%	+0,5%
N1103 Magasinage et préparation de commandes	168	2,1%	-10,6%
A1203 Entretien des espaces verts	167	2,1%	-7,2%
H2102 Conduite d'équipement de production alimentaire	158	2,0%	+6,0%
N1105 Manutention manuelle de charges	150	1,9%	-9,1%
N4105 Conduite et livraison par tournées sur courte distance	146	1,8%	-12,0%
D1507 Mise en rayon libre-service	142	1,8%	-2,7%
K1302 Assistance auprès d'adultes	138	1,7%	+5,3%
M1602 Opérations administratives	120	1,5%	-3,2%
J1301 Personnel polyvalent des services hospitaliers	119	1,5%	+14,4%

Source : Pôle Emploi Persee

A fin juin 2016, les métiers les plus recherchés par les demandeurs d'emploi se trouvent principalement dans ces trois secteurs :

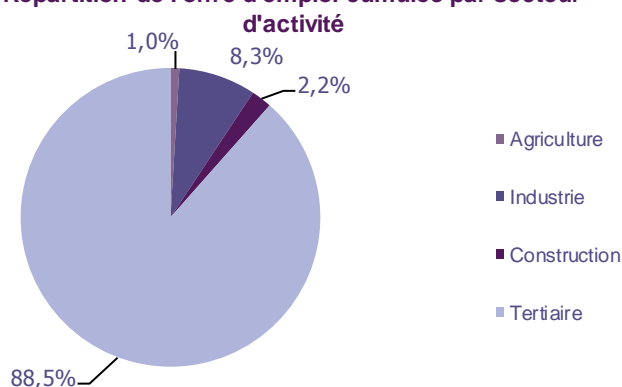
- « Services à la personne et à la collectivité » avec les métiers « Nettoyage de locaux » (325 demandeurs, -1,8%), « Assistance auprès d'enfants » (312 demandeurs, -5,2%) et « Services domestiques » (250 demandeurs, +10,6%) ;
- « Transport et logistique » avec les métiers « Magasinage et préparation de commandes » (168 demandeurs, -10,6%), « Manutention manuelle de charges » (150 demandeurs, -9,1%) et « Conduite et livraison par tournées sur courte distance » (146 demandeurs, -12%) ;
- « Industrie » avec les métiers « Opérations manuelles d'assemblage, tri ou emballage » (214 demandeurs, +2,9%) et « Conduite d'équipement de production alimentaire » (158 demandeurs, +6%).

LES OFFRES D'EMPLOI ENREGISTREES (OEE) PAR SECTEUR D'ACTIVITE ET PAR CONTRAT DE TRAVAIL

REPARTITION DE L'OFFRE D'EMPLOI PAR SECTEUR D'ACTIVITE

GRAPHIQUE 5

Répartition de l'offre d'emploi cumulée par secteur d'activité



Secteurs	Cumul 12 mois	Evol. Annuelle Cumulée
Agriculture	101	32,9%
Industrie	885	30,3%
Construction	236	-7,5%
Tertiaire	9 392	39,2%
TOTAL	10 614	36,8%

Source : Pôle Emploi Persee

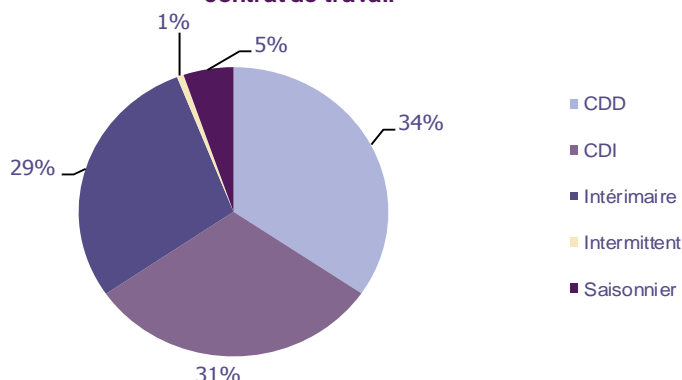
Sur un an, de juillet 2015 à juin 2016, Pôle emploi a recueilli **10 614** offres d'emploi sur le territoire du bassin de la Roche sur Yon soit **36,8%** de plus qu'au cours des douze mois précédents. **88,5%** de ces offres sont issues du tertiaire (**9 392** offres) et **1%** viennent de l'agriculture. La construction représente **2,2%** des offres et l'industrie **8,3%**.

A noter : les offres d'emploi intérimaire sont concentrées dans le tertiaire.

REPARTITION DE L'OFFRE D'EMPLOI PAR TYPE DE CONTRAT DE TRAVAIL

GRAPHIQUE 6

Répartition de l'offre d'emploi cumulée par type de contrat de travail



Contrats	Cumul 12 mois	Evol. Annuelle Cumulée
CDD	3 665	9,1%
CDI	3 277	40,3%
Intérimaire	3 041	78,5%
Intermittent	76	1166,7%
Saisonnier	555	57,2%
TOTAL	10 614	36,8%

Source : Pôle Emploi Persee

Au regard des types de contrat de travail, la hausse est plus significative du côté des offres d'emploi intérimaire et des offres d'emploi de type contrat à durée indéterminée avec **+78,5%** et **+40,3%**. Les offres d'emploi saisonnier et les offres d'emploi de type contrat à durée déterminée affichent aussi une hausse en évolution annuelle avec **+57,2%** et **+9,1%**. Les offres d'emploi de type contrat à durée déterminée représentent la plus importante part des offres avec **34%**.

LES 15 METIERS LES PLUS RECHERCHES PAR LES EMPLOYEURS

Offres d'Emploi Enregistrées	De juillet 2015 à juin 2016	Poids (métier / total des métiers)	Evolution annuelle cumulée
K2204 Nettoyage de locaux	304	2,9%	12,2%
N4101 Conduite de transport de marchandises sur longue distance	254	2,4%	33,7%
G1602 Personnel de cuisine	226	2,1%	17,1%
H2102 Conduite d'équipement de production alimentaire	219	2,1%	128,1%
H2206 Réalisation de menuiserie bois et tonnellerie	212	2,0%	231,3%
I1304 Installation et maintenance d'équipements industriels et d'exploitation	198	1,9%	41,4%
F1603 Installation d'équipements sanitaires et thermiques	193	1,8%	147,4%
M1203 Comptabilité	190	1,8%	23,4%
N1103 Magasinage et préparation de commandes	185	1,7%	86,9%
K1302 Assistance auprès d'adultes	173	1,6%	66,3%
K1304 Services domestiques	172	1,6%	63,8%
I1604 Mécanique automobile	171	1,6%	11,8%
A1203 Entretien des espaces verts	167	1,6%	2,5%
D1402 Relation commerciale grands comptes et entreprises	166	1,6%	167,7%
F1602 Électricité bâtiment	163	1,5%	129,6%

Source : Pôle Emploi Persee

En cumul sur douze mois, les métiers les plus recherchés par les employeurs se trouvent en grande majorité dans ces trois secteurs :

- « Services à la personne et à la collectivité » avec les métiers « Nettoyage de locaux » (**304** offres), « Assistance auprès d'adultes » (**173** offres) et, « Services domestiques » (**172** offres) ;
- « Transport et logistique » avec les métiers « Conduite de transport de marchandises sur longue distance » (**254** offres) et, « Magasinage et préparation de commandes » (**185** offres) ;
- « Industrie » avec les métiers « Conduite d'équipement de production alimentaire » (**219** offres) et « Réalisation de menuiserie bois et tonnellerie » (**212** offres).

Statistiques et Indicateurs

Directeur de la publication : Alain MAUNY

Directeur de la rédaction : Josette BARREAU

Conception et réalisation : Service SEE – Brigitte VIGOUROUX

Catherine MOULIN - DORNIC

Contact : statsPDL@pole-emploi.fr