



MARCHE DU TRAVAIL : SYNTHÈSE BASSIN DE CHOLET SITUATION AU 31/12/2015

DOCUMENT MENSUEL - LIBRE DE DIFFUSION SOUS RESERVE DE MENTION DE LA SOURCE « POLE EMPLOI PAYS DE LA LOIRE »

LE TAUX DE CHOMAGE

Au quatrième trimestre 2015, avec **7,3%** de la population active, le taux de chômage de la zone d'emploi de Cholet affiche une valeur inférieure à celle enregistrée au niveau départemental (**9,5%**) et au niveau régional (**8,9%**). En un an, le taux de chômage diminue de **0,2 point**, soit une situation plus favorable que celle affichée par le département et par la région (**-0,1 point**).

L'ESSENTIEL

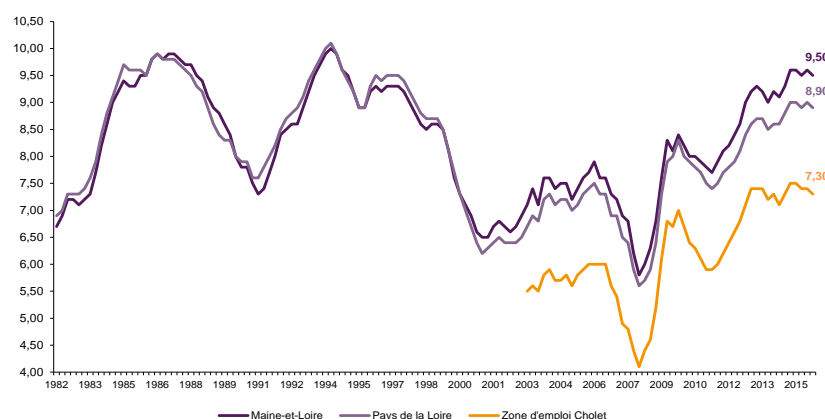
L'évolution annuelle du nombre de demandeurs d'emploi de catégorie A est de **+1,2%** à fin décembre 2015.

Les demandeurs d'emploi de 50 ans et plus, qui représentent **24,3%** des demandeurs d'emploi, sont plus affectés par cette situation (**+7%** de progression annuelle).

9 857 demandeurs d'emploi (catégories A, B et C) sont comptabilisés à fin décembre sur le bassin de Cholet, soit **13,5%** du département.

Au cours des douze derniers mois, Pôle emploi a recueilli **5 535** offres d'emploi soit une hausse de **7,1%** en évolution annuelle.

GRAPHIQUE 1

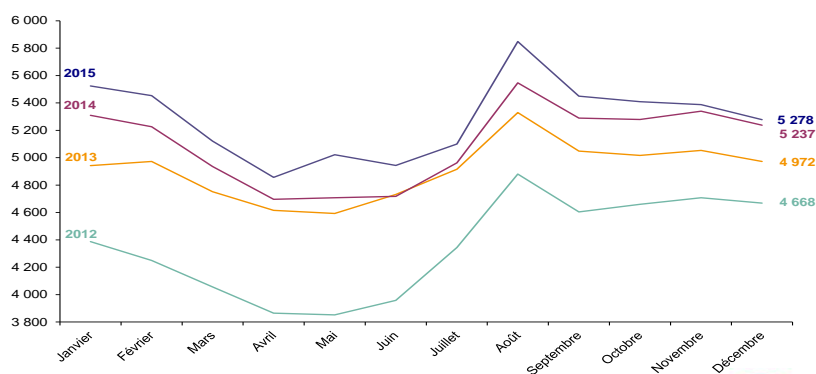


Source : INSEE

EVOLUTION DE LA DEFM CAT A

En décembre 2015, sur le bassin de Cholet, la demande d'emploi de catégorie A se chiffre à **5 278** personnes. Elle est en baisse de **2%** par rapport à novembre 2015.

GRAPHIQUE 2

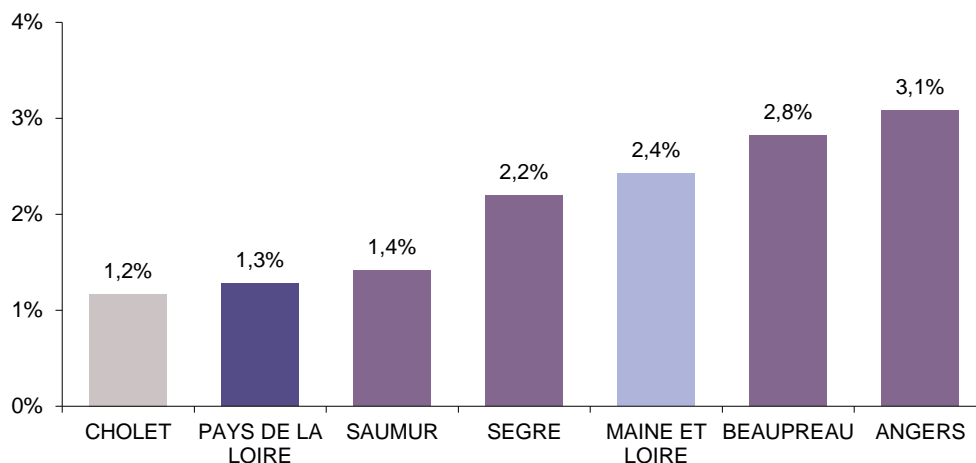


Source : Pôle Emploi Persee

LA DEMANDE D'EMPLOI EN FIN DE MOIS (CATEGORIE A)

Fin décembre 2015, le nombre de demandeurs d'emploi de catégorie A affiche une hausse de **+1,2%** comparativement à décembre 2014. Cette évolution est plus favorable que celle affichée par le département du Maine et Loire (**+2,4%**) et que celle affichée par la région Pays de la Loire (**+1,3%**).

GRAPHIQUE 3

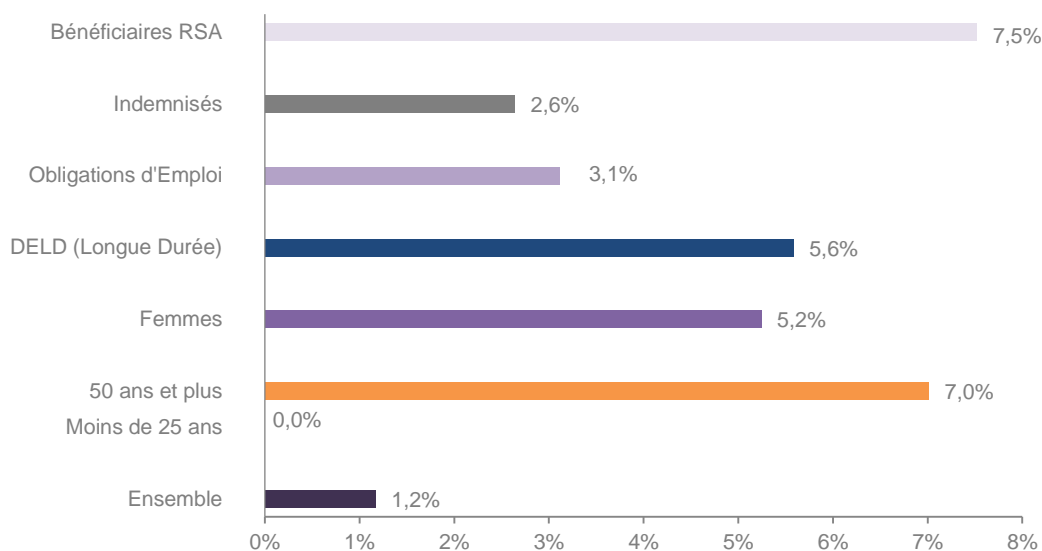


Source : Direccte et Pôle Emploi

En ajoutant à la catégorie A, les demandeurs d'emploi recensés en catégorie B et ceux en catégorie C, le nombre de demandeurs d'emploi se chiffre sur le territoire du bassin d'emploi de Cholet à **9 857**, soit une progression de **+4,6%** par rapport à décembre 2014.

EVOLUTION DE LA DEFM PAR POPULATION (CATEGORIE A)

GRAPHIQUE 4



Source : Pôle Emploi Persee

Même si l'évolution moyenne de la demande d'emploi de catégorie A s'établit à **+1,2%** en décembre 2015, certaines catégories de population apparaissent plus fragilisées. C'est le cas des demandeurs d'emploi de 50 ans et plus, des demandeurs d'emploi de longue durée et des bénéficiaires du RSA. En un an, leurs volumes ont respectivement progressé de **7%**, **5,6%** et **7,5%**.

LES 15 METIERS LES PLUS RECHERCHES PAR LES DEMANDEURS D'EMPLOI

DEFM catégorie A	décembre 2015	Poids (métier / total des métiers)	Evolution annuelle
H3302 Opérations manuelles d'assemblage, tri ou emballage	256	4,9%	4,5%
N1103 Magasinage et préparation de commandes	229	4,3%	1,8%
K2204 Nettoyage de locaux	225	4,3%	7,7%
K1303 Assistance auprès d'enfants	177	3,4%	9,9%
N1105 Manutention manuelle de charges	163	3,1%	-3,0%
D1214 Vente en habillement et accessoires de la personne	132	2,5%	10,0%
K1304 Services domestiques	132	2,5%	24,5%
M1607 Secrétariat	105	2,0%	4,0%
J1301 Personnel polyvalent des services hospitaliers	101	1,9%	32,9%
D1507 Mise en rayon libre-service	95	1,8%	6,7%
H2102 Conduite d'équipement de production alimentaire	86	1,6%	-10,4%
A1203 Entretien des espaces verts	74	1,4%	0,0%
D1401 Assistanat commercial	69	1,3%	-13,8%
D1505 Personnel de caisse	66	1,3%	-13,2%
D1402 Relation commerciale grands comptes et entreprises	62	1,2%	0,0%

Source : Pôle Emploi Persee

A fin décembre 2015, les métiers les plus recherchés par les demandeurs d'emploi se trouvent principalement dans ces trois secteurs :

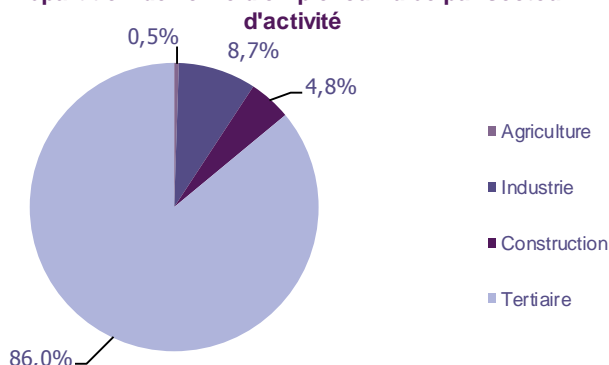
- « Services à la personne et à la collectivité » avec les métiers « Nettoyage de locaux » (225 demandeurs, +7,7%), « Assistance auprès d'enfants » (177 demandeurs, +9,9%) et « Services domestiques » (132 demandeurs, +24,5%) ;
- « Commerce, vente et grande distribution » pour les métiers « Vente en habillement et accessoires de la personne » (132 demandeurs, +10%), « Mise en rayon libre-service » (95 demandeurs, +6,7%) et « Assistanat commercial » (69 demandeurs, -13,8%) ;
- « Transport et logistique » pour les métiers « Magasinage et préparation de commandes » (229 demandeurs, +1,8%) et « Manutention manuelle de charges » (163 demandeurs, -3%).

LES OFFRES D'EMPLOI ENREGISTREES (OEE) PAR SECTEUR D'ACTIVITE ET PAR CONTRAT DE TRAVAIL

REPARTITION DE L'OFFRE D'EMPLOI PAR SECTEUR D'ACTIVITE

GRAPHIQUE 5

Répartition de l'offre d'emploi cumulée par secteur d'activité



Secteurs	Cumul 12 mois	Evol. Annuelle Cumulée
Agriculture	29	70,6%
Industrie	482	-9,6%
Construction	263	24,6%
Tertiaire	4 761	8,1%
TOTAL	5 535	7,1%

Source : Pôle Emploi Persee

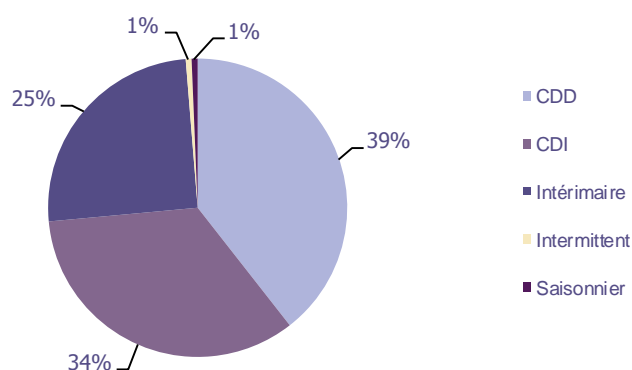
Sur un an, de janvier 2015 à décembre 2015, Pôle emploi a recueilli 5 535 offres d'emploi sur le territoire du bassin de Cholet, soit 7,1% de plus qu'au cours des douze mois précédents. 86% de ces offres sont issues du tertiaire (4 761 offres) et affichent une hausse en évolution annuelle cumulée de 8,1%. La construction représente 4,8% des offres, l'industrie 8,7% et l'agriculture 0,5%.

A noter : les offres d'emploi intérimaire sont concentrées dans le tertiaire.

REPARTITION DE L'OFFRE D'EMPLOI PAR TYPE DE CONTRAT DE TRAVAIL

GRAPHIQUE 6

Répartition de l'offre d'emploi cumulée par type de contrat de travail



Contrats	Cumul 12 mois	Evol. Annuelle Cumulée
CDD	2 183	-0,1%
CDI	1 887	7,3%
Intérimaire	1 394	17,5%
Intermittent	35	337,5%
Saisonnier	36	24,1%
TOTAL	5 535	7,1%

Source : Pôle Emploi Persee

Au regard des types de contrat de travail, la hausse est plus prononcée du côté des offres d'emploi intérimaire avec **+17,5%**. Les offres d'emploi de type contrat à durée indéterminée sont également en hausse de **+7,3%**. A contrario, les offres d'emploi de type contrat à durée déterminée sont en baisse (**-0,1%**). Cette dernière typologie d'offres représente la part la plus importante des offres avec **39%**.

LES 15 METIERS LES PLUS RECHERCHÉS PAR LES EMPLOYEURS

Offres d'Emploi Enregistrées	De janvier 2015 à décembre 2015	Poids (métier / total des métiers)	Evolution annuelle cumulée
D1501 Animation de vente	487	8,8%	-18,3%
K1303 Assistance auprès d'enfants	192	3,5%	47,7%
N4101 Conduite de transport de marchandises sur longue distance	158	2,9%	42,3%
K1304 Services domestiques	129	2,3%	-7,9%
H2903 Conduite d'équipement d'usinage	123	2,2%	29,5%
D1407 Relation technico-commerciale	119	2,1%	80,3%
K2204 Nettoyage de locaux	108	2,0%	13,7%
D1403 Relation commerciale auprès de particuliers	100	1,8%	35,1%
G1602 Personnel de cuisine	100	1,8%	-2,0%
D1401 Assistanat commercial	98	1,8%	32,4%
N1103 Magasinage et préparation de commandes	96	1,7%	1,1%
G1603 Personnel polyvalent en restauration	92	1,7%	64,3%
D1214 Vente en habillement et accessoires de la personne	89	1,6%	2,3%
N1105 Manutention manuelle de charges	83	1,5%	93,0%
I1304 Installation et maintenance d'équipements industriels et d'exploitation	82	1,5%	26,2%

Source : Pôle Emploi Persee

En cumul sur douze mois, les métiers les plus recherchés par les employeurs se trouvent en grande majorité dans ces trois secteurs :

- « Commerce, vente et grande distribution » avec les métiers « Animation de vente » (**487** offres), « Relation technico-commerciale » (**119** offres) et « Relation commerciale auprès de particuliers » (**100** offres) ;
- « Services à la personne et à la collectivité » avec les métiers « Assistance auprès d'enfants » (**192** offres), « Services domestiques » (**129** offres) et « Nettoyage de locaux » (**108** offres) ;
- « Transport et logistique » avec les métiers « Conduite de transport de marchandises sur longue distance » (**158** offres) et « Magasinage et préparation de commandes » (**96** offres).

Statistiques et Indicateurs

Directeur de la publication : Alain MAUNY

Directeur de la rédaction : Josette BARREAU

Conception et réalisation : Service SEE – Brigitte VIGOUROUX
Catherine DORNIC

Contact : statsPDL@pole-emploi.fr

www.observatoire-emploi-paysdelaloire.fr

SERVICE ETUDES ET EVALUATION – POLE EMPLOI PAYS DE LA LOIRE