



Le Marché du Travail : Synthèse

Bassin de SABLE SUR SARTHE

Document semestriel

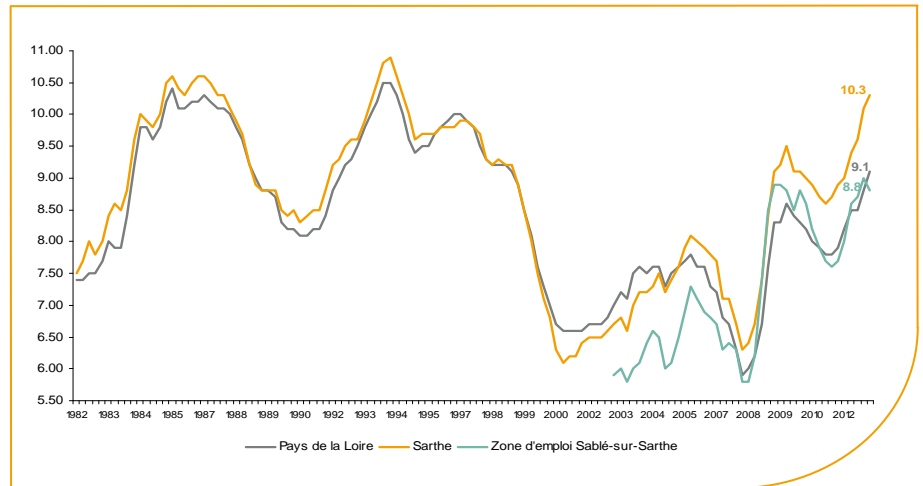
Situation au 30/06/2013



Libre de diffusion sous réserve de mention de la source « Pôle emploi Pays de la Loire »

Le taux de chômage

Au premier trimestre 2013, avec **8,8%** de la population active, le taux de chômage de la zone d'emploi de Sablé sur Sarthe affiche une valeur inférieure à celle enregistrée au niveau départemental (**10,3%**) et au niveau régional (**9,1%**). En un an, le taux de chômage a augmenté de **+0,8 point**, soit une évolution plus favorable que celle du département (**+1,3 point**) et que celle de la région (**+0,9 point**).



Source : INSEE

Faits marquants :

L'évolution annuelle du nombre de demandeurs d'emploi de catégorie A est de **+13,1%** à fin juin 2013. Le taux d'évolution du bassin est plus favorable que celui du département (**+15,9%**).

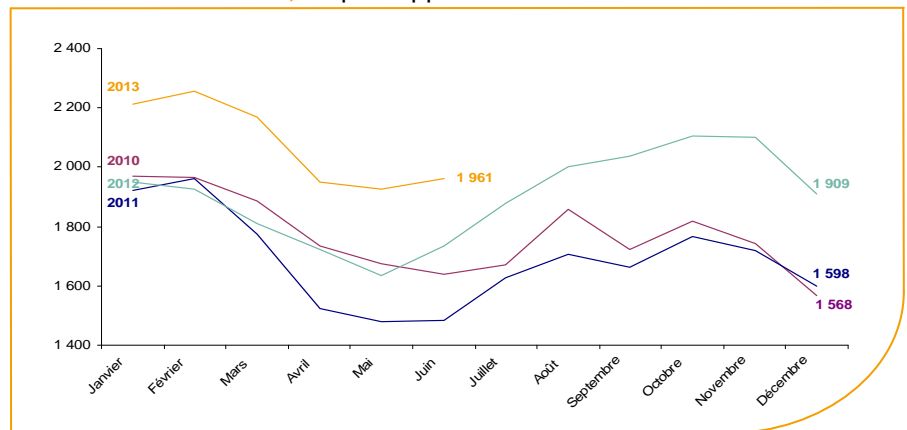
Les demandeurs d'emploi de moins de 25 ans, qui représentent **20,8%** des demandeurs d'emploi, sont en progression annuelle de **+19,7%**.

3 749 demandeurs d'emploi (catégories A, B et C) sont comptabilisés à fin juin sur le bassin de Sablé sur Sarthe, soit **8,9%** du département.

Au cours des douze derniers mois, Pôle emploi a recueilli **2 033** offres d'emploi soit une diminution de **18,4%** en évolution annuelle.

Evolution de la demande d'emploi fin de mois de catégorie A (DEFM)

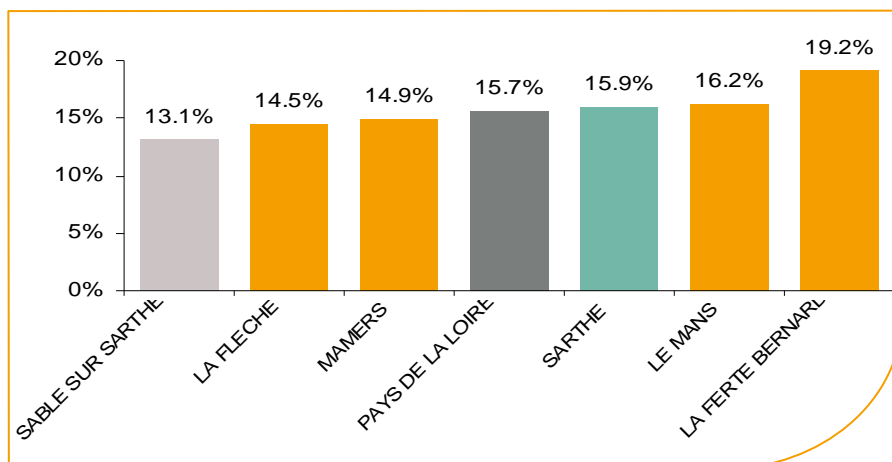
En juin 2013, sur le bassin de Sablé sur Sarthe, la demande d'emploi de catégorie A se chiffre à **1 961** personnes. Elle est en hausse de **+1,8%** par rapport à mai 2013.



Source : Pôle Emploi Persee

La demande d'emploi en fin de mois (DEFM)

Fin juin 2013, le nombre de demandeurs d'emploi de catégorie A s'établit à **1 961** personnes, soit une évolution annuelle de **+13,1%** comparativement à juin 2012. Cette évolution est nettement plus favorable que celle affichée par le département de la Sarthe (**+15,9%**) et que celle affichée par la région Pays de la Loire (**+15,7%**).

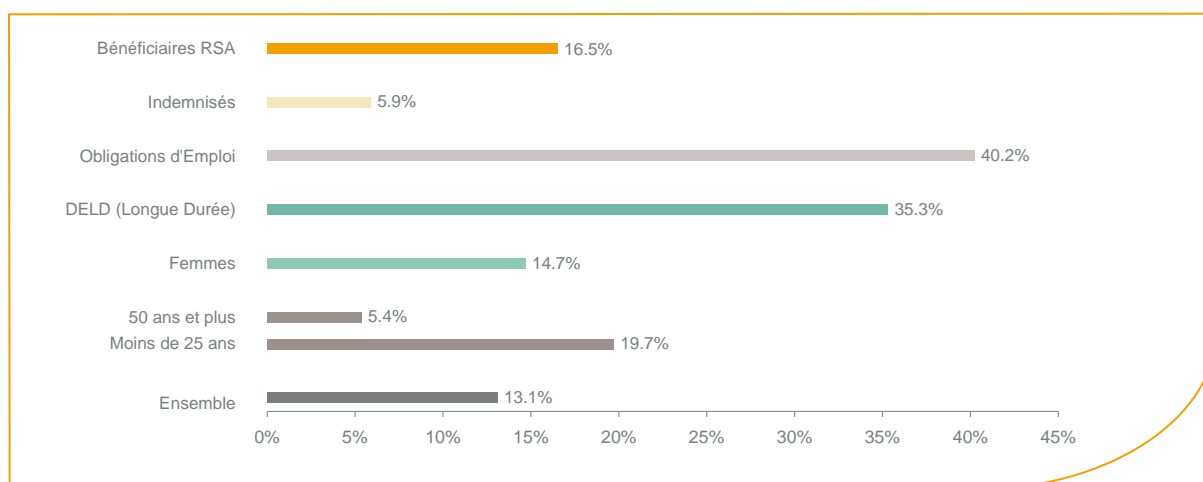


Source : Pôle Emploi Persee

Le bassin d'emploi de Sablé sur Sarthe affiche le taux d'évolution le plus bas de la demande d'emploi dans le département.

En ajoutant à la catégorie A, les demandeurs d'emploi recensés en catégorie B (**574**) et ceux en catégorie C (**1 214**), le nombre de demandeurs d'emploi se chiffre sur le territoire du bassin d'emploi de Sablé sur Sarthe à **3 749**, soit une progression de plus de **167** personnes par rapport à juin 2012 (**+4,7%**).

Evolution de la DEFM de catégorie A par population



Source : Pôle Emploi Persee

Bien que l'évolution moyenne de la demande d'emploi de catégorie A s'établisse à **+13,1%** en juin 2013, certaines catégories de population apparaissent plus fragilisées. C'est le cas des demandeurs d'emploi en obligations d'emploi, des demandeurs en longue durée et des demandeurs d'emploi de moins de 25 ans. En un an, ces volumes de demandeurs d'emploi ont progressé respectivement de **40,2%**, **35,3%** et **19,7%**. Le volume des demandeurs d'emploi RSA a progressé aussi de **16,5%**.

Les 15 métiers les plus recherchés par les demandeurs d'emploi

DEFM catégorie A	juin 2013	Poids (métier / total des métiers)	Evolution annuelle
H3302 Opérations manuelles d'assemblage, tri ou emballage	177	9.0%	1.7%
H2102 Conduite d'équipement de production alimentaire	72	3.7%	28.6%
K2204 Nettoyage de locaux	71	3.6%	47.9%
K1303 Assistance auprès d'enfants	67	3.4%	21.8%
N1105 Manutention manuelle de charges	63	3.2%	40.0%
K1304 Services domestiques	57	2.9%	23.9%
N1103 Magasinage et préparation de commandes	51	2.6%	75.9%
A1203 Entretien des espaces verts	45	2.3%	12.5%
D1505 Personnel de caisse	43	2.2%	65.4%
J1301 Personnel polyvalent des services hospitaliers	41	2.1%	-6.8%
D1507 Mise en rayon libre-service	41	2.1%	28.1%
M1607 Secrétariat	39	2.0%	25.8%
H2909 Montage-assemblage mécanique	39	2.0%	-11.4%
D1214 Vente en habillement et accessoires de la personne	37	1.9%	131.3%
M1602 Opérations administratives	32	1.6%	10.3%

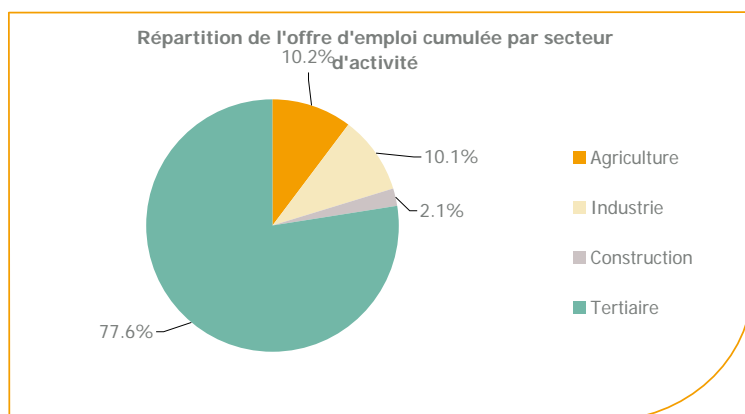
Source : Pôle Emploi Persee

A fin juin 2013, les métiers les plus recherchés par les demandeurs d'emploi se trouvent essentiellement dans ces trois secteurs :

- « Industrie » avec les métiers « Opérations manuelles d'assemblage, tri ou emballage » (**177** demandeurs, **+1,7%**), « Conduite d'équipement de production alimentaire » (**72** demandeurs, **+28,6%**) et « Montage-assemblage mécanique » (**39** demandeurs, **-11,4%**) ;
- « Services à la personne et à la collectivité » avec les métiers « Nettoyage de locaux » (**71** demandeurs, **+47,9%**), « Assistance auprès d'enfants » (**67** demandeurs, **+21,8%**) et « Services domestiques » (**57** demandeurs, **+23,9%**) ;
- « Commerce, vente et grande distribution » avec les métiers « Personnel de caisse » (**43** demandeurs, **+65,4%**), « Mise en rayon libre-service » (**41** demandeurs, **+28,1%**) et « Vente en habillement et accessoires de la personne » (**37** demandeurs, **+131,3%**).

Les offres d'emploi enregistrées (OEE) par secteur d'activité et par contrat de travail

RÉPARTITION DE L'OFFRE D'EMPLOI PAR SECTEUR D'ACTIVITÉ



Secteurs	Cumul 12 mois	Evol. Annuelle Cumulée
Agriculture	207	-11.2%
Industrie	205	-29.6%
Construction	43	-43.4%
Tertiaire	1 578	-16.6%
TOTAL	2 033	-18.4%

Source : Pôle Emploi Persee

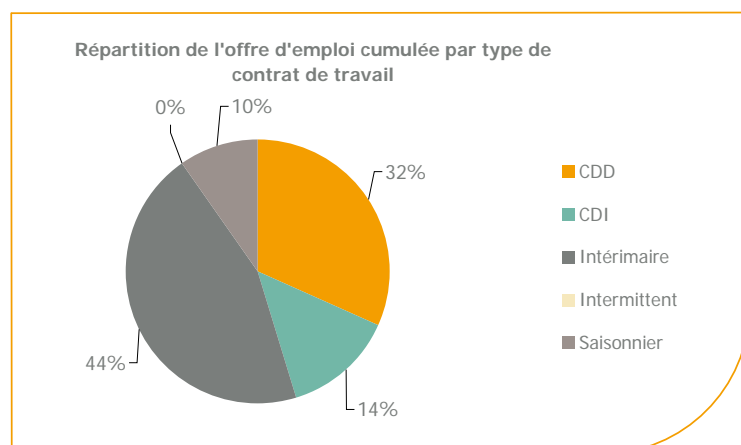
Sur un an, de juillet 2012 à juin 2013, Pôle emploi a recueilli **2 033** offres d'emploi sur le territoire du bassin de Sablé sur Sarthe, soit **18,4%** de moins qu'au cours des douze mois précédents. **77,6%** de ces offres sont issues du tertiaire (**1 578** offres) et seulement **10,1%** viennent de l'industrie en net recul (**-29,6%**). La construction représente **2,1%** des offres et affiche une baisse annuelle de **-43,4%**.

L'agriculture qui représente **10,2%** enregistre aussi une baisse en évolution annuelle cumulée de **-11,2%**.

Le tertiaire enregistre aussi un net recul en évolution annuelle cumulée **-16,6%**.

A noter : les offres d'emploi intérimaire sont concentrées dans le tertiaire.

RÉPARTITION DE L'OFFRE D'EMPLOI PAR TYPE DE CONTRAT DE TRAVAIL



Contrats	Cumul 12 mois	Evol. Annuelle Cumulée
CDD	645	-17.9%
CDI	276	-27.0%
Intérimaire	914	-19.7%
Intermittent	1	0.0%
Saisonnier	197	4.2%
TOTAL	2 033	-18.4%

Source : Pôle Emploi Persee

Au regard des types de contrat de travail, les offres d'emploi de type contrat à durée indéterminée, les offres d'emploi intérimaire et les offres d'emploi de type contrat à durée déterminée enregistrent une baisse en évolution annuelle respectivement de **-27%**, **-19,7%** et **-17,9%**.

A contrario les offres d'emploi saisonnier affichent une hausse en évolution annuelle **+4,25%**.

La part d'offres d'emploi intérimaire est la plus importante avec **44%**.

Les 15 métiers les plus recherchés par les employeurs

Offres d'Emploi Enregistrées	De juillet 2012 à juin 2013	Poids (métier / total des métiers)	Evolution annuelle cumulée
H2102 Conduite d'équipement de production alimentaire	184	9.1%	148.6%
A1401 Aide agricole de production fruitière ou viticole	178	8.8%	0.6%
H2603 Conduite d'installation automatisée de production électrique, électronique	142	7.0%	1675.0%
N1103 Magasinage et préparation de commandes	127	6.2%	-48.6%
H3302 Opérations manuelles d'assemblage, tri ou emballage	87	4.3%	-38.7%
H2909 Montage-assemblage mécanique	82	4.0%	-16.3%
N4101 Conduite de transport de marchandises sur longue distance	60	3.0%	-10.4%
H2101 Abattage et découpe des viandes	54	2.7%	-65.2%
K1304 Services domestiques	43	2.1%	59.3%
I1304 Installation et maintenance d'équipements industriels et d'exploitation	34	1.7%	-8.1%
G1602 Personnel de cuisine	29	1.4%	-17.1%
J1301 Personnel polyvalent des services hospitaliers	29	1.4%	-19.4%
N1105 Manutention manuelle de charges	28	1.4%	-26.3%
F1302 Conduite d'engins de terrassement et de carrière	26	1.3%	550.0%
D1106 Vente en alimentation	22	1.1%	-8.3%

Source : Pôle Emploi Persee

En cumul sur douze mois, les métiers les plus recherchés par les employeurs se trouvent en grande majorité dans ces trois secteurs :

- « Industrie » avec les métiers « Conduite d'équipement de production alimentaire » (**184** offres), « Conduite d'installation automatisée de production électrique, électronique » (**142** offres) et « Opérations manuelles d'assemblage, tri ou emballage » (**87** offres) ;
- « Transport et logistique » avec les métiers « Magasinage et préparation de commandes » (**127** offres), « Conduite de transport de marchandises sur longue distance » (**60** offres) et « Manutention manuelle de charges » (**28** offres) ;
- « Agriculture et pêche, espaces naturels et espaces verts, soins aux animaux » avec le métier « Aide agricole de production fruitière ou viticole » (**178** offres).

www.observatoire-emploi-paysdelaloire.fr

Le service Statistiques, Etudes et Evaluation est à votre disposition pour tout complément d'information

Contact : Statspdl@pole-emploi.fr

Directeur de publication :
Gwénaél PROUTEAU
Directeur de la rédaction :
Josette BARREAU
Conception et réalisation :
Service Statistiques, Etudes et
Evaluation – Catherine MOULIN,
Brigitte VIGOUROUX.