



# Le Marché du Travail : Synthèse

## LOIRE-ATLANTIQUE

Document Mensuel

Situation au 31/12/2012



Libre de diffusion sous réserve de mention de la source « Pôle emploi Pays de la Loire »

### Le taux de chômage

Au troisième trimestre 2012, avec **8,4%** de la population active, le taux de chômage du département de la Loire-Atlantique affiche une valeur inférieure à celle enregistrée au niveau régional (**8,6%**) et au niveau national (**9,9%**). En un an, le taux de chômage a augmenté de **0,5 point** sur le département, soit une situation plus favorable que celle de la région des Pays de la Loire (**+0,8 point**) et de la France métropolitaine (**+0,7 point**).

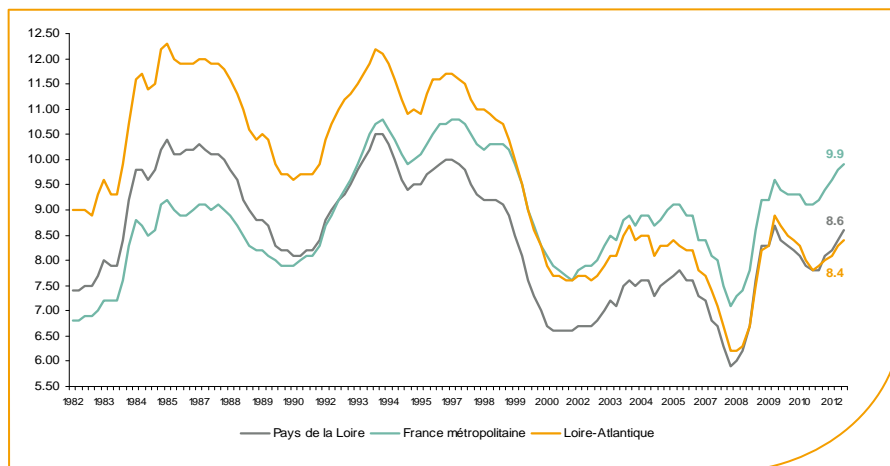
### Faits marquants :

L'évolution annuelle du nombre de demandeurs d'emploi de catégorie A est de **+9,8%** en décembre 2012.

Les demandeurs d'emploi de 50 ans et plus qui représentent **19,1%** des demandeurs d'emploi, sont plus affectés par cette situation (**+17,5%** de progression annuelle).

**93 282** demandeurs d'emploi catégories (A, B et C) en données CVS sont comptabilisés à fin décembre sur le département de la Loire-Atlantique, soit **7,5%** de plus qu'en décembre 2011.

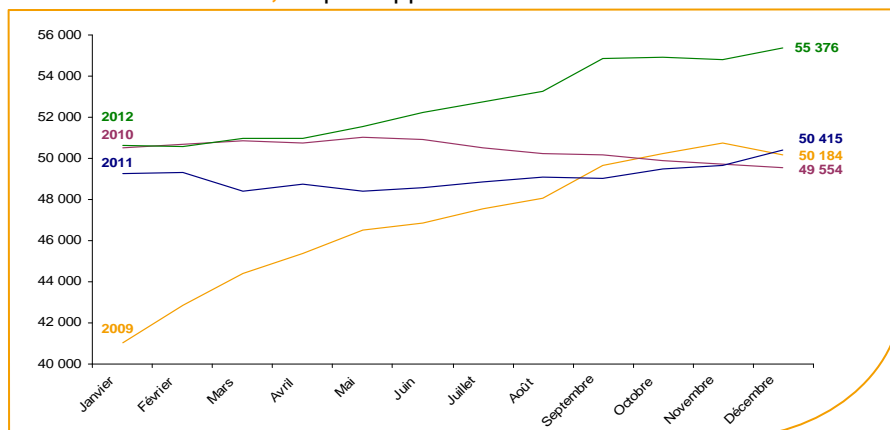
Au cours des douze derniers mois, Pôle emploi a recueilli **75 160** offres d'emploi sur le département soit une baisse de **10%** en évolution annuelle.



Source : INSEE

### Evolution de la demande d'emploi fin de mois de catégorie A (CVS)

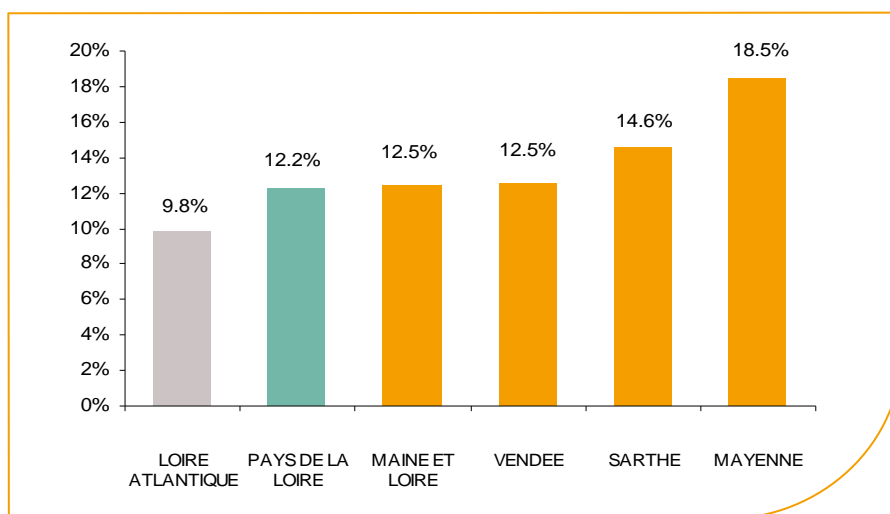
En décembre 2012, sur le département de la Loire-Atlantique, la demande d'emploi de catégorie A se chiffre à **55 376** personnes. Elle est en hausse de **1,1%** par rapport à novembre 2012.



Source : Direccte et Pôle Emploi

## La demande d'emploi en fin de mois (CVS)

Fin décembre 2012, le nombre de demandeurs d'emploi de catégorie A en Loire-Atlantique affiche une hausse de **+9,8%** comparativement à décembre 2011. Cette évolution est plus favorable que celle affichée par la région des Pays de la Loire (**+12,2%**).

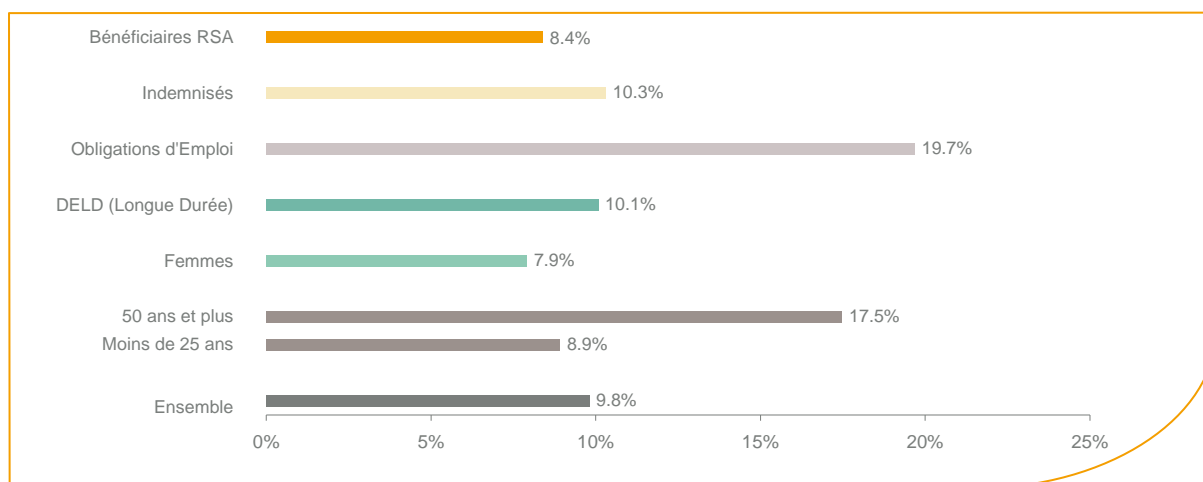


Source : Direccte et Pôle Emploi

Le département de la Loire-Atlantique affiche le taux d'évolution de la demande d'emploi le plus bas de la région des Pays de la Loire.

En ajoutant à la catégorie A, les demandeurs d'emploi recensés en catégorie B et ceux en catégorie C, le nombre de demandeurs d'emploi se chiffre sur le département de la Loire-Atlantique à **93 282** en données CVS, soit une progression de **+7,5%** par rapport à décembre 2011.

## Evolution de la DEFM de catégorie A par population



Source : Pôle Emploi Persee

Même si l'évolution moyenne de la demande d'emploi de catégorie A est de **+9,8%** en décembre 2012, certaines catégories de population apparaissent plus fragilisées. C'est le cas des demandeurs en obligations d'emploi et des demandeurs d'emploi de 50 ans et plus. En un an, leurs volumes ont respectivement progressé de **19,7%** et de **17,5%**. Tous les publics sont touchés, y compris les moins de 25 ans qui affichent une hausse de **+8,9%**.

## Les 15 métiers les plus recherchés par les demandeurs d'emploi

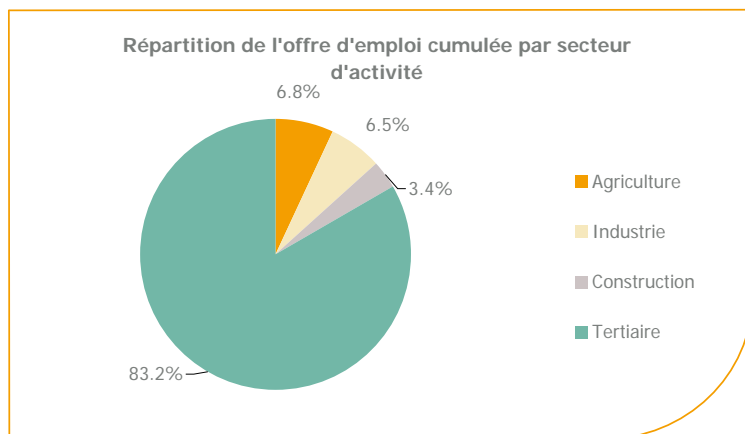
DEFM catégorie A	décembre 2012	Poids (métier / total des métiers)	Evolution annuelle
K1303 Assistance auprès d'enfants	1 825	3.2%	4.5%
K2204 Nettoyage de locaux	1 730	3.1%	10.7%
D1214 Vente en habillement et accessoires de la personne	1 344	2.4%	8.6%
N1103 Magasinage et préparation de commandes	1 238	2.2%	21.9%
M1607 Secrétariat	1 182	2.1%	2.8%
K1304 Services domestiques	1 178	2.1%	-5.7%
N1105 Manutention manuelle de charges	959	1.7%	2.9%
J1301 Personnel polyvalent des services hospitaliers	911	1.6%	11.5%
N4105 Conduite et livraison par tournées sur courte distance	873	1.5%	6.7%
D1401 Assistanat commercial	848	1.5%	4.6%
F1606 Peinture en bâtiment	845	1.5%	4.2%
M1602 Opérations administratives	809	1.4%	5.3%
A1203 Entretien des espaces verts	799	1.4%	9.8%
G1602 Personnel de cuisine	782	1.4%	14.2%
D1507 Mise en rayon libre-service	727	1.3%	16.7%

Source : Pôle Emploi Persee

A fin décembre 2012, les métiers les plus recherchés par les demandeurs d'emploi se trouvent dans le secteur « Services à la personne et à la collectivité » avec les métiers « Assistance auprès d'enfants » (1 825 demandeurs, +4,5%), « Nettoyage de locaux » (1 730 demandeurs, +10,7%) et « Services domestiques » (1 178 demandeurs, -5,7%). Ils se trouvent aussi dans le secteur « Transport et logistique » pour les métiers « Magasinage et préparation de commandes » (1 238 demandeurs, +21,9%) et « Manutention manuelle de charges » (959 demandeurs, +2,9%). Viennent ensuite les métiers du secteur « Commerce, vente et grande distribution » pour les métiers « Vente en habillement et accessoires de la personne » (1 344 demandeurs, +8,6%) et « Assistanat commercial » (848 demandeurs, +4,6%).

## Les offres d'emploi enregistrées (OEE) par secteur d'activité et par contrat de travail

### REPARTITION DE L'OFFRE D'EMPLOI PAR SECTEUR D'ACTIVITE



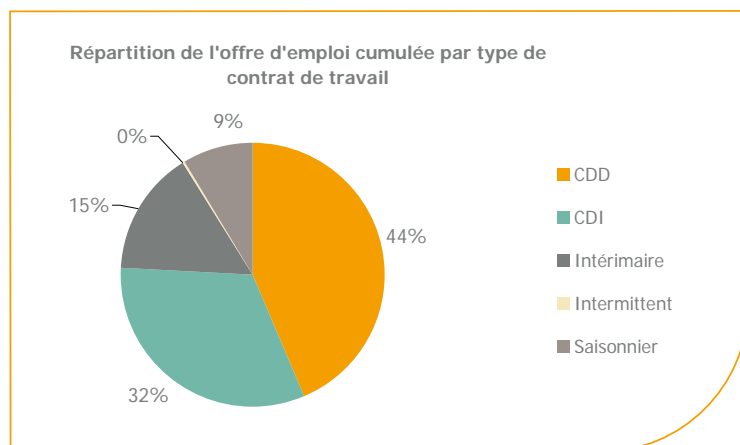
Secteurs	Cumul 12 mois	Evol. Annuelle Cumulée
Agriculture	5 147	-2.2%
Industrie	4 897	-14.7%
Construction	2 583	-21.5%
Tertiaire	62 533	-9.6%
<b>TOTAL</b>	<b>75 160</b>	<b>-10.0%</b>

Source : Pôle Emploi Persee

Sur un an, de janvier 2012 à décembre 2012, Pôle emploi a recueilli **75 160** offres d'emploi sur le département de la Loire-Atlantique soit **10%** de moins qu'au cours des douze mois précédents. **83,2%** de ces offres sont issues du tertiaire (**62 533** offres) et **6,8%** viennent de l'agriculture. La construction représente **3,4%** des offres et l'industrie **6,5%**.

A noter : les offres d'emploi intérimaire sont concentrées dans le tertiaire.

## REPARTITION DE L'OFFRE D'EMPLOI PAR TYPE DE CONTRAT DE TRAVAIL



Contrats	Cumul 12 mois	Evol. Annuelle Cumulée
CDD	32 702	-9.9%
CDI	24 286	-15.0%
Intérimaire	11 442	-3.6%
Intermittent	194	16.9%
Saisonnier	6 536	-1.1%
<b>TOTAL</b>	<b>75 160</b>	<b>-10.0%</b>

Source : Pôle Emploi Persee

Au regard des types de contrat de travail, la baisse est plus significative du côté des offres d'emploi de type contrat à durée indéterminée avec **-15%**. Les offres d'emploi de type contrat à durée déterminée, les offres d'emploi intérimaire et les offres d'emploi saisonnier enregistrent également une baisse en évolution annuelle (**-9,9%**, **-3,6%** et **-1,1%**).

Les offres d'emploi de type contrat à durée déterminée représentent la plus importante part des offres avec **44%**.

### Les 15 métiers les plus recherchés par les employeurs

Offres d'Emploi Enregistrées	De janvier 2012 à décembre 2012	Poids (métier / total des métiers)	Evolution annuelle cumulée
A1402 Aide agricole de production légumière ou végétale	5 436	7.2%	30.7%
K2204 Nettoyage de locaux	2 939	3.9%	-9.6%
G1803 Service en restauration	2 487	3.3%	-5.3%
K1303 Assistance auprès d'enfants	2 384	3.2%	10.1%
G1602 Personnel de cuisine	2 172	2.9%	-11.8%
N1103 Magasinage et préparation de commandes	1 726	2.3%	-1.5%
K1304 Services domestiques	1 673	2.2%	-2.0%
H2102 Conduite d'équipement de production alimentaire	1 224	1.6%	8.2%
D1408 Téléconseil et télévente	1 104	1.5%	-28.3%
M1603 Distribution de documents	1 101	1.5%	3.8%
D1106 Vente en alimentation	959	1.3%	-11.6%
K1302 Assistance auprès d'adultes	944	1.3%	21.3%
D1507 Mise en rayon libre-service	938	1.3%	-14.9%
J1501 Soins d'hygiène, de confort du patient	922	1.2%	-6.0%
M1203 Comptabilité	920	1.2%	-10.2%

Source: Pôle Emploi Persee

En cumul sur douze mois, les métiers les plus recherchés par les employeurs se trouvent en grande majorité dans ces trois secteurs :

- « Services à la personne et à la collectivité » avec les métiers « Nettoyage de locaux » (**2 939** offres), « Assistance auprès d'enfants » (**2 384** offres) et « Services domestiques » (**1 673** offres) ;
- « Agriculture et pêche, espaces naturels et espaces verts, soins aux animaux » avec le métier « Aide agricole de production légumière ou végétale » (**5 436** offres) ;
- « Hôtellerie restauration, tourisme, loisirs et animation » avec les métiers « Service en restauration » (**2 487** offres) et « Personnel de cuisine » (**2 172** offres).

[www.observatoire-emploi-paysdelaloire.fr](http://www.observatoire-emploi-paysdelaloire.fr)

Le service Statistiques, Etudes et Evaluation est à votre disposition pour tout complément d'information  
Contact : StatsPDL@pole-emploi.fr

Directeur de publication :  
Gwenaël PROUTEAU  
Directeur de la rédaction :  
Hervé BONNET  
Conception et réalisation :  
Service Statistiques, Etudes et  
Evaluation – Catherine MOULIN,  
Brigitte VIGOUROUX.