



MARCHE DU TRAVAIL : SYNTHÈSE BASSIN DE SAUMUR SITUATION AU 31/12/2015

DOCUMENT MENSUEL - LIBRE DE DIFFUSION SOUS RESERVE DE MENTION DE LA SOURCE « POLE EMPLOI PAYS DE LA LOIRE »

LE TAUX DE CHOMAGE

Au quatrième trimestre 2015, avec **10,5%** de la population active, le taux de chômage de la zone d'emploi de Saumur affiche une valeur supérieure à celle enregistrée au niveau départemental (**9,5%**) et au niveau régional (**8,9%**). En un an, le taux de chômage diminue de **0,3 point**, soit une situation plus favorable que celle affichée par le département et par la région (**-0,1 point**).

L'ESSENTIEL

L'évolution annuelle du nombre de demandeurs d'emploi de catégorie A est de **+1,4%** à fin décembre 2015.

Les demandeurs d'emploi de longue durée, qui représentent **47%** des demandeurs d'emploi, sont plus affectés par cette situation (**+5,2%** de progression annuelle).

14 921 demandeurs d'emploi (catégories A, B et C) sont comptabilisés à fin décembre sur le bassin de Saumur, soit **20,4%** du département.

Au cours des douze derniers mois, Pôle emploi a recueilli **4 253** offres d'emploi soit une hausse de **22%** en évolution annuelle.

Attention : modification du périmètre du bassin

GRAPHIQUE 1



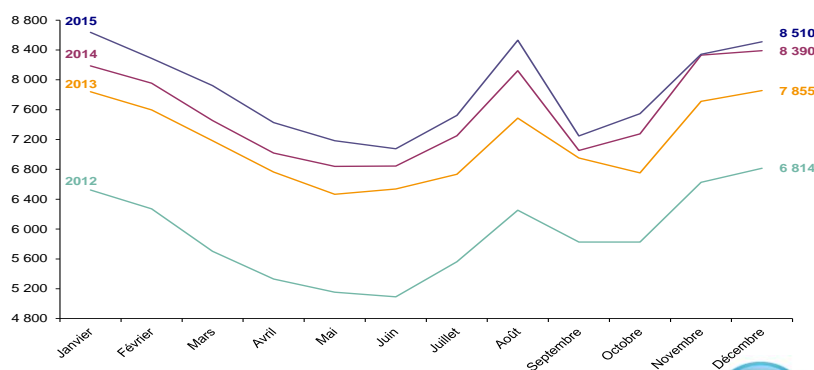
Source : INSEE

EVOLUTION DE LA DEFM CAT A

En décembre 2015, sur le bassin de Saumur, la demande d'emploi de catégorie A se chiffre à **8 510** personnes.

Elle est en hausse de **2%** par rapport à novembre 2015.

GRAPHIQUE 2



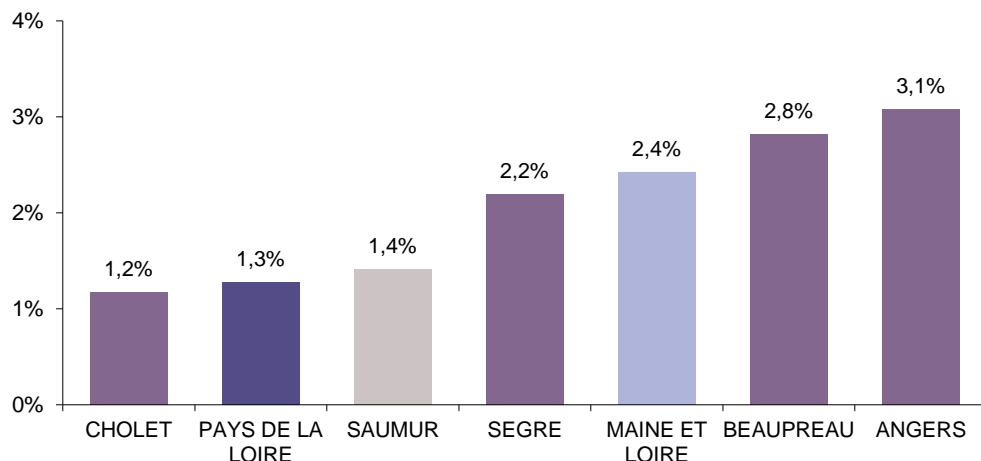
Source : Pôle Emploi Persee



LA DEMANDE D'EMPLOI EN FIN DE MOIS (CATEGORIE A)

Fin décembre 2015, le nombre de demandeurs d'emploi de catégorie A affiche une hausse de **+1,4%** comparativement à décembre 2014. Cette évolution est plus favorable que celle affichée par le département du Maine et Loire (**+2,4%**) et moins favorable que celle affichée par la région Pays de la Loire (**+1,3%**).

GRAPHIQUE 3

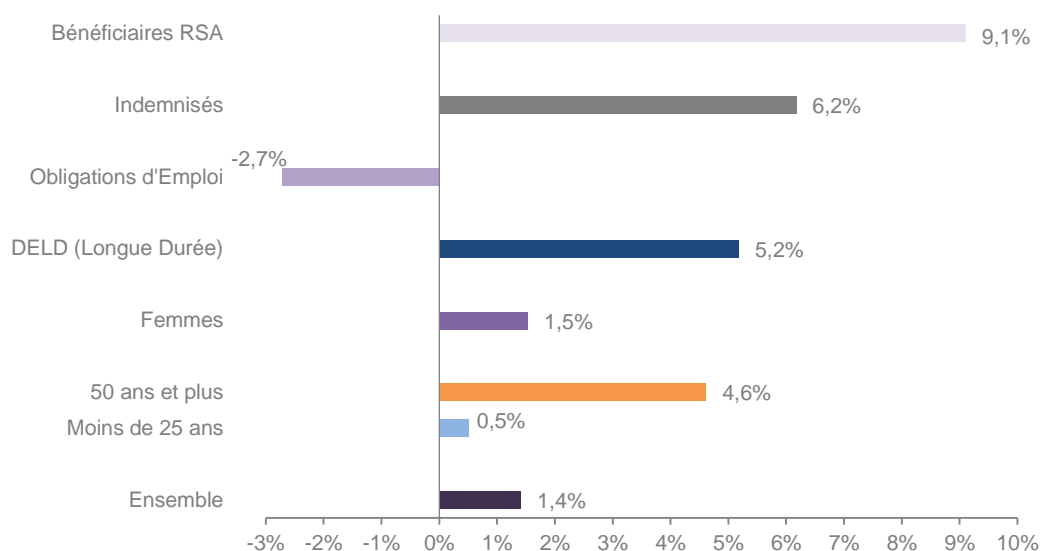


Source : Direccte et Pôle Emploi

En ajoutant à la catégorie A, les demandeurs d'emploi recensés en catégorie B et ceux en catégorie C, le nombre de demandeurs d'emploi se chiffre sur le territoire du bassin d'emploi de Saumur à **14 921**, soit une progression de **+3,5%** par rapport à décembre 2014.

EVOLUTION DE LA DEFM PAR POPULATION (CATEGORIE A)

GRAPHIQUE 4



Source : Pôle Emploi Persee

Même si l'évolution moyenne de la demande d'emploi de catégorie A s'établit à **+1,4%** en décembre 2015, certaines catégories de population apparaissent plus fragilisées. C'est le cas des demandeurs d'emploi de longue durée et des bénéficiaires du RSA. En un an, leurs volumes ont respectivement progressé de **5,2%** et **9,1%**. A contrario, les demandeurs en obligation d'emploi sont en baisse de **-2,7%**.

LES 15 METIERS LES PLUS RECHERCHES PAR LES DEMANDEURS D'EMPLOI

DEFM catégorie A	décembre 2015	Poids (métier / total des métiers)	Evolution annuelle
A1402 Aide agricole de production légumière ou végétale	416	4,9%	-1,7%
A1401 Aide agricole de production fruitière ou viticole	317	3,7%	1,0%
H3302 Opérations manuelles d'assemblage, tri ou emballage	312	3,7%	-1,0%
A1414 Horticulture et maraîchage	298	3,5%	7,2%
K1304 Services domestiques	265	3,1%	11,3%
K2204 Nettoyage de locaux	232	2,7%	-2,5%
K1303 Assistance auprès d'enfants	230	2,7%	-2,5%
N1105 Manutention manuelle de charges	209	2,5%	-7,1%
A1203 Entretien des espaces verts	183	2,2%	4,6%
M1607 Secrétariat	179	2,1%	0,6%
N1103 Magasinage et préparation de commandes	166	2,0%	3,8%
J1301 Personnel polyvalent des services hospitaliers	158	1,9%	1,3%
D1214 Vente en habillement et accessoires de la personne	155	1,8%	4,7%
A1405 Arboriculture et viticulture	147	1,7%	34,9%
D1507 Mise en rayon libre-service	139	1,6%	6,1%

Source : Pôle Emploi Persee

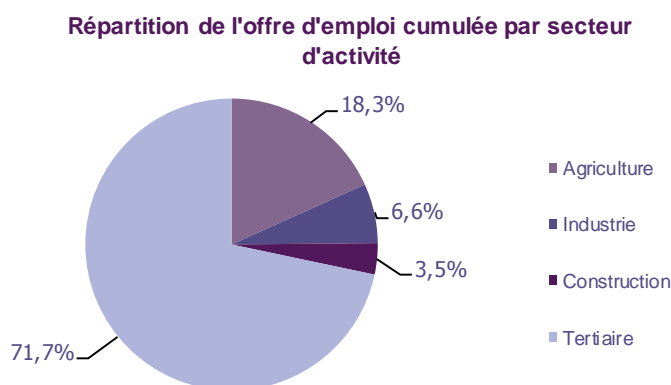
A fin décembre 2015, les métiers les plus recherchés par les demandeurs d'emploi se trouvent principalement dans ces trois secteurs :

- « Agriculture et pêche, espaces naturels et espaces verts, soins aux animaux » pour les métiers « Aide agricole de production légumière ou végétale » (416 demandeurs, -1,7%), « Aide agricole de production fruitière ou viticole » (317 demandeurs, +1%) et « Horticulture et maraîchage » (298 demandeurs, +7,2%) ;
- « Services à la personne et à la collectivité » avec les métiers « Services domestiques » (265 demandeurs, +11,3%), « Nettoyage de locaux » (232 demandeurs, -2,5%) et « Assistance auprès d'enfants » (230 demandeurs, -2,5%) ;
- « Transport et logistique » pour les métiers « Manutention manuelle de charges » (209 demandeurs, -7,1%) et « Magasinage et préparation de commandes » (166 demandeurs, +3,8%).

LES OFFRES D'EMPLOI ENREGISTREES (OEE) PAR SECTEUR D'ACTIVITE ET PAR CONTRAT DE TRAVAIL

REPARTITION DE L'OFFRE D'EMPLOI PAR SECTEUR D'ACTIVITE

GRAPHIQUE 5



Secteurs	Cumul 12 mois	Evol. Annuelle Cumulée
Agriculture	777	83,3%
Industrie	280	-17,4%
Construction	147	3,5%
Tertiaire	3 049	5,9%
TOTAL	4 253	22,0%

Source : Pôle Emploi Persee

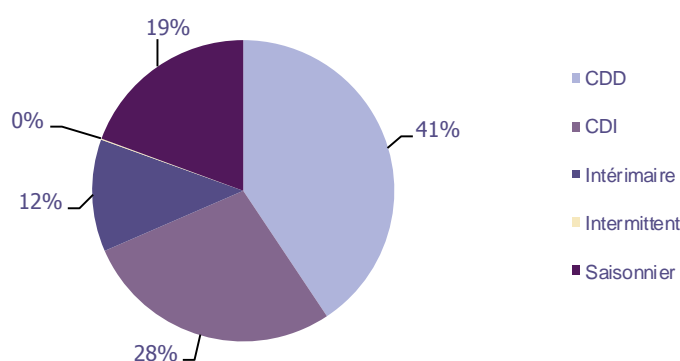
Sur un an, de janvier 2015 à décembre 2015, Pôle emploi a recueilli **4 253** offres d'emploi sur le territoire du bassin de Saumur, soit **22%** de plus qu'au cours des douze mois précédents. Près de **72%** de ces offres sont issues du tertiaire (**3 049** offres) et affichent une hausse en évolution annuelle cumulée de **5,9%**. La construction représente **3,5%** des offres, l'industrie **6,6%** et l'agriculture **18,3%**.

A noter : les offres d'emploi intérimaire sont concentrées dans le tertiaire.

REPARTITION DE L'OFFRE D'EMPLOI PAR TYPE DE CONTRAT DE TRAVAIL

GRAPHIQUE 6

Répartition de l'offre d'emploi cumulée par type de contrat de travail



Contrats	Cumul 12 mois	Evol. Annuelle Cumulée
CDD	1 729	-2,8%
CDI	1 183	14,5%
Intérimaire	512	1,6%
Intermittent	5	-82,8%
Saisonnier	824	480,3%
TOTAL	4 253	22,0%

Source : Pôle Emploi Persee

Au regard des types de contrat de travail, la hausse est plus prononcée du côté des offres d'emploi saisonnier et des offres de type contrat à durée indéterminée avec **+14,5%**. Les offres d'emploi intérimaire sont également en hausse de **+1,6%**. A contrario, les offres d'emploi de type contrat à durée déterminée sont en baisse de **-2,8%**. Cette dernière typologie d'offres représente la part la plus importante des offres avec **41%**.

LES 15 METIERS LES PLUS RECHERCHES PAR LES EMPLOYEURS

Offres d'Emploi Enregistrées	De janvier 2015 à décembre 2015	Poids (métier / total des métiers)	Evolution annuelle cumulée
A1401 Aide agricole de production fruitière ou viticole	531	12,5%	105,0%
G1602 Personnel de cuisine	168	4,0%	3,7%
G1803 Service en restauration	152	3,6%	4,1%
K1302 Assistance auprès d'adultes	139	3,3%	363,3%
N4101 Conduite de transport de marchandises sur longue distance	105	2,5%	5,0%
K1303 Assistance auprès d'enfants	77	1,8%	87,8%
A1414 Horticulture et maraîchage	75	1,8%	41,5%
J1501 Soins d'hygiène, de confort du patient	71	1,7%	-11,3%
K2204 Nettoyage de locaux	67	1,6%	-30,9%
D1403 Relation commerciale auprès de particuliers	61	1,4%	32,6%
J1301 Personnel polyvalent des services hospitaliers	61	1,4%	-17,6%
N1105 Manutention manuelle de charges	60	1,4%	39,5%
N1103 Magasinage et préparation de commandes	54	1,3%	17,4%
F1703 Maçonnerie	52	1,2%	57,6%
K1304 Services domestiques	52	1,2%	30,0%

Source : Pôle Emploi Persee

En cumul sur douze mois, les métiers les plus recherchés par les employeurs se trouvent en grande majorité dans ces trois secteurs :

- « Agriculture et pêche, espaces naturels et espaces verts, soins aux animaux » avec les métiers « Aide agricole de production fruitière et viticole » (**531** offres) et « Horticulture et maraîchage » (**75** offres) ;
- « Services à la personne et à la collectivité » avec les métiers « Assistance auprès d'adultes » (**139** offres) et « Assistance auprès d'enfants » (**77** offres) ;
- « Hôtellerie restauration, tourisme, loisirs et animation » avec les métiers « Personnel de cuisine » (**168** offres) et « Service en restauration » (**152** offres).

Statistiques et Indicateurs

Directeur de la publication : Alain MAUNY
 Directeur de la rédaction : Josette BARREAU
 Conception et réalisation : Service SEE – Brigitte VIGOUROUX
 Catherine DORNIC

Contact : statsPDL@pole-emploi.fr

www.observatoire-emploi-paysdelaloire.fr