



Le Marché du Travail : Synthèse

Bassin de FONTENAY LE COMTE

Document semestriel

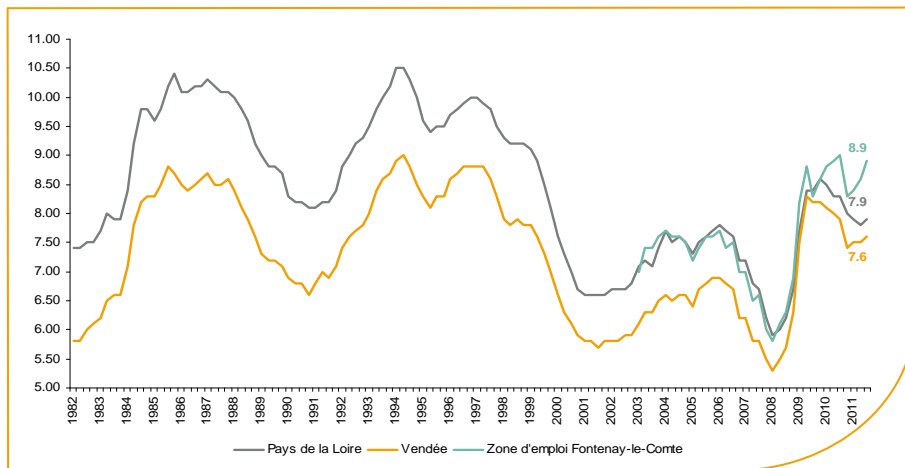
Situation au 31/12/2011



Libre de diffusion sous réserve de mention de la source « Pôle emploi Pays de la Loire »

Le taux de chômage

Au troisième trimestre 2011, avec **8,9%** de la population active, le taux de chômage de la zone d'emploi de Fontenay le Comte affiche une valeur supérieure à celle enregistrée au niveau départemental (**7,6%**) et au niveau régional (**7,9%**). En un an, le taux de chômage a reculé de **0,1 point**, soit une évolution inférieure au département (**-0,3 point**) et à la région (**-0,4 point**).



Source : INSEE

Faits marquants :

La progression annuelle du nombre de demandeurs d'emploi de catégorie A est de **+8,4%** à fin décembre 2011.

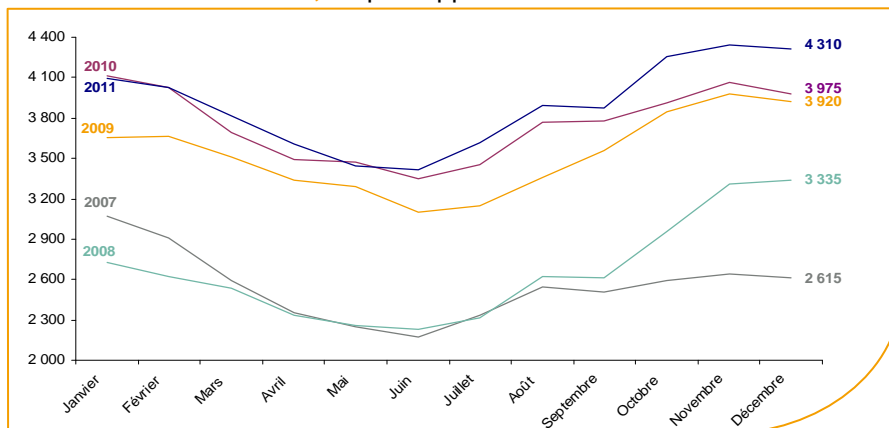
Les demandeurs d'emploi de 50 ans et plus, qui représentent **23,8%** des demandeurs d'emploi, sont très affectés par cette situation (**+25%** de progression annuelle).

7 015 demandeurs d'emploi (catégories A, B et C) sont comptabilisés à fin décembre sur le bassin de Fontenay le Comte, soit **17,2%** du département.

Au cours des douze derniers mois, Pôle emploi a recueilli **4 319** offres d'emploi soit une hausse de **10,8%** en évolution annuelle.

Evolution de la demande d'emploi fin de mois de catégorie A (DEFM)

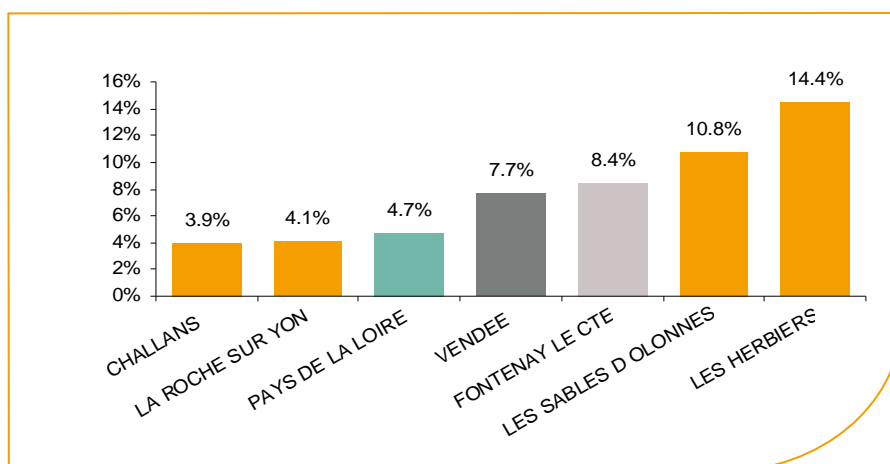
En décembre 2011, sur le bassin de Fontenay le Comte, la demande d'emploi de catégorie A se chiffre à **4 310** personnes. Elle est en diminution de **-0,7%** par rapport à novembre 2011.



Source : Pôle Emploi Persee

La demande d'emploi en fin de mois (DEFM)

Fin décembre 2011, le nombre de demandeurs d'emploi de catégorie A s'établit à **4 310** personnes, soit une progression annuelle de **+8,4%** comparativement à décembre 2010. Cette évolution est nettement supérieure à celle affichée par le département de la Vendée (**+7,7%**) et à celle de la région Pays de la Loire (**+4,7%**).

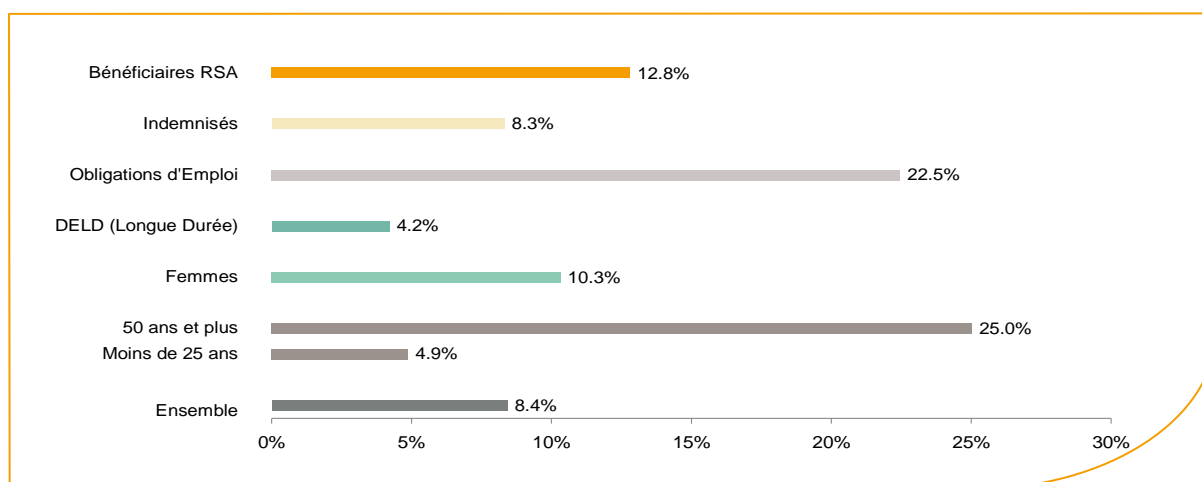


Source : Pôle Emploi Persee

Le bassin d'emploi de Fontenay le Comte affiche un taux d'évolution relativement élevé de la demande d'emploi dans le département.

En ajoutant à la catégorie A, les demandeurs d'emploi recensés en catégorie B (**1 008**) et ceux en catégorie C (**1 697**), le nombre de demandeurs d'emploi se chiffre sur le territoire du bassin d'emploi de Fontenay le Comte à **7 015**, soit une progression de **450** personnes par rapport à décembre 2010 (**+6,9%**).

Evolution de la DEFM de catégorie A par population



Source : Pôle Emploi Persee

Même si la progression moyenne de la demande d'emploi de catégorie A s'établit à **8,4%** en décembre 2011, certaines catégories de population apparaissent plus fragilisées. C'est le cas des demandeurs d'emploi de 50 ans et plus. En un an, ce volume de demandeurs d'emploi a progressé de **25%**, passant de **819** à **1024** personnes. Cette progression est significativement plus soutenue qu'au niveau départemental (**+20,7%**). Le nombre de demandeurs d'emploi de moins de 25 ans a progressé de **4,9%** par rapport à décembre 2010.

Les 15 métiers les plus recherchés par les demandeurs d'emploi

DEFM catégorie A	décembre 2011	Poids (métier / total des métiers)	Evolution annuelle
K2204 Nettoyage de locaux	175	4.1%	-2.2%
K1303 Assistance auprès d'enfants	174	4.0%	23.4%
K1304 Services domestiques	130	3.0%	36.8%
D1214 Vente en habillement et accessoires de la personne	106	2.5%	32.5%
N1105 Manutention manuelle de charges	105	2.4%	7.1%
M1607 Secrétariat	101	2.3%	-6.5%
A1203 Entretien des espaces verts	100	2.3%	8.7%
D1507 Mise en rayon libre-service	99	2.3%	35.6%
H3302 Opérations manuelles d'assemblage, tri ou emballage	94	2.2%	14.6%
H2102 Conduite d'équipement de production alimentaire	91	2.1%	24.7%
N1103 Magasinage et préparation de commandes	88	2.0%	2.3%
N4101 Conduite de transport de marchandises sur longue distance	83	1.9%	-16.2%
F1703 Maçonnerie	74	1.7%	8.8%
D1106 Vente en alimentation	67	1.6%	-11.8%
I1203 Maintenance des bâtiments et des locaux	64	1.5%	14.3%

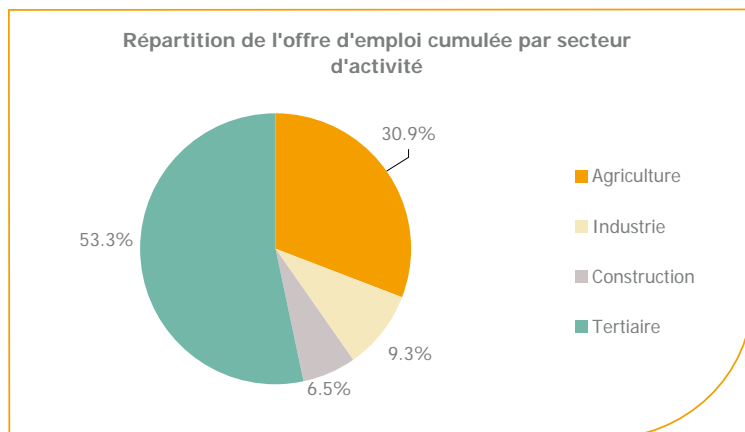
Source : Pôle Emploi Persee

A fin décembre 2011, globalement, les métiers les plus recherchés par les demandeurs d'emploi se trouvent dans le secteur « Services à la personne et à la collectivité » avec les métiers « Nettoyage de locaux » (175 demandeurs), « Assistance auprès d'enfants » (174 demandeurs) et « Services domestiques » (130 demandeurs). Viennent ensuite ceux du secteur « Transport et logistique » avec les métiers « Manutention manuelle de charges » (105 demandeurs) et « Magasinage et préparation de commandes » (88 demandeurs).

La plus forte progression annuelle est enregistrée du côté du secteur « Services à la personne et à la collectivité » avec le métier « Services domestiques » (+36,8%).

Les offres d'emploi enregistrées (OEE) par secteur d'activité et par contrat de travail

REPARTITION DE L'OFFRE D'EMPLOI PAR SECTEUR D'ACTIVITE



Secteurs	Cumul 12 mois	Evol. Annuelle Cumulée
Agriculture	1 335	66.7%
Industrie	403	-2.2%
Construction	281	-16.9%
Tertiaire	2 300	-2.0%
TOTAL	4 319	10.8%

Source : Pôle Emploi Persee

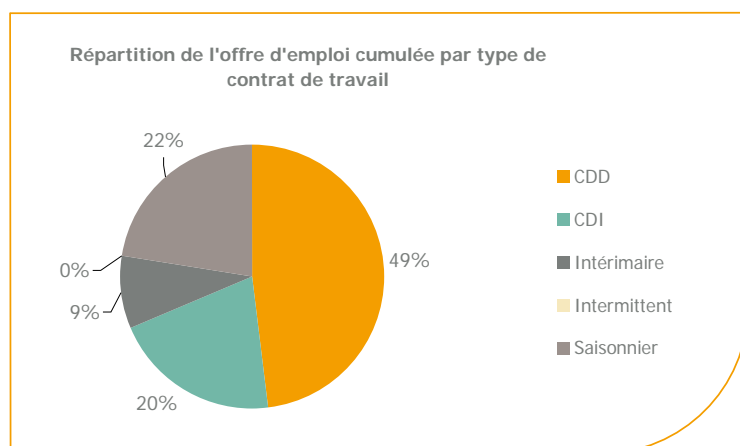
Sur un an, de janvier 2011 à décembre 2011, Pôle emploi a recueilli **4 319** offres d'emploi sur le territoire du bassin de Fontenay le Comte, soit **10,8%** de plus qu'au cours des douze mois précédents. L'évolution annuelle du bassin est plus favorable que celle enregistrée au niveau du département (**+7,5%**). Plus de **53%** de ces offres sont issues du tertiaire (**2 300** offres).

L'agriculture qui représente **30,9%** (**1 335** offres) affiche une hausse annuelle de **+66,7%** et seulement **9,3%** viennent de l'industrie en baisse annuelle de **-2,2%**.

La construction représente **6,5%** des offres et affiche une forte baisse annuelle de **16,9%**.

A noter : les offres d'emploi intérimaire sont concentrées dans le tertiaire.

REPARTITION DE L'OFFRE D'EMPLOI PAR TYPE DE CONTRAT DE TRAVAIL



Contrats	Cumul 12 mois	Evol. Annuelle Cumulée
CDD	2 079	7.9%
CDI	880	16.9%
Intérimaire	391	-25.4%
Intermittent	3	-25.0%
Saisonnier	966	40.0%
TOTAL	4 319	10.8%

Source : Pôle Emploi Persee

Au regard des types de contrat de travail, la plus forte hausse en évolution annuelle est enregistrée du côté des offres d'emploi saisonnier **+40%**. Les offres d'emploi de type contrat à durée indéterminée (**+16,9%**) ainsi que les offres d'emploi de type contrat à durée déterminée (**+7,9%**) sont également en hausse en évolution annuelle. Cette dernière typologie d'offres représente la plus importante part des offres avec **49%**.

A contrario, les offres d'emploi intérimaire affichent une baisse en évolution annuelle (**-25,4%**).

Les 15 métiers les plus recherchés par les employeurs

Offres d'Emploi Enregistrées	De janvier 2011 à décembre 2011	Poids (métier / total des métiers)	Evolution annuelle cumulée
A1401 Aide agricole de production fruitière ou viticole	966	22.4%	46.6%
A1416 Polyculture, élevage	187	4.3%	1338.5%
F1703 Maçonnerie	104	2.4%	6.1%
D1408 Téléconseil et télévente	100	2.3%	-20.6%
A1414 Horticulture et maraîchage	86	2.0%	62.3%
G1602 Personnel de cuisine	76	1.8%	-2.6%
G1803 Service en restauration	69	1.6%	1.5%
N4101 Conduite de transport de marchandises sur longue distance	64	1.5%	-4.5%
H2206 Réalisation de menuiserie bois et tonnellerie	63	1.5%	-3.1%
J1501 Soins d'hygiène, de confort du patient	63	1.5%	53.7%
D1501 Animation de vente	59	1.4%	168.2%
D1106 Vente en alimentation	53	1.2%	60.6%
D1401 Assistanat commercial	52	1.2%	36.8%
M1603 Distribution de documents	51	1.2%	
K2204 Nettoyage de locaux	48	1.1%	-27.3%

Source : Pôle Emploi Persee

En cumul sur douze mois, les métiers les plus recherchés par les employeurs se trouvent en grande majorité dans ces trois secteurs :

- « Agriculture et pêche, espaces naturels et espaces verts, soins aux animaux » avec les métiers « Aide agricole de production fruitière ou viticole » (**966** offres) et « Polyculture, élevage » (**187** offres) ;
- « Commerce, vente et grande distribution » avec les métiers « Téléconseil et télévente » (**100** offres) et « Animation de vente » (**59** offres) ;
- « Hôtellerie-restauration, tourisme, loisirs et animation » avec les métiers « Personnel de cuisine » (**76** offres) et « Service en restauration » (**69** offres).

Directeur de publication :
Gwenaël PROUTEAU
Directeur de la rédaction :
Hervé BONNET
Conception et réalisation :
Service Statistiques, Etudes et
Evaluation – Catherine MOULIN,
Brigitte VIGOUROUX.

www.observatoire-emploi-paysdelaloire.fr

Le service Statistiques, Etudes et Evaluation est à votre disposition pour tout complément d'information
Contact : Statspdl@pole-emploi.fr