



Le Marché du Travail : Synthèse

Bassin de SAUMUR

Document semestriel

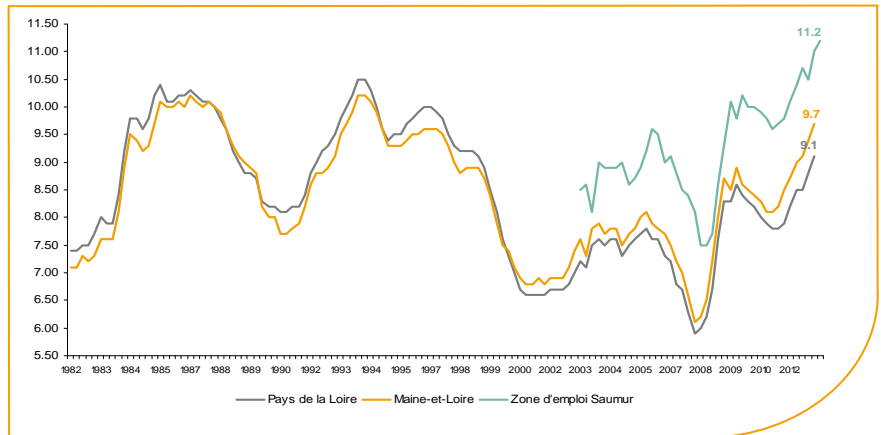
Situation au 30/06/2013



Libre de diffusion sous réserve de mention de la source « Pôle emploi Pays de la Loire »

Le taux de chômage

Au premier trimestre 2013, avec **11,2%** de la population active, le taux de chômage de la zone d'emploi de Saumur affiche une valeur supérieure à celle enregistrée au niveau départemental (**9,7%**) et au niveau régional (**9,1%**). En un an, le taux de chômage a augmenté de **+0,8 point**, soit une évolution plus favorable que celle du département (**+1 point**) et que celle de la région (**+0,9 point**).



Source : INSEE

Faits marquants :

L'évolution annuelle du nombre de demandeurs d'emploi de catégorie A est de **+13,9%** à fin juin 2013.

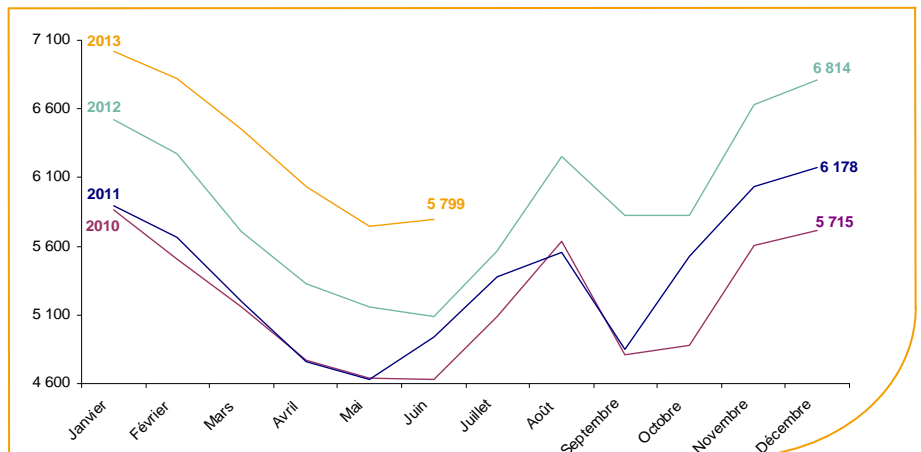
Les demandeurs d'emploi de 50 ans et plus, qui représentent **24,9%** des demandeurs d'emploi, sont plus affectés par cette situation (**+16,2%** de progression annuelle).

11 221 demandeurs d'emploi (catégories A, B et C) sont comptabilisés à fin juin sur le bassin de Saumur, soit **18,5%** du département.

Au cours des douze derniers mois, Pôle emploi a recueilli **4 212** offres d'emploi soit une baisse de **15,8%** en évolution annuelle.

Evolution de la demande d'emploi fin de mois de catégorie A (DEFM)

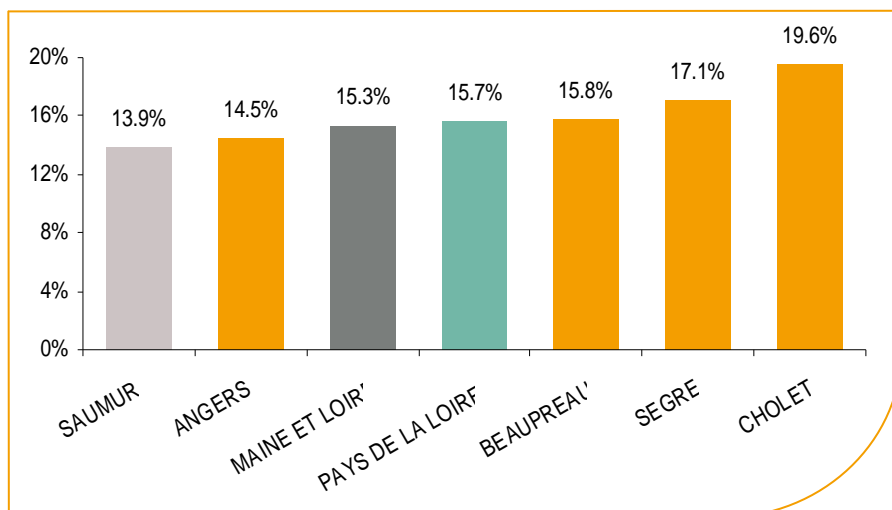
En juin 2013, sur le bassin de Saumur, la demande d'emploi de catégorie A se chiffre à **5 799** personnes. Elle est en hausse de **1%** par rapport à mai 2013.



Source : Pôle Emploi Persee

La demande d'emploi en fin de mois (DEFM)

Fin juin 2013, le nombre de demandeurs d'emploi de catégorie A s'établit à **5 799** personnes, soit une progression annuelle de **+13,9%** comparativement à juin 2012. Cette évolution est plus favorable que celle affichée par le département du Maine et Loire (**+15,3%**) et par la région Pays de la Loire (**+15,7%**).

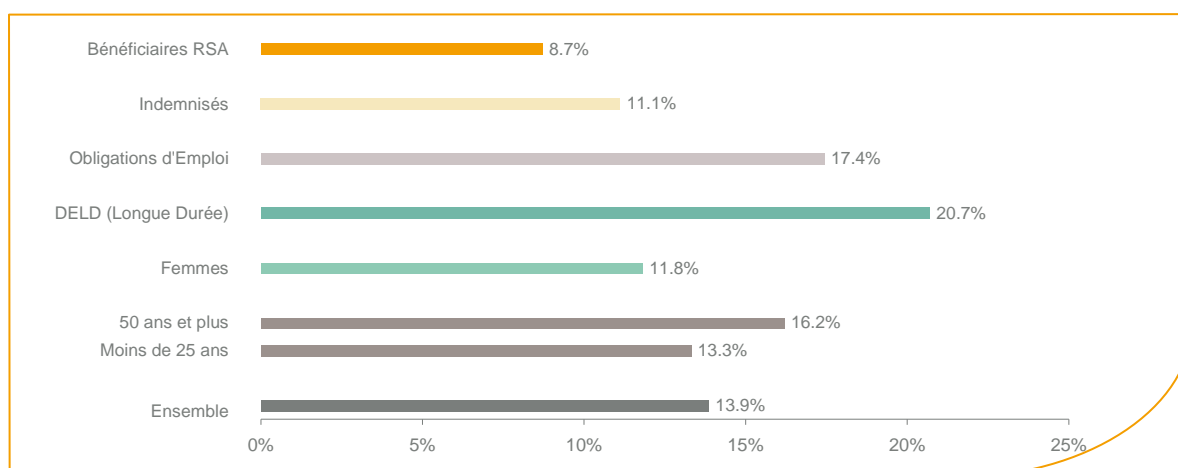


Source : Pôle Emploi Persee

Le bassin d'emploi de Saumur affiche le taux d'évolution le plus bas de la demande d'emploi dans le département.

En ajoutant à la catégorie A, les demandeurs d'emploi recensés en catégorie B (**1 855**) et ceux en catégorie C (**3 567**), le nombre de demandeurs d'emploi se chiffre sur le territoire du bassin d'emploi de Saumur à **11 221**, soit une progression de **+8,4%** par rapport à juin 2012.

Evolution de la DEFM de catégorie A par population



Source : Pôle Emploi Persee

Si l'évolution moyenne de la demande d'emploi de catégorie A s'établit à **+13,9%** en juin 2013, certaines catégories de population apparaissent plus fragilisées. C'est le cas des demandeurs d'emploi de 50 ans et plus et des demandeurs en obligation d'emploi et des demandeurs d'emploi de longue durée. En un an, ces volumes de demandeurs d'emploi ont progressé respectivement de **+16,2%**, **+17,4%** et **+20,7%**.

Les 15 métiers les plus recherchés par les demandeurs d'emploi

DEFM catégorie A	juin 2013	Poids (métier / total des métiers)	Evol. annuelle
H3302 Opérations manuelles d'assemblage, tri ou emballage	246	4.2%	-1.6%
K1304 Services domestiques	221	3.8%	14.5%
A1402 Aide agricole de production légumière ou végétale	208	3.6%	17.5%
K2204 Nettoyage de locaux	183	3.2%	2.8%
K1303 Assistance auprès d'enfants	162	2.8%	8.7%
N1105 Manutention manuelle de charges	158	2.7%	33.9%
M1607 Secrétariat	150	2.6%	14.5%
A1401 Aide agricole de production fruitière ou viticole	146	2.5%	-3.9%
A1414 Horticulture et maraîchage	122	2.1%	29.8%
A1203 Entretien des espaces verts	121	2.1%	4.3%
D1214 Vente en habillement et accessoires de la personne	119	2.1%	19.0%
N1103 Magasinage et préparation de commandes	111	1.9%	27.6%
D1507 Mise en rayon libre-service	105	1.8%	25.0%
J1301 Personnel polyvalent des services hospitaliers	103	1.8%	10.8%
N4101 Conduite de transport de marchandises sur longue distance	92	1.6%	35.3%

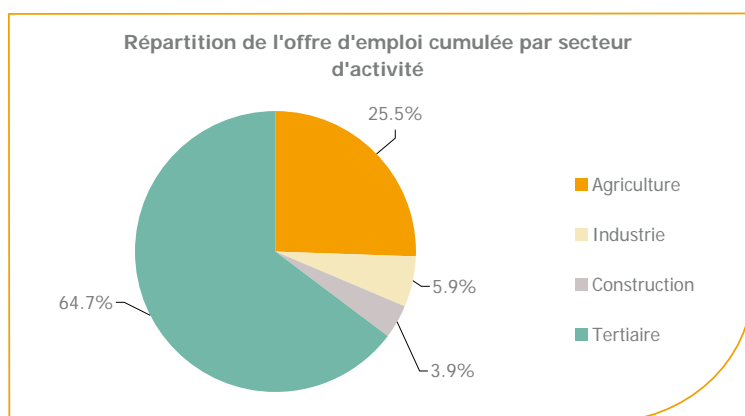
Source : Pôle Emploi Persee

A fin juin 2013, les métiers les plus recherchés par les demandeurs d'emploi se trouvent essentiellement dans ces trois secteurs :

- « Agriculture et pêche, espaces naturels et espaces verts, soins aux animaux » avec les métiers « Aide agricole de production légumière ou végétale » (208 demandeurs, +17,5%), « Aide agricole de production fruitière ou viticole » (146 demandeurs, -3,9%) et « Horticulture et maraîchage » (122 demandeurs, +29,8%) ;
- « Services à la personne et à la collectivité » avec les métiers « Services domestiques » (221 demandeurs, +14,5%), « Nettoyage de locaux » (183 demandeurs, +2,8%) et « Assistance auprès d'enfants » (162 demandeurs, +8,7%) ;
- « Transport et logistique » avec les métiers « Manutention manuelle de charges » (158 demandeurs, +33,9%), « Magasinage et préparation de commandes » (111 demandeurs, +27,6%) et « Conduite de transport de marchandises sur longue distance » (92 demandeurs, +35,3%).

Les offres d'emploi enregistrées (OEE) par secteur d'activité et par contrat de travail

REPARTITION DE L'OFFRE D'EMPLOI PAR SECTEUR D'ACTIVITE



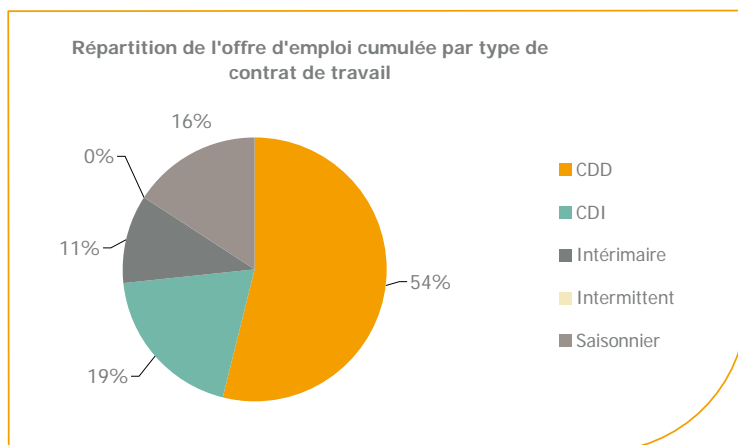
Secteurs	Cumul 12 mois	Evol. Annuelle Cumulée
Agriculture	1 073	-21.1%
Industrie	249	-19.4%
Construction	164	-11.8%
Tertiaire	2 726	-13.4%
TOTAL	4 212	-15.8%

Source : Pôle Emploi Persee

Sur un an, de juillet 2012 à juin 2013, Pôle emploi a recueilli **4 212** offres d'emploi sur le territoire du bassin de Saumur, soit **15,8%** de moins qu'au cours des douze mois précédents. Près de **65%** de ces offres sont issues du tertiaire (**2 726** offres) et **25,5%** proviennent de l'agriculture. La construction représente **3,9%** des offres et l'industrie **5,9%**.

A noter : les offres d'emploi intérimaire sont concentrées dans le tertiaire.

REPARTITION DE L'OFFRE D'EMPLOI PAR TYPE DE CONTRAT DE TRAVAIL



Contrats	Cumul 12 mois	Evol. Annuelle Cumulée
CDD	2 271	-16.2%
CDI	814	-15.7%
Intérimaire	456	-16.2%
Intermittent	7	133.3%
Saisonnier	664	-14.8%
TOTAL	4 212	-15.8%

Source : Pôle Emploi Persee

Au regard des types de contrat de travail, la baisse est plus prononcée du côté des offres d'emploi de type contrat à durée déterminée avec **-16,2%**. Les offres d'emploi de type contrat à durée indéterminée, les offres d'emploi saisonnier et intérimaire sont également en baisse, respectivement de **-15,7%**, **-14,8%** et **-16,2%**. Les offres d'emploi de type contrat à durée déterminée représentent la part la plus importante des offres avec **54%**.

Les 15 métiers les plus recherchés par les employeurs

Offres d'Emploi Enregistrées	De juillet 2012 à juin 2013	Poids (métier / total des métiers)	Evolution annuelle cumulée
A1401 Aide agricole de production fruitière ou viticole	898	21.3%	-24.3%
N1105 Manutention manuelle de charges	167	4.0%	198.2%
A1405 Arboriculture et viticulture	153	3.6%	9.3%
G1602 Personnel de cuisine	128	3.0%	-15.8%
G1803 Service en restauration	115	2.7%	-31.1%
K2204 Nettoyage de locaux	87	2.1%	-38.3%
J1501 Soins d'hygiène, de confort du patient	71	1.7%	29.1%
J1301 Personnel polyvalent des services hospitaliers	67	1.6%	-4.3%
A1402 Aide agricole de production légumière ou végétale	64	1.5%	10.3%
N4101 Conduite de transport de marchandises sur longue distance	62	1.5%	-51.2%
F1703 Maçonnerie	58	1.4%	3.6%
K1304 Services domestiques	54	1.3%	20.0%
I1604 Mécanique automobile	51	1.2%	8.5%
I1203 Maintenance des bâtiments et des locaux	46	1.1%	-2.1%
A1203 Entretien des espaces verts	42	1.0%	-17.6%

Source : Pôle Emploi Persee

En cumul sur douze mois, les métiers les plus recherchés par les employeurs se trouvent en grande majorité dans ces trois secteurs principaux :

- « Agriculture et pêche, espaces naturels et espaces verts, soins aux animaux » avec les métiers « Aide agricole de production fruitière ou viticole » (**898** offres) et « Arboriculture et viticulture » (**153** offres) ;
- « Hôtellerie-restauration, tourisme, loisirs et animation » avec les métiers « Personnel de cuisine » (**128** offres) et « Service en restauration » (**115** offres) ;
- « Transport et logistique » avec les métiers « Manutention manuelle de charges » (**167** offres) et « Conduite de transport de marchandises sur longue distance » (**62** offres).

www.observatoire-emploi-paysdelaloire

Le service Statistiques, Etudes et Evaluation est à votre disposition pour tout complément d'information
Contact : StatspdI@pole-emploi.fr

Directeur de publication :
Gwenaël PROUTEAU
Directeur de la rédaction :
Josette BARREAUD
Conception et réalisation :
Service Statistiques, Etudes et
Evaluation – Catherine MOULIN,
Brigitte VIGOUROUX.