



Le Marché du Travail : Synthèse

Bassin de BEAUPREAU

Document semestriel

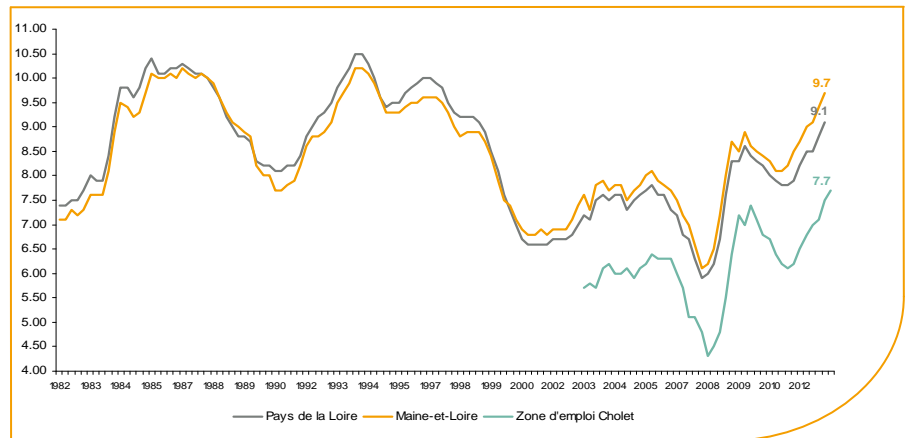
Situation au 30/06/2013



Libre de diffusion sous réserve de mention de la source « Pôle emploi Pays de la Loire »

Le taux de chômage

Au premier trimestre 2013, avec **7,7%** de la population active, le taux de chômage de la zone d'emploi de Cholet affiche une valeur inférieure à celle enregistrée au niveau départemental (**9,7%**) et au niveau régional (**9,1%**). En un an, le taux de chômage a augmenté de **+0,9 point**, soit une évolution plus favorable que celle du département (**+1 point**) et identique à celle de la région.



Source : INSEE

Faits marquants :

L'évolution annuelle du nombre de demandeurs d'emploi de catégorie A est de **+15,8%** à fin juin 2013.

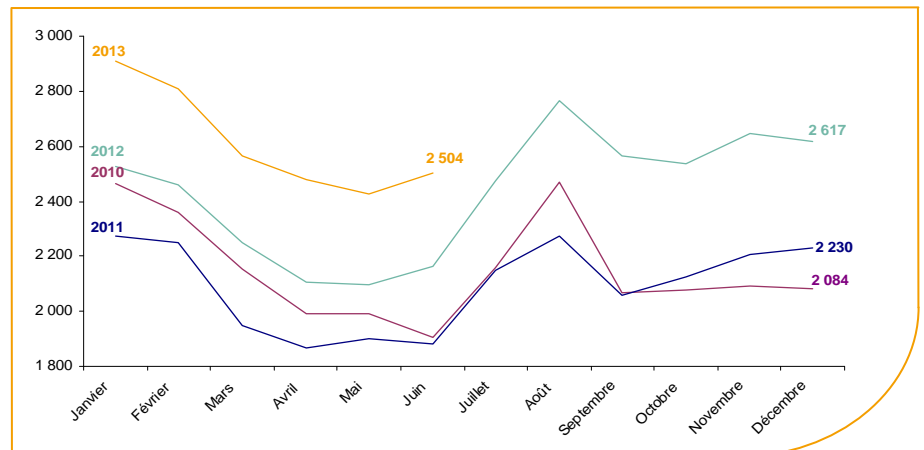
Les demandeurs d'emploi de 50 ans et plus, qui représentent **22,6%** des demandeurs d'emploi, sont plus affectés (**+22,7%** de progression annuelle).

5 166 demandeurs d'emploi (catégories A, B et C) sont comptabilisés à fin juin sur le bassin de Beaupréau, soit **8,5%** du département.

Au cours des douze derniers mois, Pôle emploi a recueilli **3 387** offres d'emploi soit une baisse de **18,2%** en évolution annuelle.

Evolution de la demande d'emploi fin de mois de catégorie A (DEFM)

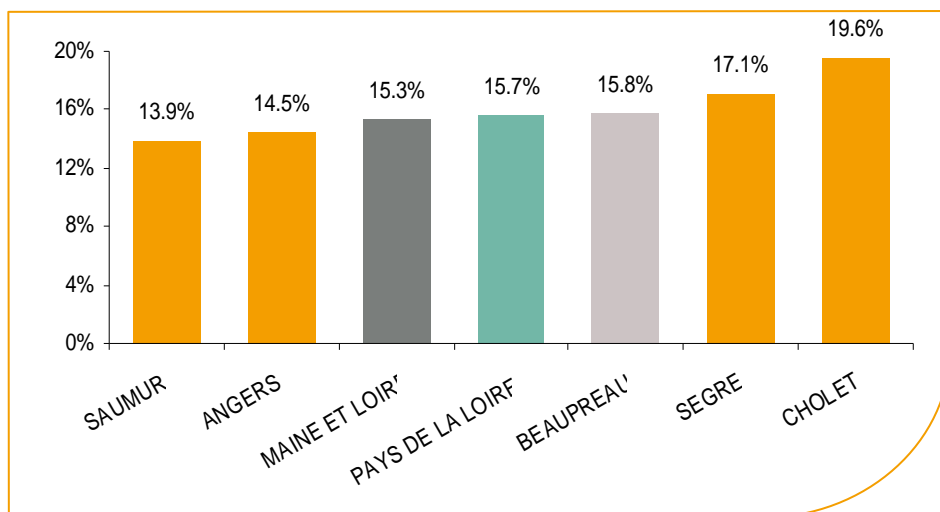
En juin 2013, sur le bassin de Beaupréau, la demande d'emploi de catégorie A se chiffre à **2 504** personnes. Elle est en hausse de **3,3%** par rapport à mai 2013.



Source : Pôle Emploi Persee

La demande d'emploi en fin de mois (DEFM)

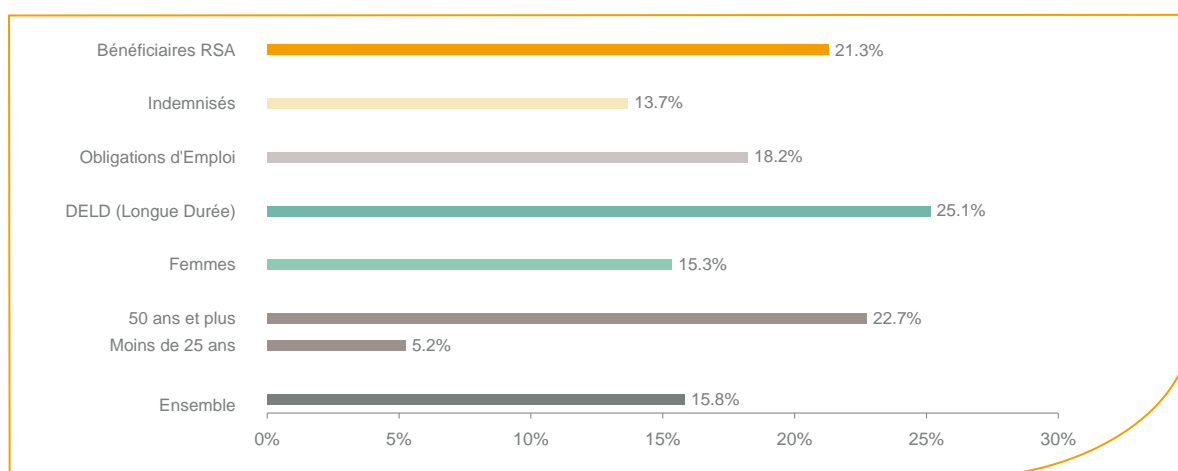
Fin juin 2013, le nombre de demandeurs d'emploi de catégorie A s'établit à **2 504** personnes, soit une évolution annuelle de **+15,8%** comparativement à juin 2012. Cette évolution est moins favorable que celle affichée par le département du Maine et Loire (**+15,3%**) et par la région Pays de la Loire (**+15,7%**).



Source : Pôle Emploi Persee

En ajoutant à la catégorie A, les demandeurs d'emploi recensés en catégorie B (**891**) et ceux en catégorie C (**1 771**), le nombre de demandeurs d'emploi se chiffre sur le territoire du bassin d'emploi de Beaupréau à **5 166**, soit une progression de **+8,5%** par rapport à juin 2012.

Evolution de la DEFM de catégorie A par population



Source : Pôle Emploi Persee

Même si l'évolution annuelle de la demande d'emploi de catégorie A s'établit à **+15,8%** en juin 2013, certaines catégories de population apparaissent plus fragilisées. C'est le cas des demandeurs de 50 ans et plus et des demandeurs de longue durée. En un an, le volume des demandeurs de 50 ans et plus a progressé de **+22,7%** et celui des demandeurs de longue durée de **+25,1%** par rapport à juin 2012.

Les 15 métiers les plus recherchés par les demandeurs d'emploi

DEFM catégorie A	juin 2013	Poids (métier / total des métiers)	Evolution annuelle
K1303 Assistance auprès d'enfants	115	4.6%	25.0%
N1103 Magasinage et préparation de commandes	92	3.7%	46.0%
H3302 Opérations manuelles d'assemblage, tri ou emballage	91	3.6%	28.2%
J1301 Personnel polyvalent des services hospitaliers	80	3.2%	9.6%
N1105 Manutention manuelle de charges	70	2.8%	29.6%
K1304 Services domestiques	62	2.5%	12.7%
M1607 Secrétariat	56	2.2%	30.2%
K2204 Nettoyage de locaux	52	2.1%	15.6%
N4101 Conduite de transport de marchandises sur longue distance	45	1.8%	66.7%
A1401 Aide agricole de production fruitière ou viticole	44	1.8%	-2.2%
D1214 Vente en habillement et accessoires de la personne	43	1.7%	0.0%
D1106 Vente en alimentation	42	1.7%	35.5%
D1507 Mise en rayon libre-service	41	1.6%	20.6%
N4105 Conduite et livraison par tournées sur courte distance	40	1.6%	17.6%
D1505 Personnel de caisse	37	1.5%	37.0%

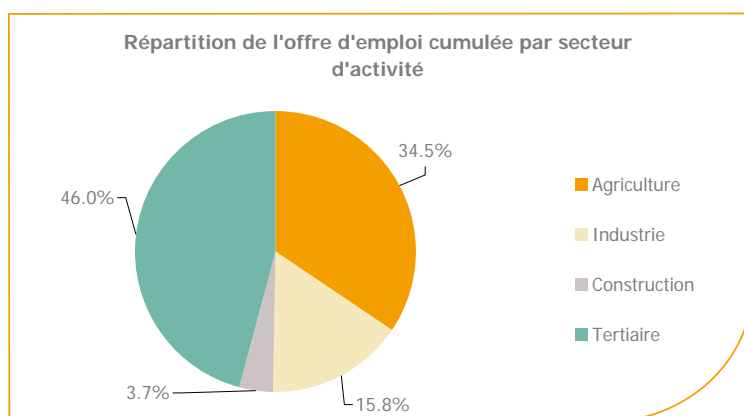
Source : Pôle Emploi Persee

A fin juin 2013, les métiers les plus recherchés par les demandeurs d'emploi se trouvent essentiellement dans ces trois secteurs :

- « Transport et logistique » avec les métiers « Magasinage et préparation de commandes » (92 demandeurs, +46%) et « Manutention manuelle de charges » (70 demandeurs, +29,6%) ;
- « Services à la personne et à la collectivité » avec les métiers « Assistance auprès d'enfants » (115 demandeurs, +25%), « Services domestiques » (62 demandeurs, +12,7%) et « Nettoyage de locaux » (52 demandeurs, +15,6%) ;
- « Commerce, vente et grande distribution » avec les métiers « Vente en habillement et accessoires de la personne » (43 demandeurs, 0%), « Vente en alimentation » (42 demandeurs, +35,5%) et « Mise en rayon libre-service » (41 demandeurs, +20,6%).

Les offres d'emploi enregistrées (OEE) par secteur d'activité et par contrat de travail

REPARTITION DE L'OFFRE D'EMPLOI PAR SECTEUR D'ACTIVITE



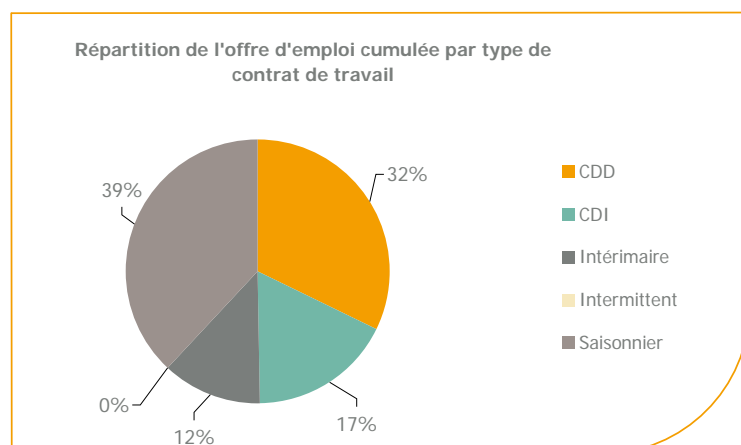
Secteurs	Cumul 12 mois	Evol. Annuelle Cumulée
Agriculture	1 170	51.6%
Industrie	534	-49.3%
Construction	126	-45.5%
Tertiaire	1 557	-25.2%
TOTAL	3 387	-18.2%

Source : Pôle Emploi Persee

Sur un an, de juillet 2012 à juin 2013, Pôle emploi a recueilli **3 387** offres d'emploi sur le territoire du bassin de Beaupréau, soit **18,2%** de moins qu'au cours des douze mois précédents. **46 %** de ces offres sont issues du tertiaire (**1 557** offres) et **15,8%** viennent de l'industrie en forte diminution **-49,3%**. L'agriculture représente **34,5%** des offres et seulement **3,7%** viennent de la construction.

A noter : les offres d'emploi intérimaire sont concentrées dans le tertiaire.

REPARTITION DE L'OFFRE D'EMPLOI PAR TYPE DE CONTRAT DE TRAVAIL



Contrats	Cumul 12 mois	Evol. Annuelle Cumulée
CDD	1 096	-43.4%
CDI	592	-24.4%
Intérimaire	412	-20.9%
Intermittent	0	-100.0%
Saisonnier	1 287	43.2%
TOTAL	3 387	-18.2%

Source : Pôle Emploi Persee

Au regard des types de contrat de travail, la baisse est plus prononcée du côté des offres d'emploi de type contrat à durée déterminée avec **-43,4%**. Les offres d'emploi de type contrat à durée indéterminée et les offres d'emploi intérimaire affichent respectivement une baisse de **-24,4%** et **-20,9%**. A contrario, les offres d'emploi saisonnier sont en forte progression (**+43,2%**). Cette dernière typologie d'offres représente la part la plus importante des offres avec **39%**.

Les 15 métiers les plus recherchés par les employeurs

Offres d'Emploi Enregistrées	De juillet 2012 à juin 2013	Poids (métier / total des métiers)	Evolution annuelle cumulée
A1401 Aide agricole de production fruitière ou viticole	940	27.8%	1.4%
H3302 Opérations manuelles d'assemblage, tri ou emballage	156	4.6%	-65.8%
A1405 Arboriculture et viticulture	148	4.4%	1380.0%
N1103 Magasinage et préparation de commandes	82	2.4%	32.3%
J1501 Soins d'hygiène, de confort du patient	75	2.2%	2.7%
N1105 Manutention manuelle de charges	75	2.2%	-23.5%
A1409 Élevage de lapins et volailles	67	2.0%	-21.2%
H2102 Conduite d'équipement de production alimentaire	52	1.5%	-49.5%
K1303 Assistance auprès d'enfants	50	1.5%	-3.8%
I1304 Installation et maintenance d'équipements industriels et d'exploitation	49	1.4%	-18.3%
H2604 Montage de produits électriques et électroniques	45	1.3%	28.6%
K2204 Nettoyage de locaux	45	1.3%	-8.2%
D1214 Vente en habillement et accessoires de la personne	42	1.2%	-25.0%
H2902 Chaudronnerie - tôlerie	42	1.2%	5.0%
J1301 Personnel polyvalent des services hospitaliers	42	1.2%	-48.8%

Source : Pôle Emploi Persee

En cumul sur douze mois, les métiers les plus recherchés par les employeurs se trouvent en grande majorité dans ces trois secteurs :

- « Agriculture et pêche, espaces naturels et espaces verts, soins aux animaux » avec les métiers « Aide agricole de production fruitière ou viticole » (**940** offres) et « Arboriculture et viticulture » (**148** offres) ;
- « Industrie » avec les métiers « Opérations manuelles d'assemblage, tri ou emballage » (**156** offres), « Conduite d'équipement de production alimentaire » (**52** offres) et « Montage de produits électriques et électroniques » (**45** offres) ;
- « Transport et logistique » avec les métiers « Magasinage et préparation de commandes » (**82** offres) et « Manutention manuelle de charges » (**75** offres).

www.observatoire-emploi-paysdelaloire

Le service Statistiques, Etudes et Evaluation est à votre disposition pour tout complément d'information

Contact : Statspdl@pole-emploi.fr

Directeur de publication :
Gwenaël PROUTEAU

Directeur de la rédaction :
Josette BARREAU

Conception et réalisation :

Service Statistiques, Etudes et
Evaluation – Catherine MOULIN,
Brigitte VIGOUROUX.