



MARCHE DU TRAVAIL : SYNTHÈSE BASSIN DE SAUMUR SITUATION AU 30/06/2014

DOCUMENT MENSUEL - LIBRE DE DIFFUSION SOUS RESERVE DE MENTION DE LA SOURCE « POLE EMPLOI PAYS DE LA LOIRE »

LE TAUX DE CHOMAGE

Au premier trimestre 2014, avec **10,1%** de la population active, le taux de chômage de la zone d'emploi de Saumur affiche une valeur supérieure à celle enregistrée au niveau départemental (**9,2%**) et au niveau régional (**8,6%**). En un an, le taux de chômage a diminué de **0,3 point**, soit une situation plus favorable que celle affichée par le département et par la région (**0 point**).

L'ESSENTIEL

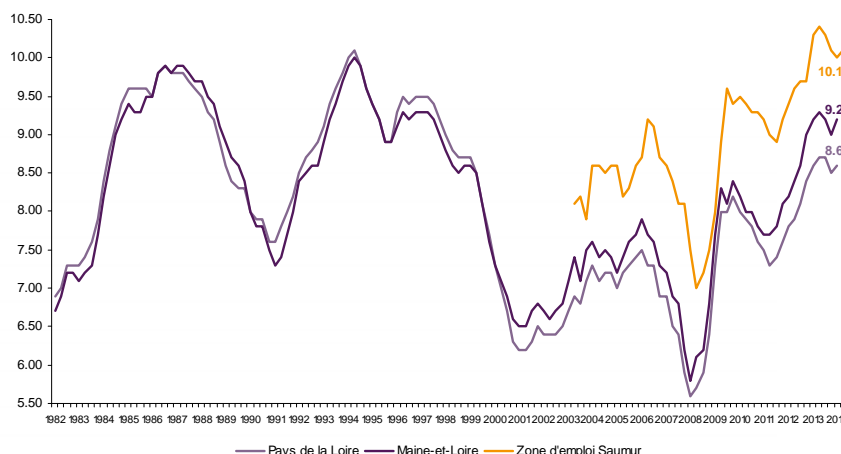
L'évolution annuelle du nombre de demandeurs d'emploi de catégorie A est de **+5,3%** à fin juin 2014.

Les demandeurs d'emploi de 50 ans et plus, qui représentent **27,6%** des demandeurs d'emploi, sont plus affectés par cette situation (**+16,9%** de progression annuelle).

11 919 demandeurs d'emploi (catégories A, B et C) en données CVS sont comptabilisés à fin juin sur le bassin de Saumur, soit **18,5%** du département.

Au cours des douze derniers mois, Pôle emploi a recueilli **3 828** offres d'emploi soit une baisse de **9,1%** en évolution annuelle.

GRAPHIQUE 1

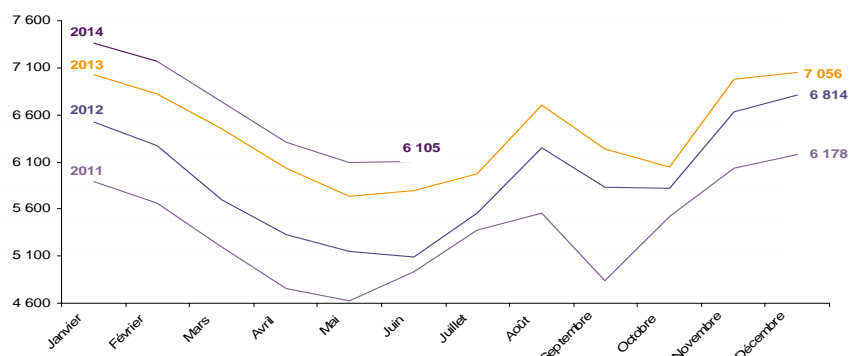


Source : INSEE

EVOLUTION DE LA DEFM CAT A

En juin 2014, sur le bassin de Saumur, la demande d'emploi de catégorie A se chiffre à **6 105** personnes. Elle est en hausse de **0,2%** par rapport à mai 2014.

GRAPHIQUE 2

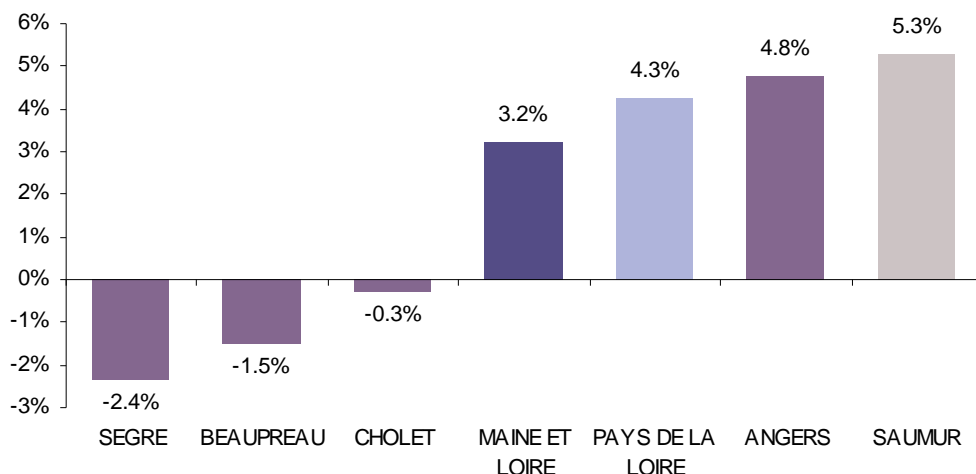


Source : Pôle Emploi Persee

LA DEMANDE D'EMPLOI EN FIN DE MOIS (CATEGORIE A)

Fin juin 2014, le nombre de demandeurs d'emploi de catégorie A affiche une hausse de **+5,3%** comparativement à juin 2013. Cette évolution est moins favorable que celle affichée par le département du Maine et Loire (**+3,2%**) et que celle affichée par la région Pays de la Loire (**+4,3%**).

GRAPHIQUE 3

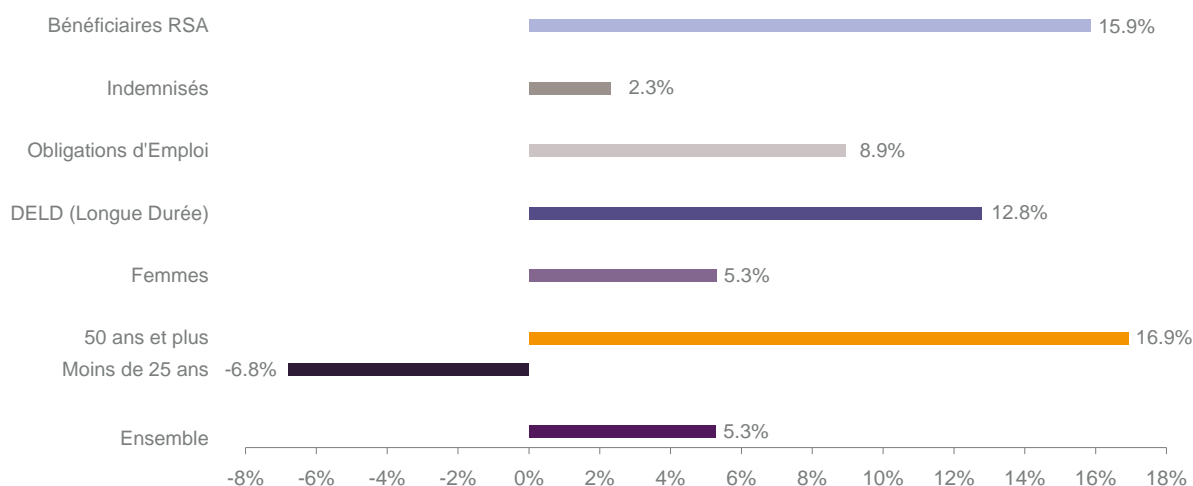


Source : Direccte et Pôle Emploi

En ajoutant à la catégorie A, les demandeurs d'emploi recensés en catégorie B et ceux en catégorie C, le nombre de demandeurs d'emploi se chiffre sur le territoire du bassin d'emploi de Saumur à **11 919**, soit une progression de **+6,2%** par rapport à juin 2013.

EVOLUTION DE LA DEFM PAR POPULATION (CATEGORIE A)

GRAPHIQUE 4



Source : Pôle Emploi Persee

Même si l'évolution moyenne de la demande d'emploi de catégorie A s'établit à **+5,3%** en juin 2014, certaines catégories de population apparaissent plus fragilisées. C'est le cas des demandeurs d'emploi de 50 ans et plus, des demandeurs de longue durée et des bénéficiaires du RSA. En un an, leurs volumes ont respectivement progressé de **16,9%**, **12,8%** et **15,9%**. A contrario, la demande d'emploi des moins de 25 ans est en baisse de **-6,8%**.

LES 15 METIERS LES PLUS RECHERCHES PAR LES DEMANDEURS D'EMPLOI

DEFM catégorie A	juin 2014	Poids (métier / total des métiers)	Evolution annuelle
H3302 Opérations manuelles d'assemblage, tri ou emballage	259	4.2%	5.3%
A1402 Aide agricole de production légumière ou végétale	229	3.8%	10.1%
K2204 Nettoyage de locaux	217	3.6%	18.6%
K1304 Services domestiques	213	3.5%	-3.6%
A1401 Aide agricole de production fruitière ou viticole	180	2.9%	23.3%
K1303 Assistance auprès d'enfants	171	2.8%	5.6%
M1607 Secrétariat	144	2.4%	-4.0%
N1105 Manutention manuelle de charges	136	2.2%	-13.9%
A1414 Horticulture et maraîchage	135	2.2%	10.7%
A1203 Entretien des espaces verts	133	2.2%	9.9%
D1214 Vente en habillement et accessoires de la personne	118	1.9%	-0.8%
J1301 Personnel polyvalent des services hospitaliers	112	1.8%	8.7%
N1103 Magasinage et préparation de commandes	110	1.8%	-0.9%
D1507 Mise en rayon libre-service	97	1.6%	-7.6%
I1203 Maintenance des bâtiments et des locaux	92	1.5%	35.3%

Source : Pôle Emploi Persee

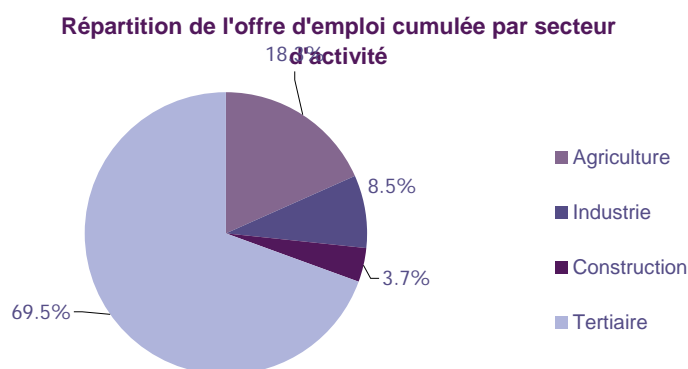
A fin juin 2014, les métiers les plus recherchés par les demandeurs d'emploi se trouvent principalement dans ces trois secteurs :

- « Agriculture et pêche, espaces naturels et espaces verts, soins aux animaux » pour les métiers « Aide agricole de production légumière ou végétale » (229 demandeurs, +10,1%), « Aide agricole de production fruitière ou viticole » (180 demandeurs, +23,3%) et « Horticulture et maraîchage » (135 demandeurs, +10,7%) ;
- « Services à la personne et à la collectivité » avec les métiers « Nettoyage de locaux » (217 demandeurs, +18,6%), « Services domestiques » (213 demandeurs, -3,6%) et « Assistance auprès d'enfants » (171 demandeurs, +5,6%) ;
- « Industrie » pour le métier « Opérations manuelles d'assemblage, tri ou emballage » (259 demandeurs, +5,3%).

LES OFFRES D'EMPLOI ENREGISTREES (OEE) PAR SECTEUR D'ACTIVITE ET PAR CONTRAT DE TRAVAIL

REPARTITION DE L'OFFRE D'EMPLOI PAR SECTEUR D'ACTIVITE

GRAPHIQUE 5



Secteurs	Cumul 12 mois	Evol. Annuelle Cumulée
Agriculture	701	-34.7%
Industrie	324	30.1%
Construction	143	-12.8%
Tertiaire	2 660	-2.4%
TOTAL	3 828	-9.1%

Source : Pôle Emploi Persee

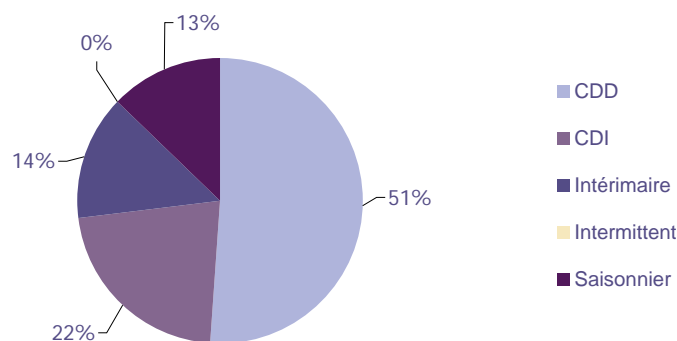
Sur un an, de juillet 2013 à juin 2014, Pôle emploi a recueilli **3 828** offres d'emploi sur le territoire du bassin de Saumur, soit **9,1%** de moins qu'au cours des douze mois précédents. Plus de **69%** de ces offres sont issues du tertiaire (**2 660** offres) et affichent une baisse en évolution annuelle cumulée de **2,4%**. La construction représente **3,7%** des offres, l'industrie **8,5%** et l'agriculture **18,3%**.

A noter : les offres d'emploi intérimaire sont concentrées dans le tertiaire.

REPARTITION DE L'OFFRE D'EMPLOI PAR TYPE DE CONTRAT DE TRAVAIL

GRAPHIQUE 6

Répartition de l'offre d'emploi cumulée par type de contrat de travail



Contrats	Cumul 12 mois	Evol. Annuelle Cumulée
CDD	1 953	-14.0%
CDI	841	3.3%
Intérimaire	541	18.6%
Intermittent	3	-57.1%
Saisonnier	490	-26.2%
TOTAL	3 828	-9.1%

Source : Pôle Emploi Persee

Au regard des types de contrat de travail, la baisse est plus prononcée du côté des offres d'emploi de type contrat à durée déterminée avec **-14%**. Les offres d'emploi saisonnier sont également en baisse de **-26,2%**. A contrario, les offres d'emploi intérimaire et les offres d'emploi de type contrat à durée indéterminée sont en hausse respectivement de **+18,6%** et **+3,3%**. Les offres d'emploi de type contrat à durée déterminée représentent la part la plus importante des offres avec **51%**.

LES 15 METIERS LES PLUS RECHERCHES PAR LES EMPLOYEURS

Offres d'Emploi Enregistrées	De juillet 2013 à juin 2014	Poids (métier / total des métiers)	Evolution annuelle cumulée
A1401 Aide agricole de production fruitière ou viticole	644	16.8%	-28.3%
G1602 Personnel de cuisine	151	3.9%	18.0%
G1803 Service en restauration	99	2.6%	-13.9%
A1405 Arboriculture et viticulture	86	2.2%	-43.8%
K2204 Nettoyage de locaux	84	2.2%	-3.4%
J1501 Soins d'hygiène, de confort du patient	82	2.1%	15.5%
K2104 Éducation et surveillance au sein d'établissements d'enseignement	82	2.1%	355.6%
N4101 Conduite de transport de marchandises sur longue distance	79	2.1%	27.4%
J1301 Personnel polyvalent des services hospitaliers	73	1.9%	9.0%
H2605 Montage et câblage électronique	63	1.6%	687.5%
A1203 Entretien des espaces verts	59	1.5%	40.5%
D1401 Assistanat commercial	51	1.3%	27.5%
K1303 Assistance auprès d'enfants	39	1.0%	44.4%
K1304 Services domestiques	39	1.0%	-27.8%
A1414 Horticulture et maraîchage	38	1.0%	5.6%

Source : Pôle Emploi Persee

En cumul sur douze mois, les métiers les plus recherchés par les employeurs se trouvent en grande majorité dans ces trois secteurs :

- « Agriculture et pêche, espaces naturels et espaces verts, soins aux animaux » avec les métiers « Aide agricole de production fruitière et viticole » (**644** offres), « Arboriculture et viticulture » (**86** offres) et « Entretien des espaces verts » (**59** offres) ;
- « Hôtellerie restauration, tourisme, loisirs et animation » avec les métiers « Personnel de cuisine » (**151** offres) et « Service en restauration » (**99** offres) ;
- « Services à la personne et à la collectivité » avec les métiers « Nettoyage de locaux » (**84** offres), « Education et surveillance au sein d'établissements d'enseignement » (**82** offres) et « Assistance auprès d'enfants » (**39** offres).

Statistiques et Indicateurs

Directeur de la publication : Karim KHETIB

Directeur de la rédaction : Josette BARREAU

Conception et réalisation : Service SEE – Brigitte VIGOUROUX
Catherine MOULIN

Contact : statsPDL@pole-emploi.fr

www.observatoire-emploi-paysdelaloire.fr

SERVICE ETUDES ET EVALUATION – POLE EMPLOI PAYS DE LA LOIRE