



# MARCHE DU TRAVAIL : SYNTHÈSE BASSIN DE LA BAULE SITUATION AU 31/12/2015

DOCUMENT MENSUEL - LIBRE DE DIFFUSION SOUS RESERVE DE MENTION DE LA SOURCE « POLE EMPLOI PAYS DE LA LOIRE »

## LE TAUX DE CHOMAGE

Au quatrième trimestre 2015, avec **9,1%** de la population active, le taux de chômage de la zone d'emploi de Saint-Nazaire affiche un taux supérieur à celui enregistré au niveau départemental (**8,7%**) et régional (**8,9%**). En un an, le taux de chômage diminue de **0,5 point**, soit une situation plus favorable que celle du département (**-0,2 point**) et de la région (**-0,1 point**).

### L'ESSENTIEL

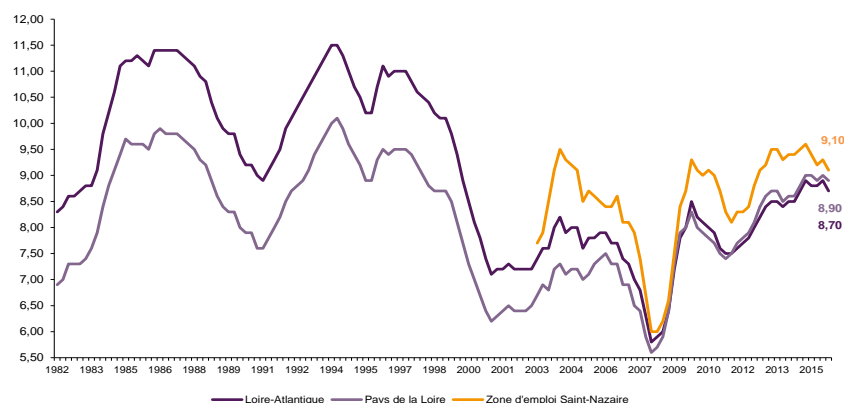
L'évolution annuelle du nombre de demandeurs d'emploi de catégorie A est de **+1%** à fin décembre 2015.

Les demandeurs d'emploi de longue durée, qui représentent **35,1%** des demandeurs d'emploi, sont plus affectés par cette situation (**+7,4%** de progression annuelle).

**6 236** demandeurs d'emploi (catégories A, B et C) sont comptabilisés à fin décembre sur le bassin de La Baule, soit **5,2%** du département.

Au cours des douze derniers mois, Pôle emploi a recueilli **4 058** offres d'emploi soit une hausse de **1,9%** en évolution annuelle.

GRAPHIQUE 1

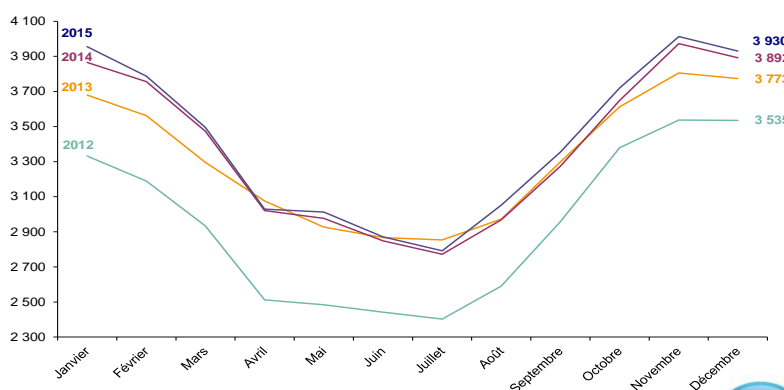


Source : INSEE

## EVOLUTION DE LA DEFM CAT A

En décembre 2015, sur le bassin de La Baule, la demande d'emploi de catégorie A se chiffre à **3 930** personnes. Elle diminue de **2,1%** par rapport à novembre 2015.

GRAPHIQUE 2

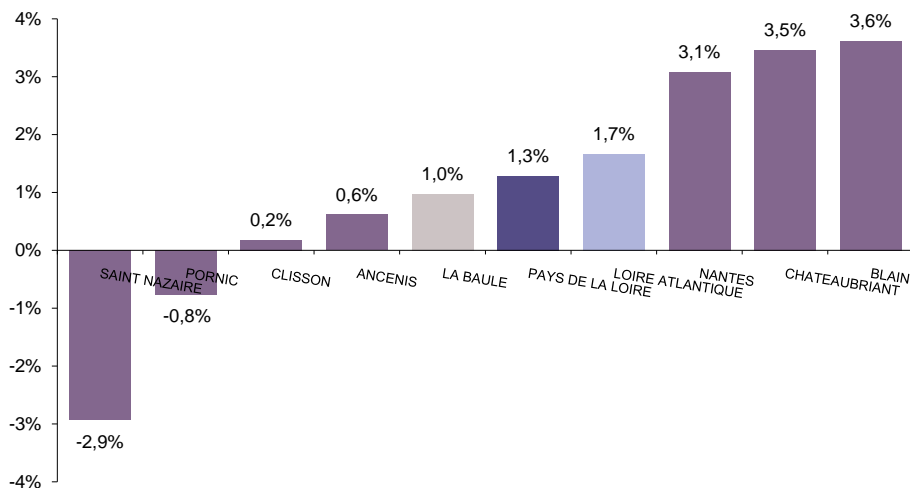


Source : Pôle Emploi Persee

# LA DEMANDE D'EMPLOI EN FIN DE MOIS (CATEGORIE A)

Fin décembre 2015, le nombre de demandeurs d'emploi de catégorie A affiche une hausse de **+1%** comparativement à décembre 2014. Cette évolution est plus favorable que celle affichée par le département de la Loire-Atlantique (**+1,7%**) et par la région Pays de la Loire (**+1,3%**).

GRAPHIQUE 3

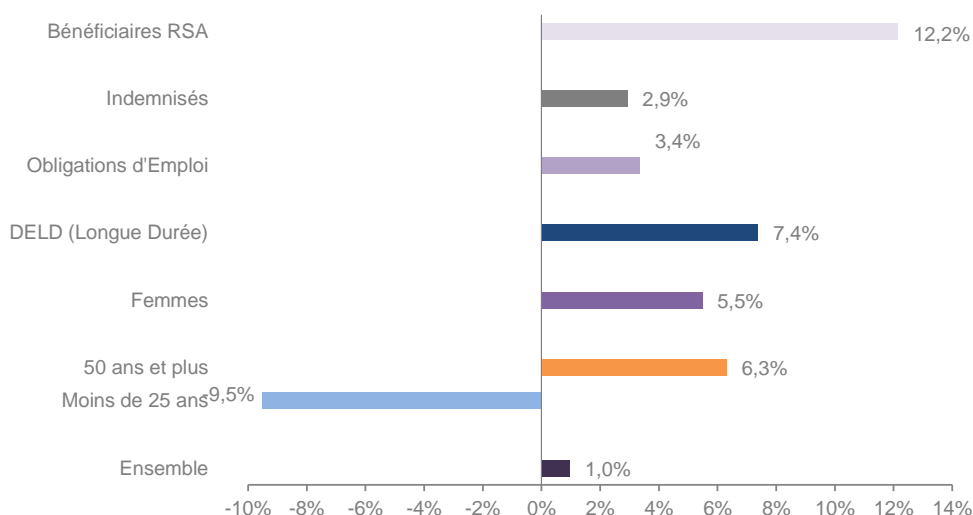


Source : Direccte et Pôle Emploi

En ajoutant à la catégorie A, les demandeurs d'emploi recensés en catégorie B et ceux en catégorie C, le nombre de demandeurs d'emploi se chiffre sur le territoire du bassin d'emploi de La Baule à **6 236**, soit une progression de **+5,1%** par rapport à décembre 2014.

# EVOLUTION DE LA DEFM PAR POPULATION (CATEGORIE A)

GRAPHIQUE 4



Source : Pôle Emploi Persee

Même si l'évolution moyenne de la demande d'emploi de catégorie A s'établit à **+1%** en décembre 2015, certaines catégories de population apparaissent plus fragilisées. C'est le cas des demandeurs d'emploi de 50 ans et plus, des demandeurs de longue durée et des bénéficiaires du RSA. En un an, leurs volumes ont respectivement progressé de **6,3%**, **7,4%** et **12,2%**. A contrario, les demandeurs d'emploi de moins de 25 ans affichent une baisse de **-9,5%**.

# LES 15 METIERS LES PLUS RECHERCHES PAR LES DEMANDEURS D'EMPLOI

DEFM catégorie A	décembre 2015	Poids (métier / total des métiers)	Evolution annuelle
G1602 Personnel de cuisine	146	3,7%	5,8%
D1214 Vente en habillement et accessoires de la personne	131	3,3%	-6,4%
G1803 Service en restauration	122	3,1%	4,3%
M1607 Secrétariat	78	2,0%	0,0%
G1801 Café, bar brasserie	77	2,0%	20,3%
K1303 Assistance auprès d'enfants	77	2,0%	-7,2%
D1106 Vente en alimentation	75	1,9%	2,7%
K1304 Services domestiques	74	1,9%	32,1%
D1401 Assistanat commercial	69	1,8%	3,0%
A1203 Entretien des espaces verts	64	1,6%	-16,9%
D1507 Mise en rayon libre-service	63	1,6%	18,9%
D1402 Relation commerciale grands comptes et entreprises	59	1,5%	31,1%
D1301 Management de magasin de détail	54	1,4%	-14,3%
I1203 Maintenance des bâtiments et des locaux	53	1,3%	0,0%
G1605 Plonge en restauration	52	1,3%	0,0%

Source : Pôle Emploi Persee

A fin décembre 2015, les métiers les plus recherchés par les demandeurs d'emploi se trouvent principalement dans ces trois secteurs :

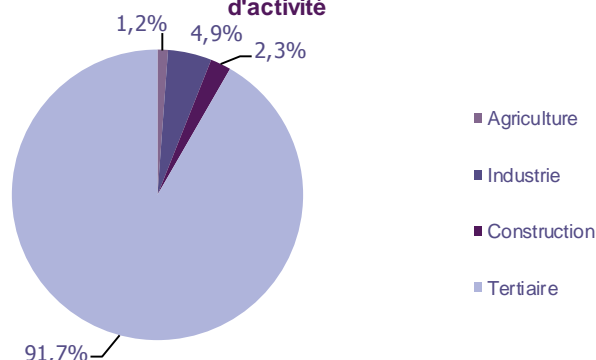
- « Commerce, vente et grande distribution » pour les métiers « Vente en habillement et accessoires de la personne » (131 demandeurs, -6,4%), « Vente en alimentation » (75 demandeurs, +2,7%) et « Assistanat commercial » (69 demandeurs, +3%) ;
- « Hôtellerie restauration, tourisme, loisirs et animation » pour les métiers « Personnel de cuisine » (146 demandeurs, +5,8%) et « Service en restauration » (122 demandeurs, +4,3%) ;
- « Services à la personne et à la collectivité » avec les métiers « Assistance auprès d'enfants » (77 demandeurs, -7,2%) et « Services domestiques » (74 demandeurs, +32,1%).

## LES OFFRES D'EMPLOI ENREGISTREES (OEE) PAR SECTEUR D'ACTIVITE ET PAR CONTRAT DE TRAVAIL

### REPARTITION DE L'OFFRE D'EMPLOI PAR SECTEUR D'ACTIVITE

GRAPHIQUE 5

Répartition de l'offre d'emploi cumulée par secteur d'activité



Secteurs	Cumul 12 mois	Evol. Annuelle Cumulée
Agriculture	47	20,5%
Industrie	197	10,1%
Construction	93	-26,2%
Tertiaire	3 721	2,3%
<b>TOTAL</b>	<b>4 058</b>	<b>1,9%</b>

Source : Pôle Emploi Persee

Sur un an, de janvier 2015 à décembre 2015, Pôle emploi a recueilli **4 058** offres d'emploi sur le territoire du bassin de La Baule soit **1,9%** de plus qu'au cours des douze mois précédents. Près de **92%** de ces offres sont issues du tertiaire (**3 721** offres) et **1,2%** viennent de l'agriculture.

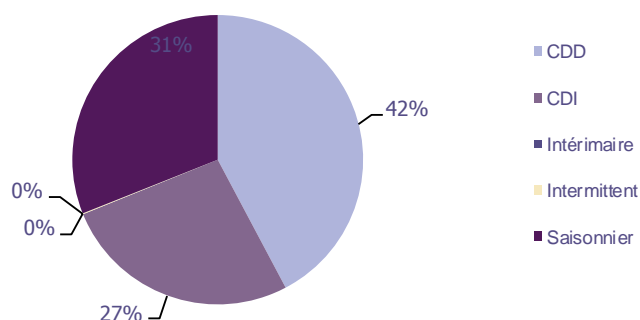
La construction représente **2,3%** des offres et l'industrie **4,9%**.

A noter : les offres d'emploi intérimaire sont concentrées dans le tertiaire.

## REPARTITION DE L'OFFRE D'EMPLOI PAR TYPE DE CONTRAT DE TRAVAIL

GRAPHIQUE 6

Répartition de l'offre d'emploi cumulée par type de contrat de travail



Contrats	Cumul 12 mois	Evol. Annuelle Cumulée
CDD	1 715	-5,8%
CDI	1 079	15,6%
Intérimaire	0	-100,0%
Intermittent	4	300,0%
Saisonnier	1 260	4,6%
<b>TOTAL</b>	<b>4 058</b>	<b>1,9%</b>

Source : Pôle Emploi Persee

Au regard des types de contrat de travail, la hausse est plus significative du côté des offres d'emploi de type contrat à durée indéterminée et des offres d'emploi saisonnier avec **+15,6%** et **+4,6%**. A contrario, les offres d'emploi de type contrat à durée déterminée enregistrent une baisse en évolution annuelle (**-5,8%**). Cette dernière typologie d'offres représente la plus importante part des offres avec **42%**.

## LES 15 METIERS LES PLUS RECHERCHES PAR LES EMPLOYEURS

Offres d'Emploi Enregistrées	De janvier 2015 à décembre 2015	Poids (métier / total des métiers)	Evolution annuelle cumulée
G1803 Service en restauration	625	15,4%	22,8%
G1602 Personnel de cuisine	440	10,8%	-5,0%
G1605 Plonge en restauration	162	4,0%	11,0%
G1801 Café, bar brasserie	125	3,1%	45,3%
G1501 Personnel d'étage	117	2,9%	-6,4%
G1604 Fabrication de crêpes ou pizzas	105	2,6%	11,7%
G1703 Réception en hôtellerie	104	2,6%	0,0%
J1501 Soins d'hygiène, de confort du patient	104	2,6%	20,9%
D1106 Vente en alimentation	100	2,5%	6,4%
K1302 Assistance auprès d'adultes	100	2,5%	127,3%
D1212 Vente en décoration et équipement du foyer	89	2,2%	-31,5%
G1203 Animation de loisirs auprès d'enfants ou d'adolescents	87	2,1%	-36,5%
K2204 Nettoyage de locaux	69	1,7%	-11,5%
G1603 Personnel polyvalent en restauration	63	1,6%	-1,6%
G1204 Éducation en activités sportives	61	1,5%	-33,0%

Source : Pôle Emploi Persee

En cumul sur douze mois, les métiers les plus recherchés par les employeurs se trouvent en grande majorité dans ces trois secteurs :

- « Hôtellerie restauration, tourisme, loisirs et animation » avec les métiers « Service en restauration » (**625** offres), « Personnel de cuisine » (**440** offres) et « Plonge en restauration » (**162** offres) ;
- « Commerce, vente et grande distribution » avec les métiers « Vente en alimentation » (**100** offres) et « Vente en décoration et équipement du foyer » (**89** offres) ;
- « Services à la personne et à la collectivité » avec les métiers « Assistance auprès d'adultes » (**100** offres) et « Nettoyage de locaux » (**69** offres).

### Statistiques et Indicateurs

Directeur de la publication : Alain MAUNY

Directeur de la rédaction : Josette BARREAUD

Conception et réalisation : Service SEE – Brigitte VIGOUROUX  
Catherine DORNIC

Contact : [statsPDL@pole-emploi.fr](mailto:statsPDL@pole-emploi.fr)

[www.observatoire-emploi-paysdelaloire.fr](http://www.observatoire-emploi-paysdelaloire.fr)

SERVICE ETUDES ET EVALUATION – POLE EMPLOI PAYS DE LA LOIRE