



Le Marché du Travail : Synthèse

LOIRE-ATLANTIQUE

Document Mensuel

Situation au 31/07/2012



Libre de diffusion sous réserve de mention de la source « Pôle emploi Pays de la Loire »

Le taux de chômage

Au premier trimestre 2012, avec **8,2%** de la population active, le taux de chômage du département de la Loire-Atlantique affiche une valeur identique à celle enregistrée au niveau régional et inférieure au niveau national (**9,6%**). En un an, le taux de chômage a augmenté de **0,1 point** sur le département, soit une situation plus favorable que celle de la région des Pays de la Loire (**+0,3 point**) et que celle de la France métropolitaine (**+0,4 point**).

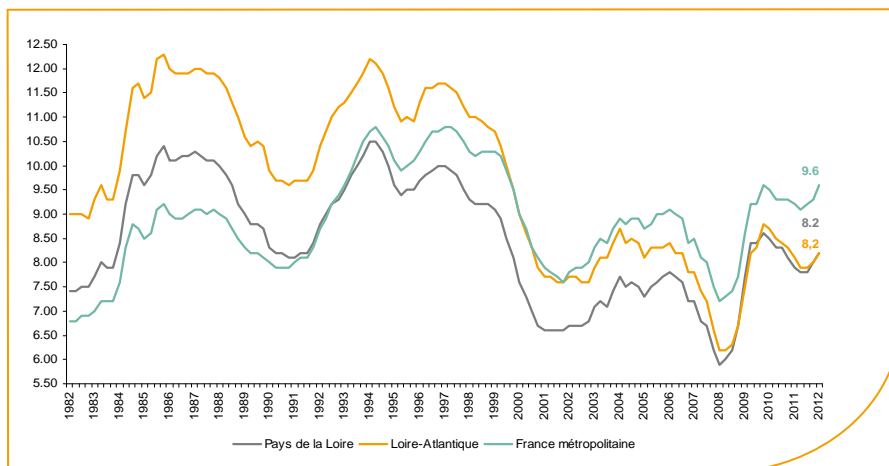
Faits marquants :

L'évolution annuelle du nombre de demandeurs d'emploi de catégorie A est de **+8%** en juillet 2012.

Les demandeurs d'emploi de 50 ans et plus qui représentent **20,3%** des demandeurs d'emploi, sont plus affectés par cette situation (**+15,8%** de progression annuelle).

91 069 demandeurs d'emploi catégories (A, B et C) en données CVS sont comptabilisés à fin juillet sur le département de la Loire-Atlantique, soit **7,1%** de plus qu'en juillet 2011.

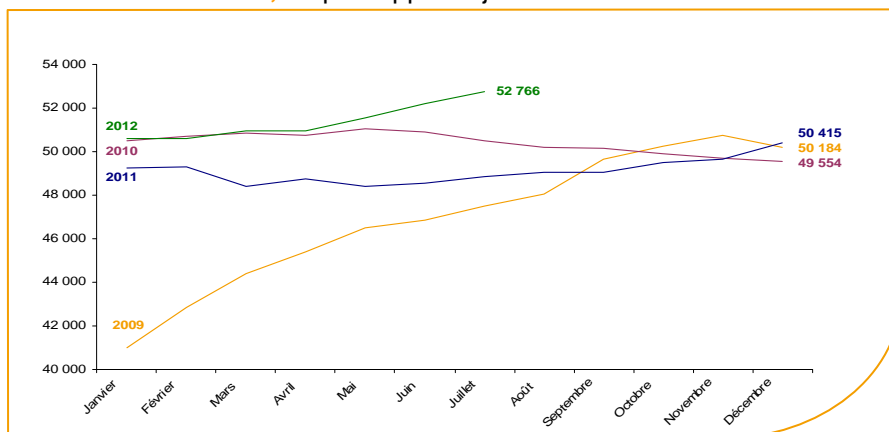
Au cours des douze derniers mois, Pôle emploi a recueilli **80 266** offres d'emploi sur le département soit une baisse de **1,7%** en évolution annuelle.



Source : INSEE

Evolution de la demande d'emploi fin de mois de catégorie A (CVS)

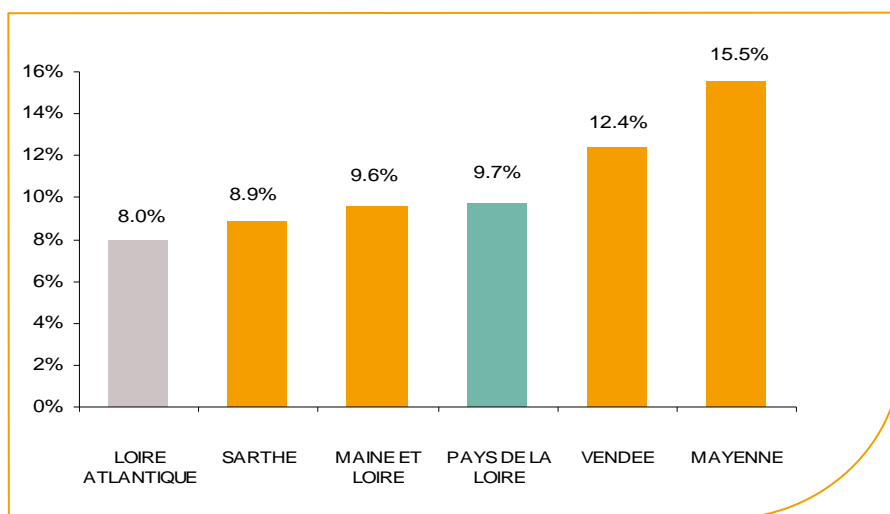
En juillet 2012, sur le département de la Loire-Atlantique, la demande d'emploi de catégorie A se chiffre à **52 766** personnes. Elle est en hausse de **1,1%** par rapport à juin 2012.



Source : Direccte et Pôle Emploi

La demande d'emploi en fin de mois (CVS)

Fin juillet 2012, le nombre de demandeurs d'emploi de catégorie A en Loire-Atlantique affiche une hausse de **+8%** comparativement à juillet 2011. Cette évolution est plus favorable que celle affichée par la région des Pays de la Loire (**+9,7%**).

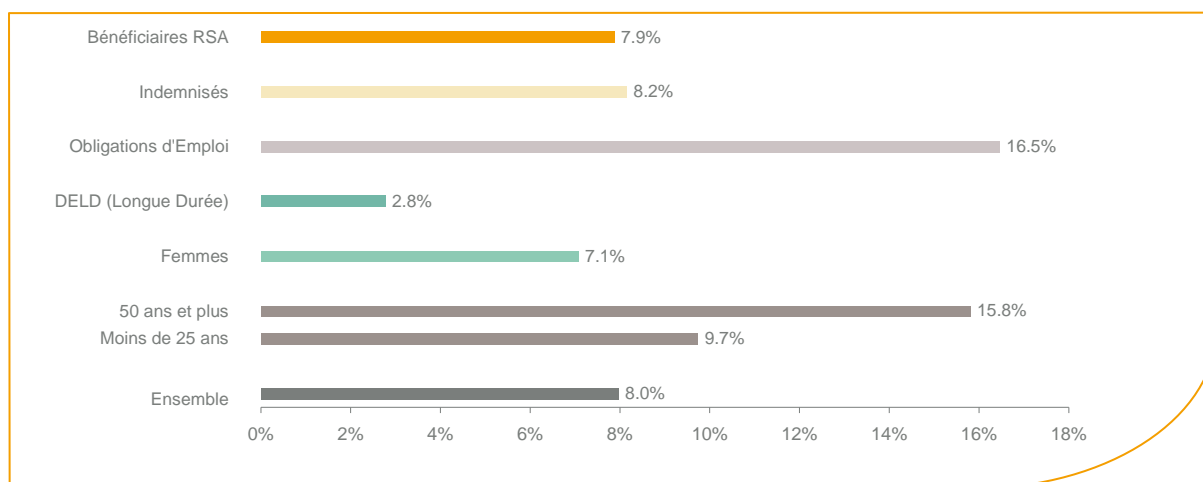


Source : Direccte et Pôle Emploi

Le département de la Loire-Atlantique affiche le taux d'évolution de la demande d'emploi le plus bas de la région des Pays de la Loire.

En ajoutant à la catégorie A, les demandeurs d'emploi recensés en catégorie B et ceux en catégorie C, le nombre de demandeurs d'emploi se chiffre sur le département de la Loire-Atlantique à **91 069** en données CVS, soit une progression de **+7,1%** par rapport à juillet 2011.

Evolution de la DEFM de catégorie A par population



Source : Pôle Emploi Persee

Même si l'évolution moyenne de la demande d'emploi de catégorie A est de **+8%** en juillet 2012, certaines catégories de population apparaissent plus fragilisées. C'est le cas des demandeurs d'emploi de 50 ans et plus. En un an, le volume des 50 ans et plus a progressé de **15,8%**, passant de **8 882** à **10 286** personnes. Tous les publics sont désormais touchés, y compris les moins de 25 ans qui affichent une hausse de **+9,7%**.

Les 15 métiers les plus recherchés par les demandeurs d'emploi

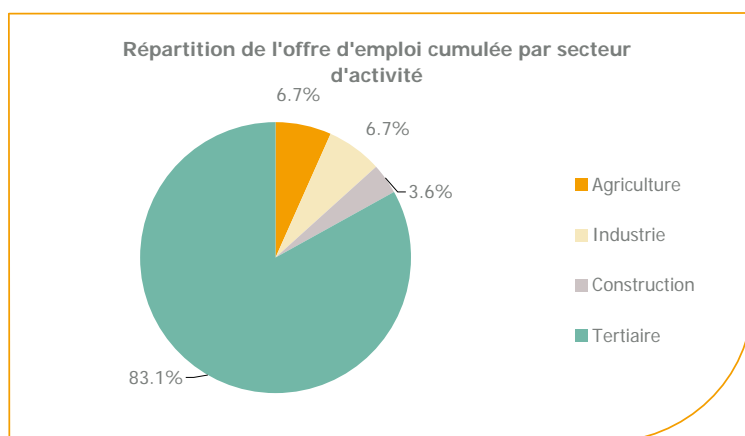
DEFM catégorie A	juillet 2012	Poids (métier / total des métiers)	Evolution annuelle
K1303 Assistance auprès d'enfants	1 897	3.8%	3.7%
K2204 Nettoyage de locaux	1 604	3.2%	8.4%
D1214 Vente en habillement et accessoires de la personne	1 233	2.4%	6.2%
K1304 Services domestiques	1 197	2.4%	-5.5%
M1607 Secrétariat	1 166	2.3%	5.8%
N1103 Magasinage et préparation de commandes	1 080	2.1%	20.0%
J1301 Personnel polyvalent des services hospitaliers	947	1.9%	18.8%
N1105 Manutention manuelle de charges	910	1.8%	7.1%
M1602 Opérations administratives	814	1.6%	5.9%
N4105 Conduite et livraison par tournées sur courte distance	772	1.5%	4.5%
D1401 Assistanat commercial	771	1.5%	2.8%
M1601 Accueil et renseignements	674	1.3%	10.0%
M1203 Comptabilité	673	1.3%	8.4%
D1507 Mise en rayon libre-service	668	1.3%	14.6%
H3302 Opérations manuelles d'assemblage, tri ou emballage	667	1.3%	-3.8%

Source : Pôle Emploi Persee

A fin juillet 2012, les métiers les plus recherchés par les demandeurs d'emploi se trouvent dans le secteur « Services à la personne et à la collectivité » avec les métiers « Assistance auprès d'enfants » (1 897 demandeurs, +3,7%), « Nettoyage de locaux » (1 604 demandeurs, +8,4%) et « Services domestiques » (1 197 demandeurs, -5,5%). Ils se trouvent aussi dans le secteur « Support à l'entreprise » pour les métiers « Secrétariat » (1 166 demandeurs, +5,8%) et « Opérations administratives » (814 demandeurs, +5,9%) et « Accueil et renseignements » (674 demandeurs, +10%). Viennent ensuite les métiers du secteur « Transport et logistique » pour les métiers « Magasinage et préparation de commandes » (1 080 demandeurs, +20%) et « Manutention manuelle de charges » (910 demandeurs, +7,1%).

Les offres d'emploi enregistrées (OEE) par secteur d'activité et par contrat de travail

REPARTITION DE L'OFFRE D'EMPLOI PAR SECTEUR D'ACTIVITE



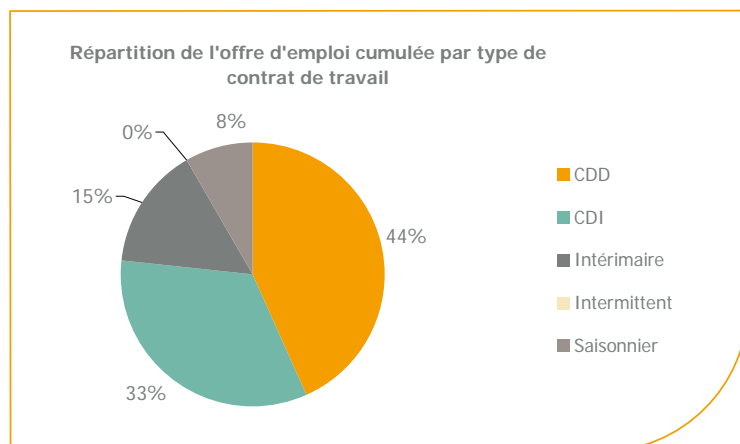
Secteurs	Cumul 12 mois	Evol. Annuelle Cumulée
Agriculture	5 353	2.4%
Industrie	5 366	-6.6%
Construction	2 885	-13.2%
Tertiaire	66 662	-1.1%
TOTAL	80 266	-1.7%

Source : Pôle Emploi Persee

Sur un an, d'août 2011 à juillet 2012, Pôle emploi a recueilli **80 266** offres d'emploi sur le département de la Loire-Atlantique soit **1,7%** de moins qu'au cours des douze mois précédents. Plus de **83%** de ces offres sont issues du tertiaire (**66 662** offres) et **6,7%** viennent de l'agriculture. La construction représente **3,6%** des offres et l'industrie **6,7%**.

A noter : les offres d'emploi intérimaire sont concentrées dans le tertiaire.

REPARTITION DE L'OFFRE D'EMPLOI PAR TYPE DE CONTRAT DE TRAVAIL



Contrats	Cumul 12 mois	Evol. Annuelle Cumulée
CDD	34 709	-2.1%
CDI	26 819	-0.5%
Intérimaire	11 945	-4.3%
Intermittent	181	-20.3%
Saisonnier	6 612	0.9%
TOTAL	80 266	-1.7%

Source : Pôle Emploi Persee

Au regard des types de contrat de travail, la baisse est plus significative du côté des offres d'emploi intérimaire avec **-4,3%**. Les offres d'emploi de type contrat à durée déterminée et les offres d'emploi de type contrat à durée indéterminée enregistrent également une baisse en évolution annuelle (**-2,1%** et **-0,5%**). A contrario, les offres d'emploi saisonnier enregistrent une hausse de **+0,9%**. Les offres d'emploi de type contrat à durée déterminée représentent la plus importante part des offres avec **44%**.

Les 15 métiers les plus recherchés par les employeurs

Offres d'Emploi Enregistrées	De août 2011 à juillet 2012	Poids (métier / total des métiers)	Evolution annuelle cumulée
A1402 Aide agricole de production légumière ou végétale	5 469	6.8%	30.6%
K2204 Nettoyage de locaux	3 212	4.0%	2.5%
G1803 Service en restauration	2 582	3.2%	1.6%
G1602 Personnel de cuisine	2 293	2.9%	0.7%
K1303 Assistance auprès d'enfants	2 255	2.8%	8.5%
K1304 Services domestiques	1 834	2.3%	26.6%
N1103 Magasinage et préparation de commandes	1 551	1.9%	-23.2%
H2102 Conduite d'équipement de production alimentaire	1 339	1.7%	-26.0%
D1408 Téléconseil et télévente	1 284	1.6%	-21.8%
M1603 Distribution de documents	1 120	1.4%	13.7%
D1507 Mise en rayon libre-service	1 077	1.3%	22.2%
G1603 Personnel polyvalent en restauration	1 049	1.3%	-5.9%
D1106 Vente en alimentation	992	1.2%	-5.2%
M1203 Comptabilité	975	1.2%	-3.3%
D1214 Vente en habillement et accessoires de la personne	971	1.2%	-11.1%

Source : Pôle Emploi Persee

En cumul sur douze mois, les métiers les plus recherchés par les employeurs se trouvent en grande majorité dans ces trois secteurs :

- « Services à la personne et à la collectivité » avec les métiers « Nettoyage de locaux » (**3 212** offres), « Assistance auprès d'enfants » (**2 255** offres) et « Services domestiques » (**1 834** offres) ;
- « Hôtellerie restauration, tourisme, loisirs et animation » avec les métiers « Service en restauration » (**2 582** offres), « Personnel de cuisine » (**2 293** offres) et, « Personnel polyvalent en restauration » (**1 049** offres) ;
- « Agriculture et pêche, espaces naturels et espaces verts, soins aux animaux » avec le métier « Aide agricole de production légumière ou végétale » (**5 469** offres).

www.observatoire-emploi-paysdelaloire.fr

Le service Statistiques, Etudes et Evaluation est à votre disposition pour tout complément d'information
Contact : StatsPDL@pole-emploi.fr

Directeur de publication :
Gwenaël PROUTEAU
Directeur de la rédaction :
Hervé BONNET
Conception et réalisation :
Service Statistiques, Etudes et
Evaluation – Catherine MOULIN,
Brigitte VIGOUROUX.