



Le Marché du Travail : Synthèse

Bassin de SABLE SUR SARTHE

Document semestriel

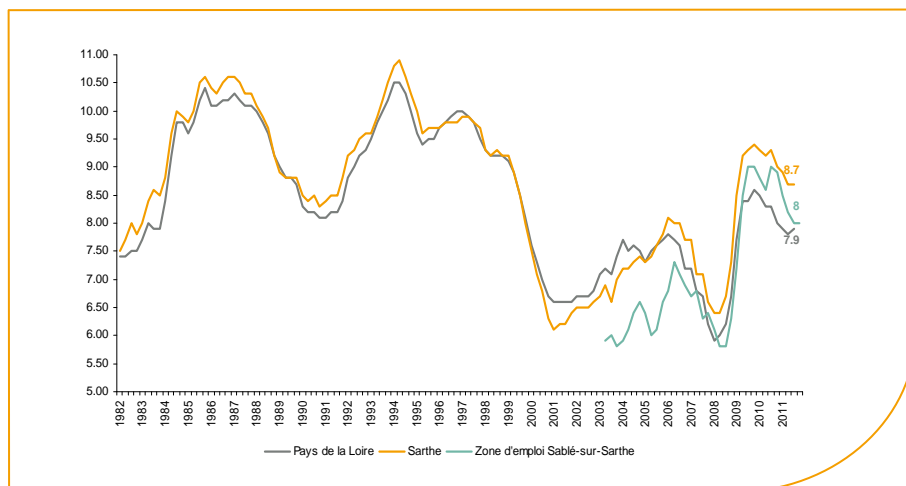
Situation au 31/12/2011



Libre de diffusion sous réserve de mention de la source « Pôle emploi Pays de la Loire »

Le taux de chômage

Au troisième trimestre 2011, avec **8%** de la population active, le taux de chômage de la zone d'emploi de Sablé-sur-Sarthe affiche une valeur inférieure à celle enregistrée au niveau départemental (**8,7%**) et supérieure au niveau régional (**7,9%**). En un an, le taux de chômage sur le bassin est en baisse de **0,9 point**, cette évolution est plus favorable que celle affichée par le département (**-0,6 point**) et par la région (**-0,4 point**).



Source : INSEE

Faits marquants :

L'évolution annuelle du nombre de demandeurs d'emploi de catégorie A est de **+1,9%** à fin décembre 2011. Le taux d'évolution du bassin est nettement plus favorable que celui du département (**+4,3%**) et de la région (**+4,7%**).

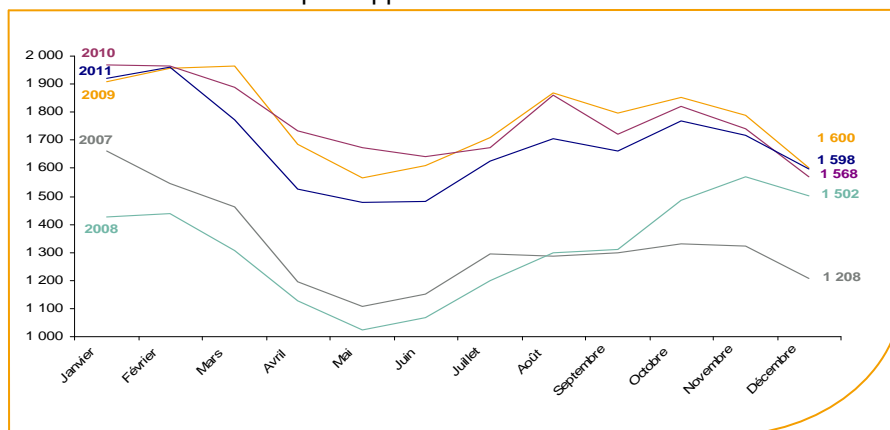
Les demandeurs d'emploi de 50 ans et plus, qui représentent **20,1%** des demandeurs d'emploi, sont en progression annuelle de **+21,6%**.

3 413 demandeurs d'emploi (catégories A, B et C) sont comptabilisés à fin décembre sur le bassin de Sablé sur Sarthe, soit **8,8%** du département.

Au cours des douze derniers mois, Pôle emploi a recueilli **2 399** offres d'emploi soit une hausse de **12,2%** en évolution annuelle.

Evolution de la demande d'emploi fin de mois de catégorie A (DEFM)

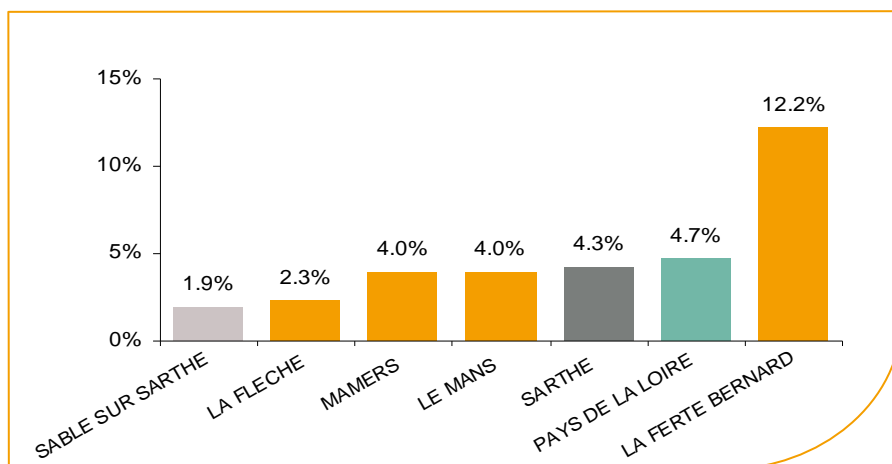
En décembre 2011, sur le bassin de Sablé sur Sarthe, la demande d'emploi de catégorie A se chiffre à **1 598** personnes. Elle est en baisse de **-7%** par rapport à novembre 2011.



Source : Pôle Emploi Persee

La demande d'emploi en fin de mois (DEFM)

Fin décembre 2011, le nombre de demandeurs d'emploi de catégorie A s'établit à **1 598** personnes, soit une évolution annuelle de **+1,9%** comparativement à décembre 2010. Cette évolution est beaucoup plus favorable que celle affichée par le département de la Sarthe (**+4,3%**) et que celle affichée par la région Pays de la Loire (**+4,7%**).

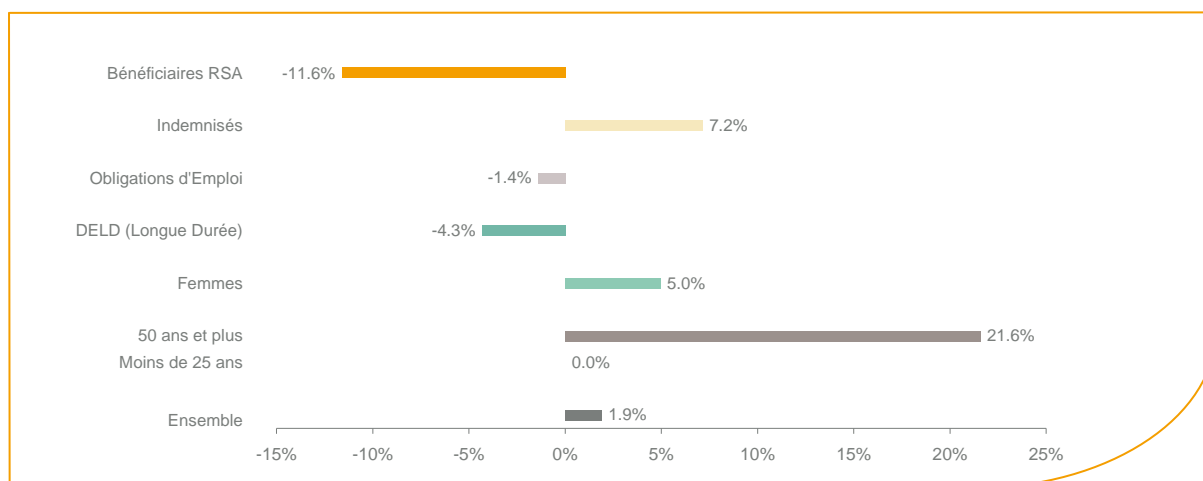


Source : Pôle Emploi Persee

Le bassin d'emploi de Sablé sur Sarthe affiche le taux d'évolution le plus bas de la demande d'emploi dans le département.

En ajoutant à la catégorie A, les demandeurs d'emploi recensés en catégorie B (**512**) et ceux en catégorie C (**1 303**), le nombre de demandeurs d'emploi se chiffre sur le territoire du bassin d'emploi de Sablé sur Sarthe à **3 413**. C'est une très légère baisse par rapport à décembre 2010 (**-0,2%**).

Evolution de la DEFM de catégorie A par population



Source : Pôle Emploi Persee

Même si l'évolution moyenne de la demande d'emploi de catégorie A s'établit à **+1,9%** en décembre 2011, certaines catégories de population apparaissent plus fragilisées. C'est le cas des demandeurs d'emploi de 50 ans et plus. En un an, ce volume de demandeurs d'emploi a progressé de **21,6%**, passant de **264** à **321** personnes. Cette progression est nettement plus soutenue qu'au niveau départemental (**+16,3%**).

Les 15 métiers les plus recherchés par les demandeurs d'emploi

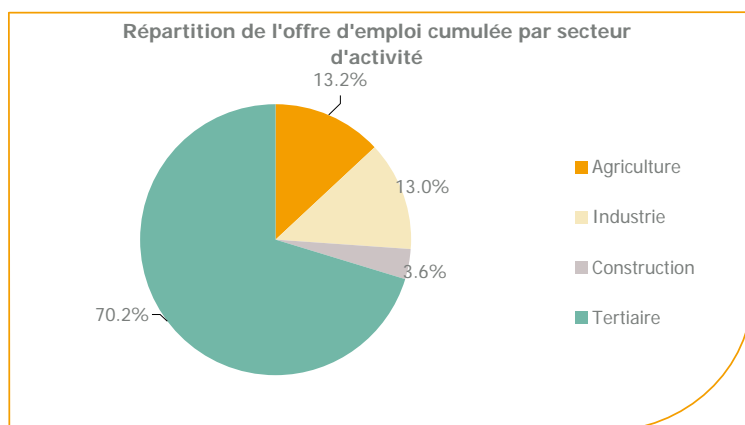
DEFM catégorie A	décembre 2011	Poids (métier / total des métiers)	Evolution annuelle
H3302 Opérations manuelles d'assemblage, tri ou emballage	135	8.4%	6.3%
K1303 Assistance auprès d'enfants	57	3.6%	3.6%
K2204 Nettoyage de locaux	55	3.4%	5.8%
H2909 Montage-assemblage mécanique	44	2.8%	120.0%
H2102 Conduite d'équipement de production alimentaire	41	2.6%	28.1%
K1304 Services domestiques	40	2.5%	-23.1%
A1203 Entretien des espaces verts	37	2.3%	23.3%
N1105 Manutention manuelle de charges	37	2.3%	-17.8%
D1507 Mise en rayon libre-service	34	2.1%	30.8%
J1301 Personnel polyvalent des services hospitaliers	33	2.1%	6.5%
N4105 Conduite et livraison par tournées sur courte distance	30	1.9%	42.9%
N1103 Magasinage et préparation de commandes	29	1.8%	0.0%
M1602 Opérations administratives	26	1.6%	44.4%
G1602 Personnel de cuisine	26	1.6%	116.7%
N4101 Conduite de transport de marchandises sur longue distance	25	1.6%	-19.4%

Source : Pôle Emploi Persee

A fin décembre 2011, globalement les métiers les plus recherchés par les demandeurs d'emploi se trouvent dans le secteur « Industrie » avec les métiers « Opérations manuelles d'assemblage, tri ou emballage » (**135** demandeurs), « Montage-assemblage mécanique » (**44** demandeurs). Viennent ensuite ceux du secteur « Services à la personne et à la collectivité » avec les métiers « Assistance auprès d'enfants » (**57** demandeurs), « Nettoyage de locaux » (**55** demandeurs) et « Services domestiques » (**40** demandeurs). La plus forte progression annuelle est enregistrée dans le secteur « Industrie » (« Montage-assemblage mécanique », **+120%**).

Les offres d'emploi enregistrées (OEE) par secteur d'activité et par contrat de travail

RÉPARTITION DE L'OFFRE D'EMPLOI PAR SECTEUR D'ACTIVITÉ



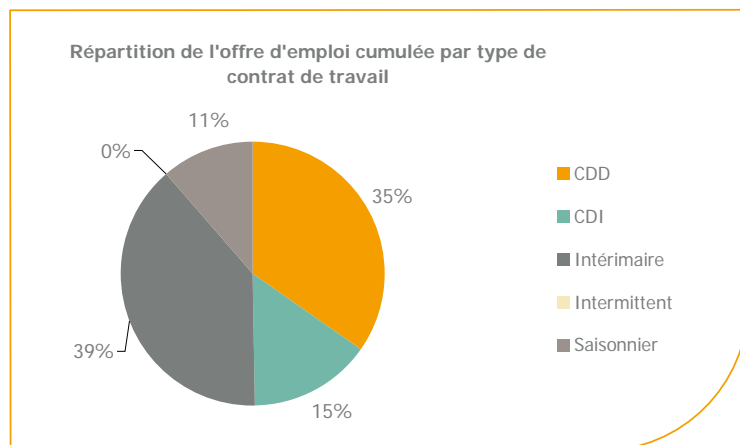
Secteurs	Cumul 12 mois	Evol. Annuelle Cumulée
Agriculture	316	-13.7%
Industrie	312	11.8%
Construction	87	22.5%
Tertiaire	1 684	18.4%
TOTAL	2 399	12.2%

Source : Pôle Emploi Persee

Sur un an, de janvier 2011 à décembre 2011, Pôle emploi a recueilli **2 399** offres d'emploi sur le territoire du bassin de Sablé sur Sarthe, soit **12,2%** de plus qu'au cours des douze mois précédents. Plus de **70%** de ces offres sont issues du tertiaire (**1 684** offres) et celles-ci enregistrent une hausse (**+18,4%**). L'industrie enregistre également une progression (**+11,8%**). L'agriculture représente **13,2%** des offres et affiche une baisse annuelle des offres de **-13,7%**.

A noter : les offres d'emploi intérimaire sont concentrées dans le tertiaire.

RÉPARTITION DE L'OFFRE D'EMPLOI PAR TYPE DE CONTRAT DE TRAVAIL



Contrats	Cumul 12 mois	Evol. Annuelle Cumulée
CDD	836	-7.7%
CDI	356	-0.3%
Intérimaire	932	63.2%
Intermittent	0	-100.0%
Saisonnier	275	-8.6%
TOTAL	2 399	12.2%

Source : Pôle Emploi Persee

Au regard des types de contrat de travail, la hausse est plus prononcée du côté des offres d'emploi intérimaire **+63,2%**. Cette typologie d'offres représente la plus importante part des offres avec **39%**. Les offres d'emploi de type à contrat indéterminé enregistrent une baisse de **-0,3%** ainsi que les offres d'emploi de type contrat à durée déterminée **-7,7%**.

Les 15 métiers les plus recherchés par les employeurs

Offres d'Emploi Enregistrées	De janvier 2011 à décembre 2011	Poids (métier / total des métiers)	Evolution annuelle cumulée
H2102 Conduite d'équipement de production alimentaire	300	12.6%	63.0%
A1401 Aide agricole de production fruitière ou viticole	243	10.2%	-17.9%
H2903 Conduite d'équipement d'usinage	126	5.3%	24.8%
H2909 Montage-assemblage mécanique	94	3.9%	30.6%
H1504 Intervention technique en contrôle essai qualité en électricité et électronique	79	3.3%	3850.0%
H2913 Soudage manuel	55	2.3%	96.4%
N4101 Conduite de transport de marchandises sur longue distance	49	2.1%	19.5%
I1304 Installation et maintenance d'équipements industriels et d'exploitation	49	2.1%	113.0%
H3302 Opérations manuelles d'assemblage, tri ou emballage	49	2.1%	75.0%
K1304 Services domestiques	43	1.8%	-17.3%
N1103 Magasinage et préparation de commandes	39	1.6%	50.0%
K2204 Nettoyage de locaux	39	1.6%	-9.3%
N1105 Manutention manuelle de charges	38	1.6%	216.7%
A1403 Aide d'élevage agricole et aquacole	38	1.6%	72.7%
G1803 Service en restauration	35	1.5%	2.9%

Source : Pôle Emploi Persee

En cumul sur douze mois, les métiers les plus recherchés par les employeurs se trouvent en grande majorité dans ces trois secteurs :

- « Industrie » avec les métiers « Conduite d'équipement de production alimentaire » (**300** offres), « Conduite d'équipement d'usinage » (**126** offres) et « Montage-assemblage mécanique » (**94** offres);
- « Agriculture et pêche, espaces naturels et espaces verts, soins aux animaux » avec les métiers « Aide agricole de production fruitière ou viticole » (**243** offres) et « Aide d'élevage agricole et aquacole » (**38** offres) ;
- « Transport et logistique » avec les métiers « Conduite de transport de marchandises sur longue distance » (**49** offres) et « Magasinage et préparation de commandes » (**39** offres).

www.observatoire-emploi-paysdelaloire.fr

Le service Statistiques, Etudes et Evaluation est à votre disposition pour tout complément d'information
Contact : Statspdl@pole-emploi.fr

Directeur de publication :
Gwénaél PROUTEAU
Directeur de la rédaction :
Hervé BONNET
Conception et réalisation :
Service Statistiques, Etudes et
Evaluation – Catherine MOULIN,
Brigitte VIGOUROUX.