



# Le Marché du Travail : Synthèse

## MAYENNE (Département)

Document Mensuel

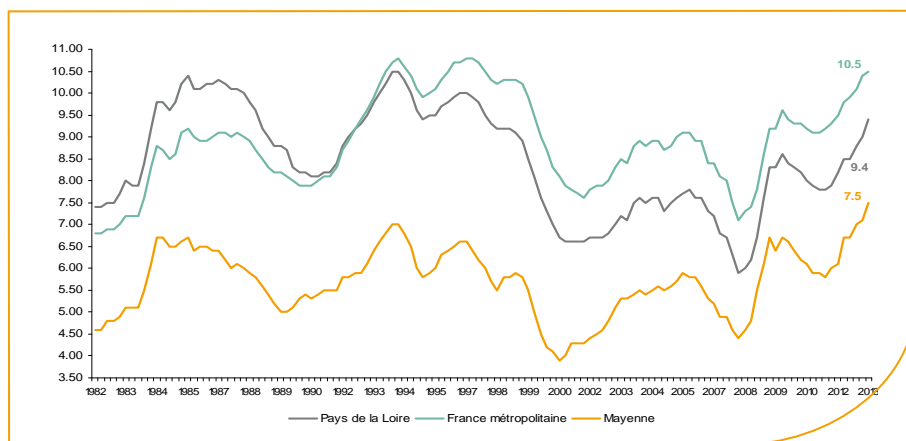
Situation au 31/10/2013



Libre de diffusion sous réserve de mention de la source « Pôle emploi Pays de la Loire »

### Le taux de chômage

Au deuxième trimestre 2013, avec **7,5%** de la population active, le taux de chômage du département de la Mayenne affiche une valeur inférieure à celle enregistrée au niveau régional (**9,4%**) et au niveau national (**10,5%**). En un an, le taux de chômage a augmenté de **0,8 point** sur le département, soit une situation plus favorable que celle de la région des Pays de la Loire (**+0,9 point**) mais moins favorable que celle de la France métropolitaine (**+0,7 point**).



Source : INSEE

### Faits marquants :

L'évolution annuelle du nombre de demandeurs d'emploi de catégorie A est de **+2,2%** à fin octobre 2013.

Les demandeurs d'emploi de 50 ans et plus, qui représentent **20,5%** des demandeurs d'emploi, sont plus affectés par cette situation (**+13,5%** de progression annuelle).

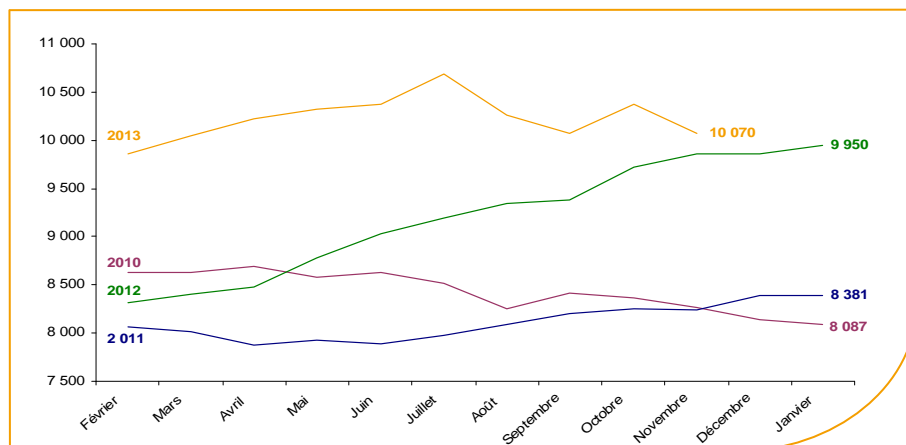
**17 495** demandeurs d'emploi catégories (A, B et C) en données CVS sont comptabilisés à fin octobre sur le département de la Mayenne, soit **6,2%** de plus qu'en octobre 2012.

Au cours des douze derniers mois, Pôle emploi a recueilli **8 976** offres d'emploi sur le département soit une baisse de **11,2%** en évolution annuelle.

A compter de janvier 2013, les statistiques de demandeurs d'emploi par âge sont établies selon l'âge en fin de mois, et non plus l'âge au 31 décembre. Cette modification, sans impact sur le nombre total de demandeurs d'emploi, modifie les séries par tranche d'âge.

### Evolution de la demande d'emploi fin de mois de catégorie A (CVS)

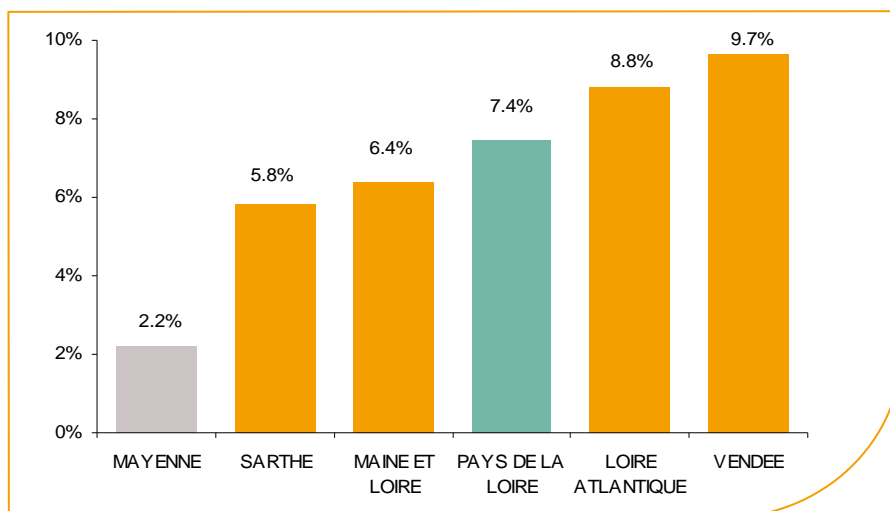
En octobre 2013, sur le département de la Mayenne, la demande d'emploi de catégorie A se chiffre à **10 070** personnes. Elle diminue de **2,9%** par rapport à septembre 2013.



Source : Direccte et Pôle Emploi

## La demande d'emploi en fin de mois (CVS)

Fin octobre 2013, le nombre de demandeurs d'emploi de catégorie A affiche une évolution annuelle de **+2,2%** comparativement à octobre 2012. Cette évolution est plus favorable que celle affichée par la région des Pays de la Loire (**+7,4%**).

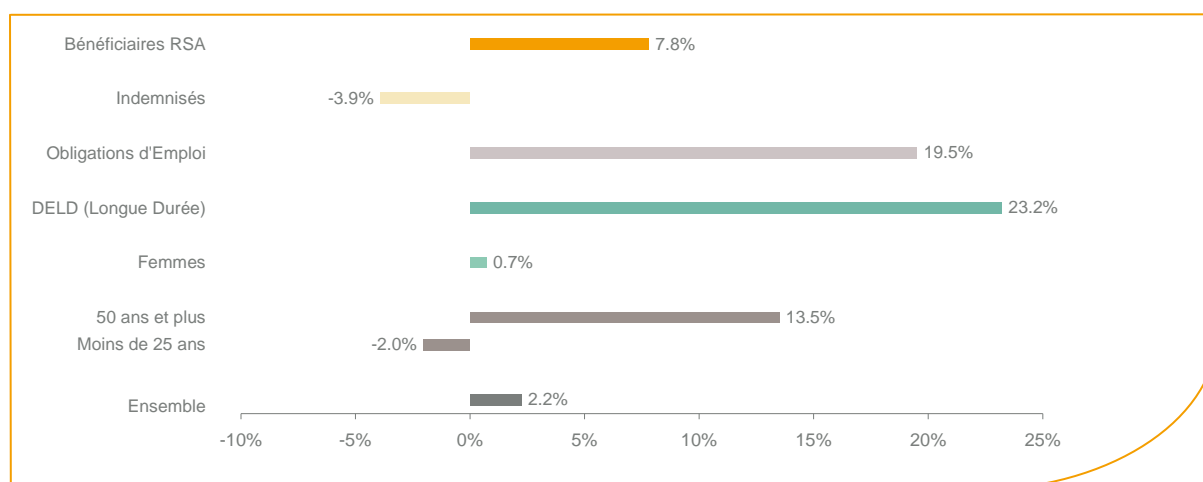


Source : Direccte et Pôle Emploi

Le département de la Mayenne affiche le taux d'évolution de la demande d'emploi le plus bas de la région des Pays de la Loire.

En ajoutant à la catégorie A, les demandeurs d'emploi recensés en catégorie B et ceux en catégorie C, le nombre de demandeurs d'emploi se chiffre sur le département de la Mayenne à **17 495** en données CVS, soit une évolution de **+6,2%** par rapport à octobre 2012.

## Evolution de la DEFM de catégorie A par population



Source : Pôle Emploi Persee

Même si l'évolution annuelle de la demande d'emploi de catégorie A s'établit à **+2,2%** en octobre 2013, certaines catégories de population apparaissent plus fragilisées. C'est le cas des demandeurs d'emploi de longue durée, des demandeurs en obligations d'emploi et des demandeurs d'emploi de 50 ans et plus. En un an, leurs volumes ont respectivement progressé de **23,2%**, **19,5%** et **13,5%**. A contrario, les demandeurs d'emploi de moins de 25 ans affichent une baisse de **-2%**.

## Les 15 métiers les plus recherchés par les demandeurs d'emploi

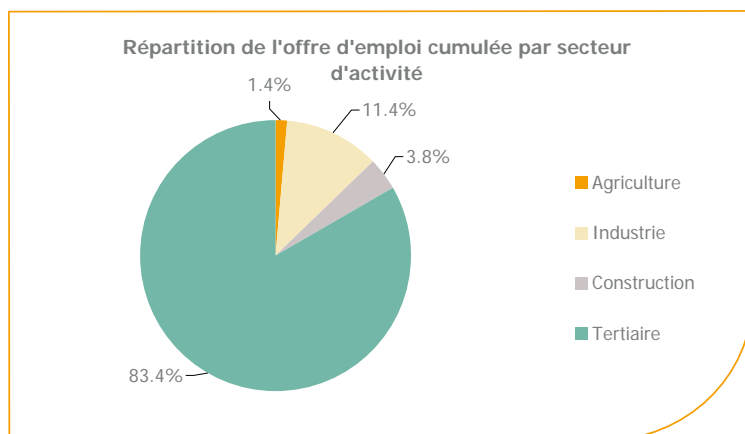
DEFM catégorie A	octobre 2013	Poids (métier / total des métiers)	Evolution annuelle
H3302 Opérations manuelles d'assemblage, tri ou emballage	730	7.1%	-2.1%
K2204 Nettoyage de locaux	449	4.3%	19.4%
K1303 Assistance auprès d'enfants	350	3.4%	-18.2%
K1304 Services domestiques	333	3.2%	1.2%
J1301 Personnel polyvalent des services hospitaliers	274	2.6%	2.2%
N1103 Magasinage et préparation de commandes	240	2.3%	3.4%
A1203 Entretien des espaces verts	219	2.1%	14.1%
M1607 Secrétariat	214	2.1%	0.0%
D1214 Vente en habillement et accessoires de la personne	195	1.9%	-11.0%
D1507 Mise en rayon libre-service	176	1.7%	0.6%
N1105 Manutention manuelle de charges	175	1.7%	2.3%
M1602 Opérations administratives	165	1.6%	4.4%
G1602 Personnel de cuisine	151	1.5%	0.7%
G1803 Service en restauration	134	1.3%	16.5%
H2102 Conduite d'équipement de production alimentaire	134	1.3%	-4.3%

Source : Pôle Emploi Persee

A fin octobre 2013, les métiers les plus recherchés par les demandeurs d'emploi se trouvent dans le secteur « Services à la personne et à la collectivité » avec les métiers « Nettoyage de locaux » (449 demandeurs, +19,4%), « Assistance auprès d'enfants » (350 demandeurs, -18,2%) et « Services domestiques » (333 demandeurs, +1,2%). Ils se trouvent aussi dans le secteur « Industrie » avec les métiers « Opérations manuelles d'assemblage, tri ou emballage » (730 demandeurs, -2,1%) et « Conduite d'équipement de production alimentaire » (134 demandeurs, -4,3%). Viennent ensuite les métiers du secteur « Transport et logistique » pour les métiers « Magasinage et préparation de commandes » (240 demandeurs, +3,4%) et, « Manutention manuelle de charges » (175 demandeurs, +2,3%).

## Les offres d'emploi enregistrées (OEE) par secteur d'activité et par contrat de travail

### REPARTITION DE L'OFFRE D'EMPLOI PAR SECTEUR D'ACTIVITE



Secteurs	Cumul 12 mois	Evol. Annuelle Cumulée
Agriculture	124	-23.0%
Industrie	1 022	-3.6%
Construction	344	-30.2%
Tertiaire	7 486	-10.8%
<b>TOTAL</b>	<b>8 976</b>	<b>-11.2%</b>

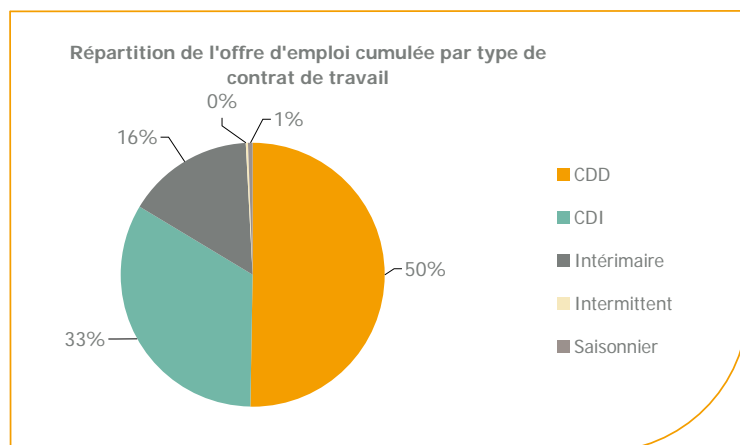
Source : Pôle Emploi Persee

Sur un an, de novembre 2012 à octobre 2013, Pôle emploi a recueilli **8 976** offres d'emploi sur le département de la Mayenne soit **11,2%** de moins qu'au cours des douze mois précédents. Plus de **83%** de ces offres sont issues du tertiaire (**7 486** offres) et sont en baisse de **-10,8%** en évolution annuelle cumulée. L'agriculture représente **1,4%** et la construction **3,8%**.

Les offres dans l'industrie qui représentent **11,4%** sont en baisse de **-3,6%** en évolution annuelle cumulée.

A noter : les offres d'emploi intérimaire sont concentrées dans le tertiaire.

## REPARTITION DE L'OFFRE D'EMPLOI PAR TYPE DE CONTRAT DE TRAVAIL



Contrats	Cumul 12 mois	Evol. Annuelle Cumulée
CDD	4 511	-6.0%
CDI	2 986	-17.6%
Intérimaire	1 397	-13.0%
Intermittent	21	320.0%
Saisonnier	61	-18.7%
<b>TOTAL</b>	<b>8 976</b>	<b>-11.2%</b>

Source : Pôle Emploi Persee

Au regard des types de contrat de travail, la baisse est plus prononcée du côté des offres d'emploi de type contrat à durée indéterminée avec **-17,6%**. Les offres d'emploi intérimaire et de type contrat à durée déterminée enregistrent également une baisse en évolution annuelle, soit **-13%** et **-6%**. Cette dernière typologie d'offres représente la plus importante part des offres avec **50%**.

### Les 15 métiers les plus recherchés par les employeurs

Offres d'Emploi Enregistrées	De novembre 2012 à octobre 2013	Poids (métier / total des métiers)	Evolution annuelle cumulée
D1408 Téléconseil et télévente	359	4.0%	-36.0%
N4101 Conduite de transport de marchandises sur longue distance	298	3.3%	4.6%
K2204 Nettoyage de locaux	245	2.7%	8.9%
D1301 Management de magasin de détail	218	2.4%	98.2%
G1602 Personnel de cuisine	175	1.9%	-11.6%
N1103 Magasinage et préparation de commandes	164	1.8%	-35.9%
G1803 Service en restauration	155	1.7%	-19.3%
K2104 Éducation et surveillance au sein d'établissements d'enseignement	151	1.7%	-28.1%
I1304 Installation et maintenance d'équipements industriels et d'exploitation	149	1.7%	22.1%
H2909 Montage-assemblage mécanique	147	1.6%	56.4%
M1203 Comptabilité	139	1.5%	-7.3%
I1604 Mécanique automobile	131	1.5%	10.1%
G1203 Animation de loisirs auprès d'enfants ou d'adolescents	122	1.4%	67.1%
D1507 Mise en rayon libre-service	120	1.3%	9.1%
D1214 Vente en habillement et accessoires de la personne	119	1.3%	-15.6%

Source : Pôle Emploi Persee

En cumul sur douze mois, les métiers les plus recherchés par les employeurs se trouvent en grande majorité dans ces trois secteurs :

- « Commerce, vente et grande distribution » avec les métiers « Téléconseil et télévente » (**359** offres), « Management de magasin de détail » (**218** offres) et « Mise en rayon libre-service » (**120** offres) ;
- « Transport et logistique » avec les métiers « Conduite de transport de marchandises sur longue distance » (**298** offres) et « Magasinage et préparation de commandes » (**164** offres) ;
- « Hôtellerie restauration, tourisme, loisirs et animation » avec les métiers « Personnel de cuisine » (**175** offres), « Service en restauration » (**155** offres) et, « Animation de loisirs auprès d'enfants ou d'adolescents » (**122** offres).

[www.observatoire-emploi-paysdelaloire.fr](http://www.observatoire-emploi-paysdelaloire.fr)

Le service Statistiques, Etudes et Evaluation est à votre disposition pour tout complément d'information  
Contact : StatsPDL@pole-emploi.fr

Directeur de publication :  
Gwenaël PROUTEAU  
Directeur de la rédaction :  
Josette BARREAU  
Conception et réalisation :  
Service Statistiques, Etudes et  
Evaluation – Catherine MOULIN,  
Brigitte VIGOUROUX.