



MARCHE DU TRAVAIL : SYNTHÈSE BASSIN DE MAYENNE SITUATION AU 30/06/2014

DOCUMENT MENSUEL - LIBRE DE DIFFUSION SOUS RESERVE DE MENTION DE LA SOURCE « POLE EMPLOI PAYS DE LA LOIRE »

LE TAUX DE CHOMAGE

Au premier trimestre 2014, avec **6,5%** de la population active, le taux de chômage de la zone d'emploi de Mayenne affiche un taux inférieur à celui enregistré au niveau départemental (**6,6%**) et au niveau régional (**8,6%**). En un an, le taux de chômage a reculé de **0,1 point**, soit une évolution moins favorable à celle du département (**-0,3 point**) mais, plus favorable à celle de la région (**+0 point**).

L'ESSENTIEL

L'évolution annuelle du nombre de demandeurs d'emploi de catégorie A est de **-0,3%** à fin juin 2014. Le taux d'évolution du bassin de Mayenne est légèrement moins favorable que celui du département (**-0,4%**).

Les demandeurs d'emploi de longue durée, qui représentent **37,8%** des demandeurs d'emploi, sont plus affectés par cette situation (**+16,8%** de progression annuelle).

4 404 demandeurs d'emploi (catégories A, B et C) sont comptabilisés à fin juin sur le bassin de Mayenne, soit **25,4%** du département.

Au cours des douze derniers mois, Pôle emploi a recueilli **1 791** offres d'emploi soit une hausse de **6%** en évolution annuelle.

GRAPHIQUE 1

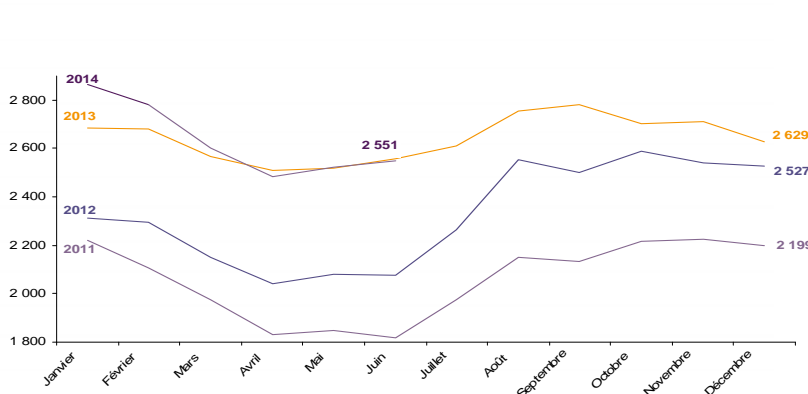


Source : INSEE

EVOLUTION DE LA DEF M CAT A

En juin 2014, sur le bassin de Mayenne, la demande d'emploi de catégorie A se chiffre à **2 551** personnes. Elle est en augmentation de **1,2%** par rapport à mai 2014.

GRAPHIQUE 2

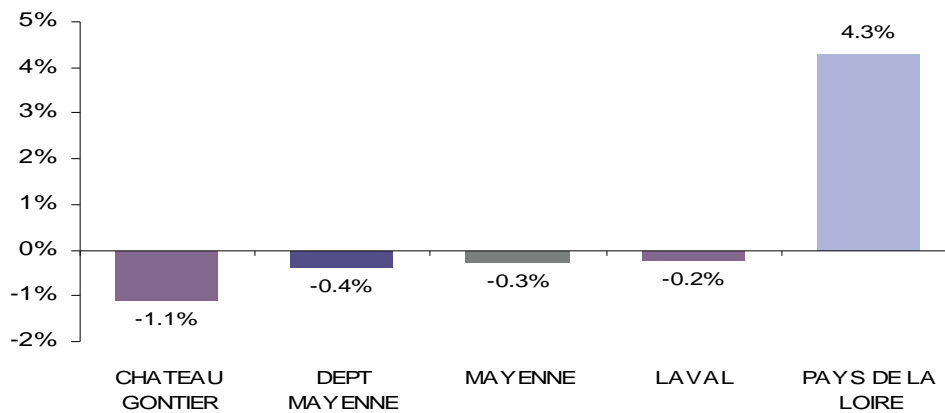


Source : Pôle Emploi Persee

LA DEMANDE D'EMPLOI EN FIN DE MOIS

Fin juin 2014, le nombre de demandeurs d'emploi de catégorie A s'établit à **2 551** personnes, soit une évolution annuelle de **-0,3%** comparativement à juin 2013. Cette évolution est moins favorable que celle affichée par le département de la Sarthe (**-0,4%**) mais, plus favorable que celle affichée par la région Pays de la Loire (**+4,3%**).

GRAPHIQUE 3

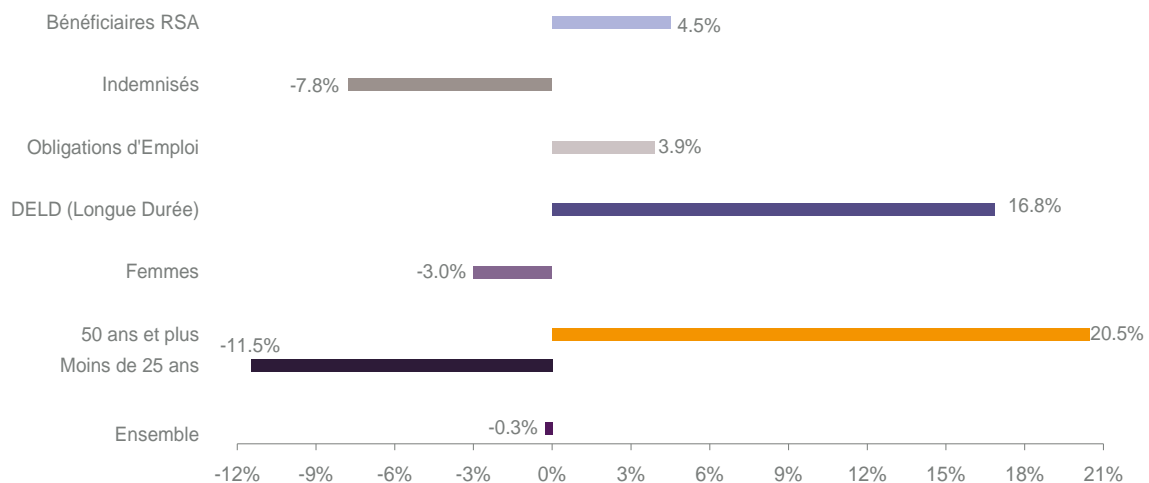


Source : Direccte et Pôle Emploi

En ajoutant à la catégorie A, les demandeurs d'emploi recensés en catégorie B (**594**) et ceux en catégorie C (**1 259**), le nombre de demandeurs d'emploi se chiffre sur le territoire du bassin d'emploi de Mayenne à **4 404**, soit une progression de **172** personnes par rapport à juin 2013 (**+4,1%**).

EVOLUTION DE LA DEFM PAR POPULATION (CATEGORIE A)

GRAPHIQUE 4



Source : Pôle Emploi Persee

Bien que l'évolution moyenne de la demande d'emploi de catégorie A s'établit à **-0,3%** en juin 2014, certaines catégories de population apparaissent plus fragilisées. C'est le cas des demandeurs d'emploi de 50 ans et plus, des demandeurs de longue durée. En un an, leurs volumes ont respectivement progressé de **+20,5%** et, **+16,8%**. A contrario, les demandeurs d'emploi moins de 25 ans affichent un net recul **-11,5%**.

LES 15 METIERS LES PLUS RECHERCHES PAR LES DEMANDEURS D'EMPLOI

DEFM catégorie A	juin 2014	Poids (métier / total des métiers)	Evolution annuelle
H3302 Opérations manuelles d'assemblage, tri ou emballage	181	7.1%	-15.4%
K2204 Nettoyage de locaux	106	4.2%	1.0%
J1301 Personnel polyvalent des services hospitaliers	92	3.6%	-21.4%
K1304 Services domestiques	90	3.5%	0.0%
K1303 Assistance auprès d'enfants	83	3.3%	-16.2%
N1103 Magasinage et préparation de commandes	64	2.5%	1.6%
A1203 Entretien des espaces verts	64	2.5%	12.3%
D1106 Vente en alimentation	50	2.0%	38.9%
D1507 Mise en rayon libre-service	49	1.9%	-7.5%
D1214 Vente en habillement et accessoires de la personne	47	1.8%	2.2%
M1607 Secrétariat	44	1.7%	-6.4%
K1302 Assistance auprès d'adultes	43	1.7%	38.7%
N4101 Conduite de transport de marchandises sur longue distance	39	1.5%	34.5%
G1605 Plonge en restauration	37	1.5%	8.8%
D1505 Personnel de caisse	37	1.5%	23.3%

Source : Pôle Emploi Persee

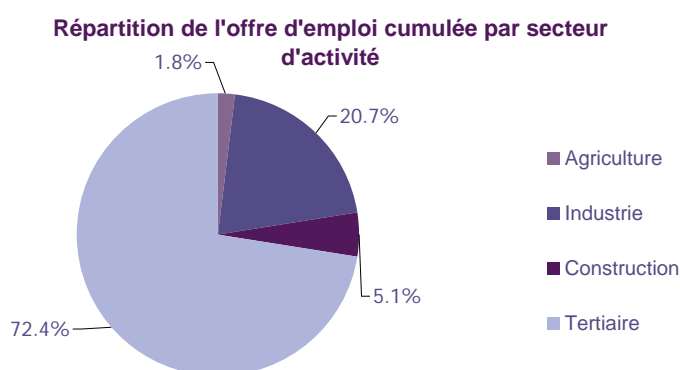
A fin juin 2014, les métiers les plus recherchés par les demandeurs d'emploi se trouvent principalement dans ces trois secteurs :

- « Services à la personne et à la collectivité » avec les métiers « Nettoyage de locaux » (106 demandeurs, +1%), « Services domestiques » (90 demandeurs, 0%) et, « Assistance auprès d'enfants » (83 demandeurs, -16,2%) ;
- « Commerce, vente et grande distribution » pour les métiers « Vente en alimentation » (50 demandeurs, +38,9%), « Mise en rayon libre-service » (49 demandeurs, -7,5%) et, « Vente en habillement et accessoires de la personne » (47 demandeurs, +2,2%) ;
- « Industrie » avec le métier « Opérations manuelles d'assemblage, tri ou emballage » (181 demandeurs, -15,4%).

LES OFFRES D'EMPLOI ENREGISTREES (OEE) PAR SECTEUR D'ACTIVITE ET PAR CONTRAT DE TRAVAIL

REPARTITION DE L'OFFRE D'EMPLOI PAR SECTEUR D'ACTIVITE

GRAPHIQUE 5

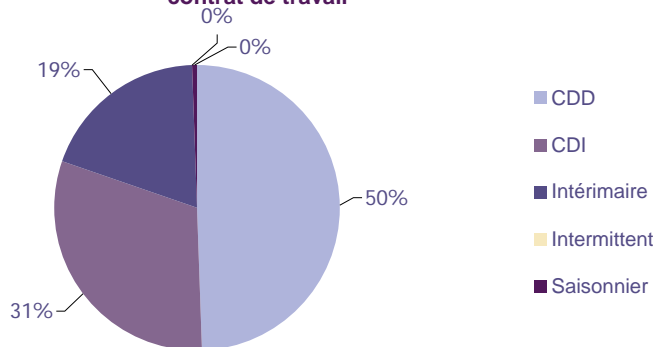


Secteurs	Cumul 12 mois	Evol. Annuelle Cumulée
Agriculture	33	-25.0%
Industrie	371	57.2%
Construction	91	-10.8%
Tertiaire	1 296	-0.8%
TOTAL	1 791	6.0%

Source : Pôle Emploi Persee

Sur un an, de juillet 2013 à juin 2014, Pôle emploi a recueilli **1 791** offres d'emploi sur le territoire du bassin de Mayenne soit **6%** de plus qu'au cours des douze mois précédents. **72,4%** de ces offres sont issues du tertiaire (**1 296** offres) et, **1,8%** viennent de l'agriculture. La construction représente **5,1%** des offres et l'industrie **20,7%**.

A noter : les offres d'emploi intérimaire sont concentrées dans le tertiaire.

GRAPHIQUE 6
Répartition de l'offre d'emploi cumulée par type de contrat de travail


Contrats	Cumul 12 mois	Evol. Annuelle Cumulée
CDD	885	1.5%
CDI	553	10.2%
Intérimaire	345	14.6%
Intermittent	0	-100.0%
Saisonnier	8	-38.5%
TOTAL	1 791	6.0%

Source : Pôle Emploi Persee

Au regard des types de contrat de travail, les offres d'emploi de type contrat à durée indéterminée, les offres d'emploi de type contrat à durée déterminée et, les offres d'emploi intérimaire progressent respectivement de **+10,2%**, **+1,5%** et **+14,6%**.

La part d'offres d'emploi de type contrat à durée déterminée est la plus importante avec **50%**.

LES 15 METIERS LES PLUS RECHERCHES PAR LES EMPLOYEURS

Offres d'Emploi Enregistrées	De juillet 2013 à juin 2014	Poids (métier / total des métiers)	Evolution annuelle cumulée
N4101 Conduite de transport de marchandises sur longue distance	65	3.6%	4.8%
M1606 Saisie de données	60	3.4%	-3.2%
K2204 Nettoyage de locaux	53	3.0%	12.8%
K1303 Assistance auprès d'enfants	46	2.6%	27.8%
J1301 Personnel polyvalent des services hospitaliers	42	2.3%	44.8%
A1203 Entretien des espaces verts	41	2.3%	-16.3%
G1803 Service en restauration	41	2.3%	46.4%
G1602 Personnel de cuisine	39	2.2%	21.9%
H3302 Opérations manuelles d'assemblage, tri ou emballage	39	2.2%	39.3%
I1304 Installation et maintenance d'équipements industriels et d'exploitation	34	1.9%	36.0%
K2104 Éducation et surveillance au sein d'établissements d'enseignement	33	1.8%	120.0%
N4105 Conduite et livraison par tournées sur courte distance	33	1.8%	-17.5%
N1103 Magasinage et préparation de commandes	32	1.8%	18.5%
I1604 Mécanique automobile	31	1.7%	14.8%
J1501 Soins d'hygiène, de confort du patient	31	1.7%	14.8%

Source : Pôle Emploi Persee

En cumul sur douze mois, les métiers les plus recherchés par les employeurs se trouvent en grande majorité dans ces trois secteurs :

- « Services à la personne et à la collectivité » avec les métiers « Nettoyage de locaux » (**53** offres), « Assistance auprès d'enfants » (**46** offres) et, « Education et surveillance au sein d'établissements d'enseignement » (**33** offres) ;
- « Transport et Logistique » avec les métiers « Conduite de transport de marchandises sur longue distance » (**65** offres), « Conduite et livraison par tournées sur courte distance » (**33** offres) et, « Magasinage et préparation de commandes » (**32** offres) ;
- « Hôtellerie - restauration, tourisme, loisirs et animation » avec les métiers « Service en restauration » (**41** offres) et, « Personnel de cuisine » (**39** offres).

Statistiques et Indicateurs

Directeur de la publication : Karim KHETIB

Directeur de la rédaction : Josette BARREAU

Conception et réalisation : Service SEE – Brigitte VIGOUROUX

Catherine MOULIN

 Contact : statsPDL@pole-emploi.fr
www.observatoire-emploi-paysdelaloire.fr

SERVICE ETUDES ET EVALUATION – POLE EMPLOI PAYS DE LA LOIRE