



## MAYENNE

# MARCHE DU TRAVAIL : SYNTHÈSE

## SITUATION AU 30/06/2014

DOCUMENT MENSUEL - LIBRE DE DIFFUSION SOUS RESERVE DE MENTION DE LA SOURCE « POLE EMPLOI PAYS DE LA LOIRE »

Avertissement : nouvelles séries du taux de chômage intégrant l'impact de la rénovation du questionnaire de l'enquête emploi de l'INSEE.

## LE TAUX DE CHOMAGE

Au premier trimestre 2014, avec **6,6%** de la population active, le taux de chômage du département de la Mayenne affiche une valeur inférieure à celle enregistrée au niveau régional (**8,6%**) et au niveau national (**9,7%**). En un an, le taux de chômage a diminué de **0,3 point** sur le département, soit une situation plus favorable que celle de la région des Pays de la Loire (**0 point**) et que celle de la France métropolitaine (**-0,2 point**).

## L'ESSENTIEL

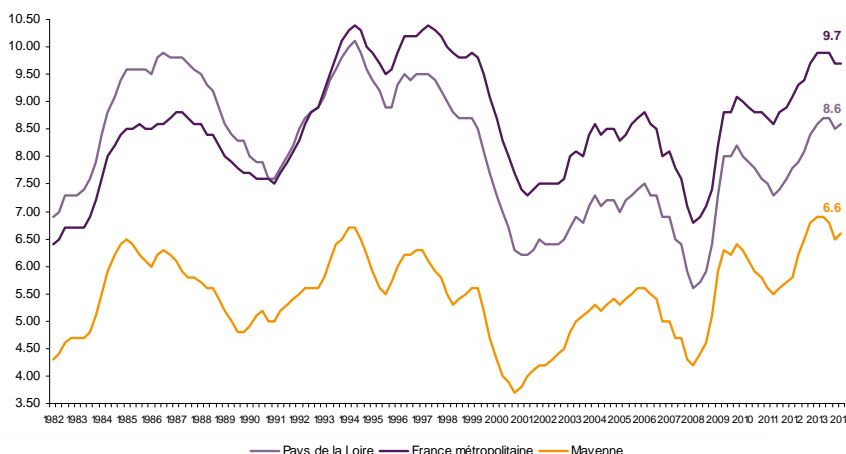
L'évolution annuelle du nombre de demandeurs d'emploi de catégorie A est de **-0,5%** à fin juin 2014.

Les demandeurs d'emploi de 50 ans et plus, qui représentent **23,2%** des demandeurs d'emploi, sont plus affectés par cette situation (**+10,8%** de progression annuelle).

**18 137** demandeurs d'emploi (catégories A, B et C) en données CVS sont comptabilisés à fin juin sur le département de la Mayenne, soit **3%** de plus qu'en juin 2013.

Au cours des douze derniers mois, Pôle emploi a recueilli **9 321** offres d'emploi soit une hausse de **3,7%** en évolution annuelle.

GRAPHIQUE 1

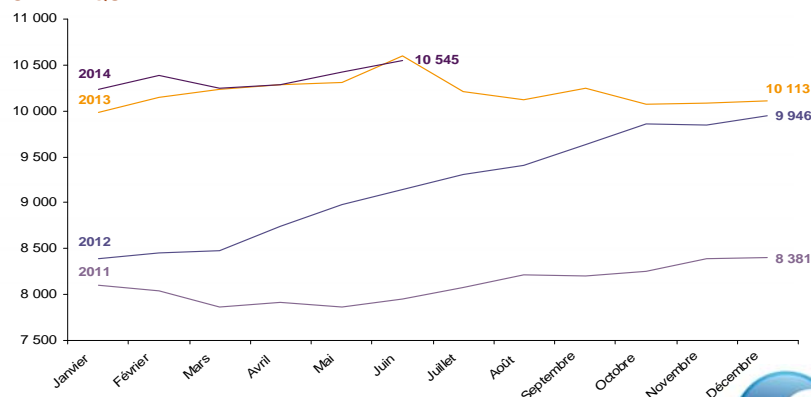


Source : INSEE

## EVOLUTION DE LA DEFM CAT A (CVS)

En juin 2014, sur le département de la Mayenne, la demande d'emploi de catégorie A se chiffre à **10 545** personnes. Elle est en hausse de **1,2%** par rapport à mai 2014.

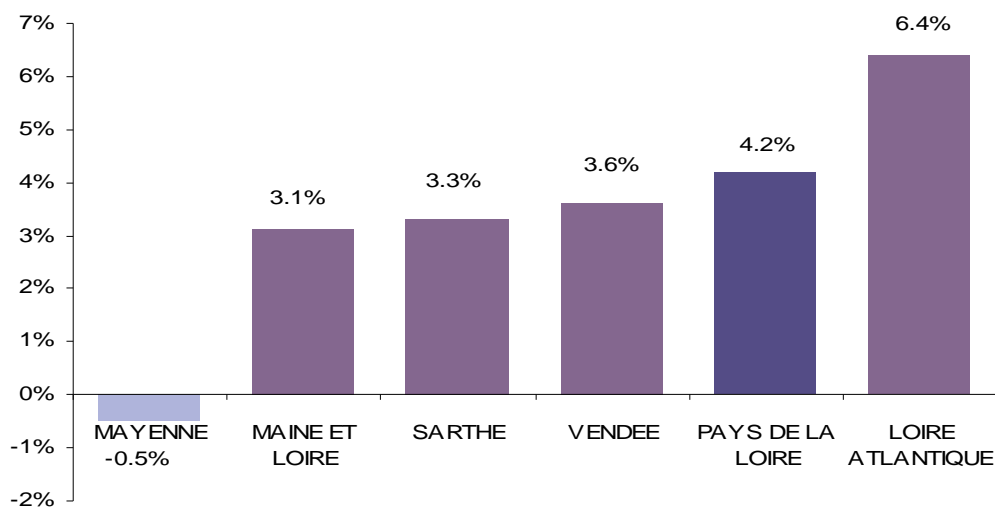
GRAPHIQUE 2



# LA DEMANDE D'EMPLOI EN FIN DE MOIS (CATEGORIE A - CVS)

Fin juin 2014, le nombre de demandeurs d'emploi de catégorie A affiche une baisse **-0,5%** en évolution annuelle comparativement à juin 2013. Cette évolution est plus favorable que celle affichée par la région des Pays de la Loire (**+4,2%**).

GRAPHIQUE 3

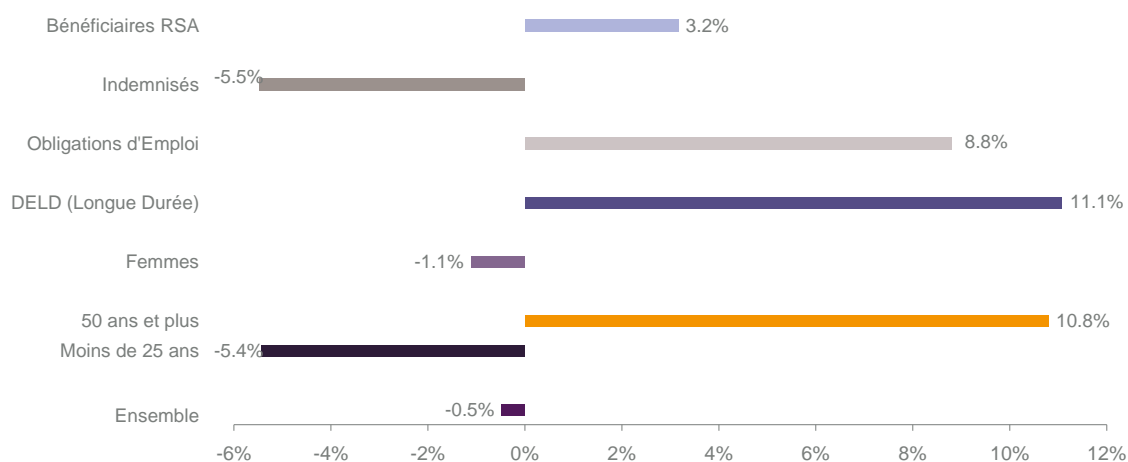


Source : Direccte et Pôle Emploi

En ajoutant à la catégorie A, les demandeurs d'emploi recensés en catégorie B et ceux en catégorie C, le nombre de demandeurs d'emploi se chiffre sur le département de la Mayenne à **18 137** en données CVS, soit une progression de **+3%** par rapport à juin 2013.

## EVOLUTION DE LA DEFM PAR POPULATION (CATEGORIE A)

GRAPHIQUE 4



Source : Pôle Emploi Persee

Même si l'évolution moyenne de la demande d'emploi de catégorie A s'établit à **-0,5%** en juin 2014, certaines catégories de population apparaissent plus fragilisées. C'est le cas des demandeurs d'emploi de 50 ans et plus, des demandeurs en obligation d'emploi et des demandeurs d'emploi de longue durée. En un an, leurs volumes ont respectivement progressé de **10,8%**, **8,8%** et **11,1%**. A contrario, le nombre de demandeurs d'emploi de moins de 25 ans est en net recul de **-5,4%**.

# LES 15 METIERS LES PLUS RECHERCHES PAR LES DEMANDEURS D'EMPLOI

DEFM catégorie A	juin 2014	Poids (métier / total des métiers)	Evolution annuelle
H3302 Opérations manuelles d'assemblage, tri ou emballage	700	7.2%	-8.7%
K2204 Nettoyage de locaux	440	4.5%	4.0%
K1303 Assistance auprès d'enfants	327	3.4%	-12.6%
K1304 Services domestiques	326	3.3%	0.0%
N1103 Magasinage et préparation de commandes	243	2.5%	7.0%
J1301 Personnel polyvalent des services hospitaliers	238	2.4%	-13.8%
A1203 Entretien des espaces verts	203	2.1%	5.2%
D1214 Vente en habillement et accessoires de la personne	181	1.9%	-10.4%
D1507 Mise en rayon libre-service	175	1.8%	-7.9%
M1607 Secrétariat	174	1.8%	-11.7%
H2102 Conduite d'équipement de production alimentaire	164	1.7%	7.2%
N1105 Manutention manuelle de charges	161	1.7%	2.5%
D1106 Vente en alimentation	151	1.5%	33.6%
G1602 Personnel de cuisine	150	1.5%	9.5%
M1602 Opérations administratives	145	1.5%	-0.7%

Source : Pôle Emploi Persee

A fin juin 2014, les métiers les plus recherchés par les demandeurs d'emploi se trouvent principalement dans ces trois secteurs :

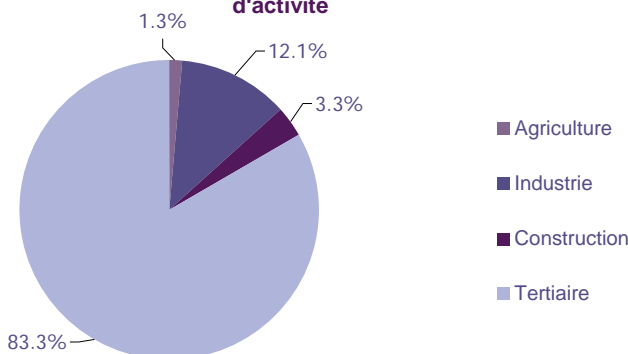
- « Services à la personne et à la collectivité » avec les métiers « Nettoyage de locaux » (440 demandeurs, +4%), « Assistance auprès d'enfants » (327 demandeurs, -12,6%) et « Services domestiques » (326 demandeurs, 0%) ;
- « Industrie » avec les métiers « Opérations manuelles d'assemblage, tri ou emballage » (700 demandeurs, -8,7%) et « Conduite d'équipement de production alimentaire » (164 demandeurs, +7,2%) ;
- « Commerce, vente et grande distribution » pour les métiers « Vente en habillement et accessoires de la personne » (181 demandeurs, -10,4%) et « Mise en rayon libre-service » (175 demandeurs, -7,9%).

## LES OFFRES D'EMPLOI ENREGISTREES (OEE) PAR SECTEUR D'ACTIVITE ET PAR CONTRAT DE TRAVAIL

### REPARTITION DE L'OFFRE D'EMPLOI PAR SECTEUR D'ACTIVITE

GRAPHIQUE 5

Répartition de l'offre d'emploi cumulée par secteur d'activité



Secteurs	Cumul 12 mois	Evol. Annuelle Cumulée
Agriculture	127	-13.0%
Industrie	1 162	18.7%
Construction	314	-16.7%
Tertiaire	7 973	9.2%
<b>TOTAL</b>	<b>9 576</b>	<b>8.8%</b>

Source : Pôle Emploi Persee

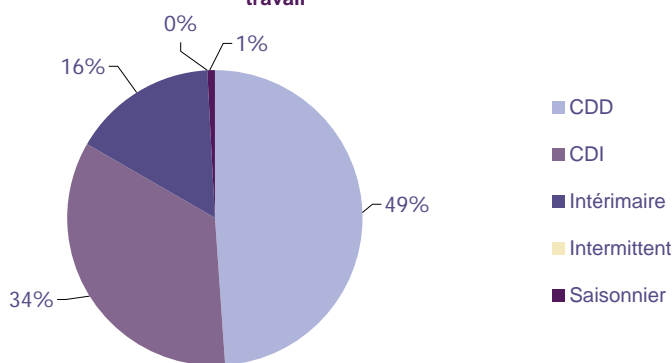
Sur un an, de juillet 2013 à juin 2014, Pôle emploi a recueilli **9 576** offres d'emploi sur le département de la Mayenne, soit **8,8%** de plus qu'au cours des douze mois précédents. Plus de **83%** de ces offres sont issues du tertiaire (**7 973** offres) et sont en hausse de **+9,2%** en évolution annuelle cumulée. L'agriculture représente **1,3%** et la construction **3,3%**. Les offres dans l'industrie qui représentent **12,1%** sont en hausse de **+18,7%** en évolution annuelle cumulée.

A noter : les offres d'emploi intérimaire sont concentrées dans le tertiaire.

## REPARTITION DE L'OFFRE D'EMPLOI PAR TYPE DE CONTRAT DE TRAVAIL

GRAPHIQUE 6

Répartition de l'offre d'emploi cumulée par type de contrat de travail



Contrats	Cumul 12 mois	Evol. Annuelle Cumulée
CDD	4 692	6.3%
CDI	3 287	7.8%
Intérimaire	1 504	18.1%
Intermittent	12	-40.0%
Saisonnier	81	80.0%
<b>TOTAL</b>	<b>9 576</b>	<b>8.8%</b>

Source : Pôle Emploi Persee

Au regard des types de contrat de travail, la hausse est plus prononcée du côté des offres d'emploi intérimaire, soit **+18,1%** et des offres d'emploi de type contrat à durée indéterminée avec **+7,8%**. Les offres d'emploi de type contrat à durée déterminée enregistrent également une hausse en évolution annuelle (**+6,3%**). Cette dernière typologie d'offres représente la plus importante part des offres avec **49%**.

## LES 15 METIERS LES PLUS RECHERCHES PAR LES EMPLOYEURS

Offres d'Emploi Enregistrées	De juillet 2013 à juin 2014	Poids (métier / total des métiers)	Evolution annuelle cumulée
N4101 Conduite de transport de marchandises sur longue distance	320	3.3%	17.6%
D1301 Management de magasin de détail	301	3.1%	43.3%
K2204 Nettoyage de locaux	253	2.6%	9.5%
K2104 Éducation et surveillance au sein d'établissements d'enseignement	206	2.2%	110.2%
G1602 Personnel de cuisine	189	2.0%	4.4%
K1304 Services domestiques	189	2.0%	105.4%
N1103 Magasinage et préparation de commandes	186	1.9%	3.3%
D1408 Téléconseil et télévente	177	1.8%	-61.8%
D1507 Mise en rayon libre-service	174	1.8%	55.4%
M1203 Comptabilité	167	1.7%	21.0%
D1401 Assistanat commercial	160	1.7%	50.9%
G1803 Service en restauration	160	1.7%	0.6%
G1203 Animation de loisirs auprès d'enfants ou d'adolescents	150	1.6%	117.4%
H2102 Conduite d'équipement de production alimentaire	145	1.5%	98.6%
K1303 Assistance auprès d'enfants	142	1.5%	37.9%

Source : Pôle Emploi Persee

En cumul sur douze mois, les métiers les plus recherchés par les employeurs se trouvent en grande majorité dans ces trois secteurs :

- « Commerce, vente et grande distribution » avec les métiers « Management de magasin de détail » (**301** offres), « Téléconseil et télévente » (**177** offres) et « Mise en rayon libre-service » (**174** offres) ;
- « Services à la personne et à la collectivité » avec les métiers « Nettoyage de locaux » (**253** offres), « Education et surveillance au sein d'établissements d'enseignement » (**206** offres) et « Services domestiques » (**189** offres) ;
- « Transport et logistique » avec les métiers « Conduite et livraison par tournées sur longue distance » (**320** offres) et « Magasinage et préparation de commandes » (**186** offres).

### Statistiques et Indicateurs

Directeur de la publication : Karim KHETIB  
 Directeur de la rédaction : Josette BARREAU  
 Conception et réalisation : Service SEE – Brigitte VIGOUROUX  
 Catherine MOULIN

Contact : [statsPDL@pole-emploi.fr](mailto:statsPDL@pole-emploi.fr)

[www.observatoire-emploi-paysdelaloire.fr](http://www.observatoire-emploi-paysdelaloire.fr)

SERVICE ETUDES ET EVALUATION – POLE EMPLOI PAYS DE LA LOIRE