



# MARCHE DU TRAVAIL : SYNTHÈSE BASSIN DE LA ROCHE SUR YON SITUATION AU 31/12/2014

DOCUMENT MENSUEL - LIBRE DE DIFFUSION SOUS RESERVE DE MENTION DE LA SOURCE « POLE EMPLOI PAYS DE LA LOIRE »

Les données de PE Luçon ont été rattachées au bassin de Fontenay-le-Comte.

## LE TAUX DE CHOMAGE

Au quatrième trimestre 2014, avec **8,7%** de la population active, le taux de chômage de la zone d'emploi de la Roche sur Yon affiche un taux supérieur à celui enregistré au niveau départemental (**8,6%**) mais inférieur à celui au niveau régional (**9%**). En un an, le taux de chômage a progressé de **0,4 point**, soit une évolution identique à celle du département mais inférieure à celle de la région (**+0,5 point**).

### L'ESSENTIEL

L'évolution annuelle du nombre de demandeurs d'emploi de catégorie A est de **+9,4%** à fin décembre 2014. Le taux d'évolution du bassin de la Roche sur yon est moins favorable que celui du département (**+6,6%**).

Les demandeurs d'emploi de 50 ans et plus, qui représentent **23,3%** des demandeurs d'emploi, sont plus affectés par cette situation (**+15%** de progression annuelle).

**15 688** demandeurs d'emploi (catégories A, B et C) sont comptabilisés à fin décembre sur le bassin de la Roche sur yon, soit **29,6%** du département.

Au cours des douze derniers mois, Pôle emploi a recueilli **7 486** offres d'emploi soit une baisse de **0,7%** en évolution annuelle.

GRAPHIQUE 1

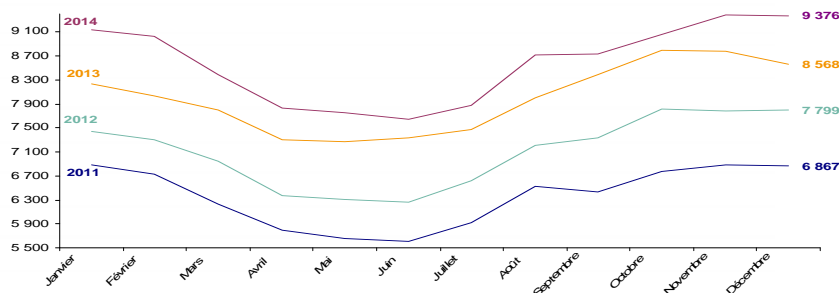


Source : INSEE

## EVOLUTION DE LA DEFM CAT A

En décembre 2014, sur le bassin de la Roche sur yon, la demande d'emploi de catégorie A se chiffre à **9 376** personnes. Elle recule de **0,1%** par rapport à novembre 2014.

GRAPHIQUE 2

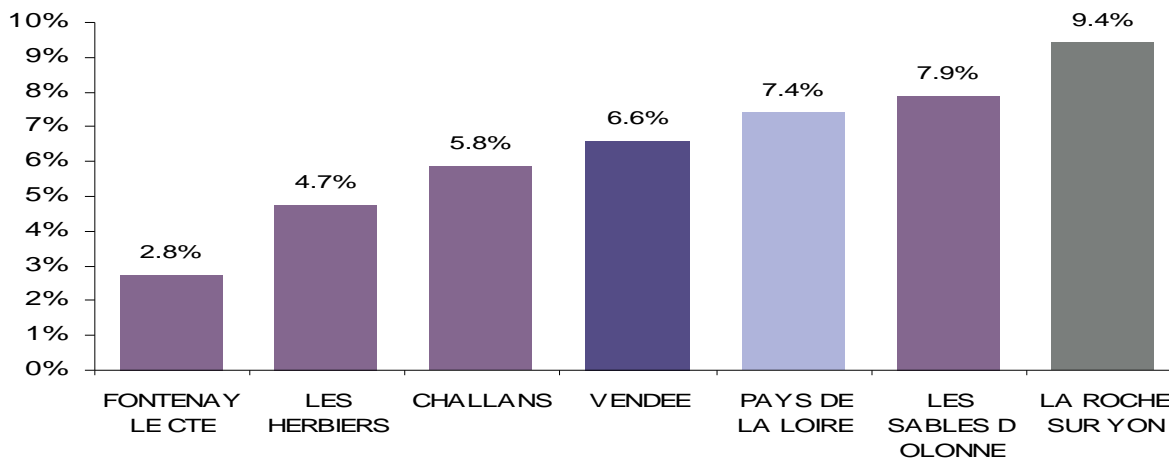


Source : Pôle Emploi Persee

# LA DEMANDE D'EMPLOI EN FIN DE MOIS

Fin décembre 2014, le nombre de demandeurs d'emploi de catégorie A s'établit à **9 376** personnes, soit une évolution annuelle de **+9,4%** comparativement à décembre 2013. Cette évolution est moins favorable que celle affichée par le département de la Vendée (**+6,6%**) et que celle affichée par la région Pays de la Loire (**+7,4%**).

GRAPHIQUE 3



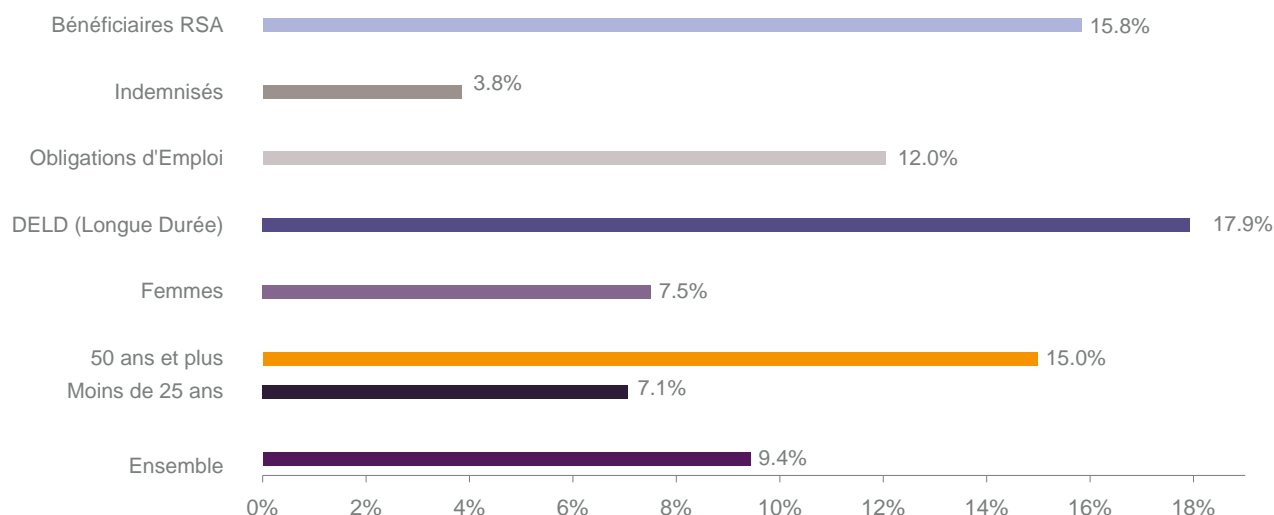
Source : Direccte et Pôle Emploi

Le bassin de la Roche sur Yon affiche le taux d'évolution le plus élevé du département de la Vendée.

En ajoutant à la catégorie A, les demandeurs d'emploi recensés en catégorie B (**2 148**) et ceux en catégorie C (**4 164**), le nombre de demandeurs d'emploi se chiffre sur le territoire du bassin d'emploi de la Roche sur yon à **15 688**, soit une progression de **1 205** personnes par rapport à décembre 2013 (**+8,3%**).

## EVOLUTION DE LA DEFM PAR POPULATION (CATEGORIE A)

GRAPHIQUE 4



Source : Pôle Emploi Persee

Bien que l'évolution moyenne de la demande d'emploi de catégorie A s'établit à **+9,4%** en décembre 2014, certaines catégories de population apparaissent plus fragilisées. C'est le cas des demandeurs d'emploi de 50 ans et plus, des demandeurs d'emploi de longue durée, et des demandeurs en obligations d'emploi. En un an, leurs volumes ont respectivement progressé de **15%**, **17,9%** et **12%**.

# LES 15 METIERS LES PLUS RECHERCHES PAR LES DEMANDEURS D'EMPLOI

DEFM catégorie A	décembre 2014	Poids (métier / total des métiers)	Evolution annuelle
K1303 Assistance auprès d'enfants	368	3.9%	13.6%
K2204 Nettoyage de locaux	318	3.4%	11.6%
D1214 Vente en habillement et accessoires de la personne	259	2.8%	-5.5%
H3302 Opérations manuelles d'assemblage, tri ou emballage	243	2.6%	14.1%
K1304 Services domestiques	235	2.5%	4.0%
N1103 Magasinage et préparation de commandes	220	2.3%	25.0%
A1203 Entretien des espaces verts	195	2.1%	14.7%
N4105 Conduite et livraison par tournées sur courte distance	192	2.0%	25.5%
M1607 Secrétariat	189	2.0%	-0.5%
H2102 Conduite d'équipement de production alimentaire	170	1.8%	11.1%
G1602 Personnel de cuisine	168	1.8%	14.3%
N1105 Manutention manuelle de charges	163	1.7%	-1.2%
D1507 Mise en rayon libre-service	156	1.7%	9.9%
D1401 Assistanat commercial	144	1.5%	11.6%
N4101 Conduite de transport de marchandises sur longue distance	139	1.5%	1.5%

Source : Pôle Emploi Persee

A fin décembre 2014, les métiers les plus recherchés par les demandeurs d'emploi se trouvent principalement dans ces trois secteurs :

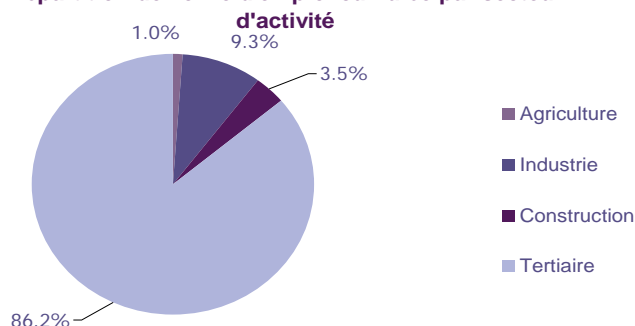
- « Services à la personne et à la collectivité » avec les métiers « Assistance auprès d'enfants » (368 demandeurs, +13,6%), « Nettoyage de locaux » (318 demandeurs, +11,6%) et « Services domestiques » (235 demandeurs, +4%) ;
- « Transport et logistique » avec les métiers « Magasinage et préparation de commandes » (220 demandeurs, +25%), « Conduite et livraison par tournées sur courte distance » (192 demandeurs, +25,5%) et « Manutention manuelle de charges » (163 demandeurs, -1,2%) ;
- « Commerce, vente et grande distribution » pour les métiers « Vente en habillement et accessoires de la personne » (259 demandeurs, -5,5%), « Mise en rayon libre-service » (156 demandeurs, +9,9%) et « Assistanat commercial » (144 demandeurs, +11,6%).

## LES OFFRES D'EMPLOI ENREGISTREES (OEE) PAR SECTEUR D'ACTIVITE ET PAR CONTRAT DE TRAVAIL

### REPARTITION DE L'OFFRE D'EMPLOI PAR SECTEUR D'ACTIVITE

GRAPHIQUE 5

Répartition de l'offre d'emploi cumulée par secteur



Secteurs	Cumul 12 mois	Evol. Annuelle Cumulée
Agriculture	75	15.4%
Industrie	697	-2.8%
Construction	263	-25.5%
Tertiaire	6 451	0.7%
<b>TOTAL</b>	<b>7 486</b>	<b>-0.7%</b>

Source : Pôle Emploi Persee

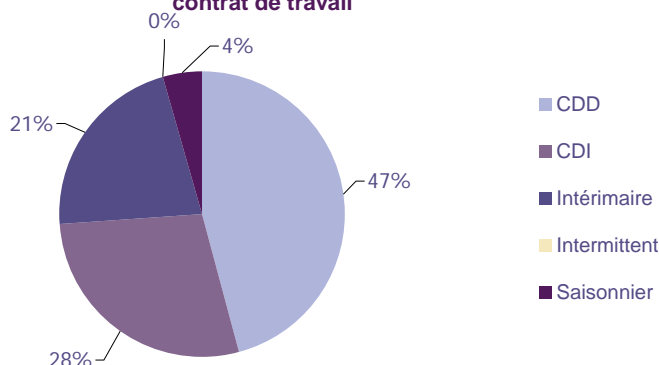
Sur un an, de janvier 2014 à décembre 2014, Pôle emploi a recueilli 7 486 offres d'emploi sur le territoire du bassin de la Roche sur Yon soit 0,7% de moins qu'au cours des douze mois précédents. 86,2% de ces offres sont issues du tertiaire (6 451 offres) et 1% viennent de l'agriculture. La construction représente 3,5% des offres et l'industrie 9,3%.

A noter : les offres d'emploi intérimaire sont concentrées dans le tertiaire.

## REPARTITION DE L'OFFRE D'EMPLOI PAR TYPE DE CONTRAT DE TRAVAIL

GRAPHIQUE 6

Répartition de l'offre d'emploi cumulée par type de contrat de travail



Contrats	Cumul 12 mois	Evol. Annuelle Cumulée
CDD	3 437	-1.7%
CDI	2 099	-3.4%
Intérimaire	1 607	2.7%
Intermittent	9	-18.2%
Saisonnier	334	13.2%
<b>TOTAL</b>	<b>7 486</b>	<b>-0.7%</b>

Source : Pôle Emploi Persee

Au regard des types de contrat de travail, la hausse est plus significative du côté des offres d'emploi saisonnier et des offres d'emploi intérimaire avec **+13,2%** et **+2,7%**. A contrario les offres d'emploi de type contrat à durée indéterminée ainsi que les offres d'emploi de type contrat à durée déterminée enregistrent une baisse respective de **-3,4%** et **-1,7%**. Cette dernière typologie d'offres représente la plus importante part des offres avec **47%**.

## LES 15 METIERS LES PLUS RECHERCHES PAR LES EMPLOYEURS

Offres d'Emploi Enregistrées	De janvier 2014 à décembre 2014	Poids (métier / total des métiers)	Evolution annuelle cumulée
K2204 Nettoyage de locaux	268	3.6%	-9.8%
G1602 Personnel de cuisine	179	2.4%	-13.1%
N4101 Conduite de transport de marchandises sur longue distance	177	2.4%	-9.2%
H3302 Opérations manuelles d'assemblage, tri ou emballage	150	2.0%	12.8%
K2107 Enseignement général du second degré	143	1.9%	11.7%
M1203 Comptabilité	142	1.9%	14.5%
A1203 Entretien des espaces verts	139	1.9%	-7.9%
G1203 Animation de loisirs auprès d'enfants ou d'adolescents	134	1.8%	12.6%
K1303 Assistance auprès d'enfants	134	1.8%	19.6%
I1304 Installation et maintenance d'équipements industriels et d'exploitation	132	1.8%	13.8%
G1603 Personnel polyvalent en restauration	128	1.7%	40.7%
I1604 Mécanique automobile	128	1.7%	18.5%
K1304 Services domestiques	127	1.7%	-8.0%
H2102 Conduite d'équipement de production alimentaire	125	1.7%	13.6%
G1803 Service en restauration	121	1.6%	-16.0%

Source : Pôle Emploi Persee

En cumul sur douze mois, les métiers les plus recherchés par les employeurs se trouvent en grande majorité dans ces trois secteurs :

- « Services à la personne et à la collectivité » avec les métiers « Nettoyage de locaux » (**268** offres), « Enseignement général du second degré » (**143** offres) et, « Assistance auprès d'enfants » (**134** offres) ;
- « Hôtellerie-restauration, tourisme, loisirs et animation » avec les métiers « Personnel de cuisine » (**179** offres), « Animation de loisirs auprès d'enfants ou d'adolescents » (**134** offres) et, « Personnel polyvalent en restauration » (**128** offres) ;
- « Industrie » avec les métiers « Opération manuelles d'assemblage, tri ou emballage » (**150** offres) et « Conduite d'équipement de production alimentaire » (**125** offres).

### Statistiques et Indicateurs

Directeur de la publication ad-intérim : Jean-Luc RECHER

Directeur de la rédaction : Josette BARREAU

Conception et réalisation : Service SEE – Brigitte VIGOUROUX

Catherine MOULIN

Contact : [statsPDL@pole-emploi.fr](mailto:statsPDL@pole-emploi.fr)

[www.observatoire-emploi-paysdelaloire.fr](http://www.observatoire-emploi-paysdelaloire.fr)

SERVICE ETUDES ET EVALUATION – POLE EMPLOI PAYS DE LA LOIRE