



Le Marché du Travail : Synthèse

Bassin de CHOLET

Document semestriel

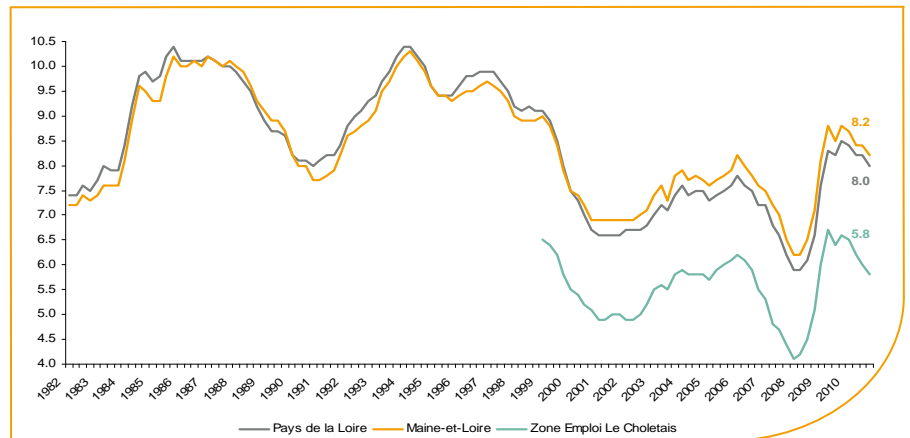
Situation au 30/06/2011



Libre de diffusion sous réserve de mention de la source « Pôle emploi Pays de la Loire »

Le taux de chômage

Au quatrième trimestre 2010, avec **5,8%** de la population active, le taux de chômage de la zone d'emploi Le Choletais affiche une valeur inférieure à celle enregistrée au niveau départemental (**8,2%**) et au niveau régional (**8%**). En un an, le taux de chômage a reculé de **0,8 point**, soit une évolution supérieure au département (**0,6 point**) et à la région (**0,5 point**).



Source : INSEE

Faits marquants :

L'évolution annuelle du nombre de demandeurs d'emploi de catégorie A est de **-5,8%** à fin juin 2011.

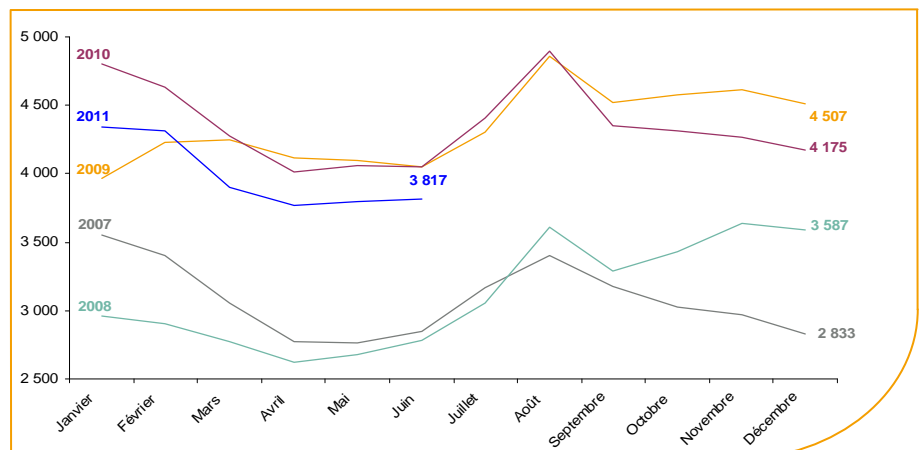
Les demandeurs d'emploi de 50 ans et plus, qui représentent **22,5%** des demandeurs d'emploi, sont plus affectés (**+4,8%** de progression annuelle).

7 850 demandeurs d'emploi (catégories A, B et C) sont comptabilisés à fin juin sur le bassin de Cholet, soit **15,3%** du département.

Au cours des douze derniers mois, Pôle emploi a recueilli **6 800** offres d'emploi soit une hausse de **19,9%** en évolution annuelle.

Evolution de la demande d'emploi fin de mois de catégorie A (DEFM)

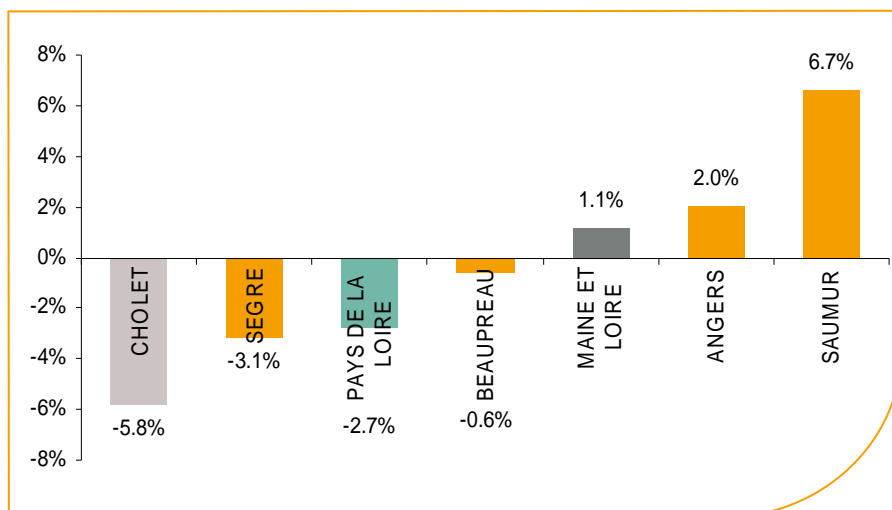
La demande d'emploi de catégorie A en juin 2011 sur le bassin de Cholet affiche une valeur de **3 800** personnes. Elle est en hausse de **+0,4%** par rapport à mai 2011.



Source : Pôle Emploi Persee

La demande d'emploi en fin de mois (DEFM)

Fin juin 2011, le nombre de demandeurs d'emploi de catégorie A s'établit à **3 800** personnes, soit une évolution annuelle de **-5,8%** comparativement à juin 2010. Cette évolution est beaucoup plus favorable que celle affichée par le département du Maine et Loire (**+1,1%**) et que celle affichée par la région Pays de la Loire (**-2,7%**).

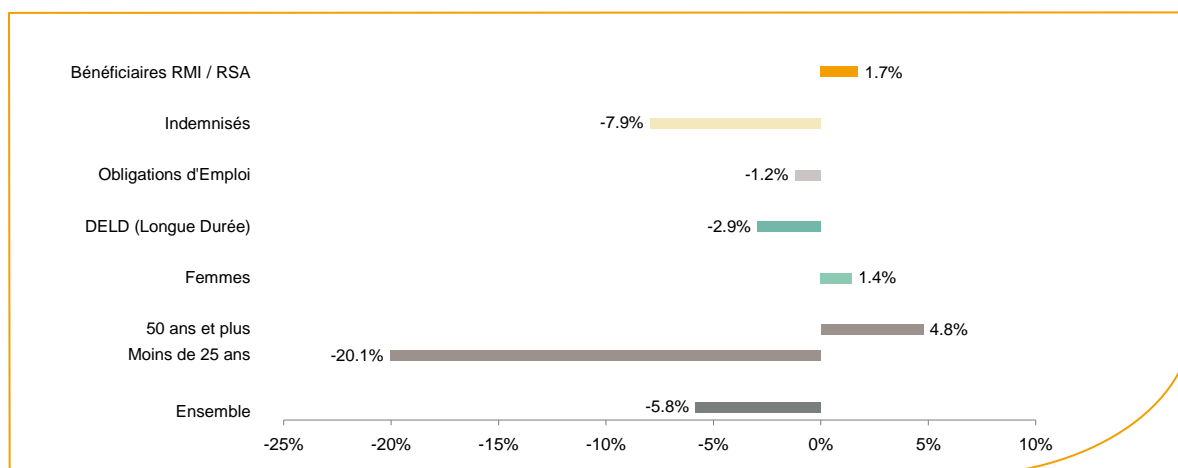


Source : Pôle Emploi Persee

Le bassin d'emploi de Cholet occupe la position la plus favorable en termes de croissance annuelle de la demande d'emploi sur le département du Maine et Loire.

En ajoutant à la catégorie A, les demandeurs d'emploi recensés en catégorie B (**1 200**) et ceux en catégorie C (**2 900**), le nombre de demandeurs d'emploi se chiffre sur le territoire du bassin d'emploi de Cholet à **7 850**, soit une stabilité par rapport à juin 2010.

Evolution de la DEFM de catégorie A par population



Source : Pôle Emploi Persee

Même si l'évolution moyenne de la demande d'emploi de catégorie A s'établit à **-5,8%** en juin 2011, certaines catégories de population apparaissent plus fragilisées. C'est le cas des demandeurs d'emploi de 50 ans et plus. En un an, ce volume de demandeurs d'emploi a progressé de **4,8%**. A contrario les demandeurs d'emploi de moins de 25 ans affichent une baisse importante en évolution annuelle (**-20,1%**).

Les 15 métiers les plus recherchés par les demandeurs d'emploi

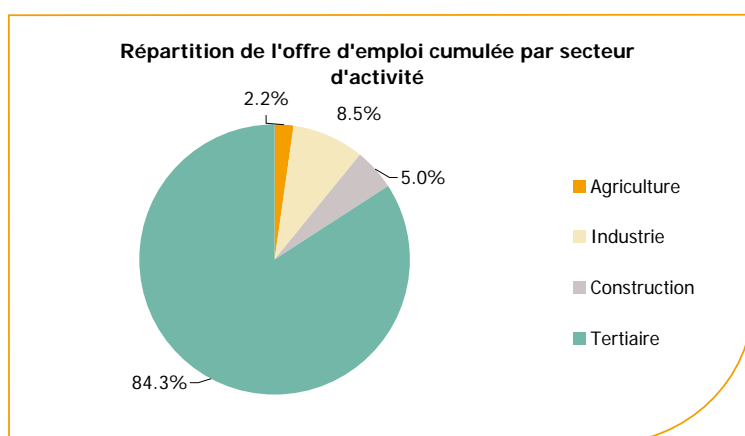
DEFM catégorie A	juin 2011	Poids (métier / total des métiers)	Evolution annuelle
H3302 Opérations manuelles d'assemblage, tri ou emballage	197	5.2%	0.0%
K2204 Nettoyage de locaux	176	4.6%	-16.6%
N1103 Magasinage et préparation de commandes	161	4.2%	-14.8%
K1303 Assistance auprès d'enfants	127	3.3%	0.8%
N1105 Manutention manuelle de charges	108	2.8%	-13.6%
M1607 Secrétariat	97	2.5%	21.3%
D1214 Vente en habillement et accessoires de la personne	95	2.5%	-12.0%
K1304 Services domestiques	87	2.3%	-11.2%
J1301 Personnel polyvalent des services hospitaliers	69	1.8%	23.2%
H2102 Conduite d'équipement de production alimentaire	68	1.8%	-2.9%
N4105 Conduite et livraison par tournées sur courte distance	57	1.5%	-17.4%
D1401 Assistanat commercial	54	1.4%	-3.6%
D1507 Mise en rayon libre-service	53	1.4%	-13.1%
M1203 Comptabilité	52	1.4%	10.6%
D1402 Relation commerciale grands comptes et entreprises	50	1.3%	-15.3%

Source : Pôle Emploi Persee

A fin juin 2011, globalement les métiers les plus recherchés par les demandeurs d'emploi se trouvent dans le secteur « Services à la personne et à la collectivité » avec les métiers « Nettoyage de locaux » (176 demandeurs) et « Assistance auprès d'enfants » (127 demandeurs). Viennent ensuite ceux du secteur « Transport et Logistique » avec les métiers « Magasinage et préparation de commandes » (161 demandeurs), « Manutention manuelle de charge » (108 demandeurs) et ceux du secteur « Industrie » avec les métiers « Opérations manuelles d'assemblage, tri ou emballage » (197 demandeurs) et « Conduite d'équipement de production alimentaire » (68 demandeurs).

Les offres d'emploi enregistrées (OEE) par secteur d'activité et par contrat de travail

REPARTITION DE L'OFFRE D'EMPLOI PAR SECTEUR D'ACTIVITE



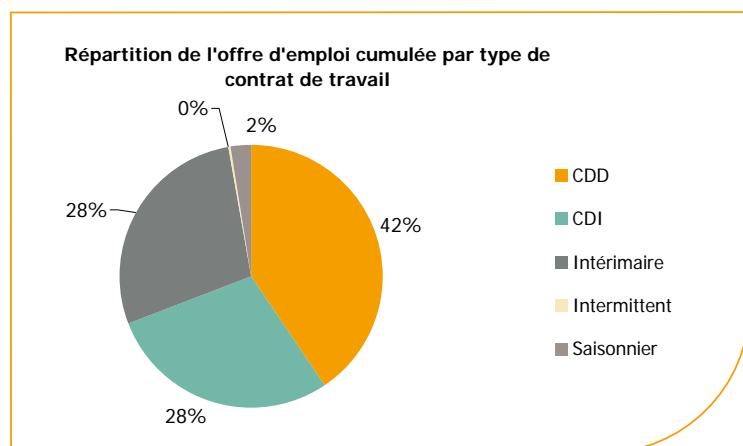
Secteurs	Cumul 12 mois	Evol. Annuelle Cumulée
Agriculture	152	-1.3%
Industrie	578	47.1%
Construction	338	36.3%
Tertiaire	5 732	17.5%
TOTAL	6 800	19.9%

Source : Pôle Emploi Persee

Sur un an, de juillet 2010 à juin 2011, Pôle emploi a recueilli **6 800** offres d'emploi sur le territoire du bassin de Cholet, soit **19,9%** de plus qu'au cours des douze mois précédents. Plus de **84%** de ces offres sont issues du tertiaire (**5 700** offres) et **8,5%** viennent de l'industrie en forte progression **+47,1%**. La construction représente **5%** des offres et l'agriculture représente **2,2%** des offres.

A noter : les offres d'emploi intérimaires sont concentrées dans le tertiaire.

REPARTITION DE L'OFFRE D'EMPLOI PAR CONTRAT DE TRAVAIL



Contrats	Cumul 12 mois	Evol. Annuelle Cumulée
CDD	2 759	8.6%
CDI	1 935	17.8%
Intérimaire	1 922	42.2%
Intermittent	20	66.7%
Saisonnier	164	31.2%
TOTAL	6 800	19.9%

Source : Pôle Emploi Persee

Au regard des types de contrat de travail et de leur poids, la hausse est plus prononcée du côté des offres d'emploi intérimaire avec **+42,2%**. Les offres d'emploi à contrat à durée indéterminée enregistrent aussi une hausse **+17,8%** ainsi que les offres d'emploi à contrat à durée déterminée **+8,6%**. Cette dernière typologie d'offres représente la part la plus importante des offres avec **42%**.

Les 15 métiers les plus recherchés par les employeurs

Offres d'Emploi Enregistrées	De juillet 2010 à juin 2011	Poids (métier / total des métiers)	Evolution annuelle cumulée
D1501 Animation de vente	478	7.0%	34.6%
G1803 Service en restauration	187	2.8%	25.5%
K2204 Nettoyage de locaux	186	2.7%	-17.7%
N1103 Magasinage et préparation de commandes	177	2.6%	84.4%
D1403 Relation commerciale auprès de particuliers	173	2.5%	-10.8%
H2903 Conduite d'équipement d'usinage	149	2.2%	210.4%
D1214 Vente en habillement et accessoires de la personne	139	2.0%	8.6%
K2503 Sécurité et surveillance privées	134	2.0%	127.1%
G1602 Personnel de cuisine	129	1.9%	4.0%
G1603 Personnel polyvalent en restauration	124	1.8%	19.2%
N4101 Conduite de transport de marchandises sur longue distance	114	1.7%	32.6%
D1401 Assistantat commercial	111	1.6%	19.4%
H3302 Opérations manuelles d'assemblage, tri ou emballage	108	1.6%	129.8%
A1401 Aide agricole de production fruitière ou viticole	98	1.4%	58.1%
H2913 Soudage manuel	95	1.4%	106.5%

Source : Pôle Emploi Persee

En cumul sur douze mois, les métiers les plus recherchés par les employeurs se trouvent en grande majorité dans le secteur « Commerce, vente et grande distribution » avec les métiers « Animation de vente » (**478** offres), « Relation commerciale auprès de particuliers » (**173** offres) et « Vente en habillement et accessoires de la personne » (**139** offres). Viennent ensuite le secteur « Hôtellerie restauration, tourisme, loisirs et animation » avec les métiers « Service en restauration » (**187** offres), « Personnel de cuisine » (**129** offres) et le secteur « Industrie » avec les métiers « Conduite d'équipement d'usinage » (**149** offres) et « Opérations manuelles d'assemblage, tri ou emballage » (**108** offres).

www.pole-emploi.fr

Le service Statistiques, Etudes et Evaluation est à votre disposition pour tout complément d'information
Contact : herve.bonnet@pole-emploi.fr

Directeur de publication :
Gwenaël PROUTEAU
Directeur de la rédaction :
Hervé BONNET
Conception et réalisation :
Service Statistiques, Etudes et
Evaluation – Catherine MOULIN,
Brigitte VIGOUROUX.