



Le Marché du Travail : Synthèse

SARTHE

Document Mensuel

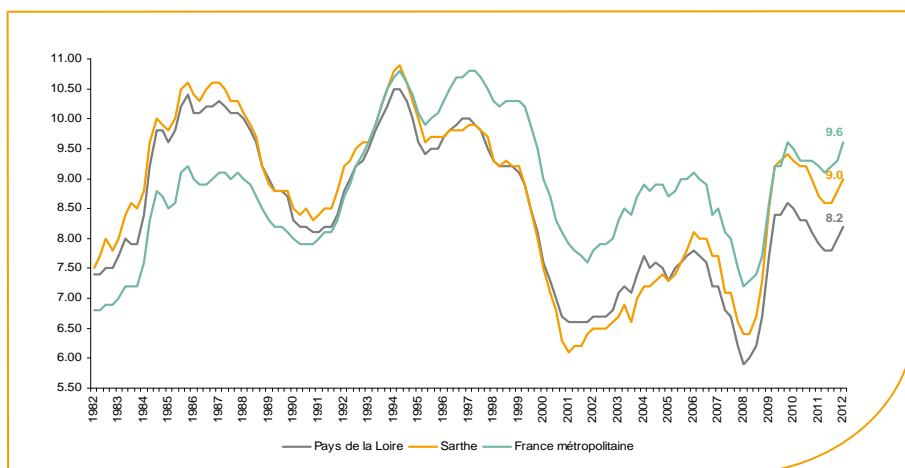
Situation au 31/05/2012



Libre de diffusion sous réserve de mention de la source « Pôle emploi Pays de la Loire »

Le taux de chômage

Au premier trimestre 2012, avec **9%** de la population active, le taux de chômage du département de la Sarthe affiche une valeur supérieure à celle enregistrée au niveau régional (**8,2%**) mais inférieure au niveau national (**9,6%**). En un an, le taux de chômage a progressé de **0,3 point** sur le département, soit une situation identique à celle affichée par la région des Pays de la Loire mais plus favorable que celle de la France métropolitaine (**+0,4point**).



Source : INSEE

Faits marquants :

L'évolution annuelle du nombre de demandeurs d'emploi de catégorie A est de **+8,6%** à fin mai 2012.

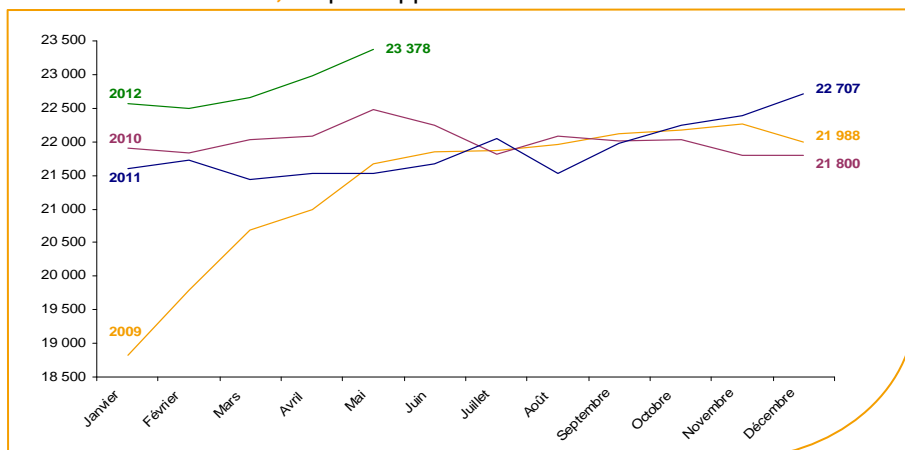
Les demandeurs d'emploi de 50 ans et plus, qui représentent **21%** des demandeurs d'emploi, sont plus affectés par cette situation (**+14,5%** de progression annuelle).

39 307 demandeurs d'emploi (catégories A, B et C) en données CVS sont comptabilisés à fin mai sur le département de la Sarthe, soit **5,1%** de plus qu'en mai 2011.

Au cours des douze derniers mois, Pôle emploi a recueilli **23 842** offres d'emploi sur le département soit une baisse de **15,8%** en évolution annuelle.

Evolution de la demande d'emploi fin de mois de catégorie A (CVS)

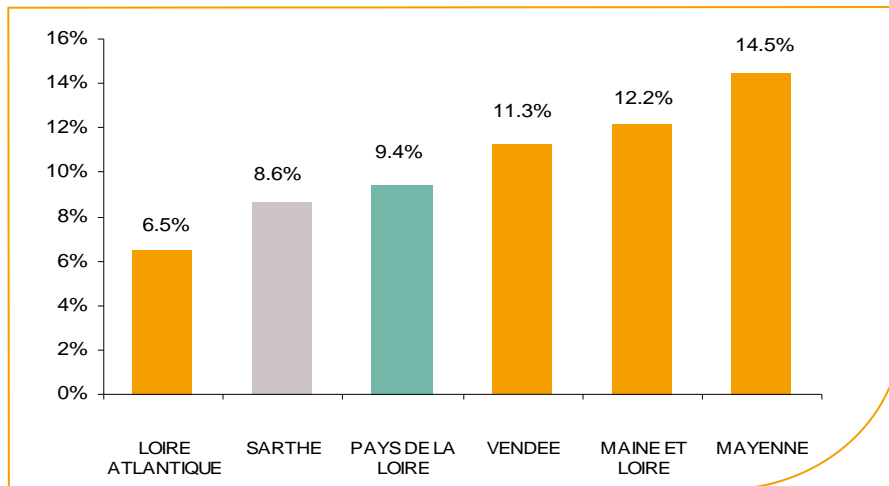
En mai 2012, sur le département de la Sarthe, la demande d'emploi de catégorie A se chiffre à **23 378** personnes. Elle est en hausse de **1,7%** par rapport à avril 2012.



Source : Direccte et Pôle Emploi

La demande d'emploi en fin de mois (CVS)

Fin mai 2012, le nombre de demandeurs d'emploi de catégorie A affiche une évolution annuelle de **+8,6%** comparativement à mai 2011. Cette évolution est plus favorable que celle affichée par la région des Pays de la Loire (**+9,4%**).

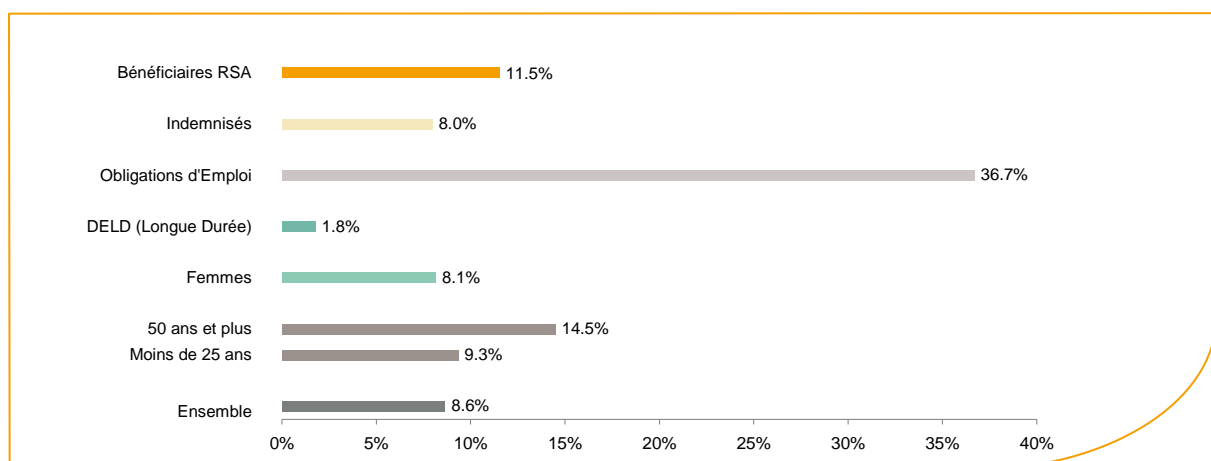


Source : Direccte et Pôle Emploi

Le département de la Sarthe affiche le deuxième taux d'évolution de la demande d'emploi le plus bas de la région des Pays de la Loire, après le département de la Loire Atlantique.

En ajoutant à la catégorie A, les demandeurs d'emploi recensés en catégorie B et ceux en catégorie C, le nombre de demandeurs d'emploi se chiffre à **39 307** en données CVS sur le département soit une progression de **+5,1%** par rapport à mai 2011.

Evolution de la DEFM de catégorie A par population



Source : Pôle Emploi Persee

Même si l'évolution annuelle de la demande d'emploi de catégorie A est de **+8,6%** en mai 2012, certaines catégories de population apparaissent plus fragilisées. C'est le cas des demandeurs d'emploi de 50 ans et plus et des demandeurs en obligations d'emploi. En un an, leurs volumes ont progressé respectivement de **14,5%** et **36,7%**. Tous les publics sont désormais touchés, y compris les moins de 25 ans qui affichent une hausse de **+9,3%**.

Les 15 métiers les plus recherchés par les demandeurs d'emploi

DEFM catégorie A	mai 2012	Poids (métier / total des métiers)	Evolution annuelle
K1304 Services domestiques	895	4.1%	5.2%
K2204 Nettoyage de locaux	820	3.8%	6.5%
K1303 Assistance auprès d'enfants	688	3.2%	-0.9%
H3302 Opérations manuelles d'assemblage, tri ou emballage	627	2.9%	18.5%
N1103 Magasinage et préparation de commandes	596	2.8%	12.9%
D1214 Vente en habillement et accessoires de la personne	521	2.4%	-3.2%
A1203 Entretien des espaces verts	505	2.3%	13.0%
M1607 Secrétariat	482	2.2%	4.8%
H2909 Montage-assemblage mécanique	438	2.0%	25.1%
D1507 Mise en rayon libre-service	431	2.0%	5.1%
K1302 Assistance auprès d'adultes	386	1.8%	4.3%
D1505 Personnel de caisse	368	1.7%	4.0%
M1602 Opérations administratives	360	1.7%	2.6%
F1606 Peinture en bâtiment	347	1.6%	18.4%
N1105 Manutention manuelle de charges	345	1.6%	5.2%

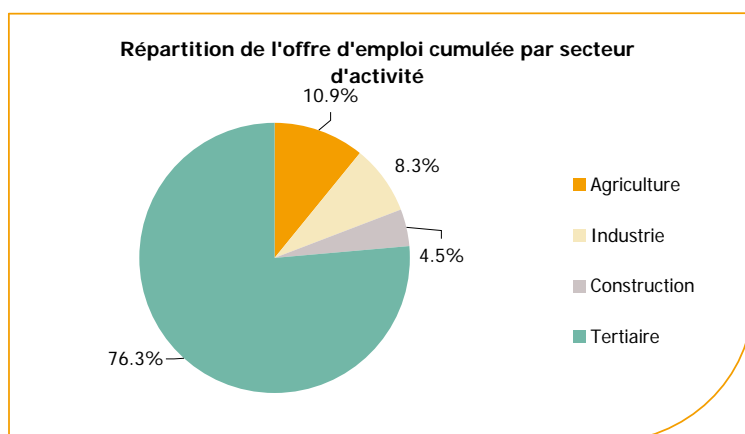
Source : Pôle Emploi Persee

A fin mai 2012, les métiers les plus recherchés par les demandeurs d'emploi se trouvent dans le secteur « Services à la personne et à la collectivité » avec les métiers « Services domestiques » (895 demandeurs, +5,2%), « Nettoyage de locaux » (820 demandeurs, +6,5%), « Assistance auprès d'enfants » (688 demandeurs, -0,9%) et dans le secteur « Commerce, vente et grande distribution » pour les métiers « Vente en habillement et accessoires de la personne » (521 demandeurs, -3,2%) et « Mise en rayon libre-service » (431 demandeurs, +5,1%).

Vient ensuite le secteur « Industrie » pour les métiers « Opérations manuelles d'assemblage, tri ou emballage » (627 demandeurs, +18,5%) et « Montage-assemblage mécanique » (438 demandeurs, +25,1%).

Les offres d'emploi enregistrées (OEE) par secteur d'activité et par contrat de travail

REPARTITION DE L'OFFRE D'EMPLOI PAR SECTEUR D'ACTIVITE



Secteurs	Cumul 12 mois	Evol. Annuelle Cumulée
Agriculture	2 595	-11.1%
Industrie	1 985	1.4%
Construction	1 063	-8.4%
Tertiaire	18 199	-18.4%
TOTAL	23 842	-15.8%

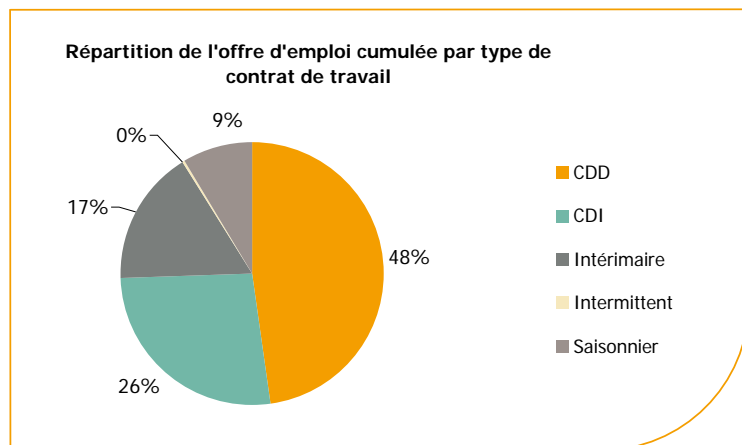
Source : Pôle Emploi Persee

Sur un an, de juin 2011 à mai 2012, Pôle emploi a recueilli **23 842** offres d'emploi sur le département de la Sarthe soit **15,8%** de moins qu'au cours des douze mois précédents. Plus de **76%** de ces offres sont issues du tertiaire (**18 199** offres) et enregistrent une baisse de **18,4%**.

Les offres de l'industrie qui représentent **8,3%** sont en légère progression (**+1,4%**).

A noter : les offres d'emploi intérimaire sont concentrées dans le tertiaire.

REPARTITION DE L'OFFRE D'EMPLOI PAR TYPE DE CONTRAT DE TRAVAIL



Contrats	Cumul 12 mois	Evol. Annuelle Cumulée
CDD	11 423	-23.9%
CDI	6 304	-1.9%
Intérimaire	4 025	0.0%
Intermittent	40	-9.1%
Saisonnier	2 050	-27.2%
TOTAL	23 842	-15.8%

Source : Pôle Emploi Persee

Au regard des types de contrat de travail, la baisse est plus prononcée du côté des offres d'emploi saisonnier (-27,2%) et des offres de type contrat à durée déterminée (-23,9%). Les offres d'emploi de type contrat à durée indéterminée sont également en baisse en évolution annuelle (-1,9%) alors que les offres d'emploi intérimaire enregistrent une stabilité. Les offres d'emploi de type contrat à durée déterminée représente la plus importante part des offres avec 48%.

Les 15 métiers les plus recherchés par les employeurs

Offres d'Emploi Enregistrées	De juin 2011 à mai 2012	Poids (métier / total des métiers)	Evolution annuelle cumulée
A1401 Aide agricole de production fruitière ou viticole	2 051	8.6%	-20.2%
K2503 Sécurité et surveillance privées	709	3.0%	-39.4%
N1103 Magasinage et préparation de commandes	654	2.7%	4.5%
K1303 Assistance auprès d'enfants	612	2.6%	-23.2%
D1408 Téléconseil et télévente	540	2.3%	-45.5%
G1803 Service en restauration	537	2.3%	-14.1%
K2204 Nettoyage de locaux	483	2.0%	-33.1%
G1602 Personnel de cuisine	451	1.9%	-14.7%
H2903 Conduite d'équipement d'usinage	421	1.8%	26.8%
G1603 Personnel polyvalent en restauration	386	1.6%	0.3%
N4101 Conduite de transport de marchandises sur longue distance	369	1.5%	-13.6%
H3302 Opérations manuelles d'assemblage, tri ou emballage	365	1.5%	91.1%
D1403 Relation commerciale auprès de particuliers	358	1.5%	10.8%
A1402 Aide agricole de production légumière ou végétale	342	1.4%	21.3%
D1401 Assistanat commercial	331	1.4%	12.2%

Source : Pôle Emploi Persee

En cumul sur douze mois, les métiers les plus recherchés par les employeurs se trouvent en grande majorité dans ces trois secteurs :

- « Agriculture et pêche, espaces naturels et espaces verts, soins aux animaux » avec le métier « Aide agricole de production fruitière ou viticole » (2 051 offres) ;
- « Services à la personne et à la collectivité » avec les métiers « Sécurité et surveillance privées » (709 offres), « Assistance auprès d'enfants » (612 offres) et « Nettoyage de locaux » (483 offres) ;
- « Hôtellerie-restauration, tourisme, loisirs et animation » avec les métiers « Service en restauration » (537 offres) et « Personnel de cuisine » (451 offres).

Directeur de publication :
Gwenaël PROUTEAU
Directeur de la rédaction :
Hervé BONNET
Conception et réalisation :
Service Statistiques, Etudes et
Evaluation – Catherine MOULIN,
Brigitte VIGOUROUX.

www.observatoire-emploi-paysdelaloire.fr

Le service Statistiques, Etudes et Evaluation est à votre disposition pour tout complément d'information
Contact : StatsPDL@pole-emploi.fr