



# MARCHE DU TRAVAIL : SYNTHÈSE BASSIN DE CHALLANS SITUATION AU 30/06/2015

DOCUMENT MENSUEL - LIBRE DE DIFFUSION SOUS RESERVE DE MENTION DE LA SOURCE « POLE EMPLOI PAYS DE LA LOIRE »

## LE TAUX DE CHOMAGE

Au premier trimestre 2015, avec **10%** de la population active, le taux de chômage de la zone d'emploi de Challans affiche un taux supérieur à celui enregistré au niveau départemental (**8,7%**) et au niveau régional (**9%**). En un an, le taux de chômage a augmenté de **0,1 point**, soit une évolution plus favorable à celle du département (**+0,3 point**) et à celle de la région (**+0,4 point**).

### L'ESSENTIEL

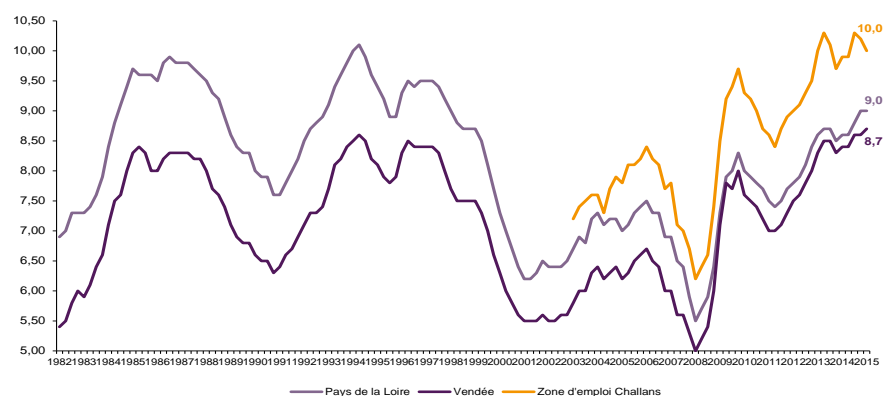
L'évolution annuelle du nombre de demandeurs d'emploi de catégorie A est de **+4%** à fin juin 2015. Le taux d'évolution du bassin de Challans est légèrement moins favorable que celui du département (**+3,8%**).

Les demandeurs d'emploi de 50 ans et plus, qui représentent **33,6%** des demandeurs d'emploi, sont plus affectés par cette situation (**+15,3%** de progression annuelle).

**6 817** demandeurs d'emploi (catégories A, B et C) en données brutes sont comptabilisés à fin juin sur le bassin de Challans, soit **13,5%** du département.

Au cours des douze derniers mois, Pôle emploi a recueilli **3 795** offres d'emploi soit une hausse de **2,2%** en évolution annuelle.

GRAPHIQUE 1

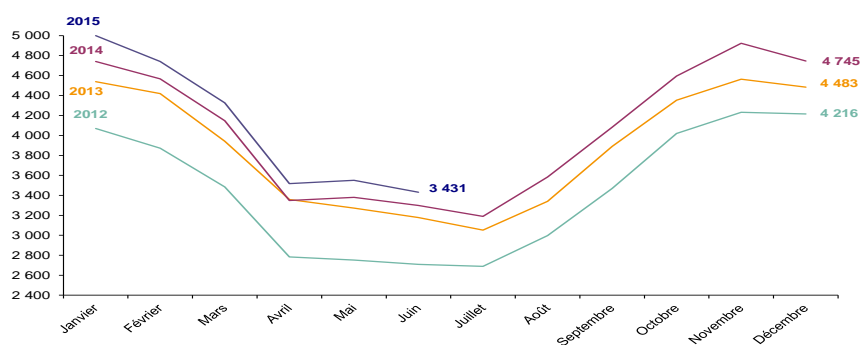


Source : INSEE

## EVOLUTION DE LA DEFM CAT A

En juin 2015, sur le bassin de Challans, la demande d'emploi de catégorie A se chiffre à **3 431** personnes. Elle est en diminution de **3,4%** par rapport à mai 2015.

GRAPHIQUE 2

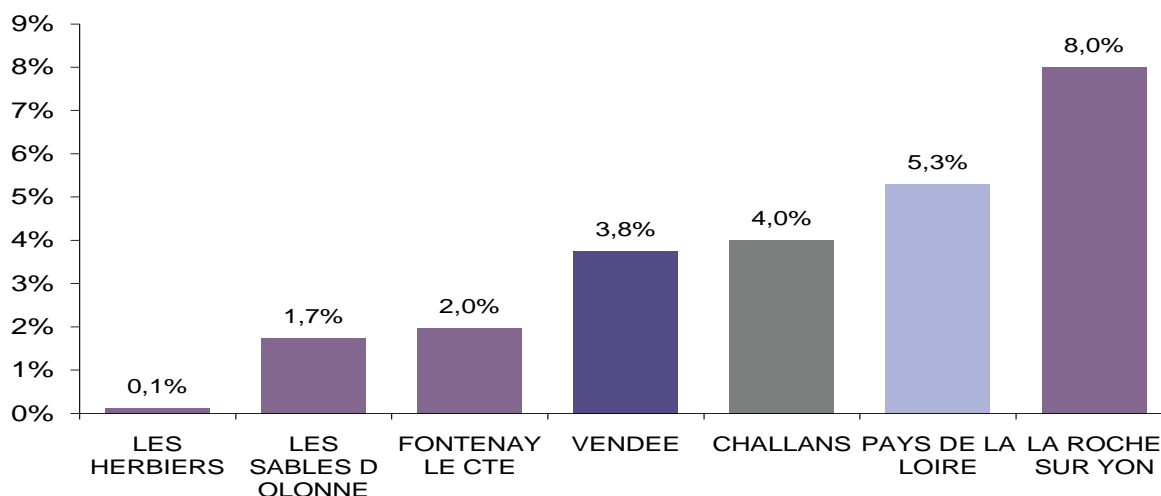


Source : Pôle Emploi Persee

## LA DEMANDE D'EMPLOI EN FIN DE MOIS

Fin juin 2015, le nombre de demandeurs d'emploi de catégorie A s'établit à **3 431** personnes, soit une évolution annuelle de **+4%** comparativement à juin 2014. Cette évolution est moins favorable que celle affichée par le département de la Vendée (**+3,8%**) mais plus favorable que celle affichée par la région Pays de la Loire (**+5,3%**).

GRAPHIQUE 3

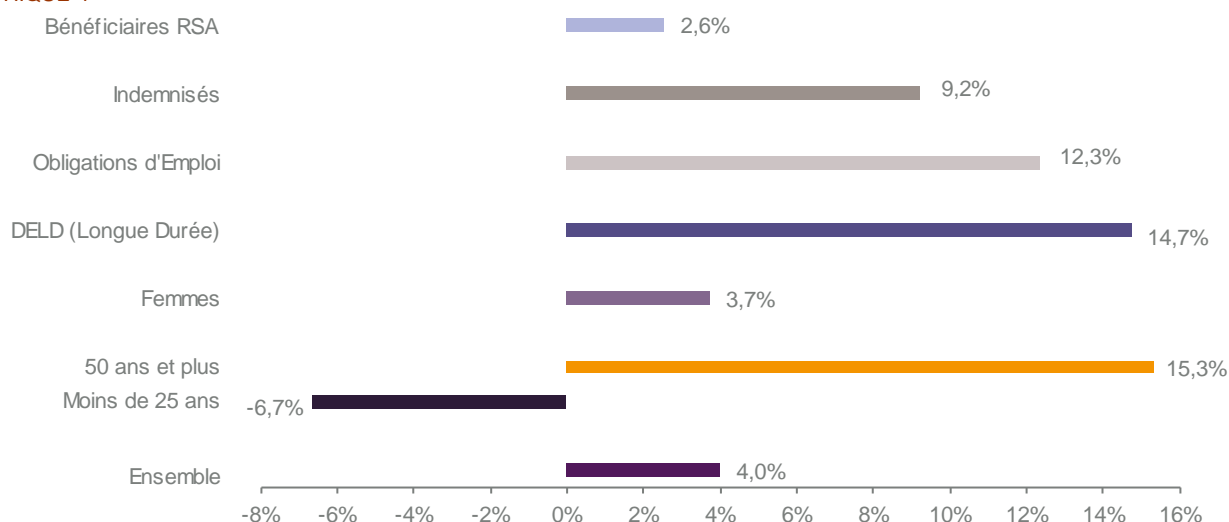


Source : Direccte et Pôle Emploi

En ajoutant à la catégorie A, les demandeurs d'emploi recensés en catégorie B (**1 007**) et ceux en catégorie C (**2 379**), le nombre de demandeurs d'emploi se chiffre sur le territoire du bassin d'emploi de Challans à **6 817**, soit une progression de **758** personnes par rapport à juin 2014 (**+12,5%**).

## EVOLUTION DE LA DEFM PAR POPULATION (CATEGORIE A)

GRAPHIQUE 4



Source : Pôle Emploi Persee

Bien que l'évolution moyenne de la demande d'emploi de catégorie A s'établit à **+4%** en juin 2015, certaines catégories de population apparaissent plus fragilisées. C'est le cas des demandeurs d'emploi de longue durée, des demandeurs d'emploi de 50 ans et plus et des demandeurs en obligations d'emploi. En un an, leurs volumes ont respectivement progressé de **14,7%**, **15,3%** et **12,3%**. A contrario les demandeurs d'emploi moins de 25 ans affichent un net recul **-6,7%**.

## LES 15 METIERS LES PLUS RECHERCHES PAR LES DEMANDEURS D'EMPLOI

DEFM catégorie A	juin 2015	Poids (métier / total des métiers)	Evolution annuelle
K1303 Assistance auprès d'enfants	130	3,8%	11,1%
K2204 Nettoyage de locaux	101	2,9%	1,0%
K1304 Services domestiques	97	2,8%	0,0%
D1214 Vente en habillement et accessoires de la personne	92	2,7%	-20,0%
A1203 Entretien des espaces verts	87	2,5%	3,6%
D1106 Vente en alimentation	85	2,5%	1,2%
I1203 Maintenance des bâtiments et des locaux	82	2,4%	-4,7%
D1507 Mise en rayon libre-service	73	2,1%	21,7%
K1302 Assistance auprès d'adultes	66	1,9%	34,7%
M1607 Secrétariat	64	1,9%	3,2%
A1404 Aquaculture	59	1,7%	7,3%
N4105 Conduite et livraison par tournées sur courte distance	57	1,7%	-1,7%
G1803 Service en restauration	57	1,7%	29,5%
G1602 Personnel de cuisine	56	1,6%	12,0%
F1703 Maçonnerie	54	1,6%	28,6%

Source : Pôle Emploi Persee

A fin juin 2015, les métiers les plus recherchés par les demandeurs d'emploi se trouvent principalement dans ces trois secteurs :

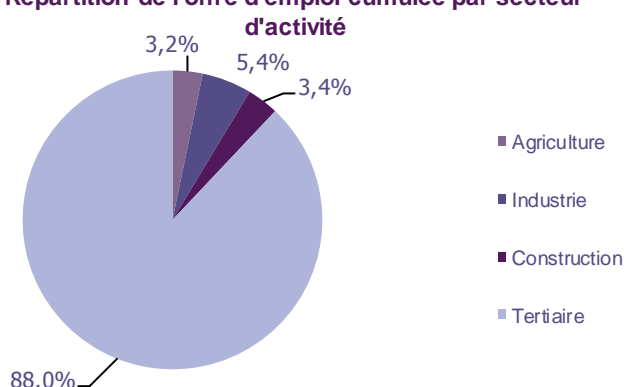
- « Services à la personne et à la collectivité » avec les métiers « Assistance auprès d'enfants » (130 demandeurs, +11,1%), « Nettoyage de locaux » (101 demandeurs, +1%) et « Services domestiques » (97 demandeurs, 0%) ;
- « Commerce, vente et grande distribution » pour les métiers « Vente en habillement et accessoires de la personne » (92 demandeurs, -20%) et « Vente en alimentation » (85 demandeurs, +1,2%) ;
- « Agriculture et pêche, espaces naturels et espaces verts, soins aux animaux » avec les métiers « Entretien des espaces verts » (87 demandeurs, +3,6%) et « Aquaculture » (59 demandeurs, +7,3%).

## LES OFFRES D'EMPLOI ENREGISTREES (OEE) PAR SECTEUR D'ACTIVITE ET PAR CONTRAT DE TRAVAIL

### REPARTITION DE L'OFFRE D'EMPLOI PAR SECTEUR D'ACTIVITE

GRAPHIQUE 5

Répartition de l'offre d'emploi cumulée par secteur d'activité



Secteurs	Cumul 12 mois	Evol. Annuelle Cumulée
Agriculture	123	-23,1%
Industrie	204	-13,2%
Construction	129	-27,1%
Tertiaire	3 339	6,2%
<b>TOTAL</b>	<b>3 795</b>	<b>2,2%</b>

Source : Pôle Emploi Persee

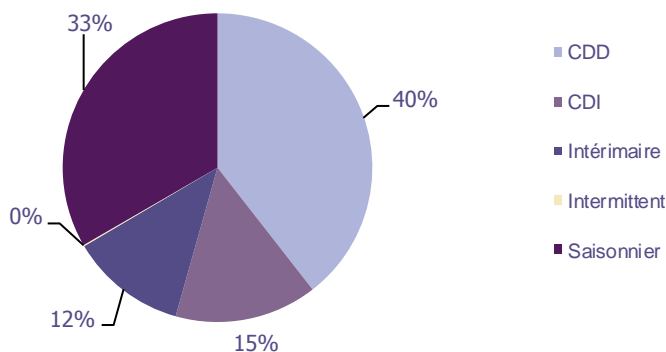
Sur un an, de juillet 2014 à juin 2015, Pôle emploi a recueilli **3 795** offres d'emploi sur le territoire du bassin de Challans soit **2,2%** de plus qu'au cours des douze mois précédents. **88%** de ces offres sont issues du tertiaire (**3 339** offres) et **3,2%** viennent de l'agriculture. La construction représente **3,4%** des offres et l'industrie **5,4%**.

A noter : les offres d'emploi intérimaire sont concentrées dans le tertiaire.

### REPARTITION DE L'OFFRE D'EMPLOI PAR TYPE DE CONTRAT DE TRAVAIL

GRAPHIQUE 6

## Répartition de l'offre d'emploi cumulée par type de contrat de travail



Contrats	Cumul 12 mois	Evol. Annuelle Cumulée
CDD	1 498	5,7%
CDI	565	-4,4%
Intérimaire	461	51,6%
Intermittent	5	150,0%
Saisonnier	1 266	-9,6%
<b>TOTAL</b>	<b>3 795</b>	<b>2,2%</b>

Source : Pôle Emploi Persee

Au regard des types de contrat de travail, la baisse est plus significative du côté des offres d'emploi saisonnier et des offres d'emploi de type contrat à durée indéterminée avec **-9,6%** et **-4,4%**. A contrario, les offres d'emploi intérimaire ainsi que les offres d'emploi de type contrat à durée déterminée enregistrent une forte hausse avec **+51,6%** et **+5,7%**. Les offres d'emploi de type contrat à durée déterminée représentent la plus importante part des offres avec **40%**.

## LES 15 METIERS LES PLUS RECHERCHES PAR LES EMPLOYEURS

Offres d'Emploi Enregistrées	De juillet 2014 à juin 2015	Poids (métier / total des métiers)	Evolution annuelle cumulée
G1602 Personnel de cuisine	280	7,4%	1,1%
G1803 Service en restauration	270	7,1%	-7,2%
G1605 Plonge en restauration	106	2,8%	3,9%
G1204 Éducation en activités sportives	103	2,7%	7,3%
D1507 Mise en rayon libre-service	102	2,7%	-10,5%
K2204 Nettoyage de locaux	101	2,7%	-12,9%
G1203 Animation de loisirs auprès d'enfants ou d'adolescents	100	2,6%	49,3%
G1801 Café, bar brasserie	99	2,6%	6,5%
D1106 Vente en alimentation	85	2,2%	-12,4%
G1603 Personnel polyvalent en restauration	81	2,1%	6,6%
K1304 Services domestiques	80	2,1%	45,5%
G1501 Personnel d'étage	75	2,0%	17,2%
D1505 Personnel de caisse	69	1,8%	35,3%
D1214 Vente en habillement et accessoires de la personne	65	1,7%	18,2%
H2102 Conduite d'équipement de production alimentaire	55	1,4%	17,0%

Source : Pôle Emploi Persee

En cumul sur douze mois, les métiers les plus recherchés par les employeurs se trouvent en grande majorité dans ces trois secteurs :

- « Hôtellerie-restauration, tourisme, loisirs et animation » avec les métiers « Personnel de cuisine » (**280** offres), « Service en restauration » (**270** offres) et « Plonge en restauration » (**106** offres) ;
- « Commerce, vente et grande distribution » avec les métiers « Mise en rayon libre-service » (**102** offres), « Vente en alimentation » (**85** offres) et « Personnel de caisse » (**69** offres) ;
- « Services à la personne et à la collectivité » avec les métiers « Nettoyage de locaux » (**101** offres) et « Services domestiques » (**80** offres).

### Statistiques et Indicateurs

Directeur de la publication : Alain MAUNY

Directeur de la rédaction : Josette BARREAU

Conception et réalisation : Service SEE – Brigitte VIGOUROUX

Catherine MOULIN - DORNIC

Contact : [statsPDL@pole-emploi.fr](mailto:statsPDL@pole-emploi.fr)