



# Le Marché du Travail : Synthèse

## LOIRE-ATLANTIQUE

Document Mensuel

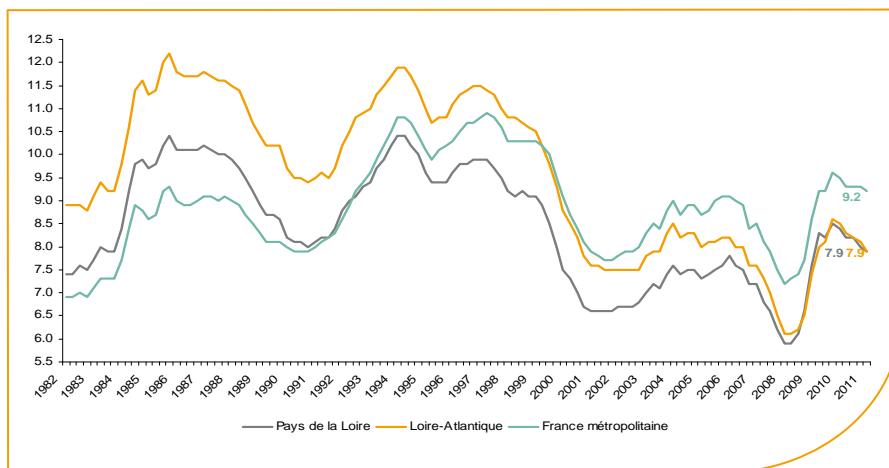
Situation au 31/05/2011



Libre de diffusion sous réserve de mention de la source « Pôle emploi Pays de la Loire »

### Le taux de chômage

Au premier trimestre 2011, avec **7,9%** de la population active, le taux de chômage du département de la Loire-Atlantique affiche une valeur identique à celle enregistrée au niveau régional (**7,9%**) et inférieure au niveau national (**9,2%**). En un an, le taux de chômage a baissé de **0,6 point** sur le département, soit une diminution supérieure à la région des Pays de la Loire (**-0,5 point**) et à la France métropolitaine (**-0,3 point**).



Source : INSEE

### Faits marquants :

L'évolution annuelle du nombre de demandeurs d'emploi de catégorie A est de **-5,3%** en mai 2011.

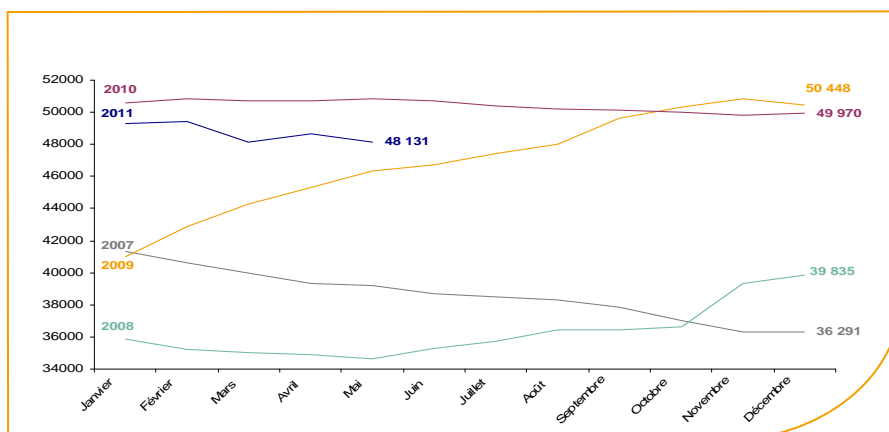
Les demandeurs d'emploi de 50 ans et plus qui représentent **19,5%** des demandeurs d'emploi, sont plus affectés par cette situation (**+10,9%** de progression annuelle).

**85 200** demandeurs d'emploi catégories (A, B et C) en données CVS sont comptabilisés à fin mai sur le département de la Loire-Atlantique, soit **0,5%** de plus qu'en mai 2010.

Au cours des douze derniers mois, Pôle emploi a recueilli **82 800** offres d'emploi sur le département soit une hausse de **14,4%** en évolution annuelle.

### Evolution de la demande d'emploi fin de mois de catégorie A (CVS)

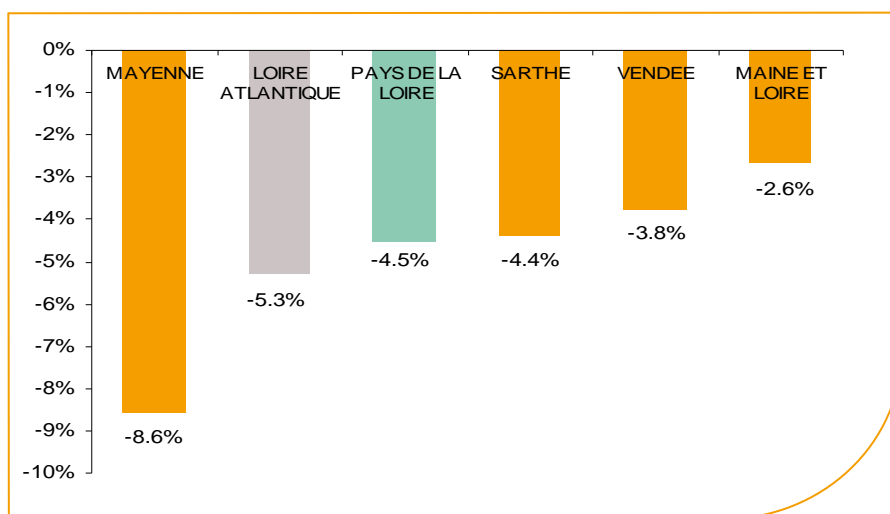
En mai 2011, sur le département de la Loire-Atlantique, la demande d'emploi de catégorie A se chiffre à **48 130** personnes. Elle est en baisse de **1,1%** par rapport à avril 2011.



Source : Direccte et Pôle Emploi

## La demande d'emploi en fin de mois (CVS)

Fin mai 2011, le nombre de demandeurs d'emploi de catégorie A en Loire Atlantique affiche une baisse de **-5,3%** comparativement à mai 2010. Cette évolution est plus favorable que celle affichée par la région des Pays de la Loire (**-4,5%**).

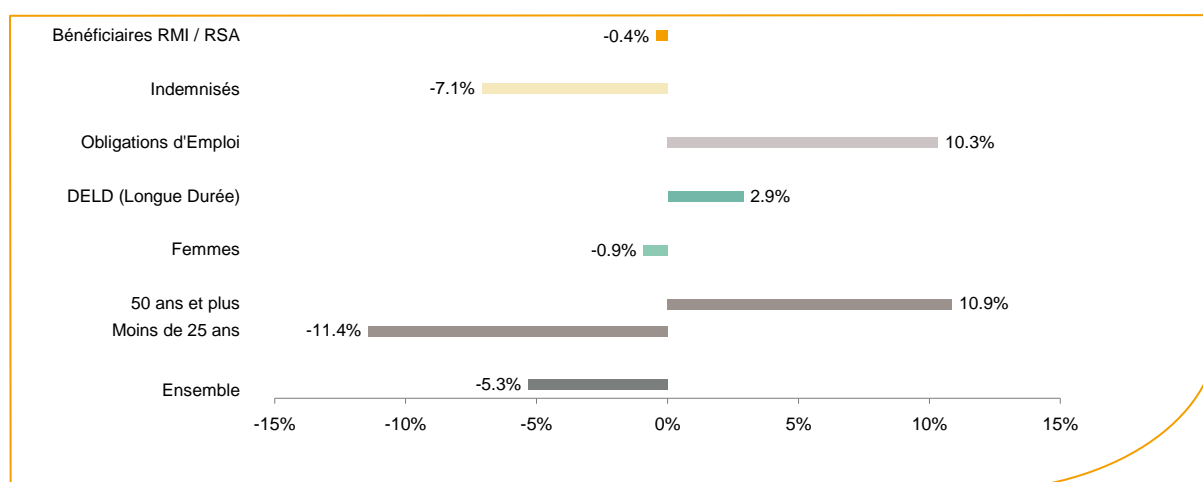


Source : Direccte et Pôle Emploi

Le département de la Loire-Atlantique affiche un taux d'évolution de la demande d'emploi plus favorable que les départements du Maine et Loire, de la Vendée et de la Sarthe.

En ajoutant à la catégorie A, les demandeurs d'emploi recensés en catégorie B et ceux en catégorie C, le nombre de demandeurs d'emploi se chiffre sur le département de la Loire-Atlantique à **85 200** en données CVS, soit une progression de **+0,5%** par rapport à mai 2010.

## Evolution de la DEFM de catégorie A par population



Source : Pôle Emploi Persee

Si l'évolution moyenne de la demande d'emploi de catégorie A s'établit à **-5,3%** en mai 2011, certaines catégories de population apparaissent plus fragilisées. C'est le cas des demandeurs d'emploi de 50 ans et plus et de longue durée. En un an, le volume des 50 ans et plus a progressé de **10,9%**, passant de **7 700** à **8 550** personnes. Les demandeurs d'emploi de longue durée représentent désormais plus de **31%** de la population. En un an, ce volume a progressé de **2,9%**. Les demandeurs d'emploi de moins de 25 ans sont, à contrario, en net recul (**-11,4%**).

## Les 15 métiers les plus recherchés par les demandeurs d'emploi

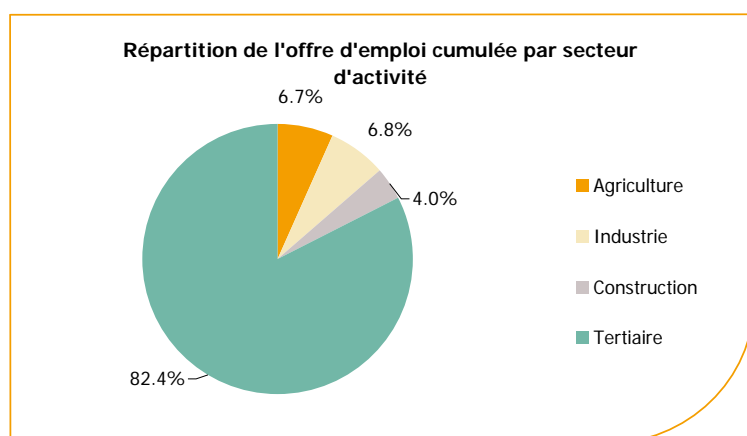
DEFM catégorie A	mai 2011	Poids (métier / total des métiers)	Evolution annuelle
K1303 Assistance auprès d'enfants	1 416	3.2%	5.1%
K2204 Nettoyage de locaux	1 415	3.2%	-16.9%
K1304 Services domestiques	1 205	2.8%	-1.6%
D1214 Vente en habillement et accessoires de la personne	1 155	2.6%	1.9%
M1607 Secrétariat	1 006	2.3%	-0.9%
N1103 Magasinage et préparation de commandes	861	2.0%	-4.5%
N1105 Manutention manuelle de charges	842	1.9%	-12.2%
N4105 Conduite et livraison par tournées sur courte distance	763	1.7%	-9.5%
J1301 Personnel polyvalent des services hospitaliers	738	1.7%	3.5%
M1602 Opérations administratives	716	1.6%	-1.6%
D1401 Assistanat commercial	702	1.6%	13.2%
D1402 Relation commerciale grands comptes et entreprises	628	1.4%	-6.1%
F1606 Peinture en bâtiment	621	1.4%	-10.4%
M1203 Comptabilité	613	1.4%	3.7%
H3302 Opérations manuelles d'assemblage, tri ou emballage	612	1.4%	5.3%

Source : Pôle Emploi Persee

A fin mai 2011, les métiers les plus recherchés par les demandeurs d'emploi se trouvent dans le secteur « Services à la personne et à la collectivité » avec les métiers « Assistance auprès d'enfants » (1 416 demandeurs, +5,1%) « Nettoyage de locaux » (1 415 demandeurs, -16,9%), et « Services domestiques » (1 205 demandeurs, -1,6%). Ils se trouvent aussi dans le secteur « Commerce, Vente et Grande Distribution » pour les métiers « Vente en habillement et accessoires de la personne » (1 155 demandeurs, +1,9%) et « Assistanat commercial » (702 demandeurs, +13,2%). Viennent ensuite les métiers du secteur « Transport et Logistique » pour les métiers « Magasinage et préparation de commandes » (861 demandeurs, -4,5%), « Manutention manuelle de charges » (842 demandeurs, -12,2%) et « Conduite et livraison par tournées sur courte distance » (763 demandeurs, -9,5%).

## Les offres d'emploi enregistrées (OEE) par secteur d'activité et par contrat de travail

### REPARTITION DE L'OFFRE D'EMPLOI PAR SECTEUR D'ACTIVITE



Secteurs	Cumul 12 mois	Evol. Annuelle Cumulée
Agriculture	5 561	9.4%
Industrie	5 672	31.8%
Construction	3 320	23.7%
Tertiaire	68 253	13.1%
<b>TOTAL</b>	<b>82 806</b>	<b>14.4%</b>

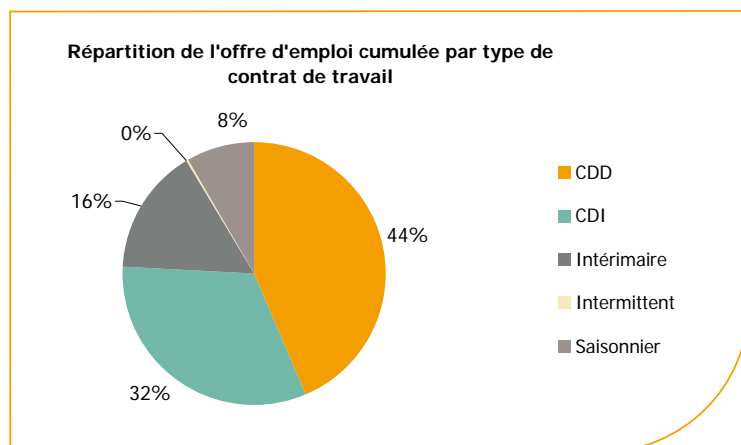
Source : Pôle Emploi Persee

Sur un an, de juin 2010 à mai 2011, Pôle emploi a recueilli **82 800** offres d'emploi sur le département de la Loire-Atlantique soit **14,4%** de plus qu'au cours des douze mois précédents. Plus de **82%** de ces offres sont issues du tertiaire (**68 250** offres) et **6,7%** viennent de l'agriculture.

La construction représente **4%** des offres et l'industrie **6,8%**.

A noter : les offres d'emploi intérimaires sont concentrées dans le tertiaire.

## REPARTITION DE L'OFFRE D'EMPLOI PAR TYPE DE CONTRAT DE TRAVAIL



Contrats	Cumul 12 mois	Evol. Annuelle Cumulée
CDD	36 165	13.9%
CDI	26 657	22.7%
Intérimaire	12 907	11.8%
Intermittent	244	-24.0%
Saisonnier	6 833	-3.2%
<b>TOTAL</b>	<b>82 806</b>	<b>14.4%</b>

Source : Pôle Emploi Persee

Au regard des types de contrat de travail, la hausse est plus significative du côté des offres d'emploi de type contrat à durée indéterminée avec **+22,7%**. Les offres d'emploi intérimaire enregistrent également une hausse en évolution annuelle (**+11,8%**) ainsi que les offres d'emploi de type contrat à durée déterminée (**+13,9%**). Cette dernière typologie d'offres représente la plus importante part des offres avec **44%**.

### Les 15 métiers les plus recherchés par les employeurs

Offres d'Emploi Enregistrées	De juin 2010 à mai 2011	Poids (métier / total des métiers)	Evolution annuelle cumulée
A1402 Aide agricole de production légumière ou végétale	4 630	5.6%	-3.1%
K2204 Nettoyage de locaux	3 176	3.8%	7.3%
G1803 Service en restauration	2 586	3.1%	13.0%
G1602 Personnel de cuisine	2 237	2.7%	18.5%
K1303 Assistance auprès d'enfants	2 056	2.5%	36.8%
H2102 Conduite d'équipement de production alimentaire	1 984	2.4%	61.4%
N1103 Magasinage et préparation de commandes	1 967	2.4%	46.7%
D1408 Téléconseil et télévente	1 612	1.9%	39.9%
A1414 Horticulture et maraîchage	1 557	1.9%	192.7%
K1304 Services domestiques	1 498	1.8%	-9.4%
G1603 Personnel polyvalent en restauration	1 124	1.4%	23.2%
D1214 Vente en habillement et accessoires de la personne	1 085	1.3%	17.7%
N4101 Conduite de transport de marchandises sur longue distance	1 068	1.3%	34.0%
M1603 Distribution de documents	1 067	1.3%	42.5%
D1401 Assistanat commercial	1 054	1.3%	46.2%

Source : Pôle Emploi Persee

En cumul sur douze mois, les métiers les plus recherchés par les employeurs se trouvent en grande majorité dans le secteur « Services à la personne et à la collectivité » (**6 730** offres) avec les métiers « Nettoyage de locaux » (**3 176** offres), « Assistance auprès d'enfants » (**2 056** offres) et « Services domestiques » (**1 498** offres) et dans le secteur « Agriculture et pêche, Espaces naturels et espaces verts, Soins aux animaux » (**6 187** offres) avec les métiers « Aide agricole de production légumière ou végétale » (**4 630** offres) et « Horticulture et maraîchage » (**1 557** offres). Ils se trouvent aussi dans le secteur « Hôtellerie restauration, tourisme, loisirs et animation » (**5 947** offres) avec les métiers « Service en restauration » (**2 586** offres), « Personnel de cuisine » (**2 237** offres) et « Personnel polyvalent en restauration » (**1 124** offres).

[www.pole-emploi.fr](http://www.pole-emploi.fr)

Le service Statistiques, Etudes et Evaluation est à votre disposition pour tout complément d'information

Contact : herve.bonnet@pole-emploi.fr

Directeur de publication :  
Gwenaël PROUTEAU

Directeur de la rédaction :  
Hervé BONNET

Conception et réalisation :

Service Statistiques, Etudes et  
Evaluation – Catherine MOULIN,  
Brigitte VIGOUROUX.