



Le Marché du Travail : Synthèse

Bassin des SABLES D'OLONNE

Situation au 30/09/2013

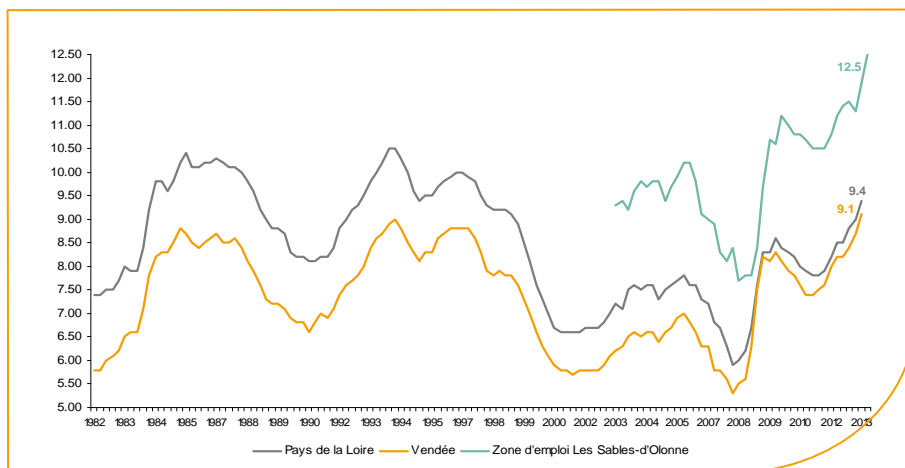


Document trimestriel

Libre de diffusion sous réserve de mention de la source « Pôle emploi Pays de la Loire »

Le taux de chômage

Au deuxième trimestre 2013, avec **12,5%** de la population active, le taux de chômage de la zone d'emploi des Sables d'olonne affiche un taux supérieur à celui enregistré au niveau départemental (**9,1%**) et régional (**9,4%**). En un an, le taux de chômage a progressé de **1,1 point**, soit une situation moins favorable que celle du département et de la région (**+0,9 point**).



Source : INSEE

Faits marquants :

L'évolution annuelle du nombre de demandeurs d'emploi de catégorie A est de **+12,3%** à fin septembre 2013. Le taux d'évolution du bassin des Sables d'Olonne est moins favorable que celui du département (**+11,5%**).

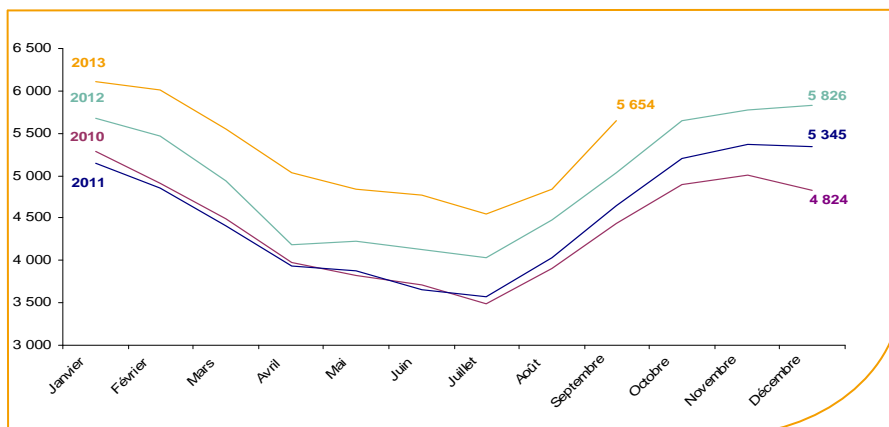
Les demandeurs d'emploi de moins de 25 ans, qui représentent **18,9%** des demandeurs d'emploi, sont très affectés par cette situation (**+14,3%** de progression annuelle).

8 836 demandeurs d'emploi (catégories A, B et C) sont comptabilisés à fin septembre sur le bassin des Sables d'Olonne, soit **18,7%** du département.

Au cours des douze derniers mois, Pôle emploi a recueilli **3 942** offres d'emploi soit une baisse de **15,9%** en évolution annuelle.

Evolution de la demande d'emploi fin de mois de catégorie A (DEFM)

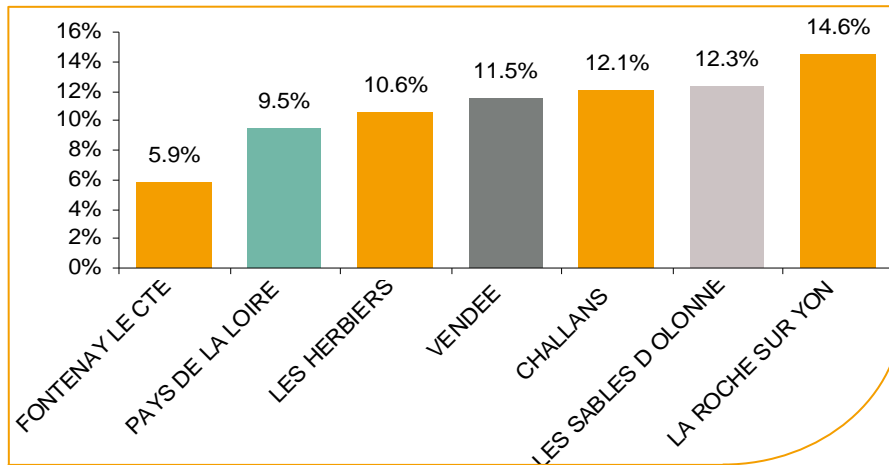
En septembre 2013, sur le bassin des Sables d'Olonne, la demande d'emploi de catégorie A se chiffre à **5 654** personnes. Elle est en augmentation de **+16,9%** par rapport à août 2013.



Source : Pôle Emploi Persee

La demande d'emploi en fin de mois (DEFM)

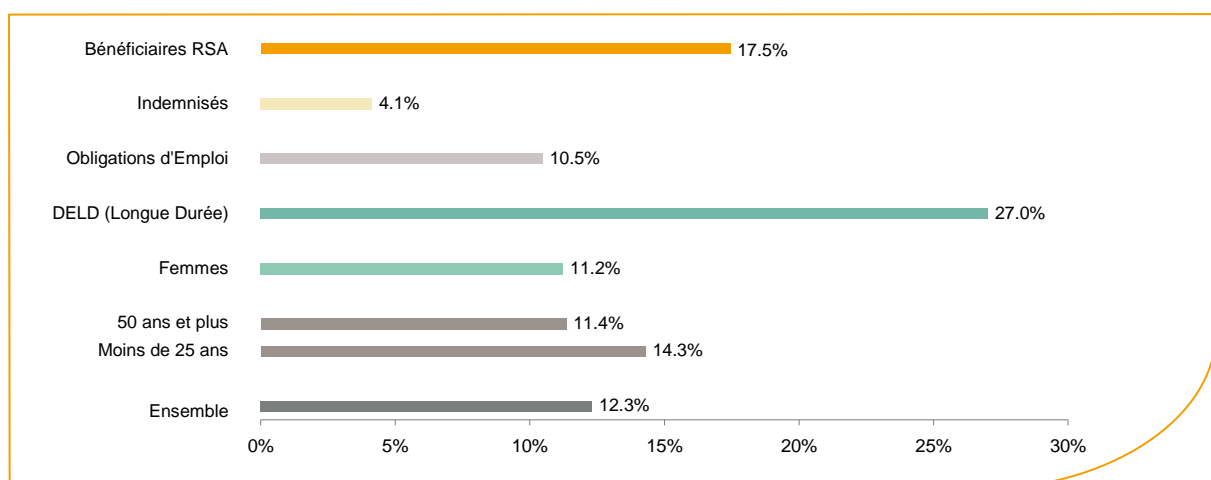
Fin septembre 2013, le nombre de demandeurs d'emploi de catégorie A s'établit à **5 654** personnes, soit une évolution annuelle de **+12,3%** comparativement à septembre 2012. Cette évolution est moins favorable que celle affichée par le département de la Vendée (**+11,5%**) et que celle affichée par la région Pays de la Loire (**+9,5%**).



Source : Pôle Emploi Persee

En ajoutant à la catégorie A, les demandeurs d'emploi recensés en catégorie B (**1 413**) et ceux en catégorie C (**1 769**), le nombre de demandeurs d'emploi se chiffre sur le territoire du bassin d'emploi des Sables d'Olonne à **8 836**, soit une progression de **801** personnes par rapport à septembre 2012 (**+10%**).

Evolution de la DEFM de catégorie A par population



Source : Pôle Emploi Persee

Même si l'évolution moyenne de la demande d'emploi de catégorie A s'établit à **+12,3%** en septembre 2013, certaines catégories de population apparaissent plus fragilisées. C'est le cas des demandeurs d'emploi moins de 25 ans et, des demandeurs d'emploi de longue durée. En un an, leurs volumes ont respectivement progressé de **14,3%** et de **27%**. Tous les publics sont désormais fortement touchés, y compris les bénéficiaires du RSA qui affichent une hausse de **+17,5%**.

Les 15 métiers les plus recherchés par les demandeurs d'emploi

DEFM catégorie A	septembre 2013	Poids (métier / total des métiers)	Evol. annuelle
D1214 Vente en habillement et accessoires de la personne	182	3.2%	8.3%
K1303 Assistance auprès d'enfants	174	3.1%	13.7%
K2204 Nettoyage de locaux	166	2.9%	7.8%
M1607 Secrétariat	134	2.4%	0.8%
K1304 Services domestiques	123	2.2%	0.0%
A1203 Entretien des espaces verts	120	2.1%	30.4%
G1602 Personnel de cuisine	118	2.1%	34.1%
I1203 Maintenance des bâtiments et des locaux	116	2.1%	9.4%
D1507 Mise en rayon libre-service	109	1.9%	4.8%
D1401 Assistanat commercial	99	1.8%	25.3%
D1106 Vente en alimentation	99	1.8%	3.1%
M1602 Opérations administratives	97	1.7%	16.9%
G1803 Service en restauration	92	1.6%	43.8%
H2206 Réalisation de menuiserie bois et tonnellerie	92	1.6%	26.0%
N1103 Magasinage et préparation de commandes	90	1.6%	11.1%

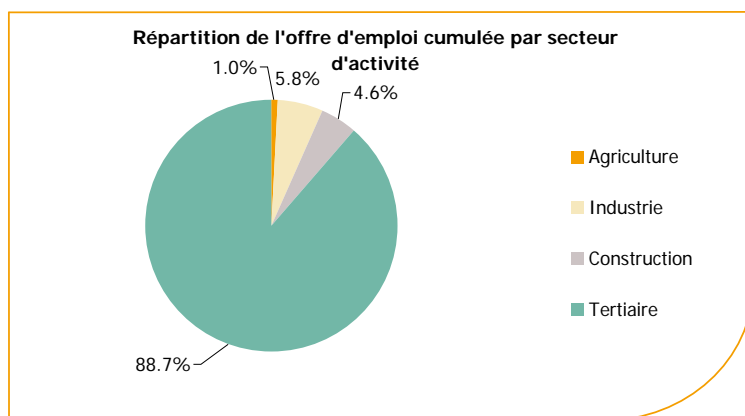
Source : Pôle Emploi Persee

A fin septembre 2013, les métiers les plus recherchés par les demandeurs d'emploi se trouvent essentiellement dans ces trois secteurs :

- « Commerce, vente et grande distribution » avec les métiers « Vente en habillement et accessoires de la personne » (182 demandeurs, +8,3%), « Mise en rayon libre-service » (109 demandeurs, +4,8%) et « Assistanat commercial » (99 demandeurs, +25,3%) ;
- « Services à la personne et à la collectivité » avec les métiers « Assistance auprès d'enfants » (174 demandeurs, +13,7%), « Nettoyage de locaux » (166 demandeurs, +7,8%) et « Services domestiques » (123 demandeurs, +0%) ;
- « Support à l'entreprise » avec les métiers « Secrétariat » (134 demandeurs, +0,8%) et « Opérations administratives » (97 demandeurs, +16,9%).

Les offres d'emploi enregistrées (OEE) par secteur d'activité et par contrat de travail

REPARTITION DE L'OFFRE D'EMPLOI PAR SECTEUR D'ACTIVITE



Secteurs	Cumul 12 mois	Evol. Annuelle Cumulée
Agriculture	38	-11.6%
Industrie	228	-12.6%
Construction	181	-38.9%
Tertiaire	3 495	-14.5%
TOTAL	3 942	-15.9%

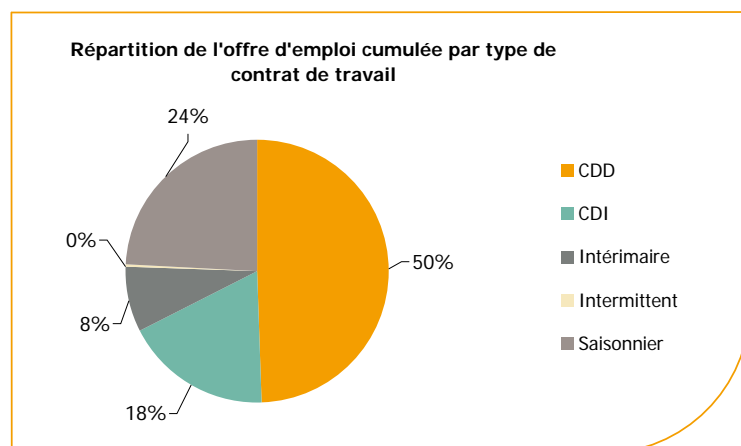
Source : Pôle Emploi Persee

Sur un an, d'octobre 2012 à septembre 2013, Pôle emploi a recueilli **3 942** offres d'emploi sur le territoire du bassin des Sables d'Olonne, soit **15,9%** de moins qu'au cours des douze mois précédents. **88,7%** de ces offres sont issues du tertiaire (**3 495** offres).

La construction représente **4,6%** des offres et l'industrie **5,8%**.

A noter : les offres d'emploi intérimaire sont concentrées dans le tertiaire.

REPARTITION DE L'OFFRE D'EMPLOI PAR TYPE DE CONTRAT DE TRAVAIL



Contrats	Cumul 12 mois	Evol. Annuelle Cumulée
CDD	1 944	-9.5%
CDI	721	-24.9%
Intérimaire	313	-5.4%
Intermittent	12	71.4%
Saisonnier	952	-23.4%
TOTAL	3 942	-15.9%

Source : Pôle Emploi Persee

Au regard des types de contrat de travail, la baisse est plus prononcée du côté des offres d'emploi de type contrat à durée indéterminée (-24,9%), des offres d'emploi saisonnier (-23,4%) et des offres d'emploi de type contrat à durée déterminée (-9,5%). Cette dernière typologie d'offres représente la plus importante part des offres avec 50%. Les offres d'emploi intérimaire affichent aussi un recul de (-5,4%).

Les 15 métiers les plus recherchés par les employeurs

Offres d'Emploi Enregistrées	De octobre 2012 à septembre 2013	Poids (métier / total des métiers)	Evolution annuelle cumulée
G1602 Personnel de cuisine	333	8.4%	-7.2%
G1803 Service en restauration	309	7.8%	-26.8%
K2204 Nettoyage de locaux	202	5.1%	-15.5%
H2102 Conduite d'équipement de production alimentaire	112	2.8%	330.8%
G1605 Plonge en restauration	94	2.4%	-22.3%
G1801 Café, bar brasserie	94	2.4%	-33.3%
D1214 Vente en habillement et accessoires de la personne	89	2.3%	43.5%
G1203 Animation de loisirs auprès d'enfants ou d'adolescents	87	2.2%	-10.3%
D1507 Mise en rayon libre-service	79	2.0%	-42.3%
I1203 Maintenance des bâtiments et des locaux	79	2.0%	2.6%
G1204 Éducation en activités sportives	78	2.0%	-6.0%
K1302 Assistance auprès d'adultes	75	1.9%	-6.3%
J1501 Soins d'hygiène, de confort du patient	74	1.9%	-22.1%
K2104 Éducation et surveillance au sein d'établissements d'enseignement	72	1.8%	118.2%
G1501 Personnel d'été	69	1.8%	60.5%

Source : Pôle Emploi Persee

En cumul sur douze mois, les métiers les plus recherchés par les employeurs se trouvent en grande majorité dans ces trois secteurs :

- « Hôtellerie-restauration, tourisme, loisirs et animation » avec les métiers « Personnel de cuisine » (333 offres), « Service en restauration » (309 offres) et « Plonge en restauration » (94 offres) ;
- « Services à la personne et à la collectivité » avec les métiers « Nettoyage de locaux » (202 offres) et « Assistance auprès d'adultes » (75 offres) ;
- « Commerce, vente et grande distribution » avec les métiers « Vente en habillement et accessoires de la personne » (89 offres) et, « Mise en rayon libre-service » (79 offres).

www.observatoire-emploi-paysdelaloire.fr

Le service Statistiques, Etudes et Evaluation est à votre disposition pour tout complément d'information
Contact : Statspd@pole-emploi.fr

Directeur de publication :
Gwenaël PROUTEAU
Directeur de la rédaction :
Josette BARREAUD
Conception et réalisation :
Service Statistiques, Etudes et
Evaluation – Catherine MOULIN,
Brigitte VIGOUROUX.