



# MARCHE DU TRAVAIL : SYNTHÈSE BASSIN DE CHALLANS SITUATION AU 31/12/2015

DOCUMENT MENSUEL - LIBRE DE DIFFUSION SOUS RESERVE DE MENTION DE LA SOURCE « POLE EMPLOI PAYS DE LA LOIRE »

## LE TAUX DE CHOMAGE

Au quatrième trimestre 2015, avec **9,8%** de la population active, le taux de chômage de la zone d'emploi de Challans affiche un taux supérieur à celui enregistré au niveau départemental (**8,3%**) et au niveau régional (**8,9%**). En un an, le taux de chômage a reculé de **0,5 point**, soit une évolution plus favorable à celle du département (**-0,3 point**) et à celle de la région (**-0,1 point**).

### L'ESSENTIEL

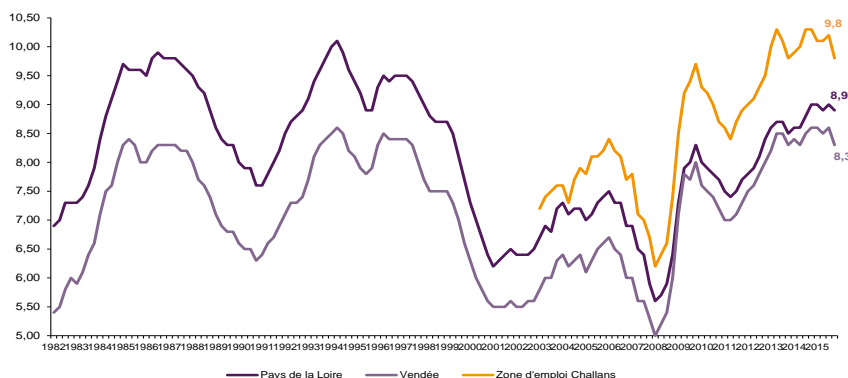
L'évolution annuelle du nombre de demandeurs d'emploi de catégorie A est stable à fin décembre 2015. Le taux d'évolution du bassin de Challans est moins favorable que celui du département (**-0,6%**).

Les demandeurs d'emploi de 50 ans et plus, qui représentent **29,8%** des demandeurs d'emploi, sont plus affectés par cette situation (**+11,6%** de progression annuelle).

**8 008** demandeurs d'emploi (catégories A, B et C) en données brutes sont comptabilisés à fin décembre sur le bassin de Challans, soit **14,4%** du département.

Au cours des douze derniers mois, Pôle emploi a recueilli **4 164** offres d'emploi soit une hausse de **14,4%** en évolution annuelle.

GRAPHIQUE 1

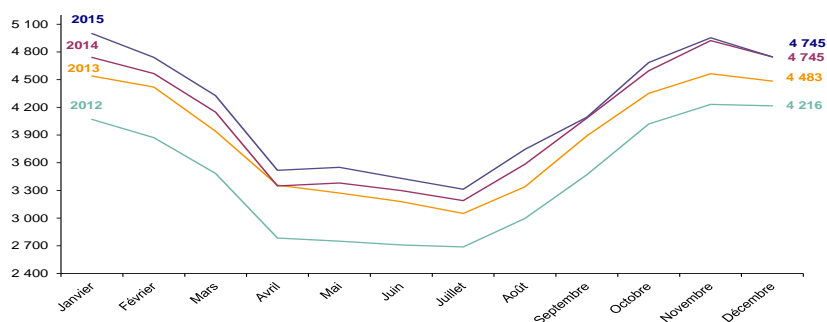


Source : INSEE

## EVOLUTION DE LA DEFM CAT A

En décembre 2015, sur le bassin de Challans, la demande d'emploi de catégorie A se chiffre à **4 745** personnes. Elle est en diminution de **4,2%** par rapport à novembre 2015.

GRAPHIQUE 2

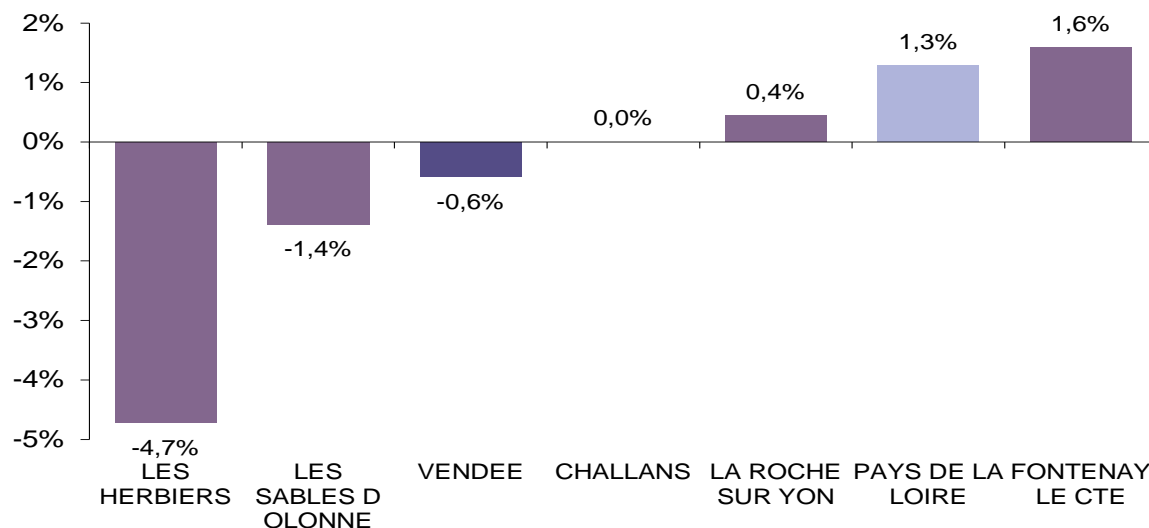


Source : Pôle Emploi Persee

## LA DEMANDE D'EMPLOI EN FIN DE MOIS

Fin décembre 2015, le nombre de demandeurs d'emploi de catégorie A s'établit à **4 745** personnes, soit une évolution annuelle de **0%** comparativement à décembre 2014. Cette évolution est moins favorable que celle affichée par le département de la Vendée (**-0,6%**) mais plus favorable que celle affichée par la région Pays de la Loire (**+1,3%**).

GRAPHIQUE 3

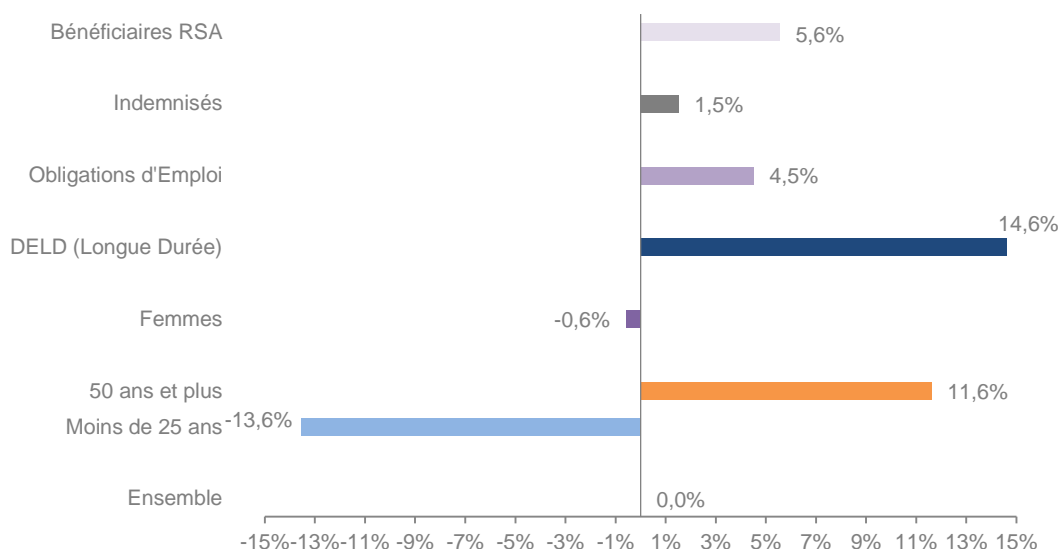


Source : Direccte et Pôle Emploi

En ajoutant à la catégorie A, les demandeurs d'emploi recensés en catégorie B (**1 212**) et ceux en catégorie C (**2 051**), le nombre de demandeurs d'emploi se chiffre sur le territoire du bassin d'emploi de Challans à **8 008**, soit une progression de **375** personnes par rapport à décembre 2014 (**+4,9%**).

## EVOLUTION DE LA DEFM PAR POPULATION (CATEGORIE A)

GRAPHIQUE 4



Source : Pôle Emploi Persee

Bien que l'évolution moyenne de la demande d'emploi de catégorie A s'établit à **0%** en décembre 2015, certaines catégories de population apparaissent plus fragilisées. C'est le cas des demandeurs d'emploi de longue durée et des demandeurs d'emploi de 50 ans et plus. En un an, leurs volumes ont respectivement progressé de **14,6%**, et **11,6%**. A contrario les demandeurs d'emploi moins de 25 ans affichent un net recul **-13,6%**.

# LES 15 METIERS LES PLUS RECHERCHES PAR LES DEMANDEURS D'EMPLOI

DEFM catégorie A	décembre 2015	Poids (métier / total des métiers)	Evolution annuelle
D1214 Vente en habillement et accessoires de la personne	167	3,5%	-9,2%
G1602 Personnel de cuisine	149	3,1%	19,2%
D1106 Vente en alimentation	148	3,1%	10,4%
K1303 Assistance auprès d'enfants	141	3,0%	11,9%
K2204 Nettoyage de locaux	134	2,8%	-7,6%
K1304 Services domestiques	131	2,8%	7,4%
A1203 Entretien des espaces verts	126	2,7%	0,0%
G1803 Service en restauration	125	2,6%	9,6%
I1203 Maintenance des bâtiments et des locaux	115	2,4%	-5,7%
M1607 Secrétariat	100	2,1%	29,9%
D1507 Mise en rayon libre-service	94	2,0%	-13,0%
G1801 Café, bar brasserie	82	1,7%	1,2%
A1414 Horticulture et maraîchage	74	1,6%	-3,9%
N4105 Conduite et livraison par tournées sur courte distance	72	1,5%	14,3%
D1505 Personnel de caisse	71	1,5%	0,0%

Source : Pôle Emploi Persee

A fin décembre 2015, les métiers les plus recherchés par les demandeurs d'emploi se trouvent principalement dans ces trois secteurs :

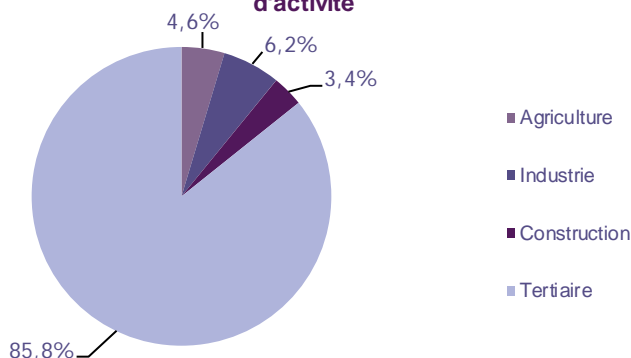
- « Commerce, vente et grande distribution » pour les métiers « Vente en habillement et accessoires de la personne » (167 demandeurs, -9,2%), « Vente en alimentation » (148 demandeurs, +10,4%) et « Mise en rayon libre-service » (94 demandeurs, -13%) ;
- « Services à la personne et à la collectivité » avec les métiers « Assistance auprès d'enfants » (141 demandeurs, +11,9%), « Nettoyage de locaux » (134 demandeurs, -7,6%) et « Services domestiques » (131 demandeurs, 7,4%) ;
- « Hôtellerie-restauration, tourisme, loisirs et animation » avec les métiers « Personnel de cuisine » (149 demandeurs, 19,2%), « Service en restauration » (125 demandeurs, +9,6%) et « Café, bar brasserie » (82 demandeurs, +1,2%).

## LES OFFRES D'EMPLOI ENREGISTREES (OEE) PAR SECTEUR D'ACTIVITE ET PAR CONTRAT DE TRAVAIL

### REPARTITION DE L'OFFRE D'EMPLOI PAR SECTEUR D'ACTIVITE

GRAPHIQUE 5

Répartition de l'offre d'emploi cumulée par secteur d'activité



Secteurs	Cumul 12 mois	Evol. Annuelle Cumulée
Agriculture	193	52,0%
Industrie	260	14,0%
Construction	140	-15,2%
Tertiaire	3 571	14,4%
<b>TOTAL</b>	<b>4 164</b>	<b>14,4%</b>

Source : Pôle Emploi Persee

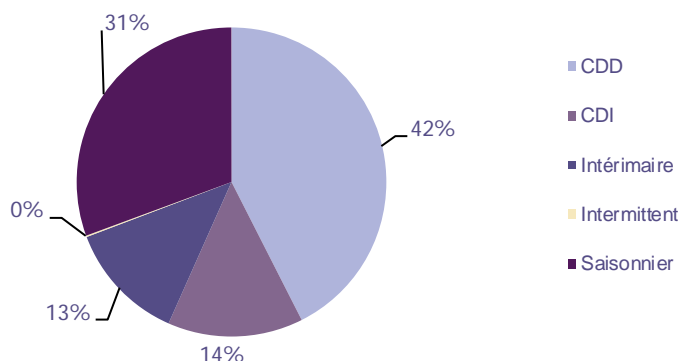
Sur un an, de janvier 2015 à décembre 2015, Pôle emploi a recueilli 4 164 offres d'emploi sur le territoire du bassin de Challans soit 14,4% de plus qu'au cours des douze mois précédents. 85,8% de ces offres sont issues du tertiaire (3 571 offres) et 4,6% viennent de l'agriculture. La construction représente 3,4% des offres et l'industrie 6,2%.

A noter : les offres d'emploi intérimaire sont concentrées dans le tertiaire.

## REPARTITION DE L'OFFRE D'EMPLOI PAR TYPE DE CONTRAT DE TRAVAIL

GRAPHIQUE 6

Répartition de l'offre d'emploi cumulée par type de contrat de travail



Contrats	Cumul 12 mois	Evol. Annuelle Cumulée
CDD	1 771	26,8%
CDI	588	9,1%
Intérimaire	523	73,2%
Intermittent	6	200,0%
Saisonnier	1 276	-8,9%
<b>TOTAL</b>	<b>4 164</b>	<b>14,4%</b>

Source : Pôle Emploi Persee

Au regard des types de contrat de travail, la baisse est significative du côté des offres d'emploi saisonnier avec **-8,9%**. A contrario, les offres d'emploi intérimaire ainsi que les offres d'emploi de type contrat à durée déterminée et indéterminée enregistrent une forte hausse avec **+73,2%**, **+26,8%** et **+9,1%**. Les offres d'emploi de type contrat à durée déterminée représentent la plus importante part des offres avec **42%**.

## LES 15 METIERS LES PLUS RECHERCHES PAR LES EMPLOYEURS

Offres d'Emploi Enregistrées	De janvier 2015 à décembre 2015	Poids (métier / total des métiers)	Evolution annuelle cumulée
G1803 Service en restauration	289	6,9%	5,1%
G1602 Personnel de cuisine	281	6,7%	1,8%
N1103 Magasinage et préparation de commandes	200	4,8%	614,3%
K2204 Nettoyage de locaux	134	3,2%	27,6%
G1204 Éducation en activités sportives	110	2,6%	29,4%
G1801 Café, bar brasserie	99	2,4%	10,0%
G1603 Personnel polyvalent en restauration	98	2,4%	19,5%
G1605 Plonge en restauration	97	2,3%	-7,6%
D1507 Mise en rayon libre-service	94	2,3%	-21,7%
H2102 Conduite d'équipement de production alimentaire	94	2,3%	147,4%
D1106 Vente en alimentation	85	2,0%	-17,5%
G1501 Personnel d'étage	71	1,7%	18,3%
H2101 Abattage et découpe des viandes	71	1,7%	491,7%
D1505 Personnel de caisse	70	1,7%	32,1%
A1404 Aquaculture	65	1,6%	32,7%

Source : Pôle Emploi Persee

En cumul sur douze mois, les métiers les plus recherchés par les employeurs se trouvent en grande majorité dans ces trois secteurs :

- « Hôtellerie-restauration, tourisme, loisirs et animation » avec les métiers « Service en restauration » (**289** offres), « Personnel de cuisine » (**281** offres) et « Education en activités sportives » (**110** offres) ;
- « Commerce, vente et grande distribution » avec les métiers « Mise en rayon libre-service » (**94** offres), « Vente en alimentation » (**85** offres) et « Personnel de caisse » (**70** offres) ;
- « Transport et logistique » avec le métier « Magasinage et préparation de commandes » (**200** offres).

### Statistiques et Indicateurs

Directeur de la publication : Alain MAUNY

Directeur de la rédaction : Josette BARREAU

Conception et réalisation : Service SEE – Brigitte VIGOUROUX

Catherine MOULIN - DORNIC

Contact : [statsPDL@pole-emploi.fr](mailto:statsPDL@pole-emploi.fr)