



# Le Marché du Travail : Synthèse

## Bassin des SABLES D'OLONNE

Document semestriel

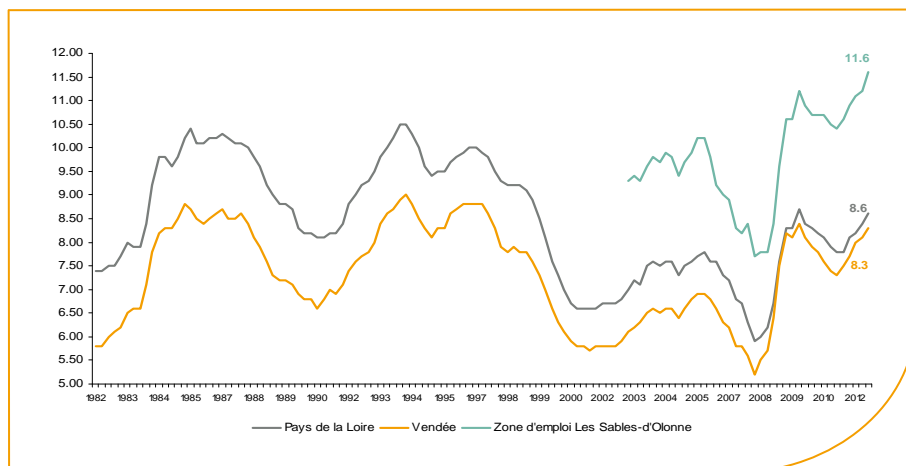
Situation au 31/12/2012



Libre de diffusion sous réserve de mention de la source « Pôle emploi Pays de la Loire »

### Le taux de chômage

Au troisième trimestre 2012, avec **11,6%** de la population active, le taux de chômage de la zone d'emploi des Sables d'Olonne affiche un taux supérieur à celui enregistré au niveau départemental (**8,3%**) et régional (**8,6%**). En un an, le taux de chômage a progressé de **1 point**, soit une situation moins favorable que celle du département et de la région (**+0,8 point**).



Source : INSEE

### Faits marquants :

L'évolution annuelle du nombre de demandeurs d'emploi de catégorie A est de **+9%** à fin décembre 2012. Le taux d'évolution du bassin des Sables d'Olonne est plus favorable que celui du département (**+12,4%**).

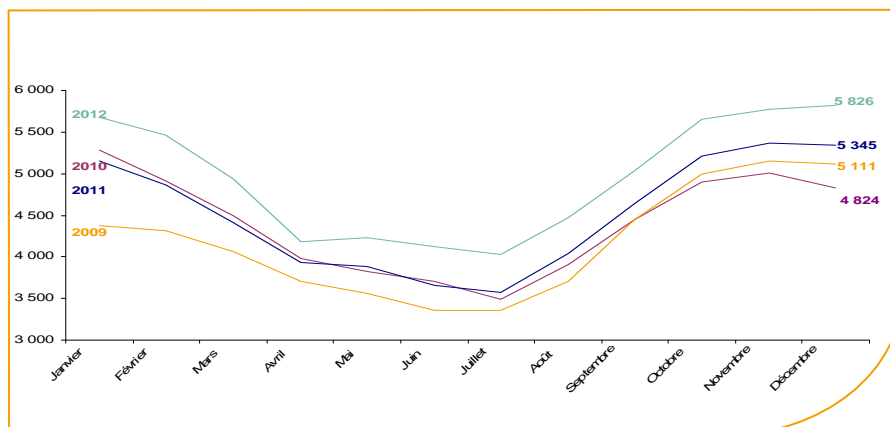
Les demandeurs d'emploi de 50 ans et plus, qui représentent **27,4%** des demandeurs d'emploi, sont très affectés par cette situation (**+19,6%** de progression annuelle).

**8 697** demandeurs d'emploi (catégories A, B et C) sont comptabilisés à fin décembre sur le bassin des Sables d'Olonne, soit **19,3%** du département.

Au cours des douze derniers mois, Pôle emploi a recueilli **4 419** offres d'emploi soit une baisse de **20,6%** en évolution annuelle.

### Evolution de la demande d'emploi fin de mois de catégorie A (DEFM)

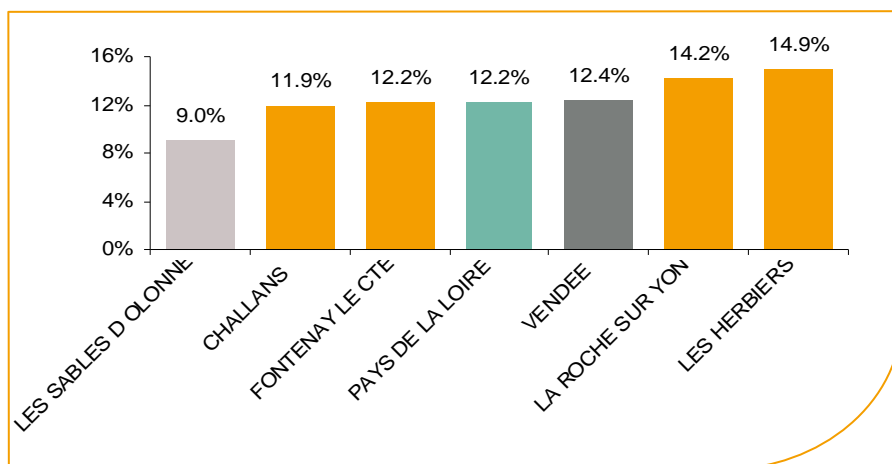
En décembre 2012, sur le bassin des Sables d'Olonne, la demande d'emploi de catégorie A se chiffre à **5 826** personnes. Elle est en augmentation de **+1%** par rapport à novembre 2012.



Source : Pôle Emploi Persee

## La demande d'emploi en fin de mois (DEFM)

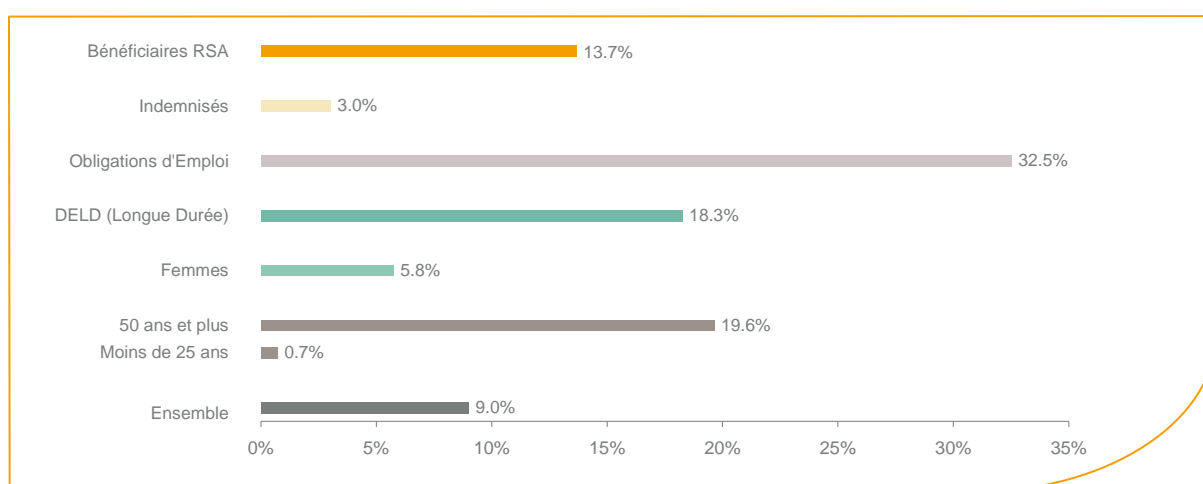
Fin décembre 2012, le nombre de demandeurs d'emploi de catégorie A s'établit à **5 826** personnes, soit une évolution annuelle de **+9%** comparativement à décembre 2011. Cette évolution est plus favorable que celle affichée par le département de la Vendée (**+12,4%**) et que celle affichée par la région Pays de la Loire (**+12,2%**).



Source : Pôle Emploi Persee

En ajoutant à la catégorie A, les demandeurs d'emploi recensés en catégorie B (**1 326**) et ceux en catégorie C (**1 545**), le nombre de demandeurs d'emploi se chiffre sur le territoire du bassin d'emploi des Sables d'Olonne à **8 697**, soit une progression de **515** personnes par rapport à décembre 2011 (**+6,3%**).

## Evolution de la DEFM de catégorie A par population



Source : Pôle Emploi Persee

Même si l'évolution moyenne de la demande d'emploi de catégorie A s'établit à **+9%** en décembre 2012, certaines catégories de population apparaissent plus fragilisées. C'est le cas des demandeurs d'emploi de 50 ans et plus. En un an, ce volume de demandeurs d'emploi a progressé de **19,6%** par rapport à décembre 2011 passant de **1 334** à **1 596** personnes. Cette progression est plus soutenue qu'au niveau départemental (**+17,8%**).

C'est le cas aussi des demandeurs en obligations d'emploi et en longue durée. En évolution annuelle, ces volumes de demandeurs d'emploi ont progressé respectivement de **+32,5%** et **+18,3%**.

## Les 15 métiers les plus recherchés par les demandeurs d'emploi

DEFM catégorie A	décembre 2012	Poids (métier / total des métiers)	Evolution annuelle
K2204 Nettoyage de locaux	205	3.5%	8.5%
D1214 Vente en habillement et accessoires de la personne	205	3.5%	5.7%
G1602 Personnel de cuisine	152	2.6%	16.0%
K1303 Assistance auprès d'enfants	143	2.5%	6.7%
M1607 Secrétariat	137	2.4%	-5.5%
G1803 Service en restauration	134	2.3%	1.5%
K1304 Services domestiques	132	2.3%	5.6%
I1203 Maintenance des bâtiments et des locaux	129	2.2%	20.6%
D1507 Mise en rayon libre-service	119	2.0%	10.2%
D1106 Vente en alimentation	114	2.0%	-1.7%
A1203 Entretien des espaces verts	110	1.9%	19.6%
D1212 Vente en décoration et équipement du foyer	99	1.7%	3.1%
D1401 Assistanat commercial	93	1.6%	13.4%
G1801 Café, bar brasserie	93	1.6%	0.0%
N1103 Magasinage et préparation de commandes	92	1.6%	5.7%

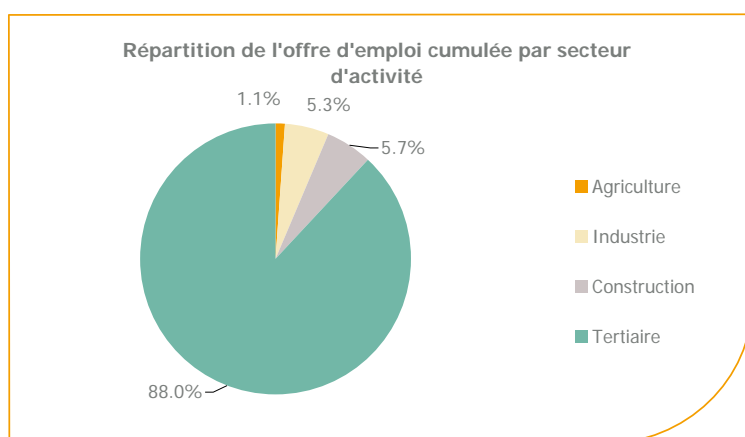
Source : Pôle Emploi Persee

A fin décembre 2012, les métiers les plus recherchés par les demandeurs d'emploi se trouvent essentiellement dans ces trois secteurs :

- « Commerce, vente et grande distribution » avec les métiers « Vente en habillement et accessoires de la personne » (205 demandeurs, +5,7%), « Vente en rayon libre-service » (119 demandeurs, +10,2%) et « Vente en alimentation » (114 demandeurs, -1,7%) ;
- « Services à la personne et à la collectivité » avec les métiers « Nettoyage de locaux » (205 demandeurs, +8,5%), « Assistance auprès d'enfants » (143 demandeurs, +6,7%) et « Services domestiques » (132 demandeurs, +5,6%) ;
- « Hôtellerie – restauration, tourisme, loisirs et animation » avec les métiers « Personnel de cuisine » (152 demandeurs, +16%), « Service en restauration » (134 demandeurs, +1,5%) et « Café, bar brasserie » (93 demandeurs, 0%).

## Les offres d'emploi enregistrées (OEE) par secteur d'activité et par contrat de travail

### REPARTITION DE L'OFFRE D'EMPLOI PAR SECTEUR D'ACTIVITE



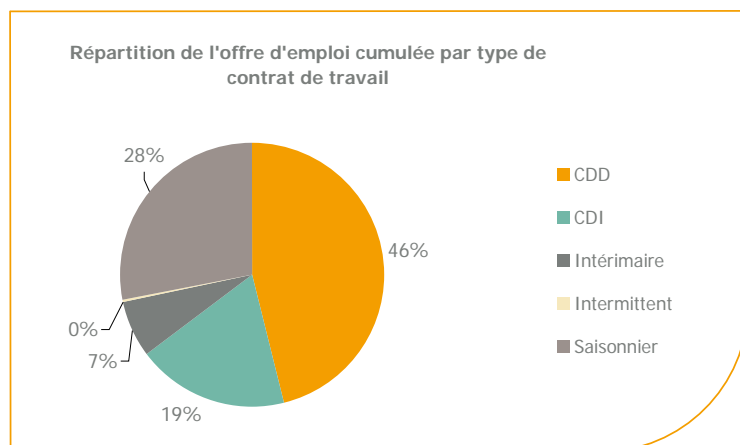
Secteurs	Cumul 12 mois	Evol. Annuelle Cumulée
Agriculture	48	-7.8%
Industrie	232	-39.6%
Construction	250	-32.2%
Tertiaire	3 889	-18.3%
<b>TOTAL</b>	<b>4 419</b>	<b>-20.6%</b>

Source : Pôle Emploi Persee

Sur un an, de janvier 2012 à décembre 2012, Pôle emploi a recueilli **4 419** offres d'emploi sur le territoire du bassin des Sables d'Olonne, soit **20,6%** de moins qu'au cours des douze mois précédents. Cette baisse est nettement plus accentuée au niveau du bassin qu'elle ne l'est au niveau départemental (**-11%**). **88%** de ces offres sont issues du tertiaire (**3 889** offres). La construction représente **5,7%** des offres et l'industrie **5,3%**.

A noter : les offres d'emploi intérimaire sont concentrées dans le tertiaire.

## REPARTITION DE L'OFFRE D'EMPLOI PAR TYPE DE CONTRAT DE TRAVAIL



Contrats	Cumul 12 mois	Evol. Annuelle Cumulée
CDD	2 037	-14.6%
CDI	827	-26.9%
Intérimaire	300	-49.3%
Intermittent	13	18.2%
Saisonnier	1 242	-13.9%
<b>TOTAL</b>	<b>4 419</b>	<b>-20.6%</b>

Source : Pôle Emploi Persee

Au regard des types de contrat de travail, la baisse est plus prononcée du côté des offres d'emploi intérimaire (-49,3%), des offres d'emploi de type contrat à durée indéterminée (-26,9%) et des offres d'emploi de type contrat à durée déterminée (-14,6%). Cette dernière typologie d'offres représente la plus importante part des offres avec 46%. Les offres d'emploi saisonnier affichent aussi un net recul de (-13,9%).

### Les 15 métiers les plus recherchés par les employeurs

Offres d'Emploi Enregistrées	De janvier 2012 à décembre 2012	Poids (métier / total des métiers)	Evolution annuelle cumulée
G1803 Service en restauration	416	9.4%	-4.4%
G1602 Personnel de cuisine	353	8.0%	-6.9%
K2204 Nettoyage de locaux	249	5.6%	-7.1%
G1801 Café, bar brasserie	137	3.1%	-18.5%
D1507 Mise en rayon libre-service	122	2.8%	-18.1%
G1605 Plonge en restauration	119	2.7%	-11.2%
G1203 Animation de loisirs auprès d'enfants ou d'adolescents	95	2.2%	-1.0%
G1603 Personnel polyvalent en restauration	95	2.2%	-8.7%
D1106 Vente en alimentation	94	2.1%	-16.1%
F1703 Maçonnerie	93	2.1%	-6.1%
G1204 Éducation en activités sportives	84	1.9%	-9.7%
K1304 Services domestiques	81	1.8%	-2.4%
J1501 Soins d'hygiène, de confort du patient	78	1.8%	-30.4%
M1603 Distribution de documents	75	1.7%	19.0%
D1214 Vente en habillement et accessoires de la personne	74	1.7%	-26.0%

Source : Pôle Emploi Persee

En cumul sur douze mois, les métiers les plus recherchés par les employeurs se trouvent en grande majorité dans ces trois secteurs :

- « Hôtellerie-restauration, tourisme, loisirs et animation » avec les métiers « Service en restauration » (416 offres), « Personnel de cuisine » (353 offres) et « Café, bar brasserie » (137 offres) ;
- « Services à la personne et à la collectivité » avec les métiers « Nettoyage de locaux » (249 offres) et « Services domestiques » (81 offres) ;
- « Commerce, vente et grande distribution » avec les métiers « Mise en rayon libre-service » (122 offres), « Vente en alimentation » (94 offres) et « Vente en habillement et accessoires de la personne » (74 offres).

[www.observatoire-emploi-paysdelaloire.fr](http://www.observatoire-emploi-paysdelaloire.fr)

Le service Statistiques, Etudes et Evaluation est à votre disposition pour tout complément d'information  
Contact : Statspdl@pole-emploi.fr

Directeur de publication :  
Gwenaël PROUTEAU  
Directeur de la rédaction :  
Hervé BONNET  
Conception et réalisation :  
Service Statistiques, Etudes et  
Evaluation – Catherine MOULIN,  
Brigitte VIGOUROUX.