



Le Marché du Travail : Synthèse

Bassin de SABLE SUR SARTHE

Document trimestriel

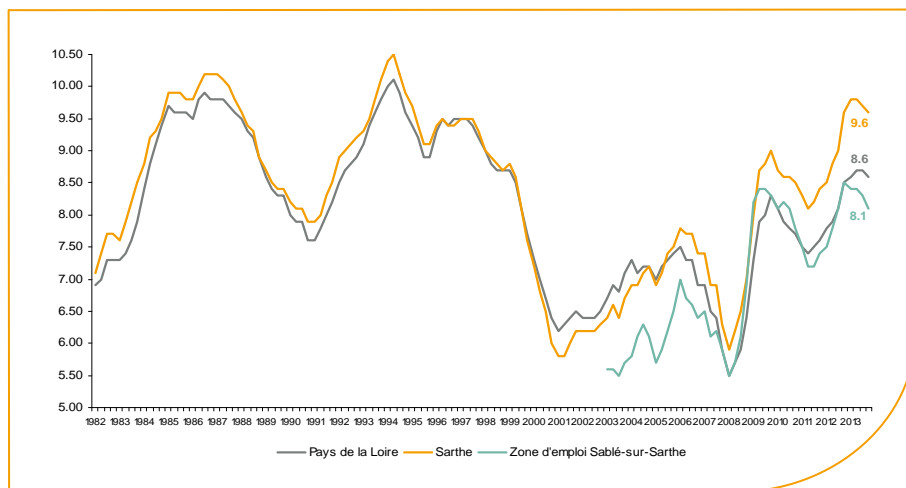
Situation au 31/12/2013



Libre de diffusion sous réserve de mention de la source « Pôle emploi Pays de la Loire »

Le taux de chômage

Au quatrième trimestre 2013, avec **8,1%** de la population active, le taux de chômage de la zone d'emploi de Sablé sur Sarthe affiche une valeur inférieure à celle enregistrée au niveau départemental (**9,6%**) et au niveau régional (**8,6%**). En un an, le taux de chômage a reculé de **-0,4 point**, soit une évolution plus favorable que celle du département (**0,0 point**) et que celle de la région (**+0,1 point**).



Source : INSEE

Faits marquants :

L'évolution annuelle du nombre de demandeurs d'emploi de catégorie A est de **+1,3%** à fin décembre 2013. Le taux d'évolution du bassin est plus favorable que celui du département (**+3,8%**).

Les demandeurs d'emploi de moins de 25 ans, qui représentent **20,8%** des demandeurs d'emploi, sont en progression annuelle de **+7,5%**.

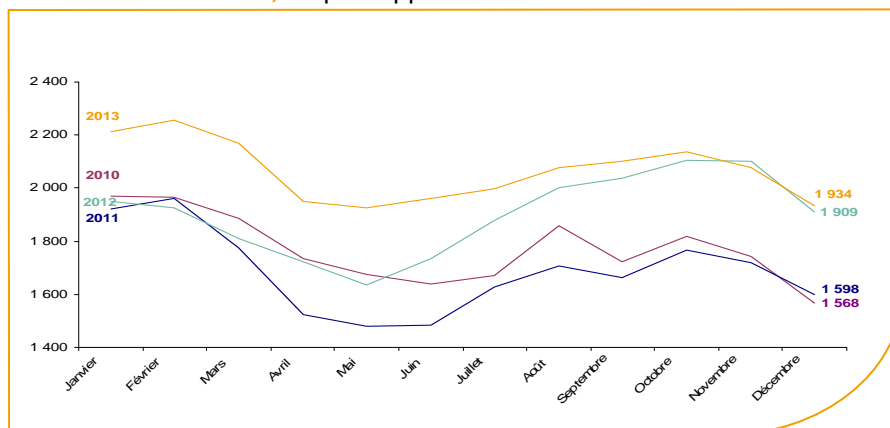
3 980 demandeurs d'emploi (catégories A, B et C) sont comptabilisés à fin décembre sur le bassin de Sablé sur Sarthe, soit **8,8%** du département.

Au cours des douze derniers mois, Pôle emploi a recueilli **2 084** offres d'emploi soit une diminution de **13,1%** en évolution annuelle.

Avertissement :
nouvelles séries du taux de chômage intégrant l'impact de la rénovation du questionnaire de l'enquête emploi de l'INSEE.

Evolution de la demande d'emploi fin de mois de catégorie A (DEFM)

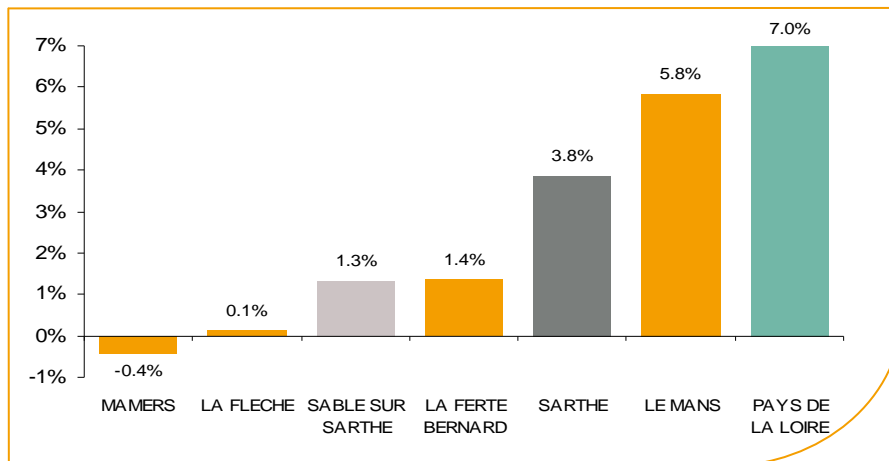
En décembre 2013, sur le bassin de Sablé sur Sarthe, la demande d'emploi de catégorie A se chiffre à **1 934** personnes. Elle est en baisse de **-6,8%** par rapport à novembre 2013.



Source : Pôle Emploi Persee

La demande d'emploi en fin de mois (DEFM)

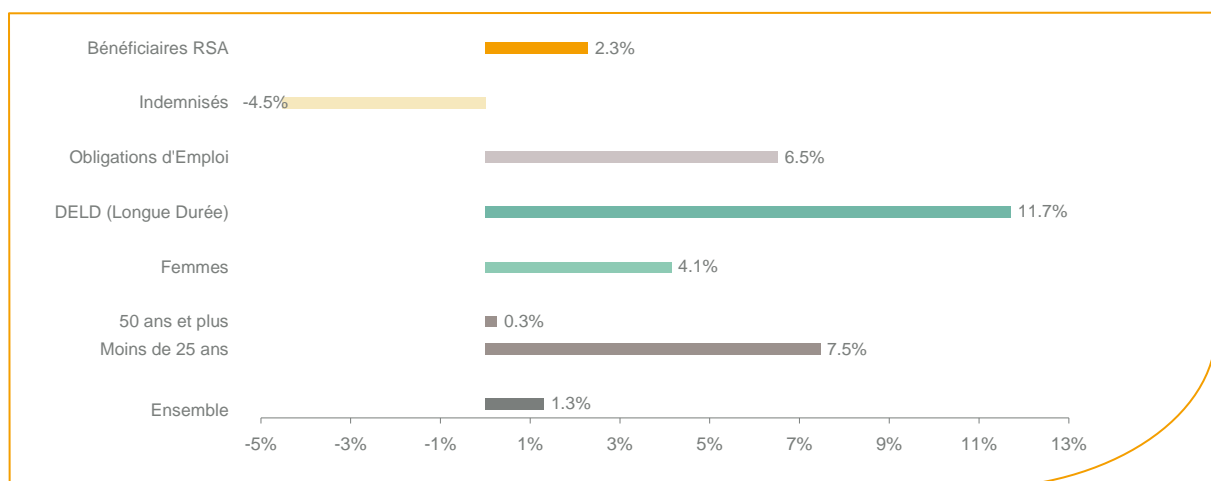
Fin décembre 2013, le nombre de demandeurs d'emploi de catégorie A s'établit à **1 934** personnes, soit une évolution annuelle de **+1,3%** comparativement à décembre 2012. Cette évolution est nettement plus favorable que celle affichée par le département de la Sarthe (**+3,8%**) et que celle affichée par la région Pays de la Loire (**+7%**).



Source : Pôle Emploi Persee

En ajoutant à la catégorie A, les demandeurs d'emploi recensés en catégorie B (**655**) et ceux en catégorie C (**1 391**), le nombre de demandeurs d'emploi se chiffre sur le territoire du bassin d'emploi de Sablé sur Sarthe à **3 980**, soit une progression de plus de **116** personnes par rapport à décembre 2012 (**+3%**).

Evolution de la DEFM de catégorie A par population



Source : Pôle Emploi Persee

Même si l'évolution moyenne de la demande d'emploi de catégorie A s'établit à **+1,3%** en décembre 2013, certaines catégories de population apparaissent plus fragilisées. C'est le cas des demandeurs d'emploi en obligations d'emploi, des demandeurs en longue durée et des demandeurs d'emploi de moins de 25 ans. En un an, ces volumes de demandeurs d'emploi ont progressé respectivement de **6,5%**, **11,7%** et **7,5%**.

Les 15 métiers les plus recherchés par les demandeurs d'emploi

DEFM catégorie A	décembre 2013	Poids (métier / total des métiers)	Evolution annuelle
H3302 Opérations manuelles d'assemblage, tri ou emballage	142	7.3%	-6.6%
K1303 Assistance auprès d'enfants	82	4.2%	28.1%
H2102 Conduite d'équipement de production alimentaire	72	3.7%	24.1%
K1304 Services domestiques	57	2.9%	18.8%
K2204 Nettoyage de locaux	55	2.8%	48.6%
N1105 Manutention manuelle de charges	51	2.6%	4.1%
N1103 Magasinage et préparation de commandes	46	2.4%	2.2%
D1507 Mise en rayon libre-service	42	2.2%	16.7%
J1301 Personnel polyvalent des services hospitaliers	42	2.2%	27.3%
A1203 Entretien des espaces verts	41	2.1%	5.1%
D1505 Personnel de caisse	35	1.8%	45.8%
H2909 Montage-assemblage mécanique	34	1.8%	-22.7%
N4101 Conduite de transport de marchandises sur longue distance	32	1.7%	3.2%
D1214 Vente en habillement et accessoires de la personne	32	1.7%	28.0%
G1803 Service en restauration	29	1.5%	26.1%

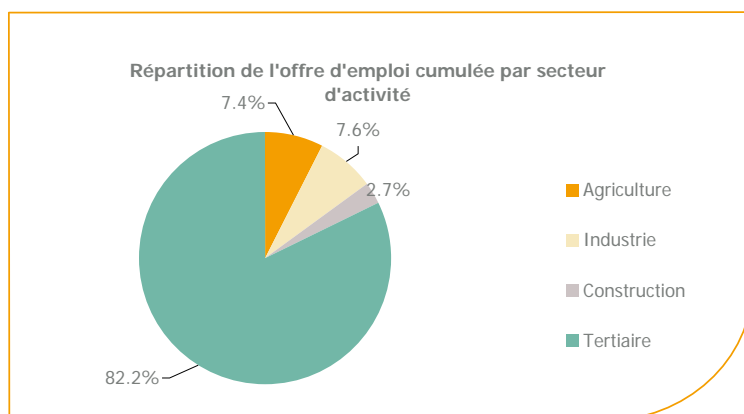
Source : Pôle Emploi Persee

A fin décembre 2013, les métiers les plus recherchés par les demandeurs d'emploi se trouvent essentiellement dans ces trois secteurs :

- « Industrie » avec les métiers « Opérations manuelles d'assemblage, tri ou emballage » (142 demandeurs, -6,6%), « Conduite d'équipement de production alimentaire » (72 demandeurs, +24,1%) et « Montage-assemblage mécanique » (34 demandeurs, -22,7%) ;
- « Services à la personne et à la collectivité » avec les métiers « Assistance auprès d'enfants » (82 demandeurs, +28,1%), « Services domestiques » (57 demandeurs, +18,8%) et « Nettoyage de locaux » (55 demandeurs, +48,6%) ;
- « Transport et logistique » avec les métiers « Manutention manuelle de charges » (51 demandeurs, +4,1%), « Magasinage et préparation de commandes » (46 demandeurs, +2,2%) et « Conduite de transport de marchandises sur longue distance » (32 demandeurs, +3,2%).

Les offres d'emploi enregistrées (OEE) par secteur d'activité et par contrat de travail

RÉPARTITION DE L'OFFRE D'EMPLOI PAR SECTEUR D'ACTIVITÉ



Secteurs	Cumul 12 mois	Evol. Annuelle Cumulée
Agriculture	154	-29.7%
Industrie	159	-30.6%
Construction	57	16.3%
Tertiaire	1 714	-9.8%
TOTAL	2 084	-13.1%

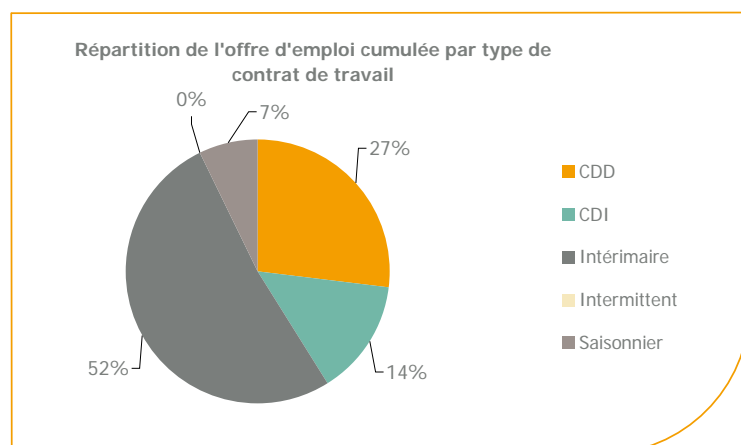
Source : Pôle Emploi Persee

Sur un an, de janvier 2013 à décembre 2013, Pôle emploi a recueilli **2 084** offres d'emploi sur le territoire du bassin de Sablé sur Sarthe, soit **13,1%** de moins qu'au cours des douze mois précédents. **82,2%** de ces offres sont issues du tertiaire (**1 714** offres) et seulement **7,6%** viennent de l'industrie en net recul (-**30,6%**). L'agriculture représente **7,4%** et enregistre une forte baisse en évolution annuelle cumulée -**29,7%**.

A contrario la construction qui représente **2,7%** enregistre une hausse en évolution annuelle cumulée de **+16,3%**.

A noter : les offres d'emploi intérimaire sont concentrées dans le tertiaire.

RÉPARTITION DE L'OFFRE D'EMPLOI PAR TYPE DE CONTRAT DE TRAVAIL



Contrats	Cumul 12 mois	Evol. Annuelle Cumulée
CDD	563	-20.9%
CDI	292	-9.9%
Intérimaire	1 076	-7.7%
Intermittent	2	100.0%
Saisonnier	151	-23.0%
TOTAL	2 084	-13.1%

Source : Pôle Emploi Persee

Au regard des types de contrat de travail, les offres d'emploi de type contrat à durée déterminée, les offres d'emploi de type contrat à durée indéterminée et les offres d'emploi intérimaire enregistrent une baisse en évolution annuelle respectivement de **-20,9%**, **-9,9%** et **-7,7%**. Les offres d'emploi saisonnier affichent aussi une baisse en évolution annuelle **-23%**.

La part d'offres d'emploi intérimaire est la plus importante avec **52%**.

Les 15 métiers les plus recherchés par les employeurs

Offres d'Emploi Enregistrées	De janvier 2013 à décembre 2013	Poids (métier / total des métiers)	Evolution annuelle cumulée
H2102 Conduite d'équipement de production alimentaire	339	16.3%	87.3%
H2101 Abattage et découpe des viandes	140	6.7%	-15.2%
A1401 Aide agricole de production fruitière ou viticole	137	6.6%	-23.0%
H2603 Conduite d'installation automatisée de production électrique, électronique	135	6.5%	440.0%
N1103 Magasinage et préparation de commandes	85	4.1%	-69.3%
H1504 Intervention technique en contrôle essai qualité en électricité et électronique	69	3.3%	
N4101 Conduite de transport de marchandises sur longue distance	56	2.7%	-18.8%
N1105 Manutention manuelle de charges	46	2.2%	109.1%
H3302 Opérations manuelles d'assemblage, tri ou emballage	39	1.9%	-77.3%
J1301 Personnel polyvalent des services hospitaliers	35	1.7%	12.9%
I1304 Installation et maintenance d'équipements industriels et d'exploitation	32	1.5%	6.7%
G1602 Personnel de cuisine	27	1.3%	-18.2%
I1604 Mécanique automobile	27	1.3%	50.0%
H2909 Montage-assemblage mécanique	26	1.2%	-74.8%
F1302 Conduite d'engins de terrassement et de carrière	24	1.2%	41.2%

Source : Pôle Emploi Persee

En cumul sur douze mois, les métiers les plus recherchés par les employeurs se trouvent en grande majorité dans ces trois secteurs :

- « Industrie » avec les métiers « Conduite d'équipement de production alimentaire » (**339** offres), « Abattage et découpe des viandes » (**140** offres) et « Conduite d'installation automatisée de production électrique, électronique » (**135** offres) ;
- « Transport et logistique » avec les métiers « Magasinage et préparation de commandes » (**85** offres), « Conduite de transport de marchandises sur longue distance » (**56** offres) et « Manutention manuelle de charges » (**46** offres) ;
- « Agriculture et pêche, espaces naturels et espaces verts, soins aux animaux » avec le métier « Aide agricole de production fruitière ou viticole » (**137** offres).

www.observatoire-emploi-paysdelaloire.fr

Le service Statistiques, Etudes et Evaluation est à votre disposition pour tout complément d'information

Contact : Statspdl@pole-emploi.fr

Directeur de publication ad-intérim :
Jean Luc RECHER
Directeur de la rédaction :
Josette BARREAUD
Conception et réalisation :
Service Statistiques, Etudes et
Evaluation – Catherine MOULIN,
Brigitte VIGOUROUX.