



PAYS DE LA LOIRE MARCHÉ DU TRAVAIL : SYNTHÈSE SITUATION AU 30/06/2014

DOCUMENT MENSUEL - LIBRE DE DIFFUSION SOUS RÉSERVE DE MENTION DE LA SOURCE « POLE EMPLOI PAYS DE LA LOIRE »

Avertissement : nouvelles séries du taux de chômage intégrant l'impact de la rénovation du questionnaire de l'enquête emploi de l'INSEE.

LE TAUX DE CHOMAGE

Au premier trimestre 2014, avec **8,6%** de la population active, le taux de chômage de la région des Pays de la Loire affiche une valeur inférieure à celle enregistrée au niveau national (**9,7%**). En un an, le taux de chômage est resté stable au niveau régional et a baissé de **0,2 point** au niveau national.

L'ESSENTIEL

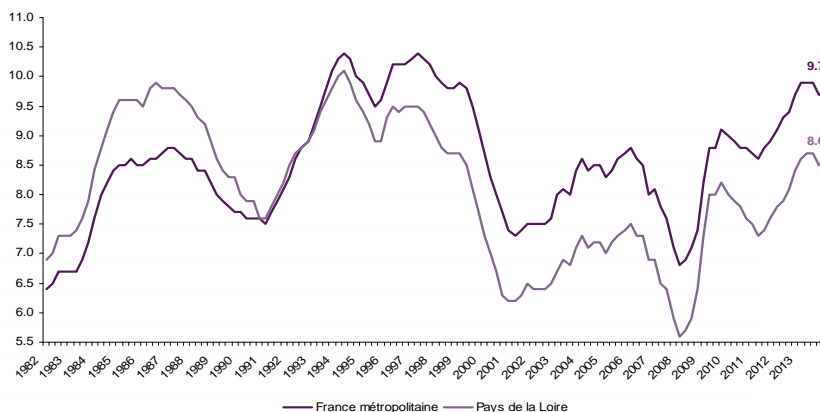
L'évolution annuelle du nombre de demandeurs d'emploi de catégorie A est de **+4,2%** à fin juin 2014.

Les demandeurs d'emploi de 50 ans et plus, qui représentent **23,3%** des demandeurs d'emploi, sont plus affectés par cette situation (**+12,4%** de progression annuelle).

287 270 demandeurs d'emploi (catégories A, B et C) en données CVS sont comptabilisés à fin juin sur la région des Pays de la Loire, soit **6,7%** de plus qu'en juin 2013.

Au cours des douze derniers mois, Pôle emploi a recueilli **153 963** offres d'emploi soit une baisse de **1,3%** en évolution annuelle.

GRAPHIQUE 1

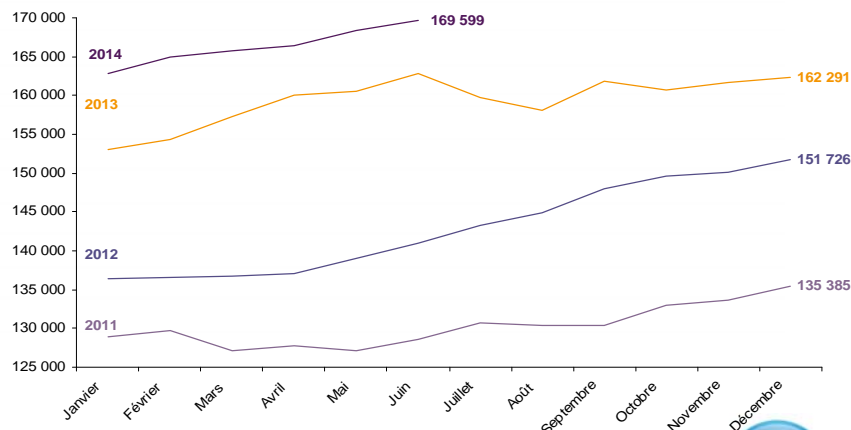


Source : INSEE

EVOLUTION DE LA DEFM CAT A (CVS)

En juin 2014, sur la région des Pays de la Loire, la demande d'emploi de catégorie A se chiffre à **169 599** personnes. Elle progresse de **0,7%** par rapport à mai 2014.

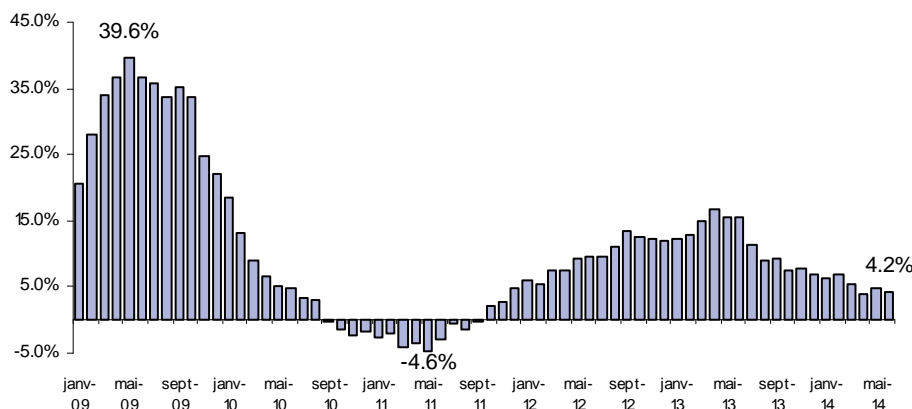
GRAPHIQUE 2



LA DEMANDE D'EMPLOI EN FIN DE MOIS (CATEGORIE A - CVS)

Fin juin 2014, le nombre de demandeurs d'emploi de catégorie A affiche une hausse de **4,2%** en évolution annuelle.

GRAPHIQUE 3
EVOLUTION ANNUELLE DE LA DEFM

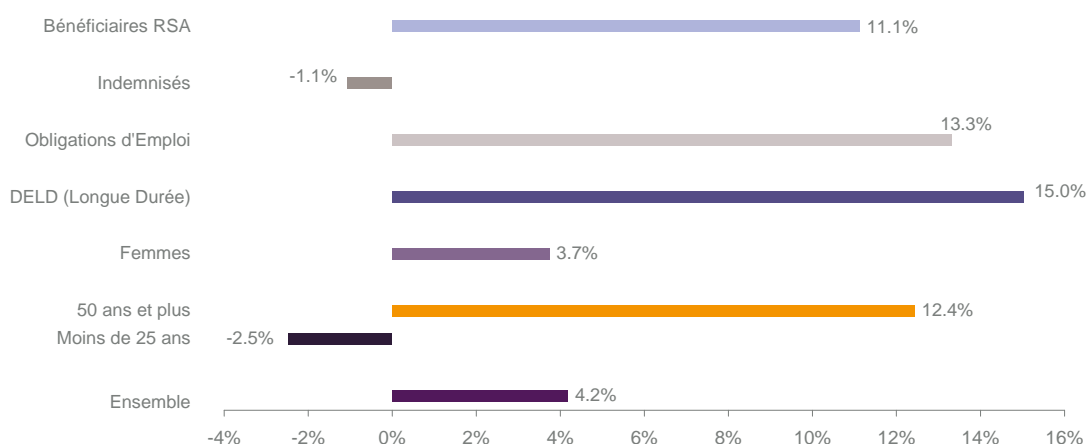


Source : Direccte et Pôle Emploi

Après une hausse de **+1.2 %** du nombre d'inscrits en catégorie A en mai 2014, la région des Pays de la Loire affiche, en juin, une nouvelle dégradation, plus modérée, de la situation du marché du travail (**+0.7%** en données CVS soit **1 202** personnes en plus). Ainsi, à fin juin **169 599** personnes sont inscrites à Pôle emploi en catégorie A. En ajoutant à la catégorie A, les demandeurs d'emploi recensés en catégorie B et ceux en catégorie C, le nombre de demandeurs d'emploi se chiffre sur la région des Pays de la Loire à **287 270** en données CVS, soit une progression de **+6,7%** par rapport à juin 2013.

EVOLUTION DE LA DEFM PAR POPULATION (CATEGORIE A)

GRAPHIQUE 4



Source : Pôle Emploi Persee

Même si l'évolution moyenne de la demande d'emploi de catégorie A s'établit à **+4,2%** en juin 2014, certaines catégories de population apparaissent plus fragilisées. C'est le cas des demandeurs d'emploi de 50 ans et plus, des demandeurs en obligation d'emploi et des demandeurs d'emploi de longue durée. En un an, leurs volumes ont respectivement progressé de **12,4%**, **13,3%** et **15%**. A contrario, le nombre de demandeurs d'emploi de moins de 25 ans est en recul de **-2,5%**.

LES 15 METIERS LES PLUS RECHERCHES PAR LES DEMANDEURS D'EMPLOI

DEFM catégorie A	juin 2014	Poids (métier / total des métiers)	Evolution annuelle
K2204 Nettoyage de locaux	5 702	3.7%	8.1%
K1303 Assistance auprès d'enfants	5 222	3.4%	7.2%
K1304 Services domestiques	4 470	2.9%	5.9%
N1103 Magasinage et préparation de commandes	3 895	2.5%	1.9%
H3302 Opérations manuelles d'assemblage, tri ou emballage	3 692	2.4%	-3.9%
D1214 Vente en habillement et accessoires de la personne	3 671	2.4%	1.0%
M1607 Secrétariat	3 165	2.1%	-5.9%
N1105 Manutention manuelle de charges	2 751	1.8%	-3.5%
A1203 Entretien des espaces verts	2 746	1.8%	11.3%
J1301 Personnel polyvalent des services hospitaliers	2 596	1.7%	-2.7%
D1507 Mise en rayon libre-service	2 569	1.7%	2.0%
N4105 Conduite et livraison par tournées sur courte distance	2 287	1.5%	-0.2%
D1505 Personnel de caisse	2 194	1.4%	7.8%
M1602 Opérations administratives	2 183	1.4%	2.5%
G1602 Personnel de cuisine	2 063	1.3%	10.1%

Source : Pôle Emploi Persee

A fin juin 2014, les métiers les plus recherchés par les demandeurs d'emploi se trouvent principalement dans ces trois secteurs :

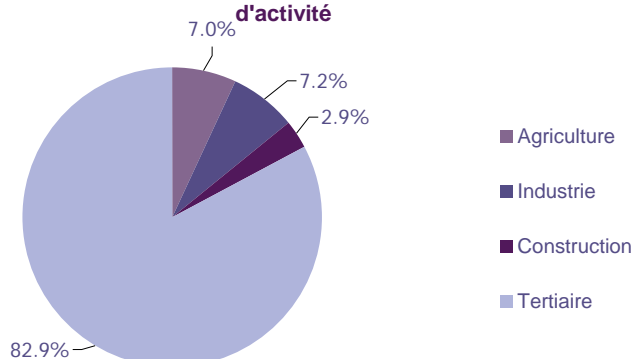
- « Services à la personne et à la collectivité » avec les métiers « Nettoyage de locaux » (5 702 demandeurs, +8,1%), « Assistance auprès d'enfants » (5 222 demandeurs, +7,2%) et « Services domestiques » (4 470 demandeurs, +5,9%) ;
- « Transport et logistique » avec les métiers « Magasinage et préparation de commandes » (3 895 demandeurs, +1,9%), « Manutention manuelle de charges » (2 751 demandeurs, -3,5%) et « Conduite et livraison par tournées sur courte distance » (2 287 demandeurs, -0,2%) ;
- « Commerce, vente et grande distribution » pour les métiers « Vente en habillement et accessoires de la personne » (3 671 demandeurs, +1%) et « Mise en rayon libre-service » (2 569 demandeurs, +2%).

LES OFFRES D'EMPLOI ENREGISTREES (OEE) PAR SECTEUR D'ACTIVITE ET PAR CONTRAT DE TRAVAIL

REPARTITION DE L'OFFRE D'EMPLOI PAR SECTEUR D'ACTIVITE

GRAPHIQUE 5

Répartition de l'offre d'emploi cumulée par secteur d'activité



Secteurs	Cumul 12 mois	Evol. Annuelle Cumulée
Agriculture	10 832	-13.8%
Industrie	11 065	-6.2%
Construction	4 445	-16.3%
Tertiaire	127 621	1.0%
TOTAL	153 963	-1.3%

Source : Pôle Emploi Persee

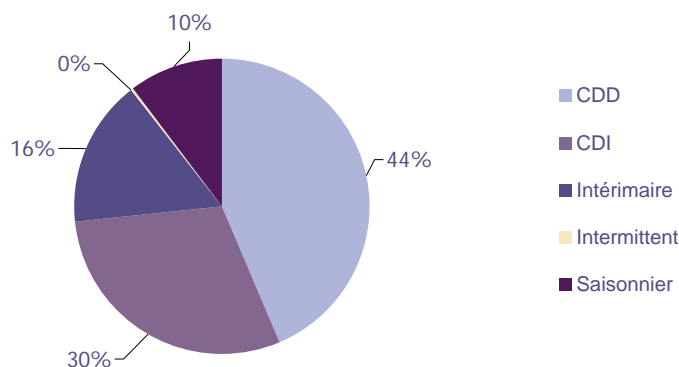
Sur un an, de juillet 2013 à juin 2014, Pôle emploi a recueilli 153 963 offres d'emploi sur la région des Pays de la Loire, soit 1,3% de moins qu'au cours des douze mois précédents. Près de 83% de ces offres sont issues du tertiaire (127 621 offres), 7,2% viennent de l'industrie, 7% de l'agriculture et 2,9% de la construction.

A noter : les offres d'emploi intérimaire sont concentrées dans le tertiaire.

REPARTITION DE L'OFFRE D'EMPLOI PAR TYPE DE CONTRAT DE TRAVAIL

GRAPHIQUE 6

Répartition de l'offre d'emploi cumulée par type de contrat de travail



Contrats	Cumul 12 mois	Evol. Annuelle Cumulée
CDD	67 114	-3.5%
CDI	45 661	3.3%
Intérimaire	24 781	2.2%
Intermittent	497	-15.5%
Saisonnier	15 910	-8.8%
TOTAL	153 963	-1.3%

Source : Pôle Emploi Persee

Au regard des types de contrat de travail, les offres d'emploi saisonnier affichent une baisse importante avec une évolution annuelle de **-8,8%**. Les offres d'emploi de type contrat à durée déterminée enregistrent une baisse de **-3,5%**. A contrario, les offres d'emploi intérimaire enregistrent une hausse de **+2,2%** en évolution annuelle ainsi que les offres d'emploi de type contrat à durée indéterminée (**+3,3%**). Les offres d'emploi de type contrat à durée déterminée représentent la plus importante part des offres avec **44%**.

LES 15 METIERS LES PLUS RECHERCHES PAR LES EMPLOYEURS

Offres d'Emploi Enregistrées	De juillet 2013 à juin 2014	Poids (métier / total des métiers)	Evolution annuelle cumulée
K1303 Assistance auprès d'enfants	5 610	3.6%	47.8%
A1402 Aide agricole de production légumière ou végétale	5 423	3.5%	-12.8%
A1401 Aide agricole de production fruitière ou viticole	5 033	3.3%	-11.6%
G1602 Personnel de cuisine	4 206	2.7%	0.3%
G1803 Service en restauration	4 148	2.7%	-5.6%
K2204 Nettoyage de locaux	4 005	2.6%	-23.0%
K1304 Services domestiques	2 830	1.8%	4.9%
K2107 Enseignement général du second degré	2 743	1.8%	3.3%
N1103 Magasinage et préparation de commandes	2 698	1.8%	-26.0%
N4101 Conduite de transport de marchandises sur longue distance	2 557	1.7%	15.4%
H2102 Conduite d'équipement de production alimentaire	2 369	1.5%	-1.8%
K1302 Assistance auprès d'adultes	2 052	1.3%	9.7%
H3302 Opérations manuelles d'assemblage, tri ou emballage	2 027	1.3%	-0.8%
G1203 Animation de loisirs auprès d'enfants ou d'adolescents	1 989	1.3%	15.4%
J1501 Soins d'hygiène, de confort du patient	1 945	1.3%	4.9%

Source : Pôle Emploi Persee

En cumul sur douze mois, les métiers les plus recherchés par les employeurs se trouvent en grande majorité dans ces trois secteurs :

- « Services à la personne et à la collectivité » avec les métiers « Assistance auprès d'enfants » (**5 610** offres), « Nettoyage de locaux » (**4 005** offres) et « Services domestiques » (**2 830** offres) ;
- « Agriculture et pêche, espaces naturels et espaces verts, soins aux animaux » avec les métiers « Aide agricole de production légumière ou végétale » (**5 423** offres) et « Aide agricole de production fruitière et viticole » (**5 033** offres) ;
- « Hôtellerie-restauration, tourisme, loisirs et animation » avec les métiers « Personnel de cuisine » (**4 206** offres), « Service en restauration » (**4 148** offres).

Statistiques et Indicateurs

Directeur de la publication : Karim KHETIB

Directeur de la rédaction : Josette BARREAU

Conception et réalisation : Service SEE – Brigitte VIGOUROUX
Catherine MOULIN

Contact : statsPDL@pole-emploi.fr

www.observatoire-emploi-paysdelaloire.fr

SERVICE ETUDES ET EVALUATION – POLE EMPLOI PAYS DE LA LOIRE