



# Le Marché du Travail : Synthèse

## Bassin de CHOLET

Document Trimestriel

Situation au 31/12/2013



Libre de diffusion sous réserve de mention de la source « Pôle emploi Pays de la Loire »

Avertissement : nouvelles séries du taux de chômage intégrant l'impact de la rénovation du questionnaire de l'enquête emploi de l'INSEE.

### Le taux de chômage

Au quatrième trimestre 2013, avec **7,2%** de la population active, le taux de chômage de la zone d'emploi de Cholet affiche une valeur inférieure à celle enregistrée au niveau départemental (**9,1%**) et au niveau régional (**8,6%**). En un an, le taux de chômage est stable, soit une évolution identique à celle du département et plus favorable que celle de la région (**+0,1 point**).

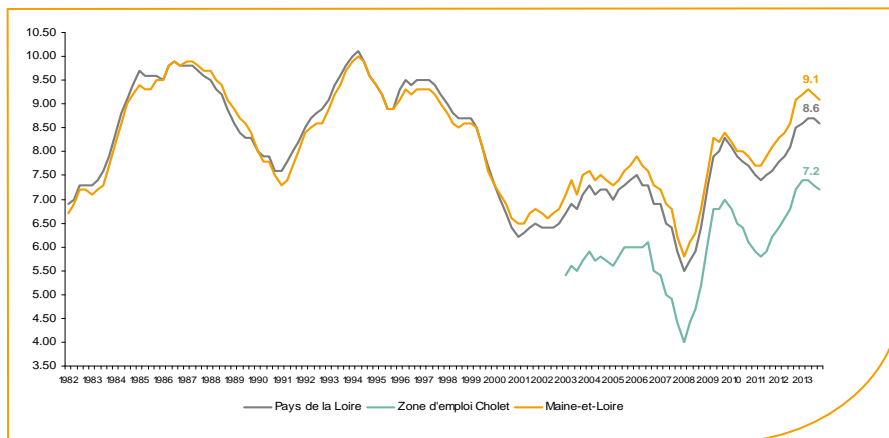
### Faits marquants :

L'évolution annuelle du nombre de demandeurs d'emploi de catégorie A est de **+6,5%** à fin décembre 2013.

Les demandeurs d'emploi de longue durée, qui représentent **38,9%** des demandeurs d'emploi, sont plus affectés (**+20,1%** de progression annuelle).

**8 919** demandeurs d'emploi (catégories A, B et C) sont comptabilisés à fin décembre sur le bassin de Cholet, soit **13,6%** du département.

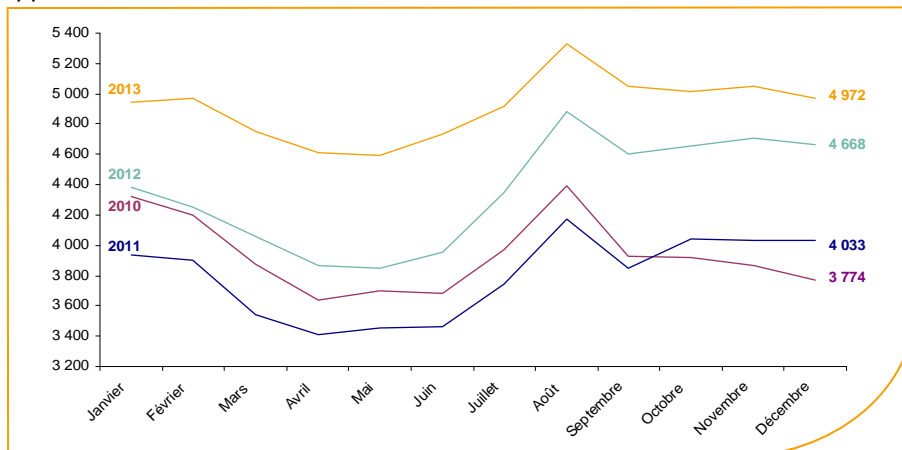
Au cours des douze derniers mois, Pôle emploi a recueilli **4 758** offres d'emploi soit une baisse de **19,6%** en évolution annuelle.



Source : INSEE

### Evolution de la demande d'emploi fin de mois de catégorie A (DEFM)

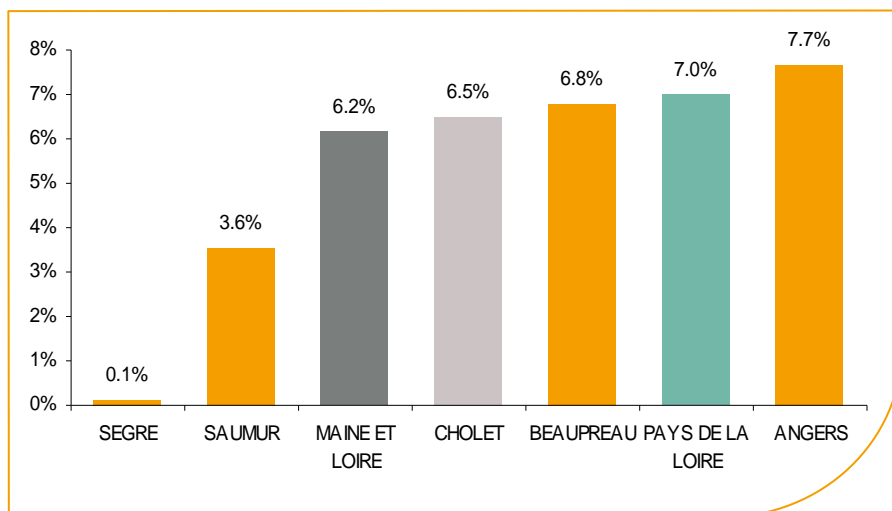
En décembre 2013, sur le bassin de Cholet, la demande d'emploi de catégorie A se chiffre à **4 972** personnes. Elle est en baisse de **1,6%** par rapport à novembre 2013.



Source : Pôle Emploi Persee

## La demande d'emploi en fin de mois (DEFM)

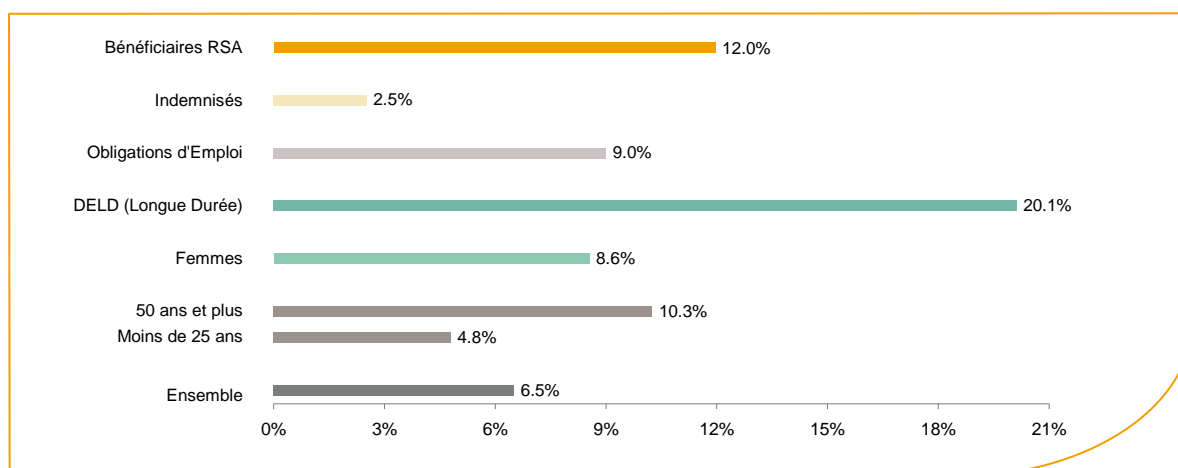
Fin décembre 2013, le nombre de demandeurs d'emploi de catégorie A s'établit à **4 972** personnes, soit une évolution annuelle de **+6,5%** comparativement à décembre 2012. Cette évolution est moins favorable que celle affichée par le département du Maine et Loire (**+6,2%**) et plus favorable que celle affichée par la région Pays de la Loire (**+7%**).



Source : Pôle Emploi Persee

En ajoutant à la catégorie A, les demandeurs d'emploi recensés en catégorie B (**1 363**) et ceux en catégorie C (**2 584**), le nombre de demandeurs d'emploi se chiffre sur le territoire du bassin d'emploi de Cholet à **8 919**, soit une hausse de **+7,9%** par rapport à décembre 2012.

## Evolution de la DEFM de catégorie A par population



Source : Pôle Emploi Persee

Même si l'évolution moyenne de la demande d'emploi de catégorie A s'établit à **+6,5%** en décembre 2013, certaines catégories de population apparaissent plus fragilisées. C'est le cas des demandeurs d'emploi de longue durée, des bénéficiaires du RSA et des demandeurs d'emploi de 50 ans et plus. En un an, ces volumes de demandeurs d'emploi ont progressé respectivement de **+20,1%**, **+12%** et **+10,3%**.

## Les 15 métiers les plus recherchés par les demandeurs d'emploi

DEFM catégorie A	décembre 2013	Poids (métier / total des métiers)	Evolution annuelle
H3302 Opérations manuelles d'assemblage, tri ou emballage	221	4.4%	1.8%
N1103 Magasinage et préparation de commandes	219	4.4%	6.3%
K2204 Nettoyage de locaux	201	4.0%	11.7%
K1303 Assistance auprès d'enfants	158	3.2%	8.2%
N1105 Manutention manuelle de charges	153	3.1%	-5.0%
D1214 Vente en habillement et accessoires de la personne	115	2.3%	22.3%
K1304 Services domestiques	96	1.9%	14.3%
M1607 Secrétariat	94	1.9%	8.0%
H2102 Conduite d'équipement de production alimentaire	89	1.8%	14.1%
D1507 Mise en rayon libre-service	87	1.7%	7.4%
D1401 Assistanat commercial	83	1.7%	3.8%
G1602 Personnel de cuisine	82	1.6%	51.9%
A1203 Entretien des espaces verts	72	1.4%	33.3%
N4101 Conduite de transport de marchandises sur longue distance	68	1.4%	28.3%
F1703 Maçonnerie	67	1.3%	-2.9%

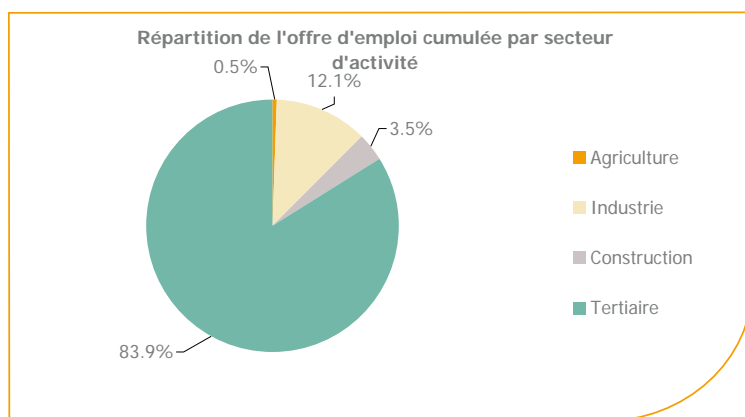
Source : Pôle Emploi Persee

A fin décembre 2013, les métiers les plus recherchés par les demandeurs d'emploi se trouvent essentiellement dans ces trois secteurs :

- « Services à la personne et à la collectivité » avec les métiers « Nettoyage de locaux » (**201** demandeurs, **+11,7%**), « Assistance auprès d'enfants » (**158** demandeurs, **+8,2%**) et « Services domestiques » (**96** demandeurs, **+14,3%**) ;
- « Transport et logistique » avec les métiers « Magasinage et préparation de commandes » (**219** demandeurs, **+6,3%**) et « Manutention manuelle de charges » (**153** demandeurs, **-5%**) ;
- « Industrie » avec les métiers « Opérations manuelles d'assemblage, tir ou emballage » (**221** demandeurs, **+1,8%**) et « Conduite d'équipement de production alimentaire » (**89** demandeurs, **+14,1%**).

## Les offres d'emploi enregistrées (OEE) par secteur d'activité et par contrat de travail

### REPARTITION DE L'OFFRE D'EMPLOI PAR SECTEUR D'ACTIVITE



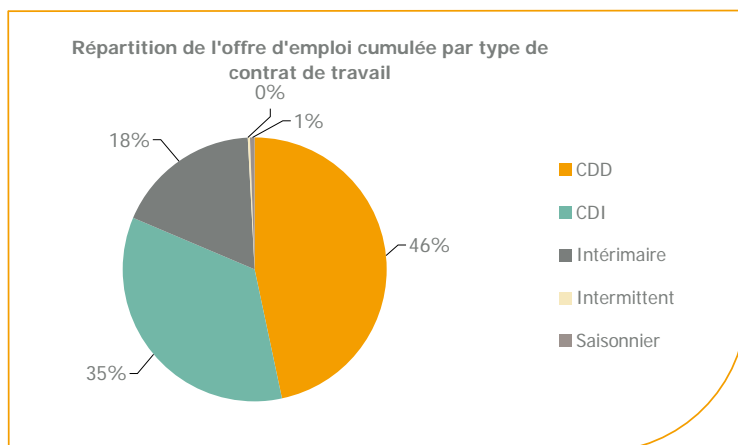
Secteurs	Cumul 12 mois	Evol. Annuelle Cumulée
Agriculture	22	-26.7%
Industrie	576	-42.9%
Construction	168	-19.2%
Tertiaire	3 992	-14.6%
<b>TOTAL</b>	<b>4 758</b>	<b>-19.6%</b>

Source : Pôle Emploi Persee

Sur un an, de janvier 2013 à décembre 2013, Pôle emploi a recueilli **4 758** offres d'emploi sur le territoire du bassin de Cholet, soit **19,6%** de moins qu'au cours des douze mois précédents. Près de **84%** de ces offres sont issues du tertiaire (**3 992** offres) et **12,1%** viennent de l'industrie en forte diminution de **-42,9%**. La construction représente **3,5%** du volume des offres et l'agriculture **0,5%**.

A noter : les offres d'emploi intérimaire sont concentrées dans le tertiaire.

## REPARTITION DE L'OFFRE D'EMPLOI PAR CONTRAT DE TRAVAIL



Contrats	Cumul 12 mois	Evol. Annuelle Cumulée
CDD	2 216	-20.2%
CDI	1 663	-12.3%
Intérimaire	842	-28.9%
Intermittent	4	0.0%
Saisonnier	33	-44.1%
<b>TOTAL</b>	<b>4 758</b>	<b>-19.6%</b>

Source : Pôle Emploi Persee

Au regard des types de contrat de travail et de leur poids, la baisse est plus prononcée du côté des offres d'emploi de type contrat à durée déterminée avec **-20,2%**. Les offres d'emploi intérimaire et de type contrat à durée indéterminée enregistrent également une baisse en évolution annuelle (**-28,9%** et **-12,3%**). Les offres de type contrat à durée déterminée représentent la part la plus importante des offres avec **46%**.

### Les 15 métiers les plus recherchés par les employeurs

Offres d'Emploi Enregistrées	De janvier 2013 à décembre 2013	Poids (métier / total des métiers)	Evolution annuelle cumulée
D1501 Animation de vente	485	10.2%	30.0%
G1603 Personnel polyvalent en restauration	209	4.4%	-10.7%
K2204 Nettoyage de locaux	134	2.8%	-29.5%
K1304 Services domestiques	131	2.8%	33.7%
G1803 Service en restauration	121	2.5%	-43.2%
G1602 Personnel de cuisine	98	2.1%	-16.2%
H2101 Abattage et découpe des viandes	97	2.0%	14.1%
K1303 Assistance auprès d'enfants	88	1.8%	27.5%
D1214 Vente en habillement et accessoires de la personne	83	1.7%	-17.8%
D1403 Relation commerciale auprès de particuliers	70	1.5%	-51.4%
N4101 Conduite de transport de marchandises sur longue distance	68	1.4%	-11.7%
D1507 Mise en rayon libre-service	66	1.4%	22.2%
D1401 Assistanat commercial	64	1.3%	-32.6%
H2903 Conduite d'équipement d'usinage	63	1.3%	-24.1%
N1103 Magasinage et préparation de commandes	61	1.3%	-37.1%

Source : Pôle Emploi Persee

En cumul sur douze mois, les métiers les plus recherchés par les employeurs se trouvent en grande majorité dans ces trois secteurs :

- « Commerce, vente et grande distribution » avec les métiers « Animation de vente » (**485** offres), « Vente en habillement et accessoires de la personne » (**83** offres) et « Relation commerciale auprès de particuliers » (**70** offres) ;
- « Hôtellerie restauration, tourisme, loisirs et animation » avec les métiers « Personnel polyvalent en restauration » (**209** offres), « Service en restauration » (**121** offres), « Personnel de cuisine » (**98** offres) ;
- « Services à la personne et à la collectivité » avec les métiers « Nettoyage de locaux » (**134** offres), « Services domestiques » (**131** offres) et « Assistance auprès d'enfants » (**88** offres).

[www.observatoire-emploi-paysdelaloire](http://www.observatoire-emploi-paysdelaloire)

Le service Statistiques, Etudes et Evaluation est à votre disposition pour tout complément d'information  
Contact : Statspdl@pole-emploi.fr

Directeur de publication ad-intérim :  
Jean-Luc RECHER

Directeur de la rédaction :  
Josette BARREAUD

Conception et réalisation :

Service Statistiques, Etudes et Evaluation – Catherine MOULIN, Brigitte VIGOUROUX.