



# Le Marché du Travail : Synthèse

## SARTHE

Document Mensuel

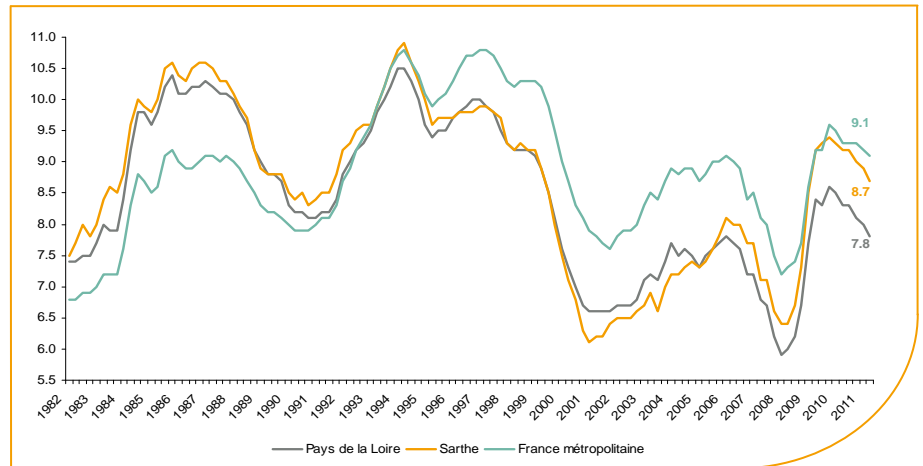
Situation au 31/10/2011



Libre de diffusion sous réserve de mention de la source « Pôle emploi Pays de la Loire »

### Le taux de chômage

Au deuxième trimestre 2011, avec **8,7%** de la population active, le taux de chômage du département de la Sarthe affiche une valeur supérieure à celle enregistrée au niveau régional (**7,8%**) mais inférieure au niveau national (**9,1%**). En un an, le taux de chômage a baissé de **0,5 point** sur le département, soit une diminution identique à celle de la région des Pays de la Loire et supérieure à celle de la France métropolitaine (**-0,2 point**).



Source : INSEE

### Faits marquants :

L'évolution annuelle du nombre de demandeurs d'emploi de catégorie A est de **+1,1%** à fin octobre 2011.

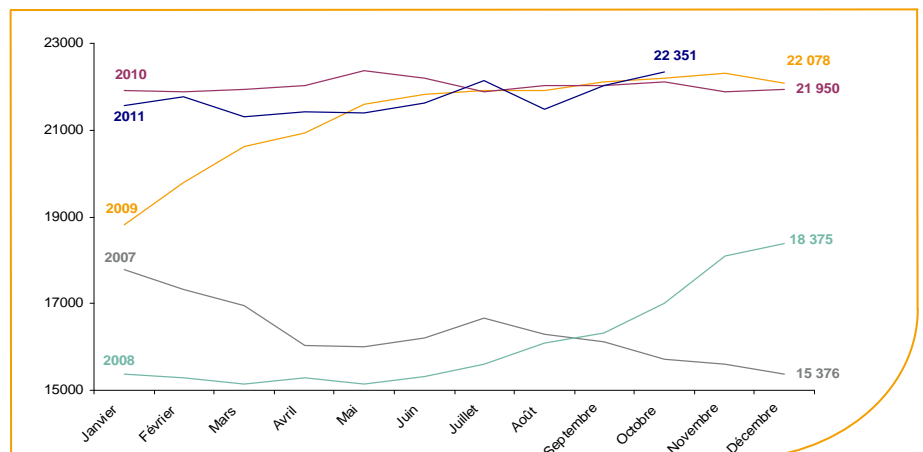
Les demandeurs d'emploi de 50 ans et plus, qui représentent plus de **18%** des demandeurs d'emploi, sont plus affectés par cette situation (**+15,2%** de progression annuelle).

**38 100** demandeurs d'emploi (catégories A, B et C) en données CVS sont comptabilisés à fin octobre sur le département de la Sarthe, soit **3%** de plus qu'en octobre 2010.

Au cours des douze derniers mois, Pôle emploi a recueilli **25 800** offres d'emploi sur le département soit une baisse de **4,2%** en évolution annuelle.

### Evolution de la demande d'emploi fin de mois de catégorie A (CVS)

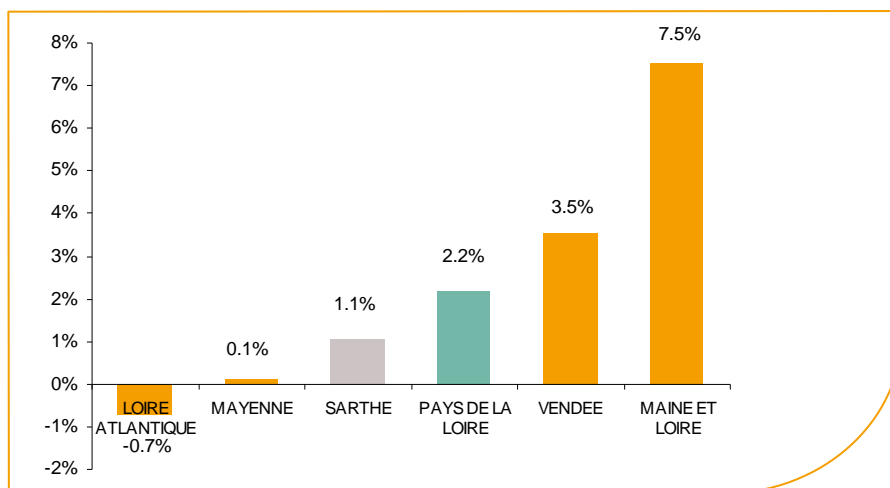
En octobre 2011, sur le département de la Sarthe, la demande d'emploi de catégorie A se chiffre à **22 350** personnes. Elle est en hausse de **1.5%** par rapport à septembre 2011.



Source : Direccte et Pôle Emploi

## La demande d'emploi en fin de mois (CVS)

Fin octobre 2011, le nombre de demandeurs d'emploi de catégorie A affiche une évolution annuelle de **+1,1%** comparativement à octobre 2010. Cette évolution est plus favorable que celle affichée par la région des Pays de la Loire (**+2,2%**).

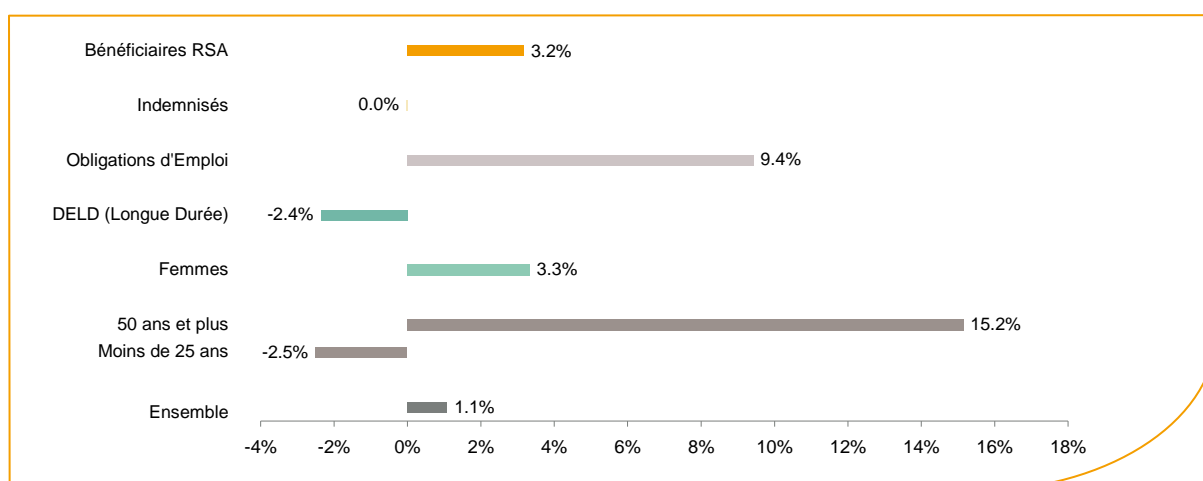


Source : Direccte et Pôle Emploi

Le département de la Sarthe affiche le troisième taux d'évolution de la demande d'emploi le plus bas de la région des Pays de la Loire, après le département de la Loire Atlantique et de la Mayenne.

En ajoutant à la catégorie A, les demandeurs d'emploi recensés en catégorie B et ceux en catégorie C, le nombre de demandeurs d'emploi se chiffre à **38 100** en données CVS sur le département soit, une progression de **+3%** par rapport à octobre 2010.

## Evolution de la DEFM de catégorie A par population



Source : Pôle Emploi Persee

Même si l'évolution annuelle de la demande d'emploi de catégorie A s'établit à **+1,1%** en octobre 2011, certaines catégories de population apparaissent plus fragilisées. C'est le cas des demandeurs d'emploi de 50 ans et plus. En un an, leur volume a progressé de **15,2%**, passant de **3 600** à **4 100** personnes. Les demandeurs d'emploi de longue durée qui représentent désormais **30,5%** de la population sont en baisse de **2,4%** en évolution annuelle. Les demandeurs d'emploi de moins de 25 ans sont en recul (**-2,5%**).

## Les 15 métiers les plus recherchés par les demandeurs d'emploi

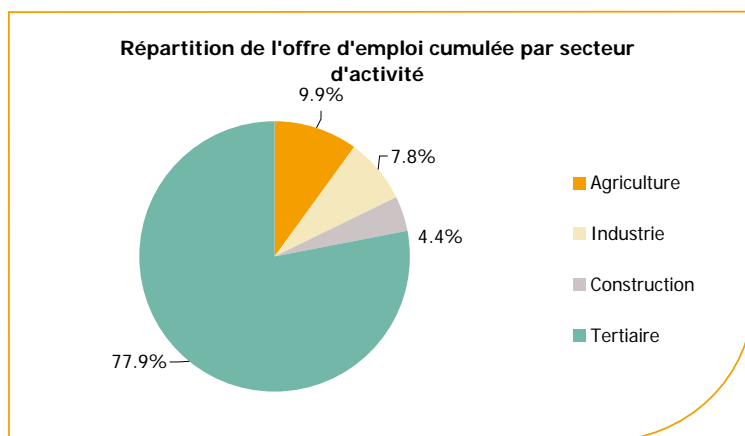
| DEFM catégorie A  | octobre 2011 | Poids (métier / total des métiers) | Evolution annuelle |
|---|--------------|------------------------------------|--------------------|
| K1304 Services domestiques                                | 881          | 3.9%                               | -7.6%              |
| K2204 Nettoyage de locaux                                 | 814          | 3.6%                               | -2.0%              |
| K1303 Assistance auprès d'enfants                         | 772          | 3.4%                               | 0.4%               |
| H3302 Opérations manuelles d'assemblage, tri ou emballage | 616          | 2.7%                               | 1.7%               |
| N1103 Magasinage et préparation de commandes              | 589          | 2.6%                               | 1.0%               |
| D1214 Vente en habillement et accessoires de la personne  | 542          | 2.4%                               | 1.1%               |
| M1607 Secrétariat   | 508          | 2.3%                               | 5.6%               |
| A1203 Entretien des espaces verts                         | 477          | 2.1%                               | 9.9%               |
| D1507 Mise en rayon libre-service                         | 440          | 2.0%                               | 2.3%               |
| H2909 Montage-assemblage mécanique                        | 427          | 1.9%                               | 2.6%               |
| K1302 Assistance auprès d'adultes                         | 401          | 1.8%                               | 4.4%               |
| D1505 Personnel de caisse                                 | 384          | 1.7%                               | -1.5%              |
| N1105 Manutention manuelle de charges                     | 363          | 1.6%                               | -4.5%              |
| M1602 Opérations administratives                          | 361          | 1.6%                               | -1.4%              |
| J1301 Personnel polyvalent des services hospitaliers      | 355          | 1.6%                               | -2.2%              |

Source : Pôle Emploi Persee

A fin octobre 2011, les métiers les plus recherchés par les demandeurs d'emploi se trouvent dans le secteur « Services à la personne et à la collectivité » avec les métiers « Services domestiques » (881 demandeurs, -7,6%), « Nettoyage de locaux » (814 demandeurs, -2%), « Assistance auprès d'enfants » (772 demandeurs, +0,4%) et dans le secteur « Commerce, vente et grande distribution » pour les métiers « Vente en habillement et accessoires de la personne » (542 demandeurs, +1,1%) et « Mise en rayon libre-service » (440 demandeurs, +2,3%). Vient ensuite le secteur « Industrie » pour les métiers « Opérations manuelles d'assemblage, tri ou emballage » (616 demandeurs, +1,7%) et « Montage-assemblage mécanique » (427 demandeurs, +2,6%).

## Les offres d'emploi enregistrées (OEE) par secteur d'activité et par contrat de travail

### REPARTITION DE L'OFFRE D'EMPLOI PAR SECTEUR D'ACTIVITE



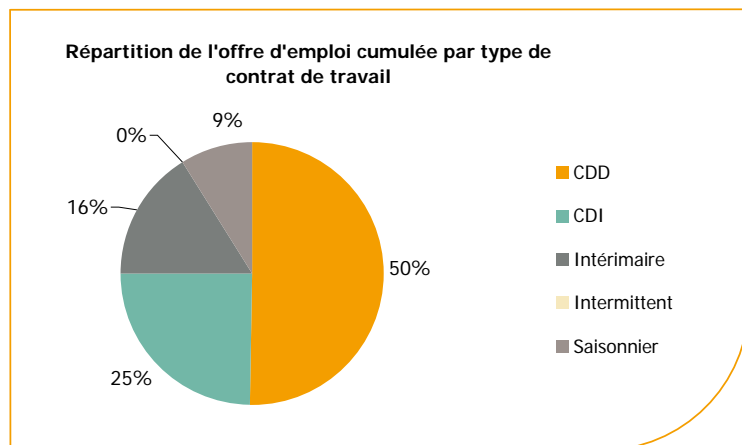
| Secteurs     | Cumul 12 mois | Evol. Annuelle Cumulée |
|--------------|---------------|------------------------|
| Agriculture  | 2 549         | 3.2%                   |
| Industrie    | 2 022         | 22.8%                  |
| Construction | 1 126         | 0.3%                   |
| Tertiaire    | 20 120        | -7.4%                  |
| <b>TOTAL</b> | <b>25 817</b> | <b>-4.2%</b>           |

Source : Pôle Emploi Persee

Sur un an, de novembre 2010 à octobre 2011, Pôle emploi a recueilli **25 800** offres d'emploi sur le département de la Sarthe soit **4,2%** de moins qu'au cours des douze mois précédents. Près de **78%** de ces offres sont issues du tertiaire (**20 100** offres) et enregistrent une baisse de **7,4%**. Les offres de l'industrie sont en nette progression (**+22,8%**) ainsi que celles de l'agriculture (**+3,2%**).

A noter : les offres d'emploi intérimaires sont concentrées dans le tertiaire.

## REPARTITION DE L'OFFRE D'EMPLOI PAR TYPE DE CONTRAT DE TRAVAIL



| Contrats     | Cumul 12 mois | Evol. Annuelle Cumulée |
|--------------|---------------|------------------------|
| CDD          | 12 951        | -12.8%                 |
| CDI          | 6 439         | 4.1%                   |
| Intérimaire  | 4 099         | 14.0%                  |
| Intermittent | 39            | -35.0%                 |
| Saisonnier   | 2 289         | 1.0%                   |
| <b>TOTAL</b> | <b>25 817</b> | <b>-4.2%</b>           |

Source : Pôle Emploi Persee

Au regard des types de contrat de travail, la hausse est plus prononcée du côté des offres d'emploi intérimaire (+14%). Les offres d'emploi de type contrat à durée indéterminée enregistrent aussi une hausse en évolution annuelle (+4,1%) alors que les offres d'emploi de type contrat à durée déterminée sont en nette baisse (-12,8%). Cette dernière typologie d'offres représente la plus importante part des offres avec 50%.

### Les 15 métiers les plus recherchés par les employeurs

| Offres d'Emploi Enregistrées                                    | De novembre 2010 à octobre 2011 | Poids (métier / total des métiers) | Evolution annuelle cumulée |
|---|---------------------------------|------------------------------------|----------------------------|
| A1401 Aide agricole de production fruitière ou viticole         | 2 099                           | 8.1%                               | 5.7%                       |
| K1304 Services domestiques                                      | 1 083                           | 4.2%                               | -32.3%                     |
| K1303 Assistance auprès d'enfants                               | 1 015                           | 3.9%                               | 106.3%                     |
| K2503 Sécurité et surveillance privées                          | 895                             | 3.5%                               | -17.9%                     |
| N1103 Magasinage et préparation de commandes                    | 651                             | 2.5%                               | 78.4%                      |
| K2204 Nettoyage de locaux                                       | 633                             | 2.5%                               | -16.7%                     |
| D1408 Téléconseil et télévente                                  | 604                             | 2.3%                               | -37.0%                     |
| G1803 Service en restauration                                   | 560                             | 2.2%                               | -15.7%                     |
| G1602 Personnel de cuisine                                      | 495                             | 1.9%                               | -7.3%                      |
| N4101 Conduite de transport de marchandises sur longue distance | 438                             | 1.7%                               | 27.0%                      |
| H2102 Conduite d'équipement de production alimentaire           | 437                             | 1.7%                               | 27.0%                      |
| H2903 Conduite d'équipement d'usinage                           | 412                             | 1.6%                               | 84.8%                      |
| D1403 Relation commerciale auprès de particuliers               | 382                             | 1.5%                               | 14.0%                      |
| G1603 Personnel polyvalent en restauration                      | 367                             | 1.4%                               | -7.8%                      |
| K1302 Assistance auprès d'adultes                               | 367                             | 1.4%                               | 21.1%                      |

Source : Pôle Emploi Persee

En cumul sur douze mois, les métiers les plus recherchés par les employeurs se trouvent en grande majorité dans ces trois secteurs :

- « Services à la personne et à la collectivité » avec les métiers « Services domestiques » (1 083 offres), « Assistance auprès d'enfants » (1 015 offres) et « Sécurité et surveillance privées » (895 offres) ;
- « Agriculture et pêche, espaces naturels et espaces verts, soins aux animaux » avec le métier « Aide agricole de production fruitière ou viticole » (2 099 offres) ;
- « Hôtellerie-restauration, tourisme, loisirs et animation » avec les métiers « Service en restauration » (560 offres) et « Personnel de cuisine » (495 offres).

Directeur de publication :  
Gwenaël PROUTEAU  
Directeur de la rédaction :  
Hervé BONNET  
Conception et réalisation :  
Service Statistiques, Etudes et  
Evaluation – Catherine MOULIN,  
Brigitte VIGOUROUX.

[www.observatoire-emploi-paysdelaloire.fr](http://www.observatoire-emploi-paysdelaloire.fr)

Le service Statistiques, Etudes et Evaluation est à votre disposition pour tout complément d'information

Contact : StatsPDL@pole-emploi.fr